

DERIVATIVES TALK

กลยุทธ์การลงทุนอนุพันธ์

BY RESEARCH DIVISION

20 สิงหาคม 2564



SET50 Futures:

สถานะ Short S50U21 ทุน 928 จุด ปัจจุบันมีกำไร 7.10 จุด แนะนำถือต่อ เป้าทำกำไร 915 จุด แต่ให้ตั้ง Stop profit ที่ 924 จุด Lock กำไรขั้นต่ำ 4 จุด กระแสเรื่อง QE Tapering และ Covid-19 ยังมีน้ำหนักกดดันตลาด

SET50 Option:

แนะนำให้รอเปิด Long S50U21P950 ที่ 32 จุด (SET50 = 933) เป้าทำกำไร ที่ 45 จุด (SET50=920) Cut Loss 3 จุดจากทุน เชื่อว่า SET50 ยังอยู่ใน ภาวะผันผวนภายใต้ Upside ที่จำกัด โดยขาดแรงหนุนจากเม็ดเงินใหม่ ๆ

Single Stock Futures:

เปิด Long SPALIU21 ได้ที่ 20.60 บาท ปัจจุบันกำไร 4.92% แนะนำถือต่อ เป้าทำกำไรที่ 21.30 บาท และ Cut Loss 0.30 บาทจากทุน กำไร 2Q64 ที่ โดดเด่น และเติบโตต่อใน 3Q64 รวมถึงเงินปันผลระหว่างกาล หนุนราคาหุ้น แนะนำเปิด Short CHGU21 ที่บริเวณ 4.10 บาท เป้าทำกำไรที่ 3.94 บาท Cut Loss 0.07 บาท โดยราคาหุ้น CHG อยู่ในโซนที่สูงกว่า Fair Value มาก ขณะที่กระแสการลงทุนหมุนไปหุ้น ร.พ. เงินสดอย่าง BDMS มากขึ้น


Gold Futures:

สถานะ Short GFQ20 ทุน 28380 บาท ปัจจุบันมีกำไร 150 บาท แนะนำถือต่อ เป้าทำกำไร 27830 (1760\$) Stop Profit ที่ 28280 บาท Lock กำไร 100 บาท QE Tapering + ตัวเลขเศรษฐกิจ หนุน USD แข็งค่า กดดันราคาทองคำ

SET50 Index Futures / Option	P. 3
Single Stock Futures	P. 5
Gold Futures	P. 8

*ภายใต้สภาวะที่ตลาดเผชิญกับความผันผวนสูง ทำให้การปรับกลยุทธ์ใน Derivative Talk ต้องสามารถดำเนินการได้อย่างรวดเร็วทัน ฝ่ายวิจยฯ จึงได้มีการเพิ่มช่องทางติดตามคำแนะนำกลยุทธ์การซื้อขายระหว่างวันทำการผ่าน 2 ช่องทาง เพื่อให้ นักลงทุนสามารถปรับเปลี่ยนกลยุทธ์ ได้มีประสิทธิภาพมากยิ่งขึ้น คือ

แอปพลิเคชัน  ASP SMART [▶ ดาวน์โหลด](#)

Telegram  [▶ ติดตามข่าวสารการลงทุน](#)

FOLLOW NOW  [Q Asia Plus Group](#)

RESEARCH DIVISION
บริษัทหลักทรัพย์ เอเซีย พลัส

เกิดศักดิ์ ทวีธีระธรรม
นักวิเคราะห์ปัจจัยพื้นฐานด้านตลาดทุน และทางเทคนิค
เลขทะเบียนนักวิเคราะห์: 004132

ประสิทธิ์ รัตนกิจมงคล, CISA, CFA
นักวิเคราะห์ปัจจัยพื้นฐานด้านตลาดทุน และด้านเทคนิค
เลขทะเบียนนักวิเคราะห์: 025917

นวลพรรณ น้อยรัชชกุล
นักวิเคราะห์ปัจจัยพื้นฐานด้านตลาดทุน และด้านเทคนิค
เลขทะเบียนนักวิเคราะห์: 019994

ชาญชัย พันการนากิจ
นักวิเคราะห์ปัจจัยพื้นฐานด้านตลาดทุน และทางเทคนิค
เลขทะเบียนนักวิเคราะห์: 064045

ธนัฐธ เกิดเนตร
ผู้ช่วยนักวิเคราะห์



สถานะของนักลงทุน

	All Futures Long(Short) Position : Contract			Accumulated Long(Short)		
	Long	Short	Net	2 Days	1 Weeks	1 Months
Institution	110,939	100,334	10,605	-5,480	37,532	55,355
Foreign	107,072	112,505	-5,433	-4,696	18,469	9,157
Retail	200,312	205,484	-5,172	10,176	-56,001	-64,512

	SET50 Futures Long(Short) Position : Contract			Accumulated Long(Short)		
	Long	Short	Net	2 Days	1 Weeks	1 Months
Institution	36,437	31,473	4,964	5,592	2,710	1,616
Foreign	72,072	77,512	-5,440	1,221	2,182	11,050
Retail	95,208	94,732	476	-6,813	-4,892	-12,666

	Single Stock Futures Long(Short) Position : Contract			Accumulated Long(Short)		
	Long	Short	Net	2 Days	1 Weeks	1 Months
Institution	60,436	60,040	396	-16,785	21,119	41,280
Foreign	8,523	11,125	-2,602	-10,259	-14,911	-25,765
Retail	66,257	64,051	2,206	27,044	-6,208	-15,515

	Metal Futures Long(Short) Position : Contract			Accumulated Long(Short)		
	Long	Short	Net	2 Days	1 Weeks	1 Months
Institution	7,013	6,250	763	57	1,975	4,797
Foreign	25,288	23,422	1,866	3,467	29,108	15,075
Retail	22,656	25,285	-2,629	-3,524	-31,083	-19,872

	Call Option Long(Short) Position : Contract			Accumulated Long(Short)		
	Long	Short	Net	2 Days	1 Weeks	1 Months
Institution	136	286	-150	42	330	-433
Foreign	423	163	260	349	304	-14
Retail	4,230	4,340	-110	-391	-634	447

	Put Option Long(Short) Position : Contract			Accumulated Long(Short)		
	Long	Short	Net	2 Days	1 Weeks	1 Months
Institution	54	223	-169	-255	-752	2,109
Foreign	633	174	459	495	1,771	8,718
Retail	4,057	4,347	-290	-240	-1,019	-10,827

ที่มา: สายงานวิจัย บล. เอเชีย พลัส



SET50 Overview

ความกังวลต่อการลดระดับการใช้นโยบายการเงินที่ผ่อนคลายของ FED ที่มีน้ำหนักมากขึ้นหลังการรายงานตัว Initial Jobless Claim สหรัฐฯเพิ่มขึ้น 3.64 แสนตำแหน่ง ถือเป็น การลดลง 4 สัปดาห์ติดต่อกัน กดดันดัชนี Dow Jones พักตัว -0.19% สวนทาง Dollar Index ที่แข็งค่าทำจุดสูงสุดตั้งแต่ต้นปีที่ 93.56 จุด กดดันราคาน้ำมันดิบปรับลง 2.6% ซึ่ง สถานการณ์ดังกล่าวมองเป็นลบต่อหุ้นในกลุ่มพลังงานรวมถึงทิศทาง Fund Flow ต่างชาติ ที่ยังไม่ไหลกลับเข้ามา ทำให้แรงหนุนหลักจะอยู่ที่นักลงทุนสถาบันในประเทศเป็นสำคัญ แต่อย่างไรก็ตามเป็นที่น่าสังเกตว่ายอดแรงซื้อของนักลงทุนสถาบันฯในรอบนี้ (ตั้งแต่ 21 ก.ค. – ปัจจุบัน) ที่ซื้อสุทธิรวมกันสูงถึง 1.45 หมื่นล้านบาท ถือว่าเป็นระดับที่สูงกว่า 3 รอบการซื้อที่ผ่านมาในปีที่ซื้อสุทธิในช่วง 3.3 – 11.6 พันล้านบาทหรือเฉลี่ย 7.76 พันล้านบาท ทำให้ต้องระมัดระวังแรงขายทำกำไรที่อาจมีขึ้นได้ตลอดเวลา ส่วนประเด็นใน ประเทศในวันนี้ประเด็นบวกจากทหารเรือไทยเตรียมทหารเรือที่ปรึกษานายกฯเสนอทำ กรุงเทพ แชนด์บ็อกซ์ ซึ่งน่าจะเป็น Sentiment เชิงบวกต่อหุ้นในกลุ่ม Reopening มา ช่วยประคองตลาด จากปัจจัยแวดล้อมที่ข้างต้นคาด SET50 Index วันนี้พักตัวในรอบ 920-933 จุด

SET50 Index Futures

Direction Trading: สถานะ Short S50U21 ทุน 928 จุด ปัจจุบันมีกำไร 7.10 จุด แนะนำถือต่อเป้าทำกำไร 915 จุด แต่ให้ตั้ง Stop profit ที่ 924 จุด Lock กำไรขั้นต่ำ 4 จุด กระแสเรื่อง QE Tapering และ Covid-19 ยังมีน้ำหนักกดดันตลาด


Spread Trading: คาดการณ์ Spread ระหว่าง S50U21 ลบด้วย S50M21 ณ วันที่ 29 มิ.ย. 2564 จะเท่ากับ -1.57 จุด ปัจจุบันอยู่ที่ -1.2 จุด ประเมิน Spread ยังไม่เปิดกว้าง มากพอจึงแนะนำ Wait & See

SET50 Option: แนะนำให้รอเปิด Long S50U21P950 ที่ 32 จุด (SET50 = 933) เป้า ทำกำไรที่ 45 จุด (SET50=920) Cut Loss 3 จุดจากทุน เชื่อว่า SET50 ยังอยู่ในภาวะผันผวนภายใต้ Upside ที่จำกัด โดยขาดแรงหนุนจากเม็ดเงินใหม่ๆ

	แนวรับ	แนวต้าน
SET50	915	928
S50U21	920	933

*ภายใต้สภาวะที่ตลาดเผชิญกับความผันผวนสูง ฝ่ายวิจัยฯจึงได้มีการเพิ่มช่องทางติดตามคำแนะนำกลยุทธ์การซื้อขายระหว่างวันผ่าน 2 ช่องทาง คือ

แอปพลิเคชัน  ASP SMART
▶ [ดาวน์โหลด](#)

Telegram  ASIA PLUS GROUP
▶ [ติดตามข่าวสารการลงทุน](#)

FOLLOW NOW

Q Asia Plus Group

DERIVATIVES TALK

กลยุทธ์การลงทุนอนุพันธ์

BY RESEARCH DIVISION



	Last	1Yr Hist. Volatility	2Week Hist. Volatility
SET50 Index	927.09	19.1968	11.07067

Call Option

	Premium	Chg	Break Even	Intrinsic Value	Time Value	All-in-Premium	Theory Price	Volume	Open Interest	Implied Volatility	Delta	Effective Gearing	Time Decay
S50U21C1000	1.20	-0.10	> 1001.2	0.00	1.20	7.99%	0.30	469	5267	15.94	0.06	44.58	0.1
S50U21C975	2.70	-0.70	> 977.7	0.00	2.70	5.46%	1.38	523	7044	14.73	0.12	41.76	0.1
S50U21C950	6.30	-1.40	> 956.3	0.00	6.30	3.15%	4.80	1492	4303	14.31	0.24	35.96	0.0
S50U21C925	14.80	-3.20	> 939.8	2.09	12.71	1.37%	12.91	1320	3596	14.50	0.45	27.90	0.0
S50U21C900	31.00	-3.50	> 931	27.09	3.91	0.42%	27.36	497	1697	16.59	0.65	19.42	0.0

Put Option

	Premium	Chg	Break Even	Intrinsic Value	Time Value	All-in-Premium	Theory Price	Volume	Open Interest	Implied Volatility	Delta	Effective Gearing	Time Decay
S50U21P1000	77.20	0.80	< 922.8	72.91	4.29	-0.46%	79.53	3	298	#N/A N/A	-1.00	-12.95	0.0
S50U21P975	54.70	1.70	< 920.3	47.91	6.79	-0.73%	55.62	2	494	12.35	-0.89	-15.89	0.0
S50U21P950	35.30	4.30	< 914.7	22.91	12.39	-1.34%	34.06	130	1512	11.99	-0.79	-21.14	0.0
S50U21P925	19.20	3.10	< 905.8	0.00	19.20	-2.30%	17.17	529	3732	13.08	-0.55	-26.59	0.0
S50U21P900	9.80	1.80	< 890.2	0.00	9.80	-3.98%	6.64	1140	5187	14.53	-0.33	-30.10	0.0

ที่มา: สายงานวิจัย บล. เอเชีย พลัส

ภาพรวมการซื้อขาย SET50 Index

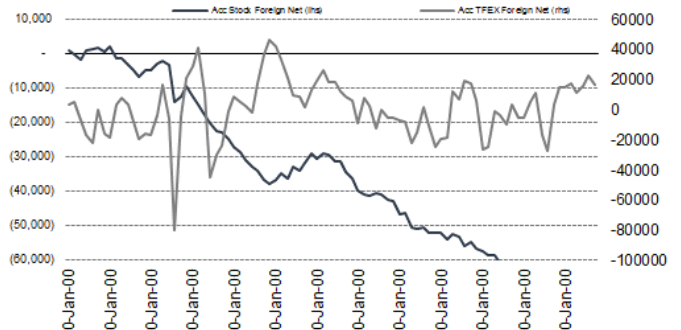
UNDERLYING	Close	Chg	%Chg	สภารการซื้อขาย
SET50	927.09	-6.88	-0.74%	19/8/21

Symbol	Settle	Chg	%Chg	Vol.	OI	OI Chg
S50Q21	924.10	-6.3	-0.7%	22	135	0
S50U21	920.90	-5.2	-0.6%	181,546	370,300	-43
S50V21	920.50	-7.3	-0.8%	60	91	0
S50Z21	919.70	-5.1	-0.6%	17,012	48,400	0
S50H22	915.80	-5.4	-0.6%	2,917	11,304	0
S50M22	912.90	-5.1	-0.6%	2,160	4,318	0

SET50 Futures Long(Short) : สัญญา	ส.สบ Long(Short)					
	Long	Short	Net	2 วัน	2 สัปดาห์	QTD
สถาบัน	110,749	99,825	10,924	5,532	14,480	0
ต่างชาติ	106,016	112,168	-6,152	1,221	5,352	0
รายย่อย	192,025	196,797	-4,772	-6,813	-19,832	0

ที่มา: สายงานวิจัย บล. เอเชีย พลัส

ความสัมพันธ์สถานะของนักลงทุนต่างประเทศ ในตราสารทุน และ SET50 Futures



ที่มา: สายงานวิจัย บล. เอเชีย พลัส

คาดการณ์ Spread ณ สิ้นเดือนจาก ASPS Model

	เป้าหมาย Spread ซีรียโกล - ซีรียโกล					
	S50N21	S50Q21	S50U21	S50V21	S50X21	S50Z21
	ณ 29 ก.ค.64	ณ 30 ส.ค.64	ณ 29 ก.ย.64	ณ 28 ต.ค.64	ณ 29 พ.ย.64	ณ 29 ธ.ค.64
S50N21						
S50Q21	-4.23					
S50U21	-4.74	-0.51				
S50V21	-5.58	-1.35	-0.84			
S50X21	-6.71	-2.47	-1.97	-1.13		
S50Z21	-6.31	-2.08	-1.57	-0.73	0.40	

*สมมติฐานอัตราดอกเบี้ยนโยบายระหว่าง ค.ค. - ธ.ค. 64 เท่ากับ 0.5%

ที่มา: สายงานวิจัย บล. เอเชีย พลัส

SET50 ที่ระดับค่า PER ต่างๆ

SET 50 Sensitivity							
(ล้านบาท)	ม.ค. 62E	มิ.ค. 62E	เม.ย. 62E	พ.ค. 62E	มิ.ย. 62E	ก.ย. 62E	ธ.ค. 62E
PER 15.5	898	870	857	843	830	789	748
PER 16	926	899	885	871	857	815	773
PER 16.5	955	927	912	898	883	840	797
PER 17	984	955	940	925	910	866	821
PER 17.5	1,013	983	967	952	937	891	845
PER 18	1,042	1,011	995	979	964	916	869
PER 18.5	1,071	1,039	1,023	1,007	990	942	893
PER 19	1,100	1,067	1,050	1,034	1,017	967	918

ที่มา: สายงานวิจัย บล. เอเชีย พลัส



Single Stock Futures

Long SPALIU21

2Q64 กำไร 1.73 พันล้านบาท เติบโต 133% qoq และ 312% yoy ดีกว่าฝ่ายวิจัยและตลาดฯ คาด เกิดจากส่วนแบ่งกำไรบริษัทร่วมสูงกว่าคาด และ SG&A ต่ำคาด ซึ่งถือเป็นส่วนช่วยในการขับเคลื่อนกำไร นอกเหนือจากความโดดเด่นของยอดโอนฯ และ Gross Margin ที่ทำได้สูง 40% แนวโน้มกำไร 3Q64 จะดีขึ้นทั้ง YoY และ QoQ มีแรงส่งจาก Backlog แนวราบ และโอนฯ ต่อเนื่อง FV 25.50 บาท ปีผล 2.4% XD 24 ส.ค. 64 ภาพทางเทคนิค เริ่มชะลอตัว จากแท่งเทียน เจาบนยาว ส่งสัญญาณปรับฐาน ระยะถัดไป หากย่อลงมาบริเวณแนวรับที่ 20.30 บาท ใช้เป็นจังหวะเข้าสะสม เพื่อคาดหวังจังหวะ Technical Rebound ทั้งนี้ ประเมินแนวต้านถัดไปไว้ที่ 20.80 บาท

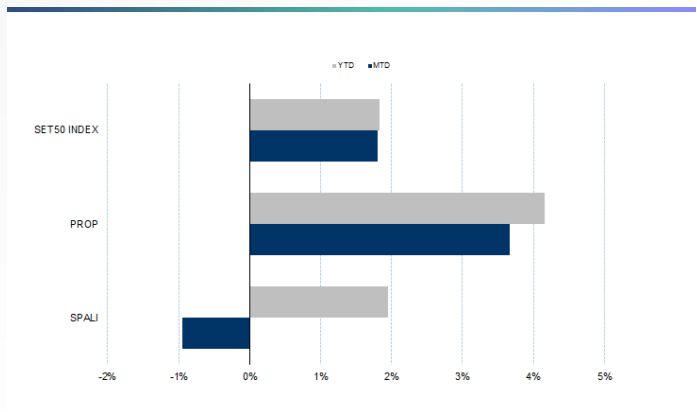
กลยุทธ์การลงทุน

เปิดสถานะ Long SPALIU21 ได้ที่หุ้น 20.60 บาท ปัจจุบันกำไร 4.92% เป้าทำกำไร 21.30 บาท และ Cut Loss 0.30 บาทจากหุ้น

Future							Underlying			
Future	Settle Price	Basis	Vol	OI	OI Change	Leverage	Upside	PER 64F	PBV 64F	EPS GROWTH 64F
SPALIU21	20.70	-0.20	51	299	51	9.82	22.03%	7.38	1.11	42.86%

ที่มา: สายงานวิจัย บล. เอเชีย พลัส

Historical Price



ที่มา: สายงานวิจัย บล. เอเชีย พลัส

คำนวณกำไรขาดทุนของ Stock Futures



ที่มา: สายงานวิจัย บล. เอเชีย พลัส

DERIVATIVES TALK

กลยุทธ์การลงทุนอนุพันธ์

BY RESEARCH DIVISION



Short CHGU21

กำไร 2Q64 ที่ 576 ล้านบาท เติบโตสูง 272%yoy หลักๆจากรายได้เสริมจาก COVID ทั้งบริการตรวจ COVID, Hospital และการรักษาผู้ป่วย ระยะสั้นแม้กำไรจะยังเด่น yoy กอปรกับ มูลค่าพื้นฐานใหม่ที่ 4.4 บาท มี Upside จำกัดจากราคาปัจจุบัน แต่จากระยะถัดไปที่เชื่อว่าตลาดจะให้น้ำหนักความต่อเนื่องของกำไรในปี 2565 มากขึ้น ซึ่งจะเป็นปัจจัยท้าทายต่อ CHG ยังต้องติดตามแผนต่อยอดการเติบโตสูงในปี 2564

ภาพทางเทคนิค ภาพราย 60 นาทีติดกรอบบน Downtrend Channel บริเวณ 4.10 บาท พร้อมทำจิ้งหะ Lower High เป็นสัญญาณลบทางเทคนิค อย่างไรก็ตามหากรีบาวนด์มา บริเวณดังกล่าวใช้เป็นจุดเปิดสถานะชอร์ต โดยมีเป้าหมายการทำกำไรที่ 3.94 บาท

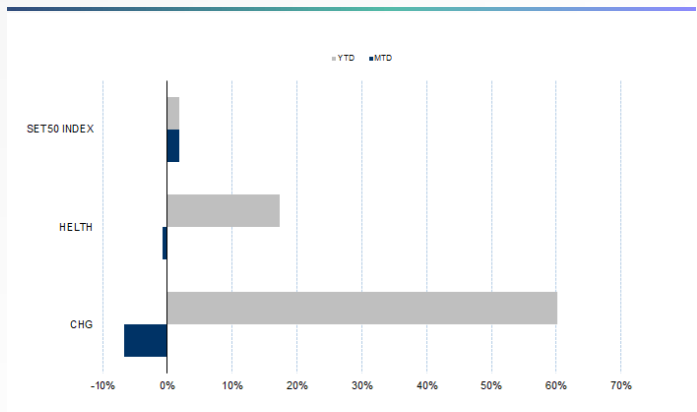
กลยุทธ์การลงทุน

แนะนำ Short CHGU21 ที่ 4.10 บาท เป้าทำกำไร 3.94 บาท และ Cut Loss 0.07 บาท จากทุน

Future							Underlying			
Future	Settle Price	Basis	Vol	OI	OI Change	Leverage	Upside	PER 64F	PBV 64F	EPS GROWTH 64F
CHGU21	4.00	0.06	1580	15492	34	14.81	11.68%	22.29	8.81	121.78%

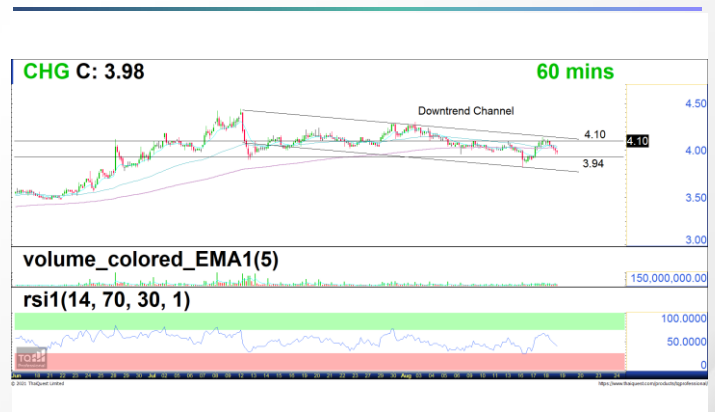
ที่มา: สายงานวิจัย บล. เอเชีย พลัส

Historical Price



ที่มา: สายงานวิจัย บล. เอเชีย พลัส

Technical Chart



ที่มา: สายงานวิจัย บล. เอเชีย พลัส

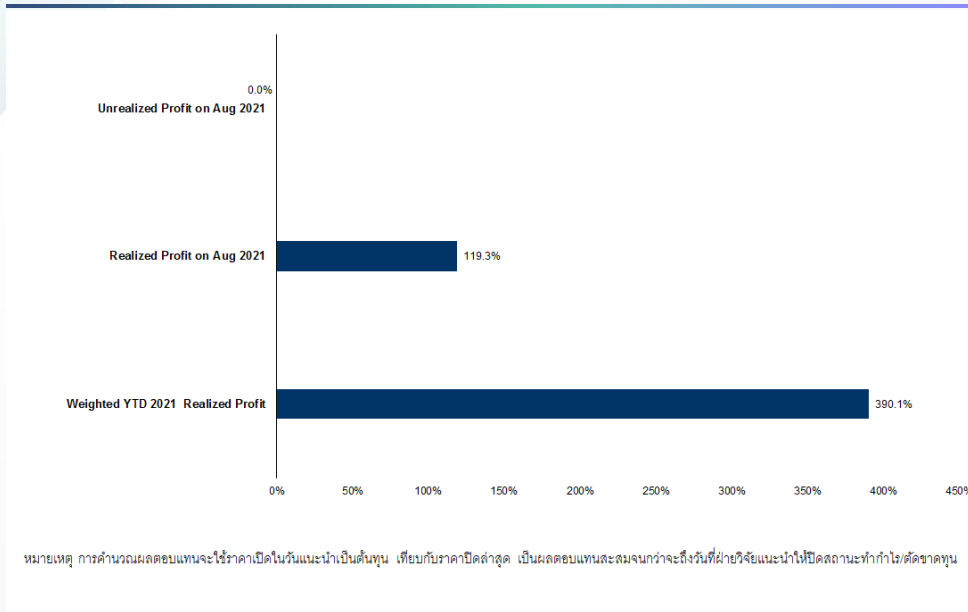
DERIVATIVES TALK

กลยุทธ์การลงทุนอนุพันธ์

BY RESEARCH DIVISION



Tracking Performance



ที่มา: สายงานวิจัย บล. เอเชีย พลัส

Top 20 Most Active Volume

	Future	Settle Price	Basis	Vol	OI	OI Change	Leverage	Resistance	Support
1	TPIPLU21	1.76	0.04	10001	30253	-9999	11.32	1.76	1.71
2	GUNKULU21	4.77	-0.03	9316	129001	-5892	18.05	4.79	4.66
3	BCHU21	23.30	-0.10	4656	9111	-1501	18.66	24.61	23.08
4	SIRIU21	1.20	0.02	3685	138914	569	10.35	1.22	1.18
5	CKPU21	5.42	0.07	3623	5836	-394	5.63	5.86	5.38
6	PSLU21	23.60	-0.20	2655	5277	887	22.37	25.81	22.61
7	IRPCU21	3.83	0.01	2229	51703	-501	11.17	3.86	3.64
8	TASCOU21	18.09	-0.21	1639	6369	-610	4.68	19.18	18.00
9	CHGU21	4.00	0.06	1580	15492	34	14.81	4.09	3.95
10	GPSCU21	78.70	0.20	1410	3425	795	8.94	78.90	76.83
11	BDMSU21	22.59	0.09	1148	9555	383	13.46	22.67	22.22
12	AAVU21	2.38	0.02	1077	7293	-966	6.90	2.62	2.34
13	MEGAU21	46.98	-0.27	1038	588	-123	9.28	47.25	41.12
14	EPGU21	12.60	0.00	1007	2686	-1000	20.72	13.19	12.54
15	VNGU21	7.44	0.14	1006	6815	-994	19.21	7.78	7.16
16	PTGU21	17.40	-0.10	1002	7530	-557	6.22	17.40	16.24
17	SU21	1.94	0.00	1000	13027	-1000	10.21	1.99	1.90
18	HANAU21	78.30	-0.70	910	1660	-397	10.24	80.50	75.41
19	TUU21	20.50	-0.30	901	5635	-129	11.40	21.94	20.40
20	CBGU21	132.00	-0.50	861	7218	-225	9.25	142.17	130.07

ที่มา: สายงานวิจัย บล. เอเชีย พลัส



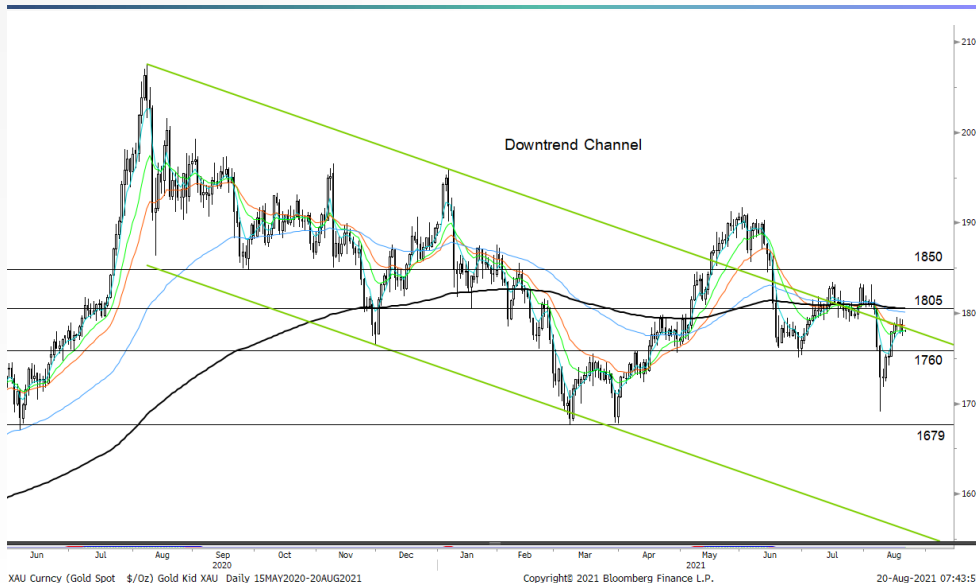
Gold Futures

ราคาทองคำตลาดสหรัฐเมื่อคืน ปรับลดลง 7.15 เหรียญฯ ปิดอยู่ที่ 1,780 เหรียญฯ มีแรงกดดันจากค่าเงินดอลลาร์สหรัฐแข็งค่า ขานรับการรายงานประชุมเฟดที่ส่งสัญญาณจะปรับลดวงเงินมาตรการ QE ภายในปีนี้ รวมถึงการรายงานข้อมูลเศรษฐกิจสหรัฐเชิงบวก นำโดยจำนวนผู้ขอรับสวัสดิการว่างงานรายสัปดาห์ลดลงมากกว่าคาดและต่ำสุดรอบ 17 เดือน หนุนให้ Dollar Index ขยับขึ้น 0.44% ปิดที่ 93.56 จุด โดยสัปดาห์หน้าต้องติดตามการประชุมประจำปีของเฟดวันที่ 26-28 ส.ค. โดยคาดเห็นการส่งสัญญาณที่ชัดเจนมากขึ้นเกี่ยวกับทิศทางดอกเบี้ย และการปรับลด QE ในการประชุมครั้งนี้

กลยุทธ์การลงทุน

ราคาทองคำ GFQ21 เมื่อคืน ลดลง 80 บาท ปิดที่ 28,230 บาท (1,780 เหรียญฯ) ใกล้เคียงราคาตลาด Spot ล่าสุดที่เคลื่อนไหวในกรอบ 1,779-1,780 เหรียญฯ คาดราคา GFQ21 วันนี้จะอยู่ในกรอบ 28,100-28,400 บาท ฝ่ายวิจัยคงแนะนำให้ลงทุนที่มีสถานะ Short GFQ21 ต้นทุนเฉลี่ย 28,380 บาท ปัจจุบันมีกำไร 150 บาท ถือสถานะไว้ต่อไป มีเป้าหมายทำกำไร 1,760 เหรียญฯ เทียบเท่า 27,830 บาท และกำหนดจุด Stop Profit ไว้ที่ 28,280 บาท เพื่อ Lock กำไรขั้นต่ำ 100 บาทจากทุน ป้องกันความเสี่ยง หากราคาทองคำเคลื่อนไหวผิดจากคาด

เทคนิค Gold Spot



ที่มา: สายงานวิจัย บล. เอเชีย พลัส

Gold Futures

FUTURES	Last	Chg	%Chg	Vol	OI	OI Chg
GFQ21	28,230	-180	-0.63	71	247	14
GFV21	28,230	-190	-0.67	61	156	9
GFZ21	28,300	-110	-0.39	29	90	13

Mini Gold Futures

	Last	Chg	%Chg	Vol	OI	OI Chg
GF10Q21	28,220	-140	-0.49	1,674	3,262	232
GF10V21	28,290	-110	-0.39	2,842	4,096	-541
GF10Z21	28,300	-150	-0.53	1,294	4,759	-86

หมายเหตุ : ราคาปิดของ Gold Futures (Night Session) Settle ณ เวลา 22.00 น. และปริมาณการซื้อขายเกิดขึ้นในช่วงเวลา 19.30-22.30 น.

ที่มา: สายงานวิจัย บล. เอเชีย พลัส

DERIVATIVES TALK

กลยุทธ์การลงทุนอนุพันธ์

BY RESEARCH DIVISION



GOLD Technical

ทิศทางราคาทองคำ แรง Technical Rebound จากแนวรับบริเวณ \$1700 จนทำให้ ปัจจุบันเข้าสู่กรอบ Trading Zone \$1760-\$1805 หากผ่านกรอบบนได้ มีโอกาสเปิด Upside ไปที่ \$1850

ASPS Gold Valuation Matrix (เหรียญฯ / ทรอยออนซ์)

	ASPS Gold Valuation Matrix (เหรียญฯ / ทรอยออนซ์)										
	←	ลอนค่า					ดอลลาร์				
	93	94	95	96	97	98	99	100	101	102	103
40	1,617.66	1,589.21	1,560.76	1,532.31	1,503.86	1,475.41	1,446.96	1,418.52	1,390.07	1,361.62	1,333.17
43	1,616.71	1,588.26	1,559.81	1,531.36	1,502.91	1,474.47	1,446.02	1,417.57	1,389.12	1,360.67	1,332.22
46	1,615.76	1,587.31	1,558.86	1,530.42	1,501.97	1,473.52	1,445.07	1,416.62	1,388.17	1,359.72	1,331.28
49	1,614.82	1,586.37	1,557.92	1,529.47	1,501.02	1,472.57	1,444.12	1,415.67	1,387.23	1,358.78	1,330.33
52	1,613.87	1,585.42	1,556.97	1,528.52	1,500.07	1,471.62	1,443.18	1,414.73	1,386.28	1,357.83	1,329.38
55	1,612.92	1,584.47	1,556.02	1,527.57	1,499.13	1,470.68	1,442.23	1,413.78	1,385.33	1,356.88	1,328.43
58	1,611.97	1,583.53	1,555.08	1,526.63	1,498.18	1,469.73	1,441.28	1,412.83	1,384.38	1,355.94	1,327.49
61	1,611.03	1,582.58	1,554.13	1,525.68	1,497.23	1,468.78	1,440.33	1,411.89	1,383.44	1,354.99	1,326.54
64	1,610.08	1,581.63	1,553.18	1,524.73	1,496.28	1,467.84	1,439.39	1,410.94	1,382.49	1,354.04	1,325.59
67	1,609.13	1,580.68	1,552.24	1,523.79	1,495.34	1,466.89	1,438.44	1,409.99	1,381.54	1,353.09	1,324.65
70	1,608.19	1,579.74	1,551.29	1,522.84	1,494.39	1,465.94	1,437.49	1,409.04	1,380.60	1,352.15	1,323.70
73	1,607.24	1,578.79	1,550.34	1,521.89	1,493.44	1,464.99	1,436.55	1,408.10	1,379.65	1,351.20	1,322.75

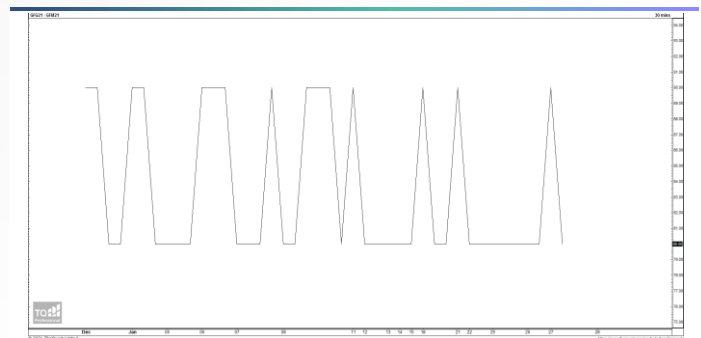
ที่มา: สายงานวิจัย บล. เอเชีย พลัส

การแปลงราคาทองคำให้เป็นบาท

GOLD Londin AM (USD/Ounce)	FX (บาท/ USD)				
	32.50	32.75	33.00	33.25	33.50
1,700	26,262	26,464	26,666	26,868	27,070
1,730	26,725	26,931	27,137	27,342	27,548
1,760	27,189	27,398	27,607	27,816	28,025
1,790	27,652	27,865	28,078	28,290	28,503
1,820	28,116	28,332	28,548	28,765	28,981
1,850	28,579	28,799	29,019	29,239	29,458
1,880	29,043	29,266	29,489	29,713	29,936
1,910	29,506	29,733	29,960	30,187	30,414
1,940	29,969	30,200	30,431	30,661	30,892

ที่มา: สายงานวิจัย บล. เอเชีย พลัส

Spread ระหว่าง GFQ21 - GFZ21



ที่มา: สายงานวิจัย บล. เอเชีย พลัส

คำนวณกำไรขาดทุนของ Gold Futures

นิลกองทุนรายย่อย					
(ค่าธรรมเนียม 490.10 บาท/สัญญา/ข้าง)					
ราคาปิด	เปลี่ยนแปลง	กำไร (ขาดทุน)	ค่าธรรมเนียม+ VAT (บาท)	กำไร (ขาดทุน)สุทธิ	กำไร
future					
28,480.00	250.0	12,500	(1,049)	11,451	
28,430.00	200.0	10,000	(1,049)	8,951	
28,380.00	150.0	7,500	(1,049)	6,451	
28,330.00	100.0	5,000	(1,049)	3,951	
28,280.00	50.0	2,500	(1,049)	1,451	
28,230.00	0.0	-	(1,049)	(1,049)	
28,180.00	-50.0	(2,500)	(1,049)	(3,549)	
28,130.00	-100.0	(5,000)	(1,049)	(6,049)	
28,080.00	-150.0	(7,500)	(1,049)	(8,549)	
28,030.00	-200.0	(10,000)	(1,049)	(11,049)	
27,980.00	-250.0	(12,500)	(1,049)	(13,549)	

ที่มา: สายงานวิจัย บล. เอเชีย พลัส

คำนวณกำไรขาดทุนของ Mini Gold Futures

นิลกองทุนรายย่อย					
(ค่าธรรมเนียม 98.10 บาท/สัญญา/ข้าง)					
ราคาปิด	เปลี่ยนแปลง	กำไร (ขาดทุน)	ค่าธรรมเนียม+ VAT (บาท)	กำไร (ขาดทุน)สุทธิ	กำไร
future					
28,470.00	250.0	2,500	(210)	2,290	
28,420.00	200.0	2,000	(210)	1,790	
28,370.00	150.0	1,500	(210)	1,290	
28,320.00	100.0	1,000	(210)	790	
28,270.00	50.0	500	(210)	290	
28,220.00	0.0	-	(210)	(210)	
28,170.00	-50.0	(500)	(210)	(710)	
28,120.00	-100.0	(1,000)	(210)	(1,210)	
28,070.00	-150.0	(1,500)	(210)	(1,710)	
28,020.00	-200.0	(2,000)	(210)	(2,210)	
27,970.00	-250.0	(2,500)	(210)	(2,710)	

ที่มา: สายงานวิจัย บล. เอเชีย พลัส