

DERIVATIVES TALK

กลยุทธ์การลงทุนอนุพันธ์

BY RESEARCH DIVISION

8 กันยายน 2564



SET50 Futures:

การเปิด Short S50U21 วานนี้สามารถปิดทำกำไรได้ 12 จุด ภายในวันเดียวกัน ประเมินว่าSET50 น่าจะยังอยู่ในช่วงปรับฐาน แนะนำ Trading S50U21 กรอบ 980 - 990 จุด และให้เปิด Short ที่กรอบบน

SET50 Option:

สถานะ Long S50U21P1000 ทุน 15 จุด ถูกปิดขาดทุน 3 จุด แนะนำให้รอเปิด Long S50U21P1000 รอบใหม่ที่ 15 จุด (SET50=995) เป้าทำกำไรที่ 25 จุด (SET50=985) Cut Loss 3 จุดจากทุน

Single Stock Futures:

แนะนำถือสถานะ Short BCHU21 ทุน 22.20 บาท ปัจจุบันกำไร 16.33% เป้าทำกำไรที่ 21.50 บาท Stop Profit ที่ 22 บาท Lock กำไร 10% การรับประโยชน์จากสถานการณ์ระบาด Covid-19 น่าจะผ่านจุดสูงสุดในงวด 3Q64

สถานะ CPFU21 ทุน 26.90 บาท ปัจจุบันขาดทุน 17.52% แนะนำถือ เป้าทำกำไรที่ 28 บาท Cut Loss 0.50 บาทจากทุน เชื่อว่า Deal การปรับโครงสร้างการถือหุ้นธุรกิจค้าปลีกของกลุ่ม CP จะเป็นประโยชน์ต่อ CPF

Gold Futures:

USD ที่กลับมาแข็งค่าเป็นเหตุที่ทำให้เกิดแรงขายทำกำไรในทองคำ ในช่วงที่ยังไม่มีประเด็นใหม่ คาดราคาเคลื่อนไหวในกรอบแคบ Trading GFV21 กรอบ 27810 - 28270 บาท (1790 - 1820\$) และให้เปิด Long กรอบล่าง

SET50 Index Futures / Option	P. 3
Single Stock Futures	P. 5
Gold Futures	P. 8

*ภายใต้สภาวะที่ตลาดเผชิญกับความผันผวนสูง ทำให้การปรับกลยุทธ์ใน Derivative Talk ต้องสามารถดำเนินการได้อย่างรวดเร็วทัน ฝ่ายวิจยฯ จึงได้มีการเพิ่มช่องทางติดตามคำแนะนำกลยุทธ์การซื้อขายระหว่างวันทำการผ่าน 2 ช่องทาง เพื่อให้ นักลงทุนสามารถปรับเปลี่ยนกลยุทธ์ ได้มีประสิทธิภาพมากยิ่งขึ้น คือ

แอปพลิเคชัน  ASP SMART
▶ [ดาวน์โหลด](#)

Telegram 
▶ [ติดตามข่าวสารการลงทุน](#)

FOLLOW NOW

Q Asia Plus Group

RESEARCH DIVISION
บริษัทหลักทรัพย์ เอเชีย พลัส

เกิดศักดิ์ ทวีธีระธรรม
นักวิเคราะห์ปัจจัยพื้นฐานด้านตลาดทุน และทางเทคนิค
เลขทะเบียนนักวิเคราะห์: 004132

ประสิทธิ์ รัตนกิจภมร, CISA, CFA
นักวิเคราะห์ปัจจัยพื้นฐานด้านตลาดทุน และด้านเทคนิค
เลขทะเบียนนักวิเคราะห์: 025917

นवलพรรณ น้อยรัชชกุล
นักวิเคราะห์ปัจจัยพื้นฐานด้านตลาดทุน และด้านเทคนิค
เลขทะเบียนนักวิเคราะห์: 019994

ชาญชัย พันพานอกิจ
นักวิเคราะห์ปัจจัยพื้นฐานด้านตลาดทุน และทางเทคนิค
เลขทะเบียนนักวิเคราะห์: 064045

ธนัฐธ เกิดเนตร
ผู้ช่วยนักวิเคราะห์

DERIVATIVES TALK

กลยุทธ์การลงทุนอนุพันธ์

BY RESEARCH DIVISION



สถานะของนักลงทุน

All Futures Long(Short) Position : Contract	Accumulated Long(Short)					
	Long	Short	Net	2 Days	1 Weeks	1 Months
Institution	177,432	220,409	-42,977	-89,472	-98,702	-162,184
Foreign	114,391	124,611	-10,220	-25,781	-9,622	2,611
Retail	328,731	275,534	53,197	115,253	108,324	159,573

SET50 Futures Long(Short) Position : Contract	Accumulated Long(Short)					
	Long	Short	Net	2 Days	1 Weeks	1 Months
Institution	43,575	51,489	-7,914	-5,141	-3,294	525
Foreign	86,509	78,139	8,370	5,700	19,247	79,207
Retail	110,563	111,019	-456	-559	-15,953	-79,732

Single Stock Futures Long(Short) Position : Contract	Accumulated Long(Short)					
	Long	Short	Net	2 Days	1 Weeks	1 Months
Institution	123,467	159,130	-35,663	-91,429	-93,940	-172,322
Foreign	19,740	35,263	-15,523	-33,500	-30,769	-110,993
Retail	184,992	133,806	51,186	124,929	124,709	283,315

Metal Futures Long(Short) Position : Contract	Accumulated Long(Short)					
	Long	Short	Net	2 Days	1 Weeks	1 Months
Institution	1,971	4,324	-2,353	-666	-592	2,799
Foreign	7,671	10,627	-2,956	247	979	19,058
Retail	13,102	7,793	5,309	419	-387	-21,857

Call Option Long(Short) Position : Contract	Accumulated Long(Short)					
	Long	Short	Net	2 Days	1 Weeks	1 Months
Institution	169	89	80	229	51	421
Foreign	274	205	69	131	1,103	3,068
Retail	3,087	3,236	-149	-360	-1,154	-3,489

Put Option Long(Short) Position : Contract	Accumulated Long(Short)					
	Long	Short	Net	2 Days	1 Weeks	1 Months
Institution	267	121	146	215	-85	-1,420
Foreign	192	371	-179	-87	404	4,759
Retail	4,323	4,290	33	-128	-319	-3,339

ที่มา: สายงานวิจัย บล. เอเชีย พลัส

DERIVATIVES TALK

กลยุทธ์การลงทุนอนุพันธ์

BY RESEARCH DIVISION

SET50 Overview

ความกังวลต่อการขยายตัวของเศรษฐกิจสหรัฐฯหลัง Goldman Sach ปรับลดคาดการณ์ GDP Growth 64 อยู่ที่ 5% จากเดิมคาดการณ์ขยายตัว 6% ทำให้เกิดแรงขายทำกำไรในตลาดหุ้นสหรัฐฯปรับลงในช่วง -0.34% และเคลื่อนย้ายไปที่ Dollar Index แข็งค่า 0.5% มาที่ 92.5 จุด กัดดันราคาน้ำมันดิบวานนี้ปรับลง 1.36% ขณะที่อีกด้านหนึ่งน่าจะเป็นตัว Block ต่อทิศทาง Fund Flow ชะลอการไหลเข้ามายังตลาดหุ้นในภูมิภาค ซึ่งเริ่มเห็นได้จากการขายสุทธิของนักลงทุนต่างชาติในตลาดตราสารหนี้และในตลาดหุ้นในช่วง 2-3 วันทำการที่ผ่านมา ด้านปัจจัยในประเทศยังเป็นการติดตามพัฒนาการสถานการณ์ COVID-19 ที่โดยรวมยังมีพัฒนาการเชิงบวกทั้งจำนวนผู้ติดเชื้อที่ยังมีแนวโน้มลดลงและการกระจายวัคซีนเป็นวงกว้าง แต่อย่างไรก็ตามหุ้นในกลุ่มที่ได้ประโยชน์น่าจะ Priced In ไปมากแล้ว ในทางตรงข้ามในระยะสั้นที่เริ่มเห็นแรงขายทำกำไร โดยเฉพาะในหุ้นกลุ่ม Market Cap ขนาดใหญ่ Free Float ต่ำ จึงน่าจะทำให้ SET50 Index ในระยะสั้นอยู่ในภาวะพักฐานตามกรอบ 985-995 จุด

SET50 Index Futures

Direction Trading: การเปิด Short S50U21 วานนี้สามารถปิดทำกำไรได้ 12 จุด ภายในวันเดียวกัน ประเมินว่าSET50 น่าจะยังอยู่ในช่วงปรับฐาน แนะนำ Trading S50U21 กรอบ 980 - 990 จุด และให้เปิด Short ที่กรอบบน

Spread Trading: คาดการณ์ Spread ระหว่าง S50U21 ลบด้วย S50M21 ณ วันที่ 29 มิ.ย. 2564 จะเท่ากับ -1.57 จุด ปัจจุบันอยู่ที่ -2.5 จุด ประเมิน Spread ยังไม่เปิดกว้างมากพอจึงแนะนำ Wait & See

SET50 Option: สถานะ Long S50U21P1000 ทุน 15 จุด ถูกปิดขาดทุน 3 จุด แนะนำให้รอเปิด Long S50U21P1000 รอบใหม่ที่ 15 จุด (SET50=995) เป้าทำกำไรที่ 25 จุด (SET50=985) Cut Loss 3 จุดจากทุน



	แนวรับ	แนวต้าน
SET50	985	995
S50U21	980	990

*ภายใต้สภาวะที่ตลาดเผชิญกับความผันผวนสูง ฝ่ายวิจัยฯจึงได้มีการเพิ่มช่องทางติดตามคำแนะนำกลยุทธ์การซื้อขายระหว่างวันผ่าน 2 ช่องทาง คือ

แอปพลิเคชัน  ASP SMART
▶ [ดาวน์โหลด](#)

Telegram [ASIA PLUS GROUP](#)
▶ [ติดตามข่าวสารการลงทุน](#)

FOLLOW NOW



 Asia Plus Group

DERIVATIVES TALK

กลยุทธ์การลงทุนอนุพันธ์

BY RESEARCH DIVISION



	Last	1Yr Hist. Volatility	2Week Hist. Volatility
SET50 Index	991.33	19.03868	11.74849

Call Option

	Premium	Chg	Break Even	Intrinsic Value	Time Value	All-in-Premium	Theory Price	Volume	Open Interest	Implied Volatility	Delta	Effective Gearing	Time Decay	
S50U21C1050	0.90	-0.40	> 1050.9	0.00	0.90	6.01%	0.34	426	4738	15.27	0.06	63.33	0.1	
S50U21C1025	1.90	-1.30	> 1026.9	0.00	1.90	3.59%	1.93	748	5229	12.35	0.12	63.97	0.0	
S50U21C1000	6.90	-3.30	> 1006.9	0.00	6.90	1.57%	7.39	949	3883	12.40	0.36	52.32	0.0	
S50U21C975	20.30	-5.90	> 995.3	16.33	3.97	0.40%	19.77	343	3636	13.01	0.68	33.08	0.0	
S50U21C950	39.10	-7.90	> 989.1	41.33	#N/A	N/A	-0.22%	39.25	104	3556	17.14	0.83	21.08	0.0

Put Option

	Premium	Chg	Break Even	Intrinsic Value	Time Value	All-in-Premium	Theory Price	Volume	Open Interest	Implied Volatility	Delta	Effective Gearing	Time Decay	
S50U21P1050	62.20	7.90	< 987.8	58.67	3.53	-0.36%	62.74	8	40	#N/A	N/A	-1.00	-16.88	0.0
S50U21P1025	40.00	7.80	< 985	33.67	6.33	-0.64%	39.33	80	323	12.69	-0.86	-21.96	0.0	
S50U21P1000	19.80	4.60	< 980.2	8.67	11.13	-1.12%	19.80	564	1334	12.84	-0.63	-31.75	0.0	
S50U21P975	8.10	2.30	< 966.9	0.00	8.10	-2.46%	7.18	1003	3140	13.92	-0.33	-39.74	0.0	
S50U21P950	3.20	0.80	< 946.8	0.00	3.20	-4.49%	1.67	1274	5092	16.16	-0.15	-44.41	0.0	

ที่มา: สายงานวิจัย บล. เอเชีย พลัส

ภาพรวมการซื้อขาย SET50 Index

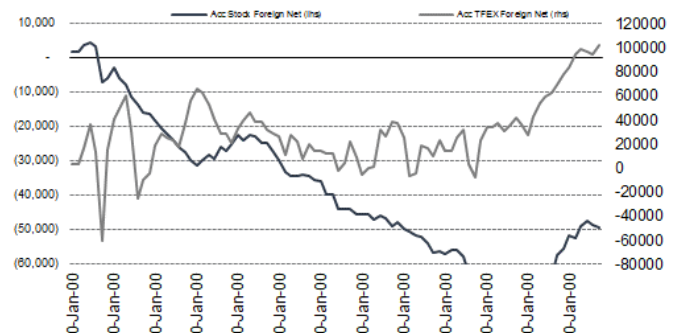
UNDERLYING	Close	Chg	%Chg	สเปกการซื้อขาย
SET50	991.33	-6.12	-0.62%	7/9/21

Symbol	Settle	Chg	%Chg	Vol.	OI	OI Chg
S50Q21	986.63	0.0	0.0%	26	59	0
S50U21	986.90	-8.5	-0.9%	201,765	328,818	-43
S50V21	985.80	-7.2	-0.7%	46	121	0
S50Z21	984.70	-8.4	-0.9%	30,147	61,412	0
S50H22	981.10	-8.4	-0.9%	6,296	12,592	0
S50M22	978.80	-8.2	-0.8%	2,354	8,562	0

SET50 Futures Long(Short) : สิบหน่วย	Long	Short	Net	2 วัน	2 สัปดาห์	QTD
สถานะ	176,996	220,199	-43,203	-5,141	-16,596	0
ค้างขาด	113,925	124,035	-10,110	5,700	48,467	0
รายย่อย	321,321	268,008	53,313	-559	-31,871	0

ที่มา: สายงานวิจัย บล. เอเชีย พลัส

ความสัมพันธ์สถานะของนักลงทุนต่างประเทศ ในตราสารทุน และ SET50 Futures



ที่มา: สายงานวิจัย บล. เอเชีย พลัส

คาดการณ์ Spread ณ สิ้นเดือนจาก ASPS Model

	เป้าหมาย Spread ซีรียใกล้ - ซีรียไกล					
	S50N21	S50Q21	S50U21	S50V21	S50X21	S50Z21
	ณ 29 ก.ค.64	ณ 30 ส.ค.64	ณ 29 ก.ย.64	ณ 28 ต.ค.64	ณ 29 พ.ย.64	ณ 29 ธ.ค.64
S50N21						
S50Q21	-4.23					
S50U21	-4.74	-0.51				
S50V21	-5.58	-1.35	-0.84			
S50X21	-6.71	-2.47	-1.97	-1.13		
S50Z21	-6.31	-2.08	-1.57	-0.73	0.40	

*สมมติฐานอัตราดอกเบี้ยนโยบายระหว่าง ค.ค. - ธ.ค. 64 เท่ากับ 0.5%

ที่มา: สายงานวิจัย บล. เอเชีย พลัส

SET50 ที่ระดับค่า PER ต่างๆ

SET 50 Sensitivity	(บาท)	ม.ค. 62E	มี.ค. 62E	เม.ย. 62E	พ.ค. 62E	มิ.ย. 62E	ก.ย. 62E	ธ.ค. 62E
PER 15.5	898	870	857	843	830	789	748	
PER 16	926	899	885	871	857	815	773	
PER 16.5	955	927	912	898	883	840	797	
PER 17	984	955	940	925	910	866	821	
PER 17.5	1,013	983	967	952	937	891	845	
PER 18	1,042	1,011	995	979	964	916	869	
PER 18.5	1,071	1,039	1,023	1,007	990	942	893	
PER 19	1,100	1,067	1,050	1,034	1,017	967	918	

ที่มา: สายงานวิจัย บล. เอเชีย พลัส



Single Stock Futures

Long CPFU21

คาดการณ์ราคาไก่และหมูจะฟื้นตัว หลังรัฐบาลคลาย lock down แล้ว จะหนุนให้ความต้องการบริโภคเนื้อสัตว์ฟื้นตัว ทั้งในไทย เวียดนามและจีน ซึ่งคาดการณ์การฟื้นตัวได้ตั้งแต่งวด 4Q64 ขณะที่ในวันนี้คาดว่าจะได้แรงขับเคลื่อนจากการปรับโครงสร้างธุรกิจของกลุ่ม CP ที่เชื่อว่าจะเป็นบวกต่อ CPF ในระยะกลาง-ยาว ราคาหุ้นปัจจุบันมี PBV ปี 2565 เพียง 1 เท่า Fair Value 30 บาท

ภาพทางเทคนิค ราคาทำจิ้งหะ Higher Low แนวขึ้นกลับมาขึ้นเหนือเส้น EMA 10 วัน โดยอยู่ในลักษณะการแกว่งออกข้าง ระยะถัดไป จะมีแนวต้านสำคัญบริเวณ 27.50 บาท (EMA 200 วัน) ซึ่งหากผ่านได้ มองเป็นจุดเปิด Upside เป้าหมายที่ 28.00 บาท

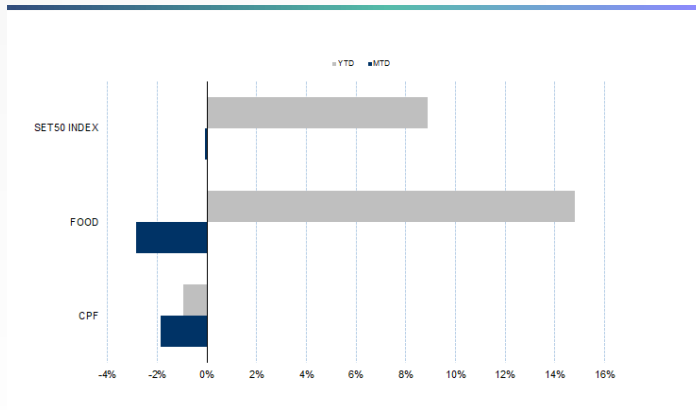
กลยุทธ์การลงทุน

แนะนำถือ Long CPFU21 หุน 26.90 บาท ปัจจุบันขาดทุน 17.52% เป้าทำกำไร 28.00 บาท และ Cut Loss 0.50 บาทจากทุน

Future							Underlying			
Future	Settle Price	Basis	Vol	OI	OI Change	Leverage	Upside	PER 64F	PBV 64F	EPS GROWTH 64F
CPFU21	26.52	0.02	237	25196	-122	8.61	16.98%	12.93	0.99	-34.98%

ที่มา: สายงานวิจัย บล. เอเชีย พลัส

Historical Price



ที่มา: สายงานวิจัย บล. เอเชีย พลัส

คำนวณกำไรขาดทุนของ Stock Futures



ที่มา: สายงานวิจัย บล. เอเชีย พลัส



Short BCHU21

คาดการณ์ว่าจะผ่านจุดสูงสุดไปแล้วในงวด 3Q64 และจะหดตัวในปี 2565 จากฐานที่สูง รวมถึงความกังวลการตรวจ Rapid Antigen test ที่รัฐจะให้ประชาชนทั่วไปซื้อตรวจเองได้ ประกอบกับราคาหุ้นที่ปรับตัวขึ้นมาสูงถึง 55% YTD ขณะที่เริ่มเห็นการระบาดที่บรรเทาลง จะขาดความต่อเนื่องของกำไร ที่มาจากรายได้ COVID และ Upside เริ่มจำกัด ภาพทางเทคนิค อยู่ในจังหวะปรับฐาน โดยมีสัญญาณลบทางเทคนิค จากการทำจังหวะ Lower High พร้อมเส้น EMA 10 วันคอยกดดัน ขณะที่หากหลุดแนวรับสำคัญที่ 22.20 บาท มองเป็นสัญญาณเปิด Downside ประเมินแนวรับถัดไปไว้ที่ 21.50 บาท

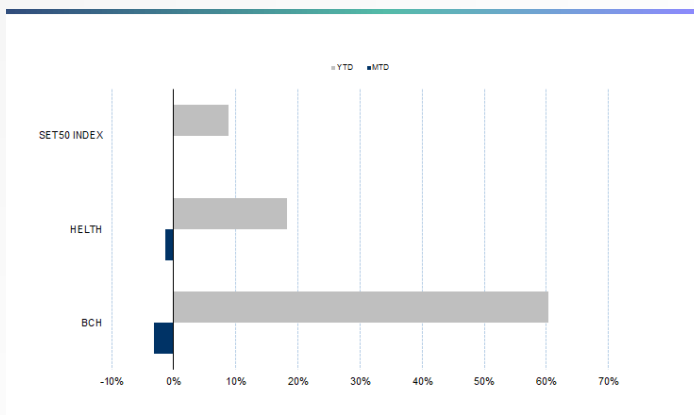
กลยุทธ์การลงทุน

แนะนำถือ Short BCHU21 หุน 22.20 บาท ปัจจุบันกำไร 16.33% เป้าทำกำไร 21.50 บาท และ Lock กำไร 10% ที่ 22.00 บาท

Future							Underlying			
Future	Settle Price	Basis	Vol	OI	OI Change	Leverage	Upside	PER 64F	PBV 64F	EPS GROWTH 64F
BCHU21	21.84	0.04	212	4788	-107	17.38	14.36%	23.57	5.71	87.60%

ที่มา: สายงานวิจัย บล. เอเชีย พลัส

Historical Price



ที่มา: สายงานวิจัย บล. เอเชีย พลัส

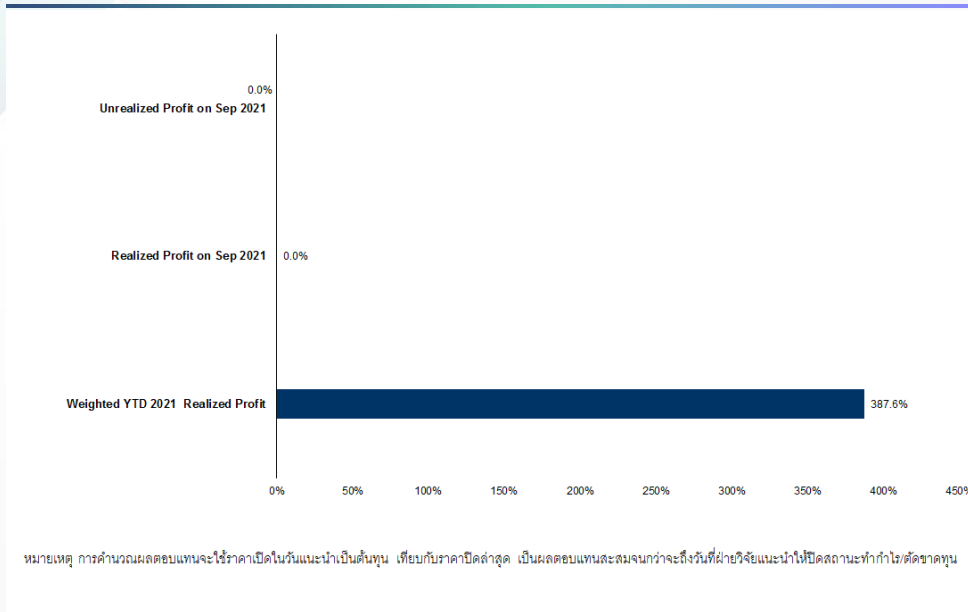
Technical Chart



ที่มา: สายงานวิจัย บล. เอเชีย พลัส



Tracking Performance



ที่มา: สายงานวิจัย บล. เอเชีย พลัส

Top 20 Most Active Volume

	Future	Settle Price	Basis	Vol	OI	OI Change	Leverage	Resistance	Support
1	TRUEU21	3.50	0.00	27052	17003	15912	9.21	3.52	3.22
2	GUNKULU21	4.75	0.03	16673	114887	-13451	17.74	4.81	4.64
3	TIPLU21	1.82	0.01	5163	29938	-5073	11.91	1.86	1.77
4	SIRIU21	1.24	0.00	4792	111280	-313	10.88	1.24	1.14
5	SUPERU21	1.01	0.00	3511	73820	-240	6.64	1.04	0.98
6	THCOMU21	12.18	0.18	3204	5657	959	9.02	12.60	10.59
7	BEMU21	8.48	-0.02	2609	14959	-591	11.77	8.94	8.33
8	BEAUTYU21	1.56	0.01	2014	44549	1007	5.10	1.60	1.49
9	ORIU21	9.89	-0.01	2009	9662	-1008	9.65	10.38	9.35
10	IRPCU21	3.90	0.02	1638	40351	-1578	11.35	4.05	3.86
11	PSLU21	21.00	0.00	1355	8228	853	19.74	23.38	21.00
12	TTAU21	15.11	0.01	1016	11133	-206	36.12	16.17	14.91
13	SGPU21	12.12	-0.18	1015	3441	-1015	11.56	12.20	11.40
14	BCPGU21X	14.00	0.00	1013	6613	-503	5.94	14.31	13.86
15	SPRCU21	8.90	0.00	1000	3631	-1000	7.10	9.12	8.38
16	STAU21	38.14	0.39	912	8641	-897	7.88	38.57	37.12
17	ADVANCU21	197.50	0.00	887	3075	-274	14.52	198.00	184.79
18	PTGU21	17.50	0.20	885	6115	-754	6.15	19.17	17.36
19	INTUCHU21	89.20	-0.05	863	1442	-355	19.57	91.34	78.57
20	CBGU21	128.00	0.00	825	6603	-409	8.93	135.15	128.00

ที่มา: สายงานวิจัย บล. เอเชีย พลัส

DERIVATIVES TALK

กลยุทธ์การลงทุนอนุพันธ์

BY RESEARCH DIVISION

Gold Futures

ราคาตลาดทองคำสหรัฐเมื่อคืน ดิ่งลงแรง 29 เหรียญฯ หลุด 1,800 เหรียญฯ ปิดอยู่ที่ 1,794 เหรียญฯ แรงกดดันจากการปรับขึ้นของอัตราผลตอบแทนพันธบัตรสหรัฐ และการแข็งค่าของค่าเงินดอลลาร์ หนุนให้ Dollar Index ขยับขึ้น 0.34% ปิดที่ 92.525 จุด โดยสัปดาห์นี้ คงต้องติดตามการประชุมธนาคารกลางยุโรป (อีซีบี) รวมถึงข้อมูลเศรษฐกิจสหรัฐ เช่น จำนวนผู้ขอรับสวัสดิการว่างงาน และดัชนีราคาผู้ผลิต เป็นต้น

กลยุทธ์การลงทุน

ราคาทองคำ GFV21 เมื่อคืน ลดลง 150 บาท ปิดที่ 27,990 บาท (1,802 เหรียญฯ) สูงกว่าราคาทองคำตลาด spot ล่าสุดที่เคลื่อนไหวบริเวณ 1,797-1,798 เหรียญฯ คาดราคา GFV21 วันนี้จะอยู่ในกรอบ 27,750-28,050 บาท แม้ค่าเงินดอลลาร์แข็งค่ากดดันต่อราคาทองคำ แต่ราคายังมีโอกาสผันผวน และเพื่อรอผลการประชุมอีซีบี ฝ่ายวิจัยจึงแนะนำให้ลงทุน Trading GFV21 บริเวณ 1,790-1,820 เหรียญฯ เทียบเท่า 27,810-28,270 บาท แต่หากราคาปรับลงมาแตะกรอบล่าง แนะนำให้รอเปิด Long และกำหนดจุด Cut Loss ไว้ 100 บาทจากทุน ป้องกันความเสี่ยง หากราคาทองคำเคลื่อนไหวผิดจากคาด

เทคนิค Gold Spot



ที่มา: สายงานวิจัย บล. เอเชีย พลัส

Gold Futures

FUTURES	Last	Chg	%Chg	Vol	OI	OI Chg
GFV21	27,990	-110	-0.39	61	209	3
GFZ21	28,000	-200	-0.71	23	156	12
GF22	27,970	-170	-0.60	1	8	0

Mini Gold Futures

FUTURES	Last	Chg	%Chg	Vol	OI	OI Chg
GF10V21	27,940	-160	-0.57	1,256	4,894	-254
GF10Z21	27,970	-170	-0.60	861	5,802	-18
GF10G22	28,000	-180	-0.64	420	1,307	56

หมายเหตุ : ราคาปิดของ Gold Futures (Night Session) Settle ณ เวลา 22.00 น. และปริมาณการซื้อขายเกิดขึ้นในช่วงเวลา 19.30-22.30 น.

ที่มา: สายงานวิจัย บล. เอเชีย พลัส

DERIVATIVES TALK

กลยุทธ์การลงทุนอนุพันธ์

BY RESEARCH DIVISION



GOLD Technical

ทิศทางราคาทองคำ ติดแนวต้านบริเวณ \$1840 พร้อมแท่งเทียนแดงยาวหลุด EMA 200 วัน บ่งชี้แรงขายเข้ากดดัน คาดจะแกว่งตัวเข้าสู่กรอบการเคลื่อนไหวที่ \$1760-\$1805

ASPS Gold Valuation Matrix (เหรียญ / ทรอยออนซ์)

	←		ลอนค่า		Dollar Index		แข็งค่า		→		
	93	94	95	96	97	98	99	100	101	102	103
40	1,617.66	1,589.21	1,560.76	1,532.31	1,503.86	1,475.41	1,446.96	1,418.52	1,390.07	1,361.62	1,333.17
43	1,616.71	1,588.26	1,559.81	1,531.36	1,502.91	1,474.47	1,446.02	1,417.57	1,389.12	1,360.67	1,332.22
46	1,615.76	1,587.31	1,558.86	1,530.42	1,501.97	1,473.52	1,445.07	1,416.62	1,388.17	1,359.72	1,331.28
49	1,614.82	1,586.37	1,557.92	1,529.47	1,501.02	1,472.57	1,444.12	1,415.67	1,387.23	1,358.78	1,330.33
52	1,613.87	1,585.42	1,556.97	1,528.52	1,500.07	1,471.62	1,443.18	1,414.73	1,386.28	1,357.83	1,329.38
55	1,612.92	1,584.47	1,556.02	1,527.57	1,499.13	1,470.68	1,442.23	1,413.78	1,385.33	1,356.88	1,328.43
58	1,611.97	1,583.53	1,555.08	1,526.63	1,498.18	1,469.73	1,441.28	1,412.83	1,384.38	1,355.94	1,327.49
61	1,611.03	1,582.58	1,554.13	1,525.68	1,497.23	1,468.78	1,440.33	1,411.89	1,383.44	1,354.99	1,326.54
64	1,610.08	1,581.63	1,553.18	1,524.73	1,496.28	1,467.84	1,439.39	1,410.94	1,382.49	1,354.04	1,325.59
67	1,609.13	1,580.68	1,552.24	1,523.79	1,495.34	1,466.89	1,438.44	1,409.99	1,381.54	1,353.09	1,324.65
70	1,608.19	1,579.74	1,551.29	1,522.84	1,494.39	1,465.94	1,437.49	1,409.04	1,380.60	1,352.15	1,323.70
73	1,607.24	1,578.79	1,550.34	1,521.89	1,493.44	1,464.99	1,436.55	1,408.10	1,379.65	1,351.20	1,322.75

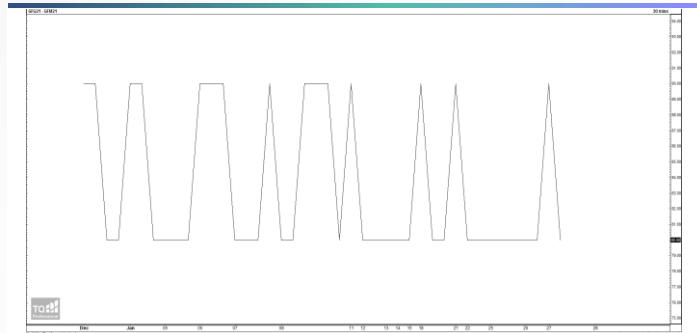
ที่มา: สายงานวิจัย บล. เอเชีย พลัส

การแปลงราคาทองคำให้เป็นบาท

GOLD Londin AM (USD/Ounce)	FX (บาท/ USD)				
	32.00	32.25	32.50	32.75	33.00
1,700	25,858	26,060	26,262	26,464	26,666
1,730	26,314	26,520	26,725	26,931	27,137
1,760	26,771	26,980	27,189	27,398	27,607
1,790	27,227	27,440	27,652	27,865	28,078
1,820	27,683	27,899	28,116	28,332	28,548
1,850	28,139	28,359	28,579	28,799	29,019
1,880	28,596	28,819	29,043	29,266	29,489
1,910	29,052	29,279	29,506	29,733	29,960
1,940	29,508	29,739	29,969	30,200	30,431

ที่มา: สายงานวิจัย บล. เอเชีย พลัส

Spread ระหว่าง GFQ21 – GFZ21



ที่มา: สายงานวิจัย บล. เอเชีย พลัส

คำนวณกำไรขาดทุนของ Gold Futures

นักลงทุนรายย่อย				
(ค่าธรรมเนียม 490.10 บาท/สัญญา/ข้าง)				
ราคาปิด future	เปลี่ยนแปลง	กำไร (ขาดทุน)	ค่าธรรมเนียม+ VAT (บาท)	กำไร (ขาดทุน)สุทธิ
28,240.00	250.0	12,500	(1,049)	11,451
28,190.00	200.0	10,000	(1,049)	8,951
28,140.00	150.0	7,500	(1,049)	6,451
28,090.00	100.0	5,000	(1,049)	3,951
28,040.00	50.0	2,500	(1,049)	1,451
27,990.00	0.0	-	(1,049)	(1,049)
27,940.00	-50.0	(2,500)	(1,049)	(3,549)
27,890.00	-100.0	(5,000)	(1,049)	(6,049)
27,840.00	-150.0	(7,500)	(1,049)	(8,549)
27,790.00	-200.0	(10,000)	(1,049)	(11,049)
27,740.00	-250.0	(12,500)	(1,049)	(13,549)

ที่มา: สายงานวิจัย บล. เอเชีย พลัส

คำนวณกำไรขาดทุนของ Mini Gold Futures

นักลงทุนรายย่อย				
(ค่าธรรมเนียม 98.10 บาท/สัญญา/ข้าง)				
ราคาปิด future	เปลี่ยนแปลง	กำไร (ขาดทุน)	ค่าธรรมเนียม+ VAT (บาท)	กำไร (ขาดทุน)สุทธิ
28,190.00	250.0	2,500	(210)	2,290
28,140.00	200.0	2,000	(210)	1,790
28,090.00	150.0	1,500	(210)	1,290
28,040.00	100.0	1,000	(210)	790
27,990.00	50.0	500	(210)	290
27,940.00	0.0	-	(210)	(210)
27,890.00	-50.0	(500)	(210)	(710)
27,840.00	-100.0	(1,000)	(210)	(1,210)
27,790.00	-150.0	(1,500)	(210)	(1,710)
27,740.00	-200.0	(2,000)	(210)	(2,210)
27,690.00	-250.0	(2,500)	(210)	(2,710)

ที่มา: สายงานวิจัย บล. เอเชีย พลัส