

# STRATEGIC MOVE

## ปรับหมากกลยุทธ์ (ภาคขาย)

BY RESEARCH DIVISION

8 กันยายน 2564

### ทิศทางตลาดฯ ภาคเช้า

ตลาดหุ้นในภูมิภาคเข้านี้อินในแดนลบเป็นส่วนใหญ่ตามทิศทางสินทรัพย์เสี่ยงโลกที่ถูกแรงขายทำกำไรหลังจากขาดปัจจัยใหม่สนับสนุน เช่นเดียวกับ SET Index เข้านี้ติดลบ 2.21 จุดหรือคิดเป็น 0.14% แรงกดดันจากหุ้นในกลุ่มพลังงาน ขนส่งและวัสดุฯ สวนทางหุ้นกลุ่มชิ้นส่วนและอาหารที่ได้แรงหนุนจากค่าเงินบาทที่อ่อนค่า

### แนวโน้มตลาดฯ ภาคบ่าย

ปัจจัยแวดล้อมอยู่ในช่วงของการติดตามพัฒนาการในด้านต่างๆ โดยในประเทศแนวโน้มผู้ติดเชื้อ COVID-19 ที่มีแนวโน้มปรับทรงตัวในระดับต่ำกว่า 1.5 หมื่นราย ทำให้ความคาดหวังต่อการกลับมาเปิดกิจกรรมทางเศรษฐกิจมีมากขึ้น โดยล่าสุดกระทรวงท่องเที่ยวเตรียมนำเสนอแผนกระตุ้นภาคท่องเที่ยวในประเทศต่อ ศบค. ช่วงปลายเดือน ก.ย. หากแนวโน้มจำนวนผู้ติดเชื้อลดลง ผ่านโครงการเราเที่ยวด้วยกันเฟส 3 และทัวร์เที่ยวไทย ขณะที่ปัจจัยต่างประเทศให้น้ำหนักไปที่การประชุม ECB ในวันพรุ่งนี้เป็นสำคัญ สภาพแวดล้อมข้างต้นทำให้ SET Index ยังอยู่ในภาวะพักตัวในกรอบ 1625-1640 จุด กลยุทธ์การลงทุน Selective Play หุ้นที่มีประเด็นบวกเฉพาะตัว ADVANC COM7 และ TU

SET Index (จุด)	1,634.24
เปลี่ยนแปลง (จุด)	-2.21
	(-0.14%)
มูลค่าการซื้อขาย (ล้านบาท)	49,751.86

RESEARCH DIVISION  
บริษัทหลักทรัพย์ เอเชีย พลัส

เกิดศักดิ์ ทวีธีระธรรม  
นักวิเคราะห์ปัจจัยพื้นฐานด้านตลาดทุน และทางเทคนิค  
เลขทะเบียนนักวิเคราะห์: 004132

ชาญชัย พันการนาทิก  
นักวิเคราะห์ปัจจัยพื้นฐานด้านตลาดทุน และทางเทคนิค  
เลขทะเบียนนักวิเคราะห์: 064045

ธนัฐธ เกตุเนตร  
ผู้ช่วยนักวิเคราะห์

### กราฟเทคนิค SET INDEX ราย 60 นาที

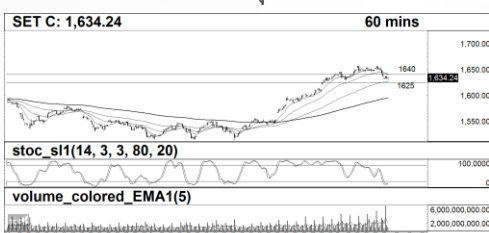
### TECHNICAL SIGNAL BUY : ASIAN

### TECHNICAL SIGNAL BUY : SUN

แนวรับ/แนวต้าน (จุด) 1,625/1,640

แนวรับ/แนวต้าน (จุด) 18.00/20.80

แนวรับ/แนวต้าน (จุด) 7.50/8.30



ที่มา: สายงานวิจัย บล. เอเชีย พลัส

\*หมายเหตุ: สำหรับคำแนะนำหุ้นทางเทคนิค หากราคาไม่ถึงเป้าหมายที่กำหนดภายใน 3 วันทำการ แนะนำปิดสถานะเพื่อลดความเสี่ยง

ข้อมูลในเอกสารฉบับนี้ รวบรวมมาจากแหล่งข้อมูลที่น่าเชื่อถือ อย่างไรก็ตาม บริษัทหลักทรัพย์ เอเชีย พลัส จำกัด ไม่สามารถที่จะยืนยันหรือรับรองความถูกต้องของข้อมูลเหล่านี้ได้ ไม่ว่าประการใดๆ บทวิเคราะห์ในเอกสารนี้ จัดทำขึ้นโดยอ้างอิงหลักเกณฑ์ทางวิชาการเกี่ยวกับหลักการวิเคราะห์ และมีได้เป็นการชี้แนะ หรือเสนอแนะให้ซื้อหรือขายหลักทรัพย์ใดๆ การตัดสินใจซื้อหรือขายหลักทรัพย์ใดๆ ของผู้อ่าน ไม่ว่าจะเกิดจากการอ่านบทความในเอกสารนี้หรือไม่ก็ตาม ล้วนเป็นผลจากการใช้วิจารณญาณของผู้อ่าน โดยไม่มีส่วนเกี่ยวข้องกับหรือพันธะผูกพันใดๆ กับ บริษัทหลักทรัพย์ เอเชีย พลัส จำกัด ไม่ว่ากรณีใด

# STRATEGIC MOVE

## ปรับมหากกลยุทธ์ (ภาคบ้าย)

BY RESEARCH DIVISION



### กลยุทธ์การลงทุนอื่นๆ

หุ้นกลุ่ม Reopening M MAJOR AOT KBANK หุ้นที่ได้ประโยชน์จาก Bond Yield ที่มีแนวโน้มปรับขึ้นในระยะกลาง-ยาว BLA หุ้นปันผล MCS SAT หุ้นกำไร 2H64 เติบโต JMART JMT

### หุ้นเทคนิคภาคบ้าย

#### Technical Buy:

ASIAN รับบริเวณ 18.00 บาท เป้าทำกำไร 20.80 บาท Cut Loss 17.50 บาท

#### Technical Buy:

SUN รับบริเวณ 7.50 บาท เป้าทำกำไร 8.30 บาท Cut Loss 7.25 บาท

### ย่อนรอยกลยุทธ์

#### SET50 Futures:

แนะนำ Trading S50U21 กรอบ 980 - 990 จุด และให้เปิด Short ที่กรอบบน

#### SET50 Option:

แนะนำให้รอเปิด Long S50U21P1000 รอบใหม่ที่ 15 จุด (SET50=995) เป้าทำกำไรที่ 25 จุด (SET50=985) Cut Loss 3 จุดจากทุน

#### Single Stock Futures:

แนะนำถือสถานะ Long CPFU21 ทุน 26.90 บาท เป้าทำกำไรที่ 28 บาท Cut Loss 0.50 บาทจากทุน, สถานะ Short BCHU21 ทุน 22.20 บาท ปิด Lock กำไร 10%

#### GOLD Futures:

แนะนำ Trading GFV21 กรอบ 27810 - 28270 บาท (1790 - 1820\$) และให้เปิด Long กรอบล่าง