

DERIVATIVES TALK

กลยุทธ์การลงทุนอนุพันธ์

BY RESEARCH DIVISION

9 กันยายน 2564



SET50 Futures:

แนะนำถือสถานะ Short S50U21 ที่ทุน 990 จุด เป้าทำกำไรที่ 980 จุด Cut Loss 4 จุดจากทุน คาด SET50 อยู่ในภาวะที่มี Upside จำกัดโดยแรงหนุนจาก Fund Flow ต่างชาติยังไม่น่าจะมีความต่อเนื่อง

SET50 Option:

แนะนำให้รอเปิด Long S50U21P1000 ที่ 14 จุด (SET50=995) เป้าทำกำไรที่ 24 จุด (SET50=985) Cut Loss 3 จุดจากทุน ประเมินว่า SET50 ยังอยู่ในช่วงการปรับฐานราคาโดยมี Upside จำกัด

Single Stock Futures:

สถานะ Short BCHU21 ทุน 22.20 บาท ปิดรับกำไร 10% แนะนำให้เข้าเปิด Long KCEU21 ที่ 78.25 บาท เป้าทำกำไรที่ 81.25 บาท Cut Loss 1.50 บาท การเติบโตของกำไรและเงินบาทที่อ่อนลงจะช่วยหนุนราคาหุ้น


สถานะ Long CPFU21 ทุน 26.90 บาท ปัจจุบันขาดทุน 10.13% แนะนำถือเป้าทำกำไรที่ 28 บาท Cut Loss 0.50 บาทจากทุน เชื่อว่า Deal การปรับโครงสร้างการถือหุ้นธุรกิจค้าปลีกของกลุ่ม CP จะเป็นประโยชน์ต่อ CPF

Gold Futures:

ความสนใจอยู่ที่การประชุม ECB โดยคาดว่าจะเห็นการส่งสัญญาณลดระดับนโยบายการเงินผ่อนคลาย ซึ่งจะทำให้ USD อ่อนลง Long GFV21 ที่ 27850 (1790\$) เป้าทำกำไร 28310 บาท (1820\$) Cut Loss 100 บาทจากทุน

SET50 Index Futures / Option	P. 3
Single Stock Futures	P. 5
Gold Futures	P. 8

*ภายใต้สภาวะที่ตลาดเผชิญกับความผันผวนสูง ทำให้การปรับกลยุทธ์ใน Derivative Talk ต้องสามารถดำเนินการได้อย่างรวดเร็วทัน ฝ่ายวิจักษณ์ จึงได้มีการเพิ่มช่องทางติดตามคำแนะนำกลยุทธ์การซื้อขายระหว่างวันทำการผ่าน 2 ช่องทาง เพื่อให้ นักลงทุนสามารถปรับเปลี่ยนกลยุทธ์ ได้มีประสิทธิภาพมากยิ่งขึ้น คือ

แอปพลิเคชัน  ASP SMART [▶ ดาวน์โหลด](#)

Telegram  [▶ ติดตามข่าวสารการลงทุน](#)

FOLLOW NOW
   
 Asia Plus Group

RESEARCH DIVISION
บริษัทหลักทรัพย์ เอเซีย พลัส

เกิดศักดิ์ ทวีธีระธรรม
นักวิเคราะห์ปัจจัยพื้นฐานด้านตลาดทุน และทางเทคนิค
เลขทะเบียนนักวิเคราะห์: 004132

ประสิทธิ์ รัตนกิจภมร, CISA, CFA
นักวิเคราะห์ปัจจัยพื้นฐานด้านตลาดทุน และด้านเทคนิค
เลขทะเบียนนักวิเคราะห์: 025917

นวลพรรณ น้อยรัชชกุล
นักวิเคราะห์ปัจจัยพื้นฐานด้านตลาดทุน และด้านเทคนิค
เลขทะเบียนนักวิเคราะห์: 019994

ชาญชัย พันพานกิจ
นักวิเคราะห์ปัจจัยพื้นฐานด้านตลาดทุน และทางเทคนิค
เลขทะเบียนนักวิเคราะห์: 064045

ธนัฐธ เกิดเนตร
ผู้ช่วยนักวิเคราะห์

DERIVATIVES TALK

กลยุทธ์การลงทุนอนุพันธ์

BY RESEARCH DIVISION



สถานะของนักลงทุน

	All Futures Long(Short) Position : Contract			Accumulated Long(Short)		
	Long	Short	Net	2 Days	1 Weeks	1 Months
Institution	232,519	241,430	-8,911	-51,888	-127,970	-205,231
Foreign	154,139	175,042	-20,903	-31,123	-40,486	-18,781
Retail	305,523	275,709	29,814	83,011	168,456	224,012

	SET50 Futures Long(Short) Position : Contract			Accumulated Long(Short)		
	Long	Short	Net	2 Days	1 Weeks	1 Months
Institution	32,783	32,962	-179	-8,093	-7,785	-4,504
Foreign	64,090	68,845	-4,755	3,615	3,166	63,147
Retail	93,944	89,010	4,934	4,478	4,619	-58,643

	Single Stock Futures Long(Short) Position : Contract			Accumulated Long(Short)		
	Long	Short	Net	2 Days	1 Weeks	1 Months
Institution	191,159	196,593	-5,434	-41,097	-119,581	-203,903
Foreign	65,198	77,333	-12,135	-27,658	-42,444	-114,328
Retail	165,894	148,325	17,569	68,755	162,025	318,231

	Metal Futures Long(Short) Position : Contract			Accumulated Long(Short)		
	Long	Short	Net	2 Days	1 Weeks	1 Months
Institution	5,817	7,150	-1,333	-3,686	-2,219	1,984
Foreign	23,253	28,239	-4,986	-7,942	-2,763	22,920
Retail	27,044	20,725	6,319	11,628	4,982	-24,904

	Call Option Long(Short) Position : Contract			Accumulated Long(Short)		
	Long	Short	Net	2 Days	1 Weeks	1 Months
Institution	187	174	13	93	32	372
Foreign	596	223	373	442	560	3,410
Retail	3,312	3,698	-386	-535	-592	-3,782

	Put Option Long(Short) Position : Contract			Accumulated Long(Short)		
	Long	Short	Net	2 Days	1 Weeks	1 Months
Institution	160	214	-54	92	-151	-1,610
Foreign	913	379	534	355	916	5,088
Retail	3,201	3,681	-480	-447	-765	-3,478

ที่มา: สายงานวิจัย บล. เอเชีย พลัส



SET50 Overview

สภาพแวดล้อมยังอยู่ในช่วงการติดตามพัฒนาการ โดยต่างประเทศอยู่ที่ผลการประชุม ECB ในวันนี้ว่าจะมีการส่งสัญญาณลดระดับการผ่อนคลายนโยบายการเงินหรือไม่หลังจากการเศรษฐกิจในกลุ่มยูโรโซนเริ่มฟื้นตัวและเงินเฟ้อล่าสุดขยับขึ้นมา 3%yoy ส่วนปัจจัยในประเทศให้ความสนใจไปที่ผลการประชุม ศบค. ในวันศุกร์นี้ (10 ก.ย.) ต่อการพิจารณามาตรการผ่อนคลายทางเศรษฐกิจเพิ่มเติมรวมถึงการยกเลิกเคอร์ฟิวส์ ด้านทิศทาง Fund Flow วานนี้เห็นต่างชาติซื้อสุทธิในตลาดหุ้นในระดับสูงถึง 7.5 พันล้านบาทแต่ส่วนหนึ่งมาจากธุรกรรม Big Lot ของ LHFG 4.2 พันล้านบาท ขณะที่หากประเมินจากทิศทางค่าเงินบาทที่มีแนวโน้มอ่อนค่าแตะระดับ 33 บาท/usd อาจจะทำแรงซื้อต่างชาติขาดความต่อเนื่อง ส่วนประเด็นอื่นๆ รายงานจำนวนผู้ติดเชื้อ COVID-19 วันนี้เพิ่มขึ้น 1.60 หมื่นรายมากกว่าจำนวนผู้หายป่วย 1.54 หมื่นรายเป็นครั้งแรกในรอบ 24 วัน มองเป็นสัญญาณลบอ่อนๆ ภายใต้อสภาพข้างต้นทำให้ SET50 Index แกว่งพักตัวในรอบ 985-995 จุด

SET50 Index Futures

Direction Trading: แนะนำถือสถานะ Short S50U21 ที่ทุน 990 จุด เป้าทำกำไรที่ 980 จุด Cut Loss 4 จุดจากทุน คาด SET50 อยู่ในภาวะที่มี Upside จำกัดโดยแรงหนุนจาก Fund Flow ต่างชาติยังไม่น่าจะมีความต่อเนื่อง

Spread Trading: คาดการณ์ Spread ระหว่าง S50U21 ลบด้วย S50M21 ณ วันที่ 29 มิ.ย. 2564 จะเท่ากับ -1.57 จุด ปัจจุบันอยู่ที่ -2.7 จุด ประเมิน Spread ยังไม่เปิดกว้างมากพอจึงแนะนำ Wait & See

SET50 Option: แนะนำให้รอเปิด Long S50U21P1000 ที่ 14 จุด (SET50=995) เป้าทำกำไรที่ 24 จุด (SET50=985) Cut Loss 3 จุดจากทุน ประเมินว่า SET50 ยังอยู่ในช่วงการปรับฐานราคาโดยมี Upside จำกัด

	แนวรับ	แนวต้าน
SET50	985	995
S50U21	980	992

*ภายใต้สภาวะที่ตลาดเผชิญกับความผันผวนสูง ฝ่ายวิจัยฯจึงได้มีการเพิ่มช่องทางติดตามคำแนะนำกลยุทธ์การซื้อขายระหว่างวันผ่าน 2 ช่องทาง คือ

แอปพลิเคชัน  ASP SMART
▶ [ดาวน์โหลด](#)

Telegram [ASIA PLUS GROUP](#)
▶ [ติดตามข่าวสารการลงทุน](#)

FOLLOW NOW




 Asia Plus Group

DERIVATIVES TALK

กลยุทธ์การลงทุนอนุพันธ์

BY RESEARCH DIVISION



	Last	1Yr Hist. Volatility	2Week Hist. Volatility
SET50 Index	992.35	19.03443	11.61213

Call Option

	Premium	Chg	Break Even	Intrinsic Value	Time Value	All-in-Premium	Theory Price	Volume	Open Interest	Implied Volatility	Delta	Effective Gearing	Time Decay
S50U21C1050	0.60	-0.30	> 1050.6	0.00	0.60	5.87%	0.33	541	4608	13.77	0.04	63.62	0.1
S50U21C1025	2.00	0.10	> 1027	0.00	2.00	3.49%	1.99	568	5297	11.74	0.11	55.59	0.0
S50U21C1000	7.50	0.60	> 1007.5	0.00	7.50	1.53%	7.86	803	3947	12.60	0.38	50.22	0.0
S50U21C975	22.20	1.90	> 997.2	17.35	4.85	0.49%	21.10	1168	3179	13.46	0.69	30.86	0.0
S50U21C950	43.00	3.90	> 993	42.35	0.65	0.07%	41.43	111	3528	15.14	0.87	20.11	0.0

Put Option

	Premium	Chg	Break Even	Intrinsic Value	Time Value	All-in-Premium	Theory Price	Volume	Open Interest	Implied Volatility	Delta	Effective Gearing	Time Decay
S50U21P1050	60.60	-1.60	< 989.4	57.65	2.95	-0.30%	60.07	1	39	14.79	-0.95	-16.41	0.0
S50U21P1025	37.00	-3.00	< 988	32.65	4.35	-0.44%	36.74	22	316	13.45	-0.85	-23.58	0.0
S50U21P1000	16.80	-3.00	< 983.2	7.65	9.15	-0.92%	17.62	380	1398	12.14	-0.62	-37.09	0.0
S50U21P975	6.80	-1.30	< 968.2	0.00	6.80	-2.43%	5.86	1305	3409	13.91	-0.31	-44.85	0.0
S50U21P950	2.90	-0.30	< 947.1	0.00	2.90	-4.56%	1.19	1034	5190	16.13	-0.14	-44.69	0.0

ที่มา: สายงานวิจัย บล. เอเชีย พลัส

ภาพรวมการซื้อขาย SET50 Index

UNDERLYING	Close	Chg	%Chg	ส.ป.การซื้อขาย
SET50	992.35	1.02	0.10%	8/9/21

Symbol	Settle	Chg	%Chg	Vol.	OI	OI Chg
S50Q21	986.69	0.0	0.0%	26	59	0
S50U21	990.50	3.6	0.4%	155,951	329,934	-43
S50V21	987.30	1.5	0.2%	46	120	0
S50Z21	987.90	3.2	0.3%	28,325	63,658	0
S50H22	984.50	3.4	0.3%	5,002	12,509	0
S50M22	982.00	3.2	0.3%	1,462	8,526	0

SET50 Futures Long(Short) : สัญญา	Long	Short	Net	2 วัน	2 สัปดาห์	QTD
ส.ก.มัน	232,172	241,042	-8,870	-8,093	-9,332	0
ค่างชาติ	152,630	174,440	-21,810	3,615	38,718	0
รายย่อย	299,010	268,330	30,680	4,478	-29,386	0

ที่มา: สายงานวิจัย บล. เอเชีย พลัส

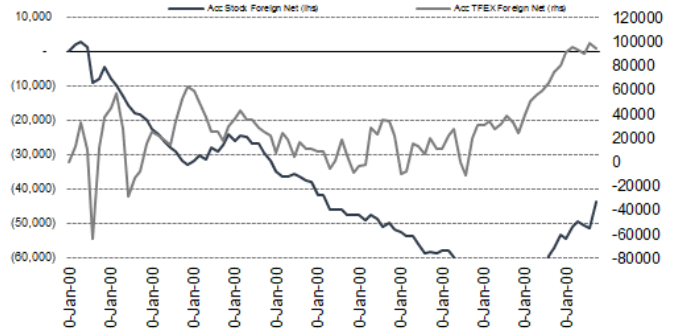
คาดการณ์ Spread ณ สิ้นเดือนจาก ASPS Model

	เป้าหมาย Spread ชีรี่ใกล้ - ชีรี่ใกล้					
	S50N21	S50Q21	S50U21	S50V21	S50X21	S50Z21
	ณ 29 ก.ค.64	ณ 30 ส.ค.64	ณ 29 ก.ย.64	ณ 28 ต.ค.64	ณ 29 พ.ย.64	ณ 29 ธ.ค.64
S50N21						
S50Q21	-4.23					
S50U21	-4.74	-0.51				
S50V21	-5.58	-1.35	-0.84			
S50X21	-6.71	-2.47	-1.97	-1.13		
S50Z21	-6.31	-2.08	-1.57	-0.73	0.40	

*สมมติฐานอัตราดอกเบี้ยนโยบายระหว่าง ต.ค. - ธ.ค. 64 เท่ากับ 0.5%

ที่มา: สายงานวิจัย บล. เอเชีย พลัส

ความสัมพันธ์สถานะของนักลงทุนต่างประเทศ ในตราสารทุน และ SET50 Futures



ที่มา: สายงานวิจัย บล. เอเชีย พลัส

SET50 ที่ระดับค่า PER ต่างๆ

SET 50 Sensitivity	(ล้านบาท)	ม.ค. 62E	มี.ค. 62E	เม.ย. 62E	พ.ค. 62E	มิ.ย. 62E	ก.ย. 62E	ธ.ค. 62E
PER 15.5	898	870	857	843	830	789	748	
PER 16	926	899	885	871	857	815	773	
PER 16.5	955	927	912	898	883	840	797	
PER 17	984	955	940	925	910	866	821	
PER 17.5	1,013	983	967	952	937	891	845	
PER 18	1,042	1,011	995	979	964	916	869	
PER 18.5	1,071	1,039	1,023	1,007	990	942	893	
PER 19	1,100	1,067	1,050	1,034	1,017	967	918	

ที่มา: สายงานวิจัย บล. เอเชีย พลัส



Single Stock Futures

Long CPFU21

คาดการณ์ราคาไก่และหมูจะฟื้นตัว หลังรัฐบาลคลาย lock down แล้ว จะหนุนให้ความต้องการบริโภคเนื้อสัตว์ฟื้นตัว ทั้งในไทย เวียดนามและจีน ซึ่งคาดการณ์การฟื้นตัวได้ตั้งแต่งวด 4Q64 ขณะที่ในวันนี้คาดว่าจะได้แรงขับเคลื่อนจากการปรับโครงสร้างธุรกิจของกลุ่ม CP ที่เชื่อว่าจะเป็นบวกต่อ CPF ในระยะกลาง-ยาว ราคาหุ้นปัจจุบันมี PBV ปี 2565 เพียง 1 เท่า Fair Value 30 บาท

ภาพทางเทคนิค ราคาทำจิ้งหะ Higher Low แนวขึ้นกลับมาขึ้นเหนือเส้น EMA 10 วัน โดยอยู่ในลักษณะการแกว่งออกข้าง ระยะถัดไป จะมีแนวต้านสำคัญบริเวณ 27.50 บาท (EMA 200 วัน) ซึ่งหากผ่านได้ มองเป็นจุดเปิด Upside เป้าหมายที่ 28.00 บาท

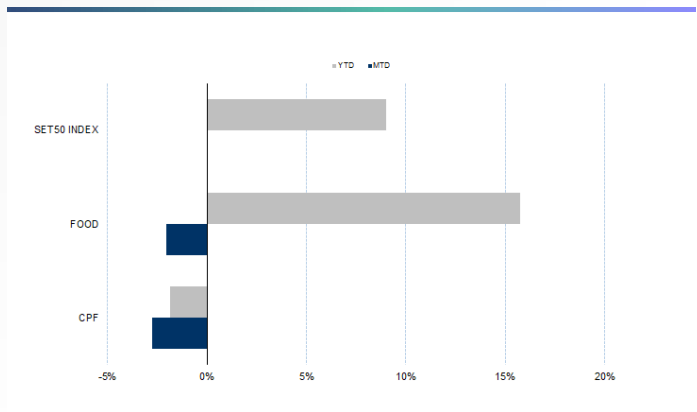
กลยุทธ์การลงทุน

แนะนำถือ Long CPFU21 หุน 26.90 บาท ปัจจุบันขาดทุน 10.13% เป้าทำกำไร 28.00 บาท และ Cut Loss 0.50 บาทจากทุน

Future							Underlying			
Future	Settle Price	Basis	Vol	OI	OI Change	Leverage	Upside	PER 64F	PBV 64F	EPS GROWTH 64F
CPFU21	26.68	0.43	869	25074	-855	8.53	18.10%	12.81	0.98	-34.98%

ที่มา: สายงานวิจัย บล. เอเชีย พลัส

Historical Price



ที่มา: สายงานวิจัย บล. เอเชีย พลัส

คำนวณกำไรขาดทุนของ Stock Futures



ที่มา: สายงานวิจัย บล. เอเชีย พลัส

DERIVATIVES TALK

กลยุทธ์การลงทุนอนุพันธ์

BY RESEARCH DIVISION



Long KCEU21

อานิสงค์จากความต้องการใช้ชิ้นส่วนที่เติบโตต่อเนื่องและการปรับราคาขายขึ้นตั้งแต่เดือน พ.ค. และทิศทางค่าเงินบาทอ่อนค่า หนุน Gross margin งวด 2Q64 เติบโต ขณะที่ แนวโน้มธุรกิจในงวด 2H64 จะเติบโตต่อเนื่องและดีกว่าคาดมาก และยังได้ผลบวกจากการขยายกำลังการผลิตที่เพิ่มขึ้น คาดกำไรสุทธิปี 2564-65 จะเติบโตถึง 160% yoy และ 33% yoy พร้อมปรับไปใช้ FV ปี 65 ที่ 100 บาท/หุ้น

ภาพทางเทคนิค สัญญาณกลับตัว หลังจากทดสอบแนวรับบริเวณ 76.25 บาท โดยมี สัญญาณบวกจากการทำจังหวะ Higher Low ขณะที่ Slow Stochastic %K ตัด %D ขึ้น สนับสนุน Price Action ทั้งนี้ ประเมินแนวต้านถัดไปไว้ที่ 81.25 บาท

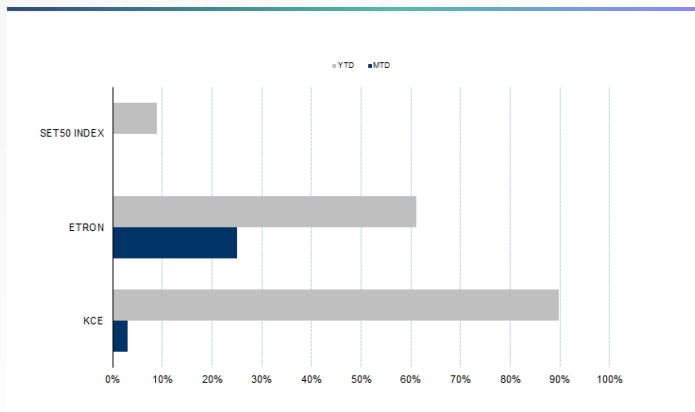
กลยุทธ์การลงทุน

แนะนำ Long KCEU21 บริเวณ 78.25 บาท เป้าทำกำไร 81.25 บาท และ Cut Loss 1.50 บาทจากทุน

Future							Underlying			
Future	Settle Price	Basis	Vol	OI	OI Change	Leverage	Upside	PER 64F	PBV 64F	EPS GROWTH 64F
KCEU21	78.75	0.00	443	1427	12	14.80	26.98%	31.62	7.34	142.77%

ที่มา: สายงานวิจัย บล. เอเชีย พลัส

Historical Price



ที่มา: สายงานวิจัย บล. เอเชีย พลัส

Technical Chart



ที่มา: สายงานวิจัย บล. เอเชีย พลัส

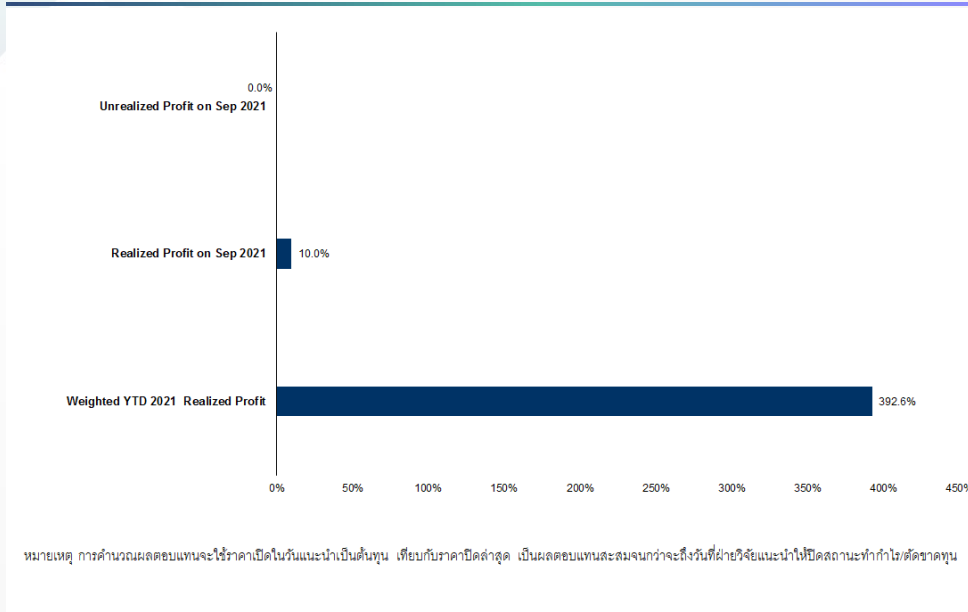
DERIVATIVES TALK

กลยุทธ์การลงทุนอนุพันธ์

BY RESEARCH DIVISION



Tracking Performance



ที่มา: สายงานวิจัย บล. เอเชีย พลัส

Top 20 Most Active Volume

	Future	Settle Price	Basis	Vol	OI	OI Change	Leverage	Resistance	Support
1	GUNKULU21	4.76	0.00	56362	101436	-29353	17.89	4.81	4.64
2	STPIU21	4.39	-0.07	20006	16091	-10006	6.90	4.63	4.32
3	SIRIU21	1.26	0.01	11173	110967	-2028	10.96	1.35	1.25
4	TRUEU21	3.48	0.00	8102	32915	4520	9.16	3.51	3.24
5	IRPCU21	3.93	0.03	5106	38773	-1996	11.40	4.02	3.87
6	EAU21	65.75	-1.25	3805	2949	-1299	11.30	68.31	62.03
7	VNGU21	7.42	0.07	3431	5300	-1714	19.34	7.59	7.16
8	TUU21	21.40	0.00	2347	7912	-1338	11.73	21.84	20.65
9	JASU21	2.97	0.03	1852	37403	-1556	6.45	3.06	2.83
10	OSPU21	34.95	-0.05	1800	2532	-900	7.55	35.74	34.43
11	WHAU21	3.12	0.00	1556	25330	-484	7.46	3.18	3.04
12	TVOU21	31.00	-0.25	1544	1696	-1541	10.54	32.84	31.00
13	ORIU21	10.00	0.00	1540	8654	-1038	9.75	10.45	9.40
14	ADVANCU21	194.13	0.13	1421	2801	-478	14.26	195.04	185.57
15	GPSCU21	81.00	0.25	1347	3064	-645	9.20	83.49	80.30
16	BEMU21	8.39	-0.01	1068	14368	-46	11.63	8.94	8.35
17	TIPLU21	1.82	0.00	1040	24865	962	11.97	1.87	1.77
18	BGRMU21	43.65	-0.10	1034	5191	-519	7.06	44.03	42.04
19	TTCLU21	4.46	0.00	1000	3047	-500	6.52	4.98	4.33
20	BPPU21	18.57	-0.03	1000	4946	-600		18.57	17.97

ที่มา: สายงานวิจัย บล. เอเชีย พลัส



Gold Futures

ราคาตลาดทองคำสหรัฐเมื่อคืน ปรับลดลง 5.2 เหรียญฯ ปิดอยู่ที่ 1,789 เหรียญฯ แรงกดดันต่อเนื่องจากค่าเงินดอลลาร์แข็งค่า หลังสหรัฐเปิดเผยข้อมูลเศรษฐกิจในเชิงบวก นำโดยตัวเลขการเปิดรับสมัครงานเดือน ก.ค. เพิ่มขึ้นสู่ระดับสูงสุดเป็นประวัติการณ์ หนุนให้ Dollar Index ขยับขึ้น 0.2% ปิดบริเวณ 92.7 จุด โดยวันนี้ ต้องติดตามการประชุมธนาคารกลางยุโรป (อีซีบี) รวมถึงข้อมูลเศรษฐกิจสหรัฐรอบสัปดาห์เช่น จำนวนผู้ขอรับสวัสดิการว่างงาน และดัชนีราคาผู้ผลิต เป็นต้น

กลยุทธ์การลงทุน

ราคาทองคำ GFV21 เมื่อคืน ลดลง 80 บาท ปิดที่ 27,910 บาท (1,794 เหรียญฯ) สูงกว่าราคาทองคำตลาด spot ล่าสุดที่เคลื่อนไหวบริเวณ 1,790 เหรียญฯ คาดราคา GFV21 วันนี้จะอยู่ในกรอบ 27,750-28,050 บาท การร่วงลงต่อเนื่องของราคาทองคำ 2 วันทำการรวมเกือบ 40 เหรียญฯ ทำให้คาดการณ์การเกิด Rebound ระยะสั้น จึงแนะนำให้นักลงทุนรอเปิดสถานะ Long GFV21 บริเวณ 1,790 เหรียญฯ หรือต่ำกว่า 27,850 บาท โดยมีเป้าหมายทำกำไร 1,820 เหรียญฯ เทียบเท่า 28,310 บาท และกำหนดจุด Cut Loss ไว้ 100 บาทจากทุน ป้องกันความเสี่ยง หากราคาทองคำเคลื่อนไหวผิดจากคาด

เทคนิค Gold Spot



ที่มา: สายงานวิจัย บล. เอเชีย พลัส

Gold Futures

FUTURES	Last	Chg	%Chg	Vol	OI	OI Chg
GFV21	27,910	-110	-0.39	117	204	-5
GFZ21	27,900	-100	-0.36	29	160	4
GFQ22	27,960	-100	-0.36	5	10	2

Mini Gold Futures

FUTURES	Last	Chg	%Chg	Vol	OI	OI Chg
GF10V21	27,900	-120	-0.43	2,931	4,925	31
GF10Z21	27,930	-130	-0.46	1,577	5,734	-68
GF10G22	27,970	-130	-0.46	1,092	1,692	385

หมายเหตุ : ราคาปิดของ Gold Futures (Night Session) Settle ณ เวลา 22.00 น. และปริมาณการซื้อขายเกิดขึ้นในช่วงเวลา 19.30-22.30 น.

ที่มา: สายงานวิจัย บล. เอเชีย พลัส

DERIVATIVES TALK

กลยุทธ์การลงทุนอนุพันธ์

BY RESEARCH DIVISION



GOLD Technical

ทิศทางราคาทองคำ ติดแนวต้านบริเวณ \$1840 พร้อมแท่งเทียนแดงยาวหลุด EMA 200 วัน บ่งชี้แรงขายเข้ากดดัน คาดจะแกว่งตัวเข้าสู่กรอบการเคลื่อนไหวที่ \$1760-\$1805

ASPS Gold Valuation Matrix (เหรียญฯ / ทรอยออนซ์)

	←		ดอลลาร์						เยื้องค่า					→
	93	94	95	96	97	98	99	100	101	102	103			
40	1,617.66	1,589.21	1,560.76	1,532.31	1,503.86	1,475.41	1,446.96	1,418.52	1,390.07	1,361.62	1,333.17			
43	1,616.71	1,588.26	1,559.81	1,531.36	1,502.91	1,474.47	1,446.02	1,417.57	1,389.12	1,360.67	1,332.22			
46	1,615.76	1,587.31	1,558.86	1,530.42	1,501.97	1,473.52	1,445.07	1,416.62	1,388.17	1,359.72	1,331.28			
49	1,614.82	1,586.37	1,557.92	1,529.47	1,501.02	1,472.57	1,444.12	1,415.67	1,387.23	1,358.78	1,330.33			
52	1,613.87	1,585.42	1,556.97	1,528.52	1,500.07	1,471.62	1,443.18	1,414.73	1,386.28	1,357.83	1,329.38			
55	1,612.92	1,584.47	1,556.02	1,527.57	1,499.13	1,470.68	1,442.23	1,413.78	1,385.33	1,356.88	1,328.43			
58	1,611.97	1,583.53	1,555.08	1,526.63	1,498.18	1,469.73	1,441.28	1,412.83	1,384.38	1,355.94	1,327.49			
61	1,611.03	1,582.58	1,554.13	1,525.68	1,497.23	1,468.78	1,440.33	1,411.89	1,383.44	1,354.99	1,326.54			
64	1,610.08	1,581.63	1,553.18	1,524.73	1,496.28	1,467.84	1,439.39	1,410.94	1,382.49	1,354.04	1,325.59			
67	1,609.13	1,580.68	1,552.24	1,523.79	1,495.34	1,466.89	1,438.44	1,409.99	1,381.54	1,353.09	1,324.65			
70	1,608.19	1,579.74	1,551.29	1,522.84	1,494.39	1,465.94	1,437.49	1,409.04	1,380.60	1,352.15	1,323.70			
73	1,607.24	1,578.79	1,550.34	1,521.89	1,493.44	1,464.99	1,436.55	1,408.10	1,379.65	1,351.20	1,322.75			

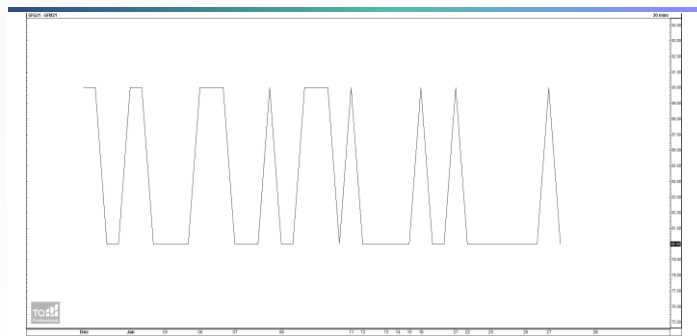
ที่มา: สายงานวิจัย บล. เอเชีย พลัส

การแปลงราคาทองคำให้เป็นบาท

GOLD London AM (USD/Ounce)	FX (บาท/ USD)				
	32.00	32.25	32.50	32.75	33.00
1,700	25,858	26,060	26,262	26,464	26,666
1,730	26,314	26,520	26,725	26,931	27,137
1,760	26,771	26,980	27,189	27,398	27,607
1,790	27,227	27,440	27,652	27,865	28,078
1,820	27,683	27,899	28,116	28,332	28,548
1,850	28,139	28,359	28,579	28,799	29,019
1,880	28,596	28,819	29,043	29,266	29,489
1,910	29,052	29,279	29,506	29,733	29,960
1,940	29,508	29,739	29,969	30,200	30,431

ที่มา: สายงานวิจัย บล. เอเชีย พลัส

Spread ระหว่าง GFQ21 – GFZ21



ที่มา: สายงานวิจัย บล. เอเชีย พลัส

คำนวณกำไรขาดทุนของ Gold Futures

บาทลงทุนรายย่อย				
(ค่าธรรมเนียม 490.10 บาท/สัญญา/ข้าง)				
ราคาปิด future	เปลี่ยนแปลง	กำไร (ขาดทุน)	ค่าธรรมเนียม+ VAT (บาท)	กำไร (ขาดทุน)สุทธิ
28,160.00	250.0	12,500	(1,049)	11,451
28,110.00	200.0	10,000	(1,049)	8,951
28,060.00	150.0	7,500	(1,049)	6,451
28,010.00	100.0	5,000	(1,049)	3,951
27,960.00	50.0	2,500	(1,049)	1,451
27,910.00	0.0	-	(1,049)	(1,049)
27,860.00	-50.0	(2,500)	(1,049)	(3,549)
27,810.00	-100.0	(5,000)	(1,049)	(6,049)
27,760.00	-150.0	(7,500)	(1,049)	(8,549)
27,710.00	-200.0	(10,000)	(1,049)	(11,049)
27,660.00	-250.0	(12,500)	(1,049)	(13,549)

ที่มา: สายงานวิจัย บล. เอเชีย พลัส

คำนวณกำไรขาดทุนของ Mini Gold Futures

บาทลงทุนรายย่อย				
(ค่าธรรมเนียม 98.10 บาท/สัญญา/ข้าง)				
ราคาปิด future	เปลี่ยนแปลง	กำไร (ขาดทุน)	ค่าธรรมเนียม+ VAT (บาท)	กำไร (ขาดทุน)สุทธิ
28,150.00	250.0	2,500	(210)	2,290
28,100.00	200.0	2,000	(210)	1,790
28,050.00	150.0	1,500	(210)	1,290
28,000.00	100.0	1,000	(210)	790
27,950.00	50.0	500	(210)	290
27,900.00	0.0	-	(210)	(210)
27,850.00	-50.0	(500)	(210)	(710)
27,800.00	-100.0	(1,000)	(210)	(1,210)
27,750.00	-150.0	(1,500)	(210)	(1,710)
27,700.00	-200.0	(2,000)	(210)	(2,210)
27,650.00	-250.0	(2,500)	(210)	(2,710)

ที่มา: สายงานวิจัย บล. เอเชีย พลัส