

DERIVATIVES TALK

กลยุทธ์การลงทุนอนุพันธ์

BY RESEARCH DIVISION

15 กันยายน 2564



SET50 Futures:

SET50 ผันผวนไปตามการเคลื่อนไหวไปตามหุ้น Market Cap. ใหญ่ Free Float ต่ำ ทำให้การกำหนดกลยุทธ์ทำได้ยาก จึงแนะนำเพียง Trading S50U21 ในกรอบ 965-980 จุด

SET50 Option:

แนะนำถือสถานะ Long S50U21P1000 ทุน 21 จุด ปัจจุบันมีกำไร 8 จุด เป้าทำกำไรที่ 31 จุด (SET50=973) ให้ตั้ง Stop Profit ที่ 26 จุด เพื่อ lock กำไรขั้นต่ำ 5 จุด คาด SET50 ผันผวนมากขึ้นตามหุ้น Market Cap. ใหญ่

Single Stock Futures:

แนะนำถือสถานะ Long KCEU21 ทุน 78.09 บาท ปัจจุบันมีกำไร 15.44% เป้าทำกำไรที่ 81.25 บาท และให้ตั้ง Stop Profit ที่ 79 บาท Lock กำไร 10% เชื่อว่าการเติบโตของกำไรและเงินบาทที่อ่อนนุ่มจะช่วยหนุนราคาหุ้น

แนะนำให้เปิด Long VNGU21 ที่บริเวณ 7.90 บาท เป้าทำกำไรที่ 8.40 บาท Cut Loss 0.20 บาทจากทุน ทั้งนี้ประเมินว่าผลประกอบการของ VNG จะพลิกกลับมาทำกำไร และเติบโตได้ต่อเนื่องในช่วง 2 ปีข้างหน้า

Gold Futures:

เงินเฟ้อที่ต่ำกว่าคาดทำให้ความกังวลเรื่อง QE Tapering ผ่อนคลายชั่วคราว แนะนำถือ สถานะ Long GFV21 ทุน 27830 บาท ซึ่งมีกำไร 450 บาท เป้า 28480 บาท (1820\$) Stop Profit ที่ 28130 บาท Lock กำไร 300 บาท

SET50 Index Futures / Option	P. 3
Single Stock Futures	P. 5
Gold Futures	P. 8

*ภายใต้สภาวะที่ตลาดเผชิญกับความผันผวนสูง ทำให้การปรับกลยุทธ์ใน Derivative Talk ต้องสามารถดำเนินการได้อย่างรวดเร็วทัน ฝ่ายวิจยฯ จึงได้มีการเพิ่มช่องทางติดตามคำแนะนำกลยุทธ์การซื้อขายระหว่างวันทำการผ่าน 2 ช่องทาง เพื่อให้ นักลงทุนสามารถปรับเปลี่ยนกลยุทธ์ ได้มีประสิทธิภาพมากยิ่งขึ้น คือ

แอปพลิเคชัน  ASP SMART [▶ ดาวน์โหลด](#)

Telegram  [▶ ติดตามข่าวสารการลงทุน](#)

FOLLOW NOW  [Q Asia Plus Group](#)

RESEARCH DIVISION
บริษัทหลักทรัพย์ เอเชีย พลัส

เกิดศักดิ์ ทวีธีระธรรม
นักวิเคราะห์ปัจจัยพื้นฐานด้านตลาดทุน และทางเทคนิค
เลขทะเบียนนักวิเคราะห์: 004132

ประสิทธิ์ รัตนกิจมงคล, CISA, CFA
นักวิเคราะห์ปัจจัยพื้นฐานด้านตลาดทุน และด้านเทคนิค
เลขทะเบียนนักวิเคราะห์: 025917

นวลพรรณ น้อยรัชชกุล
นักวิเคราะห์ปัจจัยพื้นฐานด้านตลาดทุน และด้านเทคนิค
เลขทะเบียนนักวิเคราะห์: 019994

ชาญชัย พันการนากิจ
นักวิเคราะห์ปัจจัยพื้นฐานด้านตลาดทุน และทางเทคนิค
เลขทะเบียนนักวิเคราะห์: 064045

ธนัฐธส เกิดเนตร
ผู้ช่วยนักวิเคราะห์



สถานะของนักลงทุน

	All Futures Long(Short) Position : Contract			Accumulated Long(Short)		
	Long	Short	Net	2 Days	1 Weeks	1 Months
Institution	144,779	145,113	-334	-18,233	2,497	-248,864
Foreign	106,457	129,323	-22,866	-28,681	-59,471	-72,250
Retail	259,530	236,330	23,200	46,914	56,974	321,114

	SET50 Futures Long(Short) Position : Contract			Accumulated Long(Short)		
	Long	Short	Net	2 Days	1 Weeks	1 Months
Institution	40,027	38,065	1,962	3,022	4,078	-1,413
Foreign	74,572	90,137	-15,565	-21,793	-46,458	20,372
Retail	113,949	100,346	13,603	18,771	42,380	-18,959

	Single Stock Futures Long(Short) Position : Contract			Accumulated Long(Short)		
	Long	Short	Net	2 Days	1 Weeks	1 Months
Institution	94,858	102,750	-7,892	-30,248	-3,843	-246,420
Foreign	14,354	22,904	-8,550	-5,819	-8,672	-98,105
Retail	124,583	108,141	16,442	36,067	12,515	344,525

	Metal Futures Long(Short) Position : Contract			Accumulated Long(Short)		
	Long	Short	Net	2 Days	1 Weeks	1 Months
Institution	3,698	3,311	387	684	-1,862	166
Foreign	17,021	15,776	1,245	-1,357	-11,044	11,456
Retail	12,579	14,211	-1,632	673	12,906	-11,622

	Call Option Long(Short) Position : Contract			Accumulated Long(Short)		
	Long	Short	Net	2 Days	1 Weeks	1 Months
Institution	144	50	94	-69	21	36
Foreign	341	386	-45	294	1,333	4,411
Retail	1,854	1,903	-49	-225	-1,354	-4,447

	Put Option Long(Short) Position : Contract			Accumulated Long(Short)		
	Long	Short	Net	2 Days	1 Weeks	1 Months
Institution	140	61	79	103	-186	-1,368
Foreign	111	74	37	65	1,139	4,041
Retail	2,633	2,749	-116	-168	-953	-2,673

ที่มา: สายงานวิจัย บล. เอเชีย พลัส

DERIVATIVES TALK

กลยุทธ์การลงทุนอนุพันธ์

BY RESEARCH DIVISION

SET50 Overview

การรายงานเงินเพื่อสหรัฐฯ เดือน ส.ค. ที่ขยายตัวในอัตราที่ลดลงจากเดือนก่อนและไม่ได้สูงกว่าที่ตลาดคาด ทำให้ความกังวลต่อการผ่อนคลาย QE Tapering ลดลงชั่วคราว แต่อย่างไรก็ตามสินทรัพย์ต่างๆไม่ได้ตอบสนองอย่างมีนัยฯ โดยตลาดหุ้นปรับลงในช่วง -0.45% ถึง -0.84% ขณะที่ Dollar Index แกว่งทรงตัว ด้านทิศทางเงินบาทล่าสุดอยู่ที่ 32.94 บาท/usd และมีแนวโน้มอ่อนค่าแตะ 33 บาท/usd เต็มที่จึงอาจกระทบความต่อเนื่องของ Flow ต่างชาติ ส่วนในประเทศให้ความสนใจการประชุม ครม. วานนี้มีมติอนุมัติเกณฑ์การดึงดูดการลงทุนต่างชาติที่มีศักยภาพสูง มองเป็น Sentiment บวกต่อหุ้นกลุ่มนิคม ร.พ.และอสังหาฯบางแห่ง สำหรับประเด็นอื่นๆในระยะสั้นอาจเห็นความกังวลต่อกระแสข่าว ตลท. เตรียมทบทวนเกณฑ์หุ้นที่ถูกคำนวณเข้าดัชนี SET50 และ SET100 (ซึ่งปัจจุบันยังไม่ได้ข้อสรุปที่ชัดเจน) อาจทำให้หุ้นที่มี Free Float ต่ำถูกแรงกดดัน ภายใต้อัจฉริยะแวดล้อมข้างต้นคาด SET50 Index ยังอยู่ในภาวะแกว่งผันผวนสูงในกรอบ 965-980 จุด

SET50 Index Futures

Direction Trading: SET50 ผันผวนไปตามการเคลื่อนไหวไปตามหุ้น Market Cap. ใหญ่ Free Float ต่ำ ทำให้การกำหนดกลยุทธ์ทำได้ยาก จึงแนะนำเพียง Trading S50U21 ในกรอบ 965-980 จุด

Spread Trading: คาดการณ์ Spread ระหว่าง S50U21 ลบด้วย S50M21 ณ วันที่ 29 มิ.ย. 2564 จะเท่ากับ -1.57 จุด ปัจจุบันอยู่ที่ -1.8 จุด ประเมิน Spread ยังไม่เปิดกว้างมากพอจึงแนะนำ Wait & See

SET50 Option: สถานะ Long S50U21P1000 ทุน 21 จุด ปัจจุบันกำไร 8 จุดแนะนำถือต่อเป้ากำไรที่ 31 จุด (SET50=973) และเลื่อน Stop Profit ที่ 26 จุด เพื่อ Lock กำไร 5 ทุน



	แนวรับ	แนวต้าน
SET50	965	980
S50U21	965	980

*ภายใต้สภาวะที่ตลาดเผชิญกับความผันผวนสูง ฝ่ายวิจัยฯจึงได้มีการเพิ่มช่องทางติดตามคำแนะนำกลยุทธ์การซื้อขายระหว่างวันผ่าน 2 ช่องทาง คือ

แอปพลิเคชัน  ASP SMART
▶ [ดาวน์โหลด](#)

Telegram [ASIA PLUS GROUP](#)
▶ [ติดตามข่าวสารการลงทุน](#)

FOLLOW NOW



 Asia Plus Group

DERIVATIVES TALK

กลยุทธ์การลงทุนอนุพันธ์

BY RESEARCH DIVISION



	Last	1Yr Hist. Volatility	2Week Hist. Volatility
SET50 Index	974.58	18.90253	10.43861

Call Option

	Premium	Chg	Break Even	Intrinsic Value	Time Value	All-in-Premium	Theory Price	Volume	Open Interest	Implied Volatility	Delta	Effective Gearing	Time Decay
S50U21C1050	0.30	0.00	> 1050.3	0.00	0.30	7.77%	0.02	8	4607	17.68	0.02	75.21	0.1
S50U21C1025	0.50	-0.40	> 1025.5	0.00	0.50	5.22%	0.26	251	5198	14.45	0.04	84.37	0.1
S50U21C1000	2.80	-1.20	> 1002.8	0.00	2.80	2.90%	2.12	883	4497	13.99	0.18	63.33	0.0
S50U21C975	10.60	-4.20	> 985.6	0.00	10.60	1.13%	9.59	737	3175	13.26	0.51	46.56	0.0
S50U21C950	27.10	-5.40	> 977.1	24.58	2.52	0.26%	26.04	89	3194	13.21	0.83	29.82	0.0

Put Option

	Premium	Chg	Break Even	Intrinsic Value	Time Value	All-in-Premium	Theory Price	Volume	Open Interest	Implied Volatility	Delta	Effective Gearing	Time Decay
S50U21P1050	75.50	6.10	< 974.5	75.42	0.08	-0.01%	76.37	2	41	#N/A N/A	-1.00	-13.91	0.0
S50U21P1025	50.70	4.30	< 974.3	50.42	0.28	-0.03%	51.62	9	310	12.50	-0.97	-19.70	0.0
S50U21P1000	29.00	3.80	< 971	25.42	3.58	-0.37%	28.49	96	1261	15.03	-0.79	-27.23	0.0
S50U21P975	12.20	2.20	< 962.8	0.42	11.78	-1.21%	10.96	789	3548	15.22	-0.50	-40.29	0.0
S50U21P950	4.00	0.30	< 946	0.00	4.00	-2.93%	2.41	734	4890	16.15	-0.22	-51.33	0.0

ที่มา: สายงานวิจัย บล. เอเชีย พลัส

ภาพรวมการซื้อขาย SET50 Index

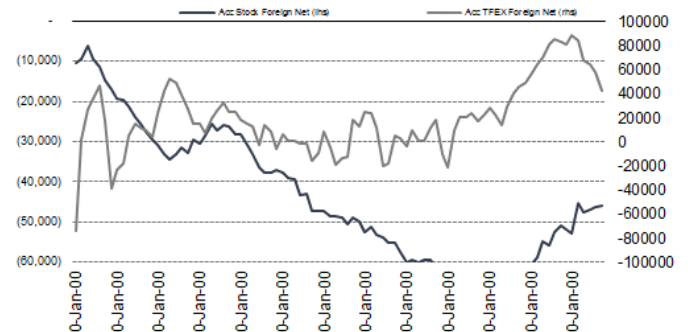
UNDERLYING	Close	Chg	%Chg	ส.บ.การซื้อขาย
SET50	974.58	-6.94	-0.71%	14/9/21

Symbol	Settle	Chg	%Chg	Vol.	OI	OI Chg
S50Q21	986.69	0.0	0.0%	26	59	0
S50U21	973.30	-6.0	-0.6%	186,764	320,208	-43
S50V21	972.50	-5.9	-0.6%	87	145	0
S50Z21	971.50	-6.0	-0.6%	35,312	66,845	0
S50H22	968.60	-5.7	-0.6%	4,410	14,729	0
S50M22	965.70	-6.1	-0.6%	1,947	9,186	0

SET50 Futures Long(Short) : สัญญา	Long	Short	Net	2 วัน	2 สัปดาห์	QTD
สถานะ	144,495	145,002	-507	3,022	784	0
ล้างขาด	106,005	128,863	-22,858	-21,793	-27,211	0
รายย่อย	255,043	231,678	23,365	18,771	26,427	0

ที่มา: สายงานวิจัย บล. เอเชีย พลัส

ความสัมพันธ์สถานะของนักลงทุนต่างประเทศ ในตราสารทุน และ SET50 Futures



ที่มา: สายงานวิจัย บล. เอเชีย พลัส

คาดการณ์ Spread ณ สิ้นเดือนจาก ASPS Model

	เป้าหมาย Spread ซีรี่ล - ซีรี่ล					
	S50N21	S50Q21	S50U21	S50V21	S50X21	S50Z21
	ณ 29 ก.ค.64	ณ 30 ส.ค.64	ณ 29 ก.ย.64	ณ 28 ต.ค.64	ณ 29 พ.ย.64	ณ 29 ธ.ค.64
S50N21						
S50Q21	-4.23					
S50U21	-4.74	-0.51				
S50V21	-5.58	-1.35	-0.84			
S50X21	-6.71	-2.47	-1.97	-1.13		
S50Z21	-6.31	-2.08	-1.57	-0.73	0.40	

*สมมติฐานอัตราดอกเบี้ยนโยบายระหว่าง ค.ค. - ธ.ค. 64 เท่ากับ 0.5%

ที่มา: สายงานวิจัย บล. เอเชีย พลัส

SET50 ที่ระดับค่า PER ต่างๆ

SET 50 Sensitivity	(บาท)	ม.ค. 62E	มี.ค. 62E	เม.ย. 62E	พ.ค. 62E	มิ.ย. 62E	ก.ย. 62E	ธ.ค. 62E
PER 15.5	898	870	857	843	830	789	748	
PER 16	926	899	885	871	857	815	773	
PER 16.5	955	927	912	898	883	840	797	
PER 17	984	955	940	925	910	866	821	
PER 17.5	1,013	983	967	952	937	891	845	
PER 18	1,042	1,011	995	979	964	916	869	
PER 18.5	1,071	1,039	1,023	1,007	990	942	893	
PER 19	1,100	1,067	1,050	1,034	1,017	967	918	

ที่มา: สายงานวิจัย บล. เอเชีย พลัส



Single Stock Futures

Long VNGU21

VNG ทิศทางผลประกอบการที่คาดจะพลิกกลับมาเป็นกำไรในช่วง 1-3 ปีข้างหน้า หลังประสบปัญหาขาดทุนต่อเนื่องในช่วงปี 2561 – 2563 จากปัญหาวัตถุดิบขาดแคลนและราคาผลิตภัณฑ์ตกต่ำ ซึ่งเป็นผลสืบเนื่องจากสงครามการค้าระหว่างจีนและสหรัฐ หลายกลยุทธ์ที่ VNG ดำเนินการมา ทั้งโครงการลดต้นทุนและการต่อยอดโครงการลงทุนใหม่ๆ เริ่มเห็นผล ฝ่ายวิจัยกลับมาให้คำแนะนำ ซื้ออีกครั้ง ประเมิน Fair Value อิง PER 14 เท่า อยู่ที่ 9.90 บาท

ภาพทางเทคนิค Breakout กรอบบน Symmetrical Triangle พร้อมเปิด Gap Up หนุนด้วยวอลุ่มเข้าสูงกว่าค่าเฉลี่ย 5 วัน บ่งชี้ว่ามีแรงซื้อกลับเข้ามา มีโอกาสเปลี่ยนแนวโน้ม ประเมินแนวต้านถัดไปอยู่ที่ 8.40 บาท

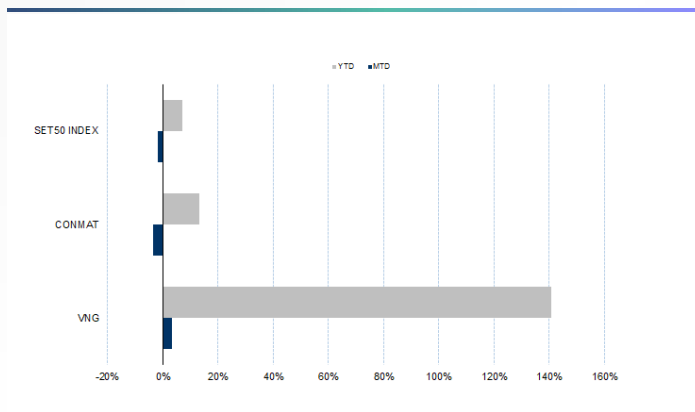
กลยุทธ์การลงทุน

แนะนำ Long VNGU21 บริเวณ 7.90 บาท เป้าทำกำไร 8.40 บาท และ Cut Loss 0.20 บาทจากทุน

Future							Underlying			
Future	Settle Price	Basis	Vol	OI	OI Change	Leverage	Upside	PER 64F	PBV 64F	EPS GROWTH 64F
VNGU21	8.09	0.14	1181	2151	153	20.92	24.53%	12.69	1.96	-284.10%

ที่มา: สายงานวิจัย บล. เอเชีย พลัส

Historical Price



ที่มา: สายงานวิจัย บล. เอเชีย พลัส

คำนวณกำไรขาดทุนของ Stock Futures



ที่มา: สายงานวิจัย บล. เอเชีย พลัส

DERIVATIVES TALK

กลยุทธ์การลงทุนอนุพันธ์

BY RESEARCH DIVISION



Long KCEU21

อานิสงค์จากความต้องการใช้ชิ้นส่วนที่เติบโตต่อเนื่องและการปรับราคาขายขึ้นตั้งแต่เดือน พ.ค. และทิศทางค่าเงินบาทอ่อนค่า หนุน Gross margin งวด 2Q64 เติบโต ขณะที่ แนวโน้มธุรกิจในงวด 2H64 จะเติบโตต่อเนื่องและดีกว่าคาดมาก และยังได้ผลบวกจากการขยายกำลังการผลิตที่เพิ่มขึ้น คาดกำไรสุทธิปี 2564-65 จะเติบโตถึง 160% yoy และ 33% yoy พร้อมปรับไปใช้ FV ปี 65 ที่ 100 บาท/หุ้น

ภาพทางเทคนิค สัญญาณกลับตัว หลังจากทดสอบแนวรับบริเวณ 76.25 บาท โดยมี สัญญาณบวกจากการทำจังหวะ Higher Low ขณะที่ Slow Stochastic %K ตัด %D ขึ้น สนับสนุน Price Action ทั้งนี้ ประเมินแนวต้านถัดไปไว้ที่ 81.25 บาท

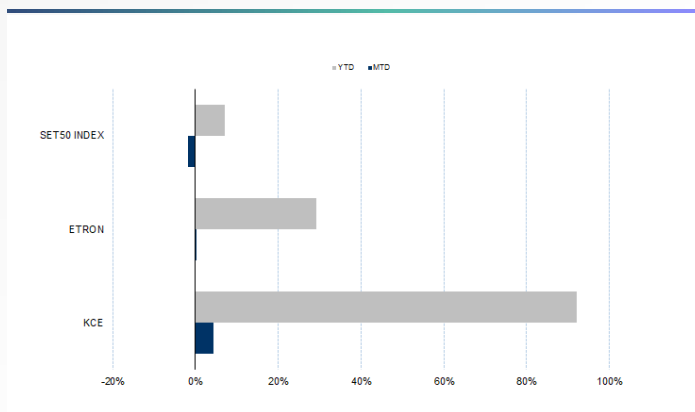
กลยุทธ์การลงทุน

แนะนำถือ Long KCEU21 ทุน 78.09 บาท ปัจจุบันกำไร 15.44% เป้าทำกำไร 81.25 บาท และ Lock กำไร 10% ที่ 79.00 บาท

Future							Underlying			
Future	Settle Price	Basis	Vol	OI	OI Change	Leverage	Upside	PER 64F	PBV 64F	EPS GROWTH 64F
KCEU21	79.75	0.00	430	1410	-203	14.99	25.39%	32.02	7.44	142.77%

ที่มา: สายงานวิจัย บล. เอเชีย พลัส

Historical Price



ที่มา: สายงานวิจัย บล. เอเชีย พลัส

Technical Chart



ที่มา: สายงานวิจัย บล. เอเชีย พลัส

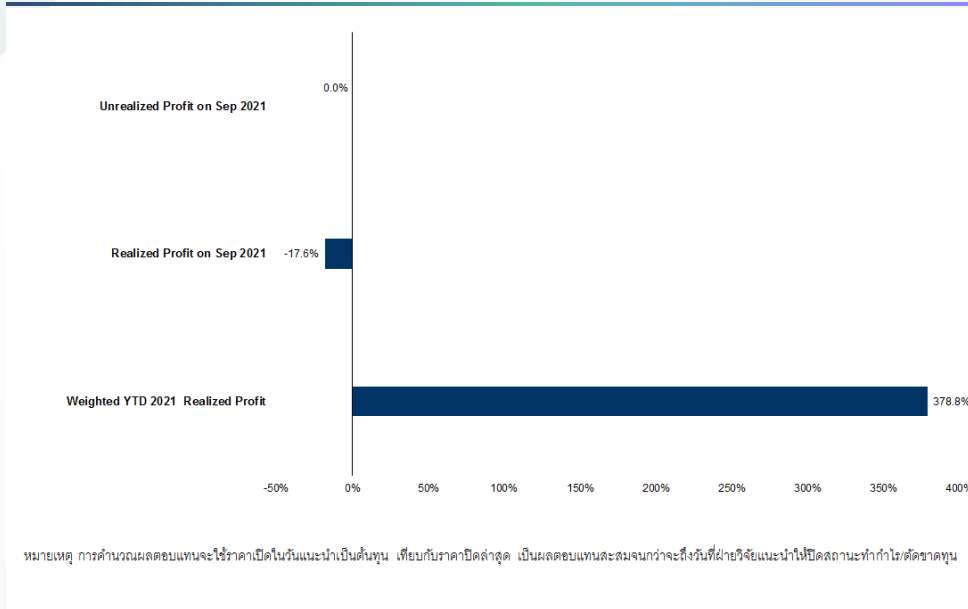
DERIVATIVES TALK

กลยุทธ์การลงทุนอนุพันธ์

BY RESEARCH DIVISION



Tracking Performance



ที่มา: สายงานวิจัย บล. เอเชีย พลัส

Top 20 Most Active Volume

	Future	Settle Price	Basis	Vol	OI	OI Change	Leverage	Resistance	Support
1	IRPCU21	4.00	0.00	3352	32669	-3177	11.70	4.00	3.91
2	BEMU21	8.75	-0.05	2535	13220	-2513	12.19	8.79	8.51
3	GUNKULU21	4.80	0.04	2509	67751	-886	17.89	4.82	4.66
4	SUPERU21	1.00	0.02	2275	71772	204	6.45	1.05	0.99
5	VNGU21	8.09	0.14	1181	2151	153	20.92	8.15	7.60
6	CPFU21	26.50	0.00	1119	24611	-898	8.61	26.55	25.80
7	TIPLU21	1.79	0.00	1015	18762	-1000	11.78	1.86	1.79
8	TPIPPU21	4.25	-0.01	1001	5641	-501	9.34	4.29	4.15
9	SAMARTU21	7.30	0.00	1000	5328	-1000	8.73	7.72	7.24
10	CENTELU21	33.99	-0.51	819	653	-104	8.65	34.12	32.75
11	AAVU21	2.82	0.00	787	6347	599	8.25	2.87	2.65
12	PTTU21	38.95	-0.05	763	7449	-658	11.40	39.33	37.44
13	CBGU21	129.73	0.23	744	6214	-558	9.04	133.13	126.07
14	QHU21	2.26	0.00	690	1213	-428	11.89	2.28	2.20
15	RSU21	19.06	0.26	675	2796	-558	7.07	19.11	18.09
16	JMTU21	49.20	0.45	629	3224	-393		50.85	45.16
17	KBANKU21	122.50	0.00	580	4140	-337	9.54	129.55	119.01
18	TTAU21	15.95	-0.05	569	10972	-503	38.28	16.13	14.80
19	TTCLU21	4.85	0.03	515	2544	-491	7.05	5.00	4.48
20	SGPU21	13.10	0.20	512	2426	-506	12.12	13.10	11.76

ที่มา: สายงานวิจัย บล. เอเชีย พลัส

DERIVATIVES TALK

กลยุทธ์การลงทุนอนุพันธ์

BY RESEARCH DIVISION

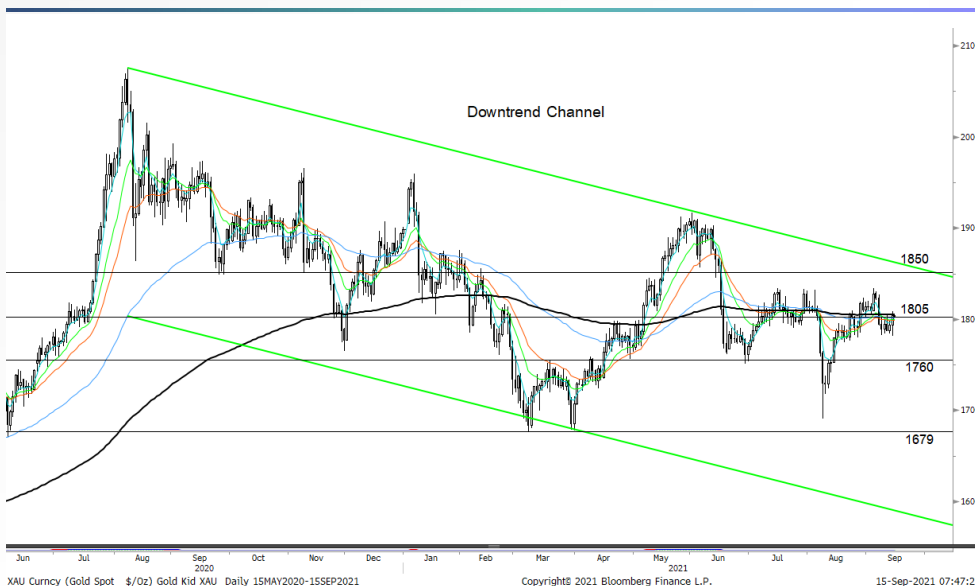
Gold Futures

ราคาทองคำตลาดสหรัฐเมื่อคืน ดิดตัวขึ้น 10.6 เหรียญฯ ปิดอยู่ที่ 1,804 เหรียญฯ หลังสหรัฐเปิดเผยตัวเลขเงินเฟ้อ (CPI) ต่ำกว่าคาด ทำให้คาดการณ์ว่าธนาคารกลางสหรัฐ (เฟด) จะชะลอปรับขึ้นอัตราดอกเบี้ย และลดวงเงิน QE ในการประชุมเฟดเดือนนี้ นอกจากนี้การร่วงลงของตลาดหุ้นดาวโจนส์เมื่อคืน จากความกังวลว่ารัฐบาลสหรัฐจะปรับขึ้นภาษีเงินได้นิติบุคคล หนุนให้เกิดแรงเข้าซื้อทองคำในฐานะสินทรัพย์ปลอดภัย โดยสัปดาห์นี้ คงต้องติดตามข้อมูลเศรษฐกิจสหรัฐ ได้แก่ ดัชนีภาคการผลิต, จำนวนผู้ขอรับสวัสดิการว่างงานรายสัปดาห์ และดัชนีความเชื่อมั่นผู้บริโภคเป็นต้น

กลยุทธ์การลงทุน

ราคาทองคำ GFV21 เมื่อคืน ปรับเพิ่มขึ้น 220 บาท ปิดอยู่ที่ 28,280 บาท (1,807 เหรียญฯ) สูงกว่าราคาทองคำตลาด spot ล่าสุดที่เคลื่อนไหวบริเวณ 1,804 เหรียญฯ คาดราคา GFV21 วันนี้จะอยู่ในกรอบ 28,100-28,400 บาท ฝ่ายวิจัยคงแนะนำให้ลงทุนที่มีสถานะ Long GFV21 ต้นทุนเฉลี่ย 27,830 บาท ปัจจุบันมีกำไรเพิ่มขึ้น 450 บาท แนะนำให้ถือสถานะไว้ต่อไป โดยมีเป้าหมายทำกำไร 1,820 เหรียญฯ เทียบเท่า 28,480 บาท และขยับจุด Stop Profit มาอยู่ที่ 28,130 บาท เพื่อ Lock กำไรขั้นต่ำ 300 บาทจากทุน เป็นการป้องกันความเสี่ยง หากราคาทองคำเคลื่อนไหวผิดจากคาด

เทคนิค Gold Spot



ที่มา: สายงานวิจัย บล. เอเชีย พลัส

Gold Futures

FUTURES	Last	Chg	%Chg	Vol	OI	OI Chg
GFV21	28,280	270	0.96	31	203	0
GFZ21	28,320	290	1.03	2	171	2
GFZ22	28,350	290	1.03	2	19	0

Mini Gold Futures

	Last	Chg	%Chg	Vol	OI	OI Chg
GF10V21	28,300	300	1.07	2,202	5,412	308
GF10Z21	28,320	270	0.96	800	5,939	152
GF10G22	28,360	290	1.03	741	2,759	263

หมายเหตุ : ราคาปิดของ Gold Futures (Night Session) Settle ณ เวลา 22.00 น. และปริมาณการซื้อขายเกิดขึ้นในช่วงเวลา 19.30-22.30 น.

ที่มา: สายงานวิจัย บล. เอเชีย พลัส

DERIVATIVES TALK

กลยุทธ์การลงทุนอนุพันธ์

BY RESEARCH DIVISION



GOLD Technical

ทิศทางราคาทองคำ ติดแนวต้านบริเวณ \$1840 พร้อมแท่งเทียนแดงยาวหลุด EMA 200 วัน บ่งชี้แรงขายเข้ากดดัน คาดจะแกว่งตัวเข้าสู่กรอบการเคลื่อนไหวที่ \$1760-\$1805

ASPS Gold Valuation Matrix (เหรียญ / ทรอยออนซ์)

	←		ลอนค่า		Dollar Index		แข็งค่า		→		
	93	94	95	96	97	98	99	100	101	102	103
40	1,617.66	1,589.21	1,560.76	1,532.31	1,503.86	1,475.41	1,446.96	1,418.52	1,390.07	1,361.62	1,333.17
43	1,616.71	1,588.26	1,559.81	1,531.36	1,502.91	1,474.47	1,446.02	1,417.57	1,389.12	1,360.67	1,332.22
46	1,615.76	1,587.31	1,558.86	1,530.42	1,501.97	1,473.52	1,445.07	1,416.62	1,388.17	1,359.72	1,331.28
49	1,614.82	1,586.37	1,557.92	1,529.47	1,501.02	1,472.57	1,444.12	1,415.67	1,387.23	1,358.78	1,330.33
52	1,613.87	1,585.42	1,556.97	1,528.52	1,500.07	1,471.62	1,443.18	1,414.73	1,386.28	1,357.83	1,329.38
55	1,612.92	1,584.47	1,556.02	1,527.57	1,499.13	1,470.68	1,442.23	1,413.78	1,385.33	1,356.88	1,328.43
58	1,611.97	1,583.53	1,555.08	1,526.63	1,498.18	1,469.73	1,441.28	1,412.83	1,384.38	1,355.94	1,327.49
61	1,611.03	1,582.58	1,554.13	1,525.68	1,497.23	1,468.78	1,440.33	1,411.89	1,383.44	1,354.99	1,326.54
64	1,610.08	1,581.63	1,553.18	1,524.73	1,496.28	1,467.84	1,439.39	1,410.94	1,382.49	1,354.04	1,325.59
67	1,609.13	1,580.68	1,552.24	1,523.79	1,495.34	1,466.89	1,438.44	1,409.99	1,381.54	1,353.09	1,324.65
70	1,608.19	1,579.74	1,551.29	1,522.84	1,494.39	1,465.94	1,437.49	1,409.04	1,380.60	1,352.15	1,323.70
73	1,607.24	1,578.79	1,550.34	1,521.89	1,493.44	1,464.99	1,436.55	1,408.10	1,379.65	1,351.20	1,322.75

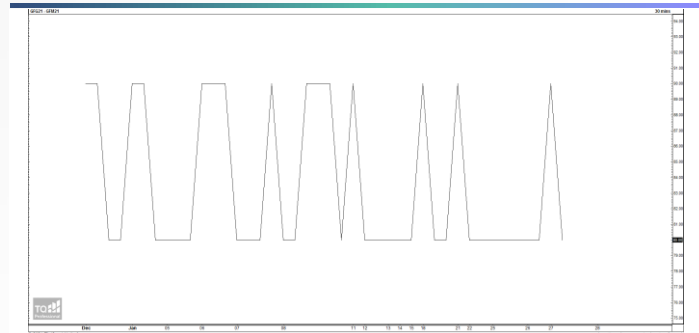
ที่มา: สายงานวิจัย บล. เอเชีย พลัส

การแปลงราคาทองคำให้เป็นบาท

GOLD Londin AM (USD/Ounce)	FX (บาท/ USD)				
	32.00	32.25	32.50	32.75	33.00
1,700	25,858	26,060	26,262	26,464	26,666
1,730	26,314	26,520	26,725	26,931	27,137
1,760	26,771	26,980	27,189	27,398	27,607
1,790	27,227	27,440	27,652	27,865	28,078
1,820	27,683	27,899	28,116	28,332	28,548
1,850	28,139	28,359	28,579	28,799	29,019
1,880	28,596	28,819	29,043	29,266	29,489
1,910	29,052	29,279	29,506	29,733	29,960
1,940	29,508	29,739	29,969	30,200	30,431

ที่มา: สายงานวิจัย บล. เอเชีย พลัส

Spread ระหว่าง GFQ21 – GFZ21



ที่มา: สายงานวิจัย บล. เอเชีย พลัส

คำนวณกำไรขาดทุนของ Gold Futures

นักลงทุนรายย่อย				
(ค่าธรรมเนียม 490.10 บาท/สัญญา/ข้าง)				
ราคาปิด future	เปลี่ยนแปลง	กำไร (ขาดทุน)	ค่าธรรมเนียม+ VAT (บาท)	กำไร (ขาดทุน)สุทธิ
28,530.00	250.0	12,500	(1,049)	11,451
28,480.00	200.0	10,000	(1,049)	8,951
28,430.00	150.0	7,500	(1,049)	6,451
28,380.00	100.0	5,000	(1,049)	3,951
28,330.00	50.0	2,500	(1,049)	1,451
28,280.00	0.0	-	(1,049)	(1,049)
28,230.00	-50.0	(2,500)	(1,049)	(3,549)
28,180.00	-100.0	(5,000)	(1,049)	(6,049)
28,130.00	-150.0	(7,500)	(1,049)	(8,549)
28,080.00	-200.0	(10,000)	(1,049)	(11,049)
28,030.00	-250.0	(12,500)	(1,049)	(13,549)

ที่มา: สายงานวิจัย บล. เอเชีย พลัส

คำนวณกำไรขาดทุนของ Mini Gold Futures

นักลงทุนรายย่อย				
(ค่าธรรมเนียม 98.10 บาท/สัญญา/ข้าง)				
ราคาปิด future	เปลี่ยนแปลง	กำไร (ขาดทุน)	ค่าธรรมเนียม+ VAT (บาท)	กำไร (ขาดทุน)สุทธิ
28,550.00	250.0	2,500	(210)	2,290
28,500.00	200.0	2,000	(210)	1,790
28,450.00	150.0	1,500	(210)	1,290
28,400.00	100.0	1,000	(210)	790
28,350.00	50.0	500	(210)	290
28,300.00	0.0	-	(210)	(210)
28,250.00	-50.0	(500)	(210)	(710)
28,200.00	-100.0	(1,000)	(210)	(1,210)
28,150.00	-150.0	(1,500)	(210)	(1,710)
28,100.00	-200.0	(2,000)	(210)	(2,210)
28,050.00	-250.0	(2,500)	(210)	(2,710)

ที่มา: สายงานวิจัย บล. เอเชีย พลัส