

STRATEGIC MOVE

ปรับหมากกลยุทธ์ (ภาคขาย)

BY RESEARCH DIVISION

27 กันยายน 2564

ทิศทางตลาดฯ ภาคเช้า

ตลาดหุ้นภูมิภาคเช้านี้แกว่งบวกกลับเป็นรายประเทศหลังจากยังขาดปัจจัยใหม่สนับสนุน ส่วนบ้านเรา SET Index เพิ่มขึ้น 2.11 จุด หนุนจากหุ้นกลุ่ม ธ.พ. ที่ปรับขึ้นนำโดย KBANK +6.11% BAY +6.87% และ BBL +3.87% ส่วน SCB +0.77% ตามด้วยหุ้นกลุ่มพลังงานที่ได้แรงหนุนจากทิศทางราคาน้ำมันดิบที่ปรับขึ้นทำจุดสูงสุดตั้งแต่ ต.ค. 2561 หนุน PTTEP +3.54% PTT +1.25% ส่วนหุ้นที่ปรับลงยังเป็นกลุ่มไฟแนนซ์จากความกังวลต่อการแข่งขันอุตสาหกรรม MTC -2.9% TIDLOR -2.07% SAWAD -2.7%

แนวโน้มตลาดฯ ภาคบ่าย

ที่ประชุม ศบค. มีมติผ่อนปรนข้อห้ามประชาชนออกนอกเคหสถานในเวลากลางคืน (Curfew) จากเดิม 21.00 -04.00 เป็นเวลา 22.00-04.00 ที่ประชุม นอกจากนี้ยังมีมติผ่อนคลายกิจกรรมอื่นๆเพิ่มเติม เช่น สถานออกกำลังกาย, การเล่นดนตรีในร้านอาหาร, ห้องสมุด, พิพิธภัณฑ์ เป็นต้น ทั้งนี้ยังต้องรอรายละเอียดเพิ่มเติมในช่วงบ่ายนี้ ทั้งนี้ประเมินการคลายล็อกกิจกรรมที่เกิดขึ้น น่าจะช่วยจำกัด Downside ในทางเศรษฐกิจ สำหรับการตอบรับของหุ้นอาจจำกัดเนื่อง Price In ไปพอสมควร ส่วน SET Index บ่ายนี้คาดแกว่งออกข้างตามกรอบ 1625-1640 จุด กลยุทธ์การลงทุนขอ KBANK CPALL และ MCS

SET Index (จุด)	1,633.26
เปลี่ยนแปลง (จุด)	+2.11
	(+0.13%)
มูลค่าการซื้อขาย (ล้านบาท)	76,890.49

RESEARCH DIVISION
บริษัทหลักทรัพย์ เอเชีย พลัส

เกิดศักดิ์ ทวีธีระธรรม
นักวิเคราะห์ปัจจัยพื้นฐานด้านตลาดทุน และทางเทคนิค
เลขทะเบียนนักวิเคราะห์: 004132

ชาญชัย พันพานานกิจ
นักวิเคราะห์ปัจจัยพื้นฐานด้านตลาดทุน และทางเทคนิค
เลขทะเบียนนักวิเคราะห์: 064045

ธนัฐธ เกตุเนตร
ผู้ช่วยนักวิเคราะห์

กราฟเทคนิค SET INDEX ราย 60 นาที

แนวรับ/แนวต้าน (จุด) 1,625/1,640



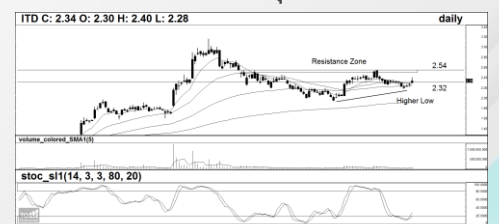
TECHNICAL SIGNAL BUY : COTTO

แนวรับ/แนวต้าน (จุด) 2.68/2.86



TECHNICAL SIGNAL BUY : ITD

แนวรับ/แนวต้าน (จุด) 2.32/2.54



ที่มา: สายงานวิจัย บล. เอเชีย พลัส

*หมายเหตุ: สำหรับคำแนะนำหุ้นทางเทคนิค หากราคาไม่ถึงเป้าหมายที่กำหนดภายใน 3 วันทำการ แนะนำปิดสถานะเพื่อลดความเสี่ยง

ข้อมูลในเอกสารฉบับนี้ รวบรวมมาจากแหล่งข้อมูลที่น่าเชื่อถือ อย่างไรก็ตาม บริษัทหลักทรัพย์ เอเชีย พลัส จำกัด ไม่สามารถที่จะยืนยันหรือรับรองความถูกต้องของข้อมูลเหล่านี้ได้ ไม่ว่าประการใดๆ บทวิเคราะห์ในเอกสารนี้ จัดทำขึ้นโดยอ้างอิงหลักเกณฑ์ทางวิชาการเกี่ยวกับหลักการวิเคราะห์ และมีได้เป็นการชี้แนะ หรือเสนอแนะให้ซื้อหรือขายหลักทรัพย์ใดๆ การตัดสินใจซื้อหรือขายหลักทรัพย์ใดๆ ของผู้อ่าน ไม่ว่าจะเกิดจากการอ่านบทความในเอกสารนี้หรือไม่ก็ตาม ล้วนเป็นผลจากการใช้วิจารณญาณของผู้อ่าน โดยไม่มีความเกี่ยวข้องหรือพันธะผูกพันใดๆ กับ บริษัทหลักทรัพย์ เอเชีย พลัส จำกัด ไม่ว่ากรณีใด

STRATEGIC MOVE

ปรับมหากกลยุทธ์ (ภาคบ้าย)

BY RESEARCH DIVISION

กลยุทธ์การลงทุนอื่นๆ

หุ้นกลุ่ม Reopening M MAJOR AOT CPALL หุ้นที่ได้ประโยชน์จาก Bond Yield ที่มีแนวโน้มปรับขึ้นในระยะกลาง-ยาว BLA หุ้นกำไร 2H64 เด็บโต JMART JMT หุ้นที่ได้ประโยชน์บาทอ่อนค่าชอบ TU KCE VNG MCS หุ้นจีวแต่แจ้ว VNG SFLEX

หุ้นเทคนิคภาคบ้าย

Technical Buy:

COTTO รับบริเวณ 2.68 บาท เป้าทำกำไร 2.86 บาท Cut Loss 2.60 บาท

Technical Buy:

ITD รับบริเวณ 2.32 บาท เป้าทำกำไร 2.54 บาท Cut Loss 2.24 บาท

ยื่อนรอยกลยุทธ์

SET50 Futures:

แนะนำ Trading S50U21 ในกรอบ 975-990 จุด และให้เปิด Long ที่กรอบล่าง

SET50 Option:

แนะนำรอเปิด Long S50U21C950 ที่ 23 จุด (SET50=973) เป้าทำกำไรที่ 45 จุด (SET50=995) Cut Loss 3 จุดจากทุน

Single Stock Futures:

แนะนำให้รอเปิด long BDMSU21 ที่บริเวณ 22.60 บาท เป้าทำกำไรที่ 23.20 บาท Cut Loss 0.30 บาทจากทุน, เปิด Long CPALLU21 ได้ที่ 63.50 บาท เป้าทำกำไรที่ 65 บาท Cut Loss 0.50 บาทจากทุน

GOLD Futures:

แนะนำ Long GFV21 ที่ 27550 บาท(1740\$) เป้าทำกำไร 28300 บาท (1790\$) Cut Loss 100 บาทจากทุน