

# TECHNICAL VIEW

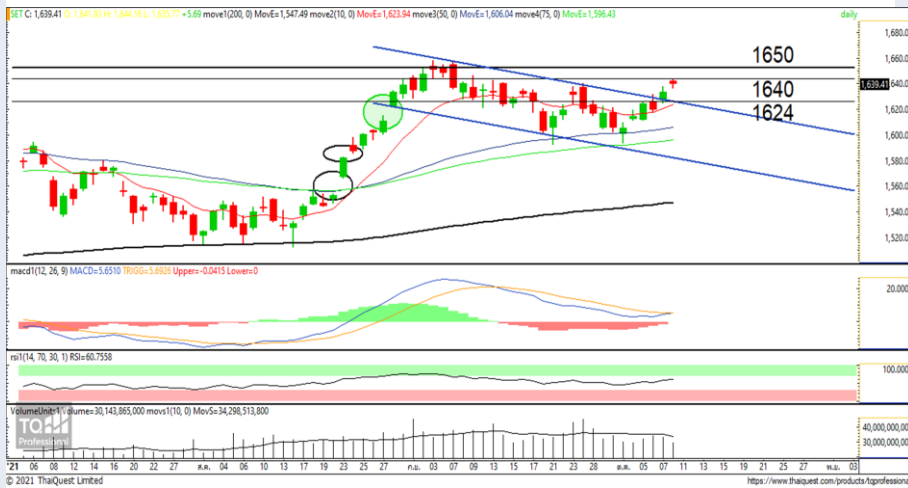
## กลยุทธ์การลงทุน

BY RESEARCH DIVISION

11 ตุลาคม 2564



### SET Index Daily: ทดสอบ 1650



แนวรับ 1624  
แนวต้าน 1635/1640

#### สรุป

SET Index อยู่ในแนวโน้มปรับขึ้น แต่ Momentum อาจชะลอลงจากการเข้าใกล้แนวต้าน 1640/1650 จุด โดยมีแนวรับ 1624 จุด

### ประเด็นวิเคราะห์

SET Index เมื่อวันศุกร์ที่ผ่านมา ยังเป็นการยกกรอบขึ้นต่อเนื่องจนล่าสุดปิดที่ 1639.41 จุด เพิ่มขึ้นอีก 5.69 จุด ด้วยมูลค่าการซื้อขาย 9.29 หมื่นล้านบาท

สัญญาณโดยรวมของ SET Index ยังอยู่ในสภาพผันตัว แต่อย่างไรก็ตามระยะสั้นมีสัญญาณลบเล็กน้อยจากแท่งเทียนเม็ดแดงสะท้อนแรงขายที่เริ่มออก ประกอบกับการที่ดัชนีเข้าใกล้แนวต้านโซน 1640/1650 จุด อาจทำให้ Momentum การปรับขึ้นในระยะสั้นชะลอลงเช่นกัน

จึงประเมินกรอบการเคลื่อนไหวของวัน SET Index จะแกว่งขึ้นทดสอบแนวต้าน 1640/1650 จุด โดยแนวรับของวันขยับมาที่ EMA 10 วันที่ 1624 จุด

#### RESEARCH DIVISION

บริษัทหลักทรัพย์ เอเซีย พลัส

เกิดศักดิ์ ทวีธีระสสร  
นักวิเคราะห์ปัจจัยพื้นฐานด้านตลาดทุน และทางเทคนิค  
เลขทะเบียนนักวิเคราะห์: 004132

ชาญชัย พันพานานิจ  
นักวิเคราะห์ปัจจัยพื้นฐานด้านตลาดทุน และทางเทคนิค  
เลขทะเบียนนักวิเคราะห์: 064045

ธนัฐธ เกิดนคร  
ผู้ช่วยนักวิเคราะห์