

STRATEGIC MOVE

ปรับหมากกลยุทธ์ (ภาคขาย)

BY RESEARCH DIVISION

11 ตุลาคม 2564



ทิศทางตลาดฯ ภาคเช้า

ตลาดหุ้นภูมิภาคเช้านี้แกว่งผันผวนตามปัจจัยเฉพาะตัวนำโดยตลาดหุ้นฮ่องกงขึ้นตัวกว่า 2% จากแรงหนุนของหุ้นกลุ่มเทคโนโลยี โดยเฉพาะ Meituan ที่ถูกทางการจีนปรับ (จากกรณีผิดฐานผูกขาดตลาด) น้อยกว่าตลาดคาด ขณะที่ตลาดหุ้นญี่ปุ่นบวก % ค่าเงินเยนที่อ่อนค่ารวมถึงนายภคศิษิตะ เผยว่าจะยังไม่พิจารณาเปลี่ยน Capital Gain Tax ในปัจจุบัน ส่วนบ้านเรา SET Index ปรับลง -4.90 จุดหรือ -0.3% โดยหุ้นแต่ละกลุ่มบวกลบสำหรับกัน นำโดยหุ้นกลุ่มพลังงานบวกหนุนตลาด ส่วนทางหุ้นกลุ่ม ธ.พ. ที่ถูกแรงขายทำกำไร

แนวโน้มตลาดฯ ภาคบ่าย

ยังมอง SET Index ยังอยู่ในแนวโน้มขาขึ้น แต่ระยะสั้นอาจเห็นการพักตัวเพื่อติดตามพัฒนาการ โดยเฉพาะประเด็นในประเทศที่จะมีการประชุม ศบค. วันที่ 15 ต.ค. ว่าจะมีการปรับมาตรการในรูปแบบใด หลังจากกิจกรรมการค้าเนินเศรษฐกิจเริ่มฟื้นตัวขึ้น สะท้อนจาก Google Mobility Trend ที่กลับมาสู่ระดับ มิ.ย. 64 ก่อนถูก Covid สายพันธุ์ DELTA ระบาด แต่อีกมุมเริ่มเห็นการกระตุกขึ้นของจำนวนผู้ติดเชื้อ COVID-19 ในประเทศ (ข้อมูลจำนวนผู้ติดเชื้อโดยการตรวจโดยวิธี RT-PCR รวมกับ ATK ที่ปรับขึ้นมากกว่า 2 หมื่นราย) ซึ่งอาจทำให้หุ้นในกลุ่ม Reopening พักตัวในระยะสั้นแต่มองหากย่อลงมาให้ใช้เป็นจังหวะในการตั้งรับ ส่วนตลาดภาคบ่ายคาด SET Index พักตัวในช่วง 1624-1640 กลยุทธ์การลงทุนขอ KBANK CPALL และ TOP

SET Index (จุด)	1,634.51
เปลี่ยนแปลง (จุด)	-4.90
	(-0.30%)
มูลค่าการซื้อขาย (ล้านบาท)	48,648.35

RESEARCH DIVISION
บริษัทหลักทรัพย์ เอเชีย พลัส

เกิดศักดิ์ ทวีธีระธรรม
นักวิเคราะห์ปัจจัยพื้นฐานด้านตลาดทุน และทางเทคนิค
เลขทะเบียนนักวิเคราะห์: 004132

ชาญชัย พันพานานกิจ
นักวิเคราะห์ปัจจัยพื้นฐานด้านตลาดทุน และทางเทคนิค
เลขทะเบียนนักวิเคราะห์: 064045

ธนัฐธส เกิดเนตร
ผู้ช่วยนักวิเคราะห์

กราฟเทคนิค SET INDEX ราย 60 นาที

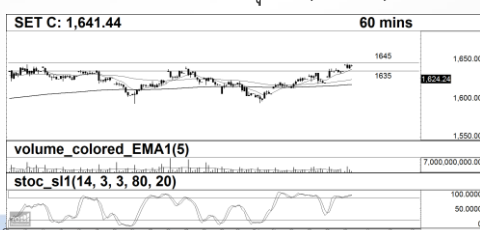
TECHNICAL SIGNAL BUY : ESSO

TECHNICAL SIGNAL BUY : TRUBB

แนวรับ/แนวต้าน (จุด) 1,624/1,640

แนวรับ/แนวต้าน (จุด) 8.20/8.70

แนวรับ/แนวต้าน (จุด) 2.66/2.94



STRATEGIC MOVE

ปรับมหากกลยุทธ์ (ภาคบ้าย)

BY RESEARCH DIVISION

ที่มา: สายงานวิจัย บล. เอเชีย พลัส

*หมายเหตุ: สำหรับคำแนะนำหุ้นทางเทคนิค หากราคาไม่ถึงเป้าหมายที่กำหนดภายใน 3 วันทำการ แนะนำปิดสถานะเพื่อลดความเสี่ยง

กลยุทธ์การลงทุนอื่นๆ

หุ้นกลุ่ม Reopening M MAJOR AOT CPALL หุ้นที่ได้ประโยชน์จาก Bond Yield ที่มีแนวโน้มปรับขึ้นในระยะกลาง-ยาว BLA หุ้นกำไร 2H64 เติบโต JMART JMT หุ้นที่ได้ประโยชน์บาทอ่อนค่าชอบ TU KCE VNG MCS หุ้นจีวแต่แจ้ว VNG SFLEX

หุ้นเทคนิคภาคบ้าย

Technical Buy:

ESSO รับบริเวณ 8.20 บาท เป้าทำกำไร 8.70 บาท Cut Loss 7.95 บาท

Technical Buy:

TRUBB รับบริเวณ 2.66 บาท เป้าทำกำไร 2.94 บาท Cut Loss 2.58 บาท

ย้อนรอยกลยุทธ์

SET50 Futures:

แนะนำ Trading S50Z21 ในกรอบ 973 - 983 จุด

SET50 Option:

แนะนำให้สลับมารอเปิด Long S50Z21C975 ที่ 25 จุด (SET50=977) เป้าทำกำไร 38 จุด (SET50=990) และ Cut Loss 3 จุดจากทุน

Single Stock Futures:

แนะนำให้ปรับจุดเข้าเปิด long KBANKZ21 ไปที่ 138.50 บาท เป้าทำกำไรที่ 142 บาท Cut Loss 1.50 บาทจากทุน, แนะนำให้รอเปิด Long MINTZ21 ที่บริเวณ 32.25 บาท เป้าทำกำไรที่ 33.25 บาท Cut Loss 0.50 บาทจากทุน

GOLD Futures:

แนะนำ Trading GFV21 กรอบ 28020 – 28510 บาท (1740 – 1770\$)