

STRATEGIC MOVE

ปรับหมากกลยุทธ์ (ภาคขาย)

BY RESEARCH DIVISION

27 ตุลาคม 2564

ทิศทางตลาดฯ ภาคเช้า

ตลาดหุ้นในภูมิภาคเช้านี้ยืนในแดนลบเป็นส่วนใหญ่ นำโดยตลาดหุ้นฮ่องกงปรับลง 1.5% จากแรงขายทำกำไรหุ้นกลุ่ม Tech ตามด้วยตลาดเกาหลีใต้และญี่ปุ่นที่ปรับลง 0.7% และ 0.4% ตามลำดับ ส่วนตลาดหุ้นไทยปรับลงในทิศทางเดียวกัน โดยหลักมาจากแรงขายทำกำไรของหุ้นกลุ่มพลังงานและชิ้นส่วนฯ หลังวานนี้ปรับขึ้นหนุนด์ชนี อย่าง PTTEP -0.8% DELTA -2.6%

แนวโน้มตลาดฯ ภาคบ่าย

มองการปรับลงเช้านี้ยังมาจากแรงขายทำกำไรหลังจากปัจจัยในทางพื้นฐานยังไม่มีปัจจัยลบที่มีนัยยะเข้ามากดดัน ขณะที่ภายใต้สถานการณ์ที่นักลงทุน 2 กลุ่มหลักอย่างนักลงทุนสถาบันในประเทศที่ยังมีทิศทางขายสุทธิ ส่วนทางแรงซื้อของนักลงทุนต่างชาติในเดือนที่ผ่านมาทำให้การเคลื่อนไหวของ SET Index ยังเผชิญความผันผวนโดยบ่ายนี้คาดการณ์การเคลื่อนไหวที่ 1625-1640 จุด แต่ทั้งนี้หากประเมินจากภาพรวมที่ความเสี่ยงในทางเศรษฐกิจและกำไรบริษัทที่เชื่อว่าจะผ่านจุดต่ำสุดไปแล้วในช่วง 3Q64 ไปแล้ว จึงยังคงมุมมองเดิมคือการอ่อนตัวลงของดัชนียังใช้เป็นโอกาสในการเข้าสะสมหุ้นที่พื้นฐานแข็งแกร่งและกำไรปี 2565 มีแนวโน้มเติบโต ส่วนประเด็นอื่นๆที่ต้องติดตามวันนี้การรายงานผลประกอบการงวด 3Q64 ของ SCC คาดกำไรสุทธิกำไรสุทธิ 7,766 ล้านบาท ลดลง 55%QoQ ทั้งนี้หากผลการดำเนินงานออกมาไม่ต่ำกว่าคาดเชื่อราคาหุ้นมีโอกาสตอบสนองในเชิงบวกต่อการเติบโตของธุรกิจในระยะยาว กลยุทธ์การลงทุน Selective Play ชอบ BANPU SCC และ CPN

SET Index (จุด)	1,631.35
เปลี่ยนแปลง (จุด)	-4.62
	(-0.28%)
มูลค่าการซื้อขาย (ล้านบาท)	38,448.98

RESEARCH DIVISION
บริษัทหลักทรัพย์ เอเชีย พลัส

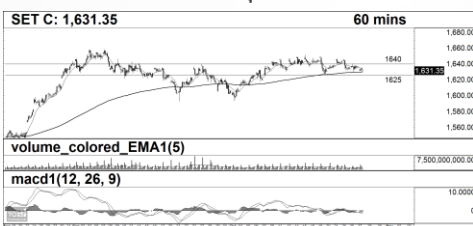
เกิดศักดิ์ ทวีธีระธรรม
นักวิเคราะห์ปัจจัยพื้นฐานด้านตลาดทุน และทางเทคนิค
เลขทะเบียนนักวิเคราะห์: 004132

ชาญชัย พันพานานกิจ
นักวิเคราะห์ปัจจัยพื้นฐานด้านตลาดทุน และทางเทคนิค
เลขทะเบียนนักวิเคราะห์: 064045

ธนัฐธ เกตุเนตร
ผู้ช่วยนักวิเคราะห์

กราฟเทคนิค SET INDEX ราย 60 นาที

แนวรับ/แนวต้าน (จุด) 1,625 /1,640



TECHNICAL SIGNAL BUY : ITEL

แนวรับ/แนวต้าน (จุด) 5.05/5.40



TECHNICAL SIGNAL BUY : VGI

แนวรับ/แนวต้าน (จุด) 6.35/6.80



ที่มา: สายงานวิจัย บล. เอเชีย พลัส

*หมายเหตุ: สำหรับคำแนะนำหุ้นทางเทคนิค หากราคาไม่ถึงเป้าหมายที่กำหนดภายใน 3 วันทำการ แนะนำปิดสถานะเพื่อลดความเสี่ยง

ข้อมูลในเอกสารฉบับนี้ รวบรวมมาจากแหล่งข้อมูลที่น่าเชื่อถือ อย่างไรก็ดี บริษัทหลักทรัพย์ เอเชีย พลัส จำกัด ไม่สามารถที่จะยืนยันหรือรับรองความถูกต้องของข้อมูลเหล่านี้ได้ ไม่ว่าประการใดๆ บทวิเคราะห์ในเอกสารนี้ จัดทำขึ้นโดยอ้างอิงหลักเกณฑ์ทางวิชาการเกี่ยวกับหลักการวิเคราะห์ และมีได้เป็นการชี้แนะ หรือเสนอแนะให้ซื้อหรือขายหลักทรัพย์ใดๆ การตัดสินใจซื้อหรือขายหลักทรัพย์ใดๆ ของผู้อ่าน ไม่ว่าจะเกิดจากการอ่านบทความในเอกสารนี้หรือไม่ก็ตาม ล้วนเป็นผลจากการใช้วิจารณญาณของผู้อ่าน โดยไม่มีส่วนเกี่ยวข้องกับหรือพันธะผูกพันใดๆ กับ บริษัทหลักทรัพย์ เอเชีย พลัส จำกัด ไม่ว่ากรณีใด

STRATEGIC MOVE

ปรับมหากกลยุทธ์ (ภาคบ้าย)

BY RESEARCH DIVISION

กลยุทธ์การลงทุนอื่นๆ

หุ้นกลุ่ม Reopening CPN MAJOR AOT CPALL CRC และ AEONTS หุ้นที่ได้ประโยชน์จาก Bond Yield ที่มีแนวโน้มปรับขึ้นในระยะกลาง-ยาว BLA KBANK SCB หุ้นกำไร 2H64 เด็บโต JMART JMT

หุ้นเทคนิคภาคบ้าย

Technical Buy:

ITEL รับบริเวณ 5.05 บาท เป้าทำกำไร 5.40 บาท Cut Loss 4.88 บาท

Technical Buy:

VGI รับบริเวณ 6.35 บาท เป้าทำกำไร 6.80 บาท Cut Loss 6.15 บาท

ย้อนรอยกลยุทธ์

SET50 Futures:

สถานะ Long S50Z21 ทุน 978 จุด ปิด Lock กำไร 3 จุด

SET50 Option:

แนะนำถือ Long S50Z21C975 ทุนเฉลี่ย 23 จุด เป้าทำกำไรที่ 34 จุด และ Cut Loss 3 จุดจากทุน

Single Stock Futures:

แนะนำถือสถานะ Long HMPROZ21 ทุน 14.20 บาท ปัจจุบันมีกำไร 24.48% เป้าทำกำไรที่ 14.80 บาท Stop Profit ที่ 14.20 บาท Lock กำไร 10%,เปิด Long SCCZ21 ได้ที่ 398 บาท เป้าทำกำไร 406 บาท Cut Loss 4 บาทจากทุน

GOLD Futures:

แนะนำ Trading GFZ21 ในกรอบ 28110 – 28580 บาท (1780-1810\$) และให้ Short กรอบบน