

# TECHNICAL VIEW

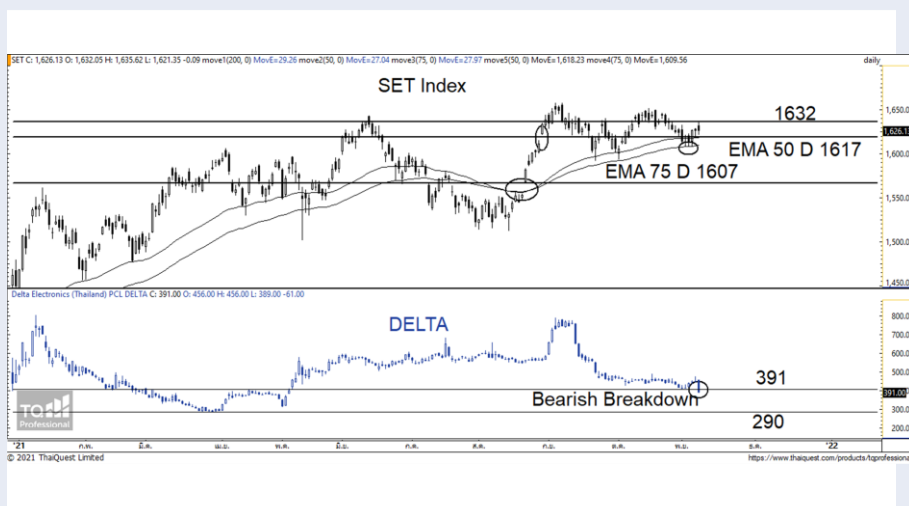
## กลยุทธ์การลงทุน

BY RESEARCH DIVISION

9 พฤศจิกายน 2564



### SET Index Daily: โดนเดลด้ากด



แนวรับ 1617/1607

แนวต้าน 1632

#### สรุป

แรงกดดันจาก DELTA อาจทำให้ SET Index เผชิญความผันผวน โดยวันนี้มองแนวรับ 1607/1617 จุด ส่วนแนวต้านของวันอยู่ที่ 1632 จุด

### ประเด็นวิเคราะห์

SET Index วานนี้ปรับขึ้นในช่วงแรกที่ 1635 จุด ก่อนระหว่างวันจะค่อยๆย่อตัวลงมา จนสุดท้ายปิดที่ 1626.13 จุด ลดลงเล็กน้อย 0.09 จุด ด้วยมูลค่าการซื้อขาย 8.66 หมื่นล้านบาท

การปรับลงวานนี้ของ SET Index หลักๆมาจากราคาหุ้น DELTA ที่ร่วงแรง 61 บาท หรือ 13.5% ส่งผลกดดันดัชนีไป 6.5 จุด ซึ่งหากประเมินจากสัญญาณทางเทคนิคของ DELTA ที่หลุดแนวรับ 400 บาทลงมา ทำให้ Downside ดูเปิดกว้างโดยมองแนวรับสำคัญถัดไปที่ 290 บาทหรือ Downside อยู่อีกราว 100 บาท ซึ่งอาจกดดัน SET Index ได้ราว 10 จุด หรือหากมองในมุมว่าหุ้นอื่นๆแกว่งบวกกลับหักล้างกันเอง แรงกดดันของ DELTA ล้วนๆไม่มีหุ้นอื่นผสมจะกดดัน SET Index อยู่ที่ 1616 จุด หากลงมาแนวนี้จริงยังมองว่าภาพการพักตัวยังไม่บอบช้ำมากนักเนื่องจากยังไม่หลุดแนวรับสำคัญที่ EMA 75 วันที่ 1607 จุด

ส่วนทิศทางการเคลื่อนไหวในวันนี้เชื่อว่ายังผันผวนโดยประเมินกรอบการเคลื่อนไหว โดยมีแนวรับที่ 1607/1617 จุด ส่วนแนวต้านของวันอยู่ที่ 1632 จุด

#### RESEARCH DIVISION

บริษัทหลักทรัพย์ เอเซีย พลัส

เกิดศักดิ์ กวีธีระธรรม

นักวิเคราะห์ปัจจัยพื้นฐานด้านตลาดทุน และทางเทคนิค  
เลขทะเบียนนักวิเคราะห์: 004132

ชาญชัย พันการนาทิจ

นักวิเคราะห์ปัจจัยพื้นฐานด้านตลาดทุน และทางเทคนิค  
เลขทะเบียนนักวิเคราะห์: 064045

ธนัฐธ ฤกษ์เกิด

ผู้ช่วยนักวิเคราะห์