

TECHNICAL VIEW

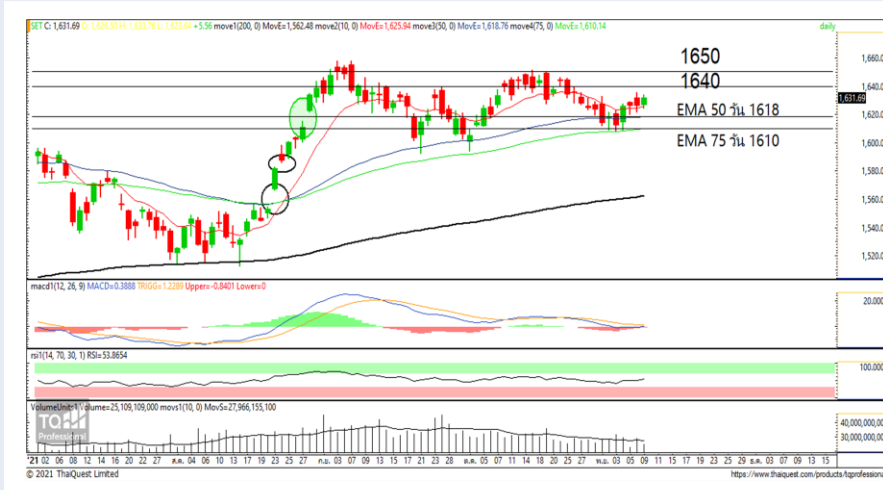
กลยุทธ์การลงทุน

BY RESEARCH DIVISION

10 พฤศจิกายน 2564



SET Index Daily: ยังผันผวน



แนวรับ 1618

แนวต้าน 1640

สรุป

SET Index ยังอยู่ในช่วง Sideway/Sideway Up โดยประเมินกรอบการเคลื่อนไหวของวันที่ 1618-1640 จุด

ประเด็นวิเคราะห์

SET Index วานนี้แกว่งผันผวนในกรอบแคบช่วง 1623-1633 จุด ปัจจุบันมาปิดที่ 1631.69 จุด เพิ่มขึ้น 5.56 จุด ด้วยมูลค่าการซื้อขาย 7.2 หมื่นล้านบาท

แม้จะปิดในแดนบวกแต่สัญญาณโดยรวมยังไม่ชัดเจนเพราะมูลค่าการซื้อขายดูแผ่วลง และยังคงติดแนวต้าน 1632 จุดอยู่ แต่การที่ดัชนียังยืนเหนือแนวรับ EMA 50 วันและ 75 วันได้ทำให้ยังไม่เปลี่ยนความคิดการพักตัวในช่วงนี้ยังเป็นการพักในแนวโน้มหลักที่เป็นขาขึ้น

จึงประเมินกรอบการเคลื่อนไหวของวัน SET Index ยังผันผวนโดยมีแนวรับที่ EMA 50 วันที่ 1618 จุด ส่วนแนวต้านขยับมาที่ 1632/1640 จุด

RESEARCH DIVISION

บริษัทหลักทรัพย์ เอเซีย พลัส

เกิดศักดิ์ ทวีธีระธรรม

นักวิเคราะห์ปัจจัยพื้นฐานด้านตลาดทุน และทางเทคนิค
เลขทะเบียนนักวิเคราะห์: 004132

ชาญชัย พันพานอกกิจ

นักวิเคราะห์ปัจจัยพื้นฐานด้านตลาดทุน และทางเทคนิค
เลขทะเบียนนักวิเคราะห์: 064045

ธนัฐธ เกิดเนตร

ผู้ช่วยนักวิเคราะห์