

TECHNICAL VIEW

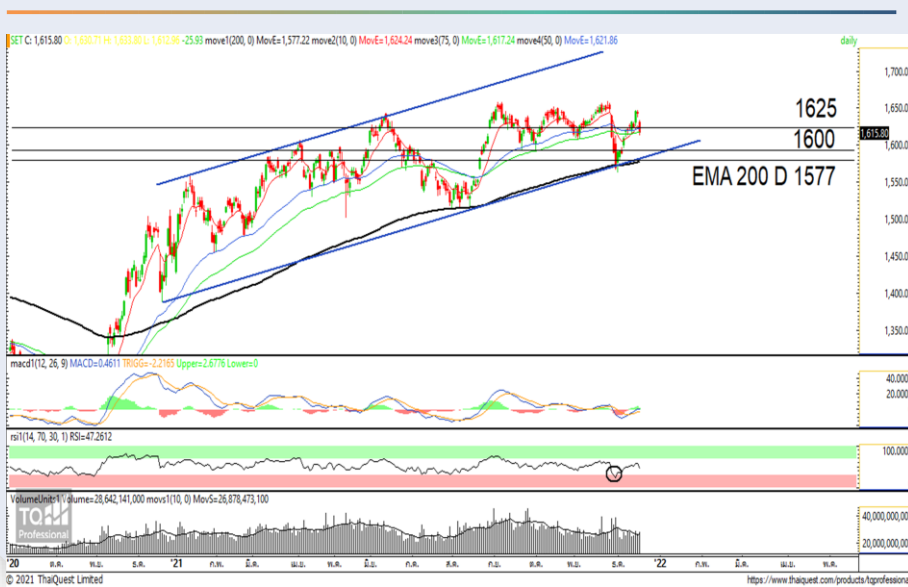
กลยุทธ์การลงทุน

BY RESEARCH DIVISION

21 ธันวาคม 2564



SET Index Daily: รอบริบาว์สะดวก



แนวรับ 1600

แนวต้าน 1625

สรุป

สัญญาณริบาว์สะดวกจาก SET Index หลุด EMA 10 วันลงมา วันนี้ คาดพักตัวที่ฐานแนวรับ 1600+/- ส่วนแนวต้านของวันอยู่ที่ 1625 จุด

ประเด็นวิเคราะห์

SET Index วานนี้หมดคลื่นเพราะยืนในแดนลบตลอด ชม. ซื้อขาย โดยล่าสุดปิดที่ 1615.80 จุด ลดลง 25.93 จุด ด้วยมูลค่าการซื้อขาย 8.24 หมื่นล้านบาท

สัญญาณลบเกิดขึ้นเพิ่มเติมหลังจาก SET Index หลุด EMA 10 วันที่ 1616 จุดลงมา แกรมหากมองจาก EMA อื่นๆ ทั้ง 50 วันที่ 1621 และ 75 วันที่ 1617 ก็ยังเอาไม่อยู่ ทำให้รอบการริบาว์ที่ทำมาดูแล้วสะดวกลงไปและต้องกลับมาหาที่สร้างลงหลักปักฐานกันใหม่

ประเมินทิศทาง SET Index วันนี้พักตัวโดยมีแนวรับถัดมาอยู่ที่ 1600 จุดหรือหากหย่อนๆจากนั้น จะใช้ Low เดิมเมื่อช่วงเดือน ต.ค. ตรง 1590 จุด ขณะที่แนวต้านของวันนี้อยู่ที่ EMA 10 วันที่ 1625 จุด

RESEARCH DIVISION

บริษัทหลักทรัพย์ เอเชีย พลัส

เกิดศักดิ์ ทวีธีระธรรม

นักวิเคราะห์ปัจจัยพื้นฐานด้านตลาดทุน และทางเทคนิค
เลขทะเบียนนักวิเคราะห์: 004132

ชาญชัย พันพานาภิรกิจ

นักวิเคราะห์ปัจจัยพื้นฐานด้านตลาดทุน และทางเทคนิค
เลขทะเบียนนักวิเคราะห์: 064045

ธนัฐธส เกิดเกตุ

ผู้ช่วยนักวิเคราะห์