

DERIVATIVES TALK

กลยุทธ์การลงทุนอนุพันธ์

BY RESEARCH DIVISION

29 ธันวาคม 2564



SET50 Futures:

ช่วง 2 วันทำการสุดท้าย ประเมินว่า SET50 น่าจะเคลื่อนไหวอยู่ในกรอบแคบ โดยมีสถานการณ์ Omicron เป็นฉากหลังที่คอยจำกัด Upside ไม่แนะนำให้ถือสถานะใดๆ ข้ามวันหยุดยาว Trading S50H22 ในกรอบ 970 - 980 จุด

SET50 Option:

แนะนำปรับจุดรอเปิด Long S50H22P1000 ไปที่ 35 จุด (SET50=985) เป้าทำกำไรที่ 45 จุด (SET50=975) Cut Loss 3 จุดจากทุน คาดหมาย SET50 น่าจะแกว่งตัวในกรอบแคบ โดยมี Omicron เป็นตัวจำกัด Upside

Single Stock Futures:

สถานะ Long CPFH22 ทุน 24.15 บาท ปัจจุบันมีกำไร 13.28% แนะนำถือต่อ เป้าทำกำไรที่ 24.70 บาท และให้ตั้ง Stop Profit ที่ทุน ราคาหมู และไก่ที่ปรับตัวขึ้น ขณะที่ราคาวัตถุดิบอาหารสัตว์ที่ปรับลงดีต่อ CPF

เปิด Long BECZ21 ได้ที่ 13.56 บาท ปิดรับกำไร 30.25% แนะนำให้รอเปิด Long KBANKH22 ที่บริเวณ 140.50 บาท เป้าทำกำไรที่ 145 บาท Cut Loss 2 บาทจากทุน

Gold Futures:

สถานะ Short GFZ21 ทุน 28830 บาท ปิดที่ทุน ปัจจัยแวดล้อมทางพื้นฐานยังไม่เปลี่ยนแปลงอย่างมีนัยสำคัญ คาดราคาทองคำเคลื่อนไหวในกรอบแคบ แนะนำ Trading GFG22 28490 - 28970 บาท (1790 - 1820\$)

| | |
|------------------------------|------|
| SET50 Index Futures / Option | P. 3 |
| Single Stock Futures | P. 6 |
| Gold Futures | P. 8 |

*ภายใต้สภาวะที่ตลาดเผชิญกับความผันผวนสูง ทำให้การปรับกลยุทธ์ใน Derivative Talk ต้องสามารถดำเนินการได้อย่างรวดเร็วทัน ฝ่ายวิจิชฯ จึงได้มีการเพิ่มช่องทางติดตามคำแนะนำกลยุทธ์การซื้อขายระหว่างวันทำการผ่าน 2 ช่องทาง เพื่อให้ นักลงทุนสามารถปรับเปลี่ยนกลยุทธ์ ได้มีประสิทธิภาพมากยิ่งขึ้น คือ

แอปพลิเคชัน  ASP SMART [▶ ดาวน์โหลด](#)

Telegram  [▶ ติดตามข่าวสารการลงทุน](#)

FOLLOW NOW



RESEARCH DIVISION
บริษัทหลักทรัพย์ เอเชีย พลัส

เกิดศักดิ์ ทวีธีระธรรม
นักวิเคราะห์ปัจจัยพื้นฐานด้านตลาดทุน และทางเทคนิค
เลขทะเบียนนักวิเคราะห์: 004132

ประสิทธิ์ รัตนกิจมงคล, CISA, CFA
นักวิเคราะห์ปัจจัยพื้นฐานด้านตลาดทุน และด้านเทคนิค
เลขทะเบียนนักวิเคราะห์: 025917

นवलพรรณ น้อยรัชชกุล
นักวิเคราะห์ปัจจัยพื้นฐานด้านตลาดทุน และด้านเทคนิค
เลขทะเบียนนักวิเคราะห์: 019994

ชาญชัย พันการนากิจ
นักวิเคราะห์ปัจจัยพื้นฐานด้านตลาดทุน และทางเทคนิค
เลขทะเบียนนักวิเคราะห์: 064045

ธนัฐธ เกิดเนตร
ผู้ช่วยนักวิเคราะห์



สถานะของนักลงทุน

| | All Futures Long(Short) Position : Contract | | | Accumulated Long(Short) | | |
|-------------|---|---------|---------|-------------------------|----------|----------|
| | Long | Short | Net | 2 Days | 1 Weeks | 1 Months |
| Institution | 124,799 | 146,089 | -21,290 | -46,838 | -129,155 | 864,177 |
| Foreign | 97,156 | 95,516 | 1,640 | 19,571 | 13,509 | -11,313 |
| Retail | 188,539 | 168,889 | 19,650 | 27,267 | 115,646 | -852,864 |

| | SET50 Futures Long(Short) Position : Contract | | | Accumulated Long(Short) | | |
|-------------|---|--------|--------|-------------------------|---------|----------|
| | Long | Short | Net | 2 Days | 1 Weeks | 1 Months |
| Institution | 24,111 | 24,717 | -606 | -8,067 | -10,259 | -5,126 |
| Foreign | 57,771 | 54,781 | 2,990 | 22,576 | 27,893 | -20,560 |
| Retail | 52,123 | 54,507 | -2,384 | -14,509 | -17,634 | 25,686 |

| | Single Stock Futures Long(Short) Position : Contract | | | Accumulated Long(Short) | | |
|-------------|--|---------|---------|-------------------------|----------|----------|
| | Long | Short | Net | 2 Days | 1 Weeks | 1 Months |
| Institution | 82,096 | 102,955 | -20,859 | -33,955 | -116,958 | 826,871 |
| Foreign | 28,236 | 27,857 | 379 | -692 | -26,843 | 27,226 |
| Retail | 109,103 | 88,623 | 20,480 | 34,647 | 143,801 | -854,097 |

| | Metal Futures Long(Short) Position : Contract | | | Accumulated Long(Short) | | |
|-------------|---|--------|--------|-------------------------|---------|----------|
| | Long | Short | Net | 2 Days | 1 Weeks | 1 Months |
| Institution | 2,400 | 5,171 | -2,771 | 744 | 243 | 3,075 |
| Foreign | 10,930 | 12,656 | -1,726 | 2,415 | 10,555 | 9,961 |
| Retail | 13,125 | 8,628 | 4,497 | -3,159 | -10,798 | -13,036 |

| | Call Option Long(Short) Position : Contract | | | Accumulated Long(Short) | | |
|-------------|---|-------|------|-------------------------|---------|----------|
| | Long | Short | Net | 2 Days | 1 Weeks | 1 Months |
| Institution | 326 | 40 | 286 | -10 | -420 | -455 |
| Foreign | 58 | 56 | 2 | -97 | 539 | 1,667 |
| Retail | 1,305 | 1,593 | -288 | 107 | -119 | -1,212 |

| | Put Option Long(Short) Position : Contract | | | Accumulated Long(Short) | | |
|-------------|--|-------|------|-------------------------|---------|----------|
| | Long | Short | Net | 2 Days | 1 Weeks | 1 Months |
| Institution | 376 | 153 | 223 | 218 | 72 | -4,773 |
| Foreign | 153 | 159 | -6 | 142 | 1,010 | 6,509 |
| Retail | 2,132 | 2,349 | -217 | -360 | -1,082 | -1,736 |

ที่มา: สายงานวิจัย บล. เอเชีย พลัส



SET50 Overview

ปัจจัยแวดล้อมในเชิงพื้นฐานที่ยังไม่เห็นการเปลี่ยนแปลง โดยตลาดหุ้นต่างประเทศกว้าง บวกลบกระจาย ส่วนในประเทศประเด็นหลักยังอยู่ที่การติดตามสถานการณ์ Omicron ที่มีแนวโน้มขยายวงกว้างโดยเฉพาะช่วงหลังปีใหม่ ทำให้ความไม่แน่นอนของกลับมาใช้มาตรการเข้มงวดเพื่อจำกัดการกิจกรรมการดำเนินเศรษฐกิจยังมีอยู่ สถานการณ์ดังกล่าวทำให้นักลงทุนอยู่ในภาวะ Wait & See ส่งผลให้มูลค่าการซื้อขายในช่วงที่เหลือนี้นั้นมีแนวโน้มเบาบาง ส่วนวันนี้ในช่วงท้ายตลาดอาจเห็นความผันผวนสูงขึ้นจากเหตุการณ์เร่งปิดสถานะและ Rollover ใน Futures Series Z ที่จะซื้อขายวันนี้เป็นวันสุดท้าย ทำให้การ Trading ควรเพิ่มความระมัดระวัง สำหรับประเด็นอื่น ๆ นี้ติดตามการรายงานภาวะเศรษฐกิจไทยเดือน พ.ย. 64 โดย ธปท. ภายใต้ปัจจัยแวดล้อมข้างต้นจึง SET50 Index วันนี้แกว่งผันผวนในกรอบ 975-985 จุด

SET50 Index Futures

Direction Trading: ช่วง 2 วันทำการสุดท้าย ประเมินว่า SET50 น่าจะเคลื่อนไหวอยู่ในกรอบแคบ โดยมีสถานการณ์ Omicron เป็นฉากหลังที่คอยจำกัด Upside ไม่แนะนำให้ถือสถานะใดๆ ข้ามวันหยุดยาว Trading S50H22 ในกรอบ 970 - 980 จุด

Spread Trading: คาดการณ์ Spread ระหว่าง S50H22 ลบด้วย S50Z21 (S50Z21H22) ณ วันที่ 29 ธ.ค. 2564 จะเท่ากับ -5.72 จุด ปัจจุบันอยู่ที่ -6.9 จุด ยังไม่เปิดกว้างมากพอจึงแนะนำ Wait & See

SET50 Option: แนะนำปรับจุดรอเปิด Long S50H22P1000 ไปที่ 35 จุด (SET50=985) เป้าทำกำไรที่ 45 จุด (SET50=975) Cut Loss 3 จุดจากทุน คาดหมาย SET50 น่าจะแกว่งตัวในกรอบแคบ โดยมี Omicron เป็นตัวจำกัด Upside

| | แนวรับ | แนวต้าน |
|--------|--------|---------|
| SET50 | 975 | 985 |
| S50H22 | 970 | 980 |

*ภายใต้สภาวะที่ตลาดเผชิญกับความผันผวนสูง ฝ่ายวิจัยจึงได้มีการเพิ่มช่องทางติดตามคำแนะนำกลยุทธ์การซื้อขายระหว่างวันผ่าน 2 ช่องทาง คือ

แอปพลิเคชัน  ASP SMART [ดาวน์โหลด](#)

Telegram [ASIA PLUS GROUP](#) [ติดตามข่าวสารการลงทุน](#)

FOLLOW NOW  [Asia Plus Group](#)

DERIVATIVES TALK

กลยุทธ์การลงทุนอนุพันธ์

BY RESEARCH DIVISION



| | Last | 1Yr Hist. Volatility | 2Week Hist. Volatility |
|-------------|--------|----------------------|------------------------|
| SET50 Index | 982.48 | 15.90182 | 16.23434 |

Call Option

| | Premium | Chg | Break Even | Intrinsic Value | Time Value | All-in-Premium | Theory Price | Volume | Open Interest | Implied Volatility | Delta | Effective Gearing | Time Decay |
|-------------|---------|------|------------|-----------------|------------|----------------|--------------|--------|---------------|--------------------|-------|-------------------|------------|
| S50H22C1025 | 0.10 | 0.00 | > 1025.1 | 0.00 | 0.10 | 4.34% | 0.00 | 4 | 4491 | 36.37 | 0.02 | 245.24 | 0.0 |
| S50H22C1000 | 0.40 | 0.10 | > 1000.4 | 0.00 | 0.40 | 1.82% | 0.00 | 500 | 7157 | 21.13 | 0.06 | 153.41 | 0.0 |
| S50H22C975 | 8.50 | 5.00 | > 983.5 | 7.48 | 1.02 | 0.10% | 7.66 | 1730 | 8962 | 20.97 | 0.75 | 87.22 | 0.0 |
| S50H22C950 | 32.50 | 7.50 | > 982.5 | 32.48 | 0.02 | 0.00% | 32.48 | 224 | 3404 | 22.93 | 1.00 | 30.14 | 0.0 |
| S50H22C925 | 58.50 | 8.80 | > 983.5 | 57.48 | 1.02 | 0.10% | 57.48 | 5 | 781 | 74.81 | 0.93 | 15.70 | 0.0 |

Put Option

| | Premium | Chg | Break Even | Intrinsic Value | Time Value | All-in-Premium | Theory Price | Volume | Open Interest | Implied Volatility | Delta | Effective Gearing | Time Decay |
|-------------|---------|-------|------------|-----------------|------------|----------------|--------------|--------|---------------|--------------------|-------|-------------------|------------|
| S50H22P1025 | 41.60 | -8.00 | < 983.4 | 42.52 | #N/A N/A | 0.09% | 42.52 | 4 | 240 | #N/A N/A | -1.00 | -24.64 | 0.0 |
| S50H22P1000 | 18.00 | -7.00 | < 982 | 17.52 | 0.48 | -0.05% | 17.52 | 182 | 1635 | #N/A N/A | -1.00 | -55.56 | 0.0 |
| S50H22P975 | 0.90 | -3.10 | < 974.1 | 0.00 | 0.90 | -0.85% | 0.17 | 837 | 5266 | 14.68 | -0.17 | -183.50 | 0.0 |
| S50H22P950 | 0.20 | -0.20 | < 949.8 | 0.00 | 0.20 | -3.33% | 0.00 | 465 | 6366 | 33.44 | -0.03 | -139.29 | 0.0 |
| S50H22P925 | 0.10 | 0.00 | < 924.9 | 0.00 | 0.10 | -5.86% | 0.00 | 163 | 6206 | 47.46 | -0.01 | -103.13 | -0.1 |

ที่มา: สายงานวิจัย บล. เอเชีย พลัส

ภาพรวมการซื้อขาย SET50 Index

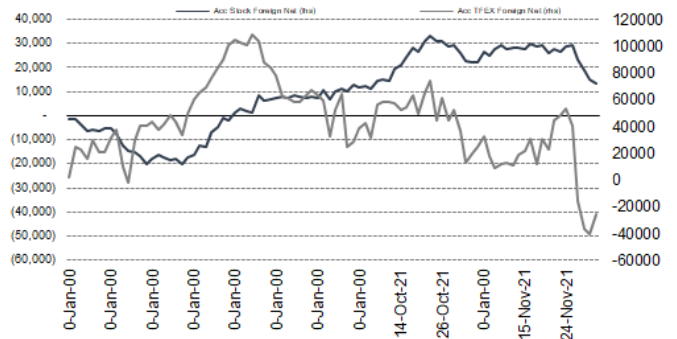
| UNDERLYING | Close | Chg | %Chg | สรุปการซื้อขาย |
|------------|--------|------|-------|----------------|
| SET50 | 982.48 | 6.97 | 0.71% | 28/12/21 |

| Symbol | Settle | Chg | %Chg | Vol. | OI | OI Chg |
|--------|--------|-----|------|---------|---------|---------|
| S50V21 | 977.54 | 0.0 | 0.0% | 26 | 77 | 0 |
| S50X21 | 948.60 | 0.0 | 0.0% | 47 | 70 | 0 |
| S50Z21 | 982.60 | 8.0 | 0.8% | 114,211 | 83,519 | -28,760 |
| S50H22 | 975.40 | 7.1 | 0.7% | 188,535 | 298,742 | 11,901 |
| S50M22 | 972.30 | 6.9 | 0.7% | 9,147 | 26,346 | -1,131 |
| S50U22 | 969.80 | 7.0 | 0.7% | 3,519 | 11,726 | -26 |

| SET50 Futures Long(Short) : ลักษณะ | สถานะ Long(Short) | | | | | |
|------------------------------------|-------------------|---------|---------|-----------|---------|---|
| Long | Short | Net | 2 วัน | 2 สัปดาห์ | QTD | |
| สถาบัน | 312,257 | 308,688 | 3,569 | -8,067 | -10,691 | 0 |
| ต่างชาติ | 281,387 | 269,010 | 12,377 | 22,576 | 44,281 | 0 |
| รายย่อย | 387,039 | 402,985 | -15,946 | -14,509 | -33,590 | 0 |

ที่มา: สายงานวิจัย บล. เอเชีย พลัส

ความสัมพันธ์สถานะของนักลงทุนต่างประเทศ ในตราสารทุน และ SET50 Futures



ที่มา: สายงานวิจัย บล. เอเชีย พลัส

คาดการณ์ Spread ณ สิ้นเดือนจาก ASPS Model

| | เป้าหมาย Spread ซีรียกัล - ซีรียกัล | | | | | |
|--------|-------------------------------------|-------------|--------------|-------------|-------------|-------------|
| | S50J21 | S50K21 | S50M21 | S50N21 | S50Q21 | S50U21 |
| | ณ 29 เม.ย.64 | ณ 28 พ.ค.64 | ณ 29 มิ.ย.64 | ณ 29 ก.ค.64 | ณ 30 ส.ค.64 | ณ 29 ก.ย.64 |
| S50J21 | | | | | | |
| S50K21 | -1.68 | | | | | |
| S50M21 | -1.28 | 0.40 | | | | |
| S50N21 | -1.16 | 0.53 | 0.13 | | | |
| S50Q21 | -5.13 | -3.62 | -4.02 | -4.15 | | |
| S50U21 | -5.81 | -4.13 | -4.53 | -4.66 | -0.51 | |

*สมมติฐานอัตราดอกเบี้ยนโยบายระหว่าง มิ.ย. - ก.ย. 64 เท่ากับ 0.5%

ที่มา: สายงานวิจัย บล. เอเชีย พลัส

SET50 ที่ระดับค่า PER ต่างๆ

| SET 50 Sensitivity | (บาท) | ม.ค. 62E | มี.ค. 62E | เม.ย. 62E | พ.ค. 62E | มิ.ย. 62E | ก.ย. 62E | ธ.ค. 62E |
|--------------------|-------|----------|-----------|-----------|----------|-----------|----------|----------|
| PER 15.5 | 898 | 870 | 857 | 843 | 830 | 789 | 748 | |
| PER 16 | 926 | 899 | 885 | 871 | 857 | 815 | 773 | |
| PER 16.5 | 955 | 927 | 912 | 898 | 883 | 840 | 797 | |
| PER 17 | 984 | 955 | 940 | 925 | 910 | 866 | 821 | |
| PER 17.5 | 1,013 | 983 | 967 | 952 | 937 | 891 | 845 | |
| PER 18 | 1,042 | 1,011 | 995 | 979 | 964 | 916 | 869 | |
| PER 18.5 | 1,071 | 1,039 | 1,023 | 1,007 | 990 | 942 | 893 | |
| PER 19 | 1,100 | 1,067 | 1,050 | 1,034 | 1,017 | 967 | 918 | |

ที่มา: สายงานวิจัย บล. เอเชีย พลัส



Single Stock Futures

Long KBANKH22

กำไรสุทธิ 9M64 ขยายตัว 74% YoY และคิดเป็นสัดส่วน 90% ของประมาณการเดิมแม้แนวโน้มกำไรสุทธิ 4Q64 อ่อนตัว QoQ เพราะค่าใช้จ่ายดำเนินงานสูงขึ้น แต่รายได้มีแรงส่งจากสินเชื่อและรายได้ค่าธรรมเนียมฯ ตามปัจจัยฤดูกาล ประเมินกำไรสุทธิปี 2564 เท่ากับ 3.6 หมื่นล้านบาท เดบิต 22% YoY และปี 2565 ที่ 3.8 หมื่นล้านบาท เพิ่ม 6.5% YoY จากรายได้ดอกเบี้ยรับฯ ตามฐานสินเชื่อขยายตัว และรายได้ค่าธรรมเนียมฯ ขับเคลื่อนด้วยการฟื้นตัวของกิจกรรมทางเศรษฐกิจ

ภาพทางเทคนิค Breakout เส้นกต Downtrend ตามมาด้วยแท่งเทียน Bullish Breakout กลับขึ้นมายืนเหนือเส้น EMA 10 วัน สะท้อนแรงซื้อกลับเข้าสนับสนุนแบบมีนัยสำคัญ ประเมินเป้าหมายทำกำไรไว้บริเวณ 145.00 บาท

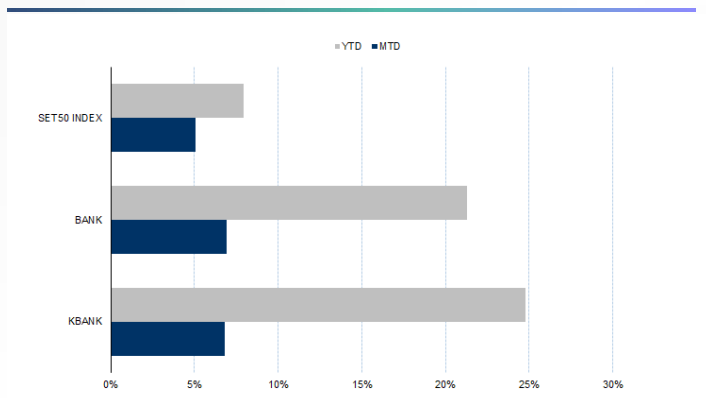
กลยุทธ์การลงทุน

แนะนำ Long KBANKH22 บริเวณ 140.50 บาท เป้าทำกำไร 145 บาท Cut Loss 2 บาท จากทุน

| Future | | | | | | | Underlying | | | |
|----------|--------------|-------|-----|------|-----------|----------|------------|---------|---------|----------------|
| Future | Settle Price | Basis | Vol | OI | OI Change | Leverage | Upside | PER 64F | PBV 64F | EPS GROWTH 64F |
| KBANKH22 | 139.74 | 1.74 | 319 | 6177 | -122 | 10.74 | 14.49% | 9.19 | 0.72 | 21.05% |

ที่มา: สายงานวิจัย บล. เอเชีย พลัส

Historical Price



ที่มา: สายงานวิจัย บล. เอเชีย พลัส

คำนวณกำไรขาดทุนของ Stock Futures



ที่มา: สายงานวิจัย บล. เอเชีย พลัส

DERIVATIVES TALK

กลยุทธ์การลงทุนอนุพันธ์

BY RESEARCH DIVISION



Long CPFH22

แนวโน้มผลการดำเนินงานจะฟื้นตัวชัดเจนในงวด 4Q64 จากทิศทางราคาไก่และสุกรฟื้นตัวแล้วและการดำเนินการผลิตในโรงงานกลับมาเป็นปกติ หนุนแนวโน้มประสิทธิภาพการทำการไรดีขึ้น แม้ราคาวัตถุดิบอาหารสัตว์ ทั้งข้าวโพดและกากถั่วเหลืองยังยืนสูงต่อเนื่องในงวด 4Q64 แต่คาดว่าจะทยอยปรับลดลงในปี 2565 จากการขยายการปลูกข้าวโพดและถั่วเหลืองของเกษตรกร ผลจากราคาที่สูงมากในปัจจุบัน ราคาหุ้นมี PBV ปี 2565 เพียง 1 เท่า ภายทางเทคนิค ฟอรัมฐานบริเวณ 24.00 บาท พร้อมทำจังหวะ Higher Low ของแท่งเทียน ขณะที่มีความต้านแนวต้านระยะสั้นที่ 24.40 บาท หากผ่านได้ จะเปิด Upside โดยมีเป้าหมายทำกำไรที่ 24.70 บาท

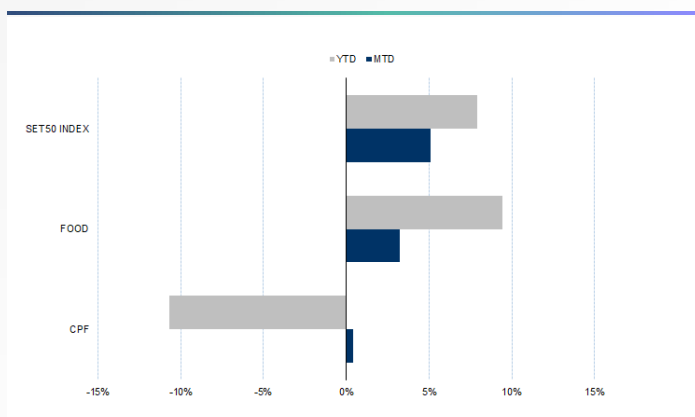
กลยุทธ์การลงทุน

เปิดสถานะ Long CPFH22 ได้ที่หุ้น 24.15 บาท ปัจจุบันกำไร 13.28% เป้าทำกำไร 24.70 บาท Stop Profit ที่หุ้น

| Future | | | | | | | Underlying | | | |
|--------|--------------|-------|-----|-------|-----------|----------|------------|---------|---------|----------------|
| Future | Settle Price | Basis | Vol | OI | OI Change | Leverage | Upside | PER 64F | PBV 64F | EPS GROWTH 64F |
| CPFH22 | 24.29 | 0.59 | 328 | 21843 | 325 | 7.70 | 18.14% | 23.42 | 0.91 | -68.02% |

ที่มา: สายงานวิจัย บล. เอเชีย พลัส

Historical Price



ที่มา: สายงานวิจัย บล. เอเชีย พลัส

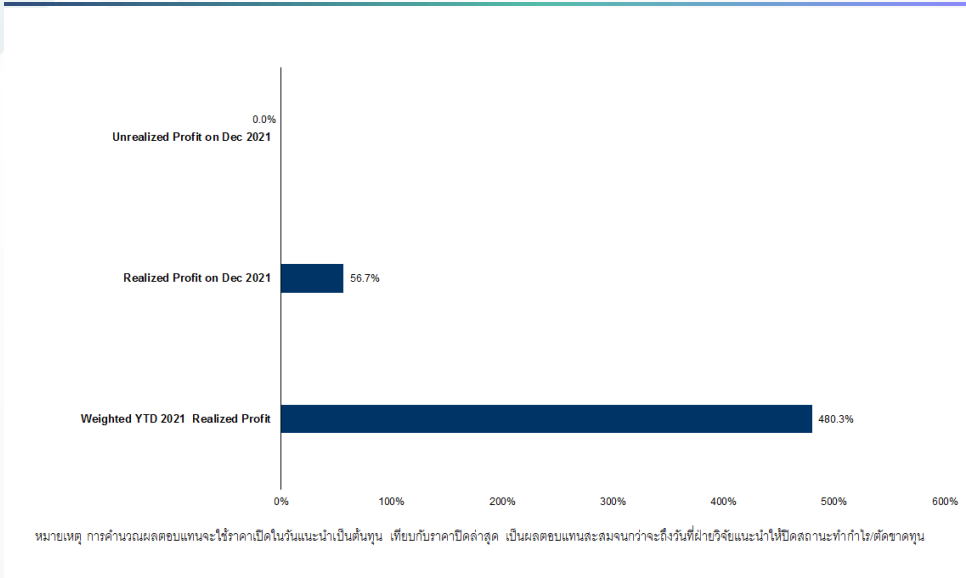
Technical Chart



ที่มา: สายงานวิจัย บล. เอเชีย พลัส



Tracking Performance



ที่มา: สายงานวิจัย บล. เอเซีย พลัส

Top 20 Most Active Volume

| | Future | Settle Price | Basis | Vol | OI | OI Change | Leverage | Resistance | Support |
|----|-----------|--------------|-------|-------|--------|-----------|----------|------------|---------|
| 1 | TRUEZ21 | 4.60 | 0.02 | 19015 | 52342 | -12010 | 12.05 | 4.74 | 4.64 |
| 2 | GUNKULZ21 | 5.20 | 0.05 | 17117 | 163232 | -10975 | 19.36 | 5.44 | 5.64 |
| 3 | STPIZ21 | 5.65 | 0.25 | 3001 | 15087 | -1499 | 8.36 | 6.18 | 6.64 |
| 4 | OSPZ21 | 32.98 | -0.02 | 2600 | 4948 | -1300 | 7.12 | 33.04 | 7.64 |
| 5 | TPIPLZ21 | 1.69 | 0.00 | 2025 | 13357 | -2025 | 11.12 | 1.74 | 8.64 |
| 6 | TPIPPZ21 | 4.16 | 0.00 | 2000 | 3023 | -1000 | 9.12 | 4.15 | 9.64 |
| 7 | GPSCZ21 | 82.75 | -0.25 | 1624 | 2655 | -963 | 9.46 | 85.66 | 10.64 |
| 8 | PRMZ21 | 6.12 | 0.12 | 1002 | 8326 | -500 | 3.95 | 6.12 | 11.64 |
| 9 | BLANDZ21 | 1.07 | 0.00 | 1001 | 133898 | -1000 | 9.39 | 1.07 | 12.64 |
| 10 | CHGZ21 | 3.66 | 0.02 | 1001 | 3918 | -1000 | 13.68 | 3.75 | 13.64 |
| 11 | LPNZ21 | 4.84 | 0.06 | 1001 | 9623 | -1 | 6.99 | 4.89 | 14.64 |
| 12 | ICHIZ21 | 9.99 | -0.01 | 1000 | 9787 | -500 | 6.12 | 10.09 | 15.64 |
| 13 | STAZ21 | 30.50 | 0.25 | 806 | 4103 | -803 | 6.32 | 31.60 | 16.64 |
| 14 | MAJORZ21 | 19.20 | 0.00 | 800 | 2686 | -400 | 8.15 | 20.08 | 17.64 |
| 15 | IRPCZ21 | 3.76 | 0.02 | 662 | 14043 | -559 | 10.94 | 3.83 | 18.64 |
| 16 | CPALLZ21 | 58.73 | 0.23 | 650 | 1906 | -619 | 13.27 | 59.18 | 19.64 |
| 17 | PTGZ21 | 14.99 | -0.01 | 600 | 9690 | -600 | 5.33 | 15.54 | 20.64 |
| 18 | JASZ21 | 3.40 | 0.00 | 567 | 6013 | -530 | 7.46 | 3.77 | 21.64 |
| 19 | CPNZ21 | 54.99 | -0.01 | 540 | 849 | -420 | 10.27 | 57.12 | 22.64 |
| 20 | MINTZ21 | 27.66 | -0.09 | 502 | 2668 | -299 | 7.96 | 28.40 | 23.64 |

ที่มา: สายงานวิจัย บล. เอเซีย พลัส



Gold Futures

ราคาทองคำตลาดสหรัฐเมื่อคืน ปรับลดลง 5.1 เหรียญฯ ปิดที่ 1,806 เหรียญฯ มีแรงกดดันจากการตีตัวขึ้นของตลาดหุ้นดาวโจนส์สหรัฐเมื่อคืนปิดบวก 95.83 จุด ถือเป็น การปรับขึ้นติดต่อกัน 4 วันทำการ หลังนักลงทุนคลายความกังวลเกี่ยวกับผลกระทบของไวรัสโควิด-19 สายพันธุ์โอไมครอน และการเปิดเผยข้อมูลเศรษฐกิจสหรัฐเชิงบวก นำโดยดัชนีราคาบ้านทั่วประเทศปรับเพิ่มขึ้นในเดือน ต.ค. ทำให้ Dollar Index วานนี้ ขยับขึ้น 0.1% ปิดบริเวณ 96.15 จุด โดยตลอดสัปดาห์นี้ ทางสหรัฐจะมีการรายงานข้อมูลเศรษฐกิจสำคัญ เช่น ยอดขายบ้านที่รอปิดการขาย, จำนวนผู้ขอรับสวัสดิการว่าง รายสัปดาห์ และดัชนี PMI ในเขตชิคาโก เป็นต้น

กลยุทธ์การลงทุน

ราคาทองคำ GFZ21 เมื่อคืน เพิ่มขึ้น 50 บาท ปิดที่ 28,840 บาท (1,812.6 เหรียญฯ) ทำให้นักลงทุนที่มีสถานะ Short GFZ21 ต้นทุน 28,830 บาท ปิดสถานะที่ราคาทุน สำหรับกลยุทธ์วันนี้ ประเมินแนวโน้มราคาทองคำแกว่งตัวในกรอบแคบ 1,790-1,820 เหรียญฯ เนื่องจากไม่เห็นปัจจัยใหม่ขับเคลื่อนฯ กอปรกับตลาดทองคำโลกและไทยใกล้ ปิดทำการในวันหยุดยาวเทศกาลปีใหม่ ฝ่ายวิจัยจึงแนะนำให้ Trading สำหรับ GFG22 (แทน GFZ21 ที่จะหมดอายุวันนี้) ในกรอบ 28,490-28,970 บาท และกำหนดจุด Cut Loss ไว้ 100 บาทจากทุน เพื่อป้องกันความเสี่ยง หากราคาเคลื่อนไหวผิดจากคาด

Gold Futures

| FUTURES | Last | Chg | %Chg | Vol | OI | OI Chg |
|---------|--------|-----|-------|-----|-----|--------|
| GFZ21 | 28,840 | 370 | 1.30 | 76 | 209 | -57 |
| GFG22 | 28,810 | -90 | -0.31 | 95 | 314 | -59 |
| GFZ22 | 28,860 | 340 | 1.19 | 40 | 246 | -8 |

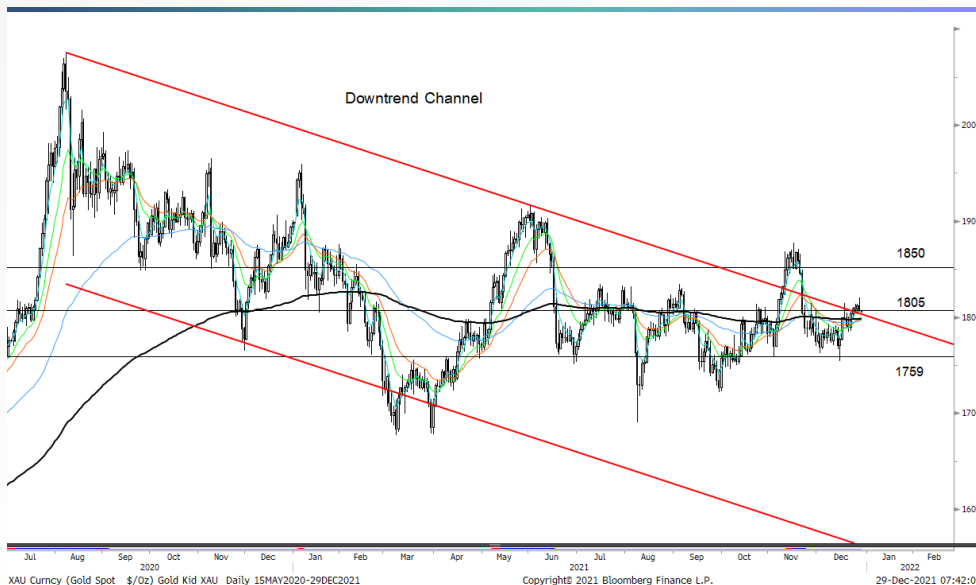
Mini Gold Futures

| | Last | Chg | %Chg | Vol | OI | OI Chg |
|---------|--------|-----|-------|-------|-------|--------|
| GF10Z21 | 28,840 | -60 | -0.21 | 908 | 3,505 | -339 |
| GF10G22 | 28,840 | -50 | -0.17 | 2,673 | 6,087 | -744 |
| GF10J22 | 28,870 | -50 | -0.17 | 748 | 4,575 | -156 |

หมายเหตุ : ราคาปิดของ Gold Futures (Night Session) Settle ณ เวลา 22.00 น. และปริมาณการซื้อขายเกิดขึ้นในช่วงเวลา 19.30-22.30 น.

ที่มา: สายงานวิจัย บล. เอเชีย พลัส

เทคนิค Gold Spot



ที่มา: สายงานวิจัย บล. เอเชีย พลัส

DERIVATIVES TALK

กลยุทธ์การลงทุนอนุพันธ์

BY RESEARCH DIVISION



GOLD Technical

ทิศทางราคาทองคำ รัฐบาล จากแนวรับบริเวณ \$1759 พร้อมสัญญาณบวกทางเทคนิค จากจังหวะ Higher Low Breakout กรอบ Downtrend Channel ทั้งนี้ ประเมินกรอบ การเคลื่อนไหวไว้ที่ \$1805-\$1850

ASPS Gold Valuation Matrix (เหรียญบาท / ทรอยออนซ์)

| | ← | | | อลันค่า | | Dollar Index | | แข็งค่า | | | → | |
|----|----------|----------|----------|----------|----------|--------------|----------|----------|----------|----------|----------|--|
| | 93 | 94 | 95 | 96 | 97 | 98 | 99 | 100 | 101 | 102 | 103 | |
| 40 | 1,617.66 | 1,589.21 | 1,560.76 | 1,532.31 | 1,503.86 | 1,475.41 | 1,446.96 | 1,418.52 | 1,390.07 | 1,361.62 | 1,333.17 | |
| 43 | 1,616.71 | 1,588.26 | 1,559.81 | 1,531.36 | 1,502.91 | 1,474.47 | 1,446.02 | 1,417.57 | 1,389.12 | 1,360.67 | 1,332.22 | |
| 46 | 1,615.76 | 1,587.31 | 1,558.86 | 1,530.42 | 1,501.97 | 1,473.52 | 1,445.07 | 1,416.62 | 1,388.17 | 1,359.72 | 1,331.28 | |
| 49 | 1,614.82 | 1,586.37 | 1,557.92 | 1,529.47 | 1,501.02 | 1,472.57 | 1,444.12 | 1,415.67 | 1,387.23 | 1,358.78 | 1,330.33 | |
| 52 | 1,613.87 | 1,585.42 | 1,556.97 | 1,528.52 | 1,500.07 | 1,471.62 | 1,443.18 | 1,414.73 | 1,386.28 | 1,357.83 | 1,329.38 | |
| 55 | 1,612.92 | 1,584.47 | 1,556.02 | 1,527.57 | 1,499.13 | 1,470.68 | 1,442.23 | 1,413.78 | 1,385.33 | 1,356.88 | 1,328.43 | |
| 58 | 1,611.97 | 1,583.53 | 1,555.08 | 1,526.63 | 1,498.18 | 1,469.73 | 1,441.28 | 1,412.83 | 1,384.38 | 1,355.94 | 1,327.49 | |
| 61 | 1,611.03 | 1,582.58 | 1,554.13 | 1,525.68 | 1,497.23 | 1,468.78 | 1,440.33 | 1,411.89 | 1,383.44 | 1,354.99 | 1,326.54 | |
| 64 | 1,610.08 | 1,581.63 | 1,553.18 | 1,524.73 | 1,496.28 | 1,467.84 | 1,439.39 | 1,410.94 | 1,382.49 | 1,354.04 | 1,325.59 | |
| 67 | 1,609.13 | 1,580.68 | 1,552.24 | 1,523.79 | 1,495.34 | 1,466.89 | 1,438.44 | 1,409.99 | 1,381.54 | 1,353.09 | 1,324.65 | |
| 70 | 1,608.19 | 1,579.74 | 1,551.29 | 1,522.84 | 1,494.39 | 1,465.94 | 1,437.49 | 1,409.04 | 1,380.60 | 1,352.15 | 1,323.70 | |
| 73 | 1,607.24 | 1,578.79 | 1,550.34 | 1,521.89 | 1,493.44 | 1,464.99 | 1,436.55 | 1,408.10 | 1,379.65 | 1,351.20 | 1,322.75 | |

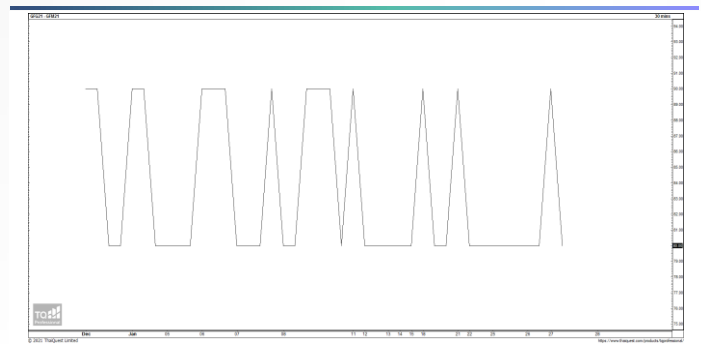
ที่มา: สายงานวิจัย บล. เอเชีย พลัส

การแปลงราคาทองคำให้เป็นบาท

| GOLD Lordin AM (USD/Ounce) | FX (บาท/ USD) | | | | |
|------------------------------|-----------------|--------|--------|--------|--------|
| | 30.50 | 30.75 | 31.00 | 31.25 | 31.50 |
| 1,760 | 25,516 | 25,725 | 25,934 | 26,143 | 26,352 |
| 1,790 | 25,951 | 26,163 | 26,376 | 26,589 | 26,801 |
| 1,820 | 26,385 | 26,602 | 26,818 | 27,034 | 27,251 |
| 1,850 | 26,820 | 27,040 | 27,260 | 27,480 | 27,700 |
| 1,880 | 27,255 | 27,479 | 27,702 | 27,926 | 28,149 |
| 1,910 | 27,690 | 27,917 | 28,144 | 28,371 | 28,598 |
| 1,940 | 28,125 | 28,356 | 28,586 | 28,817 | 29,047 |
| 1,970 | 28,560 | 28,794 | 29,028 | 29,262 | 29,497 |
| 2,000 | 28,995 | 29,233 | 29,470 | 29,708 | 29,946 |

ที่มา: สายงานวิจัย บล. เอเชีย พลัส

Spread ระหว่าง GFQ21 - GFZ21



ที่มา: สายงานวิจัย บล. เอเชีย พลัส

คำนวณกำไรขาดทุนของ Gold Futures

| บัลลงบุนรายย่อย (ค่าธรรมเนียม 490.10 บาท/สัญญา/ข้าง) | | | | |
|--|-------------|---------------|-------------------------|--------------------|
| ราคาปิด future | เปลี่ยนแปลง | กำไร (ขาดทุน) | ค่าธรรมเนียม+ VAT (บาท) | กำไร(ขาดทุน) สุทธิ |
| 29,090.00 | 250.0 | 12,500 | (1,049) | 11,451 |
| 29,040.00 | 200.0 | 10,000 | (1,049) | 8,951 |
| 28,990.00 | 150.0 | 7,500 | (1,049) | 6,451 |
| 28,940.00 | 100.0 | 5,000 | (1,049) | 3,951 |
| 28,890.00 | 50.0 | 2,500 | (1,049) | 1,451 |
| 28,840.00 | 0.0 | - | (1,049) | (1,049) |
| 28,790.00 | -50.0 | (2,500) | (1,049) | (3,549) |
| 28,740.00 | -100.0 | (5,000) | (1,049) | (6,049) |
| 28,690.00 | -150.0 | (7,500) | (1,049) | (8,549) |
| 28,640.00 | -200.0 | (10,000) | (1,049) | (11,049) |
| 28,590.00 | -250.0 | (12,500) | (1,049) | (13,549) |

ที่มา: สายงานวิจัย บล. เอเชีย พลัส

คำนวณกำไรขาดทุนของ Mini Gold Futures

| บัลลงบุนรายย่อย (ค่าธรรมเนียม 98.10 บาท/สัญญา/ข้าง) | | | | |
|---|-------------|---------------|-------------------------|--------------------|
| ราคาปิด future | เปลี่ยนแปลง | กำไร (ขาดทุน) | ค่าธรรมเนียม+ VAT (บาท) | กำไร(ขาดทุน) สุทธิ |
| 29,090.00 | 250.0 | 2,500 | (210) | 2,290 |
| 29,040.00 | 200.0 | 2,000 | (210) | 1,790 |
| 28,990.00 | 150.0 | 1,500 | (210) | 1,290 |
| 28,940.00 | 100.0 | 1,000 | (210) | 790 |
| 28,890.00 | 50.0 | 500 | (210) | 290 |
| 28,840.00 | 0.0 | - | (210) | (210) |
| 28,790.00 | -50.0 | (500) | (210) | (710) |
| 28,740.00 | -100.0 | (1,000) | (210) | (1,210) |
| 28,690.00 | -150.0 | (1,500) | (210) | (1,710) |
| 28,640.00 | -200.0 | (2,000) | (210) | (2,210) |
| 28,590.00 | -250.0 | (2,500) | (210) | (2,710) |

ที่มา: สายงานวิจัย บล. เอเชีย พลัส