

STRATEGIC MOVE

ปรับหมากกลยุทธ์ (ภาคขาย)

BY RESEARCH DIVISION

6 มกราคม 2565

ทิศทางตลาดฯ ภาคเช้า

ตลาดหุ้นหุ้นภูมิภาคปิดภาคเช้าแกว่งในแดนลบ -0.08 ถึง -2.79% ปัจจัยกดดันหลักมาจากวานนี้ Fed ส่งสัญญาณปรับขึ้นดอกเบี้ยเร็วขึ้นเร็วกว่าที่คาด จึงเห็นแรงขายทำกำไรเกิดขึ้น โดยเฉพาะหุ้นเทคโนโลยีทั่วโลก ส่วน SET Index เข้านี้ปรับลงตามตลาดหุ้นภูมิภาค -16.39 จุด แรงกดดันจากหุ้นกลุ่ม ICT ADVANC -2.21% พลังงาน PTT -1.28% ท่องเที่ยว AOT -1.62%

แนวโน้มตลาดฯ ภาคบ่าย

สภาพแวดล้อมที่ไม่เป็นใจ ทั้งปัจจัยภายนอกที่ความกังวลต่อการลดระดับการใช้นโยบายการเงินที่ผ่อนคลายที่อาจเร็วกว่าหลายฝ่ายคาด หลัง FED Minutes เดือน ธ.ค. 64 เริ่มมีการกล่าวถึงการลดขนาดงบดุลหลังจากการปรับขึ้นดอกเบี้ยฯ (ปัจจุบันตลาดเชื่อว่าการขึ้นดอกเบี้ยของ FED จะเกิดในช่วง มี.ค. 65) ส่วนปัจจัยภายในยังถูกซ้ำเติมจากตัวเลข Covid-19 ในประเทศที่กลับขึ้นมาที่ระดับเกินกว่า 5 พันรายทำจุดสูงสุดในรอบ 1 เดือน ทำให้ล่าสุดกระทรวงสาธารณสุขเพิ่มระดับการเตือนเป็นระดับที่ 4 ที่อาจมีมาตรการเพิ่มเติมที่เข้มงวดมากขึ้น เช่น ชะลอการเดินทางข้ามจังหวัด และลดการรวมตัวกัน ทั้งนี้รายละเอียดเพิ่มเติมที่ชัดเจนต้องติดตามการประชุม ศบค. ชุดใหญ่ในวันพรุ่งนี้ ภายใต้ปัจจัยแวดล้อมที่ข้างต้นทำให้ SET Index บ่ายนี้ยังอยู่ในภาวะพักตัวต่อไป โดยมองกรอบการเคลื่อนไหวบ่ายนี้ที่ 1658-1665 จุด กลยุทธ์การลงทุนยังชอบหุ้นใหญ่พื้นฐานแกร่งโดยเลือก KBANK SCC และ CRC เป็น Top Pick ส่วนหุ้นเทคนิคบ่ายนี้ชอบ DCC PM

SET Index (จุด)	1,660.40
เปลี่ยนแปลง (จุด)	-16.39 (-0.98%)
มูลค่าการซื้อขาย (ล้านบาท)	59,937.29

RESEARCH DIVISION
บริษัทหลักทรัพย์ เอเชีย พลัส

เกิดศักดิ์ ทวีธีระธรรม
นักวิเคราะห์ปัจจัยพื้นฐานด้านตลาดทุน และทางเทคนิค
เลขทะเบียนนักวิเคราะห์: 004132

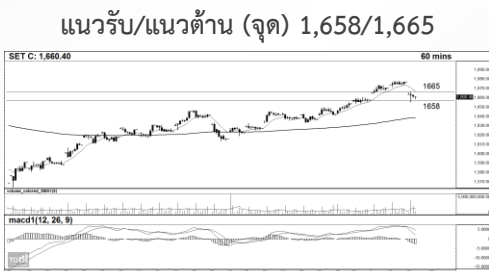
ชาญชัย พันพานานิก
นักวิเคราะห์ปัจจัยพื้นฐานด้านตลาดทุน และทางเทคนิค
เลขทะเบียนนักวิเคราะห์: 064045

ธนัฐธ เกตุเนตร
ผู้ช่วยนักวิเคราะห์

กราฟเทคนิค SET INDEX ราย 60 นาที

TECHNICAL SIGNAL BUY : DCC

TECHNICAL SIGNAL BUY: PM



STRATEGIC MOVE

ปรับมหากกลยุทธ์ (ภาคบ้าย)

BY RESEARCH DIVISION

ที่มา: สายงานวิจัย บล. เอเชีย พลัส

*หมายเหตุ: สำหรับคำแนะนำหุ้นทางเทคนิค หากราคาไม่ถึงเป้าหมายที่กำหนดภายใน 3 วันทำการ แนะนำปิดสถานะเพื่อลดความเสี่ยง

กลยุทธ์การลงทุนอื่นๆ

หุ้นกลุ่ม Reopening CPN DOHOME BEC และ AEONTS หุ้นที่ได้ประโยชน์จาก Bond Yield ที่มีแนวโน้มปรับขึ้นในระยะกลาง-ยาว BLA KBANK SCB หุ้นที่ปันผลสูง MCS TISCO AP

หุ้นเทคนิคภาคบ้าย

Technical Buy:

DCC รอรับที่ 2.96 บาท เป้าทำกำไร 3.16 บาท และ Cut Loss 2.86 บาท

Technical Buy:

PM รอรับที่ 10.10 บาท เป้าทำกำไร 10.80 บาท และ Cut Loss 9.80 บาท

ย่อนรอยกลยุทธ์

SET50 Futures:

Trading S50H22 กรอบ 980 - 990 จุด

SET50 Option:

เปิด Long S50H22C975 ได้ที่ 30 จุด (SET50=993) เป้าทำกำไรที่ 40 จุด(SET50=1005) Cut Loss 3 จุดจากทุน

Stock Futures:

แนะนำให้เปิด Long SCCH22 ที่บริเวณ 388 บาท เป้าทำกำไรที่ 394 บาท Cut Loss 3 บาทจากทุน ,เปิด Long KBANKH22 ได้ที่ 143.10 บาท เป้าทำกำไรที่ 148 บาท Cut Loss 2 บาทจากทุน

GOLD Futures:

เปิด Short GFG22 ได้ที่ทุน 28760 บาท ปัจจุบันมีกำไร 160 บาท แนะนำถือต่อ เป้าทำกำไรที่ 28290 บาท (1790\$) กำหนดจุด Stop Profit ที่ 28660 บาท Lock กำไรขั้นต่ำ 100 บาท