

DERIVATIVES TALK

กลยุทธ์การลงทุนอนุพันธ์

BY RESEARCH DIVISION

14 มกราคม 2565



SET50 Futures:

ปัจจัยแวดล้อมทางพื้นฐานวันนี้ไม่มีเรื่องใหม่ ส่วนใหญ่เป็นพัฒนาการเรื่อง Fed กับ Omicron คาด SET50 วันนี้ น่าจะแกว่งตัวในกรอบแคบ ระยะกลางยังเป็นแนวโน้มดีขึ้น Trading S50H22 กรอบ 985 - 995 จุด

SET50 Option:

แนะนำให้ปรับราคาเปิด Long S50H22C975 ไปที่ 25 จุด (SET50=990) เป้าทำกำไรที่ 35 จุด (SET50= 1000) Cut Loss 3 จุดจากทุน คาดว่า SET50 ระยะสั้นน่าจะผันผวนในกรอบแคบ ระยะกลางยังเป็นแนวโน้มขึ้น

Single Stock Futures:

ปรับจุดเข้าเปิด Long STECH22 ไปที่บริเวณ 15.20 บาท เป้าทำกำไรที่ 15.60 บาท Cut Loss 0.20 บาท จากทุน Backlog ที่ระดับสูง และโครงสร้างงานที่มี Margin สูงเพิ่มขึ้น น่าจะทำให้แนวโน้มการทำกำไรดูดีขึ้น

สถานะ Long KBANKH22 ทุน 143.10 บาท ปัจจุบันมีกำไร 22.4% แนะนำถือต่อเป้าทำกำไรที่ 148 บาท Stop Profit ที่ 144.50 บาท lock กำไรขั้นต่ำ 10% เชื่อว่ากลุ่ม Bank จะเป็นกลุ่มที่น่าตลาดในระยะต่อไป

Gold Futures:

ราคาทองคำเคลื่อนไหวในกรอบแคบ โดยตัวเลขเศรษฐกิจสหรัฐที่ออกมาส่งสัญญาณที่ไม่ไปในทางเดียวกัน แนะนำ Trading GFG22 กรอบ 28580 - 28890 บาท (1810-1830\$) และให้เปิด Short ที่กรอบบน

SET50 Index Futures / Option	P. 3
Single Stock Futures	P. 6
Gold Futures	P. 8

*ภายใต้สภาวะที่ตลาดเผชิญกับความผันผวนสูง ทำให้การปรับกลยุทธ์ใน Derivative Talk ต้องสามารถดำเนินการได้อย่างรวดเร็วทัน ฝายวิจัยฯ จึงได้มีการเพิ่มช่องทางติดตามคำแนะนำกลยุทธ์การซื้อขายระหว่างวันทำการผ่าน 2 ช่องทาง เพื่อให้ นักลงทุนสามารถปรับเปลี่ยนกลยุทธ์ ได้มีประสิทธิภาพมากยิ่งขึ้น คือ

แอปพลิเคชัน  ASP SMART [▶ ดาวน์โหลด](#)

Telegram [ASIA PLUS GROUP](#) [▶ ติดตามข่าวสารการลงทุน](#)

FOLLOW NOW



RESEARCH DIVISION
บริษัทหลักทรัพย์ เอเชีย พลัส

เกิดศักดิ์ ทวีธีระธรรม
นักวิเคราะห์ปัจจัยพื้นฐานด้านตลาดทุน และทางเทคนิค
เลขทะเบียนนักวิเคราะห์: 004132

ประสิทธิ์ รัตนกิจมงคล, CISA, CFA
นักวิเคราะห์ปัจจัยพื้นฐานด้านตลาดทุน และด้านเทคนิค
เลขทะเบียนนักวิเคราะห์: 025917

นวลพรรณ น้อยรัชชกุล
นักวิเคราะห์ปัจจัยพื้นฐานด้านตลาดทุน และด้านเทคนิค
เลขทะเบียนนักวิเคราะห์: 019994

ชาญชัย พันการนากิจ
นักวิเคราะห์ปัจจัยพื้นฐานด้านตลาดทุน และทางเทคนิค
เลขทะเบียนนักวิเคราะห์: 064045

ธนัฐธ เกิดเนตร
ผู้ช่วยนักวิเคราะห์

DERIVATIVES TALK

กลยุทธ์การลงทุนอนุพันธ์

BY RESEARCH DIVISION



สถานะของนักลงทุน

	All Futures Long(Short) Position : Contract			Accumulated Long(Short)		
	Long	Short	Net	2 Days	1 Weeks	1 Months
Institution	149,661	213,656	-63,995	-150,763	-248,857	-634,006
Foreign	78,969	67,909	11,060	12,150	2,292	-56,571
Retail	230,609	177,674	52,935	138,613	246,565	690,577

	SET50 Futures Long(Short) Position : Contract			Accumulated Long(Short)		
	Long	Short	Net	2 Days	1 Weeks	1 Months
Institution	13,546	14,241	-695	2,388	2,520	-9,308
Foreign	36,747	28,209	8,538	7,685	7,748	44,245
Retail	35,825	43,668	-7,843	-10,073	-10,268	-34,937

	Single Stock Futures Long(Short) Position : Contract			Accumulated Long(Short)		
	Long	Short	Net	2 Days	1 Weeks	1 Months
Institution	127,697	180,532	-52,835	-152,277	-250,136	-611,885
Foreign	19,077	20,320	-1,243	-8,543	-24,277	-134,602
Retail	156,879	102,801	54,078	160,820	274,413	746,487

	Metal Futures Long(Short) Position : Contract			Accumulated Long(Short)		
	Long	Short	Net	2 Days	1 Weeks	1 Months
Institution	7,605	8,254	-649	1,602	82	3,448
Foreign	22,916	19,124	3,792	16,560	7,996	17,378
Retail	14,763	17,906	-3,143	-18,162	-8,078	-20,826

	Call Option Long(Short) Position : Contract			Accumulated Long(Short)		
	Long	Short	Net	2 Days	1 Weeks	1 Months
Institution	240	25	215	147	92	-71
Foreign	39	21	18	55	545	3,430
Retail	1,412	1,645	-233	-202	-637	-3,359

	Put Option Long(Short) Position : Contract			Accumulated Long(Short)		
	Long	Short	Net	2 Days	1 Weeks	1 Months
Institution	197	49	148	163	525	3,126
Foreign	114	157	-43	3	1,280	7,320
Retail	1,998	2,103	-105	-166	-1,805	-10,446

ที่มา: สายงานวิจัย บล. เอเชีย พลัส



SET50 Overview

การรายงานดัชนีราคาผู้ผลิต (PPI) ของสหรัฐฯ เดือน ธ.ค. เพิ่มขึ้น 9.7%yoy เป็นไปตามที่ตลาดคาด แต่อย่างไรก็ตามตัวเลข PPI ที่เพิ่มขึ้นอาจชี้้นำถึงเงินเฟ้อสหรัฐฯ ที่ยังมีแนวโน้มอยู่ในระดับสูงต่อไป ซึ่งจะเป็ปัจจัยที่สร้างความกังวลต่อการดำเนินนโยบายการเงินเข้มงวดของ FED เป็นระยะๆ ส่งผลให้วานนี้ตลาดหุ้นสหรัฐฯวานนี้พลิกปรับลงอีกครั้ง โดย Dow Jones ปรับลง -0.49% , NASDAQ ที่ปรับลง -2.51% รวมถึงราคาน้ำมันดิบปรับลง -0.7% อาจสร้าง Sentiment เชิงลบต่อตลาดหุ้นในภูมิภาคในวันนี้ ด้านปัจจัยในประเทศสถานการณ์ COVID-19 ที่ยังทรงตัวในระดับสูง 7-8 พันรายแต่ภาครัฐฯยังไม่ได้มีมาตรการเข้มงวดเพิ่มเติม ส่วนประเด็นอื่นๆวันนี้ติดตามคลังประชุมพิจารณาเร่งออกมาตรการกระตุ้นภาคบริโภคเพิ่มเติม อาทิคนละครึ่งเฟส 4 เริ่มเร็วขึ้นจากเดิม (มี.ค.-เม.ย.) ,บัตรสวัสดิการแห่งรัฐฯเพื่อลดค่าครองชีพแต่ผลต่อหุ้นในกลุ่มค้าปลีกมีไม่มาก ภายใต้ปัจจัยแวดล้อมที่เริ่มขาดปัจจัยหนุนทำให้ SET50 Index วันนี้พักตัวในช่วง 990-1000 จุด

SET50 Index Futures

Direction Trading: ปัจจัยแวดล้อมทางพื้นฐานวันนี้ไม่มีเรื่องใหม่ ส่วนใหญ่เป็นพัฒนาการเรื่อง Fed กับ Omicron คาด SET50 วันนี้น่าจะแกว่งตัวในกรอบแคบ ระยะกลางยังเป็นแนวโน้มดีขึ้น Trading S50H22 กรอบ 985 - 995 จุด

Spread Trading: คาดการณ์ Spread ระหว่าง S50M22 ลบด้วย S50H22 ณ วันที่ 30 มี.ค. 2565 จะเท่ากับ -4.46 จุด ปัจจุบันอยู่ที่ -4.4 จุด ยังไม่เปิดกว้างมากพอจึงแนะนำ Wait & See

SET50 Option: แนะนำให้ปรับราคาเปิด Long S50H22C975 ไปที่ 25 จุด (SET50= 990) เป้าทำกำไรที่ 35 จุด (SET50= 1000) Cut Loss 3 จุดจากทุน คาดว่า SET50 ระยะสั้นน่าจะผันผวนในกรอบแคบ ระยะกลางยังเป็นแนวโน้มขึ้น

	แนวรับ	แนวต้าน
SET50	990	1000
S50H22	985	995

*ภายใต้สภาวะที่ตลาดเผชิญกับความผันผวนสูง ฝ่ายวิจัยฯจึงได้มีการเพิ่มช่องทางติดตามคำแนะนำกลยุทธ์การซื้อขายระหว่างวันผ่าน 2 ช่องทาง คือ

แอปพลิเคชัน  ASP SMART [ดาวน์โหลด](#)

Telegram **ASIA PLUS GROUP** [ติดตามข่าวสารการลงทุน](#)

FOLLOW NOW  [Asia Plus Group](#)

DERIVATIVES TALK

กลยุทธ์การลงทุนอนุพันธ์

BY RESEARCH DIVISION



	Last	1Yr Hist. Volatility	2Week Hist. Volatility
SET50 Index	996.96	15.5848	13.14892

Call Option

	Premium	Chg	Break Even	Intrinsic Value	Time Value	All-in-Premium	Theory Price	Volume	Open Interest	Implied Volatility	Delta	Effective Gearing	Time Decay
S50H22C1025	8.90	-0.40	> 1033.9	0.00	8.90	3.71%	8.50	266	4992	11.93	0.27	30.40	0.0
S50H22C1000	17.20	-0.30	> 1017.2	0.00	17.20	2.03%	16.78	339	5698	11.84	0.44	25.32	0.0
S50H22C975	31.20	-1.10	> 1006.2	21.96	9.24	0.93%	29.51	556	3677	12.79	0.61	19.58	0.0
S50H22C950	51.20	0.00	> 1001.2	46.96	4.24	0.43%	46.76	23	1110	14.78	0.74	14.38	0.0
S50H22C925	71.50	0.80	> 996.5	71.96	#N/A	N/A	67.68	0	290	13.50	0.87	12.12	0.0

Put Option

	Premium	Chg	Break Even	Intrinsic Value	Time Value	All-in-Premium	Theory Price	Volume	Open Interest	Implied Volatility	Delta	Effective Gearing	Time Decay
S50H22P1025	44.00	0.50	< 981	28.04	15.96	-1.60%	43.26	20	175	11.37	-0.74	-17.32	0.0
S50H22P1000	26.80	-0.20	< 973.2	3.04	23.76	-2.38%	26.55	80	1476	11.97	-0.56	-20.71	0.0
S50H22P975	16.30	-0.30	< 958.7	0.00	16.30	-3.84%	14.30	285	3682	13.03	-0.38	-22.83	0.0
S50H22P950	9.90	-0.50	< 940.1	0.00	9.90	-5.70%	6.57	356	6263	14.31	-0.25	-23.88	-0.1
S50H22P925	6.00	-0.40	< 919	0.00	6.00	-7.82%	2.50	237	4520	15.46	-0.16	-24.24	-0.1

ที่มา: สายงานวิจัย บล. เอเชีย พลัส

ภาพรวมการซื้อขาย SET50 Index

UNDERLYING	Close	Chg	%Chg	สรุปการซื้อขาย
SET50	996.96	-1.41	-0.14%	13/1/22

Symbol	Settle	Chg	%Chg	Vol.	OI	OI Chg
S50F22	993.70	0.1	0.0%	60	691	57
S50G22	990.70	-0.5	-0.1%	3	210	17
S50H22	990.40	0.2	0.0%	76,220	372,412	11,801
S50M22	986.20	0.1	0.0%	6,723	40,444	-1,131
S50U22	983.10	0.1	0.0%	1,638	15,396	-26
S50Z22	983.20	-0.1	0.0%	1,474	3,823	0

SET50 Futures	Long(Short) : สัปดาห์	สะสม Long(Short)				
	Long	Short	Net	2 วัน	2 สัปดาห์	1 เดือน
สถานะ	13,546	14,241	-695	1,861	2,981	-8,205
ค้างขาด	36,747	28,209	8,538	11,577	4,965	38,852
รายย่อย	35,825	43,668	-7,843	-13,438	-7,946	-30,647

ที่มา: สายงานวิจัย บล. เอเชีย พลัส

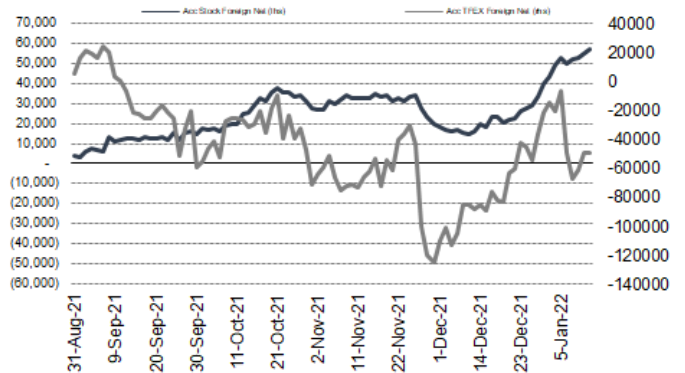
คาดการณ์ Spread ณ สิ้นเดือนจาก ASPS Model

เป้าหมาย Spread ซีรียโกล - ซีรียโกล						
	S50J21	S50K21	S50M21	S50N21	S50Q21	S50U21
	ณ 29 เม.ย.64	ณ 28 พ.ค.64	ณ 29 มิ.ย.64	ณ 29 ก.ค.64	ณ 30 ส.ค.64	ณ 29 ก.ย.64
S50J21						
S50K21	-1.68					
S50M21	-1.28	0.40				
S50N21	-1.16	0.53	0.13			
S50Q21	-5.13	-3.62	-4.02	-4.15		
S50U21	-5.81	-4.13	-4.53	-4.66	-0.51	

*สมมติฐานอัตราดอกเบี้ยนโยบายระหว่าง มิ.ย. - ก.ย. 64 เท่ากับ 0.5%

ที่มา: สายงานวิจัย บล. เอเชีย พลัส

ความสัมพันธ์สถานะของนักลงทุนต่างประเทศ ในตราสารทุน และ SET50 Futures



ที่มา: สายงานวิจัย บล. เอเชีย พลัส

SET50 ที่ระดับค่า PER ต่างๆ

SET 50 Sensitivity	ม.ค. 65E	มี.ค. 65E	เม.ย. 65E	พ.ค. 65E	มิ.ย. 65E	ก.ย. 65E	ธ.ค. 65E
PER 20	933	952	961	971	980	1,008	1,036
PER 20.5	957	976	985	995	1,005	1,033	1,062
PER 21	980	1,000	1,009	1,019	1,029	1,058	1,088
PER 21.5	1,003	1,023	1,033	1,043	1,054	1,084	1,114
PER 22	1,027	1,047	1,057	1,068	1,078	1,109	1,140
PER 22.5	1,050	1,071	1,082	1,092	1,103	1,134	1,166
PER 23	1,073	1,095	1,106	1,116	1,127	1,159	1,191
PER 23.5	1,097	1,119	1,130	1,141	1,152	1,184	1,217

ที่มา: สายงานวิจัย บล. เอเชีย พลัส



Single Stock Futures

Long KBANKH22

กำไรสุทธิ 9M64 ขยายตัว 74% YoY และคิดเป็นสัดส่วน 90% ของประมาณการเดิมแม้แนวโน้มกำไรสุทธิ 4Q64 อ่อนตัว QoQ เพราะค่าใช้จ่ายดำเนินงานสูงขึ้น แต่รายได้มีแรงส่งจากสินเชื่อและรายได้ค่าธรรมเนียมฯ ตามปัจจัยฤดูกาล ประเมินกำไรสุทธิปี 2564 เท่ากับ 3.6 หมื่นล้านบาท เติบโต 22% YoY และปี 2565 ที่ 3.8 หมื่นล้านบาท เพิ่ม 6.5% YoY จากรายได้ดอกเบี้ยรับฯ ตามฐานสินเชื่อขยายตัว และรายได้ค่าธรรมเนียมฯ ขับเคลื่อนด้วยการฟื้นตัวของกิจกรรมทางเศรษฐกิจ

ภาพทางเทคนิค Breakout เส้นกอด Downtrend ตามมาด้วยแท่งเทียน Bullish Breakout กลับขึ้นมายืนเหนือเส้น EMA 10 วัน สะท้อนแรงซื้อกลับเข้าสนับสนุนแบบมีนัยสำคัญ ประเมินเป้าหมายทำกำไรไว้บริเวณ 145.00 บาท

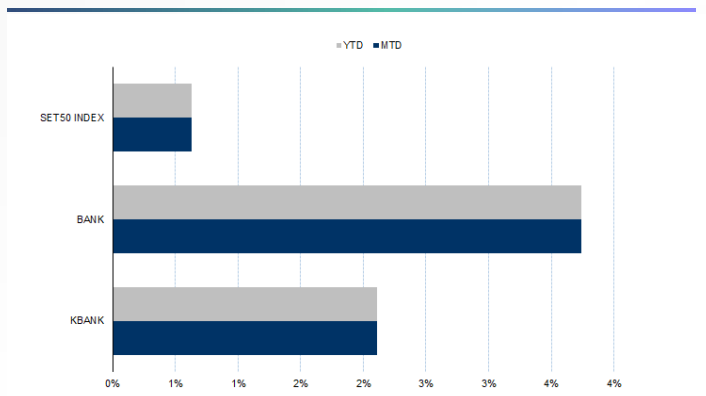
กลยุทธ์การลงทุน

สถานะ Long KBANKH22 ทุน 143.10 บาท ปัจจุบันกำไร 22.4% เป้าทำกำไร 148 บาท และ Lock กำไร 10% ที่ 144.50 บาท

Future							Underlying			
Future	Settle Price	Basis	Vol	OI	OI Change	Leverage	Upside	PER 65F	PBV 65F	EPS GROWTH 65F
KBANKH22	145.79	0.50	3811	6177	-122	11.09	10.88%	9.19	0.72	21.05%

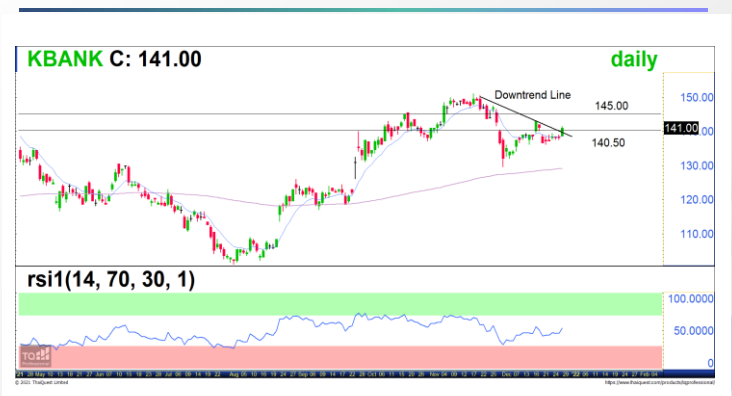
ที่มา: สายงานวิจัย บล. เอเชีย พลัส

Historical Price



ที่มา: สายงานวิจัย บล. เอเชีย พลัส

คำนวณกำไรขาดทุนของ Stock Futures



ที่มา: สายงานวิจัย บล. เอเชีย พลัส

DERIVATIVES TALK

กลยุทธ์การลงทุนอนุพันธ์

BY RESEARCH DIVISION



Long STECH22

การทำงานหน้างานกลับสู่ภาวะปกติ คาดจะเห็นรายได้ฟื้นตัวชัดเจนใน 4Q64 ต่อเนื่องถึงปี 2565 สร้างรายได้ก่อสร้างเติบโตไม่ต่ำกว่า 20%YoY Backlog มี 9.5หมื่นล้านบาท ไม่รวมงานรอเซ็นสัญญาอย่างโรงไฟฟ้าทางคู่เด่นชัย-เชียงใหม่, O&M มอเตอร์เวย์ 2 เส้นทางและส่วนต่อขยายรถไฟฟ้าสายสีชมพูเข้าเมืองทองธานี รวมไม่ต่ำกว่า 2 หมื่นล้านบาท ขณะที่พื้นฐานแข็งแกร่งทั้ง Backlog และฐานะการเงิน ประเมิน FV อิง PER 24 เท่า 18 บาท

ภาพทางเทคนิค แนวโน้มขาขึ้น สนับสนุนด้วยเส้น EMA 10 วัน พร้อมสัญญาณเปิด Upside จากแท่งเทียน Hammer ประเมินเป้าหมายทำกำไรไว้ที่ 15.50 บาท

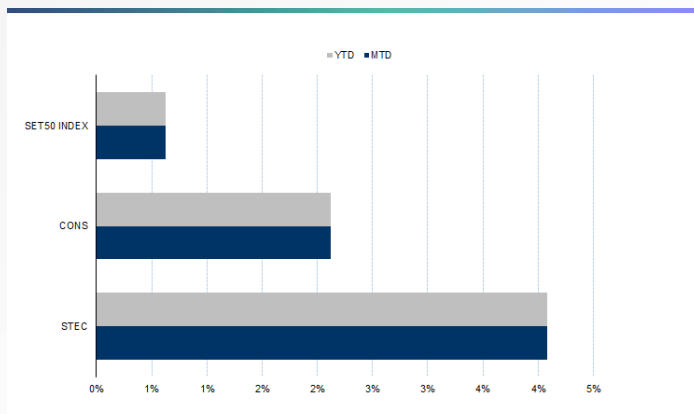
กลยุทธ์การลงทุน

ปรับจุดเข้า Long STECH22 ไปที่ 15.20 บาท เป้าทำกำไรที่ 15.60 บาท Cut Loss 0.20 บาทจากทุน

Future							Underlying			
Future	Settle Price	Basis	Vol	OI	OI Change	Leverage	Upside	PER 65F	PBV 65F	EPS GROWTH 65F
STECH22	15.40	0.01	455	10828	404	7.16	22.44%	33.88	1.51	-40.28%

ที่มา: สายงานวิจัย บล. เอเชีย พลัส

Historical Price



ที่มา: สายงานวิจัย บล. เอเชีย พลัส

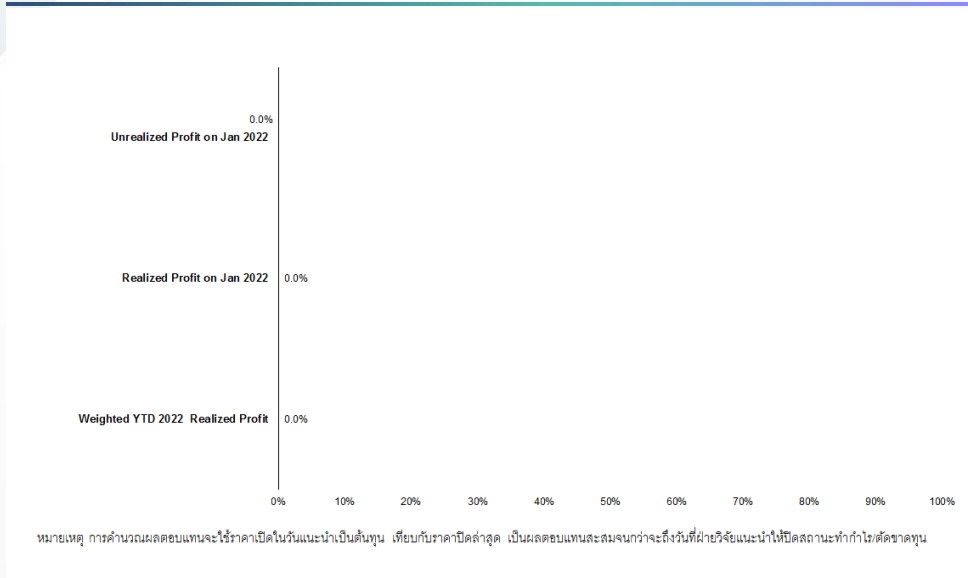
Technical Chart



ที่มา: สายงานวิจัย บล. เอเชีย พลัส



Tracking Performance



ที่มา: สายงานวิจัย บล. เอเซีย พลัส

Top 20 Most Active Volume

	Future	Settle Price	Basis	Vol	OI	OI Change	Leverage	Resistance	Support
1	SIRIH22	1.27	0.01	27098	108327	322	11.05	1.32	1.26
2	JASH22	3.56	0.04	23172	74366	10037	7.72	3.71	3.52
3	CHGH22	3.76	0.02	12565	10675	500	14.06	3.65	3.55
4	BCHH22	20.95	0.05	9618	7346	-50	16.67	20.73	20.02
5	WHAH22	3.52	0.04	8886	66099	2054	8.33	3.49	3.37
6	SUPERH22	0.96	0.01	8422	81667	0	6.25	0.98	0.96
7	GUNKULH22	5.74	-0.01	8152	106049	19560	21.62	6.13	5.51
8	IRPCH22	3.92	0.00	6850	23741	1269	11.46	4.10	3.89
9	THANIH22	4.53	-0.03	5567	24734	512	4.71	4.68	4.51
10	TRUEH22	4.66	0.02	4833	96607	12017	12.21	4.66	4.53
11	GPSCH22	85.50	0.00	4181	8919	121	9.74	91.76	83.91
12	BAMH22	21.35	0.15	4058	10205	-96		3.31	3.31
13	CPALLH22	59.25	0.75	3879	6593	115	13.27	9.43	9.25
14	KBANKH22	143.00	0.50	3811	6177	-122	11.09	3.31	3.31
15	CPFH22	27.00	0.25	3675	21843	325	8.69	9.43	9.25
16	PTGH22	15.00	0.10	3624	32008	500	5.30	2.04	2.00
17	QHH22	2.30	0.02	2794	4159	0	12.00	6.34	6.14
18	EAH22	98.43	-0.57	2615	17715	102	16.70	4.93	4.62
19	STPIH22	6.40	0.15	2587	18534	1004	9.67	4.17	4.11
20	ORIH22	11.54	-0.06	2502	8763	0	11.31	38.40	38.16

ที่มา: สายงานวิจัย บล. เอเซีย พลัส

DERIVATIVES TALK

กลยุทธ์การลงทุนอนุพันธ์

BY RESEARCH DIVISION

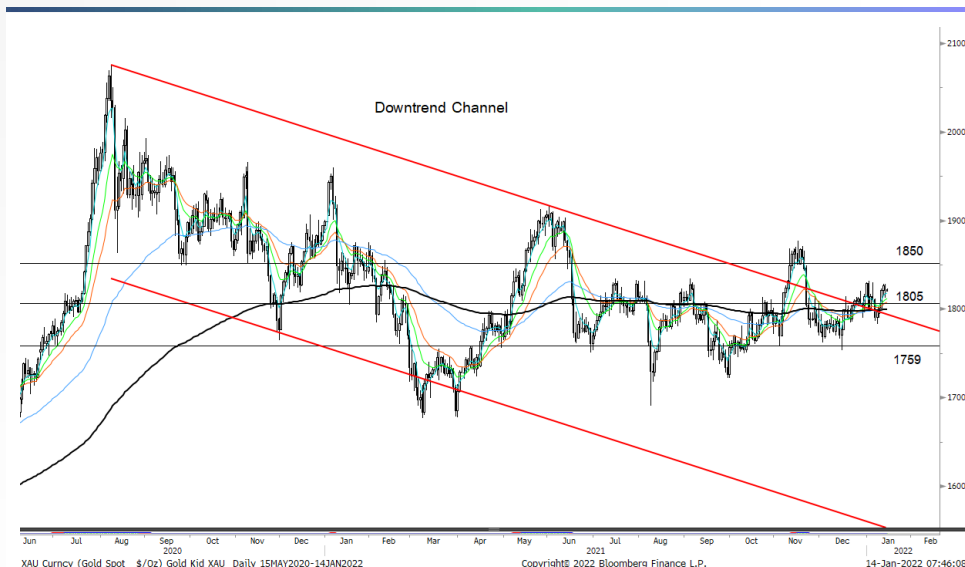
Gold Futures

ราคาทองคำตลาดสหรัฐเมื่อคืน ลดลง 3.5 เหรียญฯ ปิดที่ 1,822 เหรียญฯ มีแรงกดดันจากการตีตัวขึ้นของอัตราผลตอบแทนพันธบัตรสหรัฐ และความกังวลเกี่ยวกับการปรับขึ้นดอกเบี้ย หลังเจ้าหน้าที่ธนาคารกลางสหรัฐ (เฟด) หลายคนออกมาสนับสนุนการขึ้นดอกเบี้ยสหรัฐในเดือน มี.ค. นี้ เพื่อสกัดเงินเฟ้อ อย่างไรก็ตามการลดลงของราคาทองคำเป็นไปอย่างจำกัด เพราะมีแรงพยุงจากค่าเงินดอลลาร์สหรัฐอ่อนค่า ภายหลังสหรัฐเปิดเผยข้อมูลเศรษฐกิจที่น่าผิดหวัง โดยจำนวนผู้ขอรับสวัสดิการว่างงานเพิ่มขึ้นแตะจุดสูงสุดตั้งแต่ พ.ย. 2564 และสวนทางจากนักวิเคราะห์คาดไว้ สำหรับวันนี้ ทางสหรัฐจะรายงานยอดค้าปลีก, ดัชนีภาคการผลิต และดัชนีความเชื่อมั่นผู้บริโภค เป็นต้น

กลยุทธ์การลงทุน

ราคาทองคำ GFG22 เมื่อคืน ลดลง 110 บาท ปิดที่ 28,760 บาท (1,821 เหรียญฯ) ใกล้เคียงราคาทองคำตลาด spot ล่าสุดที่เคลื่อนไหวบริเวณ 1,821-1,822 เหรียญฯ คาดราคา GFG22 วันนี้จะอยู่ในกรอบ 28,650-29,000 บาท จากทิศทางราคาทองคำยังอยู่ในกรอบที่ประเมินไว้ 1,810-1,830 เหรียญฯ ฝ่ายวิจัยคงแนะนำให้ Trading บริเวณ 28,580-28,890 บาท แต่หากราคาขยับขึ้นไปแตะกรอบบน แนะนำให้รอเปิดสถานะ Short พร้อมกำหนดจุด cut loss ไว้ 100 จากทุน เพื่อป้องกันความเสี่ยง หากราคาทองคำเคลื่อนไหวผิดจากคาด

เทคนิค Gold Spot



ที่มา: สายงานวิจัย บล. เอเชีย พลัส

Gold Futures

FUTURES	Last	Chg	%Chg	Vol	OI	OI Chg
GFG22	28,760	-10	-0.03	95	314	-59
GF322	28,780	-10	-0.03	40	246	-8
GFM22	28,750	-70	-0.24	-	-	0

Mini Gold Futures

	Last	Chg	%Chg	Vol	OI	OI Chg
GF10G22	28,760	10	0.03	3,249	6,887	75
GF10J22	28,770	-10	-0.03	2,505	5,061	594
GF10M22	28,800	-10	-0.03	146	125	0

หมายเหตุ : ราคาปิดของ Gold Futures (Night Session) Settle ณ เวลา 22.00 น. และปริมาณการซื้อขายเกิดขึ้นในช่วงเวลา 19.30-22.30 น.

ที่มา: สายงานวิจัย บล. เอเชีย พลัส

DERIVATIVES TALK

กลยุทธ์การลงทุนอนุพันธ์

BY RESEARCH DIVISION



GOLD Technical

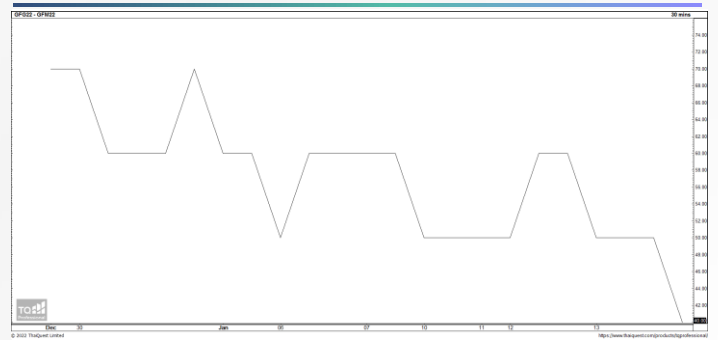
ทิศทางราคาทองคำ เกิดสัญญาณ Breakout แนวต้าน 1805 เหรียญฯ ทำให้ในระยะถัดไปมีลุ้น Technical Rebound ต่อแนวต้านถัดไปที่ 1850 เหรียญฯ

การแปลงราคาทองคำให้เป็นบาท

GOLD London AM (USD/Ounce)	FX (บาท/ USD)				
	30.50	30.75	31.00	31.25	31.50
1,760	25,516	25,725	25,934	26,143	26,352
1,790	25,951	26,163	26,376	26,589	26,801
1,820	26,385	26,602	26,818	27,034	27,251
1,850	26,820	27,040	27,260	27,480	27,700
1,880	27,255	27,479	27,702	27,926	28,149
1,910	27,690	27,917	28,144	28,371	28,598
1,940	28,125	28,356	28,586	28,817	29,047
1,970	28,560	28,794	29,028	29,262	29,497
2,000	28,995	29,233	29,470	29,708	29,946

ที่มา: สายงานวิจัย บล. เอเชีย พลัส

Spread ระหว่าง GFG22 – GFM22



ที่มา: สายงานวิจัย บล. เอเชีย พลัส

คำนวณกำไรขาดทุนของ Gold Futures

นักลงทุนรายย่อย (ค่าธรรมเนียม 490.10 บาท/สัญญา/ข้าง)				
ราคาปิด future	เปลี่ยนแปลง	กำไร (ขาดทุน)	ค่าธรรมเนียม+ VAT (บาท)	กำไร(ขาดทุน)สุทธิ
29,010.00	250.0	12,500	(1,049)	11,451
28,960.00	200.0	10,000	(1,049)	8,951
28,910.00	150.0	7,500	(1,049)	6,451
28,860.00	100.0	5,000	(1,049)	3,951
28,810.00	50.0	2,500	(1,049)	1,451
28,760.00	0.0	-	(1,049)	(1,049)
28,710.00	-50.0	(2,500)	(1,049)	(3,549)
28,660.00	-100.0	(5,000)	(1,049)	(6,049)
28,610.00	-150.0	(7,500)	(1,049)	(8,549)
28,560.00	-200.0	(10,000)	(1,049)	(11,049)
28,510.00	-250.0	(12,500)	(1,049)	(13,549)

ที่มา: สายงานวิจัย บล. เอเชีย พลัส

คำนวณกำไรขาดทุนของ Mini Gold Futures

นักลงทุนรายย่อย (ค่าธรรมเนียม 98.10 บาท/สัญญา/ข้าง)				
ราคาปิด future	เปลี่ยนแปลง	กำไร (ขาดทุน)	ค่าธรรมเนียม+ VAT (บาท)	กำไร(ขาดทุน)สุทธิ
29,010.00	250.0	2,500	(210)	2,290
28,960.00	200.0	2,000	(210)	1,790
28,910.00	150.0	1,500	(210)	1,290
28,860.00	100.0	1,000	(210)	790
28,810.00	50.0	500	(210)	290
28,760.00	0.0	-	(210)	(210)
28,710.00	-50.0	(500)	(210)	(710)
28,660.00	-100.0	(1,000)	(210)	(1,210)
28,610.00	-150.0	(1,500)	(210)	(1,710)
28,560.00	-200.0	(2,000)	(210)	(2,210)
28,510.00	-250.0	(2,500)	(210)	(2,710)

ที่มา: สายงานวิจัย บล. เอเชีย พลัส