

STRATEGIC MOVE

ปรับหมากกลยุทธ์ (ภาคบ้าย)

BY RESEARCH DIVISION

9 มีนาคม 2565

ทิศทางตลาดฯ ภาคเช้า

ตลาดหุ้นเอเชียเช้านี้ฟื้นตัวขึ้นในหลายๆ ประเทศ นำโดย ตลาดหุ้นฟิลิปปินส์ +1.52% ตลาดหุ้นไต้หวัน +1.35% หลังจากตลาดปรับลงก่อนหน้านี้ ขณะที่ นักลงทุนจับตามผลกระทบทางเศรษฐกิจจากสงครามระหว่างรัสเซียและยูเครน หลัง โจ ไบเดน ประกาศคว่ำบาตรการนำเข้าน้ำมันจากรัสเซีย ส่วน SET Index เช้านี้ ปิด +7.16 จุด หลักๆมาจากกลุ่มสายการบิน AOT +1.99% กลุ่มอิเล็กทรอนิกส์ DELTA +2.10% และ ค่าปลีก COM7 +6.75%

แนวโน้มตลาดฯ ภาคบ้าย

สินทรัพย์เสี่ยงยังอยู่ในภาวะผันผวนตามสถานการณ์ยูเครนและรัสเซีย ล่าสุด สหรัฐฯ ประกาศมาตรการคว่ำบาตรเพิ่มเติมจากการระงับนำเข้าน้ำมันจากรัสเซียทำให้ราคาน้ำมันดิบปรับขึ้นมายืนที่ 130 เหรียญฯ อีกด้านหนึ่งประธานาธิบดียูเครนเผยว่าจะยอมรับข้อตกลงของรัสเซียเรื่องไม่เข้าร่วม NATO ส่วนข้อเสนออื่นๆต้องติดตามในการเจรจาในวันพรุ่งนี้ สำหรับทิศทางต่อตลาดหุ้นบ้านเราเชื่อว่าแรงกดดันในวันนี้จะลดลงหลังจากตอบรับความกังวลไปมาก ประกอบกับแรงเร่งปิด Block Trade ที่จะทุเลาลง หลังในช่วง 2 วันที่ผ่านมาเร่งปิดสถานะไปคิดเป็นวงเงิน 9.55 พันล้านบาท ทำให้วงเงินสถานะ Block Trade คงค้างล่าสุดลดลงเหลือ 4.36 หมื่นล้านบาท ซึ่งถือว่าใกล้เคียงกับฐานรอบก่อนช่วง พ.ย. 64 ที่ 3.9 หมื่นล้านบาท หากภาพตลาดไม่ได้ปรับรุ่งเร็ว แรงซ้ด้าบสองจาก Block Trade จะเบาลงเช่นกัน คาด SET Index บ้ายนี้แกว่งในกรอบ 1615-1640 จุด กลยุทธ์ชอบ DTAC CPALL และ KBANK ส่วนหุ้นเทคนิคชอบ NETBAY และ GLOBAL

| | |
|----------------------------|-------------------|
| SET Index (จุด) | 1,628.42 |
| เปลี่ยนแปลง (จุด) | +9.32 (+0.58%) |
| มูลค่าการซื้อขาย (ล้านบาท) | 63,827.64 |

RESEARCH DIVISION

บริษัทหลักทรัพย์ เอเชีย พลัส

เกิดศักดิ์ ทวีธีระสสร

นักวิเคราะห์ปัจจัยพื้นฐานด้านตลาดทุน และ-ทางเทคนิค
เลขทะเบียนนักวิเคราะห์: 004132

ชาญชัย พันพานาภิจ

นักวิเคราะห์ปัจจัยพื้นฐานด้านตลาดทุน และ-ทางเทคนิค
เลขทะเบียนนักวิเคราะห์: 064045

ธนัฐธส เกิดเนตส

ผู้ช่วยนักวิเคราะห์

กราฟเทคนิค SET INDEX ราย 60 นาที

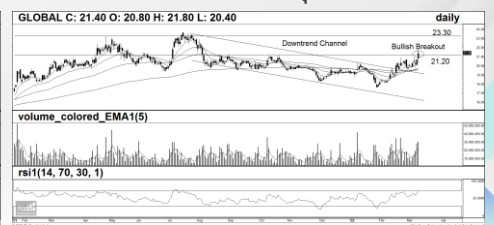
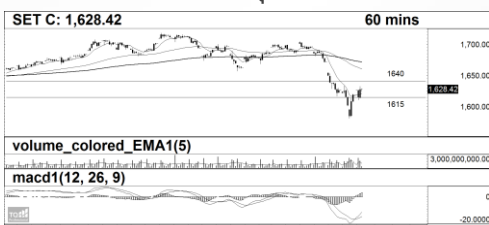
TECHNICAL SIGNAL BUY : NETBAY

TECHNICAL SIGNAL BUY : GLOBAL

แนวรับ/แนวต้าน (จุด) 1,615/1,640

แนวรับ/แนวต้าน (จุด) 25.00/27.50

แนวรับ/แนวต้าน (จุด) 21.20/23.30



STRATEGIC MOVE

ปรับมหากกลยุทธ์ (ภาคขาย)

BY RESEARCH DIVISION

ที่มา: สายงานวิจัย บล. เอเชีย พลัส

*หมายเหตุ: สำหรับคำแนะนำหุ้นทางเทคนิค หากราคาไม่ถึงเป้าหมายที่กำหนดภายใน 3 วันทำการ แนะนำปิดสถานะเพื่อลดความเสี่ยง

กลยุทธ์การลงทุนอื่นๆ

หุ้นกลุ่ม หุ้นใหญ่พื้นฐาน SCC IML ADVANC หุ้นที่ได้ประโยชน์จาก Bond Yield ที่มีแนวโน้มปรับขึ้นในระยะกลาง-ยาว BLA KBANK SCB หุ้นที่ปันผลสูง MCS TISCO AP THANI

Technical Buy:

NETBAY รับบริเวณ 25.00 บาท เป้าทำกำไร 27.50 บาท และ Cut Loss 24.30 บาท

Technical Buy:

GLOBAL รับบริเวณ 21.20 บาท เป้าทำกำไร 23.30 บาท และ Cut Loss 20.60 บาท

ย่อนรอยกลยุทธ์

SET50 Futures:

แนะนำ Trading S50H22 ในกรอบ 970- 990 จุดและ Long กรอบล่าง

SET50 Option:

รอเปิดสถานะ Long Call S50H22C975 ที่ 10 จุด (SET50 = 970) เป้าทำกำไรที่ 30 จุด (SET50=990) Cut Loss 3 จุดจากทุน

Stock Futures:

แนะนำ Long KBANKH22 บริเวณ 154.25 บาท เป้าทำกำไร 158.25 บาท cut loss 2 บาทจากทุน แนะนำ Long CPALLH22 บริเวณ 65.50 บาท เป้าทำกำไร 67.00 บาท cut 0.50 บาทจากทุน

GOLD Futures:

ความกังวลต่อสถานการณ์ยูเครน-รัสเซียยังเป็นแรงผลักดันราคาทองคำ แนะนำ Trading GFJ22 ในกรอบ 31,890-32,520 บาท (2020-2060\$)