

STRATEGIC MOVE

ปรับหมากกลยุทธ์ (ภาคขาย)

BY RESEARCH DIVISION

14 มีนาคม 2565

ทิศทางตลาดฯ ภาคเช้า

ตลาดหุ้นเอเชียช่วงเช้าแกว่งปรับฐานเสียส่วนใหญ่ นำโดย ตลาดหุ้น ฮองกง -2.32% ตลาดหุ้นจีน -1.47% ตลาดหุ้นฟิลิปปินส์ -0.98% จากความกังวลสถานการณ์ ยูเครน-รัสเซีย และการระบาดของโควิด-19 ในจีน ขณะที่ SET Index เข้านี้กลับมามีปิด +1.69 จุด คิดเป็น +0.10% หลักๆมาจาก กลุ่มพลังงาน GULF +1.57% กลุ่ม ธ.พ. SCB +1.30% KBANK +1.27% สวนทางกับ กลุ่มอิเล็กทรอนิกส์ DELTA -2.65% กลุ่มปิโตรเคมี PTTGC -1.47%

แนวโน้มตลาดฯ ภาคบ่าย

คาด SET Index บ่ายนี้แกว่งทรงตัว 1655-1665 จุด ความขัดแย้งระหว่างรัสเซีย-ยูเครนอยู่ในช่วงติดตามพัฒนาการ โดยตราบที่มาตรการทางทหารยังจำกัดขอบเขตอยู่ภายในยูเครนเชื่อว่าแรงกดดันต่อตลาดหุ้นจะเริ่มจำกัด แต่ประเด็นที่อาจสร้างความเสี่ยงต่อเศรษฐกิจและตลาดหุ้นในระยะถัดไปมองไปที่ผลของมาตรการคว่ำบาตรจากนานาชาติต่อรัสเซียที่อาจความท้าทายต่อการเติบโตของเศรษฐกิจโลกในปีนี้ ส่วนประเด็นในประเทศสถานการณ์ COVID-19 ในประเทศจำนวนผู้ติดเชื้อยังทรงตัวสูงกว่า 2 หมื่นรายแต่อย่างไรก็ตามล่าสุดรัฐบาลเตรียมพิจารณาผ่อนคลายมาตรการเพิ่มเติมในการประชุม ศบค.ชุดใหญ่ ในวันที่ 18 มี.ค. มองเป็นบวกต่อหุ้นกลุ่ม Reopening ชอบ CPALL MAKRO สำหรับกลยุทธ์ชอบหุ้นที่ได้ประโยชน์จากราคาพลังงานปรับลง GPSC BJC หุ้นได้ประโยชน์ในยามดอกเบี้ยเป็นขาขึ้น SCB KBANK รวมถึงหุ้นท่องเที่ยว Reopening MINT AOT ส่วนหุ้นเทคนิคชอบ AEONTS และ ONEE

SET Index (จุด)	1,659.70
เปลี่ยนแปลง (จุด)	+1.69
	(+0.10%)
มูลค่าการซื้อขาย (ล้านบาท)	33,613.75

RESEARCH DIVISION

บริษัทหลักทรัพย์ เอเชีย พลัส

เกิดศักดิ์ ทวีธีระสสร

นักวิเคราะห์ปัจจัยพื้นฐานด้านตลาดทุน และทางเทคนิค
เลขทะเบียนนักวิเคราะห์: 004132

ชาญชัย พันพานากิจ

นักวิเคราะห์ปัจจัยพื้นฐานด้านตลาดทุน และทางเทคนิค
เลขทะเบียนนักวิเคราะห์: 064045

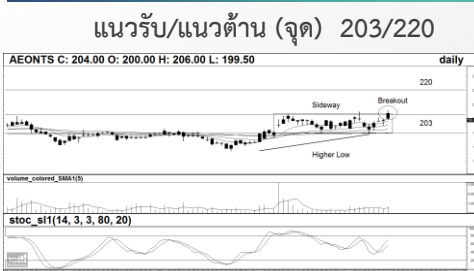
ธนัฐธ เกิดเนตร

ผู้ช่วยนักวิเคราะห์

กราฟเทคนิค SET INDEX ราย 60 นาที

TECHNICAL SIGNAL BUY : AEONTS

TECHNICAL SIGNAL BUY : ONEE



ที่มา: สายงานวิจัย บล. เอเชีย พลัส

ข้อมูลในเอกสารฉบับนี้ รวบรวมมาจากแหล่งข้อมูลที่เชื่อถือได้ อย่างไรก็ตาม บริษัทหลักทรัพย์ เอเชีย พลัส จำกัด ไม่สามารถที่จะยืนยันหรือรับรองความถูกต้องของข้อมูลเหล่านี้ได้ ไม่ว่าประการใดๆ บทวิเคราะห์ในเอกสารนี้ จัดทำขึ้นโดยอ้างอิงหลักเกณฑ์ทางวิชาการเกี่ยวกับหลักการวิเคราะห์ และมีได้เป็นการชี้แนะ หรือเสนอแนะให้ซื้อหรือขายหลักทรัพย์ใดๆ การตัดสินใจซื้อหรือขายหลักทรัพย์ใดๆ ของผู้อ่าน ไม่ว่าจะเกิดจากการอ่านบทความในเอกสารนี้หรือไม่ก็ตาม ล้วนเป็นผลจากการพิจารณาของผู้อ่าน โดยไม่มีส่วนเกี่ยวข้องกับหรือพันธะผูกพันใดๆ กับ บริษัทหลักทรัพย์ เอเชีย พลัส จำกัด ไม่ว่ากรณีใด

STRATEGIC MOVE

ปรับมหากกลยุทธ์ (ภาคขาย)

BY RESEARCH DIVISION

*หมายเหตุ: สำหรับคำแนะนำหุ้นทางเทคนิค หากราคาไม่ถึงเป้าหมายที่กำหนดภายใน 3 วันทำการ แนะนำปิดสถานะเพื่อลดความเสี่ยง

กลยุทธ์การลงทุนอื่นๆ

หุ้นกลุ่ม หุ้นใหญ่พื้นฐาน SCC IVL ADVANC หุ้นที่ได้ประโยชน์จาก Bond Yield ที่มีแนวโน้มปรับขึ้นในระยะกลาง-ยาว BLA KBANK SCB หุ้นที่ปันผลสูง MCS TISCO AP THANI

Technical Buy:

AEONTS รับบริเวณ 203 บาท เป้าทำกำไร 220 บาท และ Cut Loss 197 บาท

Technical Buy:

ONEE รับบริเวณ 11.10 บาท เป้าทำกำไร 12.00 บาท และ Cut Loss 10.70 บาท

ย้อนรอยกลยุทธ์

SET50 Futures:

แนะนำ Trading S50H22 กรอบ 1000 – 1005 จุด

SET50 Option:

รอเปิด Long S50H22C975 ที่ 23 จุด (SET50= 993) เป้าทำกำไรที่ 40 จุด (SET50= 1010) Cut Loss 3 จุดจากทุน

Stock Futures:

แนะนำถือสถานะ Long KBANKH22 ทุน 157.50 บาท กำไร 13.75% เป้าทำกำไรที่ 162.50 บาท Lock กำไร 10% ที่ 158.75 บาท แนะนำเปิด Long GPSCH22 ที่บริเวณ 67.25 บาท เป้าทำกำไรที่ 69.25 บาท Cut Loss 1 บาทจากทุน

GOLD Futures:

สถานะ Short GFJ22 ทุนเฉลี่ย 31440 บาท แนะนำถือ เป้าทำกำไรที่ 31030 บาท (1960\$) Cut Loss 100 บาทจากทุน