

STRATEGIC MOVE

ปรับหมากกลยุทธ์ (ภาคบ้าย)

BY RESEARCH DIVISION

17 มีนาคม 2565

ทิศทางตลาดฯ ภาคเช้า

ตลาดหุ้นเอเชียช่วงเช้าปิดบวกตามทิศทางตลาดหุ้นดาวโจนส์วานนี้ พุ่งกว่า 500 จุด นำโดย ตลาดหุ้นฮ่องกง +6.33% ตลาดหุ้นญี่ปุ่น +3.48% ตอรับ FED ประกาศขึ้นอัตราดอกเบี้ยตามคาดการณ์ นอกจากนี้ยังได้แรงหนุนจากความคืบหน้าการเจรจาระหว่างรัสเซียและยูเครน ขณะที่ SET Index ปิดบวก 16.68 จุด หลักๆมาจากกลุ่มอิเล็กทรอนิกส์ DELTA +5.39% HANA +5.26% กลุ่มปิโตรเคมี +5.65% หนุนจากอุปสงค์ PET ที่แข็งแกร่ง

แนวโน้มตลาดฯ ภาคบ้าย

ปัจจัยที่เคยกังวลในระยะสั้นคลายตัวทั้งในส่วนของความตึงเครียดยูเครน-รัสเซียที่ยังอยู่ในช่วงการเจรจา ขณะที่ผลการประชุม FED ส่งสัญญาณการดำเนินนโยบายการเงินที่เข้มงวดมากขึ้นแต่ก็ไม่ได้เหนือกว่าที่ตลาดคาดหวังน่าจะหนุนให้ SET Index ประคองตัวในแดนบวกต่อแต่ Momentum จะเบาลงตามกรอบ 1680-1690 จุด ส่วนประเด็นอื่นๆให้ความสนใจที่ กกพ.มีมติให้ปรับขึ้นค่าไฟฟ้าผันแปร (ค่าเอฟที) สำหรับเรียกเก็บค่าไฟฟ้าในรอบเดือน พ.ค.-ส.ค. 65 เพิ่มขึ้น 23.38 สตางค์/หน่วย ส่งผลให้อัตราค่าไฟฟ้าเฉลี่ยอยู่ที่ 4.0 บาทต่อหน่วย หรือเพิ่มขึ้น 5.82% จากงวดปัจจุบันถือเป็น sentiment เชิงบวกต่อกลุ่มโรงไฟฟ้า SPP โดยภาพรวมอย่าง BGRIM และ GPSC ที่คาดว่าจะเข้าช่วยชดเชยปัจจัยด้านราคาต้นทุนพลังงานที่สูงขึ้นได้เพิ่มเติมเล็กน้อยในช่วง 2Q65 ส่วนกลยุทธ์อื่นๆยังชอบหุ้น KCE KBANK และ MINT ด้านหุ้นทางเทคนิคชอบ MAKRO และ SKN

SET Index (จุด)	1,684.60
เปลี่ยนแปลง (จุด)	+16.68 (+1.00%)
มูลค่าการซื้อขาย (ล้านบาท)	53,456.69

RESEARCH DIVISION

บริษัทหลักทรัพย์ เอเชีย พลัส

เกิดศักดิ์ ทวีธีระสรว

นักวิเคราะห์ปัจจัยพื้นฐานด้านตลาดทุน และ-ทางเทคนิค
เลขทะเบียนนักวิเคราะห์: 004132

ชาญชัย พันทการนากิจ

นักวิเคราะห์ปัจจัยพื้นฐานด้านตลาดทุน และ-ทางเทคนิค
เลขทะเบียนนักวิเคราะห์: 064045

ธนัฐธ เกิดเนตส

ผู้ช่วยนักวิเคราะห์

กราฟเทคนิค SET INDEX ราย 60 นาที

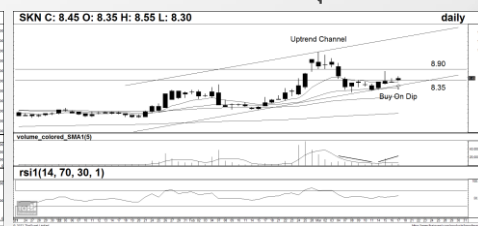
TECHNICAL SIGNAL BUY : MAKRO

TECHNICAL SIGNAL BUY : SKN

แนวรับ/แนวต้าน (จุด) 1,680/1,690

แนวรับ/แนวต้าน (จุด) 41.75/45.25

แนวรับ/แนวต้าน (จุด) 8.35/8.90



ที่มา: สายงานวิจัย บล. เอเชีย พลัส

หมายเหตุ: สำหรับคำแนะนำหุ้นทางเทคนิค หากราคาไม่ถึงเป้าหมายที่กหนดภายใน 3 วันทำการ แนะนำปิดสถานะเพื่อลดความเสี่ยง ข้อมูลในเอกสารฉบับนี้รวบรวมมาจากแหล่งข้อมูลที่น่าเชื่อถือ อย่างไรก็ตาม บริษัทหลักทรัพย์ เอเชีย พลัส จำกัด ไม่สามารถที่จะยืนยันหรือรับรองความถูกต้องของข้อมูลเหล่านี้ได้ ไม่ว่าประการใดๆ บทวิเคราะห์ในเอกสารนี้จัดทำขึ้นโดยอ้างอิงหลักเกณฑ์ทางวิชาการเกี่ยวกับหลักการวิเคราะห์ และมีได้เป็นการชี้แนะ หรือเสนอแนะให้ซื้อหรือขายหลักทรัพย์ใดๆ การตัดสินใจซื้อหรือขายหลักทรัพย์ใดๆ ของผู้อ่าน ไม่ว่าจะเกิดจากการอ่านบทความในเอกสารนี้หรือไม่ก็ตาม ล้วนเป็นผลจากการใช้วิจารณญาณของผู้อ่าน โดยไม่มีส่วนเกี่ยวข้องกับหรือพันธะผูกพันใดๆ กับ บริษัทหลักทรัพย์ เอเชีย พลัส จำกัด ไม่ว่ากรณีใด

STRATEGIC MOVE

ปรับมหากกลยุทธ์ (ภาคบ้าย)

BY RESEARCH DIVISION



กลยุทธ์การลงทุนอื่นๆ

หุ้นกลุ่ม หุ้นใหญ่พื้นฐาน SCC IVL ADVANC หุ้นที่ได้ประโยชน์จาก Bond Yield ที่มีแนวโน้มปรับขึ้นในระยะกลาง-ยาว BLA KBANK SCB หุ้นที่ปันผลสูง MCS TISCO AP THANI

Technical Buy:

MAKRO รับบริเวณ 41.75 บาท เป้าทำกำไร 45.25 บาท และ Cut Loss 40.50 บาท

Technical Buy:

SKN รับบริเวณ 8.35 บาท เป้าทำกำไร 8.90 บาท และ Cut Loss 8.10 บาท

ย้อนรอยกลยุทธ์

SET50 Futures:

สถานะ Long S50H22 ทุน 994 จุด ปิดรับกำไร 11 จุด

SET50 Option:

สถานะ Long S50H22C975 ทุน 26 จุด ปิดรับกำไร 19 จุด

Stock Futures:

ปรับจุดเข้าเปิด Long CPALLH22 ไปที่บริเวณ 66.50 บาท เป้าทำกำไรที่ 68 บาท Cut Loss 0.50 บาทจากทุน, แนะนำให้เปิด long AOTH22 ที่บริเวณ 63.75 บาท เป้าทำกำไรที่ 65.50 บาท Cut Loss 0.75 บาทจากทุน

GOLD Futures:

แนะนำ Trading GFJ22 ในกรอบ 30240 - 30720 บาท (1910-1940\$)