

STRATEGIC MOVE

ปรับหมากกลยุทธ์ (ภาคขาย)

BY RESEARCH DIVISION

21 มีนาคม 2565

ทิศทางตลาดฯ ภาคเช้า

ตลาดหุ้นเอเชียช่วงเช้าแกว่งในแดนลบเสียส่วนใหญ่ นำโดย ตลาดหุ้น เกาหลีใต้ -0.69% ตลาดหุ้นฮ่องกง -0.63% โดยนักลงทุนยังคงจับตาความพยายามของหลายฝ่ายเพื่อหาทางยุติวิกฤตความขัดแย้งระหว่างรัสเซีย-ยูเครน ส่วน SET Index ตีดลบเล็กน้อย 2.64 จุด หลักๆมาจาก กลุ่ม ฐ.พ. SCB -2.53% BBL -2.17% KBANK -1.86% กลุ่มพลังงาน PTT -0.64% BGRIM -2.82%

แนวโน้มตลาดฯ ภาคบ่าย

ประเด็นต่างประเทศยังอยู่สถานการณ์รัสเซีย-ยูเครน ซึ่งการใช้กำลังทางทหารยังมีต่อไป แต่อย่างไรก็ตามการเจรจาทั้งฝั่งที่ยังดำเนินอยู่และเชื่อว่าจะจะเป็นไปในทางที่ดีขึ้นจะทำให้แรงกดดันต่อตลาดหุ้นโลกลดลง ส่วนประเด็นในประเทศให้ความสนใจไปที่การประชุม ครม. ในวันพรุ่งนี้ต่อการพิจารณามาตรช่วยเหลือผลกระทบค่าครองชีพ ภายใต้ปัจจัยแวดล้อมที่ไม่เห็นการเปลี่ยนแปลงจึงมองการอ่อนตัวในช่วงเช้าน่าจะเป็นแรงขายทำกำไรภายใต้ภาวะที่เริ่มขาดปัจจัยใหม่ๆขับเคลื่อน ส่วนบ่ายนี้หากประเมินควบคู่กับปัจจัยทางเทคนิคหลัง SET Index ตีดแนวต้าน 1685 จุด รวมถึงการหลุดหลุดแนวรับที่ 1677 จุดลงมา จึงมองเป็นสัญญาณลบที่อาจทำให้ต้องลงมาปิด Gap ตรง 1668 จุดได้ กลยุทธ์การลงทุนแนะนำหุ้นขนาดใหญ่ราคา Laggard เริ่มจากหุ้นอิงการท่องเที่ยว AOT MINT หุ้นได้แรงหนุนตามหุ้น Growth Stock โลกที่รีบาวนด์ชอบ KCE GPSC รวมถึง INSET ด้านหุ้นทางเทคนิคชอบ TACC และ RSP ส่วนประเด็นอื่นๆคืนนี้ให้ความสนใจไปที่ถ้อยแถลงของประธาน FED ในงานประชุม NABE

SET Index (จุด)	1,675.87
เปลี่ยนแปลง (จุด)	-2.64
	(-0.16%)
มูลค่าการซื้อขาย (ล้านบาท)	42,616.87

RESEARCH DIVISION

บริษัทหลักทรัพย์ เอเชีย พลัส

เกิดศักดิ์ ทวีธีระสสร

นักวิเคราะห์ปัจจัยพื้นฐานด้านตลาดทุน และ-ทางเทคนิค
เลขทะเบียนนักวิเคราะห์: 004132

ชาญชัย พันพานอกิจ

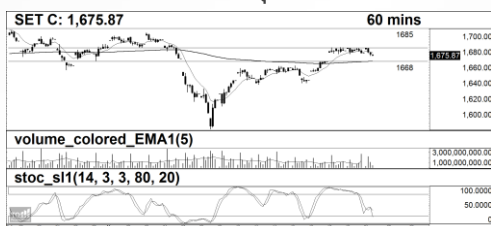
นักวิเคราะห์ปัจจัยพื้นฐานด้านตลาดทุน และ-ทางเทคนิค
เลขทะเบียนนักวิเคราะห์: 064045

ธนัฐธ เกิดเนต

ผู้ช่วยนักวิเคราะห์

กราฟเทคนิค SET INDEX ราย 60 นาที

แนวรับ/แนวต้าน (จุด) 1,668/1,685



ที่มา: สายงานวิจัย บล. เอเชีย พลัส

TECHNICAL SIGNAL BUY : RSP

แนวรับ/แนวต้าน (จุด) 2.54/2.76



TECHNICAL SIGNAL BUY : TACC

แนวรับ/แนวต้าน (จุด) 7.45/7.90



หมายเหตุ: สำนักวิจัยแนะนำหุ้นทางเทคนิค หากราคาไม่ถ่วงเป้าหมายที่กำหนดภายใน 3 วันทำการ แนะนำปิดสถานะเพื่อลดความเสี่ยง ข้อมูลในเอกสารฉบับนี้ รวบรวมมาจากแหล่งข้อมูลที่น่าเชื่อถือ อยากรู้เพิ่มเติม กรุณาติดต่อ บริษัทหลักทรัพย์ เอเชีย พลัส จำกัด ไม่สามารถที่จะยืนยันหรือรับรองความถูกต้องของข้อมูลเหล่านี้ได้ ไม่ว่าประการใดๆ บทวิเคราะห์ในเอกสารนี้ จัดทำขึ้นโดยอ้างอิงหลักเกณฑ์ทางวิชาการเกี่ยวกับหลักการวิเคราะห์ และมีได้เป็นการชี้แนะ หรือเสนอแนะให้ซื้อหรือขายหลักทรัพย์ใดๆ การตัดสินใจซื้อหรือขายหลักทรัพย์ใดๆ ของผู้อ่าน ไม่ว่าจะเกิดจากการอ่านบทความในเอกสารนี้หรือไม่ก็ตาม ล้วนเป็นผลจากการใช้วิจารณญาณของผู้อ่าน โดยไม่มีส่วนเกี่ยวข้องกับหรือพันธะผูกพันใดๆ กับ บริษัทหลักทรัพย์ เอเชีย พลัส จำกัด ไม่ว่ากรณีใด

STRATEGIC MOVE

ปรับมหากกลยุทธ์ (ภาคขาย)

BY RESEARCH DIVISION



กลยุทธ์การลงทุนอื่นๆ

หุ้นกลุ่ม หุ้นใหญ่พื้นฐาน SCC IVL ADVANC หุ้นที่ได้ประโยชน์จาก Bond Yield ที่มีแนวโน้มปรับขึ้นในระยะกลาง-ยาว BLA KBANK SCB หุ้นที่ปันผลสูง MCS TISCO AP THANI

Technical Buy:

RSP รับบริเวณ 2.54 บาท เป้าทำกำไร 2.76 บาท และ Cut Loss 2.44 บาท

Technical Buy:

TACC รับบริเวณ 7.45 บาท เป้าทำกำไร 7.90 บาท และ Cut Loss 7.20 บาท

ย้อนรอยกลยุทธ์

SET50 Futures:

แนะนำให้ Trading S50H22 ในกรอบ 1005 – 1020 จุด และ Long ที่กรอบล่าง

SET50 Option:

แนะนำให้รอเปิด Long S50H22C1000 ที่ 10 จุด เป้าทำกำไรที่ 23 จุด Cut Loss 3 จุด จากทุน

Stock Futures:

เปิด Long GPSCH22 ทุน 70.80 บาท เป้าทำกำไรที่ 74 บาท Cut Loss 0.75 บาทจากทุน, แนะนำให้เปิด long OSPH22 ที่บริเวณ 36 บาท เป้าทำกำไรที่ 38 บาท Cut Loss 0.50 บาทจากทุน

GOLD Futures:

แนะนำ Trading GFJ22 กรอบ 30080 - 30560 บาท (1900-1930\$) และให้เปิด Short ที่กรอบบน