

STRATEGIC MOVE

ปรับหมากกลยุทธ์ (ภาคขาย)

BY RESEARCH DIVISION

22 มีนาคม 2565

ทิศทางตลาดฯ ภาคเช้า

ตลาดหุ้นเอเชียช่วงเช้าบวกเด่นสวนทางตลาดหุ้นสหรัฐ ตลาดหุ้นฮ่องกง +1.78% ตลาดหุ้นญี่ปุ่น +1.48% และตลาดหุ้นเกาหลีใต้ +0.97% หลังมีแรงซื้อจากกลุ่มพลังงาน จากประเด็นทาง EU กำลังพิจารณาคว่ำบาตรน้ำมันรัสเซีย ขณะที่ SET Index แกว่งผันผวนก่อนที่ปิดบวกที่ 0.25 จุด นำโดย กลุ่มพลังงาน PTTEP +4.79% EA +4.46% กลุ่ม ICT TRUE +1.84% ADVANC +0.43% สวนทางกลุ่ม BANK SCB -2.18% หลังจากทาง S&P ลดอันดับเครดิต

แนวโน้มตลาดฯ ภาคบ่าย

คาด SET Index อยู่ในช่วงแกว่งพักตัวในกรอบ 1660-1680 จุด โดยสถานการณ์รัสเซีย-ยูเครนยังอยู่ในช่วงรบไป-เจรจาไป ขณะที่ติดตามการพิจารณามาตรการคว่ำบาตรด้านพลังงานของยุโรป ที่ทำให้ราคาน้ำมันยังทรงตัวในระดับสูงซึ่งเป็นแรงหนุนต่อหุ้นในกลุ่มพลังงาน อาทิ PTTEP PTT และ TOP แต่อีกด้านยังจะกลับมาสร้างความกังวลต่อเงินเฟ้อและกำลังซื้อได้เช่นกัน ซึ่งบ่ายนี้แนะนำติดตามการประชุม ครม. ต่อการพิจารณามาตรการลดค่าครองชีพ ส่วนประเด็นอื่นๆ ให้ความสนใจไปที่การปรับลดอันดับเครดิตเรทติ้งจัดทำโดย S&P ของ 4 ธ.พ.ซึ่งในเชิงปัจจัยพื้นฐานยังมองผลกระทบต่อกำไรยังจำกัด เนื่องจากต้นทุนทางการเงินของ ธ.พ. หลักๆ ยังมาจากเงินฝากกราว 70-80% แต่เชิง Sentiment จะเป็นลบต่อกลุ่ม ธ.พ.และมุมมองต่อเศรษฐกิจในประเทศที่อาจส่งผลต่อทิศทาง Fund Flow ชะลอการไหลเข้าได้ ซึ่งล่าสุดมีสัญญาณลบจากเงินบาทที่อ่อนค่ามากที่สุดในรอบ 2 เดือนที่ 33.6 บาท/usd กลยุทธ์การลงทุนชอบ KCE AOT และ CPALL ด้านหุ้นทางเทคนิคชอบ TMT และ AH

SET Index (จุด)	1,674.12
เปลี่ยนแปลง (จุด)	+0.25 (+0.01%)
มูลค่าการซื้อขาย (ล้านบาท)	43,131.49

RESEARCH DIVISION

บริษัทหลักทรัพย์ เอเชีย พลัส

เกิดศักดิ์ ทวีธีระสสร

นักวิเคราะห์ปัจจัยพื้นฐานด้านตลาดทุน และ-ทางเทคนิค
เลขทะเบียนนักวิเคราะห์: 004132

ชาญชัย พันพานาภิกร

นักวิเคราะห์ปัจจัยพื้นฐานด้านตลาดทุน และ-ทางเทคนิค
เลขทะเบียนนักวิเคราะห์: 064045

ธนัฐธส เกิดเนตร

ผู้ช่วยนักวิเคราะห์

กราฟเทคนิค SET INDEX ราย 60 นาที

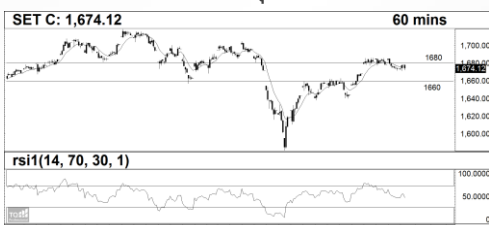
TECHNICAL SIGNAL BUY : AH

TECHNICAL SIGNAL BUY : TMT

แนวรับ/แนวต้าน (จุด) 1,660/1,680

แนวรับ/แนวต้าน (จุด) 24.50/26.75

แนวรับ/แนวต้าน (จุด) 11.50/12.50



STRATEGIC MOVE

ปรับหมากกลยุทธ์ (ภาคขาย)

BY RESEARCH DIVISION

ทีม: สายงานวิจัย บล. เอเชีย พลัส

*หมายเหตุ: สำหรับคำแนะนำหุ้นทางเทคนิค หากราคาไม่ถึงเป้าหมายที่กำหนดภายใน 3 วันทำการ แนะนำปิดสถานะเพื่อลดความเสี่ยง

กลยุทธ์การลงทุนอื่นๆ

หุ้นกลุ่ม หุ้นใหญ่พื้นฐาน SCC IML ADVANC หุ้นที่ได้ประโยชน์จาก Bond Yield ที่มีแนวโน้มปรับขึ้นในระยะกลาง-ยาว BLA KBANK SCB หุ้นที่ปันผลสูง MCS TISCO AP THANI

Technical Buy:

AH รับบริเวณ 24.50 บาท เป้าทำกำไร 26.75 บาท และ Cut Loss 23.70 บาท

Technical Buy:

TMT รับบริเวณ 11.50 บาท เป้าทำกำไร 12.50 บาท และ Cut Loss 11.20 บาท

ย่อนรอยกลยุทธ์

SET50 Futures:

แนะนำให้ Trading S50H22 ในกรอบ 995 – 1015 จุด

SET50 Option:

แนะนำให้รอเปิด Long S50H22C975 ที่ 27 จุด (SET50=995) เป้าทำกำไรที่ 42 จุด (SET50=1010) Cut Loss 3 จุดจากทุน

Stock Futures:

สถานะ Long GPSCH22 ทุน 70.80 บาท ปิดตัดขาดทุน 15% , แนะนำให้เปิด long KCEH22 ที่บริเวณ 60.50 บาท เป้าทำกำไรที่ 64 บาท Cut Loss 1.50 บาทจากทุน

GOLD Futures:

แนะนำ Trading GFJ22 กรอบ 30630 - 31100 บาท (1920-1950\$)