

STRATEGIC MOVE

ปรับหมากกลยุทธ์ (ภาคบ้าย)

BY RESEARCH DIVISION

30 มีนาคม 2565

ทิศทางตลาดฯ ภาคเช้า

ตลาดหุ้นเอเชียเช้านี้ปิดภาคเช้าปรับตัวขึ้นเป็นส่วนใหญ่ นำโดย ตลาดหุ้น จีน +1.59% ตลาดหุ้นฮ่องกง +1.36% เนื่องจากนักลงทุนชานรับรายงานความคืบหน้าในการเจรจาสันติภาพระหว่างรัสเซียและยูเครน ขณะที่ SET Index เช้านี้ +9.21 จุด คิดเป็น 0.55% หลักๆมาจากกลุ่มโรงไฟฟ้า GULF +4.00% GPSC +3.2% กลุ่มค้าปลีก CRC +4.52% CPALL +1.55%

แนวโน้มตลาดฯ ภาคบ้าย

บ้ายนี้ให้ความสนใจไปที่ผลการประชุม กนง. ที่เชื่อว่าจะคงดอกเบี้ยฯตามเดิมที่ 0.5% แต่แนะนำติดตามการส่งสัญญาณการดำเนินนโยบายการเงินในระยะถัดไปรวมถึงมุมมองต่อเศรษฐกิจบ้านเราจากความเสี่ยงเรื่องอัตราเงินเฟ้อที่สูงขึ้น ส่วนทิศทางตลาดช่วงท้ายวันนี้อาจเผชิญความผันผวนที่สูงขึ้นจากการ Rollover รวมถึงแรงปิดสถานะใน Futures Series M ประเมินกรอบการเคลื่อนไหว SET Index ที่ 1690-1705 จุด ด้านกลยุทธ์ภายใต้สถานการณ์ปัจจุบันอยู่กับ 3 Theme 1) Inflation Hedge จากราคา Commodity ที่ยังน่าจะทรงตัวในระดับสูงชอบ NER TOP และ KSL และ 2) Reopening ตามการความคืบหน้าการเปิดประเทศชอบ AOT MINT BH AEONTS และ M และ 3) หุ้นที่เกี่ยวข้องกับกลุ่ม Tech ที่ราคาปรับฐานมามากสวนทางผลประกอบการที่ยังมีแนวโน้มเติบโตดีชอบ KCE และ INSET 4) หุ้นที่แนวโน้มผลประกอบการฟื้นตัว IVL และ TFG หุ้นทางเทคนิคชอบ MICRO และ CPALL

SET Index (จุด)	1,698.95
เปลี่ยนแปลง (จุด)	+9.21
	(+0.55%)
มูลค่าการซื้อขาย (ล้านบาท)	56,604.06

RESEARCH DIVISION

บริษัทหลักทรัพย์ เอเชีย พลัส

เกิดศักดิ์ ทวีธีระสรว

นักวิเคราะห์ปัจจัยพื้นฐานด้านตลาดทุน และ-ทางเทคนิค
เลขทะเบียนนักวิเคราะห์: 004132

ชาญชัย พันพานอกิจ

นักวิเคราะห์ปัจจัยพื้นฐานด้านตลาดทุน และ-ทางเทคนิค
เลขทะเบียนนักวิเคราะห์: 064045

ธนัฐธส เกิดเนตร

ผู้ช่วยนักวิเคราะห์

กราฟเทคนิค SET INDEX ราย 60 นาที

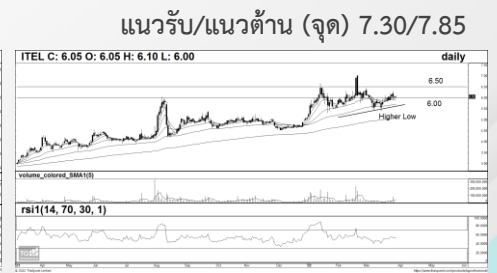


ที่มา: สายงานวิจัย บล. เอเชีย พลัส

TECHNICAL SIGNAL BUY : CPALL



TECHNICAL SIGNAL BUY : MICRO



*หมายเหตุ: สำหรับคำแนะนำหุ้นทางเทคนิค หากราคาไม่ถึงเป้าหมายที่กำหนดภายใน 3 วันทำการ แนะนำปิดสถานะเพื่อลดความเสี่ยง

STRATEGIC MOVE

ปรับมหากกลยุทธ์ (ภาคขาย)

BY RESEARCH DIVISION



กลยุทธ์การลงทุนอื่นๆ

หุ้นกลุ่มหุ้นใหญ่พื้นฐาน SCC IVL ADVANC หุ้นที่ได้ประโยชน์จาก Bond Yield ที่มีแนวโน้มปรับขึ้นในระยะกลาง-ยาว BLA KBANK SCB หุ้นที่ปันผลสูง MCS TISCO AP LH SAPPE THANI

Technical Buy:

CPALL รับบริเวณ 65.25 บาท เป้าทำกำไร 69.00 บาท และ Cut Loss 63.25 บาท

Technical Buy:

MICRO รับบริเวณ 7.30 บาท เป้าทำกำไร 7.85 บาท และ Cut Loss 7.05 บาท

ย้อนรอยกลยุทธ์

SET50 Futures:

เปิด Long S50M22 ได้ที่ 1013 จุด ปัจจุบันกำไร 6 จุด เป้าทำกำไร 1025 จุด และ Lock กำไร 3 จุดจากทุน

SET50 Option:

แนะนำเปิด Long S50M22C1000 ที่ 30 จุด (SET50=1015) เป้าทำกำไรที่ 42 จุด (SET50=1027) Cut Loss 3 จุดจากทุน

Stock Futures:

เปิด Long IVLM22 ได้ที่ 46.50 บาท เป้าทำกำไรที่ 48บาท Cut Loss 0.75 บาทจากทุน,
เปิด Long AOTM22 ได้ที่ 66 บาท เป้าทำกำไรที่ 68 บาท Cut Loss 0.75 บาทจากทุน

GOLD Futures:

แนะนำ Short GFJ22 ที่ 30600 บาท (1920\$) เป้าทำกำไร 29500 บาท (1850\$) Cut Loss 100 บาท