

# DERIVATIVES TALK

## กลยุทธ์การลงทุนอนุพันธ์

BY RESEARCH DIVISION

1 เมษายน 2565



### SET50 Futures:

สถานะ Long S50M22 ทุน 1013 จุด ถูกปิด Stop Profit ไป 3 จุด สำหรับวันนี้แนะนำ Trading S50M22 ในกรอบ 1010-1020 จุด คาด SET50 พักฐานตามตลาดหุ้นสหรัฐฯ จากความกังวลของ Inverted Yield Curve

### SET50 Option:

แนะนำปรับจุดเปิด Long S50M22C1000 ไปที่ 25 จุด (SET50=1008) เป้าทำกำไรที่ 40 จุด (SET50=1025) Cut Loss 3 จุดจากทุน คาดว่า SET50 ปรับฐานแต่ Downside ยังจำกัด

### Single Stock Futures:

เปิด Long IVLM22 ได้ที่ 46.50 บาท ปัจจุบันขาดทุน 13% แนะนำถือต่อเป้าทำกำไรที่ 48 บาท Cut Loss 0.75 บาทจากทุน แนวโน้มผลประกอบการปี 2565 ยังเห็นการเติบโตต่อเนื่อง ส่วนผลกระทบจาก ยูเครน-รัสเซีย จำกัด

เปิดสถานะ Long AOTM22 ได้ที่ 66 บาท ปัจจุบันขาดทุน 4.7% แนะนำถือต่อ เป้าทำกำไรที่ 68 บาท Cut Loss 0.75 บาทจากทุน แนวทางการผ่อนคลายให้นักท่องเที่ยวเดินทางได้ง่ายขึ้น และความกังวล Covid-19 ที่เบาลงช่วยสร้าง Sentiment เชิงบวก

### Gold Futures:

สถานะ Short GFJ22 ทุน 30650 บาท ถูกปิดรับผลขาดทุน 110 บาท แนะนำ Trading GFJ22 ในกรอบ 30390 - 30870 บาท (1920 - 1950\$) คาดราคาทองคำผันผวน ตามทิศทางของค่าเงิน USD

SET50 Index Futures / Option	P. 3
Single Stock Futures	P. 6
Gold Futures	P. 8

ภายใต้สภาวะที่ตลาดเผชิญกับความผันผวนสูง ทำให้การปรับกลยุทธ์ใน Derivative Talk ต้องสามารถดำเนินการได้อย่างรวดเร็วทัน ฝายวิจัยฯ จึงได้มีการเพิ่มช่องทางติดตามคำแนะนำกลยุทธ์การซื้อขายระหว่างวันทำการผ่าน 2 ช่องทาง เพื่อให้ นักลงทุนสามารถปรับเปลี่ยนกลยุทธ์ ได้มีประสิทธิภาพมากยิ่งขึ้น คือ

แอปพลิเคชัน  ASP SMART [▶ ดาวน์โหลด](#)

Telegram [ASIA PLUS GROUP](#) [▶ ติดตามข่าวสารการลงทุน](#)

FOLLOW NOW  
  
 Asia Plus Group

RESEARCH DIVISION  
บริษัทหลักทรัพย์ เอเชีย พลัส

เกิดศักดิ์ ทวีธีระธรรม  
นักวิเคราะห์ปัจจัยพื้นฐานด้านตลาดทุน และทางเทคนิค  
เลขทะเบียนนักวิเคราะห์: 004132

ประสิทธิ์ รัตนกิจมงคล, CISA, CFA  
นักวิเคราะห์ปัจจัยพื้นฐานด้านตลาดทุน และด้านเทคนิค  
เลขทะเบียนนักวิเคราะห์: 025917

นวลพรรณ น้อยรัชชกุล  
นักวิเคราะห์ปัจจัยพื้นฐานด้านตลาดทุน และด้านเทคนิค  
เลขทะเบียนนักวิเคราะห์: 019994

ชาญชัย พันการนากิจ  
นักวิเคราะห์ปัจจัยพื้นฐานด้านตลาดทุน และทางเทคนิค  
เลขทะเบียนนักวิเคราะห์: 064045

ธนัฐธ เกิดเนตร  
ผู้ช่วยนักวิเคราะห์

# DERIVATIVES TALK

## กลยุทธ์การลงทุนอนุพันธ์

BY RESEARCH DIVISION



### สถานะของนักลงทุน

	All Futures Long(Short) Position : Contract			Accumulated Long(Short)		
	Long	Short	Net	2 Days	1 Weeks	1 Months
Institution	75,935	102,082	-26,147	-48,026	-15,388	416,907
Foreign	67,808	66,915	893	42,384	65,214	180,977
Retail	170,245	144,991	25,254	5,642	-49,826	-597,884

	SET50 Futures Long(Short) Position : Contract			Accumulated Long(Short)		
	Long	Short	Net	2 Days	1 Weeks	1 Months
Institution	14,723	16,358	-1,635	-6,650	-11,097	-12,016
Foreign	34,881	34,802	79	33,875	34,085	34,601
Retail	43,507	41,951	1,556	-27,225	-22,988	-22,585

	Single Stock Futures Long(Short) Position : Contract			Accumulated Long(Short)		
	Long	Short	Net	2 Days	1 Weeks	1 Months
Institution	49,920	65,322	-15,402	-14,160	15,539	410,020
Foreign	9,483	11,485	-2,002	2,036	28,909	145,128
Retail	75,566	58,162	17,404	12,124	-44,448	-555,148

	Metal Futures Long(Short) Position : Contract			Accumulated Long(Short)		
	Long	Short	Net	2 Days	1 Weeks	1 Months
Institution	7,471	6,191	1,280	4,369	1,275	1,649
Foreign	22,607	20,482	2,125	5,552	1,283	-782
Retail	20,145	23,550	-3,405	-9,921	-2,558	-867

	Call Option Long(Short) Position : Contract			Accumulated Long(Short)		
	Long	Short	Net	2 Days	1 Weeks	1 Months
Institution	13	277	-264	-194	-84	-1,078
Foreign	530	124	406	508	467	523
Retail	2,312	2,454	-142	-314	-383	555

	Put Option Long(Short) Position : Contract			Accumulated Long(Short)		
	Long	Short	Net	2 Days	1 Weeks	1 Months
Institution	1	53	-52	53	-816	594
Foreign	255	21	234	360	379	1,888
Retail	1,855	2,037	-182	-413	437	-2,482

ที่มา: สายงานวิจัย บล. เอเชีย พลัส

# DERIVATIVES TALK

## กลยุทธ์การลงทุนอนุพันธ์

BY RESEARCH DIVISION

### SET50 Overview

ตลาดหุ้นสหรัฐวานนี้ปรับลง 1.5% จากความกังวลต่อการชะลอตัวทางเศรษฐกิจสหรัฐฯ หลังจากเกิดสัญญาณ Inverted Yield Curve ระหว่างอัตราผลตอบแทนพันธบัตรฯ 10 ปี และ 2 ปีของสหรัฐฯในบางจังหวัด ปัจจุบันแม้ส่วนผลตอบแทนจะกลับมาเป็นบวกแล้วแต่อยู่ในระดับต่ำมากเพียง 0.7 bps ซึ่งจากสถิติที่ผ่านมาพบว่าช่วงก่อนเกิด Inverted Yield Curve สหรัฐฯมักสร้าง Sentiment เชิงลบต่อตลาดหุ้นบ้านเราเสมอ ขณะที่อีกประเด็นให้ความสนใจไปที่ราคาน้ำมันดิบที่วานนี้ปรับฐานแรงกว่า 6% หลังสหรัฐฯเตรียมพิจารณาปล่อยน้ำมันจากคลังสำรอง 1 mbpd เป็นระยะเวลา 6 เดือน ซึ่งอาจสร้างแรงกดดันต่อหุ้นกลุ่มพลังงาน PTT PTTEP TOP ในวันนี้ แต่อย่างไรก็ตามเชื่อว่าจะได้แรงหนุนต่อหุ้นที่ได้ประโยชน์จากต้นทุนเชื้อเพลิงลดลงอย่าง วัสดุก่อสร้าง โรงไฟฟ้า เข้ามาลดทอน ส่วนปัจจัยในประเทศพัฒนาการเชิงบวกของแผนการเปิดประเทศยังดำเนินต่อไป โดยวันนี้จะเริ่มรับชาติต่างชาติในระบบ Test & Go ที่ยกเลิกการตรวจ RT-PCR จากประเทศต้นทางก่อน 72 ชม. เหลือเพียงตรวจเฉพาะ RT-PCR เมื่อเข้าประเทศเท่านั้น ภายใต้อัจฉริยะ แวดล้อมที่มีน้ำหนักในทางลบคาด SET50 Index วันนี้พักตัวในกรอบ 1008-1025 จุด

### SET50 Index Futures

**Direction Trading:** สถานะ Long S50M22 Tun 1013 จุด ถูกปิด Stop Profit ไป 3 จุด สำหรับวันนี้แนะนำ Trading S50M22 ในกรอบ 1010-1020 จุด คาด SET50 พักฐานตามตลาดหุ้นสหรัฐฯ จากความกังวลของ Inverted Yield Curve

SET50 Option:

**Spread Trading:** คาดการณ์ Spread ระหว่าง S50U22 ลบด้วย S50M22 ณ วันที่ 29 มิ.ย. 2565 จะเท่ากับ -8.45 จุด ปัจจุบันอยู่ที่ -6.20 จุด ยังไม่เปิดกว้างมากพอจึงแนะนำ

Wait & See

**SET50 Option:** แนะนำปรับจุดเปิด Long S50M22C1000 ไปที่ 25 จุด (SET50=1008) เป้าทำกำไรที่ 40 จุด (SET50=1025) Cut Loss 3 จุดจากทุน คาดว่า SET50 ปรับฐานแต่ Downside ยังจำกัด

	แนวรับ	แนวต้าน
SET50	1008	1025
S50M22	1010	1020

\*ภายใต้สภาวะที่ตลาดเผชิญกับความผันผวนสูง ฝ่ายวิจัยฯจึงได้มีการเพิ่มช่องทางติดตามคำแนะนำกลยุทธ์การซื้อขายระหว่างวันผ่าน 2 ช่องทาง คือ

แอปพลิเคชัน  ASP SMART  
▶ [ดาวน์โหลด](#)

Telegram [ASIA PLUS GROUP](#)  
▶ [ติดตามข่าวสารการลงทุน](#)

FOLLOW NOW



 Asia Plus Group

# DERIVATIVES TALK

## กลยุทธ์การลงทุนอนุพันธ์

BY RESEARCH DIVISION



	Last	1Yr Hist. Volatility	2Week Hist. Volatility
SET50 Index	1022.83	12.53864	6.78864

### Call Option

	Premium	Chg	Break Even	Intrinsic Value	Time Value	All-in-Premium	Theory Price	Volume	Open Interest	Implied Volatility	Delta	Effective Gearing	Time Decay
S50M22C1125	1.30	0.20	> 1126.3	0.00	1.30	10.12%	2.19	168	754	11.64	0.05	38.88	0.1
S50M22C1100	2.30	0.30	> 1102.3	0.00	2.30	7.77%	4.43	75	1003	11.13	0.09	41.24	0.1
S50M22C1075	5.10	0.60	> 1080.1	0.00	5.10	5.60%	8.35	255	2120	11.09	0.18	36.13	0.1
S50M22C1050	10.70	1.10	> 1060.7	0.00	10.70	3.70%	14.69	949	3035	11.01	0.31	29.68	0.0
S50M22C1025	19.80	1.60	> 1044.8	0.00	19.80	2.15%	24.14	1062	1996	11.10	0.48	24.67	0.0

### Put Option

	Premium	Chg	Break Even	Intrinsic Value	Time Value	All-in-Premium	Theory Price	Volume	Open Interest	Implied Volatility	Delta	Effective Gearing	Time Decay
S50M22P1125	106.50	-9.50	< 1018.5	102.17	4.33	-0.42%	108.80	1	3	14.33	-0.90	-8.66	0.0
S50M22P1100	84.40	-8.10	< 1015.6	77.17	7.23	-0.71%	86.07	5	14	13.06	-0.87	-10.51	0.0
S50M22P1075	62.50	-6.10	< 1012.5	52.17	10.33	-1.01%	65.02	61	157	12.19	-0.80	-13.05	0.0
S50M22P1050	41.30	-7.80	< 1008.7	27.17	14.13	-1.38%	46.39	110	127	10.88	-0.69	-17.02	0.0
S50M22P1025	26.50	-5.80	< 998.5	2.17	24.33	-2.38%	30.87	572	756	11.89	-0.52	-19.91	0.0

ที่มา: สายงานวิจัย บล. เอเชีย พลัส

### ภาพรวมการซื้อขาย SET50 Index

UNDERLYING	Close	Chg	%Chg	สรุปการซื้อขาย
SET50	1019.67	-3.16	-0.31%	31/3/22

Symbol	Settle	Chg	%Chg	Vol.	OI	OI Chg
S50J22	1019.20	-0.2	0.0%	223	339	0
S50K22	1017.80	-2.8	-0.3%	5	107	0
S50M22	1016.70	-1.4	-0.1%	83,671	335,824	-1,085
S50U22	1010.60	-1.2	-0.1%	7,096	27,857	-269
S50Z22	1010.00	-1.3	-0.1%	1,673	12,701	28
S50H23	1006.90	-2.2	-0.2%	443	517	0

SET50 Futures	Long(Short) : สัญญา			สะสม Long(Short)		
	Long	Short	Net	2 วัน	2 สัปดาห์	1 เดือน
สถาบัน	14,723	16,358	-1,635	-1,050	-3,778	-3,737
ต่างชาติ	34,881	34,802	79	41,113	76,281	100,058
รายย่อย	43,507	41,951	1,556	-40,063	-72,503	-96,321

ที่มา: สายงานวิจัย บล. เอเชีย พลัส

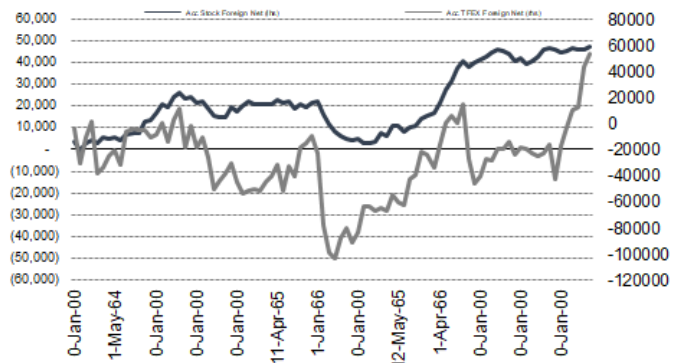
### คาดการณ์ Spread ณ สิ้นเดือนจาก ASPS Model

	เป้าหมาย Spread ซีรียโกล - ซีรียโกล					
	S50J21	S50K21	S50M21	S50N21	S50Q21	S50U21
	ณ 29 เม.ย.64	ณ 28 พ.ค.64	ณ 29 มิ.ย.64	ณ 29 ก.ค.64	ณ 30 ส.ค.64	ณ 29 ก.ย.64
S50J21						
S50K21	-1.68					
S50M21	-1.28	0.40				
S50N21	-1.16	0.53	0.13			
S50Q21	-5.13	-3.62	-4.02	-4.15		
S50U21	-5.81	-4.13	-4.53	-4.66	-0.51	

\*สมมติฐานอัตราดอกเบี้ยนโยบายระหว่าง มิ.ย. - ก.ย. 64 เท่ากับ 0.5%

ที่มา: สายงานวิจัย บล. เอเชีย พลัส

### ความสัมพันธ์สถานะของนักลงทุนต่างประเทศ ในตราสารทุน และ SET50 Futures



ที่มา: สายงานวิจัย บล. เอเชีย พลัส

### SET50 ที่ระดับค่า PER ต่างๆ

SET 50 Sensitivity	ม.ค. 65E	มี.ค. 65E	เม.ย. 65E	พ.ค. 65E	มิ.ย. 65E	ก.ย. 65E	ธ.ค. 65E
(เท่า)							
PER 20	933	952	961	971	980	1,008	1,036
PER 20.5	957	976	985	995	1,005	1,033	1,062
PER 21	980	1,000	1,009	1,019	1,029	1,058	1,088
PER 21.5	1,003	1,023	1,033	1,043	1,054	1,084	1,114
PER 22	1,027	1,047	1,057	1,068	1,078	1,109	1,140
PER 22.5	1,050	1,071	1,082	1,092	1,103	1,134	1,166
PER 23	1,073	1,095	1,106	1,116	1,127	1,159	1,191
PER 23.5	1,097	1,119	1,130	1,141	1,152	1,184	1,217

ที่มา: สายงานวิจัย บล. เอเชีย พลัส



### Single Stock Futures

#### Long IVLM22

คาดทิศทางกำไรปกติ 1Q65 น่าจะเพิ่มขึ้นกว่า 23%qoq มาอยู่เหนือ 7 พันล้านบาท รับผลบวกจากกลับมาสะสมสต็อกเพื่อเข้าสู่ช่วง high season และ spread ที่ปรับตัวเพิ่มขึ้นจากการล๊อคสัญญาขายที่ spread สูงกว่าปี 2564 ว่างล่วงหน้า ภาพกำไรทั้งปี 65 คาดจะเติบโตกว่า 45.9%yoy จากการ fixed spread ที่สูงไปแล้วกว่า 50% + เริ่มรับรู้ Oxiteno ใน 2Q65 + การกลับมาเดินเครื่องของ US Cracker ส่วนปัญหารัสเซีย-ยูเครน ถือว่าได้รับผลกระทบน้อยมาก รักษาระดับ margin สูงได้ต่อ Fair Value ปี 2565 เท่ากับ 56 บาท

ภาพทางเทคนิค พักตัวเหนือเส้น EMA 10 วันได้แกร่ง โดยมีแนวรับบริเวณ 46.50 บาท พร้อมแท่งเทียนเริ่มทำจิ้งหะ Higher Low สะท้อนขาขึ้นที่แกร่ง โดยมีแนวต้านที่ 48 บาท

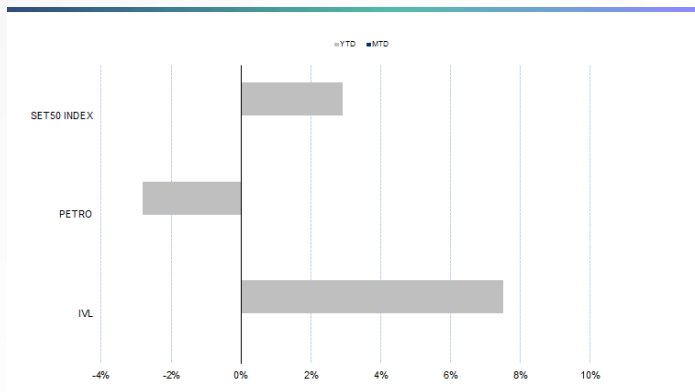
#### กลยุทธ์การลงทุน

แนะนำถือ Long IVLM22 ทุน 46.50 บาท ปัจจุบันขาดทุน 13% เป้าทำกำไรที่ 48บาท Cut Loss 0.75 บาทจากทุน

Future							Underlying			
Future	Settle Price	Basis	Vol	OI	OI Change	Leverage	Upside	PER 65F	PBV 65F	EPS GROWTH 65F
IVLM22	45.90	-0.34	942	5901	600	11.45	19.15%	8.27	1.38	9.77%

ที่มา: สายงานวิจัย บล. เอเชีย พลัส

Historical Price



คำนวณกำไรขาดทุนของ Stock Futures



# DERIVATIVES TALK

## กลยุทธ์การลงทุนอนุพันธ์

BY RESEARCH DIVISION



### Long AOTM22

หลังจากกระทรวงการท่องเที่ยวและกีฬาเตรียมนำเสนอที่ประชุม ศคช. พิจารณายกเลิกตรวจ RT-PCR จากที่ตรวจในวันแรกที่มาไทยให้มาตรวจ ATK แทน พร้อมทั้งเสนอยกเลิกระบบ ไทยแลนด์พาส ตั้งแต่ 1 มิ.ย. ให้นักท่องเที่ยวเดินทางเข้าไทยได้ปกติเหมือนช่วงก่อนการเกิด Covid-19 มองเป็น Sentiment เชิงบวกต่อกลุ่มท่องเที่ยวอย่าง AOT ที่รับประโยชน์เต็มที่จากประเด็นดังกล่าว Fair Value 69.60 บาท

ภาพทางเทคนิค จังหวะฟื้นตัว ทำจังหวะ Higher Low สนับสนุนด้วยเส้น EMA 10 วัน เป็นสัญญาณบวกทางเทคนิค ประเมินแนวรับไว้ที่ 66.00 บาท แนวต้านที่ 68.00 บาท

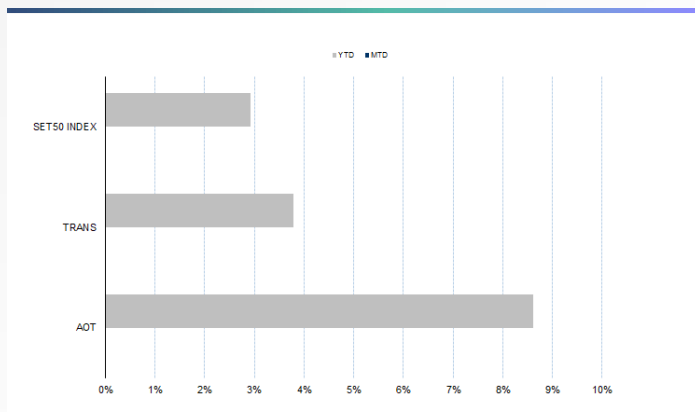
### กลยุทธ์การลงทุน

แนะนำถือ Long AOTM22 ได้ที่ 66 บาท ปัจจุบันขาดทุน 4.7% เป้าทำกำไรที่ 68 บาท Cut Loss 0.75 บาทจากทุน

Future							Underlying			
Future	Settle Price	Basis	Vol	OI	OI Change	Leverage	Upside	PER 65F	PBV 65F	EPS GROWTH 65F
AOTM22	65.80	0.05	288	2866	0	10.04	5.44%		8.54	-63.32%

ที่มา: สายงานวิจัย บล. เอเชีย พลัส

Historical Price



ที่มา: สายงานวิจัย บล. เอเชีย พลัส

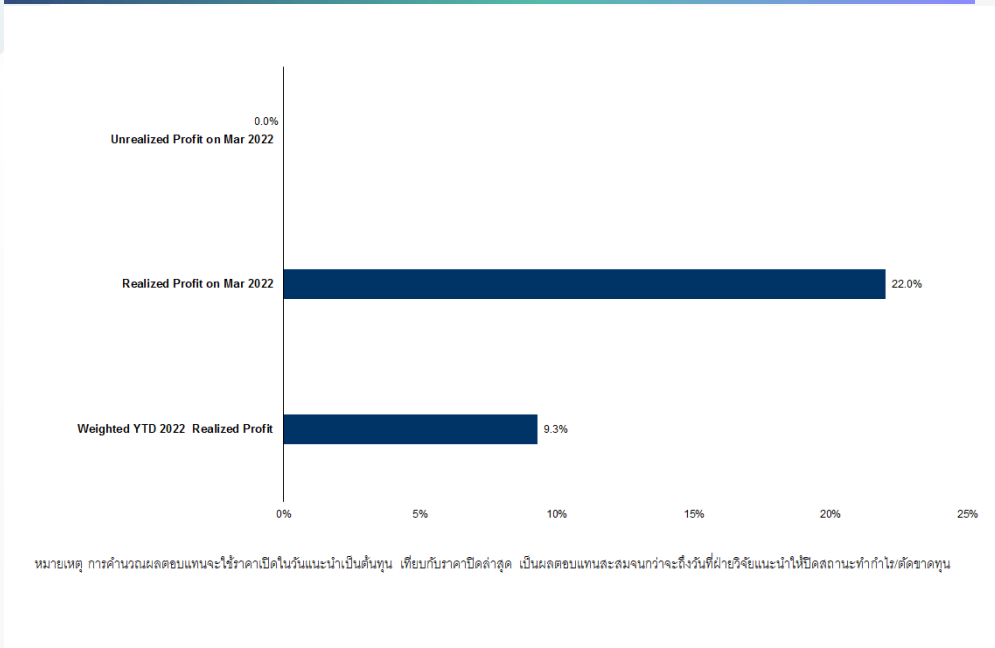
Technical Chart



ที่มา: สายงานวิจัย บล. เอเชีย พลัส



### Tracking Performance



ที่มา: สายงานวิจัย บล. เอเชีย พลัส

### Top 20 Most Active Volume

	Future	Settle Price	Basis	Vol	OI	OI Change	Leverage	Resistance	Support
1	JASM22	3.92	0.05	30745	221604	99	8.51	4.00	3.63
2	TRUEM22	5.05	-0.03	20169	130702	0	13.55	5.12	4.98
3	IRPCM22	3.63	0.04	4445	59183	1083	10.47	3.62	3.54
4	CKPM22	4.96	0.03	4159	17886	500	5.26	5.15	4.97
5	OSPM22	36.89	-0.15	3388	24669	1	8.09	37.79	36.29
6	KBANKM22	156.50	-1.50	3024	7273	43	12.46	161.34	157.06
7	WHAM22	3.32	-0.02	2033	41333	6503	8.09	3.43	3.32
8	WHAM22	3.32	-0.02	2033	41333	6503	8.09	3.43	3.32
9	KTBM22	13.21	-0.34	1719	15357	-187	14.91	13.53	13.30
10	ICHIM22	11.40	-0.50	1511	25683	0	7.16	11.72	10.85
11	GFPTM22	12.50	0.18	1426	15111	1	7.65	13.06	12.44
12	CPALLM22	64.24	-0.74	1171	4078	60	14.92	65.49	63.50
13	HMPROM22	15.64	-0.05	1008	1985	404	10.03	15.87	15.30
14	SPRCM22	10.07	0.05	1004	8124	0	7.85	10.38	9.30
15	ITDM22	2.06	0.00	1000	20591	5	13.68	2.13	2.04
16	NLM22	46.30	-0.34	942	5901	600	11.45	47.43	44.87
17	SCBM22	113.84	0.81	893	1245	76	9.46	116.32	110.59
18	TTBM22	1.29	-0.01	858	89217	1545		1.33	1.29
19	TUM22	19.09	0.19	825	8203	-200	10.42	19.61	19.04
20	BPCGM22	12.20	0.30	800	26939	-79	5.09	12.04	11.68

ที่มา: สายงานวิจัย บล. เอเชีย พลัส

# DERIVATIVES TALK

## กลยุทธ์การลงทุนอนุพันธ์

BY RESEARCH DIVISION

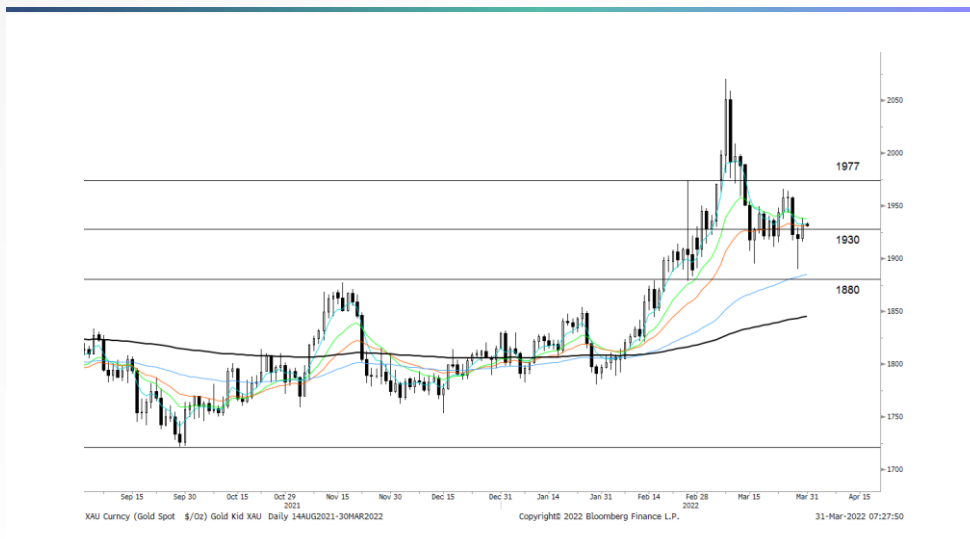
### Gold Futures

ราคาทองคำตลาดสหรัฐเมื่อคืน ระหว่างการซื้อขายปรับขึ้นไปแตะจุดสูงสุดของวันที่ 1,950 เหรียญฯ ก่อนลดช่วงบวกรมาปิดอยู่ที่ 1,937 เหรียญฯ เป็นการปรับขึ้น 4.4 เหรียญฯ จากวันก่อนหน้า โดยการเคลื่อนไหวของราคาทองคำมีแรงกดดันจากค่าเงินดอลลาร์สหรัฐแข็งค่า หลังสหรัฐเปิดเผยข้อมูลดัชนีราคาการใช้จ่ายเพื่อการบริโภคส่วนบุคคล (PCE) พุ่งขึ้นสูงสุดในรอบเกือบ 10 ปี ทำให้เกิดความกังวลว่าธนาคารกลางสหรัฐ (เฟด) อาจเร่งปรับขึ้นดอกเบี้ย หนุนให้ Dollar Index ขยับขึ้น 0.5% ปิดบริเวณ 98.35 จุด สำหรับวันนี้ ต้องติดตามการรายงานตัวเลขนอกภาคเกษตรและอัตราว่างงานของสหรัฐ คาดมีผลต่อการเคลื่อนไหวของค่าเงินดอลลาร์และราคาทองคำในระยะถัดไป

### กลยุทธ์การลงทุน

ราคา GFJ22 เมื่อคืน เพิ่มขึ้น 110 บาท ปิดที่ 30,760 บาท (เท่า 1,943 เหรียญฯ ต่ำกว่าราคา Spot ล่าสุดเช้านี้ที่ 1,934 เหรียญฯ) ทำให้นักลงทุนที่มีสถานะ Short GFJ22 ต้นทุนเฉลี่ย 30,650 บาท ปิดสถานะและรับรู้ผลขาดทุน 110 บาท สำหรับกลยุทธ์วันนี้ ทิศทางราคาทองคำที่ผันผวนตามสถานการณ์รายวัน และตลาดทองคำไทยจะปิดทำการในวันหยุดสุดสัปดาห์ จึงไม่แนะนำให้ลงทุนมีสถานะข้ามวันหยุด ดังนั้นฝ่ายวิจัยจึงแนะนำ Trading บริเวณ 1,920-1,950 เหรียญฯ เทียบเท่า 30,390-30,870 บาท และกำหนดจุด Cut Loss ไว้ 100 บาท เพื่อป้องกันความเสี่ยงหากราคาทองคำเคลื่อนไหวผิดจากคาด

### เทคนิค Gold Spot



ที่มา: สายงานวิจัย บล. เอเชีย พลัส

### Gold Futures

FUTURES	Last	Chg	%Chg	Vol	OI	OI Chg
GFJ22	30,760	280	0.92	136	250	2
GFM22	30,730	210	0.69	38	223	5
GFQ22	30,780	240	0.79	17	7	0

### Mini Gold Futures

	Last	Chg	%Chg	Vol	OI	OI Chg
GF10J22	30,620	160	0.53	5,206	7,426	970
GF10M22	30,660	180	0.59	2,110	6,410	407
GF10Q22	30,660	170	0.56	733	501	301

หมายเหตุ : ราคาปิดของ Gold Futures (Night Session) Settle ณ เวลา 22.00 น. และปริมาณการซื้อขายเกิดขึ้นในช่วงเวลา 19.30-22.30 น.

ที่มา: สายงานวิจัย บล. เอเชีย พลัส



# DERIVATIVES TALK

## กลยุทธ์การลงทุนอนุพันธ์

BY RESEARCH DIVISION



### GOLD Technical

ทิศทางราคาทองคำ แรงซื้อกลับขึ้นเหนือแนวรับที่ \$1930 จากแท่งเทียน Hammer คาด

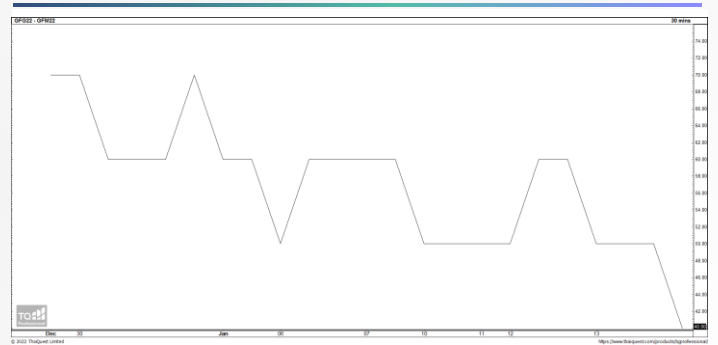
แกว่งเข้าสู่กรอบการเคลื่อนไหวที่ \$1930-\$1977

#### การแปลงราคาทองคำให้เป็นบาท

GOLD London AM ( USD/Ounce )	FX ( บาท/ USD )				
	32.50	32.75	33.00	33.25	33.50
1,700	26,262	26,464	26,666	26,868	27,070
1,730	26,725	26,931	27,137	27,342	27,548
1,760	27,189	27,398	27,607	27,816	28,025
1,790	27,652	27,865	28,078	28,290	28,503
1,820	28,116	28,332	28,548	28,765	28,981
1,850	28,579	28,799	29,019	29,239	29,458
1,880	29,043	29,266	29,489	29,713	29,936
1,910	29,506	29,733	29,960	30,187	30,414
1,940	29,969	30,200	30,431	30,661	30,892

ที่มา: สายงานวิจัย บล. เอเชีย พลัส

#### Spread ระหว่าง GFJ22 – GFQ22



ที่มา: สายงานวิจัย บล. เอเชีย พลัส

#### คำนวณกำไรขาดทุนของ Gold Futures

นักลงทุนรายย่อย (ค่าธรรมเนียม 490.10 บาท/สัญญา/ข้าง)				
ราคาปิด future	เปลี่ยนแปลง	กำไร (ขาดทุน)	ค่าธรรมเนียม+ VAT (บาท)	กำไร(ขาดทุน)สุทธิ
31,010.00	250.0	12,500	(1,049)	11,451
30,960.00	200.0	10,000	(1,049)	8,951
30,910.00	150.0	7,500	(1,049)	6,451
30,860.00	100.0	5,000	(1,049)	3,951
30,810.00	50.0	2,500	(1,049)	1,451
<b>30,760.00</b>	<b>0.0</b>	<b>-</b>	<b>(1,049)</b>	<b>(1,049)</b>
30,710.00	-50.0	(2,500)	(1,049)	(3,549)
30,660.00	-100.0	(5,000)	(1,049)	(6,049)
30,610.00	-150.0	(7,500)	(1,049)	(8,549)
30,560.00	-200.0	(10,000)	(1,049)	(11,049)
30,510.00	-250.0	(12,500)	(1,049)	(13,549)

ที่มา: สายงานวิจัย บล. เอเชีย พลัส

#### คำนวณกำไรขาดทุนของ Mini Gold Futures

นักลงทุนรายย่อย (ค่าธรรมเนียม 98.10 บาท/สัญญา/ข้าง)				
ราคาปิด future	เปลี่ยนแปลง	กำไร (ขาดทุน)	ค่าธรรมเนียม+ VAT (บาท)	กำไร(ขาดทุน)สุทธิ
30,870.00	250.0	2,500	(210)	2,290
30,820.00	200.0	2,000	(210)	1,790
30,770.00	150.0	1,500	(210)	1,290
30,720.00	100.0	1,000	(210)	790
30,670.00	50.0	500	(210)	290
<b>30,620.00</b>	<b>0.0</b>	<b>-</b>	<b>(210)</b>	<b>(210)</b>
30,570.00	-50.0	(500)	(210)	(710)
30,520.00	-100.0	(1,000)	(210)	(1,210)
30,470.00	-150.0	(1,500)	(210)	(1,710)
30,420.00	-200.0	(2,000)	(210)	(2,210)
30,370.00	-250.0	(2,500)	(210)	(2,710)

ที่มา: สายงานวิจัย บล. เอเชีย พลัส