

DERIVATIVES TALK

กลยุทธ์การลงทุนอนุพันธ์

BY RESEARCH DIVISION

7 เมษายน 2565



SET50 Futures:

วันนี้แนะนำ Short S50M22 ไม่ต่ำกว่า 1013 เป้าทำกำไร 1005 จุด และตั้งจุด Cut Loss 4 จุด คาด SET50 Index พักฐานจากความกังวลต่อนโยบายการเงินที่เข้มงวดของสหรัฐฯและราคาน้ำมันดิบที่ปรับฐาน

SET50 Option:

แนะนำปรับจุดเปิด Long S50M22P1025 ไปที่ 25 จุด (SET50=1020) เป้าทำกำไรที่ 35 จุด (SET50=1010) Cut Loss 3 จุดจากทุน คาดว่า SET50 ปรับฐานจากความกังวลต่อนโยบายการเงินที่เข้มงวดของสหรัฐฯ

Single Stock Futures:

เปิดสถานะ Long RSM22 ได้ที่ทุน 16.80 บาท กำไร 7.6% เป้าทำกำไร 17.50 บาทและตั้งจุด Cut Loss 0.30 บาท มีมุมมองบวกต่อผลประกอบการในปี 2565 ที่จะค่อยๆฟื้นตัวจากกำลังซื้อของผู้บริโภคที่กลับมา

สถานะ Long AOTM22 ทุน 66 บาท ปิดรับรู้กำไร 47% สำหรับวันนี้รอ Long GPSCM22 ที่ 71.25 บาท เป้าทำกำไร 74 บาท และตั้งจุด Cut Loss 0.75 บาท คาดได้ Sentiment บวกจากกระแส EV และต้นทุนเชื้อเพลิงที่มีแนวโน้มชะลอการปรับขึ้นตามทิศทางราคาน้ำมันดิบที่พักฐาน

Gold Futures:

ค่าเงินดอลลาร์แข็งค่าขึ้น หลังเฟดส่งสัญญาณเร่งขึ้นดอกเบี้ย กดดันต่อราคาทองคำ แต่ราคายังผันผวนในกรอบที่ประเมินไว้ แนะนำ Trading GFJ22 กรอบ 30480-30960 บาท (1910-1940\$) และรอเปิด Short กรอบบน

SET50 Index Futures / Option	P. 3
Single Stock Futures	P. 6
Gold Futures	P. 8

*ภายใต้สภาวะที่ตลาดเผชิญกับความผันผวนสูง ทำให้การปรับกลยุทธ์ใน Derivative Talk ต้องสามารถดำเนินการได้อย่างรวดเร็วทัน ฝ่ายวิจยฯ จึงได้มีการเพิ่มช่องทางติดตามคำแนะนำกลยุทธ์การซื้อขายระหว่างวันทำการผ่าน 2 ช่องทาง เพื่อให้ นักลงทุนสามารถปรับเปลี่ยนกลยุทธ์ ได้มีประสิทธิภาพมากยิ่งขึ้น คือ

แอปพลิเคชัน  ASP SMART
▶ [ดาวน์โหลด](#)

Telegram [ASIA PLUS GROUP](#)
▶ [ติดตามข่าวสารการลงทุน](#)

FOLLOW NOW

Q Asia Plus Group

RESEARCH DIVISION
บริษัทหลักทรัพย์ เอเชีย พลัส

เกิดศักดิ์ กวีธีระธรรม
นักวิเคราะห์ปัจจัยพื้นฐานด้านตลาดทุน และทางเทคนิค
เลขทะเบียนนักวิเคราะห์: 004132

ประสิทธิ์ รัตนกิจมงคล, CISA, CFA
นักวิเคราะห์ปัจจัยพื้นฐานด้านตลาดทุน และด้านเทคนิค
เลขทะเบียนนักวิเคราะห์: 025917

นวลพรรณ น้อยรัชชกุล
นักวิเคราะห์ปัจจัยพื้นฐานด้านตลาดทุน และด้านเทคนิค
เลขทะเบียนนักวิเคราะห์: 019994

ชาญชัย พันการนากิจ
นักวิเคราะห์ปัจจัยพื้นฐานด้านตลาดทุน และทางเทคนิค
เลขทะเบียนนักวิเคราะห์: 064045

ธนัฐธ เกิดเนตร
ผู้ช่วยนักวิเคราะห์

DERIVATIVES TALK

กลยุทธ์การลงทุนอนุพันธ์

BY RESEARCH DIVISION



สถานะของนักลงทุน

	All Futures Long(Short) Position : Contract			Accumulated Long(Short)		
	Long	Short	Net	2 Days	1 Weeks	1 Months
Institution	90,915	82,624	8,291	5,845	-53,542	40,418
Foreign	70,592	60,057	10,535	13,244	55,133	151,681
Retail	132,983	151,809	-18,826	-19,089	-1,591	-192,099

	SET50 Futures Long(Short) Position : Contract			Accumulated Long(Short)		
	Long	Short	Net	2 Days	1 Weeks	1 Months
Institution	20,154	19,646	508	1,436	-4,370	-15,976
Foreign	44,901	35,576	9,325	9,913	45,653	129,899
Retail	45,578	55,411	-9,833	-11,349	-41,283	-113,923

	Single Stock Futures Long(Short) Position : Contract			Accumulated Long(Short)		
	Long	Short	Net	2 Days	1 Weeks	1 Months
Institution	63,122	57,670	5,452	-2,210	-35,977	42,951
Foreign	7,892	7,348	544	5,572	2,389	35,536
Retail	61,375	67,371	-5,996	-3,362	33,588	-78,487

	Metal Futures Long(Short) Position : Contract			Accumulated Long(Short)		
	Long	Short	Net	2 Days	1 Weeks	1 Months
Institution	3,963	2,926	1,037	-2,725	3,619	890
Foreign	17,615	16,982	633	-2,398	5,722	-5,259
Retail	14,333	16,003	-1,670	5,123	-9,341	4,369

	Call Option Long(Short) Position : Contract			Accumulated Long(Short)		
	Long	Short	Net	2 Days	1 Weeks	1 Months
Institution	34	159	-125	105	-151	623
Foreign	75	46	29	91	774	724
Retail	946	816	130	60	-534	-929

	Put Option Long(Short) Position : Contract			Accumulated Long(Short)		
	Long	Short	Net	2 Days	1 Weeks	1 Months
Institution	30	77	-47	-66	124	66
Foreign	41	78	-37	-134	268	371
Retail	1,737	1,653	84	200	-392	-437

ที่มา: สายงานวิจัย บล. เอเชีย พลัส



SET50 Overview

ทิศทางเงินเฟ้อที่มีแนวโน้มทรงตัวในระดับสูงไปทั่วโลก ทำให้ความเสี่ยงที่ธนาคารกลางต่างๆ มีความจำเป็นต้องใช้นโยบายการเงินที่เข้มงวดมากกว่าที่หลายฝ่ายคาด โดยเฉพาะทางฝั่งสหรัฐฯ ที่คณะกรรมการ FED หลายท่านออกมาส่งสัญญาณการขึ้นดอกเบี้ยในเดือนหน้ามีโอกาสเพิ่มขึ้น 0.5% มาที่ 0.75% ขณะที่การเปิดเผยรายงาน FED Minutes การประชุมในเดือนที่ผ่านมา ก็ได้ปิดโอกาสดังกล่าวแล้ว แต่ได้ส่งสัญญาณการลดขนาดงบดุลที่อาจเกิดขึ้นเร็วสุดตั้งแต่เดือน พ.ค. ที่ระดับ 9.5 หมื่นล้านเหรียญฯ เป็นระยะเวลา 3 เดือน (มากกว่ารอบก่อนในช่วงปี 2017-2019 ที่ลดขนาดงบดุลเฉลี่ยเดือนละ 3 หมื่นล้านเหรียญฯ) สถานการณ์ข้างต้นสร้างแรงกดดันต่อตลาดหุ้นสหรัฐฯ าวานนี้ปรับฐานในช่วง -0.4% - 2.22% ขณะที่เงินเฟ้อบ้านเราล่าสุดเดือน มี.ค. 65 ขยายตัว 5.73% ขณะที่กระทรวงพาณิชย์ปรับคาดการณ์เงินเฟ้อทั้งปีอยู่ที่ 4.5% จากเดิม 1.5% ซึ่งอาจส่งผลกระทบต่อราคาน้ำมันดิบที่ปรับฐานกว่า 5% จาก IEA รายงานกลุ่มประเทศผู้บริโภคน้ำมันเตรียมนำน้ำมันสำรองออกมา 120 mb (โดยในส่วนนี้จะเป็นของสหรัฐฯ 60 mb) เพื่อลดภาวะการตึงตัวของน้ำมันในปัจจุบันเป็นแรงกดดันเพิ่มเติมต่อกลุ่มพลังงาน ภายใต้ปัจจัยแวดล้อมที่มีน้ำหนักในทางลบคาด SET50 Index พักตัวในกรอบ 1010 – 1020 จุด

SET50 Index Futures

Direction Trading: แนะนำ Short S50M22 ไม่ต่ำกว่า 1013 เป้าทำกำไร 1005 จุด และตั้งจุด Cut Loss 4 จุด คาด SET50 Index พักฐานจากความกังวลต่อนโยบายการเงินที่เข้มงวดของสหรัฐฯ และราคาน้ำมันดิบที่ปรับฐาน

Spread Trading: คาดการณ์ Spread ระหว่าง S50U22 ลบด้วย S50M22 ณ วันที่ 29 มิ.ย. 2565 จะเท่ากับ -8.45 จุด ปัจจุบันอยู่ที่ -6.40 จุด ยังไม่เปิดกว้างมากพอจึงแนะนำ Wait & See

SET50 Option: แนะนำปรับจุดเปิด Long S50M22P1025 ไปที่ 25 จุด (SET50=1020) เป้าทำกำไรที่ 35 จุด (SET50=1010) Cut Loss 3 จุดจากทุน คาดว่า SET50 ปรับฐานจากความกังวลต่อนโยบายการเงินที่เข้มงวดของสหรัฐฯ

	แนวรับ	แนวต้าน
SET50	1010	1020
S50M22	1005	1013

*ภายใต้สภาวะที่ตลาดเผชิญกับความผันผวนสูง ฝ่ายวิจัยฯ จึงได้มีการเพิ่มช่องทางติดตามคำแนะนำกลยุทธ์การซื้อขายระหว่างวันผ่าน 2 ช่องทาง คือ

แอปพลิเคชัน  ASP SMART [ดาวน์โหลด](#)

Telegram  [ติดตามข่าวสารการลงทุน](#)

FOLLOW NOW     [Asia Plus Group](#)

DERIVATIVES TALK

กลยุทธ์การลงทุนอนุพันธ์

BY RESEARCH DIVISION



	Last	1Yr Hist. Volatility	2Week Hist. Volatility
SET50 Index	1021.32	12.45571	5.768543

Call Option

	Premium	Chg	Break Even	Intrinsic Value	Time Value	All-in-Premium	Theory Price	Volume	Open Interest	Implied Volatility	Delta	Effective Gearing	Time Decay
S50M22C1125	0.70	-0.20	> 1125.7	0.00	0.70	10.22%	1.68	52	818	11.32	0.03	47.58	0.1
S50M22C1100	1.70	-0.20	> 1101.7	0.00	1.70	7.87%	3.58	32	1167	11.03	0.07	43.20	0.1
S50M22C1075	4.00	-0.40	> 1079	0.00	4.00	5.65%	7.08	131	2547	10.93	0.15	38.35	0.1
S50M22C1050	8.70	-0.70	> 1058.7	0.00	8.70	3.66%	12.96	372	3411	10.80	0.27	32.06	0.0
S50M22C1025	17.00	-1.50	> 1042	0.00	17.00	2.02%	22.00	308	2834	10.80	0.45	26.76	0.0

Put Option

	Premium	Chg	Break Even	Intrinsic Value	Time Value	All-in-Premium	Theory Price	Volume	Open Interest	Implied Volatility	Delta	Effective Gearing	Time Decay
S50M22P1125	109.20	1.30	< 1015.8	103.68	5.52	-0.54%	110.48	0	3	14.33	-0.90	-8.43	0.0
S50M22P1100	85.50	1.10	< 1014.5	78.68	6.82	-0.67%	87.41	0	14	13.06	-0.87	-10.36	0.0
S50M22P1075	61.20	-1.20	< 1013.8	53.68	7.52	-0.74%	65.94	18	201	10.58	-0.85	-14.12	0.0
S50M22P1050	41.00	-0.50	< 1009	28.68	12.32	-1.21%	46.85	2	142	10.26	-0.72	-18.04	0.0
S50M22P1025	26.10	0.90	< 998.9	3.68	22.42	-2.20%	30.91	202	1148	10.81	-0.55	-21.55	0.0

ที่มา: สายงานวิจัย บล. เอเชีย พลัส

ภาพรวมการซื้อขาย SET50 Index

UNDERLYING	Close	Chg	%Chg	สรุปการซื้อขาย
SET50	1021.32	-1.49	-0.15%	5/4/22

Symbol	Settle	Chg	%Chg	Vol.	OI	OI Chg
S50J22	1019.00	-1.9	-0.2%	47	357	18
S50K22	1020.00	3.0	0.3%	12	120	10
S50M22	1016.40	-2.1	-0.2%	96,529	339,817	1,729
S50U22	1010.10	-2.2	-0.2%	9,882	29,917	126
S50Z22	1008.20	-2.4	-0.2%	3,683	14,097	16
S50H23	1005.10	-2.3	-0.2%	480	1,192	264

SET50 Futures	Long(Short) : สัปดาห์	สะสม Long(Short)				
	Long	Short	Net	2 วัน	2 สัปดาห์	1 เดือน
สถานะ	20,154	19,646	508	1,436	-11,158	-15,976
ต่างชนิด	44,901	35,576	9,325	9,913	60,931	129,899
รายย่อย	45,578	55,411	-9,833	-11,349	-49,773	-113,923

ที่มา: สายงานวิจัย บล. เอเชีย พลัส

คาดการณ์ Spread ณ สิ้นเดือนจาก ASPS Model

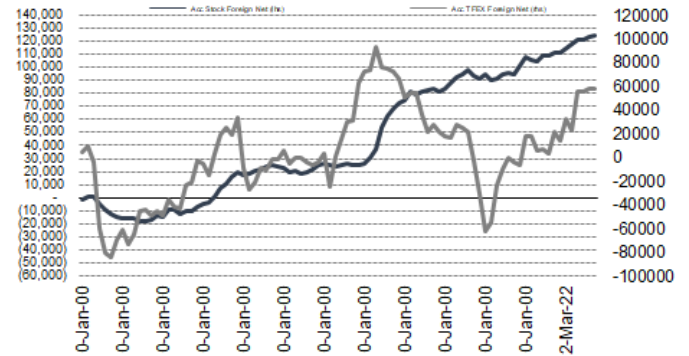
เป้าหมาย Spread ซีเรียล - ซีเรียล						
	S50J21	S50K21	S50M21	S50N21	S50Q21	S50U21
	ณ 29 เม.ย.64	ณ 28 พ.ค.64	ณ 29 มิ.ย.64	ณ 29 ก.ค.64	ณ 30 ส.ค.64	ณ 29 ก.ย.64
S50J21						
S50K21	-1.68					
S50M21	-1.28	0.40				
S50N21	-1.16	0.53	0.13			
S50Q21	-5.13	-3.62	-4.02	-4.15		
S50U21	-5.81	-4.13	-4.53	-4.66	-0.51	

*สมมติฐานอัตราดอกเบี้ยนโยบายระหว่าง มิ.ย. - ก.ย. 64 เท่ากับ 0.5%

ที่มา: สายงานวิจัย บล. เอเชีย พลัส

ความสัมพันธ์สถานะของนักลงทุนต่างประเทศ

ในตราสารทุน และ SET50 Futures



ที่มา: สายงานวิจัย บล. เอเชีย พลัส

SET50 ที่ระดับค่า PER ต่างๆ

SET 50 Sensitivity	ม.ค. 65E	มี.ค. 65E	เม.ย. 65E	พ.ค. 65E	มิ.ย. 65E	ก.ย. 65E	ธ.ค. 65E
PER 20	933	952	961	971	980	1,008	1,036
PER 20.5	957	976	985	995	1,005	1,033	1,062
PER 21	980	1,000	1,009	1,019	1,029	1,058	1,088
PER 21.5	1,003	1,023	1,033	1,043	1,054	1,084	1,114
PER 22	1,027	1,047	1,057	1,068	1,078	1,109	1,140
PER 22.5	1,050	1,071	1,082	1,092	1,103	1,134	1,166
PER 23	1,073	1,095	1,106	1,116	1,127	1,159	1,191
PER 23.5	1,097	1,119	1,130	1,141	1,152	1,184	1,217

ที่มา: สายงานวิจัย บล. เอเชีย พลัส



Single Stock Futures

Long RSM22

แผนธุรกิจปี 2565 โตเด่น จากการเตรียมเปิดตัวสินค้าใหม่ภายใต้แบรนด์เดิม การพัฒนา แอปพลิเคชันช่อง 8 และการนำเหรียญ Popcoin เข้ามาเติมเต็ม Ecosystem ให้สมบูรณ์ รวมถึงการได้หน่วยธุรกิจขายตรง “ULife” เข้ามาต่อยอดโมเดล Entertainmerce ประเมินมูลค่าเหมาะสมวิธี DCF ได้ 22.60 บาท Dividend Yield ที่ 2.06% XD 3 พ.ค 65 ภาพทางเทคนิค จังหวะพักตัวเหนือเส้น EMA 10 วัน บ่งชี้ Downside ที่จำกัด ใช้จังหวะย่อมาบริเวณ 16.90 บาท เข้าสะสม โดยเป้าหมายทำกำไรอยู่ที่ 17.50 บาท

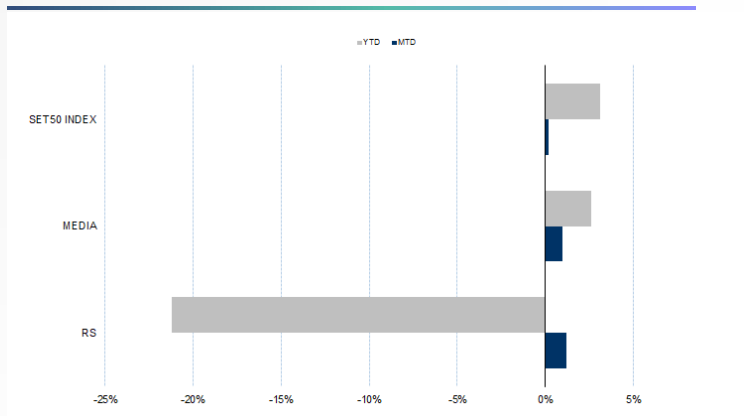
กลยุทธ์การลงทุน

แนะนำถือ Long RSM22 ทุน 16.80 บาท กำไร 7.6% เป้าทำกำไร 17.50 บาทและ cut loss 0.30 บาทจากทุน

Future							Underlying			
Future	Settle Price	Basis	Vol	OI	OI Change	Leverage	Upside	PER 65F	PBV 65F	EPS GROWTH 65F
RSM22	16.96	-0.10	315	40770	102	6.39	32.94%	21.05	7.31	210.49%

ที่มา: สายงานวิจัย บล. เอเชีย พลัส

Historical Price



คำนวณกำไรขาดทุนของ Stock Futures



DERIVATIVES TALK

กลยุทธ์การลงทุนอนุพันธ์

BY RESEARCH DIVISION



Long GPSCM22

สถานการณ์สงครามเริ่มคลี่คลาย ส่งผลให้ราคาพลังงานปรับตัวลดลง คาดเป็นบวกต่อกลุ่มโรงไฟฟ้า เลือก GPSC ซึ่งคาดว่าจะเห็น margin ที่เริ่มปรับตัวดีขึ้นในช่วง 2H64 ขณะที่ภาพระยะยาวยังเห็นการเติบโตจากโครงการใหม่ๆที่เตรียม COD ตั้งแต่ปี 66 เป็นต้นไป ราคาหุ้นปรับฐานมาแล้วระดับหนึ่งจนเริ่มเห็น valuation ที่น่าสนใจ น่าเข้าสะสม Fair Value ปี 65 เท่ากับ 86.50 บาท

ภาพทางเทคนิค Breakout เส้นกต Downtrend ระยะสั้น ล่าสุดอยู่ในจังหวะพักตัว กรอบแคบที่ 71.50-72.75 บาท โดยจุดเปิด Upside เมื่อ Break กรอบบน มีแนวต้านที่ 74 บาท

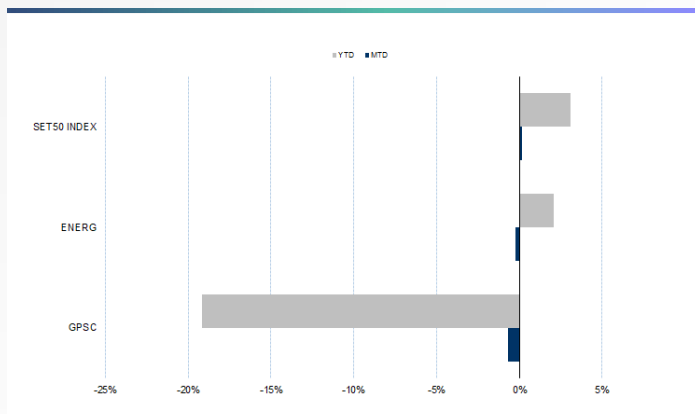
กลยุทธ์การลงทุน

แนะนำ Long GPSCM22 บริเวณ 71.50 บาท เป้าทำกำไร 74 บาท cut 0.75 บาทจากทุน

Future	Settle Price	Future					Underlying			
		Basis	Vol	OI	OI Change	Leverage	Upside	PER 65F	PBV 65F	EPS GROWTH 65F
GPSCM22	71.89	0.65	659	9149	103	8.23	19.72%	29.89	1.85	-1.33%

ที่มา: สายงานวิจัย บล. เอเชีย พลัส

Historical Price



ที่มา: สายงานวิจัย บล. เอเชีย พลัส

Technical Chart



ที่มา: สายงานวิจัย บล. เอเชีย พลัส

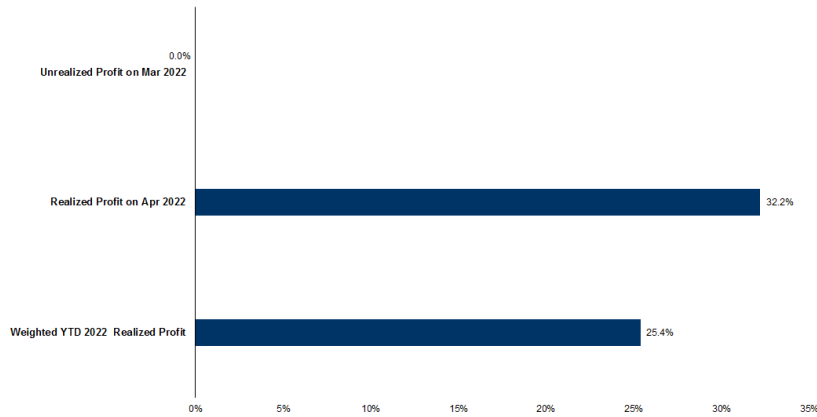
DERIVATIVES TALK

กลยุทธ์การลงทุนอนุพันธ์

BY RESEARCH DIVISION



Tracking Performance



หมายเหตุ การคำนวณผลตอบแทนจะใช้ราคาเปิดในวันแนะนำเป็นต้นทุน เทียบกับราคาปิดล่าสุด เป็นผลตอบแทนสะสมจนกว่าจะถึงวันที่ฝ่ายวิจัยแนะนำให้ปิดสถานะทำกำไร/ตัดขาดทุน

ที่มา: สายงานวิจัย บล. เอเชีย พลัส

Top 20 Most Active Volume

	Future	Settle Price	Basis	Vol	OI	OI Change	Leverage	Resistance	Support
1	GUNKUM22	6.02	-0.05	13465	143624	-496	23.12	6.23	6.00
2	JASM22	3.92	0.05	10335	221604	99	8.51	4.15	3.71
3	TRUEM22	5.05	-0.03	8743	130702	0	13.55	5.16	5.01
4	EAM22	96.99	-0.40	6970	11071	51	16.53	102.10	91.17
5	IRPCM22	3.63	0.04	4652	59183	1083	10.47	3.62	3.56
6	GFPTM22	12.50	0.18	3968	15111	1	7.65	13.02	12.44
7	ICHIM22	11.40	-0.50	3701	25683	0	7.16	11.69	10.98
8	TUM22	19.09	0.19	3408	8203	-200	10.42	18.95	18.37
9	TTBM22	1.29	-0.01	3223	89217	1545		1.32	1.29
10	KCEM22	64.80	0.26	2747	4686	-35	12.31	69.24	62.79
11	GULFM22	49.75	0.43	2661	9778	-199	2.61	52.00	49.40
12	OSPM22	36.89	-0.15	2283	24669	1	8.09	37.59	36.26
13	AOTM22	65.89	0.05	2279	2866	0	10.04	67.19	65.12
14	PTGM22	13.42	0.05	1871	11369	814	4.80	13.77	13.51
15	CPFM22	24.39	-0.05	1839	51366	107	7.96	24.23	23.91
16	PSLM22	16.91	-0.20	1770	4204	501	15.98	17.95	15.92
17	BTSM22	9.16	-0.01	1640	23977	-500	8.80	9.23	9.07
18	BEMM22	8.60	-0.01	1266	11416	1	11.98	8.68	8.52
19	TTAM22	9.70	0.10	1027	12157	1	22.73	9.97	8.81
20	CHGM22	3.85	-0.16	1023	10279	0	14.59	3.72	3.54

ที่มา: สายงานวิจัย บล. เอเชีย พลัส

DERIVATIVES TALK

กลยุทธ์การลงทุนอนุพันธ์

BY RESEARCH DIVISION

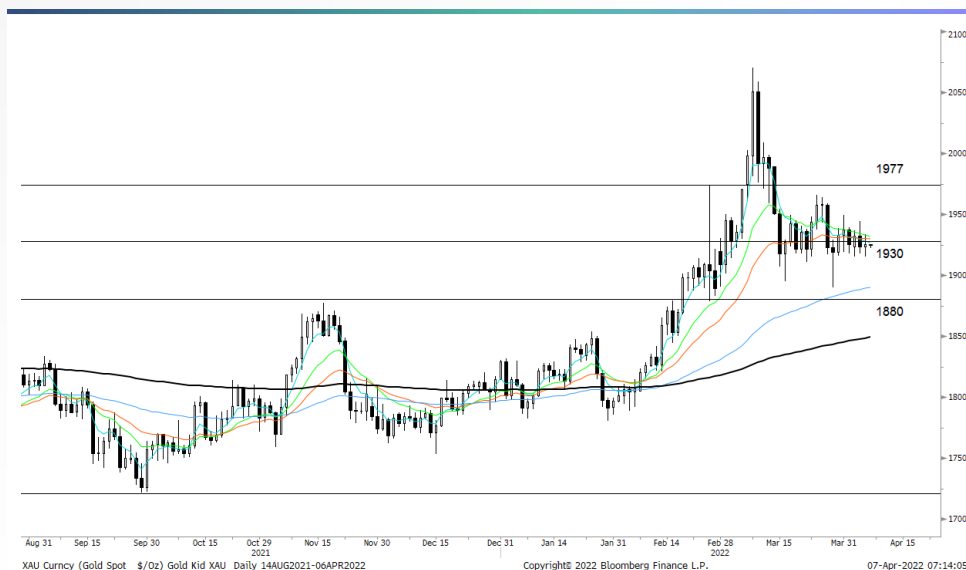
Gold Futures

ราคาทองคำตลาดสหรัฐช่วง 2 วันทำการที่ผ่านมา ปรับลดลงรวม 7.5 เหรียญฯ ปิดเมื่อคืนวันพุธที่ 1,924.5 เหรียญฯ แรงกดดันจากการตีตัวขึ้นของอัตราผลตอบแทนพันธบัตรสหรัฐ และจากค่าเงินดอลลาร์สหรัฐแข็งค่า หลังรายงานการประชุมธนาคารกลางสหรัฐประจำเดือน มี.ค. ระบุกรรมการเฟดเห็นพ้องที่จะปรับลดขนาดของงบดุล และเร่งปรับขึ้นอัตราดอกเบี้ยเพื่อสกัดเงินเฟ้อ หนุนให้ Dollar Index ตลอด 2 วันทำการปรับขึ้นรวม 0.64% ปิดล่าสุดที่ 99.62 จุด โดยสัปดาห์นี้ คงต้องติดตามสถานการณ์ตึงเครียดในยูเครน-รัสเซีย หลังนานาประเทศประกาศใช้มาตรการคว่ำบาตรรัสเซีย ล่าสุดสหรัฐแบนการลงทุนทั้งหมดในรัสเซีย รวมถึงการรายงานจำนวนผู้ขอรับสวัสดิการว่างงานของสหรัฐ เป็นต้น

กลยุทธ์การลงทุน

ราคา GFJ22 เมื่อคืนวันอังคารที่ผ่านมา ปรับลดลง 110 บาท ปิดที่ 30,660 บาท (1,921 เหรียญฯ) ต่ำกว่าราคาทองคำตลาด spot ล่าสุดที่เคลื่อนไหวบริเวณ 1,925-1,926 เหรียญฯ คาดราคา GFF22 วันนี้จะอยู่ในกรอบ 30,550-30,900 บาท ทิศทางราคาทองคำยังแกว่งตัวในกรอบที่ประเมินไว้ 1,910-1,940 เหรียญฯ จึงคงแนะนำ Trading บริเวณ 30,480-30,960 บาท และรอเปิดสถานะ Short GFJ22 หากราคาขยับขึ้นไปแตะกรอบบน พร้อมกำหนดจุด Cut Loss ไว้ 100 บาท เพื่อป้องกันความเสี่ยงหากราคาทองคำเคลื่อนไหวผิดจากคาด

เทคนิค Gold Spot



ที่มา: สายงานวิจัย บล. เอเชีย พลัส

Gold Futures

FUTURES	Last	Chg	%Chg	Vol	OI	OI Chg
GFJ22	30,660	20	0.07	136	250	2
GFM22	30,660	-90	-0.29	38	223	5
GFQ22	30,720	-50	-0.16	17	7	0

Mini Gold Futures

	Last	Chg	%Chg	Vol	OI	OI Chg
GF10J22	30,660	-40	-0.13	5,206	7,426	970
GF10M22	30,700	0	0.00	2,110	6,410	407
GF10Q22	30,710	-10	-0.03	733	501	301

หมายเหตุ : ราคาปิดของ Gold Futures (Night Session) Settle ณ เวลา 22.00 น. และปริมาณการซื้อขายเกิดขึ้นในช่วงเวลา 19.30-22.30 น.

ที่มา: สายงานวิจัย บล. เอเชีย พลัส

DERIVATIVES TALK

กลยุทธ์การลงทุนอนุพันธ์

BY RESEARCH DIVISION



GOLD Technical

ทิศทางราคาทองคำ แรงซื้อกลับขึ้นเหนือแนวรับที่ \$1930 จากแท่งเทียน Hammer คาด

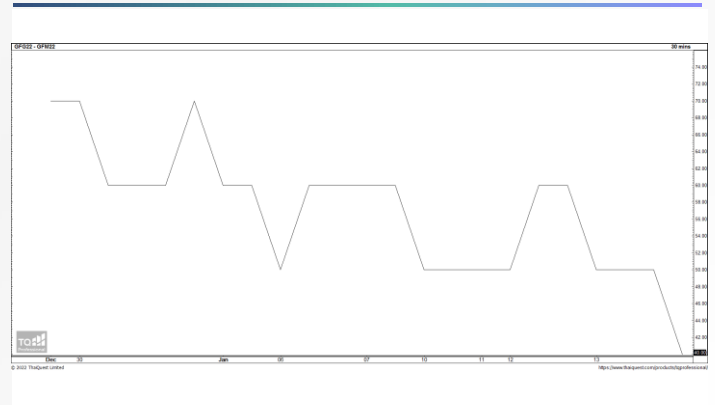
แกว่งเข้าสู่กรอบการเคลื่อนไหวที่ \$1930-\$1977

การแปลงราคาทองคำให้เป็นบาท

GOLD London AM (USD/Ounce)	FX (บาท/ USD)				
	33.00	33.25	33.50	33.75	34.00
1,850	29,019	29,239	29,458	29,678	29,898
1,880	29,489	29,713	29,936	30,160	30,383
1,910	29,960	30,187	30,414	30,641	30,868
1,940	30,431	30,661	30,892	31,122	31,353
1,970	30,901	31,135	31,369	31,603	31,838
2,000	31,372	31,609	31,847	32,085	32,322
2,030	31,842	32,083	32,325	32,566	32,807
2,060	32,313	32,558	32,802	33,047	33,292
2,090	32,783	33,032	33,280	33,528	33,777

ที่มา: สายงานวิจัย บล. เอเชีย พลัส

Spread ระหว่าง GFJ22 – GFQ22



ที่มา: สายงานวิจัย บล. เอเชีย พลัส

คำนวณกำไรขาดทุนของ Gold Futures

นักลงทุนรายย่อย (ค่าธรรมเนียม 490.10 บาท/สัญญา/ข้าง)				
ราคาปิด future	เปลี่ยนแปลง	กำไร (ขาดทุน)	ค่าธรรมเนียม+ VAT (บาท)	กำไร(ขาดทุน)สุทธิ
30,910.00	250.0	12,500	(1,049)	11,451
30,860.00	200.0	10,000	(1,049)	8,951
30,810.00	150.0	7,500	(1,049)	6,451
30,760.00	100.0	5,000	(1,049)	3,951
30,710.00	50.0	2,500	(1,049)	1,451
30,660.00	0.0	-	(1,049)	(1,049)
30,610.00	-50.0	(2,500)	(1,049)	(3,549)
30,560.00	-100.0	(5,000)	(1,049)	(6,049)
30,510.00	-150.0	(7,500)	(1,049)	(8,549)
30,460.00	-200.0	(10,000)	(1,049)	(11,049)
30,410.00	-250.0	(12,500)	(1,049)	(13,549)

ที่มา: สายงานวิจัย บล. เอเชีย พลัส

คำนวณกำไรขาดทุนของ Mini Gold Futures

นักลงทุนรายย่อย (ค่าธรรมเนียม 98.10 บาท/สัญญา/ข้าง)				
ราคาปิด future	เปลี่ยนแปลง	กำไร (ขาดทุน)	ค่าธรรมเนียม+ VAT (บาท)	กำไร(ขาดทุน)สุทธิ
30,910.00	250.0	2,500	(210)	2,290
30,860.00	200.0	2,000	(210)	1,790
30,810.00	150.0	1,500	(210)	1,290
30,760.00	100.0	1,000	(210)	790
30,710.00	50.0	500	(210)	290
30,660.00	0.0	-	(210)	(210)
30,610.00	-50.0	(500)	(210)	(710)
30,560.00	-100.0	(1,000)	(210)	(1,210)
30,510.00	-150.0	(1,500)	(210)	(1,710)
30,460.00	-200.0	(2,000)	(210)	(2,210)
30,410.00	-250.0	(2,500)	(210)	(2,710)

ที่มา: สายงานวิจัย บล. เอเชีย พลัส