

# DERIVATIVES TALK

## กลยุทธ์การลงทุนอนุพันธ์

BY RESEARCH DIVISION

20 เมษายน 2565



### SET50 Futures:

เปิดสถานะ Short S50M22 ได้ที่ทุนเฉลี่ย 994 จุด ปัจจุบันมีกำไร 4.7 จุด  
แนะนำถือต่อเป้าทำกำไรที่ 985 จุดและเลื่อน Stop Profit ที่ทุนเพื่อปิด  
โอกาสขาดทุน คาด SET50 Index ขึ้นตัวในรอบจำกัด

### SET50 Option:

เปิด Long S50M22P1000 ได้ที่ 23 จุด ปัจจุบันกำไร 3 จุด แนะนำถือต่อ  
เป้าทำกำไรที่ 33 จุด (SET50=985) และเลื่อน Stop Profit ที่ทุนเพื่อปิด  
โอกาสขาดทุนคาด SET50 ยังปรับขึ้นได้จำกัด

### Single Stock Futures:

เปิดสถานะ Long MM22 ได้ที่ 54.52 บาท ปัจจุบันกำไร 15.29% แนะนำ  
ถือต่อเป้าทำกำไร 56.00 บาทและเลื่อน Stop Profit ที่ 54.75 บาทเพื่อ  
Lock กำไร 10%

แนะนำรอ Long BDMS บริเวณ 25.25 บาท เป้าทำกำไร 26 บาท cut 0.25  
บาทจากทุนจากแนวโน้มผลประกอบการฟื้นตัวตามการเปิดประเทศ

### Gold Futures:

แม้ Bond Yield ติดตัว และค่าเงินดอลลาร์แข็งค่า กดดันต่อราคาทองคำ แต่  
การเคลื่อนไหวที่ผันผวนและมีกรอบกว้างในระหว่างวัน จึงแนะนำ Trading  
GFJ22 ในกรอบ 30990-31470 บาท (1930-1960\$)

SET50 Index Futures / Option	P. 3
Single Stock Futures	P. 6
Gold Futures	P. 8

\*ภายใต้สภาวะที่ตลาดเผชิญกับความผันผวนสูง ทำให้การปรับกลยุทธ์ใน Derivative Talk ต้องสามารถดำเนินการได้อย่างรวดเร็วทัน ฝายวิจัยฯ จึงได้มีการเพิ่มช่องทางติดตามคำแนะนำกลยุทธ์การซื้อขายระหว่างวันทำการผ่าน 2 ช่องทาง เพื่อให้ นักลงทุนสามารถปรับเปลี่ยนกลยุทธ์ ได้มีประสิทธิภาพมากยิ่งขึ้น คือ

แอปพลิเคชัน  ASP SMART  
[▶ ดาวน์โหลด](#)

Telegram   
[▶ ติดตามข่าวสารการลงทุน](#)

FOLLOW NOW  
  


RESEARCH DIVISION  
บริษัทหลักทรัพย์ เอเชีย พลัส

เกิดศักดิ์ ทวีธีระธรรม  
นักวิเคราะห์ปัจจัยพื้นฐานด้านตลาดทุน และทางเทคนิค  
เลขทะเบียนนักวิเคราะห์: 004132

ประสิทธิ์ รัตนกิจมงคล, CISA, CFA  
นักวิเคราะห์ปัจจัยพื้นฐานด้านตลาดทุน และด้านเทคนิค  
เลขทะเบียนนักวิเคราะห์: 025917

นवलพรรณ น้อยรัชชกุล  
นักวิเคราะห์ปัจจัยพื้นฐานด้านตลาดทุน และด้านเทคนิค  
เลขทะเบียนนักวิเคราะห์: 019994

ชาญชัย พันพานิชกิจ  
นักวิเคราะห์ปัจจัยพื้นฐานด้านตลาดทุน และทางเทคนิค  
เลขทะเบียนนักวิเคราะห์: 064045

ธนัฐธ เกิดเนตร  
ผู้ช่วยนักวิเคราะห์

# DERIVATIVES TALK

## กลยุทธ์การลงทุนอนุพันธ์

BY RESEARCH DIVISION



### สถานะของนักลงทุน

	All Futures Long(Short) Position : Contract			Accumulated Long(Short)		
	Long	Short	Net	2 Days	1 Weeks	1 Months
Institution	127,143	131,107	-3,964	5,815	41,442	-119
Foreign	85,299	107,664	-22,365	-27,421	-1,559	58,277
Retail	205,908	179,579	26,329	21,606	-39,883	-58,158

	SET50 Futures Long(Short) Position : Contract			Accumulated Long(Short)		
	Long	Short	Net	2 Days	1 Weeks	1 Months
Institution	30,295	22,013	8,282	13,251	11,790	2,763
Foreign	51,638	62,345	-10,707	-21,985	-19,211	10,212
Retail	69,921	67,496	2,425	8,734	7,421	-12,975

	Single Stock Futures Long(Short) Position : Contract			Accumulated Long(Short)		
	Long	Short	Net	2 Days	1 Weeks	1 Months
Institution	84,093	98,988	-14,895	-10,022	3,088	-34,683
Foreign	22,197	29,823	-7,626	-5,718	8,759	38,293
Retail	102,159	79,638	22,521	15,740	-11,847	-3,610

	Metal Futures Long(Short) Position : Contract			Accumulated Long(Short)		
	Long	Short	Net	2 Days	1 Weeks	1 Months
Institution	4,423	7,231	-2,808	-1,044	348	2,877
Foreign	10,826	15,279	-4,453	-892	6,670	7,608
Retail	20,139	12,878	7,261	1,936	-7,018	-10,485

	Call Option Long(Short) Position : Contract			Accumulated Long(Short)		
	Long	Short	Net	2 Days	1 Weeks	1 Months
Institution	26	100	-74	-23	178	-72
Foreign	437	126	311	584	972	1,634
Retail	2,091	2,328	-237	-561	-1,150	-1,166

	Put Option Long(Short) Position : Contract			Accumulated Long(Short)		
	Long	Short	Net	2 Days	1 Weeks	1 Months
Institution	59	48	11	-396	-148	-766
Foreign	154	29	125	444	1,243	1,793
Retail	1,958	2,094	-136	-48	-1,095	-1,027

ที่มา: สายงานวิจัย บล. เอเชีย พลัส

# DERIVATIVES TALK

## กลยุทธ์การลงทุนอนุพันธ์

BY RESEARCH DIVISION

### SET50 Overview

วานนี้ IMF เปิดเผยคาดการณ์ GDP โลก โดยมีการปรับลด GDP Growth 65 ของโลกลง 3.6% จากเดิม 4.4% โดยประเทศที่ปรับลงส่วนใหญ่มาจากฝั่งสหรัฐฯ และยุโรปจากผลของสงครามรัสเซีย-ยูเครน กดดันต่อราคาน้ำมันดิบวานนี้ปรับลง 5% ซึ่งน่าจะเป็น Sentiment ลบต่อหุ้นกลุ่มพลังงานในวันนี้ ส่วนบ้านเรา IMF ปรับลดคาดการณ์มาที่ 3.3% จากเดิม 4.1% (ซึ่งถือว่าใกล้เคียงกับหลายสำนักเศรษฐกิจคาดไว้ในช่วง 2.5% - 4%) แต่อย่างไรก็ตามความไม่แน่นอนสงครามที่ยังมีแนวโน้มยืดเยื้อ ขณะที่การออกมาตราการกระตุ้นเศรษฐกิจบ้านเราอาจมีข้อจำกัดเพิ่มขึ้นหลังจากหนี้สาธารณะและหนี้ครัวเรือนบ้านเราอยู่ในระดับสูงซึ่งถือเป็นความเสี่ยงต่อการฟื้นตัวเศรษฐกิจในระยะถัดไป ส่วนประเด็นอื่นๆ ในระยะนี้ติดตามความคืบหน้าแผนการเร่งประเทศโดยจะมีการพิจารณา สบค. ระหว่างวันที่ 21-22 มี.ค. 2565 รวมถึงการรายงานงบกลุ่ม ธ.พ. ภายใต้ปัจจัยแวดล้อมข้างต้น คาด SET50 Index แกว่งออกข้างตามกรอบ 985-995 จุด

### SET50 Index Futures

**Direction Trading:** เปิดสถานะ Short S50M22 ได้ที่ทุนเฉลี่ย 994 จุด ปัจจุบันมีกำไร 4.7 จุด แนะนำถือต่อเป้าทำกำไรที่ 985 จุดและเลื่อน Stop Profit ที่ทุนเพื่อปิดโอกาสขาดทุน คาด SET50 Index ฟื้นตัวในกรอบจำกัด

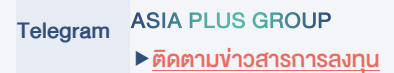
**Spread Trading:** คาดการณ์ Spread ระหว่าง S50U22 ลบด้วย S50M22 ณ วันที่ 29 มิ.ย. 2565 จะเท่ากับ -8.45 จุด ปัจจุบันอยู่ที่ -5.6 จุด ยังไม่เปิดกว้างมากพอจึงแนะนำ Wait & See

**SET50 Option:** เปิด Long S50M22P1000 ได้ที่ 23 จุด ปัจจุบันกำไร 3 จุด แนะนำถือต่อเป้าทำกำไรที่ 33 จุด (SET50=985) และเลื่อน Stop Profit ที่ทุนเพื่อปิดโอกาสขาดทุน คาด SET50 ยังปรับขึ้นได้จำกัด



	แนวรับ	แนวต้าน
SET50	985	995
S50M22	987	995

\*ภายใต้สภาวะที่ตลาดเผชิญกับความผันผวนสูง ฝ่ายวิจัยฯ จึงได้มีการเพิ่มช่องทางติดตามคำแนะนำกลยุทธ์การซื้อขายระหว่างวันผ่าน 2 ช่องทาง คือ



# DERIVATIVES TALK

## กลยุทธ์การลงทุนอนุพันธ์

BY RESEARCH DIVISION



	Last	1Yr Hist. Volatility	2Week Hist. Volatility
SET50 Index	991.59	12.52419	8.481254

### Call Option

	Premium	Chg	Break Even	Intrinsic Value	Time Value	All-in-Premium	Theory Price	Volume	Open Interest	Implied Volatility	Delta	Effective Gearing	Time Decay
S50M22C1125	0.40	-0.10	> 1125.4	0.00	0.40	13.49%	0.17	12	851	13.68	0.02	46.31	0.1
S50M22C1100	0.70	0.00	> 1100.7	0.00	0.70	11.00%	0.54	47	1536	12.72	0.03	46.37	0.1
S50M22C1075	1.30	-0.10	> 1076.3	0.00	1.30	8.54%	1.53	332	3157	11.89	0.06	45.18	0.1
S50M22C1050	3.10	0.00	> 1053.1	0.00	3.10	6.20%	3.81	447	3724	11.56	0.13	40.29	0.1
S50M22C1025	7.00	0.10	> 1032	0.00	7.00	4.08%	8.45	704	3936	11.21	0.24	34.47	0.0

### Put Option

	Premium	Chg	Break Even	Intrinsic Value	Time Value	All-in-Premium	Theory Price	Volume	Open Interest	Implied Volatility	Delta	Effective Gearing	Time Decay
S50M22P1125	137.30	0.10	< 987.7	133.41	3.89	-0.39%	135.60	0	3	40.00	-0.67	-4.87	0.0
S50M22P1100	109.50	-0.90	< 990.5	108.41	1.09	-0.11%	110.99	1	12	12.26	-0.96	-8.73	0.0
S50M22P1075	88.30	0.10	< 986.7	83.41	4.89	-0.49%	87.00	0	176	9.28	-0.95	-10.70	0.0
S50M22P1050	62.60	-0.90	< 987.4	58.41	4.19	-0.42%	64.31	1	145	10.78	-0.88	-13.86	0.0
S50M22P1025	43.00	-0.30	< 982	33.41	9.59	-0.97%	43.97	34	1157	12.13	-0.73	-16.78	0.0

ที่มา: สายงานวิจัย บล. เอเชีย พลัส

### ภาพรวมการซื้อขาย SET50 Index

UNDERLYING	Close	Chg	%Chg	สรุปการซื้อขาย
SET50	991.59	-0.21	-0.02%	19/4/22

Symbol	Settle	Chg	%Chg	Vol.	OI	OI Chg
S50J22	991.10	1.0	0.1%	114	292	-11
S50K22	990.60	0.4	0.0%	32	146	26
S50M22	989.30	0.8	0.1%	138,018	346,767	5,071
S50U22	983.60	0.7	0.1%	9,958	29,601	440
S50Z22	981.90	0.8	0.1%	3,154	13,475	116
S50H23	978.70	0.8	0.1%	578	2,438	33

SET50 Futures	สัญญา			สะสม Long(Short)		
	Long	Short	Net	2 วัน	2 สัปดาห์	1 เดือน
สถานะ	30,295	22,013	8,282	13,251	18,413	2,763
ต่างขาด	51,638	62,345	-10,707	-21,985	-52,701	10,212
รายย่อย	69,921	67,496	2,425	8,734	34,288	-12,975

ที่มา: สายงานวิจัย บล. เอเชีย พลัส

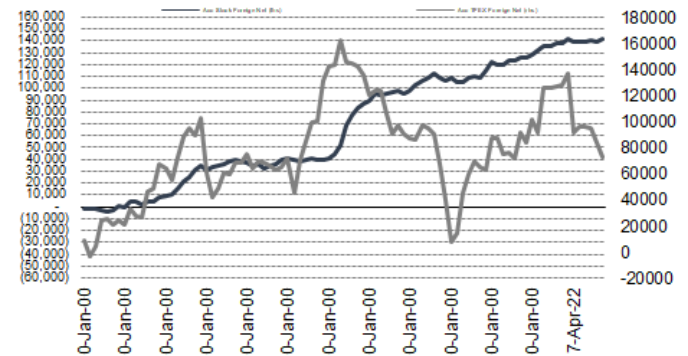
### คาดการณ์ Spread ณ สิ้นเดือนจาก ASPS Model

	เป้าหมาย Spread ซีรียโกล - ซีรียโกล					
	S50J21	S50K21	S50M21	S50N21	S50Q21	S50U21
	ณ 29 เม.ย.64	ณ 28 พ.ค.64	ณ 29 มิ.ย.64	ณ 29 ก.ค.64	ณ 30 ส.ค.64	ณ 29 ก.ย.64
S50J21						
S50K21	-1.68					
S50M21	-1.28	0.40				
S50N21	-1.16	0.53	0.13			
S50Q21	-5.13	-3.62	-4.02	-4.15		
S50U21	-5.81	-4.13	-4.53	-4.66	-0.51	

\*สมมติฐานอัตราดอกเบี้ยนโยบายระหว่าง มิ.ย. - ก.ย. 64 เท่ากับ 0.5%

ที่มา: สายงานวิจัย บล. เอเชีย พลัส

### ความสัมพันธ์สถานะของนักลงทุนต่างประเทศ ในตราสารทุน และ SET50 Futures



ที่มา: สายงานวิจัย บล. เอเชีย พลัส

### SET50 ที่ระดับค่า PER ต่างๆ

SET 50 Sensitivity	PER	ม.ค. 65E	มี.ค. 65E	เม.ย. 65E	พ.ค. 65E	มิ.ย. 65E	ก.ย. 65E	ธ.ค. 65E
(ล้านบาท)								
PER 20	933	952	961	971	980	1,008	1,036	
PER 20.5	957	976	985	995	1,005	1,033	1,062	
PER 21	980	1,000	1,009	1,019	1,029	1,058	1,088	
PER 21.5	1,003	1,023	1,033	1,043	1,054	1,084	1,114	
PER 22	1,027	1,047	1,057	1,068	1,078	1,109	1,140	
PER 22.5	1,050	1,071	1,082	1,092	1,103	1,134	1,166	
PER 23	1,073	1,095	1,106	1,116	1,127	1,159	1,191	
PER 23.5	1,097	1,119	1,130	1,141	1,152	1,184	1,217	

ที่มา: สายงานวิจัย บล. เอเชีย พลัส



### Single Stock Futures

#### Long MM22

คาดการณ์ 1Q65 ทรงตัว QoQ เหตุเพราะช่วง 3.ค. เป็นฤดูกาลเฉลิมฉลองจึงมีฐานสูง แต่คาดการณ์เติบโตสูง YoY จากฐานกำไร 88 ล้านบาทในงวด 1Q64 และต่อเนื่องถึง 2Q65 หนุนด้วยเทศกาลสงกรานต์ (Turn Around จากขาดทุน 99 ล้านบาทในงวด 2Q64 ส่วนทั้งปีประเมินกำไร 1.7 พันล้านบาท สัดส่วน 67% ของกำไรปี 2562 อาศัยจากกิจกรรมทางเศรษฐกิจดีขึ้นอีกครั้ง ขณะที่ราคาหุ้นยัง Laggard หุ้นกลุ่ม Reopening อย่างโรงแรม กอปรกับราคาบริเวณนี้อยู่ใกล้ IPO ที่ 49 บาท จึงเชื่อว่า Downside จำกัด

ภาพทางเทคนิค แกว่งฟื้นตัวในแนวโน้มขาขึ้น สนับสนุนด้วยเส้น EMA 10 วัน สะท้อนแรงซื้อที่ยังคงแกร่ง ใช้จังหวะย่อมาบริเวณ 54.75 บาท เข้าสะสม โดยมีเป้าหมายที่ 56 บาท

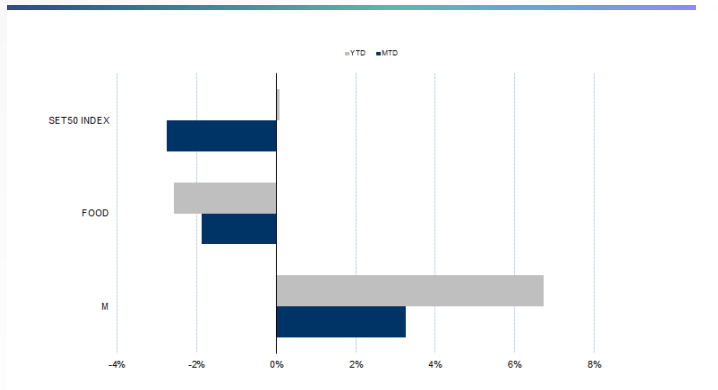
#### กลยุทธ์การลงทุน

เปิด Long MM22 ทุนเฉลี่ย 54.52 บาท ปัจจุบันกำไร 15.29% เป้าทำกำไร 56 บาท Lock กำไร 10% ที่ 54.75 บาท

Future							Underlying			
Future	Settle Price	Basis	Vol	OI	OI Change	Leverage	Upside	PER 65F	PBV 65F	EPS GROWTH 65F
MM22	55.45	1.15	87	2318	-49		17.76%	27.99	3.50	-2018.04%

ที่มา: สายงานวิจัย บล. เอเชีย พลัส

Historical Price



คำนวณกำไรขาดทุนของ Stock Futures



# DERIVATIVES TALK

## กลยุทธ์การลงทุนอนุพันธ์

BY RESEARCH DIVISION



### Long BDMSM22

แนวโน้มกำไรของ BDMS ในงวด 1Q65 คาดจะเติบโต YoY และ QoQ หลักๆมาจาก การฟื้นตัวของฐานลูกค้าคนไทยและต่างชาติ โดยเฉพาะกลุ่ม Fly-In นับตั้งแต่การเริ่มการมาเปิด Test&Go อีกครั้งในรอบ ก.พ. ที่ผ่านมา ขณะที่คาดจะเติบโตต่อเนื่องในปี 2565-66 เฉลี่ยปีละ 28.2% จากผู้ป่วยต่างชาติกลุ่ม Fly-in ที่สามารถคาดหวังได้ต่อเนื่อง จากการยกเลิกระบบ Thailand Pass กล่าวคือการเดินทางเข้าสู่ประเทศไทยกลับสู่ภาวะปกติ (เหมือนปี 2562) คาดเริ่มมีผลช่วง มิ.ย. – ก.ค.

ภาพทางเทคนิค Breakout กรอบบน Bullish Flag ด้วยแท่งเทียนเขียวเต็มแท่ง สะท้อนแรงซื้อกลับเข้าหนุน ใช้จังหวะย่อมาที่ 25.25 บาท เข้าสะสม โดยมีแนวต้านที่ 26 บาท

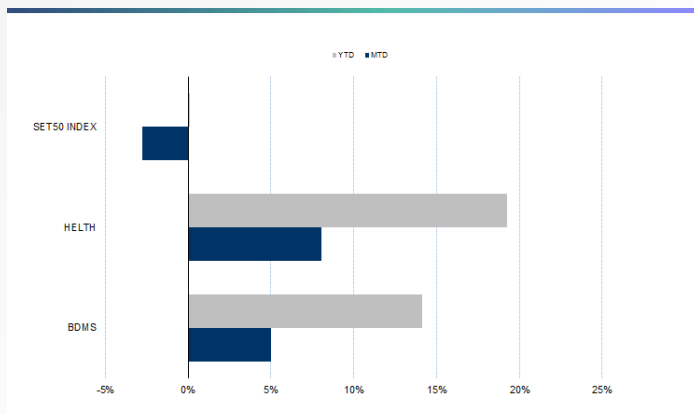
### กลยุทธ์การลงทุน

แนะนำรอ Long BDMS บริเวณ 25.25 บาท เป้าทำกำไร 26 บาท cut 0.25 บาทจากทุน

Future							Underlying			
Future	Settle Price	Basis	Vol	OI	OI Change	Leverage	Upside	PER 65F	PBV 65F	EPS GROWTH 65F
BDMSM22	25.80	-0.35	815	1103	200	14.95	16.00%	39.00	3.67	19.54%

ที่มา: สายงานวิจัย บล. เอเชีย พลัส

### Historical Price



ที่มา: สายงานวิจัย บล. เอเชีย พลัส

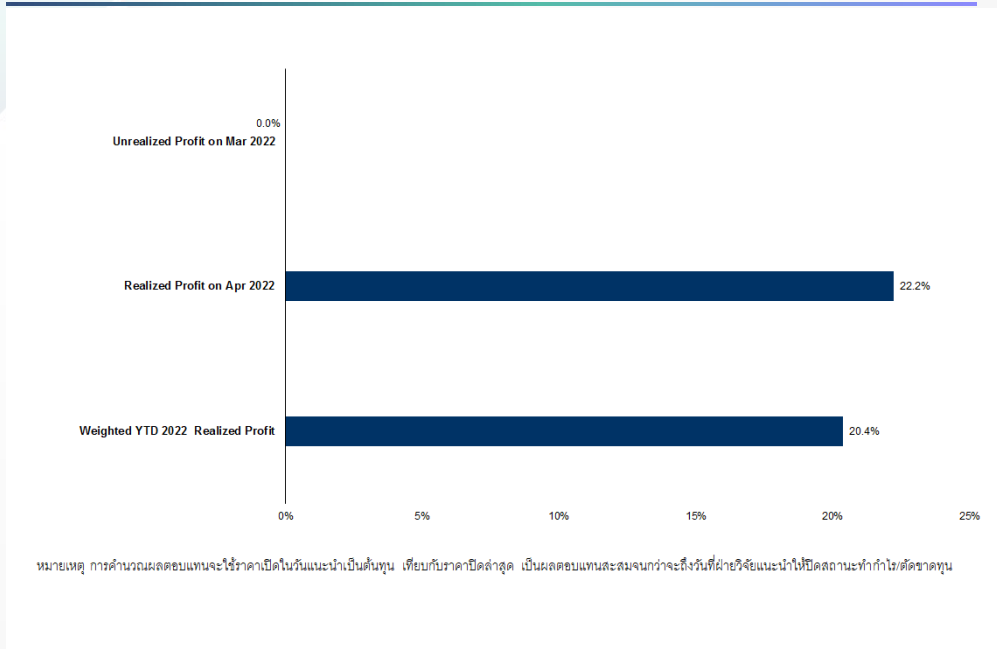
### Technical Chart



ที่มา: สายงานวิจัย บล. เอเชีย พลัส



### Tracking Performance



ที่มา: สายงานวิจัย บล. เอเชีย พลัส

### Top 20 Most Active Volume

	Future	Settle Price	Basis	Vol	OI	OI Change	Leverage	Resistance	Support
1	KTCM22	60.50	0.24	16013	41033	-1	18.18	60.41	57.83
2	GUNKULM22	6.02	-0.05	4641	143624	-496	23.12	6.03	5.84
3	BTSM22	9.16	-0.01	3585	23977	-500	8.80	9.18	9.01
4	GULFM22	49.75	0.43	2342	9778	-199	2.61	49.79	47.74
5	CHGM22	3.85	-0.16	2111	10279	0	14.59	3.95	3.78
6	EAM22	96.99	-0.40	1656	11071	51	16.53	92.29	83.86
7	IRPCM22	3.63	0.04	1624	59183	1083	10.47	3.58	3.48
8	BANPUM22X	11.26	-0.16	1544	31357	14	13.40	11.26	10.96
9	TIPLM22	1.62	0.06	1518	25718	0	10.79	1.63	1.52
10	BEMM22	8.60	-0.01	1510	11416	1	11.98	8.62	8.37
11	WHAM22	3.32	-0.02	1503	41333	6503	8.09	3.34	3.30
12	WHAM22	3.32	-0.02	1503	41333	6503	8.09	3.34	3.30
13	ICHIM22	11.40	-0.50	1329	25683	0	7.16	11.48	11.16
14	TTBM22	1.29	-0.01	1286	89217	1545		1.29	1.26
15	CEN TELM22	39.75	0.00	1222	2656	0	10.03	41.89	39.59
16	TUM22	19.09	0.19	1206	8203	-200	10.42	18.51	16.83
17	LPNM22	4.63	0.12	1133	704	1002	6.78	4.62	4.52
18	PTTEPM22	149.89	-1.50	1092	1780	-39	14.48	153.12	147.11
19	BLANDM22	1.04	0.02	1018	69714	0	8.86	1.04	1.01
20	TASCOM22	16.46	-0.06	997	8298	0	4.27	16.53	16.07

ที่มา: สายงานวิจัย บล. เอเชีย พลัส

# DERIVATIVES TALK

## กลยุทธ์การลงทุนอนุพันธ์

BY RESEARCH DIVISION

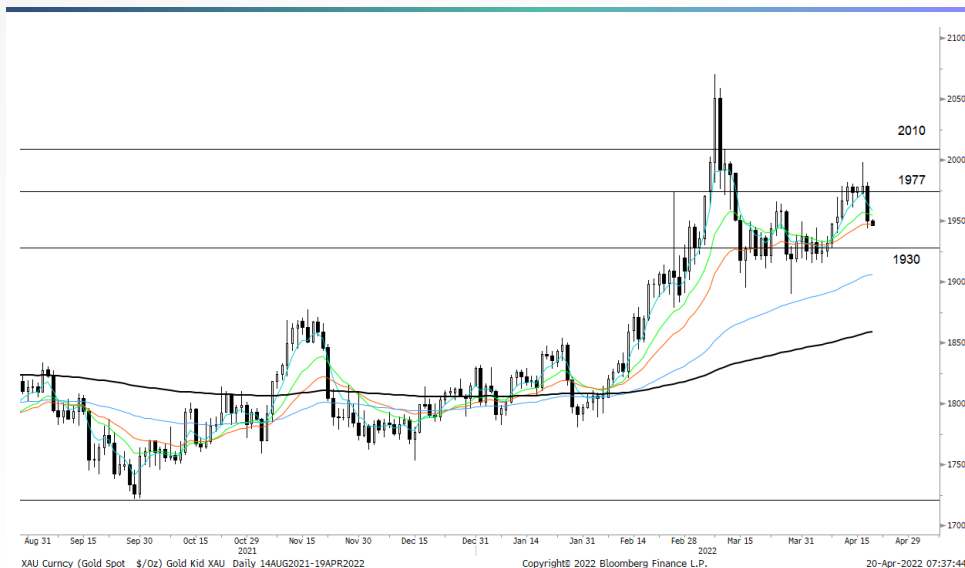
### Gold Futures

ราคาทองคำตลาดสหรัฐเมื่อคืน ดิ่งลงแรงเกือบ 30 เหรียญฯ หรือ 1.5% ปิดที่ 1,949 เหรียญฯ มีแรงกดดันจากการพุ่งขึ้นของอัตราผลตอบแทนพันธบัตรสหรัฐอายุ 10 ปี สู่ระดับสูงสุดในรอบ 3 ปี ท่ามกลางคาดการณ์ที่ว่าธนาคารกลางสหรัฐ (เฟด) จะเร่งขึ้นดอกเบี้ยเพื่อสกัดเงินเฟ้อ หนุนให้ Dollar Index ขยับขึ้นต่อเนื่อง 0.16% ปิดที่ 101 จุด และก่อให้เกิดแรงเทขายทองคำเพื่อโยกเงินลงทุนเข้าสินทรัพย์เสี่ยง สะท้อนจากตลาดหุ้นดาวโจนส์สหรัฐเมื่อคืน ปิดบวก 499.51 จุด หรือ 1.45% ขานรับผลประกอบการที่แข็งแกร่งเกินคาดของบริษัทจดทะเบียน และการเปิดเผยข้อมูลเศรษฐกิจเชิงบวกของสหรัฐ โดยตลอดสัปดาห์นี้ ทางสหรัฐจะมีการรายงานยอดขายบ้านมือสอง, สุขภาวะเศรษฐกิจของเฟด, จำนวนผู้ขอรับสวัสดิการว่างงาน และดัชนี PMI เป็นต้น

### กลยุทธ์การลงทุน

ราคา GFJ22 เมื่อคืน ปรับลดลงตามตลาดโลกรวม 330 บาท ปิดที่ 31,410 บาท (1,956 เหรียญฯ) สูงกว่าราคาทองคำตลาด spot ล่าสุดที่เคลื่อนไหวบริเวณ 1,948 เหรียญฯ คาดราคา GFF22 วันนี้จะอยู่ในกรอบ 31,150-31,500 บาท แม้การพุ่งขึ้นของ Bond Yield และค่าเงินดอลลาร์แข็งค่า กดดันต่อราคาทองคำ แต่การเคลื่อนไหวของราคาที่ผันผวนและมีกรอบกว้างในระหว่างวัน ทำให้ฝ่ายวิจัยคงแนะนำ Trading บริเวณ 1,930-1,960 เหรียญฯ เทียบเท่า 30,990-31,470 บาท และกำหนดจุด Cut Loss ไว้ 100 บาท เพื่อป้องกันความเสี่ยงหากราคาทองคำเคลื่อนไหวผิดจากคาด

### เทคนิค Gold Spot



ที่มา: สายงานวิจัย บล. เอเชีย พลัส

### Gold Futures

FUTURES	Last	Chg	%Chg	Vol	OI	OI Chg
GFJ22	31,410	-340	-1.07	136	250	2
GFM22	31,400	-380	-1.20	38	223	5
GFQ22	31,420	-390	-1.23	17	7	0

### Mini Gold Futures

	Last	Chg	%Chg	Vol	OI	OI Chg
GF10J22	31,330	-380	-1.20	5,206	7,426	970
GF10M22	31,370	-350	-1.10	2,110	6,410	407
GF10Q22	31,360	-380	-1.20	733	501	301

หมายเหตุ : ราคาปิดของ Gold Futures (Night Session) Settle ณ เวลา 22.00 น. และปริมาณการซื้อขายเกิดขึ้นในช่วงเวลา 19.30-22.30 น.

ที่มา: สายงานวิจัย บล. เอเชีย พลัส



# DERIVATIVES TALK

## กลยุทธ์การลงทุนอนุพันธ์

BY RESEARCH DIVISION



### GOLD Technical

ทิศทางราคาทองคำ มีแรงขายเข้ากดจากแนวต้านบริเวณ \$1977 พร้อมแท่งเทียน

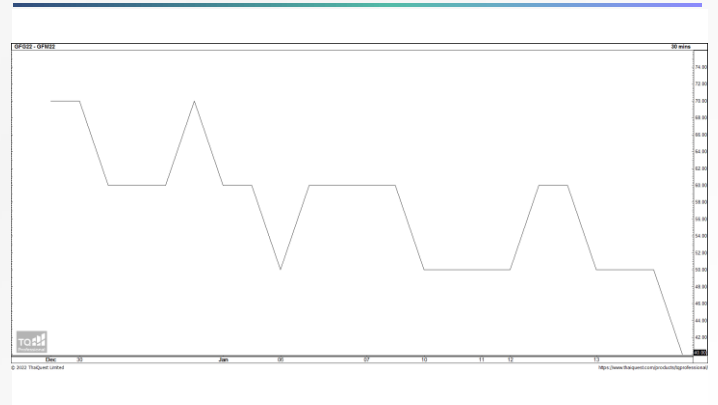
Bearish Breakout แกว่งเข้าสู่กรอบการเคลื่อนไหวที่ \$1930-\$1977

#### การแปลงราคาทองคำให้เป็นบาท

GOLD London AM ( USD/Ounce )	FX ( บาท/ USD )				
	33.00	33.25	33.50	33.75	34.00
1,850	29,019	29,239	29,458	29,678	29,898
1,880	29,489	29,713	29,936	30,160	30,383
1,910	29,960	30,187	30,414	30,641	30,868
1,940	30,431	30,661	30,892	31,122	31,353
1,970	30,901	31,135	31,369	31,603	31,838
2,000	31,372	31,609	31,847	32,085	32,322
2,030	31,842	32,083	32,325	32,566	32,807
2,060	32,313	32,558	32,802	33,047	33,292
2,090	32,783	33,032	33,280	33,528	33,777

ที่มา: สายงานวิจัย บล. เอเชีย พลัส

#### Spread ระหว่าง GFJ22 – GFQ22



ที่มา: สายงานวิจัย บล. เอเชีย พลัส

#### คำนวณกำไรขาดทุนของ Gold Futures

นักลงทุนรายย่อย (ค่าธรรมเนียม 490.10 บาท/สัญญา/ข้าง)				
ราคาปิด future	เปลี่ยนแปลง	กำไร (ขาดทุน)	ค่าธรรมเนียม+ VAT (บาท)	กำไร(ขาดทุน)สุทธิ
31,660.00	250.0	12,500	(1,049)	11,451
31,610.00	200.0	10,000	(1,049)	8,951
31,560.00	150.0	7,500	(1,049)	6,451
31,510.00	100.0	5,000	(1,049)	3,951
31,460.00	50.0	2,500	(1,049)	1,451
<b>31,410.00</b>	<b>0.0</b>	<b>-</b>	<b>(1,049)</b>	<b>(1,049)</b>
31,360.00	-50.0	(2,500)	(1,049)	(3,549)
31,310.00	-100.0	(5,000)	(1,049)	(6,049)
31,260.00	-150.0	(7,500)	(1,049)	(8,549)
31,210.00	-200.0	(10,000)	(1,049)	(11,049)
31,160.00	-250.0	(12,500)	(1,049)	(13,549)

ที่มา: สายงานวิจัย บล. เอเชีย พลัส

#### คำนวณกำไรขาดทุนของ Mini Gold Futures

นักลงทุนรายย่อย (ค่าธรรมเนียม 98.10 บาท/สัญญา/ข้าง)				
ราคาปิด future	เปลี่ยนแปลง	กำไร (ขาดทุน)	ค่าธรรมเนียม+ VAT (บาท)	กำไร(ขาดทุน)สุทธิ
31,580.00	250.0	2,500	(210)	2,290
31,530.00	200.0	2,000	(210)	1,790
31,480.00	150.0	1,500	(210)	1,290
31,430.00	100.0	1,000	(210)	790
31,380.00	50.0	500	(210)	290
<b>31,330.00</b>	<b>0.0</b>	<b>-</b>	<b>(210)</b>	<b>(210)</b>
31,280.00	-50.0	(500)	(210)	(710)
31,230.00	-100.0	(1,000)	(210)	(1,210)
31,180.00	-150.0	(1,500)	(210)	(1,710)
31,130.00	-200.0	(2,000)	(210)	(2,210)
31,080.00	-250.0	(2,500)	(210)	(2,710)

ที่มา: สายงานวิจัย บล. เอเชีย พลัส