

DERIVATIVES TALK

กลยุทธ์การลงทุนอนุพันธ์

BY RESEARCH DIVISION

21 เมษายน 2565



SET50 Futures:

สถานะ Short S50M22 ทุน 994 จุด ถูกปิด Stop Profit ที่ทุน สำหรับวันนี้
แนะนำ Trading S50M22 ในกรอบ 988-998 จุด คาด SET50 Index ติด
ตัวกลับตามตลาดหุ้นตลาดต่างประเทศและความหวังต่อการเปิดประเทศ

SET50 Option:

สถานะ Long S50M22P1000 ทุน 23 จุด ถูกปิด Stop Profit ที่ทุน
สำหรับวันนี้แนะนำรอเปิดสถานะ Long S50M22P1000 จุดที่ 19 จุด
(SET50=1000 จุด) เป้าทำกำไรที่ 29 จุด (SET50=990 จุด) และตั้ง Cut
Loss 3 จุด คาด SET50 Index ยังฟื้นตัวในกรอบจำกัด

Single Stock Futures:

เปิดสถานะ Long MM22 ได้ที่ 54.52 บาท ปัจจุบันกำไร 25.68% แนะนำ
ถือต่อเป้าหมายกำไร 56.00 บาทและเลื่อน Stop Profit ที่ 55.25 บาทเพื่อ
Lock กำไร 20%

แนะนำรอ Long BHM22 บริเวณ 163.25 บาท เป้าทำกำไร 167.50 บาท
cut 2 บาทจากทุนจากแนวโน้มผลประกอบการฟื้นตัวตามการเปิดประเทศ


Gold Futures:

การชะลอตัวของ Bond Yield และค่าเงินดอลลาร์สหรัฐอ่อนค่า หนุนต่อ
ราคาทองคำ โดยราคายังแกว่งตัวในกรอบที่ประเมินไว้ จึงแนะนำ Trading
GFJ22 บริเวณ 30990-31470 บาท (1930-1960\$)

SET50 Index Futures / Option	P. 3
Single Stock Futures	P. 6
Gold Futures	P. 8

*ภายใต้สภาวะที่ตลาดเผชิญกับความผันผวนสูง ทำให้การปรับกลยุทธ์ใน Derivative Talk ต้องสามารถดำเนินการได้อย่างรวดเร็วทัน ฝายวิจัยฯ จึงได้มีการเพิ่มช่องทางติดตามคำแนะนำกลยุทธ์การซื้อขายระหว่างวันทำการผ่าน 2 ช่องทาง เพื่อให้ นักลงทุนสามารถปรับเปลี่ยนกลยุทธ์ ได้มีประสิทธิภาพมากยิ่งขึ้น คือ

แอปพลิเคชัน  ASP SMART
▶ [ดาวน์โหลด](#)

Telegram  ASIA PLUS GROUP
▶ [ติดตามข่าวสารการลงทุน](#)

FOLLOW NOW

Q Asia Plus Group

RESEARCH DIVISION
บริษัทหลักทรัพย์ เอเซีย พลัส

เกิดศักดิ์ ทวีธีระธรรม
นักวิเคราะห์ปัจจัยพื้นฐานด้านตลาดทุน และทางเทคนิค
เลขทะเบียนนักวิเคราะห์: 004132

ประสิทธิ์ รัตนกิจมงคล, CISA, CFA
นักวิเคราะห์ปัจจัยพื้นฐานด้านตลาดทุน และด้านเทคนิค
เลขทะเบียนนักวิเคราะห์: 025917

นวลพรรณ น้อยรัชชกุล
นักวิเคราะห์ปัจจัยพื้นฐานด้านตลาดทุน และด้านเทคนิค
เลขทะเบียนนักวิเคราะห์: 019994

ชาญชัย พันพานิชกิจ
นักวิเคราะห์ปัจจัยพื้นฐานด้านตลาดทุน และทางเทคนิค
เลขทะเบียนนักวิเคราะห์: 064045

ธนัฐธส เกิดเนตร
ผู้ช่วยนักวิเคราะห์



สถานะของนักลงทุน

	All Futures Long(Short) Position : Contract			Accumulated Long(Short)		
	Long	Short	Net	2 Days	1 Weeks	1 Months
Institution	111,374	98,546	12,828	8,864	33,246	16,784
Foreign	92,705	112,847	-20,142	-42,507	-39,054	13,019
Retail	186,557	179,243	7,314	33,643	5,808	-29,803

	SET50 Futures Long(Short) Position : Contract			Accumulated Long(Short)		
	Long	Short	Net	2 Days	1 Weeks	1 Months
Institution	22,545	19,799	2,746	11,028	16,447	4,984
Foreign	46,681	56,915	-10,234	-20,941	-33,405	-25,032
Retail	60,460	52,972	7,488	9,913	16,958	20,048

	Single Stock Futures Long(Short) Position : Contract			Accumulated Long(Short)		
	Long	Short	Net	2 Days	1 Weeks	1 Months
Institution	64,707	64,301	406	-14,489	-10,758	-40,488
Foreign	19,012	16,412	2,600	-5,026	1,656	40,302
Retail	74,289	77,295	-3,006	19,515	9,102	186

	Metal Futures Long(Short) Position : Contract			Accumulated Long(Short)		
	Long	Short	Net	2 Days	1 Weeks	1 Months
Institution	8,749	12,655	-3,906	-6,714	-5,707	-1,029
Foreign	26,678	39,292	-12,614	-17,067	-8,646	-5,006
Retail	35,955	19,435	16,520	23,781	14,353	6,035

	Call Option Long(Short) Position : Contract			Accumulated Long(Short)		
	Long	Short	Net	2 Days	1 Weeks	1 Months
Institution	20	93	-73	-147	64	-260
Foreign	103	118	-15	296	729	1,723
Retail	1,531	1,443	88	-149	-793	-1,180

	Put Option Long(Short) Position : Contract			Accumulated Long(Short)		
	Long	Short	Net	2 Days	1 Weeks	1 Months
Institution	8	28	-20	-9	-1	-707
Foreign	134	2	132	257	632	1,778
Retail	1,118	1,230	-112	-248	-631	-1,071

ที่มา: สายงานวิจัย บล. เอเชีย พลัส

DERIVATIVES TALK

กลยุทธ์การลงทุนอนุพันธ์

BY RESEARCH DIVISION

SET50 Overview

ปัจจัยต่างประเทศยังไม่เห็นการเปลี่ยนแปลงอย่างมีนัยยะ แต่มีสัญญาณบวกเล็กน้อยจากการพักตัวของ Dollar Index และ Bond Yield 10 ปีสหรัฐฯ หนุนต่อตลาดหุ้นสหรัฐฯ และเอเชียเข้านี้ยืนในแดนบวกเป็นส่วนใหญ่ ซึ่งเชื่อว่าจะเป็น Sentiment หนุนต่อทิศทาง SET50 Index ด้านปัจจัยภายในประเทศเชื่อว่านักลงทุนจะให้น้ำหนักไปที่การรายงานผลประกอบการ 1Q65 โดยเริ่มจากหุ้นในกลุ่ม ธ.พ. ซึ่งโดยรวมถือว่าไม่สร้าง Downside ต่อประมาณการ ส่วนประเด็นอื่นๆติดตามความคืบหน้าแผนการเปิดประเทศที่จะมีการพิจารณาในการประชุม ศบค. ชุดใหญ่ในวันพรุ่งนี้ ซึ่งคาดว่าจะมีการเสนอคลายเกณฑ์เข้าประเทศโดยการตรวจ ATK แทน RT-PCR ขณะที่ระยะถัดไปที่ให้ความสนใจไปที่แผนฟื้นฟูประเทศที่เตรียมรับฟังข้อเสนอจากทางฝั่งเอกชนในเดือน พ.ค. ซึ่งเชื่อว่าจะเห็นการพุ่งเป้าขับเคลื่อนไปที่ภาคการท่องเที่ยวและการลงทุนทางด้าน Infrastructure มากขึ้น ภายใต้ปัจจัยแวดล้อมที่ไม่ได้มีปัจจัยลบเข้ามารบกวนทำให้ SET50 Index พื้นตัวแต่กรอบยังจำกัดในช่วง 990-1000 จุด

SET50 Index Futures

Direction Trading: สถานะ Short S50M22 ทุน 994 จุด ถูกปิด Stop Profit ที่ทุน สำหรับวันนี้แนะนำ Trading S50M22 ในกรอบ 988-998 จุด คาด SET50 Index ดีดตัวขึ้นตามตลาดหุ้นตลาดต่างประเทศและความหวังต่อการเปิดประเทศ

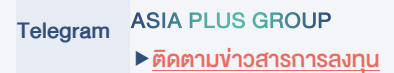
Spread Trading: คาดการณ์ Spread ระหว่าง S50U22 ลบด้วย S50M22 ณ วันที่ 29 มิ.ย. 2565 จะเท่ากับ -8.45 จุด ปัจจุบันอยู่ที่ -6 จุด ยังไม่เปิดกว้างมากพอจึงแนะนำ Wait & See

SET50 Option: สถานะ Long S50M22P1000 ทุน 23 จุด ถูกปิด Stop Profit ที่ทุน สำหรับวันนี้แนะนำรอเปิดสถานะ Long S50M22P1000 จุดที่ 19 จุด (SET50=1000 จุด) เป้าทำกำไรที่ 29 จุด (SET50=990 จุด) และตั้ง Cut Loss 3 จุด คาด SET50 Index ยังพื้นตัวในกรอบจำกัด



	แนวรับ	แนวต้าน
SET50	990	1000
S50M22	988	998

*ภายใต้สภาวะที่ตลาดเผชิญกับความผันผวนสูง ฝ่ายวิจัยฯจึงได้มีการเพิ่มช่องทางติดตามคำแนะนำกลยุทธ์การซื้อขายระหว่างวันผ่าน 2 ช่องทาง คือ



DERIVATIVES TALK

กลยุทธ์การลงทุนอนุพันธ์

BY RESEARCH DIVISION



	Last	1Yr Hist. Volatility	2Week Hist. Volatility
SET50 Index	993.94	12.5262	8.099878

Call Option

	Premium	Chg	Break Even	Intrinsic Value	Time Value	All-in-Premium	Theory Price	Volume	Open Interest	Implied Volatility	Delta	Effective Gearing	Time Decay
S50M22C1125	0.10	-0.30	> 1125.1	0.00	0.30	13.20%	0.15	0	851	13.68	0.02	185.68	0.1
S50M22C1100	0.70	0.00	> 1100.7	0.00	0.70	10.74%	0.51	56	1503	12.75	0.03	46.36	0.1
S50M22C1075	1.30	0.00	> 1076.3	0.00	1.30	8.29%	1.48	185	3338	11.68	0.06	46.11	0.1
S50M22C1050	3.40	0.30	> 1053.4	0.00	3.40	5.98%	3.79	331	3846	11.86	0.13	39.03	0.1
S50M22C1025	7.80	0.80	> 1032.8	0.00	7.80	3.91%	8.55	372	4008	11.55	0.25	32.41	0.0

Put Option

	Premium	Chg	Break Even	Intrinsic Value	Time Value	All-in-Premium	Theory Price	Volume	Open Interest	Implied Volatility	Delta	Effective Gearing	Time Decay
S50M22P1125	134.90	-2.40	< 990.1	131.06	3.84	-0.39%	133.34	0	3	38.73	-0.68	-5.04	0.0
S50M22P1100	108.10	-1.40	< 991.9	106.06	2.04	-0.21%	108.72	2	14	12.93	-0.96	-8.82	0.0
S50M22P1075	85.90	-2.40	< 989.1	81.06	4.84	-0.49%	84.71	0	176	9.28	-0.95	-11.03	0.0
S50M22P1050	62.80	0.20	< 987.2	56.06	6.74	-0.68%	62.05	0	145	10.78	-0.88	-13.85	0.0
S50M22P1025	41.30	-1.70	< 983.7	31.06	10.24	-1.03%	41.83	3	1158	12.04	-0.72	-17.28	0.0

ที่มา: สายงานวิจัย บล. เอเชีย พลัส

ภาพรวมการซื้อขาย SET50 Index

UNDERLYING	Close	Chg	%Chg	สรุปการซื้อขาย
SET50	993.94	2.35	0.24%	20/4/22

Symbol	Settle	Chg	%Chg	Vol.	OI	OI Chg
S50J22	994.10	3.0	0.3%	167	321	29
S50K22	992.70	2.1	0.2%	20	163	17
S50M22	991.70	2.4	0.2%	117,032	353,181	6,414
S50U22	985.90	2.3	0.2%	9,392	29,852	251
S50Z22	984.20	2.3	0.2%	2,686	13,671	196
S50H23	981.10	2.4	0.2%	389	2,493	55

SET50 Futures	Long(Short) : สิ้นวัน	สะสม Long(Short)				
	Long	Short	Net	2 วัน	2 สัปดาห์	1 เดือน
สถานะ	22,545	19,799	2,746	11,028	22,794	4,984
ต่างชาติ	46,681	56,915	-10,234	-20,941	-63,014	-25,032
รายย่อย	60,460	52,972	7,488	9,913	40,220	20,048

ที่มา: สายงานวิจัย บล. เอเชีย พลัส

คาดการณ์ Spread ณ สิ้นเดือนจาก ASPS Model

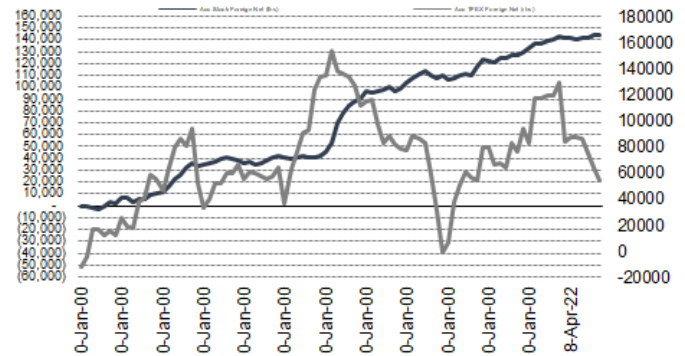
เป้าหมาย Spread ซีรียโกล - ซีรียโกล

	S50J21	S50K21	S50M21	S50N21	S50Q21	S50U21
ณ 29 เม.ย.64		ณ 28 พ.ค.64	ณ 29 มิ.ย.64	ณ 29 ก.ค.64	ณ 30 ส.ค.64	ณ 29 ก.ย.64
S50J21						
S50K21	-1.68					
S50M21	-1.28	0.40				
S50N21	-1.16	0.53	0.13			
S50Q21	-5.13	-3.62	-4.02	-4.15		
S50U21	-5.81	-4.13	-4.53	-4.66	-0.51	

*สมมติฐานอัตราดอกเบี้ยนโยบายระหว่าง มิ.ย. - ก.ย. 64 เท่ากับ 0.5%

ที่มา: สายงานวิจัย บล. เอเชีย พลัส

ความสัมพันธ์สถานะของนักลงทุนต่างประเทศ ในตราสารทุน และ SET50 Futures



ที่มา: สายงานวิจัย บล. เอเชีย พลัส

SET50 ที่ระดับค่า PER ต่างๆ

SET 50 Sensitivity	ม.ค. 65E	มี.ค. 65E	เม.ย. 65E	พ.ค. 65E	มิ.ย. 65E	ก.ย. 65E	ธ.ค. 65E
PER 20	933	952	961	971	980	1,008	1,036
PER 20.5	957	976	985	995	1,005	1,033	1,062
PER 21	980	1,000	1,009	1,019	1,029	1,058	1,088
PER 21.5	1,003	1,023	1,033	1,043	1,054	1,084	1,114
PER 22	1,027	1,047	1,057	1,068	1,078	1,109	1,140
PER 22.5	1,050	1,071	1,082	1,092	1,103	1,134	1,166
PER 23	1,073	1,095	1,106	1,116	1,127	1,159	1,191
PER 23.5	1,097	1,119	1,130	1,141	1,152	1,184	1,217

ที่มา: สายงานวิจัย บล. เอเชีย พลัส



Single Stock Futures

Long MM22

คาดการณ์ 1Q65 ทรงตัว QoQ เหตุเพราะช่วง ฐ.ค. เป็นฤดูกาลเฉลิมฉลองจึงมีฐานสูง แต่คาดการณ์เติบโตสูง YoY จากฐานกำไร 88 ล้านบาทในงวด 1Q64 และต่อเนื่องถึง 2Q65 หนุนด้วยเทศกาลสงกรานต์ (Turn Around จากขาดทุน 99 ล้านบาทในงวด 2Q64 ส่วนทั้งปีประเมินกำไร 1.7 พันล้านบาท สัดส่วน 67% ของกำไรปี 2562 อานิสงค์จากกิจกรรมทางเศรษฐกิจดีขึ้นอีกครั้ง ขณะที่ราคาหุ้นยัง Laggard หุ้นกลุ่ม Reopening อย่างโรงแรม กอปรกับราคาบริเวณนี้อยู่ใกล้ IPO ที่ 49 บาท จึงเชื่อว่า Downside จำกัด

ภาพทางเทคนิค แกว่งฟื้นตัวในแนวโน้มขาขึ้น สนับสนุนด้วยเส้น EMA 10 วัน สะท้อนแรงซื้อที่ยังคงแกร่ง ใช้จังหวะย่อมาบริเวณ 54.75 บาท เข้าสะสม โดยมีเป้าหมายที่ 56 บาท

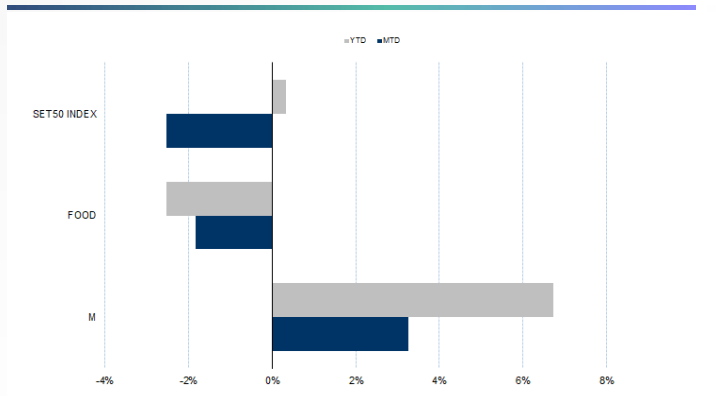
กลยุทธ์การลงทุน

สถานะ Long MM22 ทุนเฉลี่ย 54.52 บาท ปัจจุบันกำไร 25.68% เป้าทำกำไร 56 บาท Lock กำไร 20% ที่ 55.25 บาท

Future							Underlying			
Future	Settle Price	Basis	Vol	OI	OI Change	Leverage	Upside	PER 65F	PBV 65F	EPS GROWTH 65F
MM22	55.41	1.15	87	2318	-49		17.76%	27.99	3.50	-2018.04%

ที่มา: สายงานวิจัย บล. เอเชีย พลัส

Historical Price



คำนวณกำไรขาดทุนของ Stock Futures



DERIVATIVES TALK

กลยุทธ์การลงทุนอนุพันธ์

BY RESEARCH DIVISION



Long BHM22

แนวโน้มกำไรของ BH ในงวด 1Q65 คาดจะเติบโต YoY และ QoQ หลักๆมาจาก การฟื้นตัวของฐานลูกค้าคนไทยและต่างชาติ โดยเฉพาะกลุ่ม Fly-In นับตั้งแต่การเริ่มการมาเปิด Test&Go อีกครั้งในรอบ ก.พ. ที่ผ่านมา และแนวโน้มที่จะเติบโตต่อเนื่องในปี 2565-66 เฉลี่ยปีละ 80% จากผู้ป่วยต่างชาติกลุ่ม Fly-in ที่สามารถคาดหวังได้ต่อเนื่อง จากการยกเลิกระบบ Thailand Pass กล่าวคือการเดินทางเข้าสู่ประเทศไทยกลับสู่ภาวะปกติ (เหมือนปี 2562) คาดเริ่มมีผลช่วง มิ.ย. - ก.ค Fair Value ปี 65 เท่ากับ 190 บาท

ภาพทางเทคนิค ทำจังหวะ Higher Low กลับมายืนเหนือ EMA 10 วัน พร้อมทั้งสัญญาณบวกทางเทคนิคจากแท่งเทียน Bullish Breakout ประเมินเป้าหมายไว้ที่ 167.50 บาท

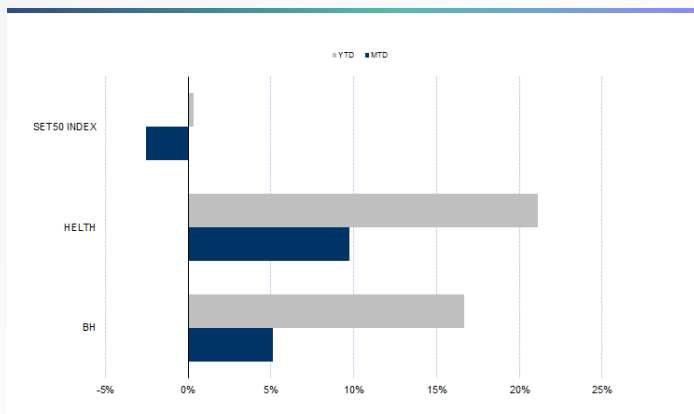
กลยุทธ์การลงทุน

แนะนำ Long BHM22 บริเวณ 163.25 บาท เป้าทำกำไร 167.50 บาท cut 2 บาทจากทุน

Future							Underlying			
Future	Settle Price	Basis	Vol	OI	OI Change	Leverage	Upside	PER 65F	PBV 65F	EPS GROWTH 65F
BHM22	164.20	0.80	94	515	20	13.72	20.63%	49.12	5.70	163.06%

ที่มา: สายงานวิจัย บล. เอเชีย พลัส

Historical Price



ที่มา: สายงานวิจัย บล. เอเชีย พลัส

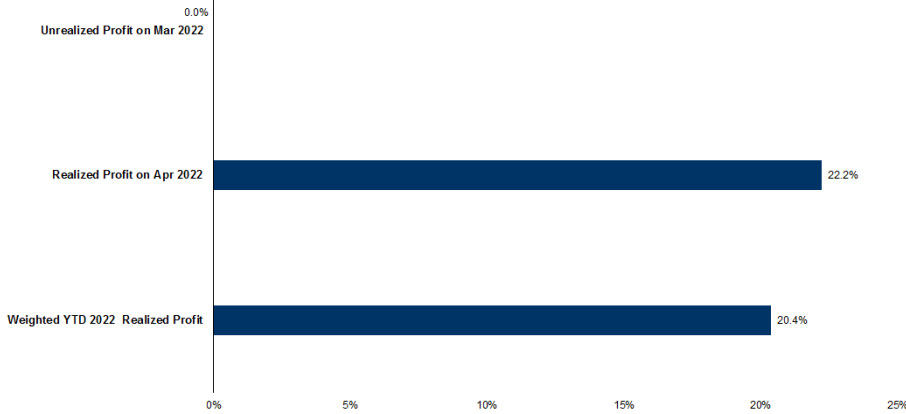
Technical Chart



ที่มา: สายงานวิจัย บล. เอเชีย พลัส



Tracking Performance



หมายเหตุ การคำนวณผลตอบแทนจะใช้ราคาเปิดในวันแนะนำเป็นต้นทุน เทียบกับราคาปิดล่าสุด เป็นผลตอบแทนสะสมจนกว่าจะถึงวันที่ฝ่ายวิจัยแนะนำให้ปิดสถานะหากทำกำไรหรือขาดทุน

ที่มา: สายงานวิจัย บล. เอเชีย พลัส

Top 20 Most Active Volume

	Future	Settle Price	Basis	Vol	OI	OI Change	Leverage	Resistance	Support
1	TIBM22	1.29	-0.01	17313	89217	1545		1.32	1.29
2	JASM22	3.92	0.05	15770	221604	99	8.51	3.86	3.48
3	TRUEM22	5.05	-0.03	10646	130702	0	13.55	5.00	4.82
4	GFPTM22	12.50	0.18	8604	15111	1	7.65	13.22	12.53
5	QHM22	2.29	-0.03	5001	43698	-514	12.11	2.26	2.21
6	SIRIM22	1.22	-0.01	4513	153338	38420	10.70	1.21	1.16
7	BANPUM22X	11.26	-0.16	3323	31357	14	13.40	11.50	11.03
8	EPGM22	9.29	0.07	2808	12063	0	15.54	9.84	9.42
9	CHGM22	3.85	-0.16	2016	10279	0	14.59	3.95	3.80
10	TOPM22	54.25	0.38	1658	3050	44	8.62	54.83	52.83
11	PTTM22	39.10	0.25	1652	10840	-200	11.33	38.77	37.57
12	BEMM22	8.60	-0.01	1501	11416	1	11.98	8.58	8.32
13	TUM22	19.09	0.19	1391	8203	-200	10.42	18.31	16.41
14	KBANKM22	156.50	-1.50	1376	7273	43	12.46	161.26	156.86
15	BDMSM22	25.05	-0.35	1312	1103	200	14.95	26.20	25.25
16	BHM22	158.99	0.80	1240	515	20	13.72	166.57	160.99
17	HMPROM22	15.64	-0.05	1116	1985	404	10.03	15.82	15.41
18	WHAM22	3.32	-0.02	1038	41333	6503	8.09	3.34	3.30
19	WHAM22	3.32	-0.02	1038	41333	6503	8.09	3.34	3.30
20	BCHM22	19.85	-0.27	1023	4738	-282	16.51	21.87	20.61

ที่มา: สายงานวิจัย บล. เอเชีย พลัส

DERIVATIVES TALK

กลยุทธ์การลงทุนอนุพันธ์

BY RESEARCH DIVISION

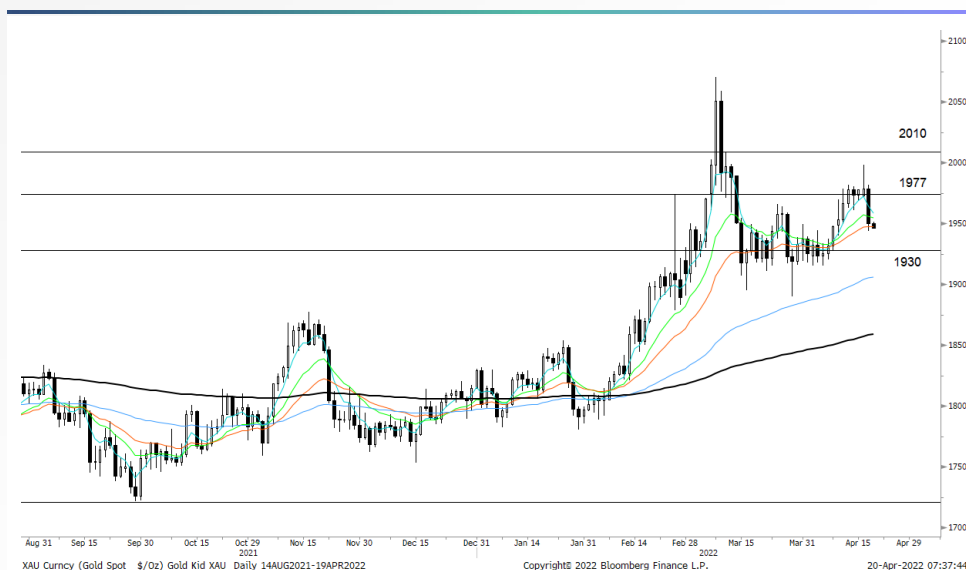
Gold Futures

ราคาทองคำตลาดสหรัฐเมื่อคืน เพิ่มขึ้น 7.8 เหรียญฯ ปิดที่ 1,957 เหรียญฯ จากแรงเข้าซื้อหลังราคาร่วงลงเกือบ 30 เหรียญฯ ในวันก่อนหน้า นอกจากนี้ราคาทองคำมีแรงหนุนจากการชะลอตัวของอัตราผลตอบแทนพันธบัตรสหรัฐอายุ 10 ปี หลังพุ่งแตะระดับสูงสุดกว่า 30 ปีวานนี้ และการอ่อนค่าของค่าเงินดอลลาร์สหรัฐ ภายหลังสหรัฐเปิดเผยยอดขายบ้านมือสองลดลงในเดือน มี.ค. และต่ำกว่านักวิเคราะห์คาด ทำให้ Dollar Index วานนี้ ชัยบลง 0.65% ปิดที่ 100.34 จุด โดยวันนี้และพรุ่งนี้ ต้องติดตามการรายงานข้อมูลเศรษฐกิจสหรัฐ เช่น จำนวนผู้ขอรับสวัสดิการว่างงาน, ดัชนีภาคการผลิต และ PMI รวมถึงการแถลงของประธานธนาคารกลางสหรัฐ (เฟด)

กลยุทธ์การลงทุน

ราคา GFJ22 เมื่อคืน ลดลง 80 บาท ปิดที่ 31,330 บาท (1,951 เหรียญฯ) ต่ำกว่าราคาทองคำตลาด spot ล่าสุดที่เคลื่อนไหวบริเวณ 1,954 เหรียญฯ คาดราคา GFF22 วันนี้จะอยู่ในกรอบ 31,250-31,600 บาท ทิศทางราคาทองคำยังแกว่งตัวในกรอบที่ประเมินไว้ 1,930-1,960 เหรียญฯ ฝ่ายวิจัยจึงคงแนะนำ Trading บริเวณ 30,990-31,470 บาท และกำหนดจุด Cut Loss ไว้ 100 บาท เพื่อป้องกันความเสี่ยงหากราคาทองคำเคลื่อนไหวผิดจากคาด

เทคนิค Gold Spot



ที่มา: สายงานวิจัย บล. เอเชีย พลัส

Gold Futures

FUTURES	Last	Chg	%Chg	Vol	OI	OI Chg
GFJ22	31,330	10	0.03	136	250	2
GFM22	31,400	90	0.29	38	223	5
GFQ22	31,250	-560	-1.76	17	7	0

Mini Gold Futures

	Last	Chg	%Chg	Vol	OI	OI Chg
GF10J22	31,450	190	0.61	5,206	7,426	970
GF10M22	31,460	160	0.51	2,110	6,410	407
GF10Q22	31,490	190	0.61	733	501	301

หมายเหตุ : ราคาปิดของ Gold Futures (Night Session) Settle ณ เวลา 22.00 น. และปริมาณการซื้อขายเกิดขึ้นในช่วงเวลา 19.30-22.30 น.

ที่มา: สายงานวิจัย บล. เอเชีย พลัส

DERIVATIVES TALK

กลยุทธ์การลงทุนอนุพันธ์

BY RESEARCH DIVISION



GOLD Technical

ทิศทางราคาทองคำ มีแรงขายเข้ากดจากแนวต้านบริเวณ \$1977 พร้อมแท่งเทียน

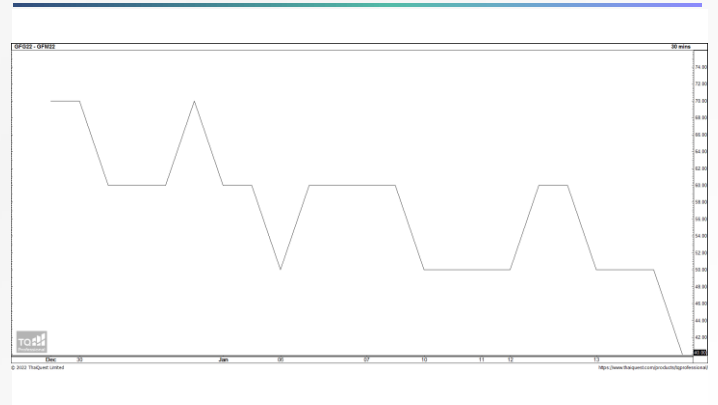
Bearish Breakout แกว่งเข้าสู่กรอบการเคลื่อนไหวที่ \$1930-\$1977

การแปลงราคาทองคำให้เป็นบาท

GOLD London AM (USD/Ounce)	FX (บาท/ USD)				
	33.00	33.25	33.50	33.75	34.00
1,850	29,019	29,239	29,458	29,678	29,898
1,880	29,489	29,713	29,936	30,160	30,383
1,910	29,960	30,187	30,414	30,641	30,868
1,940	30,431	30,661	30,892	31,122	31,353
1,970	30,901	31,135	31,369	31,603	31,838
2,000	31,372	31,609	31,847	32,085	32,322
2,030	31,842	32,083	32,325	32,566	32,807
2,060	32,313	32,558	32,802	33,047	33,292
2,090	32,783	33,032	33,280	33,528	33,777

ที่มา: สายงานวิจัย บล. เอเชีย พลัส

Spread ระหว่าง GFJ22 – GFQ22



ที่มา: สายงานวิจัย บล. เอเชีย พลัส

คำนวณกำไรขาดทุนของ Gold Futures

นักลงทุนรายย่อย (ค่าธรรมเนียม 490.10 บาท/สัญญา/ข้าง)				
ราคาปิด future	เปลี่ยนแปลง	กำไร (ขาดทุน)	ค่าธรรมเนียม+ VAT (บาท)	กำไร(ขาดทุน)สุทธิ
31,580.00	250.0	12,500	(1,049)	11,451
31,530.00	200.0	10,000	(1,049)	8,951
31,480.00	150.0	7,500	(1,049)	6,451
31,430.00	100.0	5,000	(1,049)	3,951
31,380.00	50.0	2,500	(1,049)	1,451
31,330.00	0.0	-	(1,049)	(1,049)
31,280.00	-50.0	(2,500)	(1,049)	(3,549)
31,230.00	-100.0	(5,000)	(1,049)	(6,049)
31,180.00	-150.0	(7,500)	(1,049)	(8,549)
31,130.00	-200.0	(10,000)	(1,049)	(11,049)
31,080.00	-250.0	(12,500)	(1,049)	(13,549)

ที่มา: สายงานวิจัย บล. เอเชีย พลัส

คำนวณกำไรขาดทุนของ Mini Gold Futures

นักลงทุนรายย่อย (ค่าธรรมเนียม 98.10 บาท/สัญญา/ข้าง)				
ราคาปิด future	เปลี่ยนแปลง	กำไร (ขาดทุน)	ค่าธรรมเนียม+ VAT (บาท)	กำไร(ขาดทุน)สุทธิ
31,700.00	250.0	2,500	(210)	2,290
31,650.00	200.0	2,000	(210)	1,790
31,600.00	150.0	1,500	(210)	1,290
31,550.00	100.0	1,000	(210)	790
31,500.00	50.0	500	(210)	290
31,450.00	0.0	-	(210)	(210)
31,400.00	-50.0	(500)	(210)	(710)
31,350.00	-100.0	(1,000)	(210)	(1,210)
31,300.00	-150.0	(1,500)	(210)	(1,710)
31,250.00	-200.0	(2,000)	(210)	(2,210)
31,200.00	-250.0	(2,500)	(210)	(2,710)

ที่มา: สายงานวิจัย บล. เอเชีย พลัส