

DERIVATIVES TALK

กลยุทธ์การลงทุนอนุพันธ์

BY RESEARCH DIVISION

27 เมษายน 2565



SET50 Futures:

ความกังวลต่อการเติบโตเศรษฐกิจโลกสวนทางนโยบายการเงินที่มีแนวโน้มเข้มงวดสร้างแรงกดดันต่อสินทรัพย์เสี่ยง แนะนำถือสถานะ Short S50M22 ที่วานนี้เปิดได้ที่ทุนเฉลี่ย 985 จุด ปัจจุบันกำไรอยู่ 3.7 จุด ปรับเป้าทำกำไรไปที่ 970 จุด และเลื่อน Stop Profit ที่ทุนเพื่อปิดโอกาสขาดทุน

SET50 Option:

แนะนำรอเปิดสถานะ Long S50M22P1000 ที่ 30 จุด (SET50=980 จุด) เป้าทำกำไรที่ 45 จุด (SET50=965 จุด) และตั้ง Cut Loss 3 จุด คาด SET50 Index อยู่ในภาวะปรับฐาน

Single Stock Futures:

แนะนำรอ Long VNGM22 บริเวณ 7.80 บาท เป้าทำกำไร 8.10 บาทและ Cut Loss 0.15 บาทจากทุน

สถานะ Long BHM22 ทุน 163.25 บาท ปิดรับกำไร 36% สำหรับวันนี้
แนะนำรอ Long CPALLM22 ที่ 65.00 บาท เป้าทำกำไร 66.00 บาทและ Cut Loss 0.5 บาท คาดผลประกอบการที่มีแนวโน้มฟื้นตัวจะสนับสนุนราคา

Gold Futures:

ความกังวลต่อเศรษฐกิจโลก, สงครามในยูเครน กอปรกับราคาทองคำร่วงแรง ช่วงที่ผ่านมา หนุนการ Rebound แนะนำเปิด Long GFM22 บริเวณ 30960 บาท (1900\$) เป้าทำกำไร 31460 บาท (1930\$) Cut 100 บาทจากทุน

SET50 Index Futures / Option	P. 3
Single Stock Futures	P. 6
Gold Futures	P. 8

*ภายใต้สภาวะที่ตลาดเผชิญกับความผันผวนสูง ทำให้การปรับกลยุทธ์ใน Derivative Talk ต้องสามารถดำเนินการได้อย่างรวดเร็วทัน ฝายวิจัยฯ จึงได้มีการเพิ่มช่องทางติดตามคำแนะนำกลยุทธ์การซื้อขายระหว่างวันทำการผ่าน 2 ช่องทาง เพื่อให้นักลงทุนสามารถปรับเปลี่ยนกลยุทธ์ ได้มีประสิทธิภาพมากยิ่งขึ้น คือ

แอปพลิเคชัน  ASP SMART
▶ [ดาวน์โหลด](#)

Telegram **ASIA PLUS GROUP**
▶ [ติดตามข่าวสารการลงทุน](#)

FOLLOW NOW

Q Asia Plus Group

RESEARCH DIVISION
บริษัทหลักทรัพย์ เอเชีย พลัส

เกิดศักดิ์ ทวีธีระธรรม
นักวิเคราะห์ปัจจัยพื้นฐานด้านตลาดทุน และทางเทคนิค
เลขทะเบียนนักวิเคราะห์: 004132

ประสิทธิ์ รัตนกิจมงคล, CISA, CFA
นักวิเคราะห์ปัจจัยพื้นฐานด้านตลาดทุน และด้านเทคนิค
เลขทะเบียนนักวิเคราะห์: 025917

นวลพรรณ น้อยรัชชกุล
นักวิเคราะห์ปัจจัยพื้นฐานด้านตลาดทุน และด้านเทคนิค
เลขทะเบียนนักวิเคราะห์: 019994

ชาญชัย พันการนากิจ
นักวิเคราะห์ปัจจัยพื้นฐานด้านตลาดทุน และทางเทคนิค
เลขทะเบียนนักวิเคราะห์: 064045

ธนัฐธ เกิดเนตร
ผู้ช่วยนักวิเคราะห์

DERIVATIVES TALK

กลยุทธ์การลงทุนอนุพันธ์

BY RESEARCH DIVISION



สถานะของนักลงทุน

	All Futures Long(Short) Position : Contract			Accumulated Long(Short)		
	Long	Short	Net	2 Days	1 Weeks	1 Months
Institution	99,353	103,517	-4,164	3,216	-59,238	-44,504
Foreign	108,152	119,041	-10,889	-4,958	-44,200	2,230
Retail	194,984	179,931	15,053	1,742	103,438	42,274

	SET50 Futures Long(Short) Position : Contract			Accumulated Long(Short)		
	Long	Short	Net	2 Days	1 Weeks	1 Months
Institution	28,129	28,238	-109	-3,291	-8,368	-5,764
Foreign	80,007	76,995	3,012	15,156	-4,687	-4,234
Retail	71,654	74,557	-2,903	-11,865	13,055	9,998

	Single Stock Futures Long(Short) Position : Contract			Accumulated Long(Short)		
	Long	Short	Net	2 Days	1 Weeks	1 Months
Institution	59,457	63,532	-4,075	8,148	-74,535	-88,814
Foreign	5,961	13,580	-7,619	-3,713	-9,140	23,917
Retail	75,749	64,055	11,694	-4,435	83,675	64,897

	Metal Futures Long(Short) Position : Contract			Accumulated Long(Short)		
	Long	Short	Net	2 Days	1 Weeks	1 Months
Institution	5,340	4,609	731	-1,533	-7,320	-5,781
Foreign	21,852	28,148	-6,296	-11,709	-28,583	-23,944
Retail	24,022	18,457	5,565	13,242	35,903	29,725

	Call Option Long(Short) Position : Contract			Accumulated Long(Short)		
	Long	Short	Net	2 Days	1 Weeks	1 Months
Institution	367	123	244	161	224	138
Foreign	189	68	121	123	5	1,796
Retail	2,286	2,651	-365	-284	-229	-1,804

	Put Option Long(Short) Position : Contract			Accumulated Long(Short)		
	Long	Short	Net	2 Days	1 Weeks	1 Months
Institution	126	232	-106	-23	-194	-1,175
Foreign	126	92	34	84	466	2,215
Retail	2,503	2,431	72	-61	-272	-1,040

ที่มา: สายงานวิจัย บล. เอเชีย พลัส

DERIVATIVES TALK

กลยุทธ์การลงทุนอนุพันธ์

BY RESEARCH DIVISION

SET50 Overview

ความกังวลต่อการเติบโตของเศรษฐกิจสวนทางการดำเนินนโยบายการเงินที่เข้มงวดของ FED รวมถึงการรายงานงบ 1Q65 ที่ออกมาผสมผสาน สร้างแรงกดดันต่อตลาดหุ้นสหรัฐอเมริกาวันนี้ปรับฐานในช่วง -2 ถึง -4% ขณะที่ประเด็นอื่นๆที่ COVID-19 ในจีนและความขัดแย้งยูเครนและรัสเซียที่ยังหาจุดจบไม่ลง หนุนให้เม็ดเงินมีแนวโน้มไหลเข้าสู่สินทรัพย์ปลอดภัยสะท้อนจาก Bond Yield 10 ปีสหรัฐฯ ที่ชะลอล่วงมาที่ 2.7% หลังจากแตะ 3% เมื่อสัปดาห์ก่อนรวมถึง Dollar Index ที่เดิหน้าทำจุดสูงสุดของปีที่ 102 จุด กดดันเงินบาทยังมีทิศทางอ่อนค่าโดยล่าสุดอยู่ที่ 34.32 บาท/usd ส่วนปัจจัยในประเทศวานนี้กระทรวงพาณิชย์รายงานยอดส่งออกเดือน มี.ค. 65 ขยายตัว 19.5%yoy ดีกว่าตลาดคาด 3.6% แต่อย่างไรก็ตามประเมินระยะถัดไปยังมีความเสี่ยงจากการฟื้นตัวของเศรษฐกิจโลก สภาพแวดล้อมจากภายนอกที่มีน้ำหนักมากกว่าคาดว่าจะสร้างแรงกดดันต่อ SET50 Index วันนี้ปรับฐานต่อในกรอบ 965 -980 จุด

SET50 Index Futures

Direction Trading: ความกังวลต่อการเติบโตเศรษฐกิจโลกสวนทางนโยบายการเงินที่มีแนวโน้มเข้มงวดยังสร้างแรงกดดันต่อสินทรัพย์เสี่ยง แนะนำถือสถานะ Short S50M22 ที่วานนี้เปิดได้ที่ทุนเฉลี่ย 985 จุด ปัจจุบันกำไรอยู่ 3.7 จุด ปรับเป้าทำกำไรไปที่ 970 จุด และเลื่อน Stop Profit ที่ทุนเพื่อปิดโอกาสขาดทุน

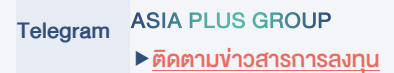
Spread Trading: คาดการณ์ Spread ระหว่าง S50U22 ลบด้วย S50M22 ณ วันที่ 29 มิ.ย. 2565 จะเท่ากับ -8.45 จุด ปัจจุบันอยู่ที่ -6.4 จุด ยังไม่เปิดกว้างมากพอจึงแนะนำ Wait & See

SET50 Option: แนะนำรอเปิดสถานะ Long S50M22P1000 ที่ 30 จุด (SET50=980 จุด) เป้าทำกำไรที่ 45 จุด (SET50=965 จุด) และตั้ง Cut Loss 3 จุด คาด SET50 Index อยู่ในภาวะปรับฐาน



	แนวรับ	แนวต้าน
SET50	965	980
S50M22	970	983

*ภายใต้สภาวะที่ตลาดเผชิญกับความผันผวนสูง ฝ่ายวิจัยฯจึงได้มีการเพิ่มช่องทางติดตามคำแนะนำกลยุทธ์การซื้อขายระหว่างวันผ่าน 2 ช่องทาง คือ



DERIVATIVES TALK

กลยุทธ์การลงทุนอนุพันธ์

BY RESEARCH DIVISION



	Last	1Yr Hist. Volatility	2Week Hist. Volatility
SET50 Index	981.16	12.59673	8.118497

Call Option

	Premium	Chg	Break Even	Intrinsic Value	Time Value	All-in-Premium	Theory Price	Volume	Open Interest	Implied Volatility	Delta	Effective Gearing	Time Decay
S50M22C1125	0.50	0.10	> 1125.5	0.00	0.50	14.71%	0.07	6	865	16.09	0.02	41.12	0.1
S50M22C1100	0.60	0.00	> 1100.6	0.00	0.60	12.17%	0.24	81	1613	14.66	0.03	49.98	0.1
S50M22C1075	1.00	0.10	> 1076	0.00	1.00	9.67%	0.80	514	3529	12.96	0.05	45.45	0.1
S50M22C1050	2.20	0.00	> 1052.2	0.00	2.20	7.24%	2.29	466	4164	12.75	0.10	44.18	0.1
S50M22C1025	5.10	0.10	> 1030.1	0.00	5.10	4.99%	5.69	585	4454	12.25	0.19	36.86	0.0

Put Option

	Premium	Chg	Break Even	Intrinsic Value	Time Value	All-in-Premium	Theory Price	Volume	Open Interest	Implied Volatility	Delta	Effective Gearing	Time Decay
S50M22P1125	147.30	2.00	< 977.7	143.84	3.46	-0.35%	143.52	0	3	49.55	-0.64	-4.24	0.0
S50M22P1100	118.80	-1.40	< 981.2	118.84	#N/A	0.00%	118.73	1	17	#N/A	-1.00	-8.26	0.0
S50M22P1075	97.70	-0.40	< 977.3	93.84	3.86	-0.39%	94.31	0	175	13.68	-0.94	-9.43	0.0
S50M22P1050	71.50	-3.00	< 978.5	68.84	2.66	-0.27%	70.83	5	148	13.31	-0.88	-12.05	0.0
S50M22P1025	49.00	-1.90	< 976	43.84	5.16	-0.53%	49.26	17	1155	11.86	-0.80	-16.04	0.0

ที่มา: สายงานวิจัย บล. เอเชีย พลัส

ภาพรวมการซื้อขาย SET50 Index

UNDERLYING	Close	Chg	%Chg	สรุปการซื้อขาย
SET50	981.16	-1.91	-0.19%	26/4/22

Symbol	Settle	Chg	%Chg	Vol.	OI	OI Chg
S50J22	983.40	2.9	0.3%	60	224	-40
S50K22	983.50	4.3	0.4%	163	112	-1
S50M22	981.30	2.9	0.3%	157,336	354,974	9,269
S50U22	975.00	2.9	0.3%	12,362	31,768	1,271
S50Z22	973.70	2.8	0.3%	2,905	14,149	-7
S50H23	970.30	3.0	0.3%	814	3,113	147

SET50 Futures Long(Short) : สัปดาห์	Long	Short	Net	2 วัน	2 สัปดาห์	1 เดือน
สถาบัน	28,129	28,238	-109	-3,291	3,422	-5,764
ต่างชาติ	80,007	76,995	3,012	15,156	-23,898	-4,234
รายย่อย	71,654	74,557	-2,903	-11,865	20,476	9,998

ที่มา: สายงานวิจัย บล. เอเชีย พลัส

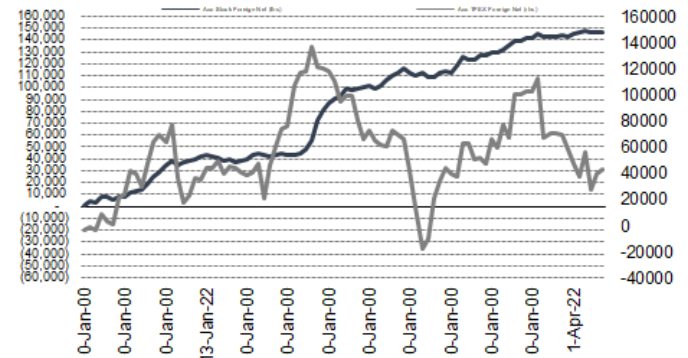
คาดการณ์ Spread ณ สิ้นเดือนจาก ASPS Model

	เป้าหมาย Spread ซีรียโกล - ซีรียโกล					
	S50J21	S50K21	S50M21	S50N21	S50Q21	S50U21
	ณ 29 เม.ย.64	ณ 28 พ.ค.64	ณ 29 มิ.ย.64	ณ 29 ก.ค.64	ณ 30 ส.ค.64	ณ 29 ก.ย.64
S50J21						
S50K21	-1.68					
S50M21	-1.28	0.40				
S50N21	-1.16	0.53	0.13			
S50Q21	-5.13	-3.62	-4.02	-4.15		
S50U21	-5.81	-4.13	-4.53	-4.66	-0.51	

*สมมติฐานอัตราดอกเบี้ยนโยบายระหว่าง มิ.ย. - ก.ย. 64 เท่ากับ 0.5%

ที่มา: สายงานวิจัย บล. เอเชีย พลัส

ความสัมพันธ์สถานะของนักลงทุนต่างประเทศ ในตราสารทุน และ SET50 Futures



ที่มา: สายงานวิจัย บล. เอเชีย พลัส

SET50 ที่ระดับค่า PER ต่างๆ

SET 50 Sensitivity	ม.ค. 65E	มี.ค. 65E	เม.ย. 65E	พ.ค. 65E	มิ.ย. 65E	ก.ย. 65E	ธ.ค. 65E
(ล้านบาท)							
PER 20	933	952	961	971	980	1,008	1,036
PER 20.5	957	976	985	995	1,005	1,033	1,062
PER 21	980	1,000	1,009	1,019	1,029	1,058	1,088
PER 21.5	1,003	1,023	1,033	1,043	1,054	1,084	1,114
PER 22	1,027	1,047	1,057	1,068	1,078	1,109	1,140
PER 22.5	1,050	1,071	1,082	1,092	1,103	1,134	1,166
PER 23	1,073	1,095	1,106	1,116	1,127	1,159	1,191
PER 23.5	1,097	1,119	1,130	1,141	1,152	1,184	1,217

ที่มา: สายงานวิจัย บล. เอเชีย พลัส



Single Stock Futures

Long VNGM22

ปี 2565 มี upside จากหลายปัจจัยจาก เงินบาทที่อ่อนค่า ต้นทุนไม้ที่มีแนวโน้มปรับลดลง และราคาการที่นำจะผ่านจุด peak ช่วง เม.ย. โครงการต่างๆ ที่ดำเนินการมาเห็นผลชัดเจน และจะเข้าสู่ช่วงเก็บเกี่ยวผลตอบแทนในปีนี้ พร้อมก็มีโครงการต่อยอดเพื่อเพิ่มระดับฐานกำไรในอนาคต FV โดยอิง PER 15 เท่า ราคาเหมาะสมที่ 12.90 บาท

ภาพทางเทคนิค ฟอर्मฐานได้แก่แรง บริเวณ 7.10 บาท พร้อมสัญญาณบวกจากจังหวะ Higher Low วิ่งกลับมายืนเหนือ EMA 200 วัน ประเมินเป้าหมายทำกำไรที่ 8.10 บาท

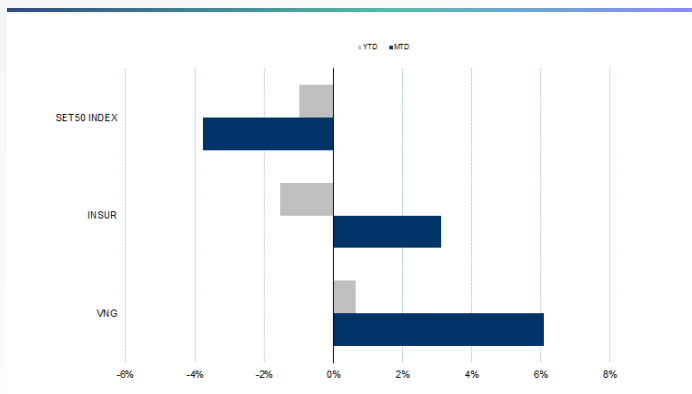
กลยุทธ์การลงทุน

แนะนำ Long VNGM22 บริเวณ 7.80 บาท เป้าทำกำไร 8.10 บาท cut 0.15 บาทจากทุน

Future							Underlying			
Future	Settle Price	Basis	Vol	OI	OI Change	Leverage	Upside	PER 65F	PBV 65F	EPS GROWTH 65F
VNGM22	7.91	-0.09	514	579	0	19.34	75.51%	10.69	1.84	9.34%

ที่มา: สายงานวิจัย บล. เอเชีย พลัส

Historical Price



คำนวณกำไรขาดทุนของ Stock Futures



DERIVATIVES TALK

กลยุทธ์การลงทุนอนุพันธ์

BY RESEARCH DIVISION



Long CPALLM22

เชื่อว่าราคาหุ้นจะได้รับแรงสนับสนุนจากผลประกอบการที่มีแนวโน้มฟื้นตัว โดยคาดการณ์กำไรปี 1Q65 อยู่ที่ 3.5 พันล้านบาท เติบโต 36.2%YoY, 23.5%QoQ ปัจจัยขับเคลื่อนที่จากยอดขายที่ปรับตัวเพิ่มขึ้นมาจากการเติบโตยอดขายสาขาเดิมของทั้ง CPALL (+10%YoY), MAKRO (+2%YoY) บวกกับการเปิดสาขาใหม่และการรับรู้กำไรจาก Lotus's สูงขึ้น ส่วนกำไรทั้งปีคาดเติบโต 32%YoY

ภาพทางเทคนิค แกว่งในแนวโน้มขาขึ้น ทำจังหวะ Higher Low ใช้จุดแนวรับอยู่บริเวณเส้น EMA 50 วัน ที่ 65 บาท เข้าสะสม โดยมีเป้าหมายทำกำไรที่ 66.00 บาท

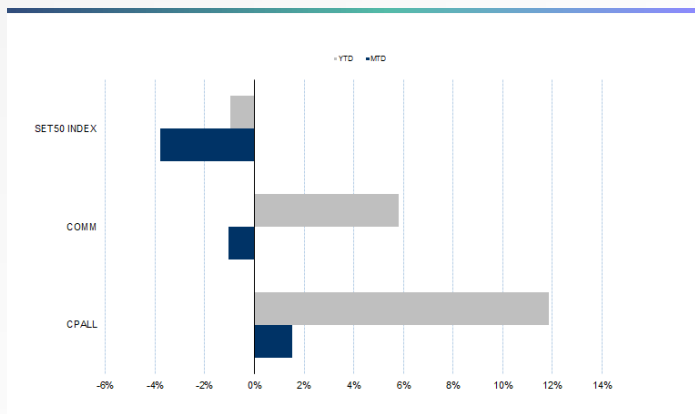
กลยุทธ์การลงทุน

แนะนำ Long CPALLM22 บริเวณ 65.00 บาท เป้าทำกำไร 66.00 บาท cut 0.50 บาท จากทุน

Future							Underlying			
Future	Settle Price	Basis	Vol	OI	OI Change	Leverage	Upside	PER 65F	PBV 65F	EPS GROWTH 65F
CPALLM22	65.65	-0.74	680	4078	60	14.92	14.03%	34.99	6.20	98.49%

ที่มา: สายงานวิจัย บล. เอเชีย พลัส

Historical Price



ที่มา: สายงานวิจัย บล. เอเชีย พลัส

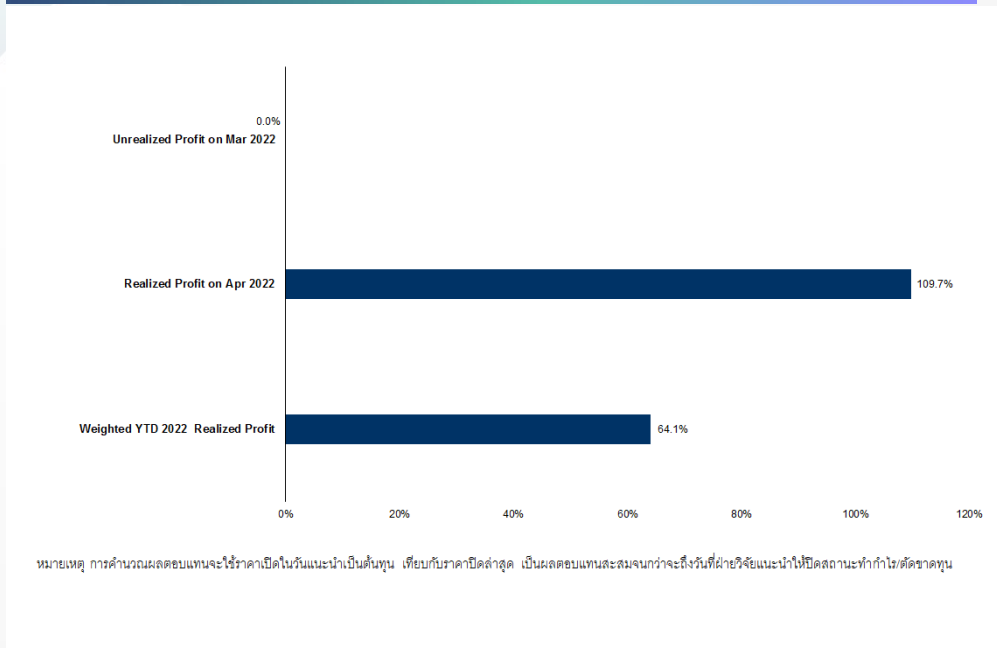
Technical Chart



ที่มา: สายงานวิจัย บล. เอเชีย พลัส



Tracking Performance



ที่มา: สายงานวิจัย บล. เอเชีย พลัส

Top 20 Most Active Volume

	Future	Settle Price	Basis	Vol	OI	OI Change	Leverage	Resistance	Support
1	TTBM22	1.29	-0.01	5136	89217	1545		1.32	1.29
2	TUM22	19.09	0.19	4091	8203	-200	10.42	17.95	15.94
3	KTBM22	13.21	-0.34	3820	15357	-187	14.91	14.38	13.44
4	BANPUM22X	11.26	-0.16	3693	31357	14	13.40	11.82	11.19
5	JASM22	3.92	0.05	3257	221604	99	8.51	3.89	3.58
6	SM22	1.95	0.00	3002	21101	0	10.32	2.05	1.97
7	CHGM22	3.85	-0.16	2678	10279	0	14.59	3.97	3.84
8	WHAM22	3.32	-0.02	2577	41333	6503	8.09	3.38	3.34
9	WHAM22	3.32	-0.02	2577	41333	6503	8.09	3.38	3.34
10	CKPM22	4.96	0.03	2038	17886	500	5.26	5.13	5.00
11	BTSM22	9.16	-0.01	2033	23977	-500	8.80	9.13	9.02
12	AOTM22	65.89	0.05	1956	2866	0	10.04	68.64	66.70
13	HMPROM22	15.64	-0.05	1759	1985	404	10.03	15.77	15.19
14	GUNKULM22	6.02	-0.05	1606	143624	-496	23.12	5.99	5.74
15	QHM22	2.29	-0.03	1601	43698	-514	12.11	2.26	2.22
16	BEMM22	8.60	-0.01	1521	11416	1	11.98	8.51	8.26
17	ITDM22	2.06	0.00	1503	20591	5	13.68	2.05	1.99
18	BCPGM22	12.20	0.30	1462	26939	-79	5.09	12.43	12.12
19	CPFM22	24.39	-0.05	1130	51366	107	7.96	24.00	23.50
20	CBGM22	105.80	0.50	1116	10584	342	7.54	111.29	105.62

ที่มา: สายงานวิจัย บล. เอเชีย พลัส

DERIVATIVES TALK

กลยุทธ์การลงทุนอนุพันธ์

BY RESEARCH DIVISION

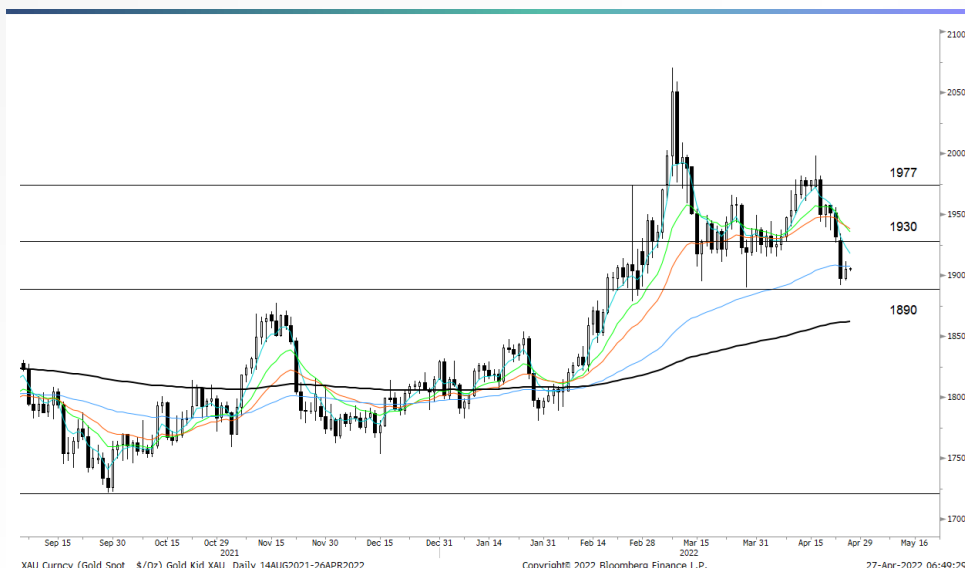
Gold Futures

ราคาทองคำตลาดสหรัฐเมื่อคืน ดิดตัวขึ้น 7.65 เหรียญฯ กลับมายืนเหนือ 1,900 เหรียญฯ ปิดที่ 1,905 เหรียญฯ จากแรงซื้อเก็งกำไรหลังราคาทองคำดิ่งลงแรง 32 เหรียญฯ เมื่อวันก่อนหน้า แต่อย่างไรก็ดีการปรับขึ้นของราคาเป็นไปอย่างจำกัด เพราะมีแรงถ่วงจากค่าเงินดอลลาร์สหรัฐแข็งค่าต่อเนื่อง จากประเด็นเรื่องการปรับขึ้นดอกเบี้ยของธนาคารกลางสหรัฐ (เฟด) ทำให้ Dollar Index วานนี้ปรับขึ้นอีก 0.55% ปิดสูงอยู่ที่ 102.3 จุด โดยสัปดาห์นี้ ต้องติดตามการรายงานข้อมูลเศรษฐกิจสหรัฐ เช่น จำนวนผู้ขอรับสวัสดิการว่างงาน และจีดีพี 1Q65 เป็นต้น

กลยุทธ์การลงทุน

ราคา GFJ22 เมื่อคืน เพิ่มขึ้นรวม 220 บาท (มากกว่าตลาดโลกจากค่าเงินบาทอ่อนค่า) ปิดที่ 31,000 บาท (1,903 เหรียญฯ) ต่ำกว่าราคาทองคำตลาด spot ล่าสุดที่เคลื่อนไหวบริเวณ 1,905 เหรียญฯ คาดราคา GFJ22 วันนี้ จะแกว่งตัวในกรอบ 30,900-31,300 บาท ทิศทางราคาทองคำ Rebound ตามคาด แต่นักลงทุนยังไม่สามารถเปิดสถานะ Long ตามที่กำหนดไว้ ส่วนหนึ่งจากผลของค่าเงินบาทอ่อนค่า ดังนั้นกลยุทธ์วันนี้ คงแนะนำให้รอเปิด Long รอบใหม่สำหรับ GFM22 (แทน GFJ22 ที่จะหมดอายุสิ้นเดือนนี้) ที่ 1,900 เหรียญฯ (30,960 บาท) มีเป้าทำกำไรที่ 1,930 เหรียญฯ เทียบเท่า 31,460 บาท และกำหนดจุด Cut Loss ไว้ 100 บาท เพื่อป้องกันความเสี่ยงหากราคาทองคำเคลื่อนไหวผิดจากคาด

เทคนิค Gold Spot



ที่มา: สายงานวิจัย บล. เอเชีย พลัส

Gold Futures

FUTURES	Last	Chg	%Chg	Vol	OI	OI Chg
GFJ22	31,000	40	0.13	136	250	2
GFM22	31,030	40	0.13	38	223	5
GFQ22	31,080	70	0.23	17	7	0

Mini Gold Futures

	Last	Chg	%Chg	Vol	OI	OI Chg
GF10J22	31,060	80	0.26	5,206	7,426	970
GF10M22	31,080	70	0.23	2,110	6,410	407
GF10Q22	31,060	30	0.10	733	501	301

หมายเหตุ : ราคาปิดของ Gold Futures (Night Session) Settle ณ เวลา 22.00 น. และปริมาณการซื้อขายเกิดขึ้นในช่วงเวลา 19.30-22.30 น.

ที่มา: สายงานวิจัย บล. เอเชีย พลัส

DERIVATIVES TALK

กลยุทธ์การลงทุนอนุพันธ์

BY RESEARCH DIVISION



GOLD Technical

ทิศทางราคาทองคำ มีแรงขายเข้ากดจากแนวต้านบริเวณ \$1977 พร้อมแท่งเทียน

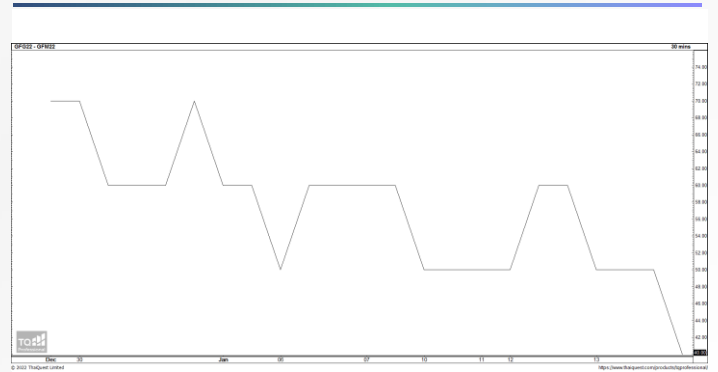
Bearish Breakout แกว่งเข้าสู่กรอบการเคลื่อนไหวที่ \$1890-\$1930

การแปลงราคาทองคำให้เป็นบาท

	FX (บาท/ USD)				
	33.75	34.00	34.25	34.50	34.75
1,850	29,678	29,898	30,118	30,338	30,558
1,880	30,160	30,383	30,606	30,830	31,053
1,910	30,641	30,868	31,095	31,322	31,549
1,940	31,122	31,353	31,583	31,814	32,044
1,970	31,603	31,838	32,072	32,306	32,540
2,000	32,085	32,322	32,560	32,798	33,035
2,030	32,566	32,807	33,048	33,290	33,531
2,060	33,047	33,292	33,537	33,782	34,026
2,090	33,528	33,777	34,025	34,274	34,522

ที่มา: สายงานวิจัย บล. เอเชีย พลัส

Spread ระหว่าง GFJ22 – GFQ22



ที่มา: สายงานวิจัย บล. เอเชีย พลัส

คำนวณกำไรขาดทุนของ Gold Futures

นักลงทุนรายย่อย (ค่าธรรมเนียม 490.10 บาท/สัญญา/ข้าง)				
ราคาปิด future	เปลี่ยนแปลง	กำไร (ขาดทุน)	ค่าธรรมเนียม+ VAT (บาท)	กำไร(ขาดทุน)สุทธิ
31,250.00	250.0	12,500	(1,049)	11,451
31,200.00	200.0	10,000	(1,049)	8,951
31,150.00	150.0	7,500	(1,049)	6,451
31,100.00	100.0	5,000	(1,049)	3,951
31,050.00	50.0	2,500	(1,049)	1,451
31,000.00	0.0	-	(1,049)	(1,049)
30,950.00	-50.0	(2,500)	(1,049)	(3,549)
30,900.00	-100.0	(5,000)	(1,049)	(6,049)
30,850.00	-150.0	(7,500)	(1,049)	(8,549)
30,800.00	-200.0	(10,000)	(1,049)	(11,049)
30,750.00	-250.0	(12,500)	(1,049)	(13,549)

ที่มา: สายงานวิจัย บล. เอเชีย พลัส

คำนวณกำไรขาดทุนของ Mini Gold Futures

นักลงทุนรายย่อย (ค่าธรรมเนียม 98.10 บาท/สัญญา/ข้าง)				
ราคาปิด future	เปลี่ยนแปลง	กำไร (ขาดทุน)	ค่าธรรมเนียม+ VAT (บาท)	กำไร(ขาดทุน)สุทธิ
31,310.00	250.0	2,500	(210)	2,290
31,260.00	200.0	2,000	(210)	1,790
31,210.00	150.0	1,500	(210)	1,290
31,160.00	100.0	1,000	(210)	790
31,110.00	50.0	500	(210)	290
31,060.00	0.0	-	(210)	(210)
31,010.00	-50.0	(500)	(210)	(710)
30,960.00	-100.0	(1,000)	(210)	(1,210)
30,910.00	-150.0	(1,500)	(210)	(1,710)
30,860.00	-200.0	(2,000)	(210)	(2,210)
30,810.00	-250.0	(2,500)	(210)	(2,710)

ที่มา: สายงานวิจัย บล. เอเชีย พลัส