

# DERIVATIVES TALK

## กลยุทธ์การลงทุนอนุพันธ์

BY RESEARCH DIVISION

3 พฤษภาคม 2565



### SET50 Futures:

สถานะ Short S50M22 ทุน 985 จุด ถูก Stop Profit รั้งกำไร 5 จุด สำหรับวันนี้แนะนำ Trading S50M22 ในกรอบ 970-985 จุด คาด SET50 Index พักฐานรอความชัดเจนก่อนการประชุม FED

### SET50 Option:

แนะนำรอเปิดสถานะ Long S50M22P1000 ที่ 25 จุด (SET50=988 จุด) เป้าทำกำไร 35 จุด (SET50=978 จุด) และตั้ง Cut Loss 3 จุด คาด SET50 Index พักตัวก่อนการประชุม FED

### Single Stock Futures:

แนะนำรอ Long VNGM22 บริเวณ 7.80 บาท เป้าทำกำไร 8.10 บาทและ Cut Loss 0.15 บาทจากทุน คาดผลประกอบการที่มีแนวโน้มฟื้นตัวและเงินบาทอ่อนค่าเป็น Sentiment บวกหนุน

แนะนำถือสถานะ Long CPALLM22 ที่ 65.00 บาท เป้าทำกำไร 66.00 บาทและ Cut Loss 0.5 บาท คาดผลประกอบการที่มีแนวโน้มฟื้นตัวจะสนับสนุนราคา

### Gold Futures:

การเร่งขึ้นดอกเบี้ยเป็นปัจจัยกดดันทองคำ และเพื่อรอความชัดเจนก่อนการประชุมเฟดส์ปาดาร์นี้ จึงแนะนำ Trading 1850\$-1880\$ (หรือ 30280-30770 บาท) และ Cut 100 บาทจากทุน

SET50 Index Futures / Option	P. 3
Single Stock Futures	P. 6
Gold Futures	P. 8

\*ภายใต้สภาวะที่ตลาดเผชิญกับความผันผวนสูง ทำให้การปรับกลยุทธ์ใน Derivative Talk ต้องสามารถดำเนินการได้อย่างรวดเร็วทัน ฝายวิจัยฯ จึงได้มีการเพิ่มช่องทางติดตามคำแนะนำกลยุทธ์การซื้อขายระหว่างวันทำการผ่าน 2 ช่องทาง เพื่อให้นักลงทุนสามารถปรับเปลี่ยนกลยุทธ์ ได้มีประสิทธิภาพมากยิ่งขึ้น คือ

แอปพลิเคชัน  ASP SMART [▶ ดาวน์โหลด](#)

Telegram [ASIA PLUS GROUP](#) [▶ ติดตามข่าวสารการลงทุน](#)

FOLLOW NOW  [Q Asia Plus Group](#)

RESEARCH DIVISION  
บริษัทหลักทรัพย์ เอเชีย พลัส

เกิดศักดิ์ ทวีธีระธรรม  
นักวิเคราะห์ปัจจัยพื้นฐานด้านตลาดทุน และทางเทคนิค  
เลขทะเบียนนักวิเคราะห์: 004132

ประสิทธิ์ รัตนกิจมงคล, CISA, CFA  
นักวิเคราะห์ปัจจัยพื้นฐานด้านตลาดทุน และด้านเทคนิค  
เลขทะเบียนนักวิเคราะห์: 025917

นวลพรรณ น้อยรัชชกุล  
นักวิเคราะห์ปัจจัยพื้นฐานด้านตลาดทุน และด้านเทคนิค  
เลขทะเบียนนักวิเคราะห์: 019994

ชาญชัย พันการนากิจ  
นักวิเคราะห์ปัจจัยพื้นฐานด้านตลาดทุน และทางเทคนิค  
เลขทะเบียนนักวิเคราะห์: 064045

ธนัฐธ เกิดเนตร  
ผู้ช่วยนักวิเคราะห์

# DERIVATIVES TALK

## กลยุทธ์การลงทุนอนุพันธ์

BY RESEARCH DIVISION



### สถานะของนักลงทุน

	All Futures Long(Short) Position : Contract			Accumulated Long(Short)		
	Long	Short	Net	2 Days	1 Weeks	1 Months
Institution	93,347	94,360	-1,013	9,530	12,822	-74,245
Foreign	102,387	84,545	17,842	18,335	-8,454	-37,280
Retail	156,116	172,945	-16,829	-27,865	-4,368	111,525

	SET50 Futures Long(Short) Position : Contract			Accumulated Long(Short)		
	Long	Short	Net	2 Days	1 Weeks	1 Months
Institution	24,721	27,217	-2,496	224	631	8,019
Foreign	70,694	54,087	16,607	11,987	5,847	-43,346
Retail	54,387	68,498	-14,111	-12,211	-6,478	35,327

	Single Stock Futures Long(Short) Position : Contract			Accumulated Long(Short)		
	Long	Short	Net	2 Days	1 Weeks	1 Months
Institution	55,336	57,117	-1,781	3,374	16,279	-108,478
Foreign	8,027	12,219	-4,192	4,058	1,154	26,693
Retail	60,421	54,448	5,973	-7,432	-17,433	81,785

	Metal Futures Long(Short) Position : Contract			Accumulated Long(Short)		
	Long	Short	Net	2 Days	1 Weeks	1 Months
Institution	7,023	3,495	3,528	4,284	2,318	3,200
Foreign	22,968	17,792	5,176	2,299	-15,516	-19,866
Retail	14,344	23,048	-8,704	-6,583	13,198	16,666

	Call Option Long(Short) Position : Contract			Accumulated Long(Short)		
	Long	Short	Net	2 Days	1 Weeks	1 Months
Institution	104	106	-2	-141	-65	-323
Foreign	74	119	-45	-110	12	1,610
Retail	1,192	1,145	47	251	53	-956

	Put Option Long(Short) Position : Contract			Accumulated Long(Short)		
	Long	Short	Net	2 Days	1 Weeks	1 Months
Institution	489	313	176	636	606	-29
Foreign	149	56	93	101	303	2,376
Retail	2,503	2,772	-269	-737	-909	-2,347

ที่มา: สายงานวิจัย บล. เอเชีย พลัส

# DERIVATIVES TALK

## กลยุทธ์การลงทุนอนุพันธ์

BY RESEARCH DIVISION

### SET50 Overview

การรายงานตัวเลขเศรษฐกิจประเทศต่างๆเริ่มส่งสัญญาณชะลอตัว เริ่มจากการรายงานดัชนี PMI ภาคการผลิตและบริการของจีนเดือน เม.ย. ออกมาที่ 47.4 และ 41.9 ด้านฝั่งสหรัฐอเมริกาการรายงานดัชนี PMI ภาคการผลิตโดยสถาบัน ISM เดือนเม.ย. อยู่ที่ 55.4 ต่ำกว่าเดือน 57.1 และต่ำกว่าตลาดคาด 57.6 ส่วนฝั่งยุโรปการรายงานยอดค้าปลีกเดือน มี.ค. ชะลอตัว 0.1%MoM เทียบกับเดือนก่อนที่ขยายตัว 0.3%MoM ขณะที่ความเสี่ยงต่างๆที่คอยกดดันยังมีอยู่ เช่น การใช้มาตรการ Zero Covid ในจีน, ความขัดแย้งยูเครน-รัสเซีย รวมถึงการกลับมาใช้นโยบายการเงินเชิงรุกของธนาคารกลางต่างๆ ซึ่งเป็นปัจจัยที่ทำให้ภาพเศรษฐกิจโลกและบ้านเรายังเผชิญความท้าทาย ส่วนประเด็นในประเทศยังขาดปัจจัยใหม่สนับสนุนและอยู่ในช่วงของการติดตามพัฒนาการการเปิดประเทศที่เริ่มคลายเกณฑ์รับชาวต่างชาติตั้งแต่ 1 พ.ค. รวมถึงการรายงานงบบริษัทฯ 1Q65 สภาพแวดล้อมที่ขาดแรงขับเคลื่อนรวมถึงนักลงทุนจะอยู่ในช่วง Wait & See ก่อนการประชุม FED จึงคาด SET50 Index วันนี้พักฐานในกรอบ 978-988 จุด

### SET50 Index Futures

**Direction Trading:** สถานะ Short S50M22 ทุน 985 จุด ถูก Stop Profit รับรู้กำไร 5 จุด สำหรับวันนี้แนะนำ Trading S50M22 ในกรอบ 970-985 จุด คาด SET50 Index พักฐานรอความชัดเจนก่อนการประชุม FED

**Spread Trading:** คาดการณ์ Spread ระหว่าง S50U22 ลบด้วย S50M22 ณ วันที่ 29 มิ.ย. 2565 จะเท่ากับ -8.45 จุด ปัจจุบันอยู่ที่ -6.3 จุด ยังไม่เปิดกว้างมากพอจึงแนะนำ Wait & See

**SET50 Option:** แนะนำรอเปิดสถานะ Long S50M22P1000 ที่ 25 จุด (SET50=988 จุด) เป้าทำกำไร 35 จุด (SET50=978 จุด) และตั้ง Cut Loss 3 จุด คาด SET50 Index พักตัวก่อนการประชุม FED



	แนวรับ	แนวต้าน
SET50	978	988
S50M22	975	985

\*ภายใต้สภาวะที่ตลาดเผชิญกับความผันผวนสูง ฝ่ายวิจัยฯจึงได้มีการเพิ่มช่องทางติดตามคำแนะนำกลยุทธ์การซื้อขายระหว่างวันผ่าน 2 ช่องทาง คือ

แอปพลิเคชัน  ASP SMART  
▶ [ดาวน์โหลด](#)

Telegram [ASIA PLUS GROUP](#)  
▶ [ติดตามข่าวสารการลงทุน](#)

FOLLOW NOW



 Asia Plus Group

# DERIVATIVES TALK

## กลยุทธ์การลงทุนอนุพันธ์

BY RESEARCH DIVISION



	Last	1Yr Hist. Volatility	2Week Hist. Volatility
<b>SET50 Index</b>	983.56	12.59034	8.520608

### Call Option

	Premium	Chg	Break Even	Intrinsic Value	Time Value	All-in-Premium	Theory Price	Volume	Open Interest	Implied Volatility	Delta	Effective Gearing	Time Decay
<b>S50M22C1125</b>	0.30	0.00	> 1125.3	0.00	0.30	14.41%	0.03	3	868	15.03	0.01	46.86	0.1
<b>S50M22C1100</b>	0.50	0.00	> 1100.5	0.00	0.50	11.89%	0.14	23	1775	13.96	0.02	47.35	0.1
<b>S50M22C1075</b>	0.70	-0.10	> 1075.7	0.00	0.70	9.37%	0.51	45	3987	12.50	0.04	56.27	0.1
<b>S50M22C1050</b>	1.90	0.00	> 1051.9	0.00	1.90	6.95%	1.62	269	4846	12.18	0.08	42.55	0.1
<b>S50M22C1025</b>	4.20	0.00	> 1029.2	0.00	4.20	4.64%	4.42	341	4749	11.65	0.17	40.01	0.0

### Put Option

	Premium	Chg	Break Even	Intrinsic Value	Time Value	All-in-Premium	Theory Price	Volume	Open Interest	Implied Volatility	Delta	Effective Gearing	Time Decay
<b>S50M22P1125</b>	144.40	-0.10	< 980.6	141.44	2.96	-0.30%	146.70	0	3	47.62	-0.66	-4.51	0.0
<b>S50M22P1100</b>	119.50	-2.70	< 980.5	116.44	3.06	-0.31%	121.83	0	18	#N/A N/A	-1.00	-8.23	0.0
<b>S50M22P1075</b>	94.80	-0.10	< 980.2	91.44	3.36	-0.34%	97.23	0	175	#N/A N/A	-1.00	-10.38	0.0
<b>S50M22P1050</b>	70.70	-0.20	< 979.3	66.44	4.26	-0.43%	73.37	0	148	13.90	-0.89	-12.36	0.0
<b>S50M22P1025</b>	49.80	-0.50	< 975.2	41.44	8.36	-0.85%	51.19	1	1119	11.47	-0.80	-15.83	0.0

ที่มา: สายงานวิจัย บล. เอเชีย พลัส

### ภาพรวมการซื้อขาย SET50 Index

UNDERLYING	Close	Chg	%Chg	สรุปการซื้อขาย
SET50	983.56	0.02	0.00%	29/4/22

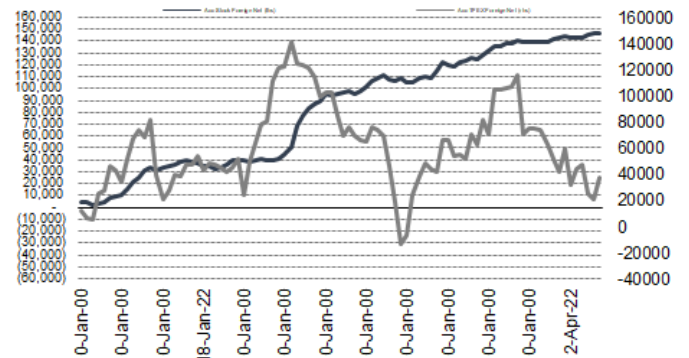
Symbol	Settle	Chg	%Chg	Vol.	OI	OI Chg
S50J22	984.23	0.0	0.0%	70	41	0
S50K22	979.40	0.2	0.0%	28	246	6
S50M22	978.10	0.2	0.0%	136,811	343,887	-5,850
S50U22	971.80	-0.2	0.0%	10,085	33,123	569
S50Z22	970.50	-0.2	0.0%	2,325	14,861	398
S50H23	966.70	-0.4	0.0%	522	3,312	-1

SET50 Futures Long(Short) : ลักษณะ	สถานะ Long(Short)			สถานะ Long(Short)		
	Long	Short	Net	2 วัน	2 สัปดาห์	1 เดือน
สถาบัน	24,721	27,217	-2,496	224	8,805	8,019
ต่างชาติ	70,694	54,087	16,607	11,987	-35,981	-43,346
รายย่อย	54,387	68,498	-14,111	-12,211	27,176	35,327

ที่มา: สายงานวิจัย บล. เอเชีย พลัส

### ความสัมพันธ์สถานะของนักลงทุนต่างประเทศ ในตราสารทุน และ SET50 Futures



ที่มา: สายงานวิจัย บล. เอเชีย พลัส

### คาดการณ์ Spread ณ สิ้นเดือนจาก ASPS Model

	เป้าหมาย Spread ซีรียใกล้ - ซีรียไกล					
	S50J21	S50K21	S50M21	S50N21	S50Q21	S50U21
	ณ 29 เม.ย.64	ณ 28 พ.ค.64	ณ 29 มิ.ย.64	ณ 29 ก.ค.64	ณ 30 ส.ค.64	ณ 29 ก.ย.64
S50J21						
S50K21	-1.68					
S50M21	-1.28	0.40				
S50N21	-1.16	0.53	0.13			
S50Q21	-5.13	-3.62	-4.02	-4.15		
S50U21	-5.81	-4.13	-4.53	-4.66	-0.51	

\*สมมติฐานอัตราดอกเบี้ยนโยบายระหว่าง มิ.ย. - ก.ย. 64 เท่ากับ 0.5%

ที่มา: สายงานวิจัย บล. เอเชีย พลัส

### SET50 ที่ระดับค่า PER ต่างๆ

SET 50 Sensitivity	ม.ค. 65E	มี.ค. 65E	เม.ย. 65E	พ.ค. 65E	มิ.ย. 65E	ก.ย. 65E	ธ.ค. 65E
PER 20	933	952	961	971	980	1,008	1,036
PER 20.5	957	976	985	995	1,005	1,033	1,062
PER 21	980	1,000	1,009	1,019	1,029	1,058	1,088
PER 21.5	1,003	1,023	1,033	1,043	1,054	1,084	1,114
PER 22	1,027	1,047	1,057	1,068	1,078	1,109	1,140
PER 22.5	1,050	1,071	1,082	1,092	1,103	1,134	1,166
PER 23	1,073	1,095	1,106	1,116	1,127	1,159	1,191
PER 23.5	1,097	1,119	1,130	1,141	1,152	1,184	1,217

ที่มา: สายงานวิจัย บล. เอเชีย พลัส



### Single Stock Futures

#### Long VNGM22

ปี 2565 มี upside จากหลายปัจจัยจาก เงินบาทที่อ่อนค่า ต้นทุนไม้ที่มีแนวโน้มปรับลดลง และราคากาวที่น่าจะผ่านจุด peak ช่วง เม.ย. โครงการต่างๆ ที่ดำเนินการมาเห็นผลชัดเจน และจะเข้าสู่ช่วงเก็บเกี่ยวผลตอบแทนในปีนี้ พร้อมกับมีโครงการต่อยอดเพื่อเพิ่มระดับฐานกำไรในอนาคต FV โดยอิง PER 15 เท่า ราคาเหมาะสมที่ 12.90 บาท

ภาพทางเทคนิค ฟอर्मฐานได้แก่แรง บริเวณ 7.10 บาท พร้อมสัญญาณบวกจากจังหวะ Higher Low วิ่งกลับมายืนเหนือ EMA 200 วัน ประเมินเป้าหมายทำกำไรที่ 8.10 บาท

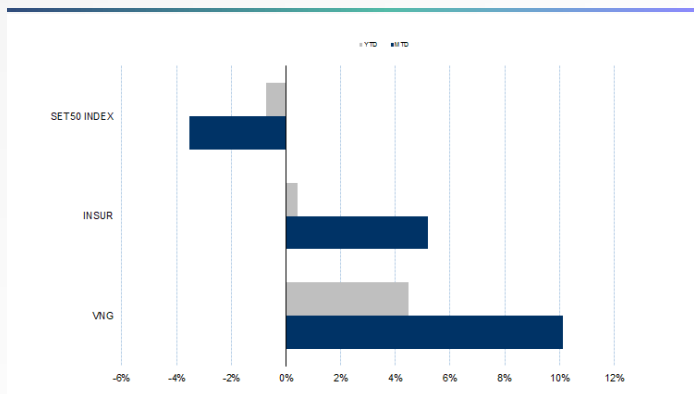
#### กลยุทธ์การลงทุน

แนะนำ Long VNGM22 บริเวณ 7.80 บาท เป้าทำกำไร 8.10 บาท cut 0.15 บาทจากทุน

Future	Future						Underlying			
	Settle Price	Basis	Vol	OI	OI Change	Leverage	Upside	PER 65F	PBV 65F	EPS GROWTH 65F
VNGM22	8.15	0.06	4	579	0	19.34	75.51%	10.69	1.84	9.34%

ที่มา: สายงานวิจัย บล. เอเชีย พลัส

Historical Price



คำนวณกำไรขาดทุนของ Stock Futures





# DERIVATIVES TALK

## กลยุทธ์การลงทุนอนุพันธ์

BY RESEARCH DIVISION



### Long CPALLM22

เชื่อว่าราคาหุ้นจะได้รับแรงสนับสนุนจากผลประกอบการที่มีแนวโน้มฟื้นตัว โดยคาดการณ์กำไรปี 1Q65 อยู่ที่ 3.5 พันล้านบาท เติบโต 36.2%YoY, 23.5%QoQ ปัจจัยขับเคลื่อนที่จากยอดขายที่ปรับตัวเพิ่มขึ้นมาจากการเติบโตยอดขายสาขาเดิมของทั้ง CPALL (+10%YoY), MAKRO (+2%YoY) บวกกับการเปิดสาขาใหม่และการรับรู้กำไรจาก Lotus's สูงขึ้น ส่วนกำไรทั้งปีคาดเติบโต 32%YoY

ภาพทางเทคนิค แกว่งในแนวโน้มขาขึ้น ทำจังหวะ Higher Low ใช้จุดแนวรับอยู่บริเวณเส้น EMA 50 วัน ที่ 65 บาท เข้าสะสม โดยมีเป้าหมายทำกำไรที่ 66.00 บาท

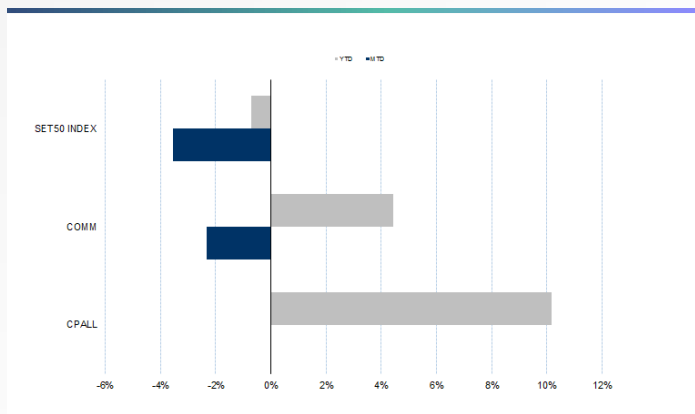
### กลยุทธ์การลงทุน

แนะนำถือ Long CPALLM22 ทุน 65.00 บาท เป้าทำกำไร 66.00 บาท cut 0.50 บาท จากทุน

Future							Underlying			
Future	Settle Price	Basis	Vol	OI	OI Change	Leverage	Upside	PER 65F	PBV 65F	EPS GROWTH 65F
CPALLM22	66.25	-0.35	243	4078	60	14.92	14.03%	34.99	6.20	98.49%

ที่มา: สายงานวิจัย บล. เอเชีย พลัส

Historical Price



ที่มา: สายงานวิจัย บล. เอเชีย พลัส

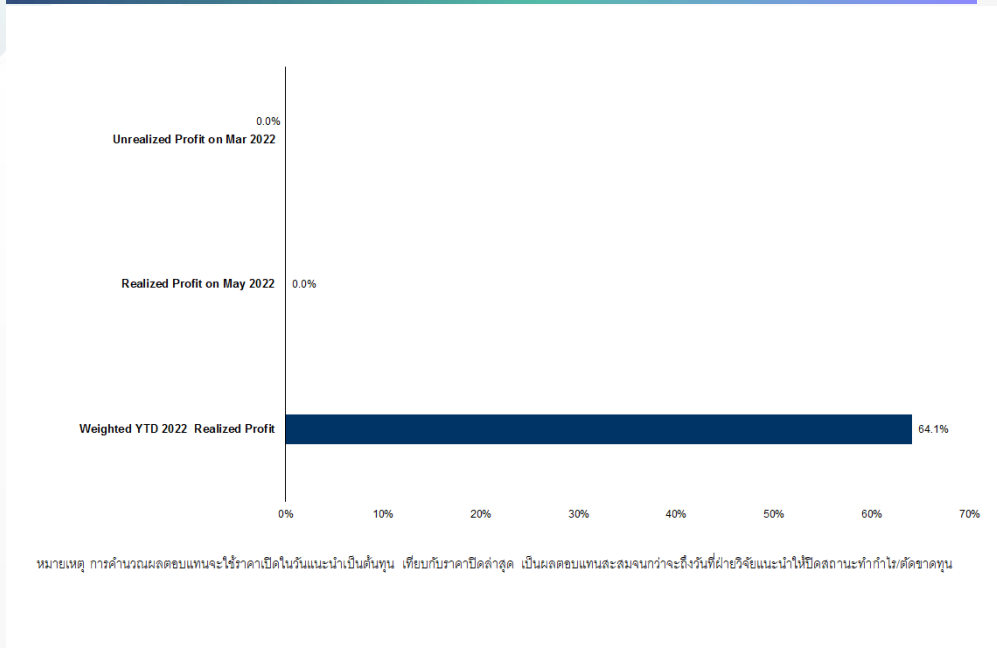
Technical Chart



ที่มา: สายงานวิจัย บล. เอเชีย พลัส



### Tracking Performance



ที่มา: สายงานวิจัย บล. เอเชีย พลัส

### Top 20 Most Active Volume

	Future	Settle Price	Basis	Vol	OI	OI Change	Leverage	Resistance	Support
1	BANPUM22X	11.26	-0.05	14626	31357	14	13.40	12.18	11.31
2	KTCM22	60.50	0.85	6121	41033	-1	18.18	59.15	56.51
3	JASM22	3.92	0.03	5092	221604	99	8.51	3.88	3.56
4	SIRM22	1.22	-0.01	3005	153338	38420	10.70	1.19	1.13
5	TIPLM22	1.62	0.02	3003	25718	0	10.79	1.57	1.44
6	WHAM22	3.32	-0.03	2885	41333	6503	8.09	3.37	3.34
7	WHAM22	3.32	-0.03	2885	41333	6503	8.09	3.37	3.34
8	SM22	1.95	0.00	2503	21101	0	10.32	1.98	1.89
9	KTBM22	13.21	0.02	2256	15357	-187	14.91	15.15	13.70
10	TTBM22	1.29	0.01	2246	89217	1545		1.32	1.29
11	CHGM22	3.85	-0.16	2029	10279	0	14.59	3.84	3.69
12	ICHIM22	11.40	-0.30	1855	25683	0	7.16	11.81	11.33
13	SCBM22	113.84		1853	1245	76	9.46		
14	IRPCM22	3.63	0.00	1829	59183	1083	10.47	3.53	3.40
15	LHM22	9.26	-0.20	1646	5274	0	13.23	9.42	9.26
16	AOTM22	65.89	-0.01	1619	2866	0	10.04	67.04	65.75
17	CKPM22	4.96	-0.04	1569	17886	500	5.26	5.31	5.06
18	ESSOM22	8.34	0.12	1504	9026	500	6.46	9.16	8.34
19	BAMM22	20.13	-0.27	1421	7759	300		19.90	19.37
20	SAWADM22	55.20	-0.85	1235	7028	0	7.97	53.91	50.69

ที่มา: สายงานวิจัย บล. เอเชีย พลัส



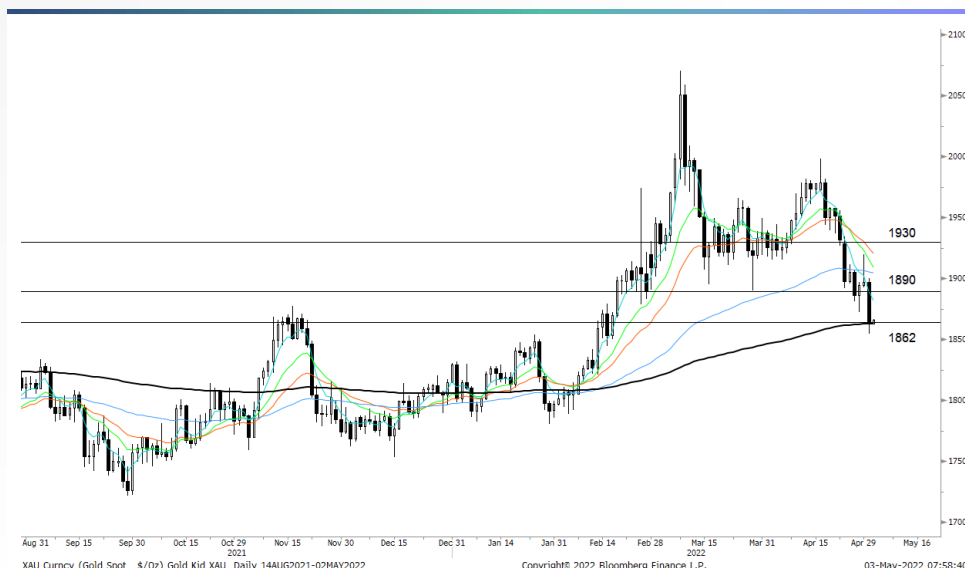
### Gold Futures

ราคาทองคำตลาดสหรัฐช่วง 2 วันทำการที่ผ่านมา ปรับลดลงแรง 31.2 เหรียญฯ หรือ 1.65% ปิดเมื่อคืนวันจันทร์ที่ 1,863 เหรียญฯ มีแรงกดดันจากการพุ่งขึ้นของอัตราผลตอบแทนพันธบัตรสหรัฐสู่ระดับ 3% และการแข็งค่าของค่าเงินดอลลาร์สหรัฐ จากคาดการณ์ว่าธนาคารกลางสหรัฐ (เฟด) จะปรับขึ้นอัตราดอกเบี้ย 0.5% ในการประชุมสัปดาห์นี้ (วันที่ 3-4 พ.ค.) เพื่อสกัดเงินเฟ้อ หนุนให้ Dollar Index ยังยืนระดับสูง 103.6 จุด โดยสัปดาห์นี้ นอกจากให้น้ำหนักไปที่การประชุมเฟด และถ้อยแถลงของประธานเฟด ยังมีการเปิดเผยข้อมูลเศรษฐกิจสำคัญของสหรัฐ โดยเฉพาะการจ้างงานภาคเอกชนและนอกภาคการเกษตร เป็นต้น

### กลยุทธ์การลงทุน

ราคา GFM22 เมื่อคืนวันศุกร์ที่ผ่านมา ลดลง 70 บาท ปิดที่ 31,000 บาท (1,894 เหรียญฯ) ต่ำกว่าราคาทองคำตลาด spot ล่าสุดที่เคลื่อนไหวบริเวณ 1,865 เหรียญฯ คาดราคา GFM22 วันนี้ จะปรับลงมาในกรอบ 30,400-30,700 บาท จากการร่วงลงแรงของราคาทองคำตลาดโลก น่าจะทำให้นักลงทุนที่มีสถานะ Long GFM22 ต้นทุนเฉลี่ย 30,900 บาท ถูกปิดสถานะ ณ ราคาเปิดช่วงเช้านี้ สำหรับกลยุทธ์วันนี้ เพื่อรอดูผลความชัดเจนของการประชุมเฟด จึงแนะนำให้กลับมา Trading GFM22 บริเวณ 1,850-1,880 เหรียญฯ หรือ 30,280-30,770 บาท และกำหนดจุด Cut Loss ไว้ที่ทุนเพื่อป้องกันความเสี่ยงหากราคาทองคำเคลื่อนไหวผิดจากคาด

### เทคนิค Gold Spot



ที่มา: สายงานวิจัย บล. เอเชีย พลัส

### Gold Futures

FUTURES	Last	Chg	%Chg	Vol	OI	OI Chg
GFJ22	30,947	-33	-0.11	136	250	2
GFM22	31,000	-230	-0.74	38	223	5
GFQ22	31,070	-190	-0.61	17	7	0

### Mini Gold Futures

	Last	Chg	%Chg	Vol	OI	OI Chg
GF10J22	30,947	-3	-0.01	5,206	7,426	970
GF10M22	31,170	-50	-0.16	2,110	6,410	407
GF10Q22	31,150	-90	-0.29	733	501	301

หมายเหตุ : ราคาปิดของ Gold Futures (Night Session) Settle ณ เวลา 22.00 น. และปริมาณการซื้อขายเกิดขึ้นในช่วงเวลา 19.30-22.30 น.

ที่มา: สายงานวิจัย บล. เอเชีย พลัส



# DERIVATIVES TALK

## กลยุทธ์การลงทุนอนุพันธ์

BY RESEARCH DIVISION



### GOLD Technical

ทิศทางราคาทองคำ หลุดแนวรับสำคัญบริเวณ \$1890 พร้อมแท่งเทียน Bearish

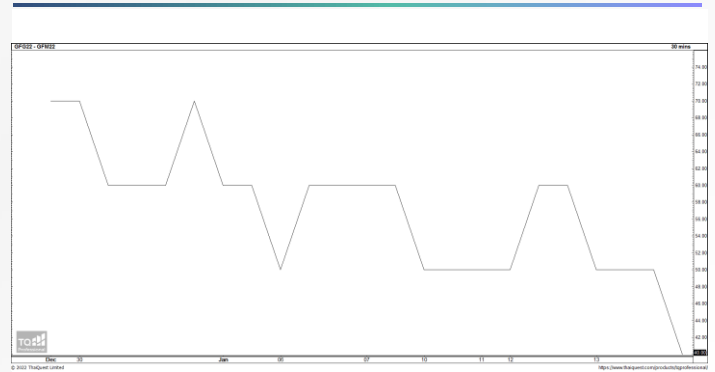
Breakout ส่งสัญญาณเปิด Downside แนวง่เข้าสู่กรอบการเคลื่อนไหวที่ \$1862-\$1890

#### การแปลงราคาทองคำให้เป็นบาท

GOLD London AM ( USD/Ounce )	FX ( บาท/ USD )				
	34.00	34.25	34.50	34.75	35.00
1,800	29,090	29,304	29,518	29,732	29,946
1,830	29,575	29,792	30,010	30,227	30,445
1,860	30,060	30,281	30,502	30,723	30,944
1,890	30,545	30,769	30,994	31,218	31,443
1,920	31,029	31,258	31,486	31,714	31,942
1,950	31,514	31,746	31,978	32,209	32,441
1,980	31,999	32,234	32,470	32,705	32,940
2,010	32,484	32,723	32,962	33,201	33,439
2,040	32,969	33,211	33,454	33,696	33,938

ที่มา: สายงานวิจัย บล. เอเชีย พลัส

#### Spread ระหว่าง GFJ22 – GFQ22



ที่มา: สายงานวิจัย บล. เอเชีย พลัส

#### คำนวณกำไรขาดทุนของ Gold Futures

นักลงทุนรายย่อย (ค่าธรรมเนียม 490.10 บาท/สัญญา/ข้าง)				
ราคาปิด future	เปลี่ยนแปลง	กำไร (ขาดทุน) (ขาดทุน)	ค่าธรรมเนียม+ VAT (บาท)	กำไร(ขาดทุน) สุทธิ
31,197.08	250.0	12,500	(1,049)	11,451
31,147.08	200.0	10,000	(1,049)	8,951
31,097.08	150.0	7,500	(1,049)	6,451
31,047.08	100.0	5,000	(1,049)	3,951
30,997.08	50.0	2,500	(1,049)	1,451
<b>30,947.08</b>	<b>0.0</b>	<b>-</b>	<b>(1,049)</b>	<b>(1,049)</b>
30,897.08	-50.0	(2,500)	(1,049)	(3,549)
30,847.08	-100.0	(5,000)	(1,049)	(6,049)
30,797.08	-150.0	(7,500)	(1,049)	(8,549)
30,747.08	-200.0	(10,000)	(1,049)	(11,049)
30,697.08	-250.0	(12,500)	(1,049)	(13,549)

ที่มา: สายงานวิจัย บล. เอเชีย พลัส

#### คำนวณกำไรขาดทุนของ Mini Gold Futures

นักลงทุนรายย่อย (ค่าธรรมเนียม 98.10 บาท/สัญญา/ข้าง)				
ราคาปิด future	เปลี่ยนแปลง	กำไร (ขาดทุน) (ขาดทุน)	ค่าธรรมเนียม+ VAT (บาท)	กำไร(ขาดทุน) สุทธิ
31,197.08	250.0	2,500	(210)	2,290
31,147.08	200.0	2,000	(210)	1,790
31,097.08	150.0	1,500	(210)	1,290
31,047.08	100.0	1,000	(210)	790
30,997.08	50.0	500	(210)	290
<b>30,947.08</b>	<b>0.0</b>	<b>-</b>	<b>(210)</b>	<b>(210)</b>
30,897.08	-50.0	(500)	(210)	(710)
30,847.08	-100.0	(1,000)	(210)	(1,210)
30,797.08	-150.0	(1,500)	(210)	(1,710)
30,747.08	-200.0	(2,000)	(210)	(2,210)
30,697.08	-250.0	(2,500)	(210)	(2,710)

ที่มา: สายงานวิจัย บล. เอเชีย พลัส