

# DERIVATIVES TALK

## กลยุทธ์การลงทุนอนุพันธ์

BY RESEARCH DIVISION

5 พฤษภาคม 2565



### SET50 Futures:

ผลการประชุม FED ที่ผ่อนคลายกว่าตลาดคาดทนน SET50 Index วันนี้รีบาวน์ แนะนำ Long S50M22 ไม่เกิน 977 จุด เป้าทำกำไร 985 จุด และ Cut Loss 4 จุดจากทุน

### SET50 Option:

แนะนำรอเปิดสถานะ Long S50M22C975 ที่ 20 จุด (SET50=980 จุด) เป้าทำกำไร 30 จุด (SET50=990 จุด) และตั้ง Cut Loss 3 จุด คาด SET50 Index รีบาวน์จากผลการประชุม FED ที่ผ่อนคลายกว่าตลาดคาด

### Single Stock Futures:

แนะนำรอ Long VNGM22 บริเวณ 7.80 บาท เป้าทำกำไร 8.20 บาทและ Cut Loss 0.15 บาทจากทุน คาดผลประกอบการที่มีแนวโน้มฟื้นตัว

แนะนำถือสถานะ Long CPALLM22 ที่ 65.00 บาท เป้าทำกำไร 66.00 บาทและ Cut Loss 0.5 บาท คาดผลประกอบการที่มีแนวโน้มฟื้นตัวจะสนับสนุนราคา

### Gold Futures:

ความกังวลเรื่องดอกเบี้ยที่ผ่อนคลาย คาดทนนราคาทองคำ Rebound ระยะสั้น จึงแนะนำรอเปิด Long GFM22 บริเวณ 1890\$ (หรือ 30650 บาท) มีเป้าทำกำไร 1920\$ (31130 บาท) และ Cut loss 100 บาทจากทุน

SET50 Index Futures / Option	P. 3
Single Stock Futures	P. 6
Gold Futures	P. 8

\*ภายใต้สภาวะที่ตลาดเผชิญกับความผันผวนสูง ทำให้การปรับกลยุทธ์ใน Derivative Talk ต้องสามารถดำเนินการได้อย่างรวดเร็วทัน ฝายวิจัยฯ จึงได้มีการเพิ่มช่องทางติดตามคำแนะนำกลยุทธ์การซื้อขายระหว่างวันทำการผ่าน 2 ช่องทาง เพื่อให้ นักลงทุนสามารถปรับเปลี่ยนกลยุทธ์ ได้มีประสิทธิภาพมากยิ่งขึ้น คือ

แอปพลิเคชัน  ASP SMART  
▶ [ดาวน์โหลด](#)

Telegram [ASIA PLUS GROUP](#)  
▶ [ติดตามข่าวสารการลงทุน](#)

FOLLOW NOW  
     
 Asia Plus Group

RESEARCH DIVISION  
บริษัทหลักทรัพย์ เอเชีย พลัส

เกิดศักดิ์ ทวีธีระธรรม  
นักวิเคราะห์ปัจจัยพื้นฐานด้านตลาดทุน และทางเทคนิค  
เลขทะเบียนนักวิเคราะห์: 004132

ประสิทธิ์ รัตนกิจมงคล, CISA, CFA  
นักวิเคราะห์ปัจจัยพื้นฐานด้านตลาดทุน และด้านเทคนิค  
เลขทะเบียนนักวิเคราะห์: 025917

นวลพรรณ น้อยรัชชกุล  
นักวิเคราะห์ปัจจัยพื้นฐานด้านตลาดทุน และด้านเทคนิค  
เลขทะเบียนนักวิเคราะห์: 019994

ชาญชัย พันการนากิจ  
นักวิเคราะห์ปัจจัยพื้นฐานด้านตลาดทุน และทางเทคนิค  
เลขทะเบียนนักวิเคราะห์: 064045

ธนัฐธ เกิดเนตร  
ผู้ช่วยนักวิเคราะห์

# DERIVATIVES TALK

## กลยุทธ์การลงทุนอนุพันธ์

BY RESEARCH DIVISION



### สถานะของนักลงทุน

	All Futures Long(Short) Position : Contract			Accumulated Long(Short)		
	Long	Short	Net	2 Days	1 Weeks	1 Months
Institution	128,210	112,135	16,075	15,062	21,517	-55,138
Foreign	110,256	105,767	4,489	22,331	-9,896	-42,804
Retail	175,830	196,394	-20,564	-37,393	-11,621	97,942

	SET50 Futures Long(Short) Position : Contract			Accumulated Long(Short)		
	Long	Short	Net	2 Days	1 Weeks	1 Months
Institution	25,376	24,840	536	-1,960	4,349	9,488
Foreign	59,414	54,528	4,886	21,493	-1,411	-28,015
Retail	56,814	62,236	-5,422	-19,533	-2,938	18,527

	Single Stock Futures Long(Short) Position : Contract			Accumulated Long(Short)		
	Long	Short	Net	2 Days	1 Weeks	1 Months
Institution	87,843	72,746	15,097	13,316	19,153	-103,638
Foreign	18,178	11,741	6,437	2,245	3,685	8,074
Retail	62,596	84,130	-21,534	-15,561	-22,838	95,564

	Metal Futures Long(Short) Position : Contract			Accumulated Long(Short)		
	Long	Short	Net	2 Days	1 Weeks	1 Months
Institution	7,090	10,711	-3,621	-93	1,071	-6,765
Foreign	32,421	39,158	-6,737	-1,561	-12,206	-34,723
Retail	40,369	30,011	10,358	1,654	11,135	41,488

	Call Option Long(Short) Position : Contract			Accumulated Long(Short)		
	Long	Short	Net	2 Days	1 Weeks	1 Months
Institution	115	93	22	20	40	-398
Foreign	116	41	75	30	85	1,723
Retail	1,344	1,441	-97	-50	-125	-1,236

	Put Option Long(Short) Position : Contract			Accumulated Long(Short)		
	Long	Short	Net	2 Days	1 Weeks	1 Months
Institution	226	78	148	324	671	428
Foreign	127	130	-3	90	250	2,324
Retail	1,762	1,907	-145	-414	-921	-2,752

ที่มา: สายงานวิจัย บล. เอเชีย พลัส

# DERIVATIVES TALK

## กลยุทธ์การลงทุนอนุพันธ์

BY RESEARCH DIVISION

### SET50 Overview

ผลการประชุม FED มีประเด็นสำคัญดังนี้ 1) คณะกรรมการมีมติขึ้นดอกเบี้ยฯ 0.5% ตามตลาดคาด 2) เผยแผนการลดขนาดงบดุลเริ่มต้นในเดือน มิ.ย. โดยจำกัดเพดานที่ 4.75 หมื่นล้านบาทและเดือน ก.ย. จะขยับเพดานการลดขนาดงบดุลที่ 9.5 หมื่นล้านบาท 3) การตอบคำถามของประธาน FED ที่ระบุว่าไม่มีการพิจารณาขึ้นดอกเบี้ยฯ 0.75% รวมถึงยังมองว่าเศรษฐกิจสหรัฐฯยังไม่มีความเสี่ยง Recession **ผลการประชุมถือว่าผ่อนคลายกว่าตลาดคาด** หนุนตลาดหุ้นสหรัฐฯวานนี้ขึ้นเฉลี่ย 3% ส่วนทาง Dollar Index ที่อ่อนค่า 0.9% มองสภาพแวดล้อมข้างต้นน่าจะเป็น Sentiment บวกต่อตลาดหุ้นบ้านเราส่วนประเด็นอื่นๆยังเป็นการติดตามพัฒนาการของเหตุการณ์ อาทิ ความขัดแย้งของรัสเซีย-ยูเครนที่ล่าสุดยุโรปเตรียมเสนอแผนลดการพึ่งพาน้ำมันจากรัสเซียภายใน 6 เดือน หนุนราคาน้ำมันดิบวานนี้ฟื้นตัว 4% เป็นปัจจัยบวกต่อหุ้นในกลุ่มพลังงานต้นน้ำและโรงกลั่น ส่วนอีกประเด็นสถานการณ์ COVID-19 ในจีนที่ยังคงใช้มาตรการ Lockdown ที่เพิ่มความเสี่ยง Supply Shortage ในระยะถัดไป ภายใต้ปัจจัยแวดล้อมน้ำหนักรวมทิศทางบวกมีน้ำหนักมากกว่าตลาด SET50 Index วันนั้รับบาว์นตามกรอบ 980-990 จุด

### SET50 Index Futures

**Direction Trading:** ผลการประชุม FED ที่ผ่อนคลายกว่าตลาดคาดหนุน SET50 Index วันนั้รับบาว์น แนะนำ Long S50M22 ไม่เกิน 977 จุด เป้าทำกำไร 985 จุด และ Cut Loss 4 จุดจากทุน

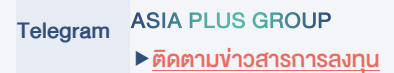
**Spread Trading:** คาดการณ์ Spread ระหว่าง S50U22 ลบด้วย S50M22 ณ วันที่ 29 มิ.ย. 2565 จะเท่ากับ -8.45 จุด ปัจจุบันอยู่ที่ -6.3 จุด ยังไม่เปิดกว้างมากพอจึงแนะนำ Wait & See

**SET50 Option:** แนะนำรอเปิดสถานะ Long S50M22C975 ที่ 20 จุด (SET50=980 จุด) เป้าทำกำไร 30 จุด (SET50=990 จุด) และตั้ง Cut Loss 3 จุด คาด SET50 Index ีบาว์นจากผลการประชุม FED ที่ผ่อนคลายกว่าตลาดคาด



	แนวรับ	แนวต้าน
SET50	980	990
S50M22	977	985

\*ภายใต้สภาวะที่ตลาดเผชิญกับความผันผวนสูง ฝ่ายวิจัยฯจึงได้มีการเพิ่มช่องทางติดตามคำแนะนำกลยุทธ์การซื้อขายระหว่างวันผ่าน 2 ช่องทาง คือ



# DERIVATIVES TALK

## กลยุทธ์การลงทุนอนุพันธ์

BY RESEARCH DIVISION



	Last	1Yr Hist. Volatility	2Week Hist. Volatility
SET50 Index	979.01	12.59092	8.729277

### Call Option

	Premium	Chg	Break Even	Intrinsic Value	Time Value	All-in-Premium	Theory Price	Volume	Open Interest	Implied Volatility	Delta	Effective Gearing	Time Decay
S50M22C1125	0.10	-0.20	> 1125.1	0.00	0.10	14.92%	0.02	0	868	15.03	0.01	139.93	0.1
S50M22C1100	0.10	-0.40	> 1100.1	0.00	0.20	12.37%	0.10	0	1775	13.96	0.02	235.65	0.1
S50M22C1075	0.80	0.10	> 1075.8	0.00	0.80	9.89%	0.38	70	4037	13.66	0.04	46.98	0.1
S50M22C1050	1.50	-0.40	> 1051.5	0.00	1.50	7.40%	1.29	444	5158	12.87	0.07	47.99	0.1
S50M22C1025	3.60	-0.60	> 1028.6	0.00	3.60	5.07%	3.69	198	4816	12.18	0.15	40.90	0.1

### Put Option

	Premium	Chg	Break Even	Intrinsic Value	Time Value	All-in-Premium	Theory Price	Volume	Open Interest	Implied Volatility	Delta	Effective Gearing	Time Decay
S50M22P1125	148.80	4.40	< 976.2	145.99	2.81	-0.29%	149.79	0	3	52.15	-0.64	-4.24	0.0
S50M22P1100	123.80	4.30	< 976.2	120.99	2.81	-0.29%	124.89	0	18	#N/A N/A	-1.00	-7.91	0.0
S50M22P1075	99.00	4.20	< 976	95.99	3.01	-0.31%	100.20	0	175	#N/A N/A	-1.00	-9.89	0.0
S50M22P1050	76.40	5.70	< 973.6	70.99	5.41	-0.55%	76.13	1	147	11.28	-0.95	-12.12	0.0
S50M22P1025	53.70	3.90	< 971.3	45.99	7.71	-0.79%	53.56	10	1126	12.24	-0.84	-15.30	0.0

ที่มา: สายงานวิจัย บล. เอเชีย พลัส

### ภาพรวมการซื้อขาย SET50 Index

### ความสัมพันธ์สถานะของนักลงทุนต่างประเทศ ในตราสารทุน และ SET50 Futures

UNDERLYING	Close	Chg	%Chg	สรุปการซื้อขาย
SET50	979.01	-4.55	-0.46%	3/5/22

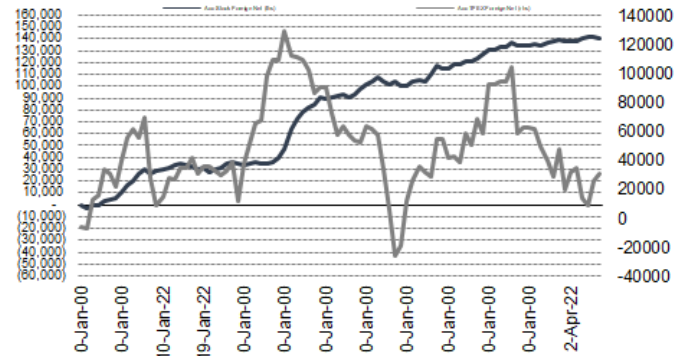
  

Symbol	Settle	Chg	%Chg	Vol.	OI	OI Chg
S50J22	984.23	0.0	0.0%	70	41	0
S50K22	976.30	-3.1	-0.3%	23	258	12
S50M22	975.10	-3.0	-0.3%	129,790	351,305	7,418
S50U22	968.90	-2.9	-0.3%	8,823	33,065	-58
S50Z22	967.90	-2.6	-0.3%	2,266	15,038	177
S50H23	964.40	-2.3	-0.2%	684	3,366	54

SET50 Futures	Long(Short) : สับขา			ส.ส. Long(Short)		
	Long	Short	Net	2 วัน	2 สัปดาห์	1 เดือน
สถาบัน	25,376	24,840	536	-1,960	4,372	9,488
ต่างชาติ	59,414	54,528	4,886	21,493	-19,817	-28,015
รายย่อย	56,814	62,236	-5,422	-19,533	15,445	18,527

ที่มา: สายงานวิจัย บล. เอเชีย พลัส



ที่มา: สายงานวิจัย บล. เอเชีย พลัส

### คาดการณ์ Spread ณ สิ้นเดือนจาก ASPS Model

	เป้าหมาย Spread ซีรียโกล - ซีรียโกล					
	S50J21	S50K21	S50M21	S50N21	S50Q21	S50U21
	ณ 29 เม.ย.64	ณ 28 พ.ค.64	ณ 29 มิ.ย.64	ณ 29 ก.ค.64	ณ 30 ส.ค.64	ณ 29 ก.ย.64
S50J21						
S50K21	-1.68					
S50M21	-1.28	0.40				
S50N21	-1.16	0.53	0.13			
S50Q21	-5.13	-3.62	-4.02	-4.15		
S50U21	-5.81	-4.13	-4.53	-4.66	-0.51	

\*สมมติฐานอัตราดอกเบี้ยนโยบายระหว่าง มิ.ย. - ก.ย. 64 เท่ากับ 0.5%

ที่มา: สายงานวิจัย บล. เอเชีย พลัส

### SET50 ที่ระดับค่า PER ต่างๆ

SET 50 Sensitivity							
(บาท)	ม.ค. 65E	มี.ค. 65E	เม.ย. 65E	พ.ค. 65E	มิ.ย. 65E	ก.ย. 65E	ธ.ค. 65E
PER 20	933	952	961	971	980	1,008	1,036
PER 20.5	957	976	985	995	1,005	1,033	1,062
PER 21	980	1,000	1,009	1,019	1,029	1,058	1,088
PER 21.5	1,003	1,023	1,033	1,043	1,054	1,084	1,114
PER 22	1,027	1,047	1,057	1,068	1,078	1,109	1,140
PER 22.5	1,050	1,071	1,082	1,092	1,103	1,134	1,166
PER 23	1,073	1,095	1,106	1,116	1,127	1,159	1,191
PER 23.5	1,097	1,119	1,130	1,141	1,152	1,184	1,217

ที่มา: สายงานวิจัย บล. เอเชีย พลัส



### Single Stock Futures

#### Long VNGM22

ปี 2565 มี upside จากหลายปัจจัยจาก เงินบาทที่อ่อนค่า ต้นทุนไม้ที่มีแนวโน้มปรับลดลง และราคากาวที่น่าจะผ่านจุด peak ช่วง เม.ย. โครงการต่างๆ ที่ดำเนินการมาเห็นผลชัดเจน และจะเข้าสู่ช่วงเก็บเกี่ยวผลตอบแทนในปีนี้ พร้อมกับมีโครงการต่อยอดเพื่อเพิ่มระดับฐานกำไรในอนาคต FV โดยอิง PER 15 เท่า ราคาเหมาะสมที่ 12.90 บาท

ภาพทางเทคนิค ฟอรัมฐานได้แกร่ง บริเวณ 7.10 บาท พร้อมสัญญาณบวกจากจังหวะ Higher Low วิ่งกลับมายืนเหนือ EMA 200 วัน ประเมินเป้าหมายทำกำไรที่ 8.10 บาท

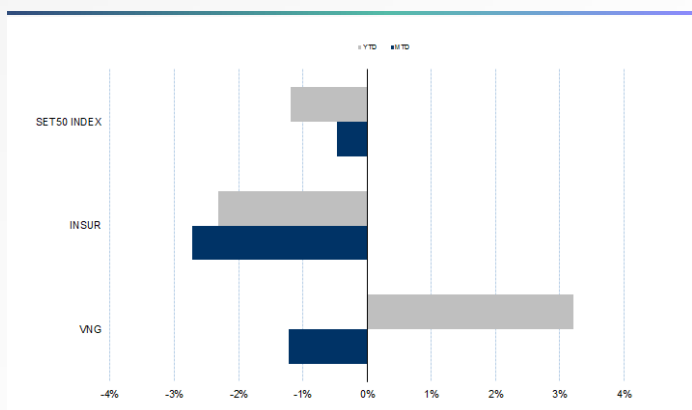
#### กลยุทธ์การลงทุน

แนะนำ Long VNGM22 บริเวณ 7.80 บาท เป้าทำกำไร 8.10 บาท cut 0.15 บาทจากทุน

Future	Future						Underlying			
	Settle Price	Basis	Vol	OI	OI Change	Leverage	Upside	PER 65F	PBV 65F	EPS GROWTH 65F
VNGM22	8.15	0.06	32	579	0	19.34	75.51%	10.69	1.84	9.34%

ที่มา: สายงานวิจัย บล. เอเชีย พลัส

Historical Price



คำนวณกำไรขาดทุนของ Stock Futures



# DERIVATIVES TALK

## กลยุทธ์การลงทุนอนุพันธ์

BY RESEARCH DIVISION



### Long CPALLM22

เชื่อว่าราคาหุ้นจะได้รับแรงสนับสนุนจากผลประกอบการที่มีแนวโน้มฟื้นตัว โดยคาดการณ์กำไรปี 1Q65 อยู่ที่ 3.5 พันล้านบาท เติบโต 36.2%YoY, 23.5%QoQ ปัจจัยขับเคลื่อนที่จากยอดขายที่ปรับตัวเพิ่มขึ้นมาจากการเติบโตยอดขายสาขาเดิมของทั้ง CPALL (+10%YoY), MAKRO (+2%YoY) บวกกับการเปิดสาขาใหม่และการรับรู้กำไรจาก Lotus's สูงขึ้น ส่วนกำไรทั้งปีคาดเติบโต 32%YoY

ภาพทางเทคนิค แกว่งในแนวโน้มขาขึ้น ทำจังหวะ Higher Low ใช้จุดแนวรับอยู่บริเวณเส้น EMA 50 วัน ที่ 65 บาท เข้าสะสม โดยมีเป้าหมายทำกำไรที่ 66.00 บาท

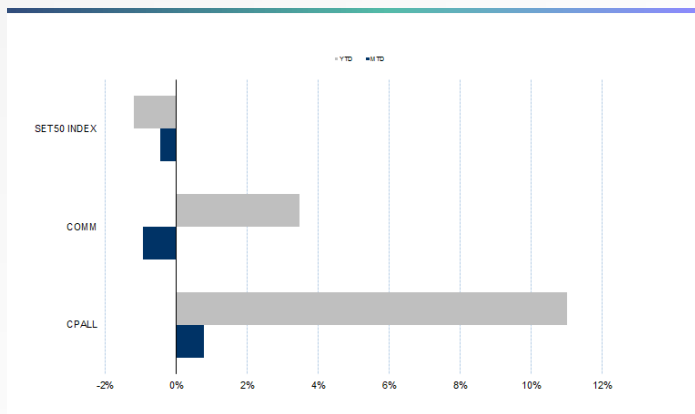
### กลยุทธ์การลงทุน

แนะนำถือ Long CPALLM22 ทุน 65.00 บาท เป้าทำกำไร 66.00 บาท cut 0.50 บาท จากทุน

Future							Underlying			
Future	Settle Price	Basis	Vol	OI	OI Change	Leverage	Upside	PER 65F	PBV 65F	EPS GROWTH 65F
CPALLM22	65.25	-0.35	260	4078	60	14.92	14.03%	34.99	6.20	98.49%

ที่มา: สายงานวิจัย บล. เอเชีย พลัส

Historical Price



ที่มา: สายงานวิจัย บล. เอเชีย พลัส

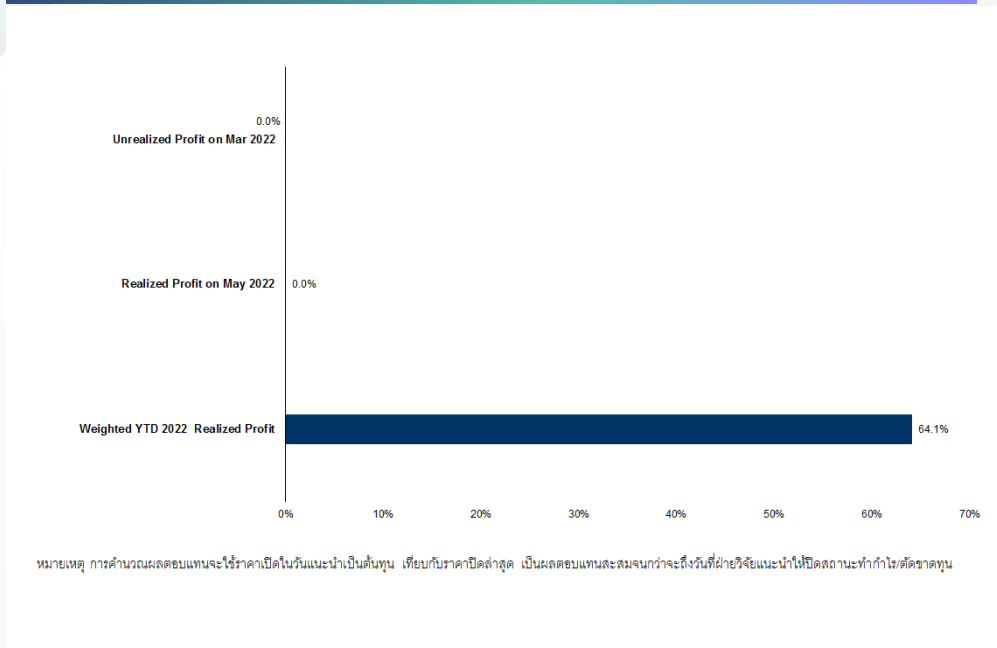
Technical Chart



ที่มา: สายงานวิจัย บล. เอเชีย พลัส



### Tracking Performance



ที่มา: สายงานวิจัย บล. เอเชีย พลัส

### Top 20 Most Active Volume

	Future	Settle Price	Basis	Vol	OI	OI Change	Leverage	Resistance	Support
1	BANPUM22X	11.26	-0.05	14626	31357	14	13.40	12.30	11.36
2	KTCM22	60.50	0.85	6121	41033	-1	18.18	59.00	56.35
3	JASM22	3.92	0.03	5092	221604	99	8.51	3.87	3.52
4	SIRM22	1.22	-0.01	3005	153338	38420	10.70	1.18	1.12
5	TRIPUM22	1.62	0.02	3003	25718	0	10.79	1.57	1.44
6	WHAM22	3.32	-0.03	2885	41333	6503	8.09	3.34	3.29
7	WHAM22	3.32	-0.03	2885	41333	6503	8.09	3.34	3.29
8	SM22	1.95	0.00	2503	21101	0	10.32	1.98	1.89
9	KTBM22	13.21	0.02	2256	15357	-187	14.91	15.31	13.78
10	TTBM22	1.29	0.01	2246	89217	1545		1.32	1.29
11	CHGM22	3.85	-0.16	2029	10279	0	14.59	3.83	3.67
12	ICHIM22	11.40	-0.30	1855	25683	0	7.16	11.32	10.84
13	SCBM22	113.84		1853	1245	76	9.46		
14	IRPCM22	3.63	0.00	1829	59183	1083	10.47	3.53	3.41
15	LHM22	9.26	-0.20	1646	5274	0	13.23	9.44	9.27
16	AOTM22	65.89	-0.01	1619	2866	0	10.04	67.08	65.90
17	CKPM22	4.96	-0.04	1569	17886	500	5.26	5.36	5.08
18	ESSOM22	8.34	0.12	1504	9026	500	6.46	9.26	8.37
19	BAMM22	20.13	-0.27	1421	7759	300		19.85	19.25
20	SAWADM22	55.20	-0.85	1235	7028	0	7.97	53.78	50.58

ที่มา: สายงานวิจัย บล. เอเชีย พลัส



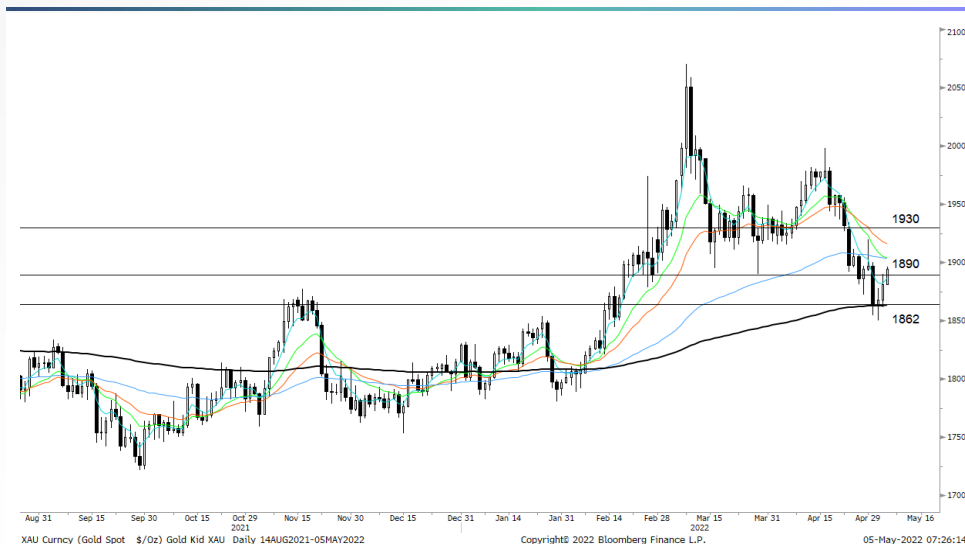
### Gold Futures

ราคาทองคำตลาดสหรัฐช่วง 2 วันทำการที่ผ่านมา ปรับเพิ่มขึ้น 18.3 เหรียญฯ ปิดเมื่อคืนวันพุธที่ 1,881 เหรียญฯ หลังผลการประชุมธนาคารกลางสหรัฐ (เฟด) แม้มีมติปรับขึ้นดอกเบี้ยตามคาด 0.5% แต่ประธานเฟดได้ปฏิเสธแนวโน้มที่จะปรับขึ้นดอกเบี้ยมากถึง 0.75% ประกอบกับการเปิดเผยข้อมูลเศรษฐกิจสหรัฐอ่อนแอ โดยการจ้างงานภาคเอกชน และดัชนีภาคบริการเดือน เม.ย. ออกต่ำกว่าคาด กดดันค่าเงินดอลลาร์สหรัฐอ่อนค่า และ Dollar Index ปรับลง 1.05% ปิดที่ 102.5 จุด ถือเป็นปัจจัยหนุนต่อราคาทองคำ โดยล่าสุดเช้านี้ (7.30 น.) ปรับขึ้นมาอยู่บริเวณ 1,895 เหรียญฯ โดยวันนี้และพรุ่งนี้ ต้องติดตามการรายงานจำนวนผู้ขอรับสวัสดิการว่างงานรายสัปดาห์, การจ้างงานนอกภาคการเกษตร และอัตราว่างงานของสหรัฐ ฯลฯ

### กลยุทธ์การลงทุน

ราคา GFM22 เมื่อคืนวันอังคารที่ผ่านมา ลดลง 430 บาท ปิดที่ 30,570 บาท (1,885 เหรียญฯ) ต่ำกว่าราคาทองคำตลาด spot ล่าสุดที่เคลื่อนไหวบริเวณ 1,894 เหรียญฯ คาดราคา GFM22 วันนี้ จะปรับลงมาในกรอบ 30,600-30,900 บาท ความกังวลเรื่องการปรับขึ้นดอกเบี้ยของเฟดที่ผ่อนคลายลง และค่าเงินดอลลาร์อ่อนค่า กลับมาหนุนต่อราคาทองคำอีกครั้ง และคาดการณ์ Rebound ระยะสั้น ดังนั้นกลยุทธ์วันนี้ จึงแนะนำรอเปิด Long GFM22 บริเวณ 1,890 เหรียญฯ หรือ 30,650 บาท โดยมีเป้าหมายทำกำไร 1,920 เหรียญฯ เทียบเท่า 31,130 บาท และกำหนดจุด Cut Loss ไว้ 100 บาทจากทุน เพื่อป้องกันความเสี่ยงหากราคาทองคำเคลื่อนไหวผิดจากคาด

### เทคนิค Gold Spot



ที่มา: สายงานวิจัย บล. เอเชีย พลัส

### Gold Futures

FUTURES	Last	Chg	%Chg	Vol	OI	OI Chg
GFJ22	30,947	-33	-0.11	136	250	2
GFM22	30,570	20	0.07	38	223	5
GFQ22	30,590	10	0.03	17	7	0

### Mini Gold Futures

	Last	Chg	%Chg	Vol	OI	OI Chg
GF10J22	30,947	-3	-0.01	5,206	7,426	970
GF10M22	30,570	10	0.03	2,110	6,410	407
GF10Q22	30,600	30	0.10	733	501	301

หมายเหตุ : ราคาปิดของ Gold Futures (Night Session) Settle ณ เวลา 22.00 น. และปริมาณการซื้อขายเกิดขึ้นในช่วงเวลา 19.30-22.30 น.

ที่มา: สายงานวิจัย บล. เอเชีย พลัส



# DERIVATIVES TALK

## กลยุทธ์การลงทุนอนุพันธ์

BY RESEARCH DIVISION



### GOLD Technical

ทิศทางราคาทองคำ มีแรงซื้อกลับจากเส้น EMA 200 วัน พร้อมแท่งเทียน Bullish

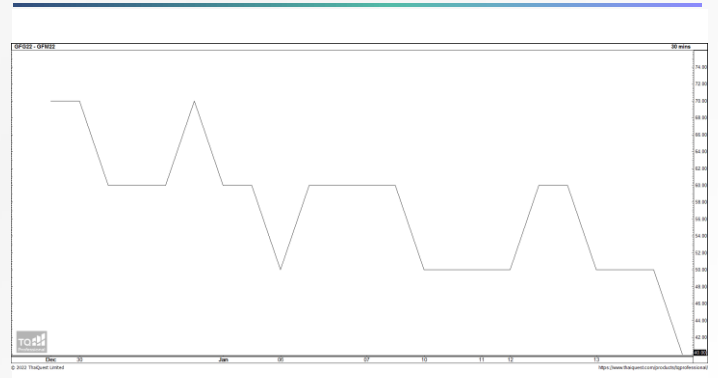
Breakout ส่งสัญญาณเปิด Upside แนวง่เข้าสู่กรอบการเคลื่อนไหวที่ \$1890-\$1930

#### การแปลงราคาทองคำให้เป็นบาท

GOLD London AM ( USD/Ounce )	FX ( บาท/ USD )				
	34.00	34.25	34.50	34.75	35.00
1,800	29,090	29,304	29,518	29,732	29,946
1,830	29,575	29,792	30,010	30,227	30,445
1,860	30,060	30,281	30,502	30,723	30,944
1,890	30,545	30,769	30,994	31,218	31,443
1,920	31,029	31,258	31,486	31,714	31,942
1,950	31,514	31,746	31,978	32,209	32,441
1,980	31,999	32,234	32,470	32,705	32,940
2,010	32,484	32,723	32,962	33,201	33,439
2,040	32,969	33,211	33,454	33,696	33,938

ที่มา: สายงานวิจัย บล. เอเชีย พลัส

#### Spread ระหว่าง GFJ22 – GFQ22



ที่มา: สายงานวิจัย บล. เอเชีย พลัส

#### คำนวณกำไรขาดทุนของ Gold Futures

นักลงทุนรายย่อย (ค่าธรรมเนียม 490.10 บาท/สัญญา/ข้าง)				
ราคาปิด future	เปลี่ยนแปลง	กำไร (ขาดทุน) (ขาดทุน)	ค่าธรรมเนียม+ VAT (บาท)	กำไร(ขาดทุน) สุทธิ
31,197.08	250.0	12,500	(1,049)	11,451
31,147.08	200.0	10,000	(1,049)	8,951
31,097.08	150.0	7,500	(1,049)	6,451
31,047.08	100.0	5,000	(1,049)	3,951
30,997.08	50.0	2,500	(1,049)	1,451
<b>30,947.08</b>	<b>0.0</b>	<b>-</b>	<b>(1,049)</b>	<b>(1,049)</b>
30,897.08	-50.0	(2,500)	(1,049)	(3,549)
30,847.08	-100.0	(5,000)	(1,049)	(6,049)
30,797.08	-150.0	(7,500)	(1,049)	(8,549)
30,747.08	-200.0	(10,000)	(1,049)	(11,049)
30,697.08	-250.0	(12,500)	(1,049)	(13,549)

ที่มา: สายงานวิจัย บล. เอเชีย พลัส

#### คำนวณกำไรขาดทุนของ Mini Gold Futures

นักลงทุนรายย่อย (ค่าธรรมเนียม 98.10 บาท/สัญญา/ข้าง)				
ราคาปิด future	เปลี่ยนแปลง	กำไร (ขาดทุน) (ขาดทุน)	ค่าธรรมเนียม+ VAT (บาท)	กำไร(ขาดทุน) สุทธิ
31,197.08	250.0	2,500	(210)	2,290
31,147.08	200.0	2,000	(210)	1,790
31,097.08	150.0	1,500	(210)	1,290
31,047.08	100.0	1,000	(210)	790
30,997.08	50.0	500	(210)	290
<b>30,947.08</b>	<b>0.0</b>	<b>-</b>	<b>(210)</b>	<b>(210)</b>
30,897.08	-50.0	(500)	(210)	(710)
30,847.08	-100.0	(1,000)	(210)	(1,210)
30,797.08	-150.0	(1,500)	(210)	(1,710)
30,747.08	-200.0	(2,000)	(210)	(2,210)
30,697.08	-250.0	(2,500)	(210)	(2,710)

ที่มา: สายงานวิจัย บล. เอเชีย พลัส