

# DERIVATIVES TALK

## กลยุทธ์การลงทุนอนุพันธ์

BY RESEARCH DIVISION

17 พฤษภาคม 2565



### SET50 Futures:

ความกังวลต่อการชะลอตัวของเศรษฐกิจโลกและความตึงเครียดรัสเซีย-NATO ที่มีแนวโน้มสูงขึ้นเป็นปัจจัยกดดัน แต่ Downside จะถูกจำกัดจากกำไรบริษัทที่ฟื้นตัวได้ดีตามคาด แนะนำ Trading S50M22 ในกรอบ 943-955 จุดและรอ Long ที่กรอบล่าง

### SET50 Option:

วันนี้แนะนำสลับมารอ Long S50M22C950 ที่ 15 จุด (SET50=948 จุด) เป้าทำกำไร 27 จุด (SET50=960 จุด) และตั้ง Cut Loss 3 จุด คาด SET50 Index ยังผันผวนแต่น่าจะเริ่ม Downside จำกัด

### Single Stock Futures:

แนะนำรอ Long VNGM22 บริเวณ 7.80 บาท เป้าทำกำไร 8.20 บาทและ Cut Loss 0.15 บาทจากทุน คาดผลประกอบการมีแนวโน้มฟื้นตัวต่อเนื่องจากเงินบาทที่อ่อนและการปรับลดต้นทุนในช่วงที่ผ่านมา

เปิด Long CPNM22 ที่ทุนเฉลี่ย 61.50 บาท ถูก Stop Profit ที่ทุน สำหรับวันนี้แนะนำถือรอ Long AOTM22 ที่ 66.00 บาทเป้าทำกำไร 68.00 บาทและ Cut Loss 0.75 บาทจากทุน คาดราคาหุ้นได้แรงหนุนตามพัฒนาการของการเปิดประเทศ

### Gold Futures:

ความกังวลเกี่ยวกับเศรษฐกิจโลกชะลอตัว กลับมาหนุนต่อราคาทองคำ แต่ราคายังผันผวนในกรอบที่ประเมินไว้ จึงคงแนะนำ Trading 1810-1840\$ (29860-30350 บาท) และ Cut Loss 100 บาท

SET50 Index Futures / Option	P. 3
Single Stock Futures	P. 6
Gold Futures	P. 8

\*ภายใต้สภาวะที่ตลาดเผชิญกับความผันผวนสูง ทำให้การปรับกลยุทธ์ใน Derivative Talk ต้องสามารถดำเนินการได้อย่างรวดเร็วทัน ฝ่ายวิจยฯ จึงได้มีการเพิ่มช่องทางติดตามคำแนะนำกลยุทธ์การซื้อขายระหว่างวันทำการผ่าน 2 ช่องทาง เพื่อให้นักลงทุนสามารถปรับเปลี่ยนกลยุทธ์ ได้มีประสิทธิภาพมากยิ่งขึ้น คือ

แอปพลิเคชัน  ASP SMART [คลิก](#)

Telegram [ASIA PLUS GROUP](#) [ติดตามข่าวสารการลงทุน](#)

FOLLOW NOW  [Asia Plus Group](#)

RESEARCH DIVISION  
บริษัทหลักทรัพย์ เอเซีย พลัส

เกิดศักดิ์ ทวีธีระธรรม  
นักวิเคราะห์ปัจจัยพื้นฐานด้านตลาดทุน และทางเทคนิค  
เลขทะเบียนนักวิเคราะห์: 004132

ประสิทธิ์ รัตนกิจมงคล, CISA, CFA  
นักวิเคราะห์ปัจจัยพื้นฐานด้านตลาดทุน และด้านเทคนิค  
เลขทะเบียนนักวิเคราะห์: 025917

นวลพรรณ น้อยรัชชกุล  
นักวิเคราะห์ปัจจัยพื้นฐานด้านตลาดทุน และด้านเทคนิค  
เลขทะเบียนนักวิเคราะห์: 019994

ชาญชัย พันการนากิจ  
นักวิเคราะห์ปัจจัยพื้นฐานด้านตลาดทุน และทางเทคนิค  
เลขทะเบียนนักวิเคราะห์: 064045

ธนัฐธ เกิดเนตร  
ผู้ช่วยนักวิเคราะห์



### สถานะของนักลงทุน

	All Futures Long(Short) Position : Contract			Accumulated Long(Short)		
	Long	Short	Net	2 Days	1 Weeks	1 Months
Institution	133,266	115,877	17,389	113,186	209,221	291,059
Foreign	124,628	118,179	6,449	38,148	43,673	-49,619
Retail	212,849	236,687	-23,838	-151,334	-252,894	-241,440

	SET50 Futures Long(Short) Position : Contract			Accumulated Long(Short)		
	Long	Short	Net	2 Days	1 Weeks	1 Months
Institution	36,595	38,803	-2,208	2,043	-608	18,882
Foreign	81,186	76,937	4,249	-2,063	-15,510	-81,162
Retail	96,319	98,360	-2,041	20	16,118	62,280

	Single Stock Futures Long(Short) Position : Contract			Accumulated Long(Short)		
	Long	Short	Net	2 Days	1 Weeks	1 Months
Institution	82,721	62,343	20,378	111,788	206,423	241,992
Foreign	12,519	6,437	6,082	42,582	70,849	68,159
Retail	63,064	89,524	-26,460	-154,370	-277,272	-310,151

	Metal Futures Long(Short) Position : Contract			Accumulated Long(Short)		
	Long	Short	Net	2 Days	1 Weeks	1 Months
Institution	5,215	8,149	-2,934	-1,095	458	-4,228
Foreign	30,210	34,324	-4,114	-4,211	-14,958	-47,458
Retail	34,752	27,704	7,048	5,306	14,500	51,686

	Call Option Long(Short) Position : Contract			Accumulated Long(Short)		
	Long	Short	Net	2 Days	1 Weeks	1 Months
Institution	106	38	68	-496	-707	-1,258
Foreign	158	110	48	455	724	1,774
Retail	2,322	2,438	-116	41	-17	-516

	Put Option Long(Short) Position : Contract			Accumulated Long(Short)		
	Long	Short	Net	2 Days	1 Weeks	1 Months
Institution	88	108	-20	-447	-45	1,198
Foreign	404	183	221	1,398	3,044	5,174
Retail	4,037	4,238	-201	-951	-2,999	-6,372

ที่มา: สายงานวิจัย บล. เอเชีย พลัส



### SET50 Overview

ตลาดหุ้นภูมิภาคเวลานี้แกว่งผันผวนสลับแดนบวกลบ จากความกังวลต่อการเติบโต เศรษฐกิจโลกกลับมา มีน้ำหนักหลังจากเวลานี้การรายงานดัชนีผลผลิตภาคอุตสาหกรรม และยอดค้าปลีกเดือน เม.ย.ของจีนออกมาหดตัวมากกว่าตลาดคาดจากผลของการใช้มาตรการ Zero Covid ส่วนอีกประเด็นที่ให้ความสนใจอยู่ที่ความเสี่ยงทางด้านภูมิรัฐศาสตร์ที่เพิ่มขึ้นหลังจากฟินแลนด์และสวีเดนสมัครขอเข้าร่วมกลุ่ม NATO ซึ่งหากการใช้กำลังทหารขยายวงนอกเหนือจากยูเครนมองเป็นปัจจัยที่กดดันต่อตลาดหุ้นในระยะถัดไป ภายใต้ปัจจัยแวดล้อมที่เป็นลบอาจจะเป็นแรงกดดันต่อทิศทางของ SET50 Index แต่อย่างไรก็ตามเชื่อว่าประเด็นบวกในประเทศจากพัฒนาการของการเปิดรับนักท่องเที่ยวต่างชาติที่มีแนวโน้มฟื้นตัว รวมถึงการรายงานกำไรบริษัทฯงวด 1Q65 ที่ยังขยายตัวได้ดี จะเป็นตัวช่วยจำกัด Downside ในการปรับลงจึงคาด SET50 Index ในระยะสั้นแกว่งผันผวน โดยมี Downside จำกัดในกรอบ 948-960 จุด

### SET50 Index Futures

**Direction Trading:** ความกังวลต่อการชะลอตัวของเศรษฐกิจโลกและความตึงเครียดรัสเซีย-NATO ที่มีแนวโน้มสูงขึ้นเป็นปัจจัยกดดัน แต่ Downside จะถูกจำกัดจากกำไรบริษัทฯที่ฟื้นตัวได้ดี แนะนำ Trading S50M22 ในกรอบ 943-955 จุดและรอ Long ที่กรอบล่าง

**Spread Trading:** คาดการณ์ Spread ระหว่าง S50U22 ลบด้วย S50M22 ณ วันที่ 29 มิ.ย. 2565 จะเท่ากับ -8.45 จุด ปัจจุบันอยู่ที่ -6.00 จุด ยังไม่เปิดกว้างมากพอจึงแนะนำ Wait & See

**SET50 Option:** วันนี้แนะนำสลับมารอ Long S50M22C950 ที่ 15 จุด (SET50=948 จุด) เป้าทำกำไร 27 จุด (SET50=960 จุด) และตั้ง Cut Loss 3 จุด คาด SET50 Index ยังผันผวนแต่น่าจะเริ่ม Downside จำกัด

	แนวรับ	แนวต้าน
SET50	948	960
S50M22	9	950

\*ภายใต้สภาวะที่ตลาดเผชิญกับความผันผวนสูง ฝ่ายวิจัยฯจึงได้มีการเพิ่มช่องทางติดตามคำแนะนำกลยุทธ์การซื้อขายระหว่างวันผ่าน 2 ช่องทาง คือ

แอปพลิเคชัน  ASP SMART [ดาวน์โหลด](#)

Telegram **ASIA PLUS GROUP** [ติดตามข่าวสารการลงทุน](#)

FOLLOW NOW  [Asia Plus Group](#)

# DERIVATIVES TALK

## กลยุทธ์การลงทุนอนุพันธ์

BY RESEARCH DIVISION



	Last	1Yr Hist. Volatility	2Week Hist. Volatility
SET50 Index	953.06	12.5508	12.67307

### Call Option

	Premium	Chg	Break Even	Intrinsic Value	Time Value	All-in-Premium	Theory Price	Volume	Open Interest	Implied Volatility	Delta	Effective Gearing	Time Decay
S50M22C1050	0.80	0.00	> 1050.8	0.00	0.80	10.26%	0.14	588	7271	15.37	0.04	46.07	0.1
S50M22C1025	2.10	0.00	> 1027.1	0.00	2.10	7.77%	0.64	334	7839	15.47	0.09	41.42	0.1
S50M22C1000	4.70	0.20	> 1004.7	0.00	4.70	5.42%	2.32	347	6914	15.28	0.18	36.02	0.1
S50M22C975	9.90	0.50	> 984.9	0.00	9.90	3.34%	6.77	539	4887	14.51	0.31	30.00	0.0
S50M22C950	19.00	0.70	> 969	3.06	15.94	1.67%	15.95	219	2261	14.46	0.50	25.20	0.0

### Put Option

	Premium	Chg	Break Even	Intrinsic Value	Time Value	All-in-Premium	Theory Price	Volume	Open Interest	Implied Volatility	Delta	Effective Gearing	Time Decay
S50M22P1050	99.30	-8.70	< 950.7	96.94	2.36	-0.25%	100.86	0	168	19.98	-0.92	-8.80	0.0
S50M22P1025	77.20	-5.60	< 947.8	71.94	5.26	-0.55%	76.38	4	1006	16.52	-0.89	-10.97	0.0
S50M22P1000	53.50	-6.50	< 946.5	46.94	6.56	-0.69%	53.08	10	2593	14.61	-0.82	-14.63	0.0
S50M22P975	36.00	-4.40	< 939	21.94	14.06	-1.48%	32.54	94	3245	15.02	-0.68	-17.93	0.0
S50M22P950	20.30	-3.90	< 929.7	0.00	20.30	-2.45%	16.75	484	4455	15.16	-0.49	-23.15	0.0

ที่มา: สายงานวิจัย บล. เอเชีย พลัส

### ภาพรวมการซื้อขาย SET50 Index

UNDERLYING	Close	Chg	%Chg	สปรการซื้อขาย
SET50	953.06	2.75	0.29%	13/5/22

Symbol	Settle	Chg	%Chg	Vol.	OI	OI Chg
S50J22	984.23	0.0	0.0%	70	41	0
S50K22	950.10	5.1	0.5%	37	252	3
S50M22	948.50	4.4	0.5%	191,259	370,443	1,934
S50U22	942.40	4.3	0.5%	19,318	38,750	1,035
S50Z22	941.20	4.3	0.5%	2,332	15,684	62
S50H23	937.40	4.1	0.4%	1,152	4,626	101

SET50 Futures Long(Short) : สัญญา			สถานะ Long(Short)			
	Long	Short	Net	2 วัน	2 สัปดาห์	1 เดือน
สถานะ	36,595	38,803	-2,208	2,043	9,851	18,882
ต่างชาติ	81,186	76,937	4,249	-2,063	-32,008	-81,162
รายย่อย	96,319	98,360	-2,041	20	22,157	62,280

ที่มา: สายงานวิจัย บล. เอเชีย พลัส

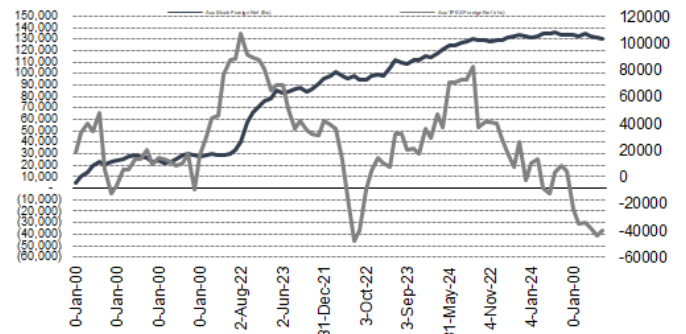
### คาดการณ์ Spread ณ สิ้นเดือนจาก ASPS Model

เป้าหมาย Spread ซีรียโกล - ซีรียโกล						
	S50J21	S50K21	S50M21	S50N21	S50Q21	S50U21
	ณ 29 เม.ย.64	ณ 28 พ.ค.64	ณ 29 มิ.ย.64	ณ 29 ก.ค.64	ณ 30 ส.ค.64	ณ 29 ก.ย.64
S50J21						
S50K21	-1.68					
S50M21	-1.28	0.40				
S50N21	-1.16	0.53	0.13			
S50Q21	-5.13	-3.62	-4.02	-4.15		
S50U21	-5.81	-4.13	-4.53	-4.66	-0.51	

\*สมมติฐานอัตราดอกเบี้ยนโยบายระหว่าง มิ.ย. - ก.ย. 64 เท่ากับ 0.5%

ที่มา: สายงานวิจัย บล. เอเชีย พลัส

### ความสัมพันธ์สถานะของนักลงทุนต่างประเทศ ในตราสารทุน และ SET50 Futures



ที่มา: สายงานวิจัย บล. เอเชีย พลัส

### SET50 ที่ระดับค่า PER ต่างๆ

SET 50 Sensitivity	ม.ค. 65E	มี.ค. 65E	เม.ย. 65E	พ.ค. 65E	มิ.ย. 65E	ก.ย. 65E	ธ.ค. 65E
PER 20	933	952	961	971	980	1,008	1,036
PER 20.5	957	976	985	995	1,005	1,033	1,062
PER 21	980	1,000	1,009	1,019	1,029	1,058	1,088
PER 21.5	1,003	1,023	1,033	1,043	1,054	1,084	1,114
PER 22	1,027	1,047	1,057	1,068	1,078	1,109	1,140
PER 22.5	1,050	1,071	1,082	1,092	1,103	1,134	1,166
PER 23	1,073	1,095	1,106	1,116	1,127	1,159	1,191
PER 23.5	1,097	1,119	1,130	1,141	1,152	1,184	1,217

ที่มา: สายงานวิจัย บล. เอเชีย พลัส



### Single Stock Futures

#### Long VNGM22

ปี 2565 มี upside จากหลายปัจจัยจาก เงินบาทที่อ่อนค่า ต้นทุนไม้ที่มีแนวโน้มปรับลดลง และราคากาวที่น่าจะผ่านจุด peak ช่วง เม.ย. โครงการต่างๆ ที่ดำเนินการมาเห็นผลชัดเจน และจะเข้าสู่ช่วงเก็บเกี่ยวผลตอบแทนในปีี้ พร้อมกับมีโครงการต่อยอดเพื่อเพิ่มระดับฐานกำไรในอนาคต FV โดยอิง PER 15 เท่า ราคาเหมาะสมที่ 12.90 บาท

ภาพทางเทคนิค ฟอर्मฐานได้แก่แรง บริเวณ 7.10 บาท พร้อมสัญญาณบวกจากจังหวะ Higher Low วิ่งกลับมายืนเหนือ EMA 200 วัน ประเมินเป้าหมายทำกำไรที่ 8.20 บาท

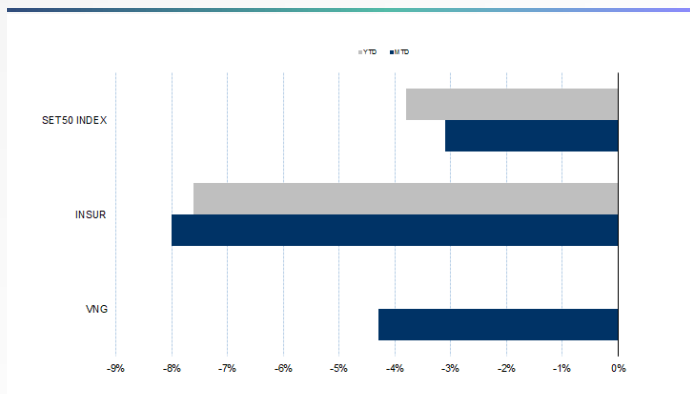
#### กลยุทธ์การลงทุน

แนะนำ Long VNGM22 บริเวณ 7.80 บาท เป้าทำกำไร 8.20 บาท cut 0.15 บาทจากทุน

Future							Underlying			
Future	Settle Price	Basis	Vol	OI	OI Change	Leverage	Upside	PER 65F	PBV 65F	EPS GROWTH 65F
VNGM22	8.05	0.06	1	579	0	19.34	75.51%	10.69	1.84	9.34%

ที่มา: สายงานวิจัย บล. เอเชีย พลัส

#### Historical Price



#### คำนวณกำไรขาดทุนของ Stock Futures





### Long AOTM22

หุ้นได้รับ Sentiment เชิงบวกจากกระแสการเปิดประเทศ กทม. ออกประกาศคลายล็อกตามมติ ศบค.ชุดใหญ่ มีผล 1 พ.ค. 65 ขณะที่ประเด็นการยกเลิก Test & Go วันแรกมีนักท่องเที่ยวเข้าประเทศคึกคัก โดยมีเที่ยวบินขาเข้าทั้งสิ้น 142 เที่ยวบิน เที่ยวบินขาออก 156 เที่ยวบิน รวมมีผู้โดยสารระหว่างประเทศเดินทางขาเข้า จำนวน 20,606 คน ขณะที่ประเมิน Fair Value ปี 2565 เท่ากับ 69.60 บาท

ภาพทางเทคนิค แกว่งในแนวโน้มขาขึ้น แม้จะถูกแรงขายเข้ากดดัน แต่อย่างไรก็ตามมีแรงซื้อกลับเกิดเป็นแท่งเทียน Doji เบาล่างยาว สะท้อน Downside ที่จำกัด ประเมินเป้าหมายทำกำไรไว้บริเวณ 68.00 บาท

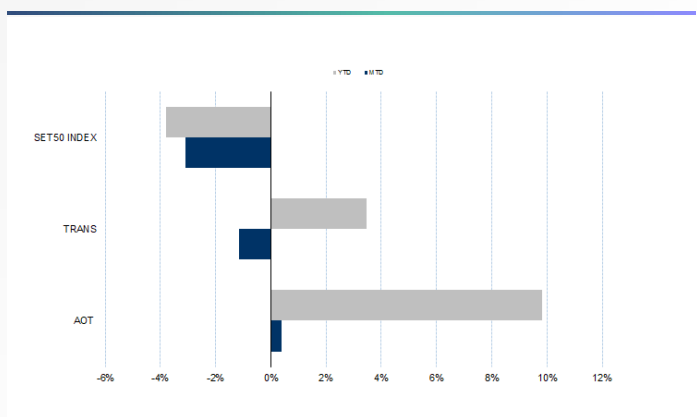
### กลยุทธ์การลงทุน

แนะนำ Long AOTM22 บริเวณ 66.00 บาท เป้าทำกำไร 68.00 บาทและ Cut Loss 0.75 บาทจากทุน

Future							Underlying			
Future	Settle Price	Basis	Vol	OI	OI Change	Leverage	Upside	PER 65F	PBV 65F	EPS GROWTH 65F
AOTM22	66.21	-0.01	231	2866	0	10.04	5.44%		8.54	-63.32%

ที่มา: สายงานวิจัย บล. เอเชีย พลัส

Historical Price



ที่มา: สายงานวิจัย บล. เอเชีย พลัส

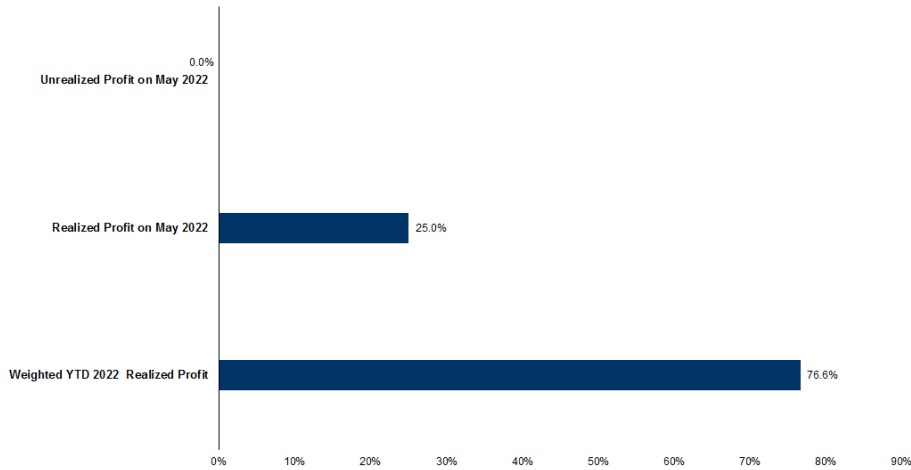
Technical Chart



ที่มา: สายงานวิจัย บล. เอเชีย พลัส



### Tracking Performance



หมายเหตุ การคำนวณผลตอบแทนจะใช้ราคาเปิดในวันแนะนำเป็นต้นทุน เทียบกับราคาปิดล่าสุด เป็นผลตอบแทนสะสมจนกว่าจะถึงวันที่ฝ่ายวิจัยแนะนำให้ปิดสถานะหากทำกำไรตัดขาดทุน

ที่มา: สายงานวิจัย บล. เอเชีย พลัส

### Top 20 Most Active Volume

	Future	Settle Price	Basis	Vol	OI	OI Change	Leverage	Resistance	Support
1	JASM22	3.75	0.03	6570	221604	-5005	8.16	3.62	3.13
2	OHM22	2.26	-0.02	5016	43698	-2707	12.00	2.22	2.15
3	TTBM22	1.30	0.01	4096	89217	4605		1.29	1.25
4	STPM22	4.91	0.01	3500	29520	5500	7.59	4.69	4.06
5	CPRM22	23.94	-0.06	2764	51366	1553	7.80	24.38	23.84
6	CHGM22	3.84	-0.16	2030	10279	0	15.04	3.78	3.53
7	GULFM22	48.39	0.14	1931	9778	-68	2.46	48.11	45.24
8	MINTM22	35.39	-0.61	1648	1931	322	10.32	34.02	31.92
9	BDM22	26.30	0.05	1637	1103	-99	15.70	27.06	25.71
10	WHM22	3.35	-0.03	1629	41333	1006	8.09	3.25	3.00
11	KTBM22	14.92	0.02	1441	15357	801	16.34	15.83	14.25
12	GUNKUM22	5.79	-0.06	1431	143624	103150	21.99	5.56	4.82
13	TASCOM22	16.04	-0.16	1401	8298	0	4.14	16.02	15.49
14	EAM22	87.85	0.10	1290	11071	257	14.80	86.94	80.93
15	GFPTM22	13.80	-0.10	1250	15111	702	8.51	15.48	13.80
16	BAMM22	19.83	-0.27	1215	7759	714		19.33	18.05
17	TRUBM22	4.83	-0.01	1075	130702	25714	12.74	4.69	4.21
18	SPRCM22	10.00	0.00	1055	8124	500	7.97	11.30	10.34
19	IRPCM22	3.46	0.00	1039	59183	2507	10.12	3.43	3.16
20	SM22	2.08	0.00	1027	21101	-500	10.95	1.95	1.82

ที่มา: สายงานวิจัย บล. เอเชีย พลัส

# DERIVATIVES TALK

## กลยุทธ์การลงทุนอนุพันธ์

BY RESEARCH DIVISION



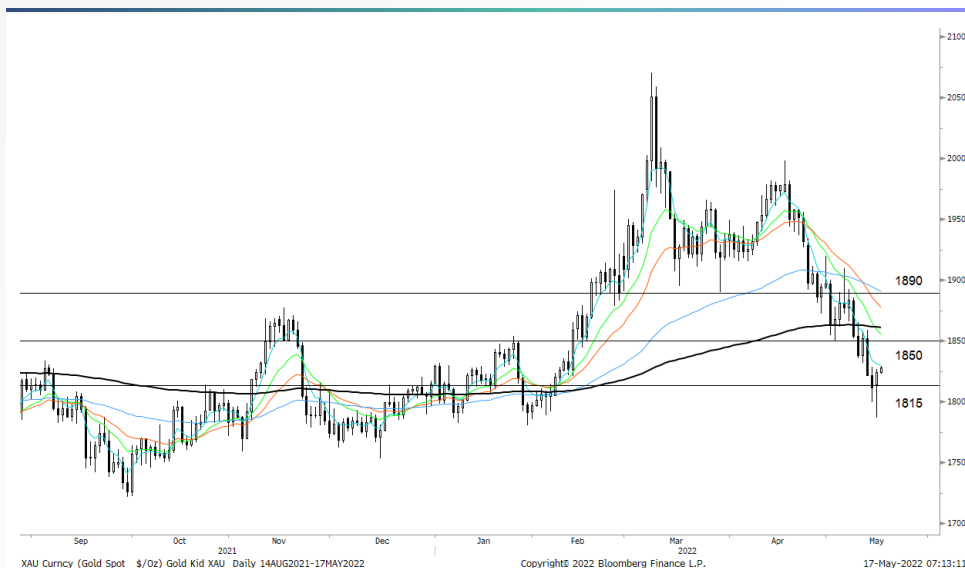
### Gold Futures

ราคาทองคำตลาดสหรัฐช่วง 2 วันทำการที่ผ่านมา เคลื่อนไหวผันผวนขึ้นลงสลับรายวัน โดยเมื่อวันศุกร์ปรับลงมาปิดที่ 1,810 เหรียญฯ ก่อนปรับตัวขึ้นมาปิดเมื่อวันจันทร์ 1,823 เหรียญฯ เป็นการปรับเพิ่ม 12.3 เหรียญฯ จากวันก่อนหน้า ท่ามกลางความกังวลเกี่ยวกับภาวะเศรษฐกิจโลกชะลอตัว หลังจีนเปิดเผยยอดค้าปลีกและการผลิตภาคอุตสาหกรรมต่ำคาด เช่นเดียวกันสหรัฐรายงานดัชนีภาคการผลิตติดลบเดือน พ.ค. กดดันค่าเงินดอลลาร์อ่อนค่า และ Dollar Index ลดลง 0.26% ปิดที่ 104.2 จุด โดยสัปดาห์นี้ ต้องติดตามข้อมูลเศรษฐกิจสำคัญของสหรัฐ เช่น ยอดค้าปลีก, ดัชนีตลาดที่อยู่อาศัย, จำนวนผู้ขอรับสวัสดิการว่างงาน และยอดขายบ้านมือสอง เป็นต้น

### กลยุทธ์การลงทุน

ราคา GFM22 เมื่อคืนวันศุกร์ที่ผ่านมา ปรับลดลง 230 บาท ปิดที่ 29,930 บาท (1,815 เหรียญฯ) ต่ำกว่าราคาทองคำตลาด spot ล่าสุดที่เคลื่อนไหวบริเวณ 1,826 เหรียญฯ ทำให้คาดการณ์ราคา GFM22 วันนี้จะอยู่ในกรอบ 30,000-30,400 บาท จากทิศทางทองคำยังผันผวนในกรอบที่ฝ่ายวิจัยประเมินไว้ 1,810-1,840 เหรียญฯ จึงคงแนะนำ Trading GM22 บริเวณ 29,860-30,350 บาท และกำหนดจุด Cut Loss 100 จากทุน เพื่อป้องกันความเสี่ยงหากราคาทองคำเคลื่อนไหวผิดจากคาด

### เทคนิค Gold Spot



ที่มา: สายงานวิจัย บล. เอเชีย พลัส

### Gold Futures

FUTURES	Last	Chg	%Chg	Vol	OI	OI Chg
GFM22	29,930	-220	-0.73	92	277	6
GFQ22	30,070	-120	-0.40	62	140	16
GFV22	30,100	-120	-0.40	23	41	-16

### Mini Gold Futures

FUTURES	Last	Chg	%Chg	Vol	OI	OI Chg
GF10M22	29,920	-260	-0.86	3,974	9,393	923
GF10Q22	29,940	-260	-0.86	1,284	4,771	27
GF10V22	29,960	-260	-0.86	814	2,254	96

หมายเหตุ : ราคาปิดของ Gold Futures (Night Session) Settle ณ เวลา 22.00 น. และปริมาณการซื้อขายเกิดขึ้นในช่วงเวลา 19.30-22.30 น.

ที่มา: สายงานวิจัย บล. เอเชีย พลัส



# DERIVATIVES TALK

## กลยุทธ์การลงทุนอนุพันธ์

BY RESEARCH DIVISION

### GOLD Technical

ทิศทางราคาทองคำ แรงขายเข้ากดดันเกิดจากแท่งเทียนแดงยาว Breakout EMA 200

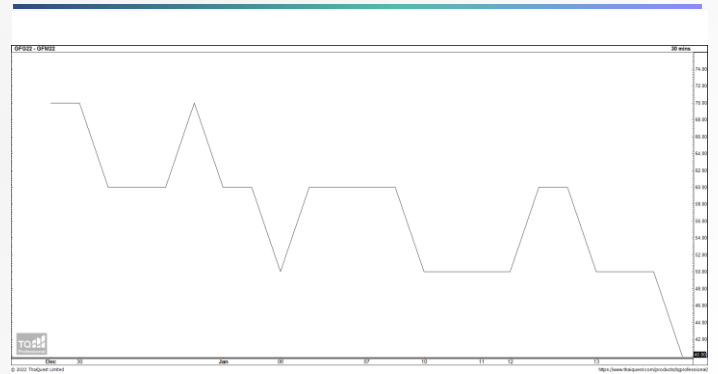
วัน ส่งสัญญาณเปิด Downside แนว่งเข้าสู่กรอบการเคลื่อนไหวที่ \$1815-\$1850

#### การแปลงราคาทองคำให้เป็นบาท

GOLD Londin AM ( USD/Ounce )	FX ( บาท/ USD )				
	34.00	34.25	34.50	34.75	35.00
1,760	28,444	28,653	28,862	29,071	29,280
1,790	28,928	29,141	29,354	29,567	29,779
1,820	29,413	29,630	29,846	30,062	30,278
1,850	29,898	30,118	30,338	30,558	30,778
1,880	30,383	30,606	30,830	31,053	31,277
1,910	30,868	31,095	31,322	31,549	31,776
1,940	31,353	31,583	31,814	32,044	32,275
1,970	31,838	32,072	32,306	32,540	32,774
2,000	32,322	32,560	32,798	33,035	33,273

ที่มา: สายงานวิจัย บล. เอเชีย พลัส

#### Spread ระหว่าง GFJ22 – GFQ22



ที่มา: สายงานวิจัย บล. เอเชีย พลัส

#### คำนวณกำไรขาดทุนของ Gold Futures

นักลงทุนรายย่อย				
(ค่าธรรมเนียม 490.10 บาท/สัญญา/ข้าง)				
ราคาปิด future	เปลี่ยนแปลง	กำไร (ขาดทุน)	ค่าธรรมเนียม+ VAT (บาท)	กำไร (ขาดทุน)สุทธิ
30,180.00	250.0	12,500	(1,049)	11,451
30,130.00	200.0	10,000	(1,049)	8,951
30,080.00	150.0	7,500	(1,049)	6,451
30,030.00	100.0	5,000	(1,049)	3,951
29,980.00	50.0	2,500	(1,049)	1,451
<b>29,930.00</b>	<b>0.0</b>	<b>-</b>	<b>(1,049)</b>	<b>(1,049)</b>
29,880.00	-50.0	(2,500)	(1,049)	(3,549)
29,830.00	-100.0	(5,000)	(1,049)	(6,049)
29,780.00	-150.0	(7,500)	(1,049)	(8,549)
29,730.00	-200.0	(10,000)	(1,049)	(11,049)
29,680.00	-250.0	(12,500)	(1,049)	(13,549)

ที่มา: สายงานวิจัย บล. เอเชีย พลัส

#### คำนวณกำไรขาดทุนของ Mini Gold Futures

นักลงทุนรายย่อย				
(ค่าธรรมเนียม 98.10 บาท/สัญญา/ข้าง)				
ราคาปิด future	เปลี่ยนแปลง	กำไร (ขาดทุน)	ค่าธรรมเนียม+ VAT (บาท)	กำไร (ขาดทุน)สุทธิ
30,170.00	250.0	2,500	(210)	2,290
30,120.00	200.0	2,000	(210)	1,790
30,070.00	150.0	1,500	(210)	1,290
30,020.00	100.0	1,000	(210)	790
29,970.00	50.0	500	(210)	290
<b>29,920.00</b>	<b>0.0</b>	<b>-</b>	<b>(210)</b>	<b>(210)</b>
29,870.00	-50.0	(500)	(210)	(710)
29,820.00	-100.0	(1,000)	(210)	(1,210)
29,770.00	-150.0	(1,500)	(210)	(1,710)
29,720.00	-200.0	(2,000)	(210)	(2,210)
29,670.00	-250.0	(2,500)	(210)	(2,710)

ที่มา: สายงานวิจัย บล. เอเชีย พลัส