

DERIVATIVES TALK

กลยุทธ์การลงทุนอนุพันธ์

BY RESEARCH DIVISION

23 พฤษภาคม 2565



SET50 Futures:

Direction Trading: ความต่อเนื่องของการผ่อนคลายกิจกรรมทางเศรษฐกิจในประเทศ และค่าเงินบาทที่พลิกแข็งหนุน SET50 Index รีบาวน์ แนะนำ Trading S50M22 ในกรอบ 973-985 จุด

SET50 Option:

วันนี้แนะนำรอ Long S50M22P1000 ที่ 22 จุด (SET50=987 จุด) เป้าทำกำไร 36 จุด (SET50=973 จุด) และตั้ง Cut Loss 3 จุด คาด SET50 Index ปรับขึ้นแต่ Upside จำกัด

Single Stock Futures:

สถานะ Short CHGM22 ที่ 3.50 บาท ถูกปิดตัดขาดทุน สำหรับวันนี้แนะนำ Long BBLM22 บริเวณ 126.50 บาท เป้าทำกำไร 130 บาทและ Cut Loss 1.5 บาทจากทุน ราคาหุ้นยัง Laggard และได้ปัจจัยบวกจากการเปิดกิจกรรมเศรษฐกิจในประเทศ

แนะนำรอ Long STECM22 บริเวณ 13.00 บาท เป้าทำกำไร 13.50 บาท และ Cut Loss 0.20 บาทจากทุน จากแรงหนุนของผลประกอบการที่จะฟื้นต่อเนื่องตั้งแต่ 2Q65

Gold Futures:

ความกังวลเรื่องเงินเฟ้อ และภาวะเศรษฐกิจโลกที่มีแนวโน้มถดถอย เป็นปัจจัยหนุนต่อราคาทองคำ แนะนำ Trading GFM22 กรอบ 1830-1860\$ (29840-30330บาท) และให้เปิด Short ที่กรอบบน

SET50 Index Futures / Option	P. 3
Single Stock Futures	P. 6
Gold Futures	P. 8

ภายใต้สภาวะที่ตลาดเผชิญกับความผันผวนสูง ทำให้การปรับกลยุทธ์ใน Derivative Talk ต้องสามารถดำเนินการได้อย่างรวดเร็วทัน ฝ่ายวิจยฯ จึงได้มีการเพิ่มช่องทางติดตามคำแนะนำกลยุทธ์การซื้อขายระหว่างวันทำการผ่าน 2 ช่องทาง เพื่อให้นักลงทุนสามารถปรับเปลี่ยนกลยุทธ์ ได้มีประสิทธิภาพมากยิ่งขึ้น คือ

แอปพลิเคชัน  ASP SMART
▶ [ดาวน์โหลด](#)

Telegram [ASIA PLUS GROUP](#)
▶ [ติดตามข่าวสารการลงทุน](#)

FOLLOW NOW

Q Asia Plus Group

RESEARCH DIVISION
บริษัทหลักทรัพย์ เอเซีย พลัส

เกิดศักดิ์ ทวีธีระธรรม
นักวิเคราะห์ปัจจัยพื้นฐานด้านตลาดทุน และทางเทคนิค
เลขทะเบียนนักวิเคราะห์: 004132

ประสิทธิ์ รัตนกิจมงคล, CISA, CFA
นักวิเคราะห์ปัจจัยพื้นฐานด้านตลาดทุน และด้านเทคนิค
เลขทะเบียนนักวิเคราะห์: 025917

นวลพรรณ น้อยรัชชกุล
นักวิเคราะห์ปัจจัยพื้นฐานด้านตลาดทุน และด้านเทคนิค
เลขทะเบียนนักวิเคราะห์: 019994

ชาญชัย พันการนาทิจ
นักวิเคราะห์ปัจจัยพื้นฐานด้านตลาดทุน และทางเทคนิค
เลขทะเบียนนักวิเคราะห์: 064045

ธนัฐธ ฤกษ์นคร
ผู้ช่วยนักวิเคราะห์

DERIVATIVES TALK

กลยุทธ์การลงทุนอนุพันธ์

BY RESEARCH DIVISION



สถานะของนักลงทุน

All Futures Long(Short) Position : Contract	Accumulated Long(Short)					
	Long	Short	Net	2 Days	1 Weeks	1 Months
Institution	83,567	125,166	-41,599	-41,894	-42,965	210,287
Foreign	118,129	131,643	-13,514	8,504	68,361	31,205
Retail	267,244	212,131	55,113	33,390	-25,396	-241,492

SET50 Futures Long(Short) Position : Contract	Accumulated Long(Short)					
	Long	Short	Net	2 Days	1 Weeks	1 Months
Institution	31,017	33,875	-2,858	-4,029	-10,253	-2,864
Foreign	76,533	70,354	6,179	16,852	71,614	9,374
Retail	100,444	103,765	-3,321	-12,823	-61,361	-6,510

Single Stock Futures Long(Short) Position : Contract	Accumulated Long(Short)					
	Long	Short	Net	2 Days	1 Weeks	1 Months
Institution	41,857	70,855	-28,998	-27,340	-13,477	219,301
Foreign	7,606	34,477	-26,871	-18,050	-9,903	53,118
Retail	102,055	46,186	55,869	45,390	23,380	-272,419

Metal Futures Long(Short) Position : Contract	Accumulated Long(Short)					
	Long	Short	Net	2 Days	1 Weeks	1 Months
Institution	6,856	7,254	-398	1,218	1,285	4,941
Foreign	32,956	26,074	6,882	8,351	4,868	-24,970
Retail	24,834	31,318	-6,484	-9,569	-6,153	20,029

Call Option Long(Short) Position : Contract	Accumulated Long(Short)					
	Long	Short	Net	2 Days	1 Weeks	1 Months
Institution	209	153	56	-36	-403	-1,866
Foreign	202	98	104	287	314	1,296
Retail	4,129	4,289	-160	-251	89	570

Put Option Long(Short) Position : Contract	Accumulated Long(Short)					
	Long	Short	Net	2 Days	1 Weeks	1 Months
Institution	663	44	619	319	485	1,684
Foreign	214	193	21	895	1,214	5,667
Retail	3,627	4,267	-640	-1,214	-1,699	-7,351

ที่มา: สายงานวิจัย บล. เอเชีย พลัส



SET50 Overview

ปัจจัยแวดล้อมที่ไม่ได้มีแรงกดดันใหม่เข้ามาเพิ่มเติมหนุนให้ตลาดหุ้นสหรัฐฯเริ่มมีสัญญาณการรีบาวด์สะท้อนจากดัชนี S&P500 ที่พลิกจากติดลบกว่า 2% มาขึ้นในแดนบวก 0.01% , Dollar Index ที่พลิกกลับมาอ่อนค่าทำจุดต่ำสุดในรอบกว่า 2 สัปดาห์ที่ 103 จุด สวนทางค่าเงินบาทที่กลับมาแข็งค่าที่ 34.27 บาท/usd การเคลื่อนไหวดังกล่าวมองเป็นบวกต่อทิศทางตลาดหุ้นรวมถึงทิศทาง Fund Flow ที่ยังน่าจะมีโอกาสไหลเข้าในตลาดหุ้นบ้านเราหลังจากในช่วง 5 วันทำการที่ผ่านมาซื้อสุทธิในตลาดหุ้น 8 พันล้านบาทพร้อมทั้งเปิดสถานะ Long สุทธิใน SET50 Index Futures อีก 7.16 หมื่นสัญญา ส่วนปัจจัยในประเทศมีพัฒนาการเชิงบวกจากผ่อนคลายกิจกรรมทางเศรษฐกิจจากการประชุม ศบค. เมื่อวันศุกร์ที่ผ่านมา ส่วนประเด็นอื่น ๆ วันนี้แนะนำติดตามการรายงานยอดส่งออกของไทย คาดขยายตัว 14.55%yoy ภายใต้สภาพแวดล้อมที่เป็นไปในทางบวกคาด SET50 Index วันนี้รีบาวด์ในกรอบ 973 – 987 จุด

SET50 Index Futures

Direction Trading: ความต่อเนื่องของการผ่อนคลายกิจกรรมทางเศรษฐกิจในประเทศ และค่าเงินบาทที่พลิกแข็งหนุน SET50 Index รีบาวด์ แนะนำ Trading S50M22 ในกรอบ 973-985 จุด

Spread Trading: คาดการณ์ Spread ระหว่าง S50U22 ลบด้วย S50M22 ณ วันที่ 29 มิ.ย. 2565 จะเท่ากับ -8.45 จุด ปัจจุบันอยู่ที่ -6.60 จุด ยังไม่เปิดกว้างมากพอจึงแนะนำ Wait & See

SET50 Option: วันนี้แนะนำรอ Long S50M22P1000 ที่ 22 จุด (SET50=987 จุด) เป้าทำกำไร 36 จุด (SET50=973 จุด) และตั้ง Cut Loss 3 จุด คาด SET50 Index ปรับขึ้นแต่ Upside จำกัด

	แนวรับ	แนวต้าน
SET50	960	980
S50M22	960	980

*ภายใต้สภาวะที่ตลาดเผชิญกับความผันผวนสูง ฝ่ายวิจัยฯจึงได้มีการเพิ่มช่องทางติดตามคำแนะนำกลยุทธ์การซื้อขายระหว่างวันผ่าน 2 ช่องทาง คือ

แอปพลิเคชัน  ASP SMART [ดาวน์โหลด](#)

Telegram **ASIA PLUS GROUP** [ติดตามข่าวสารการลงทุน](#)

FOLLOW NOW     [Asia Plus Group](#)

DERIVATIVES TALK

กลยุทธ์การลงทุนอนุพันธ์

BY RESEARCH DIVISION



	Last	1Yr Hist. Volatility	2Week Hist. Volatility
SET50 Index	977.36	12.66047	18.52368

Call Option

	Premium	Chg	Break Even	Intrinsic Value	Time Value	All-in-Premium	Theory Price	Volume	Open Interest	Implied Volatility	Delta	Effective Gearing	Time Decay
S50M22C1050	1.40	0.40	> 1051.4	0.00	1.40	7.58%	0.54	754	8083	14.84	0.07	47.14	0.1
S50M22C1025	3.40	0.90	> 1028.4	0.00	3.40	5.22%	2.14	916	8342	13.98	0.14	41.64	0.1
S50M22C1000	8.00	2.50	> 1008	0.00	8.00	3.13%	6.61	1178	7373	13.35	0.29	35.47	0.0
S50M22C975	18.00	6.00	> 993	2.36	15.64	1.60%	16.11	671	5498	14.09	0.50	27.35	0.0
S50M22C950	35.10	10.00	> 985.1	27.36	7.74	0.79%	31.79	197	2170	14.99	0.71	19.90	0.0

Put Option

	Premium	Chg	Break Even	Intrinsic Value	Time Value	All-in-Premium	Theory Price	Volume	Open Interest	Implied Volatility	Delta	Effective Gearing	Time Decay
S50M22P1050	75.70	-14.70	< 974.3	72.64	3.06	-0.31%	74.42	2	165	15.70	-0.91	-11.78	0.0
S50M22P1025	52.10	-14.90	< 972.9	47.64	4.46	-0.46%	51.03	7	1005	12.54	-0.88	-16.47	0.0
S50M22P1000	32.00	-11.40	< 968	22.64	9.36	-0.96%	30.51	67	2618	12.76	-0.72	-21.87	0.0
S50M22P975	16.70	-9.30	< 958.3	0.00	16.70	-1.95%	15.02	409	3450	12.81	-0.49	-28.92	0.0
S50M22P950	8.70	-5.40	< 941.3	0.00	8.70	-3.69%	5.72	754	5328	14.55	-0.29	-32.07	0.0

ที่มา: สายงานวิจัย บล. เอเชีย พลัส

ภาพรวมการซื้อขาย SET50 Index

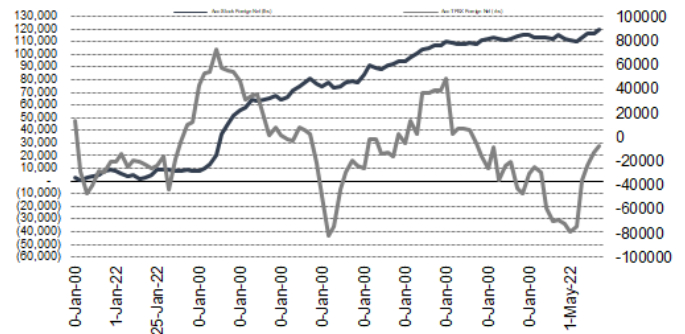
UNDERLYING	Close	Chg	%Chg	สปรนการซื้อขาย
SET50	977.36	10.52	1.08%	20/5/22

Symbol	Settle	Chg	%Chg	Vol.	OI	OI Chg
S50J22	984.23	0.0	0.0%	70	41	0
S50K22	977.80	15.7	1.6%	58	215	19
S50M22	976.10	15.0	1.5%	179,212	369,278	4,421
S50U22	969.40	15.1	1.6%	19,566	48,118	1,523
S50Z22	967.50	15.0	1.6%	6,229	17,926	1,307
S50H23	962.70	14.2	1.5%	2,906	5,857	-17

SET50 Futures	Long(Short) : สิ้นสุด	สลบ Long(Short)				
	Long	Short	Net	2 วัน	2 สัปดาห์	1 เดือน
สถาบัน	31,017	33,875	-2,858	-4,029	-1,918	-2,864
ต่างชาติ	76,533	70,354	6,179	16,852	22,751	9,374
รายย่อย	100,444	103,765	-3,321	-12,823	-20,833	-6,510

ที่มา: สายงานวิจัย บล. เอเชีย พลัส

ความสัมพันธ์สถานะของนักลงทุนต่างประเทศ ในตราสารทุน และ SET50 Futures



ที่มา: สายงานวิจัย บล. เอเชีย พลัส

คาดการณ์ Spread ณ สิ้นเดือนจาก ASPS Model

เป้าหมาย Spread ซีรียโกล - ซีรียโกล						
	S50J21	S50K21	S50M21	S50N21	S50Q21	S50U21
	ณ 29 เม.ย.64	ณ 28 พ.ค.64	ณ 29 มิ.ย.64	ณ 29 ก.ค.64	ณ 30 ส.ค.64	ณ 29 ก.ย.64
S50J21						
S50K21	-1.68					
S50M21	-1.28	0.40				
S50N21	-1.16	0.53	0.13			
S50Q21	-5.13	-3.62	-4.02	-4.15		
S50U21	-5.81	-4.13	-4.53	-4.66	-0.51	

*สมมติฐานอัตราดอกเบี้ยนโยบายระหว่าง มิ.ย. - ก.ย. 64 เท่ากับ 0.5%

ที่มา: สายงานวิจัย บล. เอเชีย พลัส

SET50 ที่ระดับค่า PER ต่างๆ

SET 50 Sensitivity							
(บาท)	ม.ค. 65E	มี.ค. 65E	เม.ย. 65E	พ.ค. 65E	มิ.ย. 65E	ก.ย. 65E	ธ.ค. 65E
PER 20	933	952	961	971	980	1,008	1,036
PER 20.5	957	976	985	995	1,005	1,033	1,062
PER 21	980	1,000	1,009	1,019	1,029	1,058	1,088
PER 21.5	1,003	1,023	1,033	1,043	1,054	1,084	1,114
PER 22	1,027	1,047	1,057	1,068	1,078	1,109	1,140
PER 22.5	1,050	1,071	1,082	1,092	1,103	1,134	1,166
PER 23	1,073	1,095	1,106	1,116	1,127	1,159	1,191
PER 23.5	1,097	1,119	1,130	1,141	1,152	1,184	1,217

ที่มา: สายงานวิจัย บล. เอเชีย พลัส



Single Stock Futures

Long BBLM22

ประมาณการกำไรสุทธิปี 2565 ที่ 2.9 หมื่นล้านบาท เด็บโต 9% YoY ทั้งนี้ แนวโน้ม 2Q65 กำไรชะลอตัว QoQ จากค่าใช้จ่ายตามฤดูกาล (แต่บวก YoY จากกำไร 6.4 พันล้านบาทในงวด 2Q64) อย่างไรก็ตามยังมองเป็นหุ้นที่ได้ประโยชน์จากดอกเบี้ยขาขึ้นและถือเป็นธนาคารที่ได้เปรียบกว่ากลุ่มฯ จากโครงสร้างสินเชื่อที่มีอัตราดอกเบี้ยลอยตัวสูง

ภาพทางเทคนิค ฟอรัมฐานแนวรับได้แกแรงบริเวณ 124.50 บาท พร้อมแท่งเทียนเริ่มทำจิงหะ Higher Low ทดสอบ EMA 10 วัน ส่งสัญญาณกลับตัว โดยมีแนวต้านที่ 130 บาท

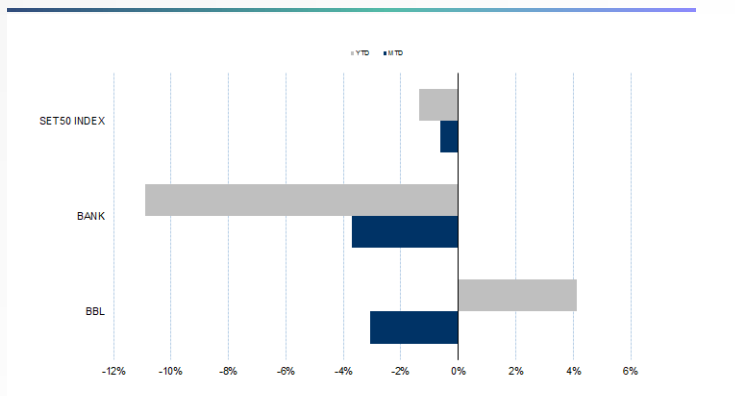
กลยุทธ์การลงทุน

แนะนำ Long BBLM22 บริเวณ 126.50 บาท เป้าทำกำไร 130 บาท Cut 1.50 บาทจากทุน

Future							Underlying			
Future	Settle Price	Basis	Vol	OI	OI Change	Leverage	Upside	PER 65F	PBV 65F	EPS GROWTH 65F
BBLM22	126.75	1.50	135	5978	88	7.86	15.59%	9.04	0.51	8.68%

ที่มา: สายงานวิจัย บล. เอเชีย พลัส

Historical Price



คำนวณกำไรขาดทุนของ Stock Futures



DERIVATIVES TALK

กลยุทธ์การลงทุนอนุพันธ์

BY RESEARCH DIVISION



Long STECM22

แนวโน้มผลประกอบการช่วงที่เหลือของปีจะดีขึ้นเรื่อยๆ ตามยอดรับรู้รายได้ที่เพิ่มขึ้น จากการที่ภาครัฐเปิดให้มีการนำเข้าแรงงานต่างด้าวSTEC ยังมี Backlog รอรับรู้รายได้มากกว่า 1.2 แสนล้านบาท รองรับรายได้ช่วง 4 ปีข้างหน้า PBV ต่ำ 1.10 เท่า ต่ำกว่าค่าเฉลี่ยย้อนหลัง 10 ปี ถึง 67% และมีค่า PER ต่ำเพียง 17.2 เท่า FV ปี 65 เท่ากับ 18 บาท

ภาพทางเทคนิค สัญญาณ Bullish Divergence เกิดขึ้นใน MACD พร้อมทั้งราคากลับมาขึ้นเหนือเส้นกีด Downtrend มองเป็นจังหวะ Reversal โดยมีแนวต้านที่ 13.50 บาท

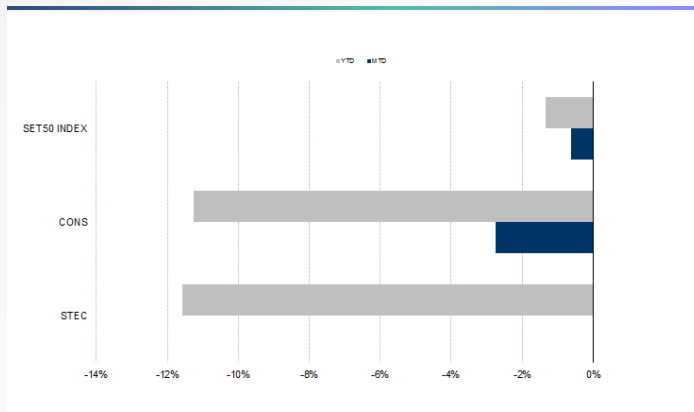
กลยุทธ์การลงทุน

แนะนำ Long STECM22 บริเวณ 13.00 บาท เป้าทำกำไร 13.50 บาท Cut 0.20 บาทจากทุน

Future							Underlying			
Future	Settle Price	Basis	Vol	OI	OI Change	Leverage	Upside	PER 65F	PBV 65F	EPS GROWTH 65F
STECM22	13.20	0.20	1003	4709	1101	6.29	39.53%	17.73	1.13	60.89%

ที่มา: สายงานวิจัย บล. เอเชีย พลัส

Historical Price



ที่มา: สายงานวิจัย บล. เอเชีย พลัส

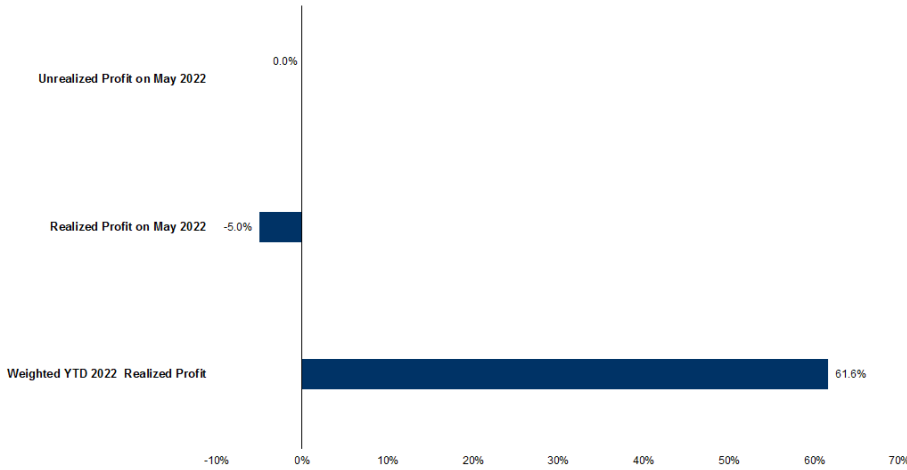
Technical Chart



ที่มา: สายงานวิจัย บล. เอเชีย พลัส



Tracking Performance



หมายเหตุ การคำนวณผลตอบแทนจะใช้ราคาเปิดในวันแนะนำเป็นต้นทุน เทียบกับราคาปิดล่าสุด เป็นผลตอบแทนสะสมจนกว่าจะถึงวันที่ฝ่ายวิจัยแนะนำให้ปิดสถานะทำกำไรโดยตัดขาดทุน

ที่มา: สายงานวิจัย บล. เอเชีย พลัส

Top 20 Most Active Volume

	Future	Settle Price	Basis	Vol	OI	OI Change	Leverage	Resistance	Support
1	BTSM22	9.12	0.07	7704	23977	3050	8.70	9.32	8.98
2	BANPLM22X	11.55	-0.05	6864	31357	330	13.88	12.55	11.90
3	WHAM22	3.35	-0.03	4252	41333	1006	8.09	3.22	2.98
4	AOTM22	67.99	-0.01	3820	2866	162	10.34	68.65	67.29
5	TPIPLM22	1.53	0.02	3003	25718	501	9.93	1.58	1.51
6	JASM22	3.75	0.03	2136	221604	-5005	8.16	3.49	3.05
7	SCBM22			1762	1245	181			
8	CBGM22	109.25	0.25	1291	10584	6945	7.61	111.07	106.13
9	TUM22	17.00	0.20	1215	8203	2518	9.21	16.85	16.43
10	AAM22X	2.90	-0.08	1066	7306	1	8.71	2.86	2.73
11	GUNKULM22	5.79	-0.06	1059	143624	103150	21.99	5.42	4.76
12	GHM22	2.26	-0.02	1058	43698	-2707	12.00	2.28	2.21
13	BBIM22	8.40	0.00	1044	11416	0	11.63	8.79	8.35
14	BJCM22	34.75	0.25	1029	11031	817	9.08	37.20	35.45
15	SIRIM22	1.15	-0.01	1016	153338	0	10.18	1.12	1.04
16	STEM22	13.10	0.20	1003	4709	1101	6.29	13.41	12.96
17	EAM22	87.85	0.10	981	11071	257	14.80	86.44	80.67
18	MBHM22	13.41	0.01	814	2675	200		13.80	13.15
19	KBANKM22	153.30	0.80	749	7273	271	11.87	149.08	140.01
20	BDM22	26.30	0.05	738	1103	-99	15.70	27.38	25.87

ที่มา: สายงานวิจัย บล. เอเชีย พลัส

DERIVATIVES TALK

กลยุทธ์การลงทุนอนุพันธ์

BY RESEARCH DIVISION

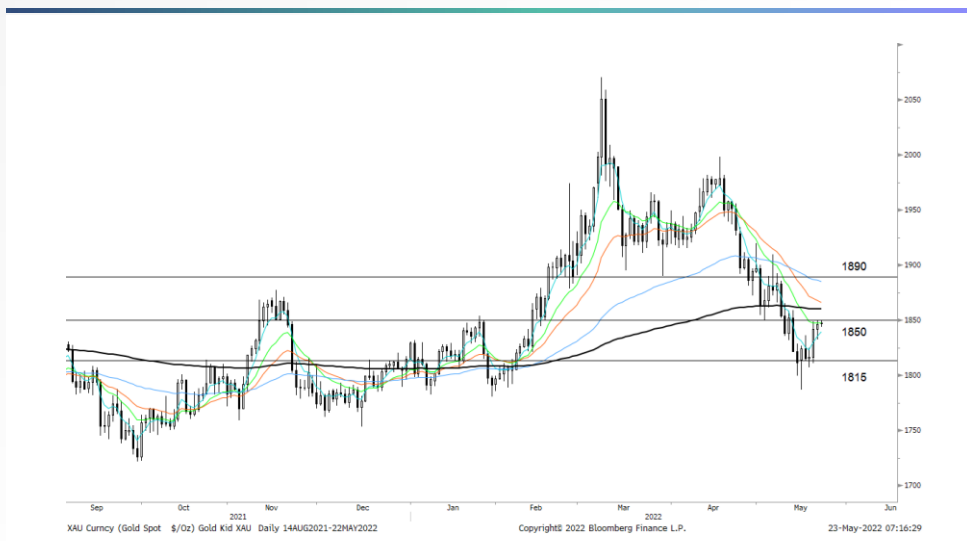
Gold Futures

ราคาทองคำตลาดสหรัฐเมื่อคืนวันศุกร์ที่ผ่านมา เพิ่มขึ้น 4.6 เหรียญฯ ปิดที่ 1,846 เหรียญฯ จากแรงเข้าซื้อทองคำในฐานะสินทรัพย์ปลอดภัย ท่ามกลางความวิตกเกี่ยวกับเงินเฟ้อที่พุ่งขึ้น และการเปิดเผยผลประกอบการที่น่าผิดหวังของบริษัทเอกชนในสหรัฐ ได้เพิ่มความกังวลเกี่ยวกับภาวะเศรษฐกิจที่มีแนวโน้มชะลอตัว นอกจากนี้ราคาทองคำได้ปัจจัยบวกจากการเข้าซื้อของกองทุน SPDR โดยเมื่อวันศุกร์รายงานปริมาณการถือครองทองคำเพิ่มขึ้น 7.25 ตัน ปิดระดับ 1063.43 ตัน สำหรับสัปดาห์นี้ต้องติดตามการเปิดเผยข้อมูลเศรษฐกิจสำคัญของหลายประเทศ นำโดยสหรัฐจะรายงานดัชนี PMI, จีดีพี 1Q65 และจำนวนผู้ขอรับสวัสดิการว่างงานรายสัปดาห์ ฯลฯ

กลยุทธ์การลงทุน

ราคา GFM22 เมื่อคืนวันศุกร์ที่ผ่านมา เพิ่มขึ้น 60 บาท ปิดอยู่ที่ 30,180 บาท (1,850 เหรียญฯ) ใกล้เคียงราคาทองคำตลาด spot ที่เคลื่อนไหวบริเวณ 1,850 เหรียญฯ ทำให้คาดการณ์ราคา GFM22 วันนี้จะอยู่ในกรอบ 30,000-30,400 บาท ทิศทางราคาทองคำยังแกว่งตัวในกรอบที่ประเมินไว้ 1,830-1,860 เหรียญฯ จึงคงแนะนำ Trading GFM22 บริเวณ 29,840-30,330 บาท แต่หากราคาขยับขึ้นไปแตะกรอบบน แนะนำให้รอเปิด Short พร้อมตั้งจุด Cut Loss 100 บาท จากทุน เพื่อป้องกันความเสี่ยงหากราคาทองคำเคลื่อนไหวผิดจากคาด

เทคนิค Gold Spot



ที่มา: สายงานวิจัย บล. เอเชีย พลัส

Gold Futures

FUTURES	Last	Chg	%Chg	Vol	OI	OI Chg
GFM22	30,180	20	0.07	92	277	6
GFQ22	30,160	-40	-0.13	62	140	16
GFV22	30,250	20	0.07	23	41	-16

Mini Gold Futures

FUTURES	Last	Chg	%Chg	Vol	OI	OI Chg
GF10M22	30,150	60	0.20	3,974	9,393	923
GF10Q22	30,170	60	0.20	1,284	4,771	27
GF10V22	30,190	50	0.17	814	2,254	96

หมายเหตุ : ราคาปิดของ Gold Futures (Night Session) Settle ณ เวลา 22.00 น. และปริมาณการซื้อขายเกิดขึ้นในช่วงเวลา 19.30-22.30 น.

ที่มา: สายงานวิจัย บล. เอเชีย พลัส

DERIVATIVES TALK

กลยุทธ์การลงทุนอนุพันธ์

BY RESEARCH DIVISION



GOLD Technical

ทิศทางราคาทองคำ แรงขายเข้ากดดันเกิดจากแท่งเทียนแดงยาว Breakout EMA 200

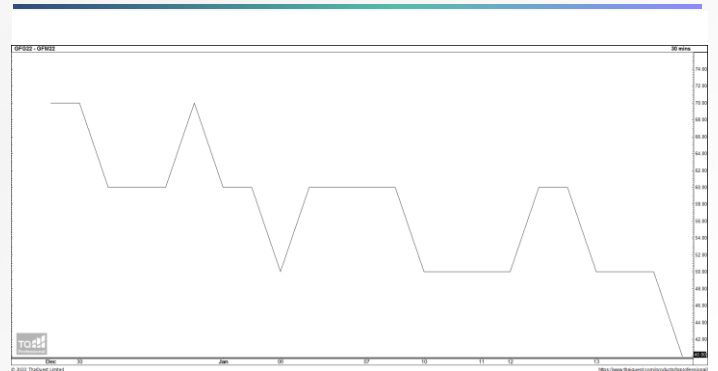
วัน ส่งสัญญาณเปิด Downside แนว่งเข้าสู่กรอบการเคลื่อนไหวที่ \$1815-\$1850

การแปลงราคาทองคำให้เป็นบาท

GOLD Londin AM (USD/Ounce)	FX (บาท/ USD)				
	34.00	34.25	34.50	34.75	35.00
1,760	28,444	28,653	28,862	29,071	29,280
1,790	28,928	29,141	29,354	29,567	29,779
1,820	29,413	29,630	29,846	30,062	30,278
1,850	29,898	30,118	30,338	30,558	30,778
1,880	30,383	30,606	30,830	31,053	31,277
1,910	30,868	31,095	31,322	31,549	31,776
1,940	31,353	31,583	31,814	32,044	32,275
1,970	31,838	32,072	32,306	32,540	32,774
2,000	32,322	32,560	32,798	33,035	33,273

ที่มา: สายงานวิจัย บล. เอเชีย พลัส

Spread ระหว่าง GFJ22 – GFQ22



ที่มา: สายงานวิจัย บล. เอเชีย พลัส

คำนวณกำไรขาดทุนของ Gold Futures

นักลงทุนรายย่อย (ค่าธรรมเนียม 490.10 บาท/สัญญา/ข้าง)				
ราคาปิด future	เปลี่ยนแปลง	กำไร (ขาดทุน)	ค่าธรรมเนียม+ VAT (บาท)	กำไร (ขาดทุน)สุทธิ
30,430.00	250.0	12,500	(1,049)	11,451
30,380.00	200.0	10,000	(1,049)	8,951
30,330.00	150.0	7,500	(1,049)	6,451
30,280.00	100.0	5,000	(1,049)	3,951
30,230.00	50.0	2,500	(1,049)	1,451
30,180.00	0.0	-	(1,049)	(1,049)
30,130.00	-50.0	(2,500)	(1,049)	(3,549)
30,080.00	-100.0	(5,000)	(1,049)	(6,049)
30,030.00	-150.0	(7,500)	(1,049)	(8,549)
29,980.00	-200.0	(10,000)	(1,049)	(11,049)
29,930.00	-250.0	(12,500)	(1,049)	(13,549)

ที่มา: สายงานวิจัย บล. เอเชีย พลัส

คำนวณกำไรขาดทุนของ Mini Gold Futures

นักลงทุนรายย่อย (ค่าธรรมเนียม 98.10 บาท/สัญญา/ข้าง)				
ราคาปิด future	เปลี่ยนแปลง	กำไร (ขาดทุน)	ค่าธรรมเนียม+ VAT (บาท)	กำไร (ขาดทุน)สุทธิ
30,400.00	250.0	2,500	(210)	2,290
30,350.00	200.0	2,000	(210)	1,790
30,300.00	150.0	1,500	(210)	1,290
30,250.00	100.0	1,000	(210)	790
30,200.00	50.0	500	(210)	290
30,150.00	0.0	-	(210)	(210)
30,100.00	-50.0	(500)	(210)	(710)
30,050.00	-100.0	(1,000)	(210)	(1,210)
30,000.00	-150.0	(1,500)	(210)	(1,710)
29,950.00	-200.0	(2,000)	(210)	(2,210)
29,900.00	-250.0	(2,500)	(210)	(2,710)

ที่มา: สายงานวิจัย บล. เอเชีย พลัส