

DERIVATIVES TALK

กลยุทธ์การลงทุนอนุพันธ์

BY RESEARCH DIVISION

25 พฤษภาคม 2565



SET50 Futures:

ความกังวลต่อการชะลอตัวของเศรษฐกิจสหรัฐฯและการติดตามรายงาน
บันทึกประชุม FED ทำให้ SET50 Index น่าจะยังพักฐานต่อ แนะนำ
Trading S50M22 ในกรอบ 970-982 จุดและเปิด Short ที่กรอบบน

SET50 Option:

วันนี้แนะนำรอ Long S50M22P1000 ที่ 25 จุด (SET50=985 จุด) เป้าทำ
กำไร 40 จุด (SET50=970 จุด) และตั้ง Cut Loss 3 จุด คาด SET50
Index พักฐานต่อ รอดูการรายงานบันทึกประชุม FED

Single Stock Futures:

แนะนำ Long BBLM22 บริเวณ 126.50 บาท เป้าทำกำไร 130 บาทและ Cut
Loss 1.5 บาทจากทุน ราคาหุ้นยัง Laggard และได้ปัจจัยบวกจากการเปิด
กิจกรรมเศรษฐกิจในประเทศ

สถานะ Long STECM22 ทุน 13.00 บาทปัจจุบันกำไร 15% แนะนำถือต่อ
เป้าทำกำไร 13.50 บาทและ Cut Loss 0.20 บาทจากทุน ราคาได้แรงหนุน
ของผลประกอบการที่จะฟื้นต่อเนื่องตั้งแต่ 2Q65

Gold Futures:

เงินดอลลาร์ที่มีโอกาสแข็งค่าหากเฟดส่งสัญญาณ QT รวดเร็ว กอปรกับราคา
ทองคำที่ปรับขึ้นติดต่อกันหลายวัน แนะนำรอ Short GFM22 ราคา 30,300
บาท เป้าทำกำไร 29,600 บาท ตั้งจุด Cut Loss 100 บาทจากทุน

SET50 Index Futures / Option	P. 3
Single Stock Futures	P. 6
Gold Futures	P. 8

*ภายใต้สภาวะที่ตลาดเผชิญกับความ
ผันผวนสูง ทำให้การปรับกลยุทธ์ใน
Derivative Talk ต้องสามารถดำเนินการได้
อย่างรวดเร็วทัน ฝ่าวิกฤตฯ จึงได้มีการเพิ่ม
ช่องทางติดตามคำแนะนำกลยุทธ์การซื้อขาย
ระหว่างวันทำการผ่าน 2 ช่องทาง เพื่อให้นัก
ลงทุนสามารถปรับเปลี่ยนกลยุทธ์ ได้มี
ประสิทธิภาพมากยิ่งขึ้น คือ

แอปพลิเคชัน  ASP SMART
▶ [ดาวน์โหลด](#)

Telegram [ASIA PLUS GROUP](#)
▶ [ติดตามข่าวสารการลงทุน](#)

FOLLOW NOW

Q Asia Plus Group

RESEARCH DIVISION
บริษัทหลักทรัพย์ เอเชีย พลัส

เกิดศักดิ์ ทวีธีระธรรม
นักวิเคราะห์ปัจจัยพื้นฐานด้านตลาดทุน และทางเทคนิค
เลขทะเบียนนักวิเคราะห์: 004132

ประสิทธิ์ รัตนกิจมงคล, CISA, CFA
นักวิเคราะห์ปัจจัยพื้นฐานด้านตลาดทุน และด้านเทคนิค
เลขทะเบียนนักวิเคราะห์: 025917

นवलพรรณ น้อยรัชชกุล
นักวิเคราะห์ปัจจัยพื้นฐานด้านตลาดทุน และด้านเทคนิค
เลขทะเบียนนักวิเคราะห์: 019994

ชาญชัย พันการนากิจ
นักวิเคราะห์ปัจจัยพื้นฐานด้านตลาดทุน และทางเทคนิค
เลขทะเบียนนักวิเคราะห์: 064045

ธนัฐธ ฤกษ์เนตร
ผู้ช่วยนักวิเคราะห์



สถานะของนักลงทุน

All Futures Long(Short) Position : Contract	Accumulated Long(Short)					
	Long	Short	Net	2 Days	1 Weeks	1 Months
Institution	84,445	103,101	-18,656	-47,125	-100,417	224,919
Foreign	77,445	90,965	-13,520	-6,370	9,597	28,167
Retail	181,299	149,123	32,176	53,495	90,820	-253,086

SET50 Futures Long(Short) Position : Contract	Accumulated Long(Short)					
	Long	Short	Net	2 Days	1 Weeks	1 Months
Institution	30,706	29,833	873	-216	-647	1,894
Foreign	55,338	57,879	-2,541	23,309	52,759	24,474
Retail	67,949	66,281	1,668	-23,093	-52,112	-26,368

Single Stock Futures Long(Short) Position : Contract	Accumulated Long(Short)					
	Long	Short	Net	2 Days	1 Weeks	1 Months
Institution	48,149	58,984	-10,835	-33,590	-67,672	258,386
Foreign	8,543	18,666	-10,123	-30,596	-52,342	21,744
Retail	72,312	51,354	20,958	64,186	120,014	-280,130

Metal Futures Long(Short) Position : Contract	Accumulated Long(Short)					
	Long	Short	Net	2 Days	1 Weeks	1 Months
Institution	3,921	5,666	-1,745	-1,057	185	2,116
Foreign	13,369	14,234	-865	923	7,737	-22,578
Retail	16,722	14,112	2,610	134	-7,922	20,462

Call Option Long(Short) Position : Contract	Accumulated Long(Short)					
	Long	Short	Net	2 Days	1 Weeks	1 Months
Institution	47	174	-127	-219	-771	-2,061
Foreign	61	61	0	10	293	1,363
Retail	2,597	2,470	127	209	478	698

Put Option Long(Short) Position : Contract	Accumulated Long(Short)					
	Long	Short	Net	2 Days	1 Weeks	1 Months
Institution	176	121	55	69	384	1,952
Foreign	44	47	-3	-113	769	5,315
Retail	2,564	2,616	-52	44	-1,153	-7,267

ที่มา: สายงานวิจัย บล. เอเชีย พลัส



SET50 Overview

ความกังวลต่อการเติบโตของเศรษฐกิจสหรัฐฯที่ชะลอลง จากการรายงานตัวเลขดัชนี PMI ภาคการผลิตเดือน พ.ค. อยู่ที่ 57.5 ชะลอลงจากเดือนก่อนที่ 59.2 และ PMI ภาคการบริการเดือน พ.ค. 53.5 ชะลอลงจากเดือนก่อน 55.6 หนุนเม็ดเงินมีแนวโน้มไหลเข้าสู่สินทรัพย์ปลอดภัยสะท้อนได้จาก Bond Yield 10 ปีสหรัฐฯที่ปรับลงมาที่ 2.76% ทำจุดต่ำสุดในรอบเกือบ 1 เดือน ส่วนทางตลาดหุ้นสหรัฐฯที่วานนี้ดัชนี S&P500 ปรับลง -0.81% ส่วนปัจจัยในประเทศให้ความสนใจไปที่การเปิดกิจกรรมทางเศรษฐกิจ หลังวานนี้ผลการประชุม ครม.เห็นชอบโครงการเราเที่ยวด้วยกันเฟส 4 เพิ่ม 1.5 ล้านสิทธิ โดยขยายเวลาใช้สิทธิถึงสิ้นเดือนกันยายน 2565 และสาธารณสุขเผย กลาง มิ.ย.นี้เตรียมนำร่องถอดหน้ากากอนามัยได้ในบางพื้นที่แต่อย่างไรก็ตามมองแรงขับเคลื่อนต่อตลาดหุ้นยังไม่มากพอ ภายใต้ปัจจัยแวดล้อมที่เริ่มขาดปัจจัยใหม่หนุนประกอบกับนักลงทุนอยู่ในช่วงติดตามรายงานบันทึกประชุม FED ในวันนี้ จึงคาด SET50 Index พักฐานในกรอบ 970-985 จุด

SET50 Index Futures

Direction Trading: ความกังวลต่อการชะลอตัวของเศรษฐกิจสหรัฐฯและการติดตามรายงานบันทึกประชุม FED ทำให้ SET50 Index ยังพักฐานต่อ แนะนำ Trading S50M22 ในกรอบ 970-982 จุดและเปิด Short ที่กรอบบน

Spread Trading: คาดการณ์ Spread ระหว่าง S50U22 ลบด้วย S50M22 ณ วันที่ 29 มิ.ย. 2565 จะเท่ากับ -8.45 จุด ปัจจุบันอยู่ที่ -6.9 จุด ยังไม่เปิดกว้างมากพอจึงแนะนำ Wait & See

SET50 Option: วันนี้แนะนำรอ Long S50M22P1000 ที่ 25 จุด (SET50=985 จุด) เป้าทำกำไร 40 จุด (SET50=970 จุด) และตั้ง Cut Loss 3 จุด คาด SET50 Index พักฐานรอดู การรายงานบันทึกประชุม FED

	แนวรับ	แนวต้าน
SET50	970	985
S50M22	970	982

*ภายใต้สภาวะที่ตลาดเผชิญกับความผันผวนสูง ฝ่ายวิจัยฯจึงได้มีการเพิ่มช่องทางติดตามคำแนะนำกลยุทธ์การซื้อขายระหว่างวันผ่าน 2 ช่องทาง คือ

แอปพลิเคชัน  ASP SMART
▶ [ดาวน์โหลด](#)

Telegram [ASIA PLUS GROUP](#)
▶ [ติดตามข่าวสารการลงทุน](#)

FOLLOW NOW
   
 Asia Plus Group

DERIVATIVES TALK

กลยุทธ์การลงทุนอนุพันธ์

BY RESEARCH DIVISION



	Last	1Yr Hist. Volatility	2Week Hist. Volatility
SET50 Index	979.56	12.67503	17.04266

Call Option

	Premium	Chg	Break Even	Intrinsic Value	Time Value	All-in-Premium	Theory Price	Volume	Open Interest	Implied Volatility	Delta	Effective Gearing	Time Decay
S50M22C1050	1.30	-0.30	> 1051.3	0.00	1.30	7.32%	0.61	355	8523	14.55	0.06	47.30	0.1
S50M22C1025	3.50	-0.50	> 1028.5	0.00	3.50	5.00%	2.33	528	8691	14.24	0.15	42.56	0.0
S50M22C1000	8.10	-1.40	> 1008.1	0.00	8.10	2.91%	7.00	653	7354	13.80	0.30	36.22	0.0
S50M22C975	17.70	-4.00	> 992.7	4.56	13.14	1.34%	16.73	527	5476	13.18	0.54	29.72	0.0
S50M22C950	34.60	-6.40	> 984.6	29.56	5.04	0.51%	32.58	60	2154	14.84	0.73	20.64	0.0

Put Option

	Premium	Chg	Break Even	Intrinsic Value	Time Value	All-in-Premium	Theory Price	Volume	Open Interest	Implied Volatility	Delta	Effective Gearing	Time Decay
S50M22P1050	72.70	4.10	< 977.3	70.44	2.26	-0.23%	73.62	1	164	#N/A N/A	-1.00	-13.47	0.0
S50M22P1025	51.00	5.00	< 974	45.44	5.56	-0.57%	50.35	7	958	15.44	-0.82	-15.81	0.0
S50M22P1000	31.20	5.80	< 968.8	20.44	10.76	-1.10%	30.03	180	2689	14.66	-0.67	-21.12	0.0
S50M22P975	15.90	2.90	< 959.1	0.00	15.90	-2.09%	14.78	553	3649	14.06	-0.46	-28.42	0.0
S50M22P950	8.20	1.40	< 941.8	0.00	8.20	-3.85%	5.64	523	5409	15.19	-0.27	-32.49	0.0

ที่มา: สายงานวิจัย บล. เอเชีย พลัส

ภาพรวมการซื้อขาย SET50 Index

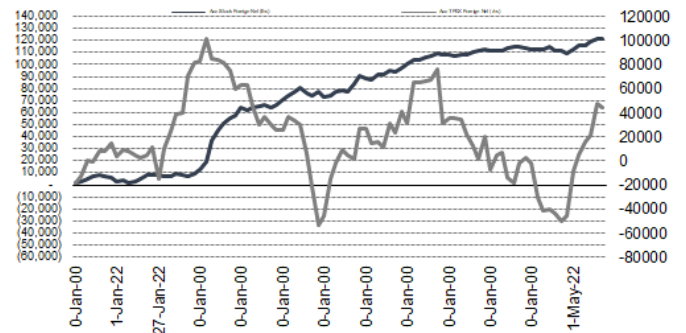
UNDERLYING	Close	Chg	%Chg	สรุปการซื้อขาย
SET50	979.56	-7.38	-0.75%	24/5/22

Symbol	Settle	Chg	%Chg	Vol.	OI	OI Chg
S50J22	984.23	0.0	0.0%	70	41	0
S50K22	978.00	0.2	0.0%	22	222	-2
S50M22	977.20	1.1	0.1%	136,934	383,031	2,540
S50U22	970.40	1.0	0.1%	11,820	50,244	826
S50Z22	968.60	1.1	0.1%	3,849	18,610	-122
S50H23	963.80	1.1	0.1%	1,335	6,141	-104

SET50 Futures Long(Short) : สิ้นวัน			สรุป Long(Short)			
Long	Short	Net	2 วัน	2 สัปดาห์	1 เดือน	
สถานะ	30,706	29,833	873	-216	-4,760	1,894
ค้างขาด	55,338	57,879	-2,541	23,309	85,993	24,474
ขายออก	67,949	66,281	1,668	-23,093	-81,233	-26,368

ที่มา: สายงานวิจัย บล. เอเชีย พลัส

ความสัมพันธ์สถานะของนักลงทุนต่างประเทศ ในตราสารทุน และ SET50 Futures



ที่มา: สายงานวิจัย บล. เอเชีย พลัส

คาดการณ์ Spread ณ สิ้นเดือนจาก ASPS Model

	เป้าหมาย Spread ซีรียก - ซีรียก					
	S50J21	S50K21	S50M21	S50N21	S50Q21	S50U21
	ณ 29 เม.ย.64	ณ 28 พ.ค.64	ณ 29 มิ.ย.64	ณ 29 ก.ค.64	ณ 30 ส.ค.64	ณ 29 ก.ย.64
S50J21						
S50K21	-1.68					
S50M21	-1.28	0.40				
S50N21	-1.16	0.53	0.13			
S50Q21	-5.13	-3.62	-4.02	-4.15		
S50U21	-5.81	-4.13	-4.53	-4.66	-0.51	

*สมมติฐานอัตราดอกเบี้ยนโยบายระหว่าง มิ.ย. - ก.ย. 64 เท่ากับ 0.5%

ที่มา: สายงานวิจัย บล. เอเชีย พลัส

SET50 ที่ระดับค่า PER ต่างๆ

SET 50 Sensitivity	ม.ค. 65E	มี.ค. 65E	เม.ย. 65E	พ.ค. 65E	มิ.ย. 65E	ก.ย. 65E	ธ.ค. 65E
PER 20	933	952	961	971	980	1,008	1,036
PER 20.5	957	976	985	995	1,005	1,033	1,062
PER 21	980	1,000	1,009	1,019	1,029	1,058	1,088
PER 21.5	1,003	1,023	1,033	1,043	1,054	1,084	1,114
PER 22	1,027	1,047	1,057	1,068	1,078	1,109	1,140
PER 22.5	1,050	1,071	1,082	1,092	1,103	1,134	1,166
PER 23	1,073	1,095	1,106	1,116	1,127	1,159	1,191
PER 23.5	1,097	1,119	1,130	1,141	1,152	1,184	1,217

ที่มา: สายงานวิจัย บล. เอเชีย พลัส



Single Stock Futures

Long BBLM22

ประมาณการกำไรสุทธิปี 2565 ที่ 2.9 หมื่นล้านบาท เดบิต 9% YoY ทั้งนี้ แนวโน้ม 2Q65 กำไรชะลอตัว QoQ จากค่าใช้จ่ายตามฤดูกาล (แต่บวก YoY จากกำไร 6.4 พันล้านบาทในงวด 2Q64) อย่างไรก็ตามยังมองเป็นหุ้นที่ได้ประโยชน์จากดอกเบี้ยขาขึ้นและถือเป็นธนาคารที่ได้เปรียบกว่ากลุ่มฯ จากโครงสร้างสินเชื่อที่มีอัตราดอกเบี้ยลอยตัวสูง

ภาพทางเทคนิค ฟอรัมฐานแนวรับได้แก่งบริเวณ 124.50 บาท พร้อมแท่งเทียนเริ่มทำจิ้งหะ Higher Low ทดสอบ EMA 10 วัน ส่งสัญญาณกลับตัว โดยมีแนวต้านที่ 130 บาท

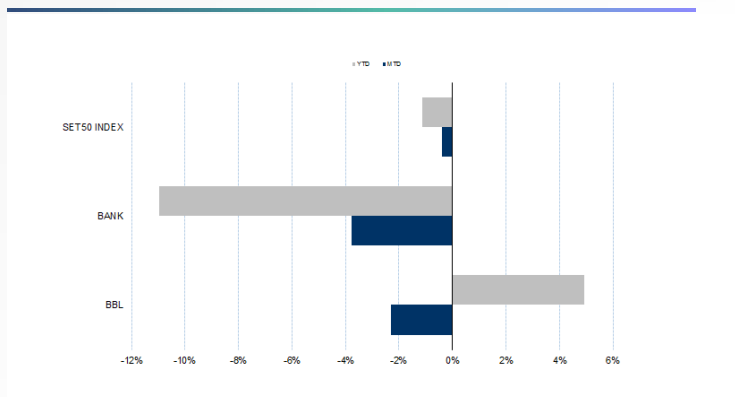
กลยุทธ์การลงทุน

แนะนำ Long BBLM22 บริเวณ 126.50 บาท เป้าทำกำไร 130 บาท Cut 1.50 บาทจากทุน

Future							Underlying			
Future	Settle Price	Basis	Vol	OI	OI Change	Leverage	Upside	PER 65F	PBV 65F	EPS GROWTH 65F
BBLM22	128.04	1.50	100	5978	88	7.86	15.59%	9.04	0.51	8.68%

ที่มา: สายงานวิจัย บล. เอเชีย พลัส

Historical Price



คำนวณกำไรขาดทุนของ Stock Futures



DERIVATIVES TALK

กลยุทธ์การลงทุนอนุพันธ์

BY RESEARCH DIVISION



Long STECM22

แนวโน้มผลประกอบการช่วงที่เหลือของปีจะดีขึ้นเรื่อยๆ ตามยอดรับรู้รายได้ที่เพิ่มขึ้น จากการที่ภาครัฐเปิดให้มีการนำเข้าแรงงานต่างด้าวSTEC ยังมี Backlog รอรับรู้รายได้มากกว่า 1.2 แสนล้านบาท รองรับรายได้ช่วง 4 ปีข้างหน้า PBV ต่ำ 1.10 เท่า ต่ำกว่าค่าเฉลี่ยย้อนหลัง 10 ปี ถึง 67% และมีค่า PER ต่ำเพียง 17.2 เท่า FV ปี 65 เท่ากับ 18 บาท

ภาพทางเทคนิค สัญญาณ Bullish Divergence เกิดขึ้นใน MACD พร้อมทั้งราคากลับมายืนเหนือเส้นกต Downtrend มองเป็นจังหวะ Reversal โดยมีแนวต้านที่ 13.50 บาท

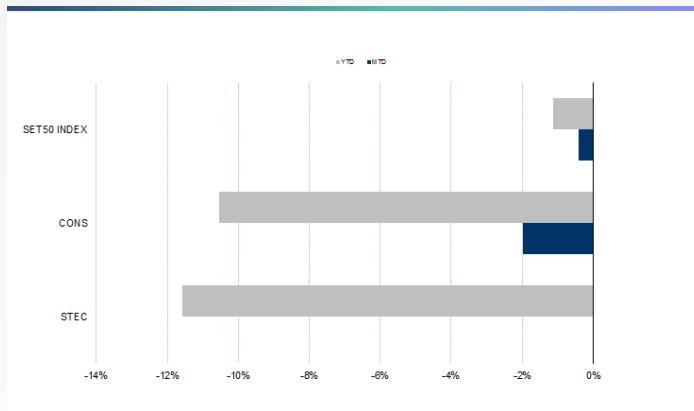
กลยุทธ์การลงทุน

เปิดสถานะ Long STECM22 ได้ที่ 13.00 บาท ปัจจุบันกำไร 15% เป้าทำกำไร 13.50 บาท และ Cut Loss 0.20 บาทจากทุน

Future							Underlying			
Future	Settle Price	Basis	Vol	OI	OI Change	Leverage	Upside	PER 65F	PBV 65F	EPS GROWTH 65F
STECM22	13.20	0.20	3	4709	1101	6.29	39.53%	17.73	1.13	60.89%

ที่มา: สายงานวิจัย บล. เอเชีย พลัส

Historical Price



ที่มา: สายงานวิจัย บล. เอเชีย พลัส

Technical Chart



ที่มา: สายงานวิจัย บล. เอเชีย พลัส

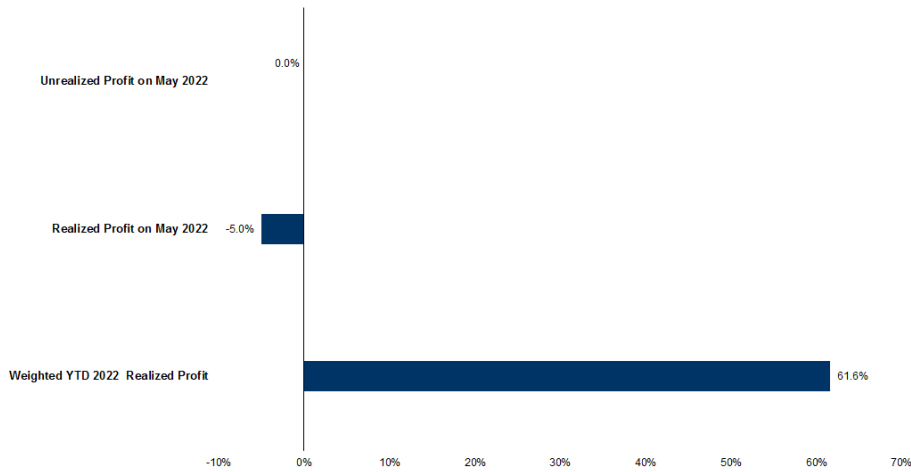
DERIVATIVES TALK

กลยุทธ์การลงทุนอนุพันธ์

BY RESEARCH DIVISION



Tracking Performance



หมายเหตุ: การคำนวณผลตอบแทนจะใช้ราคาเปิดในวันแนะนำเป็นต้นทุน เทียบกับราคาปิดล่าสุด เป็นผลตอบแทนสะสมกว่าจะถึงวันที่ฝ่ายวิจัยแนะนำให้ปิดสถานะทำกำไรโดยตัดขาดทุน

ที่มา: สายงานวิจัย บล. เอเชีย พลัส

Top 20 Most Active Volume

	Future	Settle Price	Basis	Vol	OI	OI Change	Leverage	Resistance	Support
1	GUNKULM22	5.79	-0.06	11280	143624	103150	21.99	5.98	5.38
2	BANPUM22X	11.55	-0.05	4378	31357	330	13.88	12.58	11.94
3	SM22	2.08	0.00	2000	21101	-500	10.95	1.94	1.80
4	IRPCM22	3.46	0.00	1644	59183	2507	10.12	3.36	3.10
5	BTSM22	9.12	0.07	1513	23977	3050	8.70	8.94	8.59
6	STPM22	4.91	0.01	1501	29520	5500	7.59	4.48	3.90
7	CPRM22	23.94	-0.06	1252	51366	1553	7.80	25.87	24.33
8	TRUEM22	4.83	-0.01	1126	130702	25714	12.74	4.55	4.13
9	JASM22	3.75	0.03	1103	221604	-5005	8.16	3.46	3.04
10	AAMM22X	2.90	-0.08	1066	7306	1	8.71	2.85	2.72
11	TTBM22	1.30	0.01	1063	89217	4605		1.28	1.23
12	EAM22	87.85	0.10	994	11071	257	14.80	91.51	86.18
13	ADVANCM22	218.00	1.00	954	1176	-150	15.95	224.47	215.66
14	NLM22	45.10	0.10	947	5901	531	10.96	49.57	45.91
15	STAM22	24.90	0.00	891	3451	610	5.20	25.95	23.48
16	CBGM22	109.25	0.25	872	10584	6945	7.61	111.58	106.50
17	WHAM22	3.35	-0.03	720	41333	1006	8.09	3.20	2.97
18	INTUCHM22	70.10	0.85	635	1046	20	15.19	73.62	71.47
19	MBKM22	13.41	0.01	603	2675	200		13.88	13.18
20	GPSCM22	67.40	0.90	534	9149	784	7.58	64.45	58.79

ที่มา: สายงานวิจัย บล. เอเชีย พลัส

DERIVATIVES TALK

กลยุทธ์การลงทุนอนุพันธ์

BY RESEARCH DIVISION



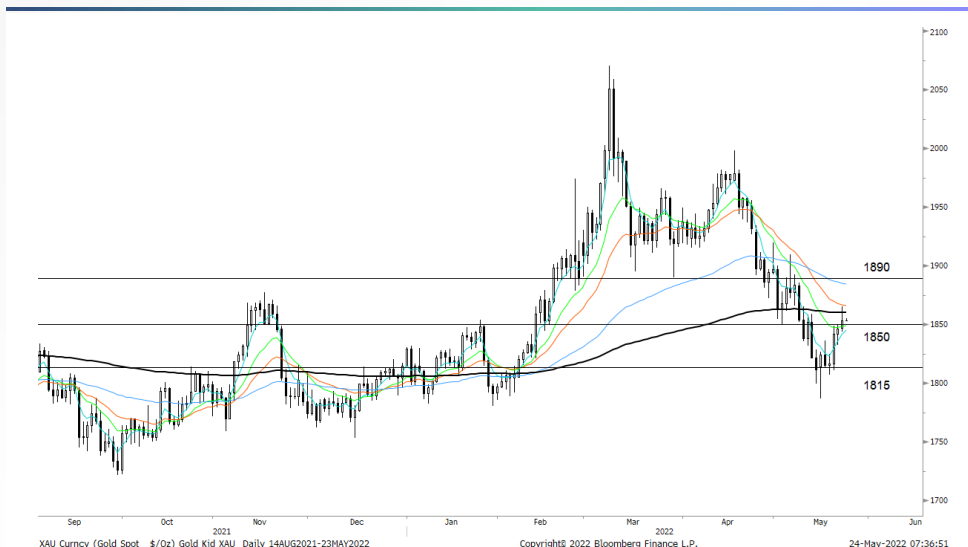
Gold Futures

ราคาทองคำตลาดสหรัฐเมื่อคืนปรับขึ้น 12.9 เหรียญฯ ปิดที่ 1865.5 เหรียญฯ นับเป็นการปรับขึ้นติดต่อกัน 5 วันทำการ ได้ปัจจัยหนุนจากการอ่อนค่าลงของสกุลเงินดอลลาร์ และแรงซื้อทองคำในฐานะสินทรัพย์ปลอดภัยหลังสหรัฐเปิดเผยข้อมูลเศรษฐกิจที่อ่อนแอทั้งยอดขายบ้านใหม่และดัชนีผู้จัดการฝ่ายจัดซื้อ โดย Dollar Index ปรับลง 0.32% อยู่ที่ 101.77 จุด สวนทางเงินยูโรที่แข็งค่าขึ้นขานรับแนวโน้มที่ธนาคารกลางยุโรป (อีซีบี) จะปรับขึ้นอัตราดอกเบี้ยในการประชุมนโยบายการเงินในเดือน ก.ค. และ ก.ย. นี้ สัปดาห์นี้ติดตามการรายงานประชุมเดือน พ.ค. ของธนาคารกลางสหรัฐ (เฟด) ที่จะประกาศออกมาในวันพุธตามเวลาสหรัฐ เพื่อหาทิศทางดอกเบี้ยและปรับลดขนาดงบดุล รวมถึงตัวเลขเศรษฐกิจสำคัญของสหรัฐ เช่น ดัชนี PMI, จีดีพี 1Q65 และจำนวนผู้ขอรับสวัสดิการว่างงานรายสัปดาห์ ฯลฯ

กลยุทธ์การลงทุน

ราคา GFM22 เมื่อคืน เพิ่มขึ้น 210 บาท ปิดที่ 30,260 บาท เทียบเท่า 1,866 เหรียญฯ ใกล้เคียงราคาทองคำตลาด spot ที่เคลื่อนไหวบริเวณ 1,865-1,870 เหรียญฯ คาดราคา GFM22 วันนี้จะอยู่ในกรอบ 30,200-30,400 บาท เชื่อทองคำมีโอกาสพักฐานหลังปรับขึ้นติดต่อกันหลายวัน ประกอบกับเงินดอลลาร์ที่อาจกลับมาแข็งค่าขึ้นอีกรอบ หากเฟดส่งสัญญาณแรงเรื่องเดินหน้าลดขนาดงบดุล แนะนำรอเปิด Short GFM22 ที่ราคาสูงกว่า 30,300 บาท เป้าทำกำไร 29600 บาท (1,830 เหรียญฯ) พร้อมตั้งจุด Cut Loss 100 บาทจากทุน เพื่อป้องกันความเสี่ยงหากราคาทองคำเคลื่อนไหวผิดจากคาด

เทคนิค Gold Spot



ที่มา: สายงานวิจัย บล. เอเชีย พลัส

Gold Futures

FUTURES	Last	Chg	%Chg	Vol	OI	OI Chg
GFM22	30,260	160	0.53	92	277	6
GFQ22	30,250	120	0.40	62	140	16
GFV22	30,300	130	0.43	23	41	-16

Mini Gold Futures

FUTURES	Last	Chg	%Chg	Vol	OI	OI Chg
GF10M22	30,210	70	0.23	3,974	9,393	923
GF10Q22	30,250	80	0.27	1,284	4,771	27
GF10V22	30,280	110	0.36	814	2,254	96

หมายเหตุ : ราคาปิดของ Gold Futures (Night Session) Settle ณ เวลา 22.00 น. และปริมาณการซื้อขายเกิดขึ้นในช่วงเวลา 19.30-22.30 น.

ที่มา: สายงานวิจัย บล. เอเชีย พลัส

DERIVATIVES TALK

กลยุทธ์การลงทุนอนุพันธ์

BY RESEARCH DIVISION

GOLD Technical

ทิศทางราคาทองคำ แรงซื้อกลับขึ้นทดสอบเส้น EMA 200 วัน หากผ่านได้ จะเป็นจุดเปิด

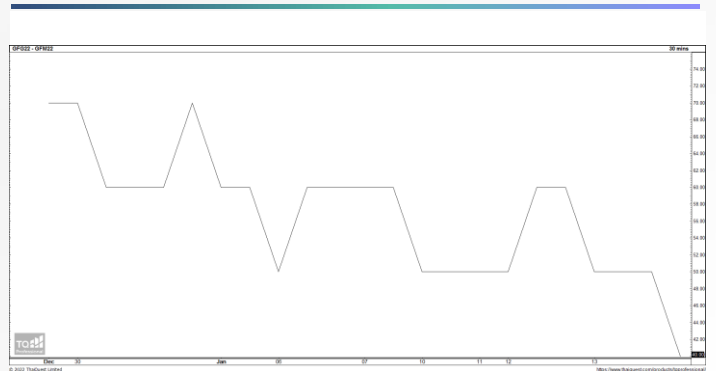
Upside ขณะที่ประเมินกรอบการเคลื่อนไหวที่ \$1850-\$1890

การแปลงราคาทองคำให้เป็นบาท

GOLD Londin AM (USD/Ounce)	FX (บาท/ USD)				
	34.00	34.25	34.50	34.75	35.00
1,760	28,444	28,653	28,862	29,071	29,280
1,790	28,928	29,141	29,354	29,567	29,779
1,820	29,413	29,630	29,846	30,062	30,278
1,850	29,898	30,118	30,338	30,558	30,778
1,880	30,383	30,606	30,830	31,053	31,277
1,910	30,868	31,095	31,322	31,549	31,776
1,940	31,353	31,583	31,814	32,044	32,275
1,970	31,838	32,072	32,306	32,540	32,774
2,000	32,322	32,560	32,798	33,035	33,273

ที่มา: สายงานวิจัย บล. เอเชีย พลัส

Spread ระหว่าง GFJ22 – GFQ22



ที่มา: สายงานวิจัย บล. เอเชีย พลัส

คำนวณกำไรขาดทุนของ Gold Futures

นักลงทุนรายย่อย (ค่าธรรมเนียม 490.10 บาท/สัญญา/ข้าง)				
ราคาปิด future	เปลี่ยนแปลง	กำไร (ขาดทุน)	ค่าธรรมเนียม+ VAT (บาท)	กำไร (ขาดทุน)สุทธิ
30,510.00	250.0	12,500	(1,049)	11,451
30,460.00	200.0	10,000	(1,049)	8,951
30,410.00	150.0	7,500	(1,049)	6,451
30,360.00	100.0	5,000	(1,049)	3,951
30,310.00	50.0	2,500	(1,049)	1,451
30,260.00	0.0	-	(1,049)	(1,049)
30,210.00	-50.0	(2,500)	(1,049)	(3,549)
30,160.00	-100.0	(5,000)	(1,049)	(6,049)
30,110.00	-150.0	(7,500)	(1,049)	(8,549)
30,060.00	-200.0	(10,000)	(1,049)	(11,049)
30,010.00	-250.0	(12,500)	(1,049)	(13,549)

ที่มา: สายงานวิจัย บล. เอเชีย พลัส

คำนวณกำไรขาดทุนของ Mini Gold Futures

นักลงทุนรายย่อย (ค่าธรรมเนียม 98.10 บาท/สัญญา/ข้าง)				
ราคาปิด future	เปลี่ยนแปลง	กำไร (ขาดทุน)	ค่าธรรมเนียม+ VAT (บาท)	กำไร (ขาดทุน)สุทธิ
30,460.00	250.0	2,500	(210)	2,290
30,410.00	200.0	2,000	(210)	1,790
30,360.00	150.0	1,500	(210)	1,290
30,310.00	100.0	1,000	(210)	790
30,260.00	50.0	500	(210)	290
30,210.00	0.0	-	(210)	(210)
30,160.00	-50.0	(500)	(210)	(710)
30,110.00	-100.0	(1,000)	(210)	(1,210)
30,060.00	-150.0	(1,500)	(210)	(1,710)
30,010.00	-200.0	(2,000)	(210)	(2,210)
29,960.00	-250.0	(2,500)	(210)	(2,710)

ที่มา: สายงานวิจัย บล. เอเชีย พลัส