

30 พฤษภาคม 2565

### SET50 FUTURES:

SET50 Index อยู่ในช่วงการรีบาวน์ตามสินทรัพย์เสี่ยงโลก จากการคลายความกังวลต่อเงินเฟ้อสหรัฐฯ แนะนำ Trading S50M22 ในกรอบ 983-1000 จุด

### SET50 OPTION:

เปิด Long S50M22P1000 ที่ 20 จุด ปัจจุบันกำไร 2 จุด แนะนำถือขยับเป้าทำกำไร 30 จุด (SET50=980) Cut Loss 3 จุด คาด SET50 รีบาวน์ในกรอบจำกัด

### SINGLE STOCK FUTURES:

แนะนำรอ Long HANAM22 ที่ 45.50 บาท เป้าทำกำไร 47.00 บาทและ Cut Loss 1 บาทคาดการณ์ราคาหุ้นจะรีบาวน์ตามทิศทางผลประกอบการที่ฟื้นตัว

แนะนำรอ Long MAJORM22 ที่ 20.90 บาท เป้าทำกำไร 21.50 บาทและ Cut Loss 0.3 บาท หนุนจากความต่อเนื่องตามการเปิดกิจกรรมทางเศรษฐกิจ

### GOLD FUTURES:

ตัวเลขเศรษฐกิจสหรัฐอ่อนแอ หนุนราคาทองคำปรับขึ้นเล็กน้อย แนะนำ Trading GFM22 ที่ 29650-30130 บาท (\$1830-1860) และให้เปิด Short ที่กรอบบน

### DOLLAR INDEX V.S. SET50 INDEX



ที่มา : สายงานวิจัย บล.เอเชีย พลัส

SET50 Index Futures / Option	P.3
Single Stock Futures	P.6
Gold Futures	P.8

\* ภายใต้สภาวะที่ตลาดเผชิญกับความผันผวนสูง ทำให้การปรับกลยุทธ์ใน Derivative Talk ต้องดำเนินการได้อย่างรวดเร็วขึ้น ฝ่ายวิจัย จึงเพิ่มช่องทางติดตามคำแนะนำกลยุทธ์การซื้อขายระหว่างวันทำการผ่าน 2 ช่องทาง เพื่อให้นักลงทุนสามารถปรับเปลี่ยนกลยุทธ์ ได้มีประสิทธิภาพมากยิ่งขึ้น คือ

\* แอปพลิเคชัน “ASP Smart”



\* Telegram “Asia plus group”

Follow now



### RESEARCH DIVISION

บริษัทหลักทรัพย์ เอเชีย พลัส

เกิดศักดิ์ ทวีธีระ-สรม

นักวิเคราะห์ปัจจัยพื้นฐานด้านตลาดทุน และ-ทางเทคนิค  
เลขทะเบียนนักวิเคราะห์: 004132

ประสิทธิ์ รัตนกิจกมล, CISA, CFA

นักวิเคราะห์ปัจจัยพื้นฐานด้านตลาดทุน และ-ด้านเทคนิค  
เลขทะเบียนนักวิเคราะห์: 025917

นวลพรรณ น้อยรัชชกุล

นักวิเคราะห์ปัจจัยพื้นฐานด้านตลาดทุน และ-ด้านเทคนิค  
เลขทะเบียนนักวิเคราะห์: 019994

ชาญชัย พันพานานากิจ

นักวิเคราะห์ปัจจัยพื้นฐานด้านตลาดทุน และ-ทางเทคนิค  
เลขทะเบียนนักวิเคราะห์: 064045

ธนัฐธ เกิดเนตร

ผู้ช่วยนักวิเคราะห์

## สถานะของนักลงทุน

	All Futures Long(Short) Position : Contract			Accumulated Long(Short)		
	Long	Short	Net	2 Days	1 Weeks	1 Months
Institution	133,198	119,456	13,742	-3,792	-48,298	221,227
Foreign	98,167	95,428	2,739	15,765	16,077	91,482
Retail	202,161	218,642	-16,481	-11,973	32,221	-312,709

	SET50 Futures Long(Short) Position : Contract			Accumulated Long(Short)		
	Long	Short	Net	2 Days	1 Weeks	1 Months
Institution	37,212	33,286	3,926	2,115	2,322	7,826
Foreign	67,489	67,618	-129	15,919	43,576	57,637
Retail	87,628	91,425	-3,797	-18,034	-45,898	-65,463

	Single Stock Futures Long(Short) Position : Contract			Accumulated Long(Short)		
	Long	Short	Net	2 Days	1 Weeks	1 Months
Institution	87,720	78,509	9,211	-2,678	-34,952	258,884
Foreign	14,232	13,601	631	521	-31,203	31,055
Retail	85,507	95,349	-9,842	2,157	66,155	-289,939

	Metal Futures Long(Short) Position : Contract			Accumulated Long(Short)		
	Long	Short	Net	2 Days	1 Weeks	1 Months
Institution	5,474	4,078	1,396	-328	-1,211	3,928
Foreign	15,749	13,693	2,056	-716	3,892	-1,794
Retail	12,486	15,938	-3,452	1,044	-2,681	-2,134

	Call Option Long(Short) Position : Contract			Accumulated Long(Short)		
	Long	Short	Net	2 Days	1 Weeks	1 Months
Institution	122	364	-242	-13	-132	-2,222
Foreign	133	214	-81	-120	-108	1,183
Retail	3,602	3,279	323	133	240	1,039

	Put Option Long(Short) Position : Contract			Accumulated Long(Short)		
	Long	Short	Net	2 Days	1 Weeks	1 Months
Institution	232	319	-87	-98	-136	1,742
Foreign	369	272	97	61	-209	4,992
Retail	3,892	3,902	-10	37	345	-6,734

ที่มา: สายงานวิจัย บล. เอเชีย พลัส



### SET50 OVERVIEW

การรายงานตัวเลข Core PCE สหรัฐฯ เดือน พ.ค. ที่ขยายตัว 4.9%yoy ชะลอลงจากเดือนก่อน 5.2%yoy ลดความกังวลการเร่งใช้ดอกเบี้ยฯของ FED หนุนให้เม็ดเงินยังมีแนวโน้มไหลเข้าสู่สินทรัพย์เสี่ยง ส่งผลให้ตลาดหุ้นสหรัฐฯปรับขึ้นในช่วง 1.5-3% ส่วนทาง Dollar Index ที่อ่อนค่ามาที่ 101.6 จุด ซึ่งจะเป็นบวกต่อทิศทาง Fund Flow ที่ยังไหลเข้ามาในตลาดหุ้นบ้านเรา ทั้งนี้เป็นที่น่าสังเกตว่ารอบการอ่อนค่าของ Dollar Index นับจาก 12 พ.ค.65 ถึงปัจจุบันราว 3.2% หนุน SET50 Index ปรับขึ้น 3.9% หรือทุกๆ 1 จุดของ Dollar Index ที่อ่อนค่าหนุน SET50 Index ได้ราว 10 จุด หากอยู่บนสมมติฐานของ Dollar Index ที่น่าจะอ่อนค่ามาที่ 100 จุด หมายความว่า SET50 Index จะขึ้นได้อีกราว 16 จุดหรือคิดขึ้นมาทดสอบแนวต้าน 1000 จุด ส่วนประเด็นในประเทศยังติดตามพัฒนาการเปิดประเทศรวมถึงตัวเลขการส่งออกเดือน เม.ย.ที่ยังขยายตัวได้ในระดับดีจึงไม่สร้าง Downside ต่อประมาณการ GDP Growth 65 ที่หลายฝ่ายคาดว่าจะอยู่ในช่วง 3%yoy เช่นเดียวกับทิศทาง EPS ที่ฝ่ายวิจัยยังไม่เห็นสัญญาณการปรับลด ภายใต้ปัจจัยแวดล้อมที่มีน้ำหนักในทางบวกคาด SET50 Index แกว่งขึ้นในกรอบ 983-1000 จุด

### SET50 INDEX FUTURES

**Direction Trading:** SET50 Index อยู่ในช่วงการรับวอร์นตามสินทรัพย์เสี่ยงโลก จากการคลายความกังวลต่อเงินเพื่อสหรัฐฯ แนะนำ Trading S50M22 ในกรอบ 983-1000 จุด

**Spread Trading:** คาดการณ์ Spread ระหว่าง S50U22 ลบด้วย S50M22 ณ วันที่ 29 มิ.ย. 2565 จะเท่ากับ -8.45 จุด ปัจจุบันอยู่ที่ -6.90 จุด ยังไม่เปิดกว้างมากพอจึงแนะนำ Wait & See

**SET50 Option:** เปิด Long S50M22P1000 ที่ 20 จุด ปัจจุบันกำไร 2 จุด แนะนำถือชยับเป้าทำกำไร 30 จุด (SET50=980) Cut Loss 3 จุด คาด SET50 รับวอร์นในกรอบจำกัด

	แนวรับ	แนวต้าน
SET50	983	1000
S50M22	980	1000

\* ภายใต้สภาวะที่ตลาดเผชิญกับความผันผวนสูง ฝ่ายวิจัยจึงเพิ่มช่องทางติดตามคำแนะนำกลยุทธ์การซื้อขายระหว่างวันผ่าน 2 ช่องทาง คือ

- \* แอปพลิเคชัน “ASP Smart” 
- \* Telegram “Asia plus group”

Follow now

 Asia Plus Group



	Last	1Yr Hist. Volatility	2Week Hist. Volatility
SET50 Index	987.08	12.59903	14.74713

### Call Option

	Premium	Chg	Break Even	Intrinsic Value	Time Value	All-in-Premium	Theory Price	Volume	Open Interest	Implied Volatility	Delta	Effective Gearing	Time Decay
S50M22C1050	1.10	0.00	> 1051.1	0.00	1.10	6.49%	0.62	590	9021	13.69	0.06	56.90	0.1
S50M22C1025	3.30	0.40	> 1028.3	0.00	3.30	4.18%	2.65	840	8902	12.90	0.16	48.25	0.0
S50M22C1000	8.80	1.40	> 1008.8	0.00	8.80	2.20%	8.44	1173	7436	12.21	0.35	39.69	0.0
S50M22C975	21.70	3.30	> 996.7	12.08	9.62	0.97%	20.35	354	5529	13.23	0.61	27.97	0.0
S50M22C950	40.00	3.20	> 990	37.08	2.92	0.30%	38.77	160	2150	14.64	0.80	19.83	0.0

### Put Option

	Premium	Chg	Break Even	Intrinsic Value	Time Value	All-in-Premium	Theory Price	Volume	Open Interest	Implied Volatility	Delta	Effective Gearing	Time Decay
S50M22P1050	65.20	-4.00	< 984.8	62.92	2.28	-0.23%	64.58	0	164	#N/A #N/A	-1.00	-15.14	0.0
S50M22P1025	42.60	-3.40	< 982.4	37.92	4.68	-0.47%	41.63	29	990	11.08	-0.88	-20.47	0.0
S50M22P1000	22.10	-4.90	< 977.9	12.92	9.18	-0.93%	22.42	333	2736	11.62	-0.66	-29.67	0.0
S50M22P975	10.80	-2.20	< 964.2	0.00	10.80	-2.32%	9.35	982	4347	13.17	-0.38	-34.98	0.0
S50M22P950	5.10	-1.30	< 944.9	0.00	5.10	-4.27%	2.78	840	6305	15.27	-0.20	-39.42	0.0

ที่มา: สายงานวิจัย บล. เอเชีย พลัส

### ภาพรวมการซื้อขาย SET50 INDEX

UNDERLYING	Close	Chg	%Chg	สปรนการซื้อขาย
SET50	987.08	3.99	0.40%	27/5/22

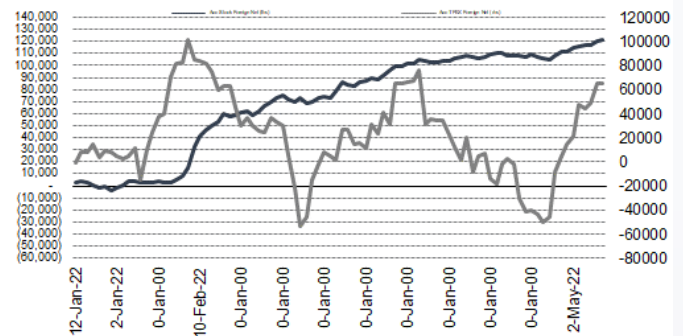
Symbol	Settle	Chg	%Chg	Vol.	OI	OI Chg
S50J22	984.23	0.0	0.0%	70	41	0
S50K22	987.40	6.8	0.7%	145	174	-103
S50M22	985.80	5.8	0.6%	166,502	383,971	-6,389
S50U22	979.00	5.7	0.6%	16,607	51,103	64
S50Z22	977.10	5.7	0.6%	6,801	19,822	472
S50H23	971.90	5.7	0.6%	2,248	6,526	-105

	SET50 Futures Long(Short) : สิ้นยอด			สลบ Long(Short)		
	Long	Short	Net	2 วัน	2 สัปดาห์	1 เดือน
สกลามัน	37,212	33,286	3,926	2,115	-7,931	7,826
ล้างขาด	67,489	67,618	-129	15,919	115,190	57,637
รายย่อย	87,628	91,425	-3,797	-18,034	-107,259	-65,463

ที่มา: สายงานวิจัย บล. เอเชีย พลัส

### ความสัมพันธ์สถานะของนักลงทุนต่างประเทศ ในตราสารทุน และ SET50 FUTURES



ที่มา: สายงานวิจัย บล. เอเชีย พลัส

### คาดการณ์ SPREAD ณ สิ้นเดือนจาก ASPS MODEL

	เป้าหมาย Spread ซีรียโกล - ซีรียโกล					
	S50J21	S50K21	S50M21	S50N21	S50Q21	S50U21
	ณ 29 เม.ย.64	ณ 28 พ.ค.64	ณ 29 มิ.ย.64	ณ 29 ก.ค.64	ณ 30 ส.ค.64	ณ 29 ก.ย.64
S50J21						
S50K21	-1.68					
S50M21	-1.28	0.40				
S50N21	-1.16	0.53	0.13			
S50Q21	-5.13	-3.62	-4.02	-4.15		
S50U21	-5.81	-4.13	-4.53	-4.66	-0.51	

\*สมมติฐานอัตราดอกเบี้ยนโยบายระหว่าง มิ.ย. - ก.ย. 64 เท่ากับ 0.5%

ที่มา: สายงานวิจัย บล. เอเชีย พลัส

### SET50 ที่ระดับค่า PER ต่างๆ

SET 50 Sensitivity							
(เท่า)	ม.ค. 65E	มิ.ค. 65E	เม.ย. 65E	พ.ค. 65E	มิ.ย. 65E	ก.ย. 65E	ธ.ค. 65E
PER 20	933	952	961	971	980	1,008	1,036
PER 20.5	957	976	985	995	1,005	1,033	1,062
PER 21	980	1,000	1,009	1,019	1,029	1,058	1,088
PER 21.5	1,003	1,023	1,033	1,043	1,054	1,084	1,114
PER 22	1,027	1,047	1,057	1,068	1,078	1,109	1,140
PER 22.5	1,050	1,071	1,082	1,092	1,103	1,134	1,166
PER 23	1,073	1,095	1,106	1,116	1,127	1,159	1,191
PER 23.5	1,097	1,119	1,130	1,141	1,152	1,184	1,217

ที่มา: สายงานวิจัย บล. เอเชีย พลัส



## SINGLE STOCK FUTURES

### Long HANAM22

แม้ราคาหุ้นปี 2565 จะเติบโต 36.1% yoy แต่คาดการณ์ปี 2565 จะลดลง 6.0% yoy จากแนวโน้ม Gross margin อ่อนตัวลง อย่างไรก็ตาม ในเบื้องต้น คาดกำไรสุทธิงวด 2Q65 จะฟื้นตัวจาก 1Q65 ผลบวกจากค่าเงินบาทอ่อนค่า หนุนแนวโน้ม gross margin ปรับขึ้นเล็กน้อย อิงวิธี DCF (WACC 9.07%) Terminal growth 3% FV เท่ากับ 52

ภาพทางเทคนิค แกว่งพักตัวในกรอบ Sideway ล่าสุดอยู่ในจังหวะฟื้นตัวจากรอบล่าง ด้วยแท่งเทียน ทำจังหวะ Higher Low เป็นสัญญาณบวก ประเมินแนวต้านที่ 47 บาท

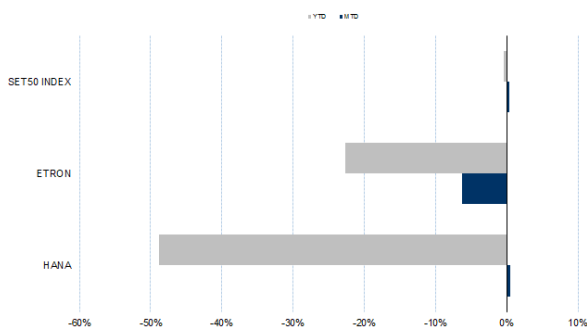
### กลยุทธ์การลงทุน

แนะนำ Long HANAM22 บริเวณ 45.50 บาท เป้าทำกำไร 47.00 บาท และ Cut Loss 1 บาทจากทุน

Future							Underlying			
Future	Settle Price	Basis	Vol	OI	OI Change	Leverage	Upside	PER 65F	PBV 65F	EPS GROWTH 65F
HANAM22	45.39	0.50	338	5008	316	5.83	33.33%	16.21	1.62	57.46%

ที่มา: สายงานวิจัย บล. เอเชีย พลัส

### HISTORICAL PRICE



ที่มา: สายงานวิจัย บล. เอเชีย พลัส

### คำนวณกำไรขาดทุนของ STOCK FUTURES



ที่มา: สายงานวิจัย บล. เอเชีย พลัส



### Long MAJORM22

ภาพยนตร์เรื่อง Dr.Strange กระแสตอบรับดีมาก สะท้อนผ่าน Boxoffice ในประเทศ สหรัฐฯทำรายได้เป็นอันดับที่ 2 อยู่ที่ 352 ล้านดอลลาร์ฯ นับตั้งแต่ต้นปี 2565 และกวาดรายได้ในประเทศไทยกว่า 337 ล้านบาทหลังออกฉายได้ 3 สัปดาห์ นอกเหนือจากภาพยนตร์เรื่อง Dr.Strange ยังมีเรื่อง Jurassic World, Light Year ที่น่าจะสร้างรายได้ค่อนข้างสูง และภาพยนตร์เรื่อง Top Gun กระแสตอบค่อนข้างดีจากเทรนด์ออนไลน์ใน Twitter หลังออกฉายได้เพียง 2 วัน อิงวิธี DCF ได้ Fair Value ปี 2565 เท่ากับ 25 บาท

ภาพทางเทคนิค พักตัวเหนือกรอบบน Symmetrical Triangle โดยจะมีจุดเปิด Upside หากผ่านบริเวณแนวต้านที่ 21.00 บาท ส่วนเป้าหมายทำกำไรอยู่บริเวณ 21.50 บาท

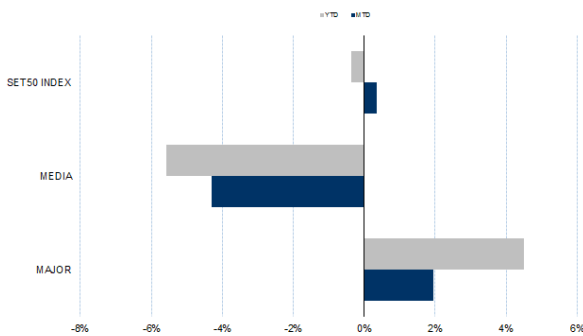
### กลยุทธ์การลงทุน

แนะนำ Long MAJORM22 บริเวณ 20.90 บาท เป้าทำกำไร 21.50 บาท และ Cut Loss 0.30 บาทจากทุน

Future							Underlying			
Future	Settle Price	Basis	Vol	OI	OI Change	Leverage	Upside	PER 65F	PBV 65F	EPS GROWTH 65F
MAJORM22	21.00	-0.26	203	3016	2	8.70	21.95%	22.22	2.39	-49.43%

ที่มา: สายงานวิจัย บล. เอเชีย พลัส

### HISTORICAL PRICE



ที่มา: สายงานวิจัย บล. เอเชีย พลัส

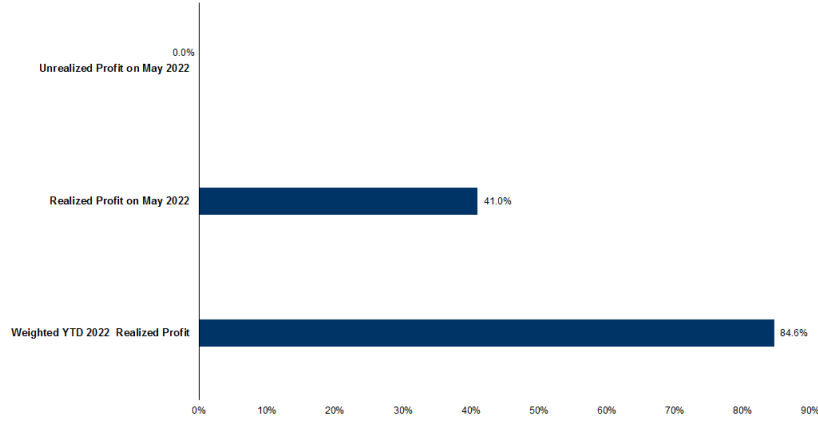
### TECHNICAL CHART



ที่มา: สายงานวิจัย บล. เอเชีย พลัส



### TRACKING PERFORMANCE



หมายเหตุ: การคำนวณผลตอบแทนจะใช้ราคาเปิดในวันแนะนำเป็นต้นทุน เทียบกับราคาปิดล่าสุด เป็นผลตอบแทนสะสมจนกว่าจะถึงวันที่ฝ่ายวิจัยแนะนำให้ปิดสถานะทำกำไรหรือตัดขาดทุน

ที่มา: สายงานวิจัย บล. เอเชีย พลัส

### TOP 20 MOST ACTIVE VOLUME

	Future	Settle Price	Basis	Vol	OI	OI Change	Leverage	Resistance	Support
1	IRPCM22	3.46	0.00	10779	59183	2507	10.12	3.58	3.34
2	TRUEM22	4.83	-0.01	8808	130702	25714	12.74	4.49	4.14
3	GUNKULM22	5.79	-0.06	4555	143624	103150	21.99	5.89	5.36
4	GULFM22	48.39	0.14	3405	9778	-68	2.46	48.83	47.08
5	WHAM22	3.35	-0.03	2595	41333	1006	8.09	3.17	3.17
6	TUM22	17.00	0.20	2132	8203	2518	9.21	17.17	16.78
7	PTTEPM22	144.49	-0.01	2047	1780	128	14.14	162.39	154.06
8	BEMM22	8.40	0.00	1570	11416	0	11.63	9.26	8.51
9	CPFM22	23.94	-0.06	1337	51366	1553	7.80	26.47	24.65
10	MTGM22	48.86	1.11	1320	3039	61	7.39	48.06	44.80
11	BTSM22	9.12	0.07	1218	23977	3050	8.70	8.89	8.52
12	TPIPLM22	1.53	0.02	1094	25718	501	9.93	1.58	1.51
13	AAVM22X	2.90	-0.08	1066	7306	1	8.71	2.83	2.65
14	BANPLM22X	11.55	-0.05	1017	31357	330	13.88	12.58	11.99
15	TTBM22	1.30	0.01	1009	89217	4605		1.27	1.22
16	BGRMM22	32.15	0.15	951	12498	414	5.17	34.01	32.40
17	EAM22	87.85	0.10	718	11071	257	14.80	90.60	85.95
18	CBGM22	109.25	0.25	714	10584	6945	7.61	111.57	106.50
19	TTAM22	9.40	0.00	694	12157	-9	22.49	10.03	9.30
20	ESSOM22	8.77	0.12	640	9026	9	6.90	10.09	9.44

ที่มา: สายงานวิจัย บล. เอเชีย พลัส



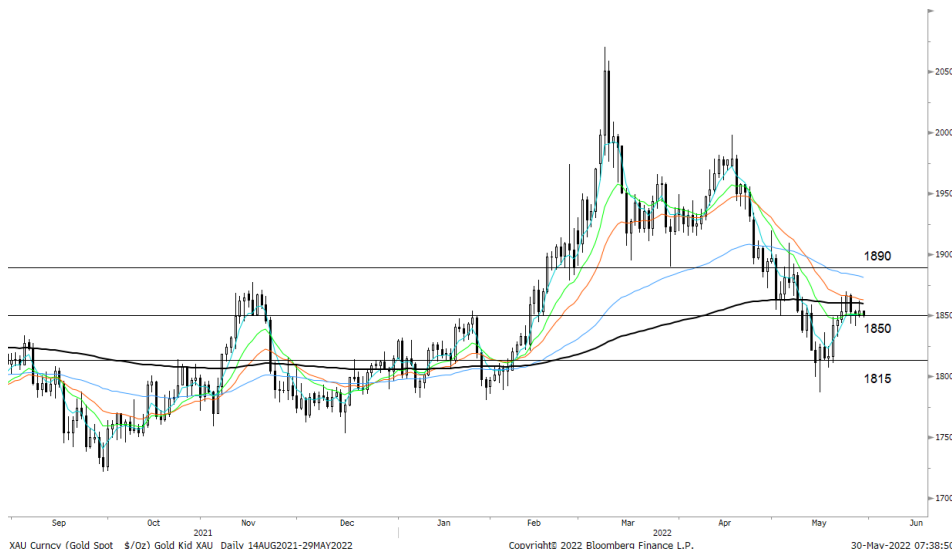
### GOLD FUTURES

ราคาทองคำตลาดสหรัฐเมื่อคืนวันศุกร์ที่ผ่านมา เพิ่มขึ้น 3.44 เหรียญฯ ปิดที่ 1,853 เหรียญฯ หลังสหรัฐเปิดเผยข้อมูลเศรษฐกิจอ่อนแอ นำโดยดัชนีความเชื่อมั่นผู้บริโภคเดือน พ.ค. ต่ำสุดนับตั้งแต่ ส.ค. 2554 และต่ำกว่าคาด รวมถึงดัชนีราคาใช้จ่ายเพื่อการบริโภคส่วนบุคคล (PCE) เดือน เม.ย. เพิ่มขึ้นในอัตราชะลอลงจากเดือนก่อนหน้า ทำให้คาดการณ์ของสหรัฐได้แตะระดับสูงสุดไปแล้ว ส่งผลให้ธนาคารกลางสหรัฐ (เฟด) สามารถชะลอการปรับขึ้นดอกเบี้ย ภาพรวมทำให้ค่าเงินดอลลาร์อ่อนค่า และ Dollar Index ปรับลง 0.12% ปิดบริเวณ 101.63 จุด ถือเป็นปัจจัยหนุนต่อราคาทองคำ โดยสัปดาห์นี้ ต้องติดตามการรายงานข้อมูลเศรษฐกิจสำคัญของสหรัฐ เฉพาะอย่างยิ่งการจ้างงานทั้งภาคเอกชน และนอกภาคเกษตร เป็นต้น

### กลยุทธ์การลงทุน

ราคาทองคำ GFM22 เมื่อคืนวันศุกร์ที่ผ่านมา ลดลง 90 บาท (สวนทางราคาตลาดโลก จากค่าเงินบาทแข็งค่า) ปิดที่ 30,050 บาท เทียบเท่า 1,854.6 เหรียญฯ สูงกว่าราคาทองคำตลาด spot ล่าสุดที่เคลื่อนไหวบริเวณ 1,850 เหรียญฯ คาดราคา GFM22 วันนี้ จะอยู่ในกรอบ 29,850-30,200 บาท จากทิศทางราคาทองคำยังแกว่งตัวในกรอบที่ประเมินไว้ 1,830-1,860 เหรียญฯ จึงแนะนำให้ Trading GFM22 บริเวณ 29,650-30,130 บาท แต่หากราคาขยับขึ้นไปกรอบบน แนะนำให้รอเปิด Short พร้อมตั้งจุด Cut Loss 100 บาทจากทุน ป้องกันความเสี่ยงหากราคาทองคำเคลื่อนไหวผิดจากคาด

### เทคนิควัด GOLD SPOT



ที่มา: สายงานวิจัย บล. เอเชีย พลัส

### Gold Futures

FUTURES	Last	Chg	%Chg	Vol	OI	OI Chg
GFM22	30,050	-130	-0.43	92	277	6
GFQ22	30,180	-30	-0.10	62	140	16
GFV22	30,110	-140	-0.46	23	41	-16

### Mini Gold Futures

	Last	Chg	%Chg	Vol	OI	OI Chg
GF10M22	30,090	-100	-0.33	3,974	9,393	923
GF10Q22	30,130	-90	-0.30	1,284	4,771	27
GF10V22	30,120	-120	-0.40	814	2,254	96

ที่มา: สายงานวิจัย บล.เอเชีย พลัส

หมายเหตุ : ราคาปิดของ Gold Futures (Night Session) Settle ณ เวลา 22.00 น. และปริมาณการซื้อขายเกิดขึ้นในช่วงเวลา 19.30-22.30 น.





### GOLD TECHNICAL

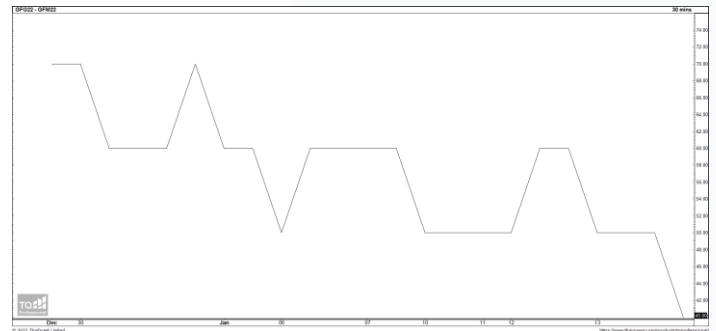
ทิศทางราคาทองคำ แกว่ง Sideway ภายใต้ EMA 200 วัน หากผ่านได้มีโอกาสเปิด Upside ไปที่ \$1890 เบื้องต้นคาดแกว่งในกรอบการเคลื่อนไหวที่ \$1815-\$1850

#### การแปลงราคาทองคำให้เป็นบาท

GOLD Londin AM ( USD/Ounce )	FX ( บาท/ USD )				
	34.00	34.25	34.50	34.75	35.00
1,760	28,444	28,653	28,862	29,071	29,280
1,790	28,928	29,141	29,354	29,567	29,779
1,820	29,413	29,630	29,846	30,062	30,278
1,850	29,898	30,118	30,338	30,558	30,778
1,880	30,383	30,606	30,830	31,053	31,277
1,910	30,868	31,095	31,322	31,549	31,776
1,940	31,353	31,583	31,814	32,044	32,275
1,970	31,838	32,072	32,306	32,540	32,774
2,000	32,322	32,560	32,798	33,035	33,273

ที่มา: สายงานวิจัย บล. เอเชีย พลัส

#### SPREAD ระหว่าง GFJ22 – GFQ22



ที่มา: สายงานวิจัย บล. เอเชีย พลัส

#### คำนวณกำไรขาดทุนของ GOLD FUTURES

มีลงทุนรายย่อย

(ค่าธรรมเนียม 490.10 บาท/สัญญา/ข้าง)

ราคาปิด future	เปลี่ยนแปลง	กำไร (ขาดทุน) (บาท)	ค่าธรรมเนียม+ VAT (บาท)	กำไร (ขาดทุน)สุทธิ (บาท)
30,300.00	250.0	12,500	(1,049)	11,451
30,250.00	200.0	10,000	(1,049)	8,951
30,200.00	150.0	7,500	(1,049)	6,451
30,150.00	100.0	5,000	(1,049)	3,951
30,100.00	50.0	2,500	(1,049)	1,451
<b>30,050.00</b>	<b>0.0</b>	<b>-</b>	<b>(1,049)</b>	<b>(1,049)</b>
30,000.00	-50.0	(2,500)	(1,049)	(3,549)
29,950.00	-100.0	(5,000)	(1,049)	(6,049)
29,900.00	-150.0	(7,500)	(1,049)	(8,549)
29,850.00	-200.0	(10,000)	(1,049)	(11,049)
29,800.00	-250.0	(12,500)	(1,049)	(13,549)

ที่มา: สายงานวิจัย บล. เอเชีย พลัส

#### คำนวณกำไรขาดทุนของ MINI GOLD FUTURES

มีลงทุนรายย่อย

(ค่าธรรมเนียม 98.10 บาท/สัญญา/ข้าง)

ราคาปิด future	เปลี่ยนแปลง	กำไร (ขาดทุน) (บาท)	ค่าธรรมเนียม+ VAT (บาท)	กำไร (ขาดทุน)สุทธิ (บาท)
30,340.00	250.0	2,500	(210)	2,290
30,290.00	200.0	2,000	(210)	1,790
30,240.00	150.0	1,500	(210)	1,290
30,190.00	100.0	1,000	(210)	790
30,140.00	50.0	500	(210)	290
<b>30,090.00</b>	<b>0.0</b>	<b>-</b>	<b>(210)</b>	<b>(210)</b>
30,040.00	-50.0	(500)	(210)	(710)
29,990.00	-100.0	(1,000)	(210)	(1,210)
29,940.00	-150.0	(1,500)	(210)	(1,710)
29,890.00	-200.0	(2,000)	(210)	(2,210)
29,840.00	-250.0	(2,500)	(210)	(2,710)

ที่มา: สายงานวิจัย บล. เอเชีย พลัส