

31 พฤษภาคม 2565

SET50 FUTURES:

SET50 ได้แรงหนุนจาก Fund Flow แต่ความเสี่ยงเงินเฟ้อจะเป็นปัจจัยจำกัดการขึ้น แนะนำ Trading S50M22 ในกรอบ 990-1005 จุดและเปิด Short ที่กรอบบน

SET50 OPTION:

Long S50M22P1000 ที่ 20 จุดถูก Cut Loss 3 จุด วันนี้แนะนำรอ Long S50M22P1000 ที่ 7 จุด (SET50=1005) เป้า 22 จุด (SET50=990) และ Cut Loss 3 จุด คาดพื้นที่การขึ้นยังจำกัดจากความเสี่ยงของเงินเฟ้อ

SINGLE STOCK FUTURES:

แนะนำรอ Long HANAM22 ที่ 45.50 บาท เป้าทำกำไร 47.00 บาทและ Cut Loss 1 บาทคาดการณ์หุ้นจะปรับขึ้นตามทิศทางผลประกอบการที่ฟื้นตัว

แนะนำรอ Long MAJORM22 ที่ 20.90 บาท เป้าทำกำไร 21.50 บาทและ Cut Loss 0.3 บาท หนุนจากความต่อเนื่องตามการเปิดกิจกรรมทางเศรษฐกิจ

GOLD FUTURES:

ราคาทองคำอยู่ในช่วงพักฐาน เนื่องจากไม่มีปัจจัยใหม่เข้ามา แนะนำ Trading GFM22 ที่ 29670-30150 บาท (\$1830-1860) และให้เปิด Short ที่กรอบบน

การปิดสถานะของนักลงทุนต่างชาติ

Date	SET50 Futures (สัญญา)	หุ้น (ล้านบาท)	SET50 (จุด)
รวม	137,625	18,571	Return 4.5%
30/05/65	22,435	3,672.94	995.88
27/05/65	-129	1,107.81	987.08
26/05/65	16,048	3,387.15	983.09
25/05/65	4,348	90.00	977.46
24/05/65	-2,541	191.61	979.56
23/05/65	25,850	2,093.72	986.94
20/05/65	6,179	3,093.50	977.36
19/05/65	10,673	-432.44	966.84
18/05/65	12,598	3,496.49	977.01
17/05/65	37,915	3,204.89	970.51
13/05/65	4,249	-1,335.05	953.06

ที่มา : สายงานวิจัย บล.เอเชีย พลัส

SET50 Index Futures / Option	P.3
Single Stock Futures	P.6
Gold Futures	P.8

* ภายใต้สภาวะที่ตลาดเผชิญกับความผันผวนสูง ทำให้การปรับกลยุทธ์ใน Derivative Talk ต้องดำเนินการได้อย่างรวดเร็วขึ้น ฝ่ายวิจัย จึงเพิ่มช่องทางติดตามคำแนะนำกลยุทธ์การซื้อขายระหว่างวันทำการผ่าน 2 ช่องทาง เพื่อให้นักลงทุนสามารถปรับเปลี่ยนกลยุทธ์ ได้มีประสิทธิภาพมากยิ่งขึ้น คือ

* แอปพลิเคชัน “ASP Smart”



* Telegram “Asia plus group”

Follow now



Asia Plus Group

RESEARCH DIVISION

บริษัทหลักทรัพย์ เอเชีย พลัส

เกศศักดิ์ ทวีธีระ-สสส

นักวิเคราะห์ปัจจัยพื้นฐานด้านตลาดทุน และ-ทางเทคนิค
เลขทะเบียนนักวิเคราะห์: 004132

ประสิทธิ์ รัตนกิจภม, CISA, CFA

นักวิเคราะห์ปัจจัยพื้นฐานด้านตลาดทุน และ-ด้านเทคนิค
เลขทะเบียนนักวิเคราะห์: 025917

นวลพรรณ น้อยรัชชกร

นักวิเคราะห์ปัจจัยพื้นฐานด้านตลาดทุน และ-ด้านเทคนิค
เลขทะเบียนนักวิเคราะห์: 019994

ชาญชัย พันการนาถิก

นักวิเคราะห์ปัจจัยพื้นฐานด้านตลาดทุน และ-ทางเทคนิค
เลขทะเบียนนักวิเคราะห์: 064045

ธนัฐธ เกิดเนตร

ผู้ช่วยนักวิเคราะห์



สถานะของนักลงทุน

All Futures Long(Short) Position : Contract	Contract			Accumulated Long(Short)		
	Long	Short	Net	2 Days	1 Weeks	1 Months
Institution	82,027	114,314	-32,287	-18,545	-52,116	188,864
Foreign	101,689	78,997	22,692	25,431	31,619	136,005
Retail	183,301	173,706	9,595	-6,886	20,497	-324,869

SET50 Futures Long(Short) Position : Contract	Contract			Accumulated Long(Short)		
	Long	Short	Net	2 Days	1 Weeks	1 Months
Institution	28,067	36,239	-8,172	-4,246	-4,761	-4,044
Foreign	71,137	48,702	22,435	22,306	40,161	101,368
Retail	69,508	83,771	-14,263	-18,060	-35,400	-97,324

Single Stock Futures Long(Short) Position : Contract	Contract			Accumulated Long(Short)		
	Long	Short	Net	2 Days	1 Weeks	1 Months
Institution	48,051	65,093	-17,042	-7,831	-29,239	237,085
Foreign	11,182	12,440	-1,258	-627	-11,988	28,988
Retail	75,090	56,790	18,300	8,458	41,227	-266,073

Metal Futures Long(Short) Position : Contract	Contract			Accumulated Long(Short)		
	Long	Short	Net	2 Days	1 Weeks	1 Months
Institution	4,125	4,816	-691	705	-2,590	-1,047
Foreign	18,911	17,360	1,551	3,607	3,655	-2,542
Retail	12,814	13,674	-860	-4,312	-1,065	3,589

Call Option Long(Short) Position : Contract	Contract			Accumulated Long(Short)		
	Long	Short	Net	2 Days	1 Weeks	1 Months
Institution	258	110	148	-94	108	-1,989
Foreign	118	163	-45	-126	-163	1,139
Retail	3,143	3,246	-103	220	55	850

Put Option Long(Short) Position : Contract	Contract			Accumulated Long(Short)		
	Long	Short	Net	2 Days	1 Weeks	1 Months
Institution	69	196	-127	-214	-277	1,622
Foreign	266	258	8	105	-91	4,882
Retail	6,901	6,782	119	109	368	-6,504

ที่มา: สายงานวิจัย บล. เอเชีย พลัส



SET50 OVERVIEW

SET50 Index วันนี้ปรับขึ้น 8 จุดหรือคิดเป็น 0.9% จากแรงหนุนของต่างชาติที่ยังซื้อสุทธิ 1.86 หมื่นล้านบาทและเปิดสถานะ Long ใน SET50 Index Futures อีก 2.24 หมื่นสัญญา สะท้อนมุมมองบวกต่อ SET50 Index ในระยะสั้น ประกอบกับราคาน้ำมันดิบล่าสุดวันนี้ปรับขึ้น 1.88% ทำจุดสูงสุดในรอบกว่า 1 เดือนที่ 122.03 เหรียญฯ หลังจาก EU เตรียมแบนน้ำมันรัสเซียบางส่วนซึ่งน่าจะเป็นแรงหนุนต่อหุ้นกลุ่มพลังงาน ภายใต้อัจฉริยะบวกข้างต้นจะเป็นแรงหนุนต่อ SET50 Index มี Momentum ในการปรับขึ้นต่อ แต่อย่างไรก็ตามอีกมุมหนึ่งของการปรับขึ้นราคาน้ำมันดิบจะสร้างแรงกดดันต่อทิศทางเงินเพื่อหลายประเทศทรงตัวในระดับสูง โดยเฉพาะบ้านเราที่หลังจากมาตรการช่วยเหลือจากภาครัฐทยอยหมดลงตั้งแต่ พ.ค.อาทิ มาตรการคนละครึ่ง การตรึงราคาน้ำมันดีเซล 30 บาท ขณะทีล่าสุด กบณ.มีมติปรับขึ้นเพดานราคาน้ำมันดีเซลเป็น 33 บาท/ลิตร ทำให้ทิศทางเงินเพื่อฯในประเทศมีแนวโน้มขยายตัวในระดับสูงกว่า 6%yoy สถานการณ์ข้างต้นมองเป็นปัจจัยที่อาจทำให้การดำเนินนโยบายการเงินบ้านเราเร่งตัวหลายฝ่ายคาดซึ่งจะเป็นข้อจำกัดต่อ Fund Flow ในระยะถัดไป จึงมองกรอบการเคลื่อนไหวของ SET50 Index วันนี้ที่ 990-1005 จุด

SET50 INDEX FUTURES

Direction Trading: SET50 ได้แรงหนุนจาก Fund Flow แต่ความเสี่ยงเงินเพื่อฯจะเป็นปัจจัยจำกัดการขึ้น แนะนำ Trading S50M22 ในกรอบ 990-1005 จุดและเปิด Short ที่กรอบบน

Spread Trading: คาดการณ์ Spread ระหว่าง S50U22 ลบด้วย S50M22 ณ วันที่ 29 มิ.ย. 2565 จะเท่ากับ -8.45 จุด ปัจจุบันอยู่ที่ -7.00 จุด ยังไม่เปิดกว้างมากพอจึงแนะนำ Wait & See

SET50 Option: Long S50M22P1000 ที่ 20 จุดถูก Cut Loss 3 จุด วันนี้แนะนำรอ Long S50M22P1000 ที่ 7 จุด (SET50=1005) เป้า 22 จุด (SET50=990) และ Cut Loss 3 จุด คาดพื้นที่การขึ้นยังจำกัดจากความเสี่ยงของเงินเพื่อ

	แนวรับ	แนวต้าน
SET50	990	1005
S50M22	990	1005

* ภายใต้อัจฉริยะที่ตลาดเผชิญกับความผันผวนสูง ฝ่ายวิจัยจึงเพิ่มช่องทางติดตามคำแนะนำกลยุทธ์การซื้อขายระหว่างวันผ่าน 2 ช่องทาง คือ

- * แอปพลิเคชัน “ASP Smart” 
- * Telegram “Asia plus group”

Follow now

 Asia Plus Group



	Last	1Yr Hist. Volatility	2Week Hist. Volatility
SET50 Index	995.88	12.59685	12.50863

Call Option

	Premium	Chg	Break Even	Intrinsic Value	Time Value	All-in-Premium	Theory Price	Volume	Open Interest	Implied Volatility	Delta	Effective Gearing	Time Decay
S50M22C1050	1.40	0.30	> 1051.4	0.00	1.40	5.57%	1.19	621	8833	13.44	0.08	57.92	0.1
S50M22C1025	4.70	1.40	> 1029.7	0.00	4.70	3.40%	4.40	964	9050	13.23	0.22	45.96	0.0
S50M22C1000	12.80	4.00	> 1012.8	0.00	12.80	1.70%	12.34	983	7199	13.12	0.45	34.75	0.0
S50M22C975	28.30	6.60	> 1003.3	20.88	7.42	0.75%	26.80	282	5478	14.05	0.70	24.60	0.0
S50M22C950	49.00	9.00	> 999	45.88	3.12	0.31%	47.11	67	2099	16.52	0.84	17.08	0.0

Put Option

	Premium	Chg	Break Even	Intrinsic Value	Time Value	All-in-Premium	Theory Price	Volume	Open Interest	Implied Volatility	Delta	Effective Gearing	Time Decay
S50M22P1050	56.60	-8.60	< 993.4	54.12	2.48	-0.25%	55.71	0	164	#N/A N/A	-1.00	-17.60	0.0
S50M22P1025	33.60	-9.00	< 991.4	29.12	4.48	-0.45%	33.94	53	1008	12.98	-0.78	-23.15	0.0
S50M22P1000	16.90	-5.20	< 983.1	4.12	12.78	-1.28%	16.89	449	2813	12.72	-0.55	-32.61	0.0
S50M22P975	7.60	-3.20	< 967.4	0.00	7.60	-2.86%	6.36	1370	4792	13.76	-0.30	-39.53	0.0
S50M22P950	3.70	-1.40	< 946.3	0.00	3.70	-4.98%	1.68	1524	6991	15.92	-0.15	-41.18	0.0

ที่มา: สายงานวิจัย บล. เอเชีย พลัส

ภาพรวมการซื้อขาย SET50 INDEX

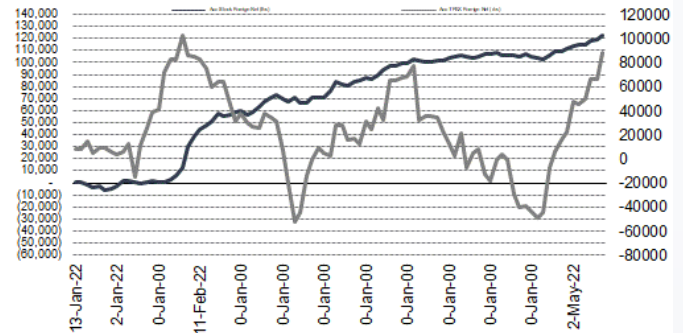
UNDERLYING	Close	Chg	%Chg	สนบการซื้อขาย
SET50	995.88	8.80	0.88%	30/5/22

Symbol	Settle	Chg	%Chg	Vol.	OI	OI Chg
S50J22	984.23	0.0	0.0%	70	41	0
S50K22	996.67	9.3	0.9%	26	160	-14
S50M22	995.80	10.0	1.0%	141,581	380,374	-3,597
S50U22	988.80	9.8	1.0%	17,071	53,589	2,486
S50Z22	986.90	9.8	1.0%	7,556	20,911	1,089
S50H23	981.50	9.6	1.0%	2,447	6,611	0

SET50 Futures Long(Short) : สิ้นวัน	Long	Short	Net	2 วัน	2 สัปดาห์	1 เดือน
สกลมัน	28,067	36,239	-8,172	-4,246	-13,895	-4,044
ลำปางชาติ	71,137	48,702	22,435	22,306	133,376	101,368
รายย่อย	63,508	83,771	-14,263	-18,060	-119,481	-97,324

ที่มา: สายงานวิจัย บล. เอเชีย พลัส

ความสัมพันธ์สถานะของนักลงทุนต่างประเทศ ในตราสารทุน และ SET50 FUTURES



ที่มา: สายงานวิจัย บล. เอเชีย พลัส

คาดการณ์ SPREAD ณ สิ้นเดือนจาก ASPS MODEL

	เป้าหมาย Spread ซีรียทิล - ซีรียทิล					
	S50J21	S50K21	S50M21	S50N21	S50Q21	S50U21
	ณ 29 เม.ย.64	ณ 28 พ.ค.64	ณ 29 มิ.ย.64	ณ 29 ก.ค.64	ณ 30 ส.ค.64	ณ 29 ก.ย.64
S50J21						
S50K21	-1.68					
S50M21	-1.28	0.40				
S50N21	-1.16	0.53	0.13			
S50Q21	-5.13	-3.62	-4.02	-4.15		
S50U21	-5.81	-4.13	-4.53	-4.66	-0.51	

*สมมติฐานอัตราดอกเบี้ยนโยบายระหว่าง มิ.ย. - ก.ย. 64 เท่ากับ 0.5%

ที่มา: สายงานวิจัย บล. เอเชีย พลัส

SET50 ที่ระดับค่า PER ต่างๆ

SET 50 Sensitivity	ม.ค. 65E	มี.ค. 65E	เม.ย. 65E	พ.ค. 65E	มิ.ย. 65E	ก.ย. 65E	ธ.ค. 65E
PER 20	933	952	961	971	980	1,008	1,036
PER 20.5	957	976	985	995	1,005	1,033	1,062
PER 21	980	1,000	1,009	1,019	1,029	1,058	1,088
PER 21.5	1,003	1,023	1,033	1,043	1,054	1,084	1,114
PER 22	1,027	1,047	1,057	1,068	1,078	1,109	1,140
PER 22.5	1,050	1,071	1,082	1,092	1,103	1,134	1,166
PER 23	1,073	1,095	1,106	1,116	1,127	1,159	1,191
PER 23.5	1,097	1,119	1,130	1,141	1,152	1,184	1,217

ที่มา: สายงานวิจัย บล. เอเชีย พลัส



SINGLE STOCK FUTURES

Long HANAM22

แม้ราคากำไรสุทธิปี 2565 จะเติบโต 36.1% yoy แต่คาดการณ์กำไรปี 2565 จะลดลง 6.0% yoy จากแนวโน้ม Gross margin อ่อนตัวลง อย่างไรก็ตาม ในเบื้องต้น คาดกำไรสุทธิงวด 2Q65 จะฟื้นตัวจาก 1Q65 ผลบวกจากค่าเงินบาทอ่อนค่า หนุนแนวโน้ม gross margin ปรับขึ้นเล็กน้อย อิงวิธี DCF (WACC 9.07%) Terminal growth 3% FV เท่ากับ 52

ภาพทางเทคนิค แกว่งพักตัวในกรอบ Sideway ล่าสุดอยู่ในจังหวะฟื้นตัวจากรอบล่าง ด้วยแท่งเทียน ทำจังหวะ Higher Low เป็นสัญญาณบวก ประเมินแนวต้านที่ 47 บาท

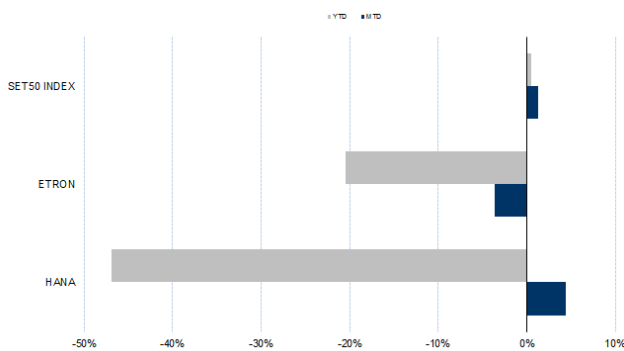
กลยุทธ์การลงทุน

แนะนำ Long HANAM22 บริเวณ 45.50 บาท เป้าทำกำไร 47.00 บาท และ Cut Loss 1 บาทจากทุน

Future							Underlying			
Future	Settle Price	Basis	Vol	OI	OI Change	Leverage	Upside	PER 65F	PBV 65F	EPS GROWTH 65F
HANAM22	47.04	0.50	774	5008	316	5.83	33.33%	16.21	1.62	57.46%

ที่มา: สายงานวิจัย บล. เอเชีย พลัส

HISTORICAL PRICE



ที่มา: สายงานวิจัย บล. เอเชีย พลัส

คำนวณกำไรขาดทุนของ STOCK FUTURES



ที่มา: สายงานวิจัย บล. เอเชีย พลัส



Long MAJORM22

ภาพยนตร์เรื่อง Dr.Strange กระแสตอบรับดีมาก สะท้อนผ่าน Boxoffice ในประเทศ สหรัฐฯทำรายได้เป็นอันดับที่ 2 อยู่ที่ 352 ล้านดอลลาร์ฯ นับตั้งแต่ต้นปี 2565 และกวาดรายได้ในประเทศไทยกว่า 337 ล้านบาทหลังออกฉายได้ 3 สัปดาห์ นอกเหนือจากภาพยนตร์เรื่อง Dr.Strange ยังมีเรื่อง Jurassic World, Light Year ที่น่าจะสร้างรายได้ค่อนข้างสูง และภาพยนตร์เรื่อง Top Gun กระแสตอบค่อนข้างดีจากเทรนด์ออนไลน์ใน Twitter หลังออกฉายได้เพียง 2 วัน อิงวิธี DCF ได้ Fair Value ปี 2565 เท่ากับ 25 บาท

ภาพทางเทคนิค พักตัวเหนือกรอบบน Symmetrical Triangle โดยจะมีจุดเปิด Upside หากผ่านบริเวณแนวต้านที่ 21.00 บาท ส่วนเป้าหมายทำกำไรอยู่บริเวณ 21.50 บาท

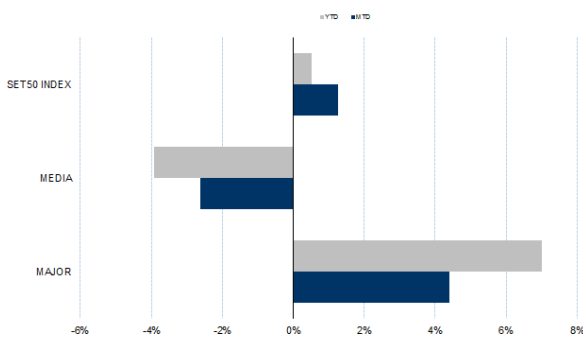
กลยุทธ์การลงทุน

แนะนำ Long MAJORM22 บริเวณ 20.90 บาท เป้าทำกำไร 21.50 บาท และ Cut Loss 0.30 บาทจากทุน

Future							Underlying			
Future	Settle Price	Basis	Vol	OI	OI Change	Leverage	Upside	PER 65F	PBV 65F	EPS GROWTH 65F
MAJORM22	21.28	-0.26	1100	3016	2	8.70	21.95%	22.22	2.39	-49.43%

ที่มา: สายงานวิจัย บล. เอเชีย พลัส

HISTORICAL PRICE

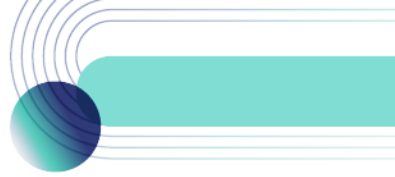


ที่มา: สายงานวิจัย บล. เอเชีย พลัส

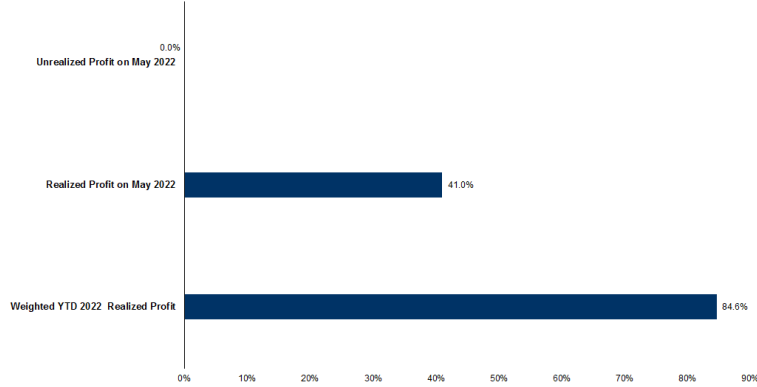
TECHNICAL CHART



ที่มา: สายงานวิจัย บล. เอเชีย พลัส



TRACKING PERFORMANCE



หมายเหตุ: การคำนวณผลตอบแทนจะใช้ราคาปิดในวันแนะนำเป็นต้นทุน เทียบกับราคาปิดล่าสุด เป็นผลตอบแทนและสมมติว่าวงเงินที่ฝ่ายวิจัยแนะนำนำไปเปิดสถานะทำกำไรต่อขาดทุน

ที่มา: สายงานวิจัย บล. เอเซีย พลัส

TOP 20 MOST ACTIVE VOLUME

	Future	Settle Price	Basis	Vol	OI	OI Change	Leverage	Resistance	Support
1	AOTM22	67.99	-0.01	4894	2866	162	10.34	69.95	67.73
2	GUNKULM22	5.79	-0.06	4534	143624	103150	21.99	5.91	5.36
3	TUM22	17.00	0.20	3875	8203	2518	9.21	17.25	16.80
4	KTEM22	14.92	0.02	3705	15357	801	16.34	15.24	14.83
5	THANIM22	4.37	-0.03	2522	23004	20	4.54	4.46	4.21
6	WHAM22	3.35	-0.03	2084	41333	1006	8.09	3.35	3.16
7	TTEM22	1.30	0.01	2027	89217	4605		1.32	1.27
8	BTSM22	9.12	0.07	2002	23977	3050	8.70	8.88	8.51
9	BANPUM22X	11.55	-0.05	1588	31357	330	13.88	12.57	12.03
10	IRPCM22	3.46	0.00	1536	59183	2507	10.12	3.58	3.34
11	MTCM22	48.86	1.11	1264	3039	61	7.39	48.44	44.89
12	MAJORM22	20.24	-0.26	1100	3016	2	8.70	21.23	20.59
13	BGRIMM22	32.15	0.15	1091	12498	414	5.17	34.41	32.52
14	AAMM22X	2.90	-0.08	1066	7306	1	8.71	3.00	2.83
15	TTAM22	9.40	0.00	1004	12157	-9	22.49	10.03	9.31
16	BAM22	11.91	0.01	1000	2205	0	15.66	10.88	10.16
17	CPRM22	23.94	-0.06	905	51366	1553	7.80	26.64	24.76
18	BCHM22	21.00	-0.90	854	4738	205	17.46	21.01	19.47
19	HANAM22	45.50	0.50	774	5008	316	5.83	48.12	45.53
20	ICHM22	11.60	-0.30	715	25683	2350	7.28	9.97	8.12

ที่มา: สายงานวิจัย บล. เอเซีย พลัส



GOLD FUTURES

ตลาดทองคำสหรัฐเมื่อคืนปิดทำการเนื่องในวัน Memorial Day ขณะที่ราคาตลาด spot เคลื่อนไหวในกรอบแคบ เพิ่มขึ้น 2.8 เหรียญฯ ปิดที่ 1,856 เหรียญฯ เหตุจากไม่มีปัจจัยใหม่เข้ามาขับเคลื่อน เนื่องจากนักลงทุนรอดิตตามการเปิดเผยข้อมูลเศรษฐกิจสำคัญของหลายประเทศในสัปดาห์นี้ ไม่ว่าจะเป็นดัชนี PMI ของจีน, อัตราเงินเฟ้อของฝั่งยูโรโซน รวมถึงตัวเลขการจ้างงานภาคเอกชน และนอกภาคเกษตรของสหรัฐ ซึ่งทั้งหมดล้วนมีอิทธิพลต่อการเคลื่อนไหวของตลาดเงินและตลาดทองคำในระยะต่อไป

กลยุทธ์การลงทุน

ราคาทองคำ GFM22 เมื่อคืน เคลื่อนไหวกรอบแคบตามตลาดโลก และการซื้อขายเบาบาง โดยเพิ่มขึ้น 20 บาท ปิดที่ 30,070 บาท เทียบเท่า 1,855 เหรียญฯ สูงกว่าราคาทองคำตลาด spot ล่าสุดที่เคลื่อนไหวบริเวณ 1,852 เหรียญฯ คาดราคา GFM22 วันนี้จะอยู่ในกรอบ 29,850-30,200 บาท จากทิศทางราคาทองคำยังแกว่งตัวในกรอบที่ประเมินไว้ 1,830-1,860 เหรียญฯ จึงแนะนำให้ Trading GFM22 บริเวณ 29,670-30,150 บาท แต่หากราคาขยับขึ้นไปกรอบบน แนะนำให้รอเปิด Short พร้อมตั้งจุด Cut Loss 100 บาทจากทุน ป้องกันความเสี่ยงหากราคาทองคำเคลื่อนไหวผิดจากคาด

Gold Futures

FUTURES	Last	Chg	%Chg	Vol	OI	OI Chg
GFM22	30,070	-110	-0.36	92	277	6
GFQ22	30,180	-30	-0.10	62	140	16
GFV22	30,120	-130	-0.43	23	41	-16

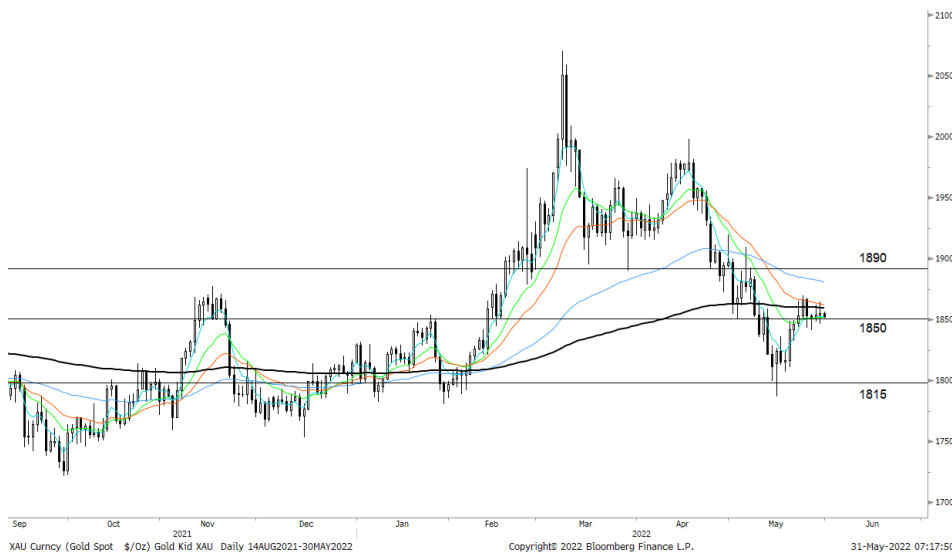
Mini Gold Futures

	Last	Chg	%Chg	Vol	OI	OI Chg
GF10M22	30,090	-20	-0.07	3,974	9,393	923
GF10Q22	30,130	30	0.10	1,284	4,771	27
GF10V22	30,130	-40	-0.13	814	2,254	96

ที่มา: สายงานวิจัย บล.เอเชีย พลัส

หมายเหตุ : ราคาปิดของ Gold Futures (Night Session) Settle ณ เวลา 22.00 น. และปริมาณการซื้อขายเกิดขึ้นในช่วงเวลา 19.30-22.30 น.

เทคนิควัด GOLD SPOT



ที่มา: สายงานวิจัย บล. เอเชีย พลัส



GOLD TECHNICAL

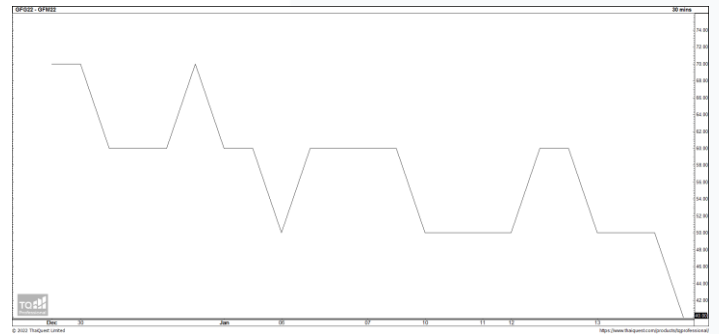
ทิศทางราคาทองคำ แกว่ง Sideway ภายใต้ EMA 200 วัน หากผ่านได้มีโอกาสเปิด Upside ไปที่ \$1890 เบื้องต้นคาดแกว่งในกรอบการเคลื่อนไหวที่ \$1850-\$1890

การแปลงราคาทองคำให้เป็นบาท

GOLD London AM (USD/Ounce)	FX (บาท/ USD)				
	34.00	34.25	34.50	34.75	35.00
1,760	28,444	28,653	28,862	29,071	29,280
1,790	28,928	29,141	29,354	29,567	29,779
1,820	29,413	29,630	29,846	30,062	30,278
1,850	29,898	30,118	30,338	30,558	30,778
1,880	30,383	30,606	30,830	31,053	31,277
1,910	30,868	31,095	31,322	31,549	31,776
1,940	31,353	31,583	31,814	32,044	32,275
1,970	31,838	32,072	32,306	32,540	32,774
2,000	32,322	32,560	32,798	33,035	33,273

ที่มา: สายงานวิจัย บล. เอเชีย พลัส

SPREAD ระหว่าง GFJ22 – GFQ22



ที่มา: สายงานวิจัย บล. เอเชีย พลัส

คำนวณกำไรขาดทุนของ GOLD FUTURES

มีลงทุนรายย่อย

(ค่าธรรมเนียม 490.10 บาท/สัญญา/ข้าง)

ราคาปิด future	เปลี่ยนแปลง	กำไร (ขาดทุน)	ค่าธรรมเนียม+ VAT (บาท)	กำไร (ขาดทุน)สุทธิ
30,320.00	250.0	12,500	(1,049)	11,451
30,270.00	200.0	10,000	(1,049)	8,951
30,220.00	150.0	7,500	(1,049)	6,451
30,170.00	100.0	5,000	(1,049)	3,951
30,120.00	50.0	2,500	(1,049)	1,451
30,070.00	0.0	-	(1,049)	(1,049)
30,020.00	-50.0	(2,500)	(1,049)	(3,549)
29,970.00	-100.0	(5,000)	(1,049)	(6,049)
29,920.00	-150.0	(7,500)	(1,049)	(8,549)
29,870.00	-200.0	(10,000)	(1,049)	(11,049)
29,820.00	-250.0	(12,500)	(1,049)	(13,549)

ที่มา: สายงานวิจัย บล. เอเชีย พลัส

คำนวณกำไรขาดทุนของ MINI GOLD FUTURES

มีลงทุนรายย่อย

(ค่าธรรมเนียม 98.10 บาท/สัญญา/ข้าง)

ราคาปิด future	เปลี่ยนแปลง	กำไร (ขาดทุน)	ค่าธรรมเนียม+ VAT (บาท)	กำไร (ขาดทุน)สุทธิ
30,340.00	250.0	2,500	(210)	2,290
30,290.00	200.0	2,000	(210)	1,790
30,240.00	150.0	1,500	(210)	1,290
30,190.00	100.0	1,000	(210)	790
30,140.00	50.0	500	(210)	290
30,090.00	0.0	-	(210)	(210)
30,040.00	-50.0	(500)	(210)	(710)
29,990.00	-100.0	(1,000)	(210)	(1,210)
29,940.00	-150.0	(1,500)	(210)	(1,710)
29,890.00	-200.0	(2,000)	(210)	(2,210)
29,840.00	-250.0	(2,500)	(210)	(2,710)

ที่มา: สายงานวิจัย บล. เอเชีย พลัส