

กลยุทธ์การลงทุนอนุพันธ์

BY RESEARCH DIVISION

6 มิถุนายน 2565

SET50 FUTURES:

แนะนำ Trading S50M22 ในกรอบ 985-998 จุดและเปิด Short ที่กรอบบน คาด SET50 Index พักฐานจากความกังวลเงินเฟ้อและการเร่งใช้นโยบายการเงินเชิงรุกของ FED

SET50 OPTION:

แนะนำรอ Long S50M22P1000 ที่ 12 จุด (SET50=1000) เป้า 27 จุด (SET50=985) และ Cut Loss 3 จุด คาด SET50 พักฐาน

SINGLE STOCK FUTURES:

แนะนำ Long BLAM22 บริเวณ 39.50 บาท เป้าทำกำไร 42.00 บาท และ Cut Loss 0.75 บาทจากทุน หนุนจากทิศทาง Bond Yield ที่กลับมาเร่งตัว
แนะนำรอ Long MAJORM22 ที่ 20.90 บาท เป้าทำกำไร 21.50 บาทและ Cut Loss 0.3 บาท หนุนจากความต่อเนื่องตามการเปิดกิจกรรมทางเศรษฐกิจ

GOLD FUTURES:

ข้อมูลจ้างงานสหรัฐที่แข็งแกร่ง กดดันต่อการเคลื่อนไหวของราคาทองคำ แนะนำ Trading GFM22 กรอบ 29890-30380 บาท (\$1830-1860) และให้รอเปิด Short เมื่อราคาแตะกรอบบน

การปิดสถานะของนักลงทุนต่างชาติ

Date	SET50 Futures (สัญญา)	หุ้น (ล้านบาท)
รวม	161,922	20,970
02/06/65	-9,277	-1,936
01/06/65	13,948	-1,465.07
31/05/65	19,626	5,801.20
30/05/65	22,435	3,672.94
27/05/65	-129	1,107.81
26/05/65	16,048	3,387.15
25/05/65	4,348	90.00
24/05/65	-2,541	191.61
23/05/65	25,850	2,093.72
20/05/65	6,179	3,093.50
19/05/65	10,673	-432.44
18/05/65	12,598	3,496.49
17/05/65	37,915	3,204.89
13/05/65	4,249	-1,335.05

ที่มา : สายงานวิจัย บล.เอเชีย พลัส

SET50 Index Futures / Option	P.3
Single Stock Futures	P.6
Gold Futures	P.8

* ภายใต้สภาวะที่ตลาดเผชิญกับความผันผวนสูง ทำให้การปรับกลยุทธ์ใน Derivative Talk ต้องดำเนินการได้อย่างรวดเร็วขึ้น ฝ่ายวิจัย จึงเพิ่มช่องทางติดตามคำแนะนำกลยุทธ์การซื้อขายระหว่างวันทำการผ่าน 2 ช่องทาง เพื่อให้นักลงทุนสามารถปรับเปลี่ยนกลยุทธ์ ได้มีประสิทธิภาพมากยิ่งขึ้น คือ

* แอปพลิเคชัน “ASP Smart”



* Telegram “Asia plus group”

Follow now



Asia Plus Group

RESEARCH DIVISION

บริษัทหลักทรัพย์ เอเชีย พลัส

เกศศักดิ์ ทวีธีระ-sss

นักวิเคราะห์ปัจจัยพื้นฐานด้านตลาดทุน และ-ทางเทคนิค
เลขทะเบียนนักวิเคราะห์: 004132

ประสิทธิ์ รัตนกิจกมล, CISA, CFA

นักวิเคราะห์ปัจจัยพื้นฐานด้านตลาดทุน และ-ด้านเทคนิค
เลขทะเบียนนักวิเคราะห์: 025917

นวลพรรณ น้อยรัชชกุล

นักวิเคราะห์ปัจจัยพื้นฐานด้านตลาดทุน และ-ด้านเทคนิค
เลขทะเบียนนักวิเคราะห์: 019994

ชาญชัย พันพานากิจ

นักวิเคราะห์ปัจจัยพื้นฐานด้านตลาดทุน และ-ทางเทคนิค
เลขทะเบียนนักวิเคราะห์: 064045

ธนัฐธ เกิดเนตร

ผู้ช่วยนักวิเคราะห์



สถานะของนักลงทุน

	All Futures Long(Short) Position : Contract			Accumulated Long(Short)		
	Long	Short	Net	2 Days	1 Weeks	1 Months
Institution	93,537	99,126	-5,589	-1,980	-10,030	171,774
Foreign	97,196	95,838	1,358	15,254	56,838	144,588
Retail	173,389	169,158	4,231	-13,274	-46,808	-316,362

	SET50 Futures Long(Short) Position : Contract			Accumulated Long(Short)		
	Long	Short	Net	2 Days	1 Weeks	1 Months
Institution	26,992	27,619	-627	-3,085	-10,305	-10,863
Foreign	59,357	68,634	-9,277	4,671	46,603	108,792
Retail	70,546	60,642	9,904	-1,586	-36,298	-97,929

	Single Stock Futures Long(Short) Position : Contract			Accumulated Long(Short)		
	Long	Short	Net	2 Days	1 Weeks	1 Months
Institution	46,997	58,188	-11,191	-4,760	-1,227	225,218
Foreign	13,006	10,265	2,741	8,030	4,620	23,740
Retail	62,142	53,692	8,450	-3,270	-3,393	-248,958

	Metal Futures Long(Short) Position : Contract			Accumulated Long(Short)		
	Long	Short	Net	2 Days	1 Weeks	1 Months
Institution	7,431	3,352	4,079	1,235	1,749	-3
Foreign	24,449	16,538	7,911	2,876	5,616	-533
Retail	11,473	23,463	-11,990	-4,111	-7,365	536

	Call Option Long(Short) Position : Contract			Accumulated Long(Short)		
	Long	Short	Net	2 Days	1 Weeks	1 Months
Institution	12	14	-2	34	8	-1,768
Foreign	50	36	14	-102	-92	1,208
Retail	1,630	1,642	-12	68	84	560

	Put Option Long(Short) Position : Contract			Accumulated Long(Short)		
	Long	Short	Net	2 Days	1 Weeks	1 Months
Institution	107	145	-38	67	-31	1,021
Foreign	115	102	13	79	204	4,883
Retail	3,078	3,053	25	-146	-173	-5,904

ที่มา: สายงานวิจัย บล. เอเชีย พลัส



SET50 OVERVIEW

ราคาน้ำมันดิบ Brent ปรับขึ้นไปที่ 120 เหรียญฯ/บาร์เรล จาก Demand ของจีนคลาย Lockdown ในเซียงไฮ้และปักกิ่ง รวมถึง Supply จากรัสเซียที่ลดลงหลังยุโรปออกมาตรการคว่ำบาตรซึ่งมีน้ำหนักมากกว่าผลการประชุม OPEC+ มีมติเพิ่มกำลังการผลิต 6.48 แสนบาร์เรลต่อวันในเดือน ก.ค. และ ส.ค. มากกว่าคาดการณ์เพิ่มขึ้น 4.32 แสนบาร์เรลต่อวัน มองเป็น Sentiment บวกต่อ PTTEP และ PTT แต่การปรับขึ้นของราคาน้ำมันดิบอีกด้านหนึ่งจะเพิ่มความกังวลต่อเงินเฟ้อฯ ซึ่งจะเป็ปัจจัยที่เร่งให้ธนาคารกลางต่างๆจำเป็นต้องใช้นโยบายการเงินเชิงรุกมากขึ้น โดยเฉพาะสหรัฐฯที่เศรษฐกิจฟื้นตัวแข็งแกร่งโดยล่าสุดการรายงานตัวเลขการจ้างงานนอกภาคการเกษตรขยายเพิ่มขึ้น 3.9 แสนตำแหน่งมากกว่าตลาดคาด 3.18 แสนตำแหน่ง เพิ่มความกังวลต่อการดำเนินนโยบายการเงินที่เข้างวดของ FED กดดันต่อตลาดหุ้นสหรัฐฯ ในวันศุกร์ที่ผ่านมาลดลง -1% ถึง -2.5% ส่วนทาง Dollar Index ที่แข็งค่ามาที่ 102.2 จุด สภาพแวดล้อมข้างต้นจะเป็นปัจจัยที่สกัดการไหลเข้าของ Fund Flow ซึ่งล่าสุดเริ่มเห็นสัญญาณขายสุทธิในตลาดหุ้น 1.9 พันล้านบาทและมีสถานะ Net Short ใน SET50 Index Futures 9.27 พันสัญญา ส่วนประเด็นติดตามวันนี้การรายงานเงินเฟ้อฯเดือน พ.ค. โดย Consensus คาดขยายตัว 5.7%yoy ส่วนมุมมองฝ่ายวิจัยฯคาดว่ามีโอกาสขึ้นในระดับ 6.6%-7.7%yoy หากมากกว่าคาดจะทำให้ความกังวลต่อการปรับขึ้นดอกเบี้ยฯในบ้านเรามีมากขึ้นซึ่งจะเป็นลบต่อตลาด ภายใต้ปัจจัยแวดล้อมข้างต้นคาด SET50 Index วันนี้พักฐานตามกรอบ 985-1000 จุด

SET50 INDEX FUTURES

Direction Trading: แนะนำ Trading S50M22 ในกรอบ 985-998 จุดและเปิด Short ที่กรอบบน คาด SET50 Index พักฐานจากความกังวลเงินเฟ้อฯและการเร่งใช้นโยบายการเงินเชิงรุกของ FED

Spread Trading: คาดการณ์ Spread ระหว่าง S50U22 ลบด้วย S50M22 ณ วันที่ 29 มิ.ย. 2565 จะเท่ากับ -8.45 จุด ปัจจุบันอยู่ที่ -7.80 จุด ยังไม่เปิดกว้างมากพอจึงแนะนำ Wait & See

SET50 Option: แนะนำรอ Long S50M22P1000 ที่ 10 จุด (SET50=1005) เป้า 25 จุด (SET50=990) และ Cut Loss 3 จุด คาด SET50 พักฐาน

	แนวรับ	แนวต้าน
SET50	990	1005
S50M22	990	1005

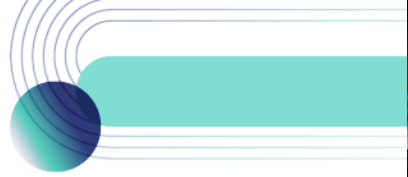
* ภายใต้สภาวะที่ตลาดเผชิญกับความผันผวนสูง ฝ่ายวิจัยจึงเพิ่มช่องทางติดตามคำแนะนำกลยุทธ์การซื้อขายระหว่างวันผ่าน 2 ช่องทาง คือ

- * แอปพลิเคชัน “ASP Smart” 
- * Telegram “Asia plus group”

Follow now







	Last	1Yr Hist. Volatility	2Week Hist. Volatility
SET50 Index	995.90	12.14702	10.29029

Call Option

	Premium	Chg	Break Even	Intrinsic Value	Time Value	All-in-Premium	Theory Price	Volume	Open Interest	Implied Volatility	Delta	Effective Gearing	Time Decay
S50M22C1050	1.20	-0.30	> 1051.2	0.00	1.20	5.55%	0.76	315	9143	12.73	0.07	60.21	0.1
S50M22C1025	3.80	-1.10	> 1028.8	0.00	3.80	3.30%	3.50	683	8774	12.31	0.21	54.98	0.0
S50M22C1000	12.10	-2.90	> 1012.1	0.00	12.10	1.63%	11.21	401	7321	12.88	0.46	38.10	0.0
S50M22C975	28.20	-3.90	> 1003.2	20.90	7.30	0.73%	26.13	39	5501	13.39	0.74	26.09	0.0
S50M22C950	49.60	-4.00	> 999.6	45.90	3.70	0.37%	47.20	46	2073	16.48	0.86	17.29	0.0

Put Option

	Premium	Chg	Break Even	Intrinsic Value	Time Value	All-in-Premium	Theory Price	Volume	Open Interest	Implied Volatility	Delta	Effective Gearing	Time Decay
S50M22P1050	55.30	5.30	< 994.7	54.10	1.20	-0.12%	54.57	3	165	14.28	-0.87	-15.73	0.0
S50M22P1025	32.20	3.30	< 992.8	29.10	3.10	-0.31%	32.32	66	1036	13.82	-0.76	-23.59	0.0
S50M22P1000	15.90	1.90	< 984.1	4.10	11.80	-1.18%	15.03	223	3173	12.50	-0.55	-34.34	0.0
S50M22P975	6.70	0.80	< 968.3	0.00	6.70	-2.77%	4.96	600	5719	14.17	-0.28	-41.18	0.0
S50M22P950	3.10	0.50	< 946.9	0.00	3.10	-4.92%	1.05	522	7000	16.23	-0.14	-43.85	0.0

ที่มา: สายงานวิจัย บล. เอเชีย พลัส

ภาพรวมการซื้อขาย SET50 INDEX

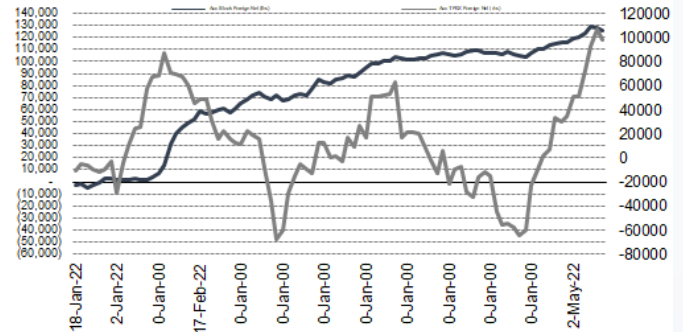
UNDERLYING	Close	Chg	%Chg	สเปกการซื้อขาย
SET50	995.90	-6.34	-0.64%	2/6/22

Symbol	Settle	Chg	%Chg	Vol.	OI	OI Chg
S50J22	984.23	0.0	0.0%	70	41	0
S50K22	996.67	0.0	0.0%	26	160	0
S50M22	996.20	-4.9	-0.5%	138,260	367,975	-15,197
S50U22	988.60	-5.0	-0.5%	12,740	57,227	710
S50Z22	986.40	-5.2	-0.5%	4,871	21,096	-241
S50H23	981.70	-5.1	-0.5%	979	6,832	115

SET50 Futures Long(Short) : สิ้นวัน	Long	Short	Net	2 วัน	2 สัปดาห์	1 เดือน
สถาบัน	26,992	27,619	-627	-3,085	-14,767	-10,863
ต่างชาติ	59,357	68,634	-9,277	4,671	96,487	108,792
รายย่อย	70,546	60,642	9,904	-1,586	-81,720	-97,929

ที่มา: สายงานวิจัย บล. เอเชีย พลัส

ความสัมพันธ์สถานะของนักลงทุนต่างประเทศ ในตราสารอนุพันธ์ และ SET50 FUTURES



ที่มา: สายงานวิจัย บล. เอเชีย พลัส

คาดการณ์ SPREAD ณ สิ้นเดือนจาก ASPS MODEL

	เป้าหมาย Spread ซีรียใกล้ - ซีรียไกล					
	S50J21	S50K21	S50M21	S50N21	S50Q21	S50U21
	ณ 29 เม.ย.64	ณ 28 พ.ค.64	ณ 29 มิ.ย.64	ณ 29 ก.ค.64	ณ 30 ส.ค.64	ณ 29 ก.ย.64
S50J21						
S50K21	-1.68					
S50M21	-1.28	0.40				
S50N21	-1.16	0.53	0.13			
S50Q21	-5.13	-3.62	-4.02	-4.15		
S50U21	-5.81	-4.13	-4.53	-4.66	-0.51	

*สมมติฐานอัตราดอกเบี้ยนโยบายระหว่าง มิ.ย. - ก.ย. 64 เท่ากับ 0.5%

ที่มา: สายงานวิจัย บล. เอเชีย พลัส

SET50 ที่ระดับค่า PER ต่างๆ

SET 50 Sensitivity	ม.ค. 65E	มี.ค. 65E	เม.ย. 65E	พ.ค. 65E	มิ.ย. 65E	ก.ย. 65E	ธ.ค. 65E
PER 20	933	952	961	971	980	1,008	1,036
PER 20.5	957	976	985	995	1,005	1,033	1,062
PER 21	980	1,000	1,009	1,019	1,029	1,058	1,088
PER 21.5	1,003	1,023	1,033	1,043	1,054	1,084	1,114
PER 22	1,027	1,047	1,057	1,068	1,078	1,109	1,140
PER 22.5	1,050	1,071	1,082	1,092	1,103	1,134	1,166
PER 23	1,073	1,095	1,106	1,116	1,127	1,159	1,191
PER 23.5	1,097	1,119	1,130	1,141	1,152	1,184	1,217

ที่มา: สายงานวิจัย บล. เอเชีย พลัส



SINGLE STOCK FUTURES

Long BLAM22

แนวโน้มกำไรสุทธิปี 2565 คาดการณ์จะปรับเพิ่มขึ้น 18% yoy จากธุรกิจประกันฟื้นตัว ส่วนกำไรสุทธิงวด 2Q65 จะยังดีต่อเนื่องจากงวด 1Q65 กำหนด Fair value ปี 2565 เท่ากับ 52 บาทตามวิธี Appraisal value (ให้ส่วนเพิ่มจากคาดการณ์ Embedded Value:EV ณ สิ้นปี 2565 ราว 20%) เทียบเท่า PBV ปี 2565 ที่ 1.7 เท่า ซึ่งมีส่วนลดจากค่าเฉลี่ย PBV 10 ปี ย้อนหลังของ BLA อยู่ 0.5 SD รับปัจจัยบวกจากแนวโน้ม Bond yield ที่เป็นขาขึ้น ส่งผลบวกต่อภาพรวมธุรกิจลงทุนของบริษัทประกันชีวิต

ภาพทางเทคนิค จังหวะรีบาวน์หลังจากพักตัวเหนือเส้น EMA 200 วัน พร้อมสัญญาณบวกทางเทคนิคจากจังหวะ Higher Low ประเมินเป้าหมายทำกำไรไว้ที่ 42.00 บาท

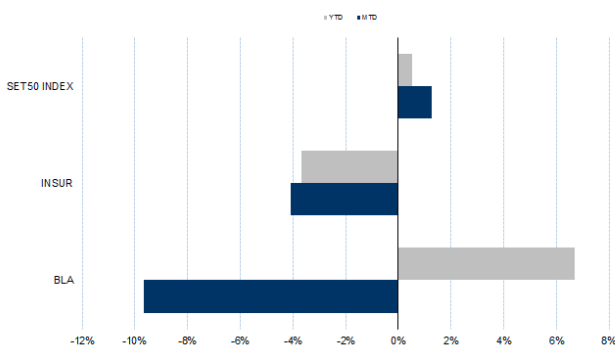
กลยุทธ์การลงทุน

แนะนำ Long BLAM22 บริเวณ 39.50 บาท เป้าทำกำไร 42.00 บาท และ Cut Loss 0.75 บาทจากทุน

Future							Underlying			
Future	Settle Price	Basis	Vol	OI	OI Change	Leverage	Upside	PER 65F	PBV 65F	EPS GROWTH 65F
BLAM22	39.87	-0.38	214	1104	208	21.03	-15.08%	20.44	1.51	17.61%

ที่มา: สายงานวิจัย บล. เอเชีย พลัส

HISTORICAL PRICE



ที่มา: สายงานวิจัย บล. เอเชีย พลัส

คำนวณกำไรขาดทุนของ STOCK FUTURES



ที่มา: สายงานวิจัย บล. เอเชีย พลัส



Long MAJORM22

ภาพยนตร์เรื่อง Dr.Strange กระแสตอบรับดีมาก สะท้อนผ่าน Box office ในประเทศ สหรัฐฯทำรายได้เป็นอันดับที่ 2 อยู่ที่ 352 ล้านดอลลาร์ฯ นับตั้งแต่ต้นปี 2565 และกวาดรายได้ในประเทศไทยกว่า 337 ล้านบาท หลังออกฉายได้ 3 สัปดาห์ นอกเหนือจากภาพยนตร์ เรื่อง Dr.Strange ยังมีเรื่อง Jurassic World, Light Year ที่น่าจะสร้างรายได้ค่อนข้างสูง และภาพยนตร์เรื่อง Top Gun กระแสตอบค่อนข้างดีจากเทรนด์ออนไลน์ใน Twitter หลังออกฉายได้เพียง 2 วัน อิงวิธี DCF ได้ Fair Value ปี 2565 เท่ากับ 25 บาท ภาพทางเทคนิค พักตัวเหนือกรอบบน Symmetrical Triangle โดยจะมีจุดเปิด Upside หากผ่านบริเวณแนวต้านที่ 21.00 บาท ส่วนเป้าหมายทำกำไรอยู่บริเวณ 21.50 บาท

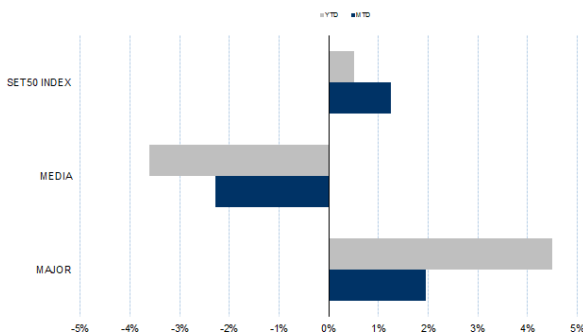
กลยุทธ์การลงทุน

แนะนำ Long MAJORM22 บริเวณ 20.90 บาท เป้าทำกำไร 21.50 บาท และ Cut Loss 0.30 บาทจากทุน

Future							Underlying			
Future	Settle Price	Basis	Vol	OI	OI Change	Leverage	Upside	PER 65F	PBV 65F	EPS GROWTH 65F
MAJORM22	20.79	-0.26	-	3016	2	8.70	21.95%	22.22	2.39	-49.43%

ที่มา: สายงานวิจัย บล. เอเชีย พลัส

HISTORICAL PRICE



ที่มา: สายงานวิจัย บล. เอเชีย พลัส

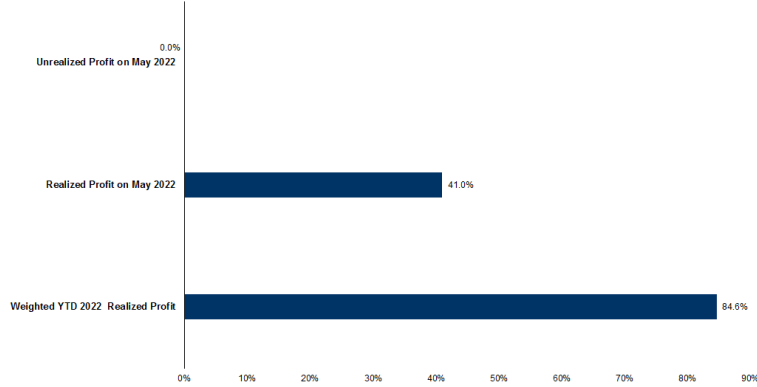
TECHNICAL CHART



ที่มา: สายงานวิจัย บล. เอเชีย พลัส



TRACKING PERFORMANCE



หมายเหตุ: การคำนวณผลตอบแทนจะใช้ราคาปิดในวันแนะนำเป็นต้นทุน เทียบกับราคาปิดล่าสุด เป็นผลตอบแทนและสมมติว่าเงินที่ฝ่ายวิจัยแนะนำนำไปถือสถานะเท่ากับอัตราขาดทุน

ที่มา: สายงานวิจัย บล. เอเชีย พลัส

TOP 20 MOST ACTIVE VOLUME

	Future	Settle Price	Basis	Vol	OI	OI Change	Leverage	Resistance	Support
1	WHM22	3.35	-0.03	7096	41333	1006	8.09	3.30	3.15
2	BANPUM22X	11.55	-0.05	5451	31357	330	13.88	12.69	12.07
3	GUNKULM22	5.79	-0.06	3019	143624	103150	21.99	5.95	5.38
4	THANIM22	4.37	-0.03	3000	23004	20	4.54	4.58	4.24
5	TRUEM22	4.83	-0.01	2534	130702	25714	12.74	4.63	4.43
6	STPIM22	4.91	0.01	2509	29520	5500	7.59	4.30	4.03
7	SIRM22	1.15	-0.01	2107	153338	0	10.18	1.15	1.10
8	AOTM22	67.99	-0.01	1541	2866	162	10.34	70.45	68.10
9	TUM22	17.00	0.20	1458	8203	2518	9.21	17.45	16.85
10	BDM22	26.30	0.05	1419	1103	-99	15.70	25.86	24.41
11	IRPCM22	3.46	0.00	1124	59183	2507	10.12	3.56	3.34
12	AAM22X	2.80	-0.08	1066	7306	1	8.71	2.82	2.65
13	TOPM22	53.50	0.00	817	3050	-168	8.74	59.16	57.36
14	ESSOM22	8.77	0.12	557	9026	9	6.90	10.48	9.68
15	PTTEPM22	144.49	-0.01	546	1780	128	14.14	168.02	157.48
16	TBM22	1.30	0.01	430	89217	4605		1.27	1.22
17	CRCM22	40.14	0.14	402	831	0		39.57	37.44
18	BAMM22	19.83	-0.27	400	7759	714		18.70	18.09
19	BGRMM22	32.15	0.15	335	12498	414	5.17	35.45	32.89
20	MTCM22	48.86	1.11	313	3039	61	7.39	49.18	45.10

ที่มา: สายงานวิจัย บล. เอเชีย พลัส



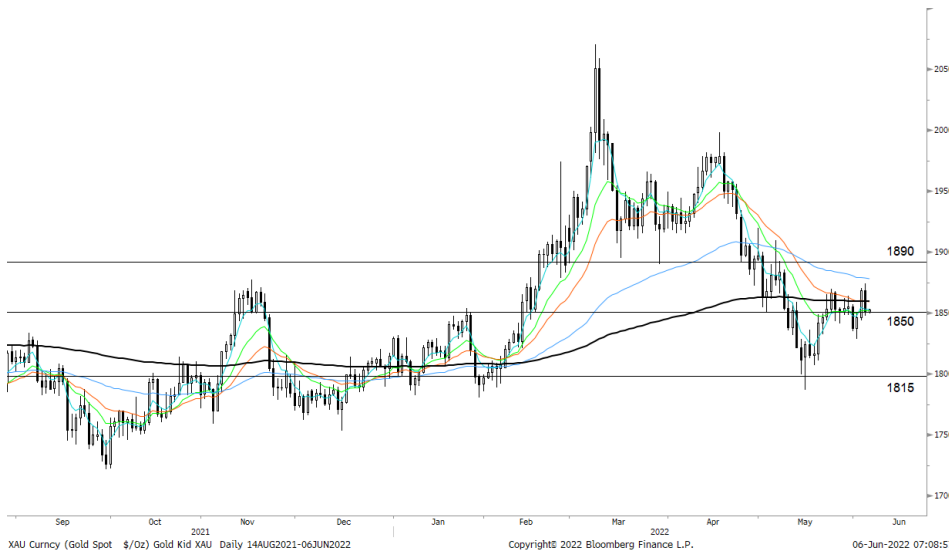
GOLD FUTURES

ราคาทองคำตลาดสหรัฐช่วง 2 วันทำการที่ผ่านมา เคลื่อนไหวผันผวนสลับขึ้นลงรายวัน ทำให้เมื่อคืนวันศุกร์ที่ผ่านมาปิดที่ 1,851 เหรียญฯ ลดลง 16 เหรียญฯ จากวันก่อนหน้า หลังสหรัฐเปิดเผยข้อมูลการจ้างงานนอกภาคเกษตรเดือน พ.ค. ออกมาแข็งแกร่งเกินคาด ได้ต่อย้ำการคาดการณ์ที่ว่าธนาคารกลางสหรัฐ (เฟด) จะปรับขึ้นดอกเบี้ยต่อไป ในช่วงหลายเดือนข้างหน้า หนุนให้ค่าเงินดอลลาร์แข็งค่า และ Dollar Index อยู่ที่ 102.16 จุด โดยสัปดาห์นี้ ต้องติดตามการประชุมธนาคารกลางยุโรป (อีซีบี) ในวันพฤหัสบดี ขณะที่ตลาดสัปดาห์ฝั่งสหรัฐจะเปิดเผยดุลการค้า, จำนวนผู้ขอรับสวัสดิการว่างงาน, ดัชนี CPI และดัชนีความเชื่อมั่นผู้บริโภค เป็นต้น

กลยุทธ์การลงทุน

ราคาทองคำ GFM22 เมื่อคืนวันพฤหัสบดีที่ผ่านมา เพิ่มขึ้น 220 บาท ปิดที่ 30,400 บาท (1,861 เหรียญฯ) สูงกว่าราคาตลาด spot ล่าสุดที่เคลื่อนไหวบริเวณ 1,852 เหรียญฯ คาดราคา GFM22 วันนี้จะอยู่ในกรอบ 30,100-30,400 บาท ทิศทางราคาทองคำยังแกว่งตัวในกรอบที่ประเมินไว้ 1,830-1,860 เหรียญฯ จึงแนะนำให้ Trading GFM22 บริเวณ 29,890-30,380 บาท แต่หากราคาขยับขึ้นไปแตะกรอบบน แนะนำให้รอเปิด Short และกำหนดจุด Cut Loss ไว้ 100 บาทจากทุน เพื่อป้องกันความเสี่ยงหากราคาทองคำเคลื่อนไหวผิดจากคาด

เทคนิค GOLD SPOT



ที่มา: สายงานวิจัย บล. เอเชีย พลัส

Gold Futures

FUTURES	Last	Chg	%Chg	Vol	OI	OI Chg
GFM22	30,400	130	0.43	92	277	6
GFQ22	30,400	100	0.33	62	140	16
GFV22	30,500	200	0.66	23	41	-16

Mini Gold Futures

	Last	Chg	%Chg	Vol	OI	OI Chg
GF10M22	30,440	180	0.59	3,974	9,393	923
GF10Q22	30,460	150	0.49	1,284	4,771	27
GF10V22	30,480	150	0.49	814	2,254	96

ที่มา: สายงานวิจัย บล.เอเชีย พลัส

หมายเหตุ : ราคาปิดของ Gold Futures (Night Session) Settle ณ เวลา 22.00 น. และปริมาณการซื้อขายเกิดขึ้นในช่วงเวลา 19.30-22.30 น.



GOLD TECHNICAL

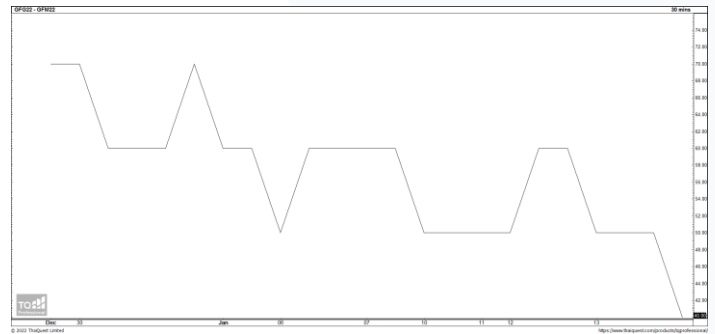
ทิศทางราคาทองคำ ทำจังหวะ Higher Low หลังจากปรับฐานแรงทดสอบแนวรับที่ \$1815 คาดแกว่งในกรอบการเคลื่อนไหวที่ \$1850-\$1890

การแปลงราคาทองคำให้เป็นบาท

GOLD Londin AM (USD/Ounce)	FX (บาท/ USD)				
	34.00	34.25	34.50	34.75	35.00
1,760	28,444	28,653	28,862	29,071	29,280
1,790	28,928	29,141	29,354	29,567	29,779
1,820	29,413	29,630	29,846	30,062	30,278
1,850	29,898	30,118	30,338	30,558	30,778
1,880	30,383	30,606	30,830	31,053	31,277
1,910	30,868	31,095	31,322	31,549	31,776
1,940	31,353	31,583	31,814	32,044	32,275
1,970	31,838	32,072	32,306	32,540	32,774
2,000	32,322	32,560	32,798	33,035	33,273

ที่มา: สายงานวิจัย บล. เอเชีย พลัส

SPREAD ระหว่าง GFJ22 – GFQ22



ที่มา: สายงานวิจัย บล. เอเชีย พลัส

คำนวณกำไรขาดทุนของ GOLD FUTURES

มีลงทุนรายย่อย

(ค่าธรรมเนียม 490.10 บาท/สัญญา/ข้าง)

ราคาปิด future	เปลี่ยนแปลง	กำไร (ขาดทุน)	ค่าธรรมเนียม+ VAT (บาท)	กำไร (ขาดทุน)สุทธิ
30,650.00	250.0	12,500	(1,049)	11,451
30,600.00	200.0	10,000	(1,049)	8,951
30,550.00	150.0	7,500	(1,049)	6,451
30,500.00	100.0	5,000	(1,049)	3,951
30,450.00	50.0	2,500	(1,049)	1,451
30,400.00	0.0	-	(1,049)	(1,049)
30,350.00	-50.0	(2,500)	(1,049)	(3,549)
30,300.00	-100.0	(5,000)	(1,049)	(6,049)
30,250.00	-150.0	(7,500)	(1,049)	(8,549)
30,200.00	-200.0	(10,000)	(1,049)	(11,049)
30,150.00	-250.0	(12,500)	(1,049)	(13,549)

ที่มา: สายงานวิจัย บล. เอเชีย พลัส

คำนวณกำไรขาดทุนของ MINI GOLD FUTURES

มีลงทุนรายย่อย

(ค่าธรรมเนียม 98.10 บาท/สัญญา/ข้าง)

ราคาปิด future	เปลี่ยนแปลง	กำไร (ขาดทุน)	ค่าธรรมเนียม+ VAT (บาท)	กำไร (ขาดทุน)สุทธิ
30,690.00	250.0	2,500	(210)	2,290
30,640.00	200.0	2,000	(210)	1,790
30,590.00	150.0	1,500	(210)	1,290
30,540.00	100.0	1,000	(210)	790
30,490.00	50.0	500	(210)	290
30,440.00	0.0	-	(210)	(210)
30,390.00	-50.0	(500)	(210)	(710)
30,340.00	-100.0	(1,000)	(210)	(1,210)
30,290.00	-150.0	(1,500)	(210)	(1,710)
30,240.00	-200.0	(2,000)	(210)	(2,210)
30,190.00	-250.0	(2,500)	(210)	(2,710)

ที่มา: สายงานวิจัย บล. เอเชีย พลัส