

8 มิถุนายน 2565

SET50 FUTURES:

ปัจจัยแวดล้อมที่ยังขาดแรงหนุนและ Fund Flow ที่ไหลออกทำให้ SET50 Index พักฐานแนะนำ Trading S50M22 ในกรอบ 980-990 จุด

SET50 OPTION:

แนะนำรอ Long S50M22P1000 ที่ 15 จุด (SET50=993) เป้า 25 จุด (SET50=983) และ Cut Loss 3 จุด คาด SET50 ยังอยู่ในช่วงพักฐาน

SINGLE STOCK FUTURES:

สถานะ Long BLAM22 ทุน 39.18 บาท ขาดทุน 5% แนะนำถือต่อเป้าหมายกำไร 42.00 บาท และ Cut Loss 0.75 บาทจากทุน มองราคาหุ้นจะได้แรงหนุนจากทิศทาง Bond Yield ที่อยู่ในแนวโน้มขาขึ้น

แนะนำถือสถานะ Long MAJORM22 ที่ 20.91 บาท เป้ากำไร 21.50 บาทและ Cut Loss 0.3 บาท หนุนจากความต่อเนื่องตามการเปิดกิจกรรมทางเศรษฐกิจ

GOLD FUTURES:

การพักฐานของ Bond Yield และค่าเงินดอลลาร์อ่อนค่า กลับมาหนุนต่อราคาทองคำ แนะนำ Trading GFM22 กรอบ 29940-30430 บาท (\$1830-1860) และให้รอเปิด Short เมื่อราคาแตะกรอบบน

ภาพรวมการซื้อขายของ PRODUCT ที่แนะนำ

Symbol	Close	Chg	%Chg	Vol (Contracts)	OI (Contracts)	OI Chg (Contracts)
SET50	986.07	-9.83	-0.99%	n.a.	n.a.	n.a.
S50M22	985.1	5.10	0.52%	159,743	348,339	(5,486)
BLAM22	38.93	-1.62	-3.45%	7	1,799	106
MAJORM22	20.61	-0.18	-0.87%		3,011	100
GFM22	30280	-9.83	-0.03%	45	288	11

ที่มา : สายงานวิจัย บล.เอเชีย พลัส

SET50 Index Futures / Option	P.3
Single Stock Futures	P.6
Gold Futures	P.8

*ภายใต้สภาวะที่ตลาดเผชิญกับความผันผวนสูง ทำให้การปรับกลยุทธ์ใน Derivative Talk ต้องดำเนินการได้อย่างรวดเร็วขึ้น ฝ่ายวิจัย จึงเพิ่มช่องทางติดตามคำแนะนำกลยุทธ์การซื้อขายระหว่างวันทำการผ่าน 2 ช่องทาง เพื่อให้นักลงทุนสามารถปรับเปลี่ยนกลยุทธ์ ได้มีประสิทธิภาพมากยิ่งขึ้น คือ

* แอปพลิเคชัน “ASP Smart”



* Telegram “Asia plus group”

Follow now



Asia Plus Group

RESEARCH DIVISION

บริษัทหลักทรัพย์ เอเชีย พลัส

เกศศักดิ์ ทวีธีระ-sss

นักวิเคราะห์ปัจจัยพื้นฐานด้านตลาดทุน และทางเทคนิค
เลขทะเบียนนักวิเคราะห์: 004132

ประสิทธิ์ รัตนกิจกมล, CISA, CFA

นักวิเคราะห์ปัจจัยพื้นฐานด้านตลาดทุน และด้านเทคนิค
เลขทะเบียนนักวิเคราะห์: 025917

นวลพรรณ น้อยรัชชกุล

นักวิเคราะห์ปัจจัยพื้นฐานด้านตลาดทุน และด้านเทคนิค
เลขทะเบียนนักวิเคราะห์: 019994

ชาญชัย พันพานานกิจ

นักวิเคราะห์ปัจจัยพื้นฐานด้านตลาดทุน และทางเทคนิค
เลขทะเบียนนักวิเคราะห์: 064045

ธนัฐธ เกิดเนตร

ผู้ช่วยนักวิเคราะห์



สถานะของนักลงทุน

	All Futures Long(Short) Position : Contract			Accumulated Long(Short)		
	Long	Short	Net	2 Days	1 Weeks	1 Months
Institution	103,168	86,838	16,330	20,875	29,390	97,672
Foreign	90,298	117,334	-27,036	-40,024	-8,617	135,737
Retail	187,766	177,060	10,706	19,149	-20,773	-233,409

	SET50 Futures Long(Short) Position : Contract			Accumulated Long(Short)		
	Long	Short	Net	2 Days	1 Weeks	1 Months
Institution	39,087	33,999	5,088	8,910	2,851	-11,652
Foreign	59,669	77,197	-17,528	-31,797	-7,500	110,366
Retail	87,859	75,419	12,440	22,887	4,649	-98,714

	Single Stock Futures Long(Short) Position : Contract			Accumulated Long(Short)		
	Long	Short	Net	2 Days	1 Weeks	1 Months
Institution	50,691	43,044	7,647	-2,868	3,736	124,310
Foreign	12,449	18,081	-5,632	-9,044	-3,797	18,606
Retail	56,365	58,380	-2,015	11,912	61	-142,916

	Metal Futures Long(Short) Position : Contract			Accumulated Long(Short)		
	Long	Short	Net	2 Days	1 Weeks	1 Months
Institution	3,716	6,615	-2,899	-3,373	-2,329	446
Foreign	17,436	21,259	-3,823	617	2,626	2,093
Retail	21,923	15,201	6,722	2,756	-297	-2,539

	Call Option Long(Short) Position : Contract			Accumulated Long(Short)		
	Long	Short	Net	2 Days	1 Weeks	1 Months
Institution	518	83	435	317	419	-743
Foreign	292	242	50	171	205	1,042
Retail	3,510	3,995	-485	-488	-624	-299

	Put Option Long(Short) Position : Contract			Accumulated Long(Short)		
	Long	Short	Net	2 Days	1 Weeks	1 Months
Institution	241	115	126	345	528	725
Foreign	134	214	-80	-53	46	3,882
Retail	2,794	2,840	-46	-292	-574	-4,607



SET50 OVERVIEW

Dollar Index ที่ชะลอการแข็งค่า หนุนให้เม็ดเงินมีแนวโน้มไหลเข้าสู่สินทรัพย์อื่นๆ หนุนตลาดหุ้นสหรัฐอเมริกาวันนี้ปรับขึ้นในช่วง 0.8% - 0.95% ซึ่งน่าจะเป็น Sentiment บวกต่อตลาดหุ้นเข้านี้ แต่อย่างไรก็ตามปัจจัยแวดล้อมที่ยังไม่สนับสนุนโดยประเด็นต่างประเทศ World Bank ได้มีการปรับลดคาดการณ์ GDP Growth โลกจาก 4.1% เป็น 2.9% ส่วนบ้านเราปรับลดคาดการณ์จาก 3.9% เป็น 2.9% ขณะที่ปัจจัยในประเทศน้ำหนักหลักๆจะอยู่ที่การประชุม กนง. ที่คาดว่าจะคงดอกเบี้ยฯ 0.5% แต่ยังคงติดตามมุมมองเงินเฟ้อ และการดำเนินนโยบายการเงินในระยะถัดไป ขณะที่ทิศทาง Fund Flow ยังมีสัญญาณเป็นลบจากนักลงทุนต่างชาติที่ยังขายสุทธิทั้งในตลาดหุ้นและ SET50 Index Futures เป็นวันที่ 3 แบ่งเป็นการขายสุทธิในตลาดหุ้น 606 ล้านบาทและมีสถานะ Net Short ใน SET50 Index Futures อีก 1.75 หมื่นสัญญา ภายใต้สภาพแวดล้อมข้างต้นคาด SET50 Index วันนี้ผันผวนในกรอบ 983-995 จุด

SET50 INDEX FUTURES

Direction Trading: ปัจจัยแวดล้อมที่ยังขาดแรงหนุนและ Fund Flow ที่ไหลออกทำให้ SET50 Index พักฐานแนะนำ Trading S50M22 ในกรอบ 980-990 จุด

Spread Trading: ค่าการณ Spread ระหว่าง S50U22 ลบด้วย S50M22 ณ วันที่ 29 มิ.ย. 2565 จะเท่ากับ -8.45 จุด ปัจจุบันอยู่ที่ -6.50 จุด ยังไม่เปิดกว้างมากพอจึงแนะนำ Wait & See

SET50 Option: แนะนำรอ Long S50M22P1000 ที่ 15 จุด (SET50=993) เป้า 25 จุด (SET50=983) และ Cut Loss 3 จุด คาด SET50 ยังอยู่ในช่วงพักฐาน

	แนวรับ	แนวต้าน
SET50	983	993
S50M22	980	990

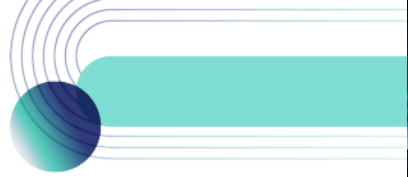
* ภายใต้สภาวะที่ตลาดเผชิญกับความผันผวนสูง ฝ่ายวิจัยจึงเพิ่มช่องทางติดตามคำแนะนำกลยุทธ์การซื้อขายระหว่างวันผ่าน 2 ช่องทาง คือ

- * แอปพลิเคชัน "ASP Smart" 
- * Telegram "Asia plus group"

Follow now

 Asia Plus Group



	Last	1Yr Hist. Volatility	2Week Hist. Volatility
SET50 Index	986.07	12.17518	9.788593

Call Option

	Premium	Chg	Break Even	Intrinsic Value	Time Value	All-in-Premium	Theory Price	Volume	Open Interest	Implied Volatility	Delta	Effective Gearing	Time Decay
\$50M22C1050	0.40	-0.40	> 1050.4	0.00	0.40	6.52%	0.27	878	9853	13.91	0.03	76.14	0.1
\$50M22C1025	1.60	-1.40	> 1026.6	0.00	1.60	4.11%	1.64	709	9032	13.24	0.12	71.69	0.0
\$50M22C1000	5.90	-4.00	> 1005.9	0.00	5.90	2.01%	6.57	1294	7332	12.68	0.31	52.35	0.0
\$50M22C975	17.60	-6.90	> 992.6	11.07	6.53	0.66%	18.23	716	5435	12.99	0.62	35.00	0.0
\$50M22C950	37.20	-9.20	> 987.2	36.07	1.13	0.11%	37.19	28	2044	16.72	0.81	21.46	0.0

Put Option

	Premium	Chg	Break Even	Intrinsic Value	Time Value	All-in-Premium	Theory Price	Volume	Open Interest	Implied Volatility	Delta	Effective Gearing	Time Decay
\$50M22P1050	64.70	7.10	< 985.3	63.93	0.77	-0.08%	64.97	1	165	#N/A N/A	-1.00	-15.24	0.0
\$50M22P1025	41.20	7.20	< 983.8	38.93	2.27	-0.23%	41.34	2	1042	13.64	-0.87	-20.85	0.0
\$50M22P1000	20.70	4.70	< 979.3	13.93	6.77	-0.69%	21.29	223	3236	12.36	-0.68	-32.46	0.0
\$50M22P975	7.80	1.80	< 967.2	0.00	7.80	-1.91%	7.96	802	5815	12.53	-0.37	-46.87	0.0
\$50M22P950	3.00	0.30	< 947	0.00	3.00	-3.96%	1.92	912	6957	14.90	-0.16	-52.73	0.0

ที่มา: สายงานวิจัย บล. เอเชีย พลัส

ภาพรวมการซื้อขาย SET50 INDEX

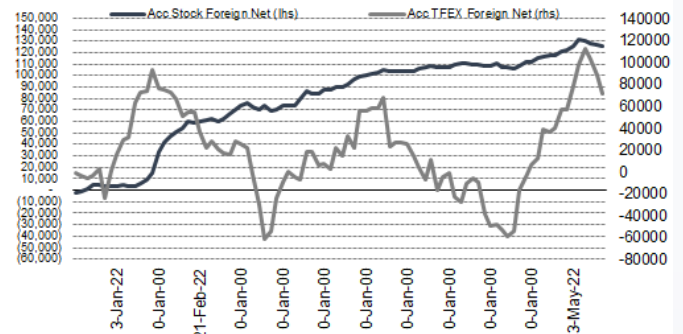
UNDERLYING	Close	Chg	%Chg	ลบการซื้อขาย
SET50	986.07	-9.17	-0.93%	716/22

Symbol	Settle	Chg	%Chg	Vol.	OI	OI Chg
S50J22	984.23	0.0	0.0%	70	41	0
S50K22	996.67	0.0	0.0%	26	160	0
S50M22	985.10	-8.9	-0.9%	159,743	348,339	-5,486
S50U22	978.70	-8.2	-0.8%	20,841	55,789	-860
S50Z22	976.30	-8.3	-0.9%	4,605	21,030	-155
S50H23	971.40	-8.0	-0.8%	1,367	7,034	-144

SET50 Futures Long(Short) : สัญญา	Long	Short	Net	2 วัน	2 สัปดาห์	1 เดือน
สถานะ	39,087	33,999	5,088	8,910	-1,910	-11,652
ต่างชาติ	59,669	77,197	-17,528	-31,797	32,661	110,366
รายย่อย	87,859	75,419	12,440	22,887	-30,751	-98,714

ที่มา: สายงานวิจัย บล. เอเชีย พลัส

ความสัมพันธ์สถานะของนักลงทุนต่างประเทศ ในตราสารทุน และ SET50 FUTURES



ที่มา: สายงานวิจัย บล. เอเชีย พลัส

คาดการณ์ SPREAD ณ สิ้นเดือนจาก ASPS MODEL

เป้าหมาย Spread ซีรียใกล้ - ซีรียไกล

	S50J21	S50K21	S50M21	S50N21	S50Q21	S50U21
ณ 29 เม.ย.64						
ณ 28 พ.ค.64						
ณ 29 มิ.ย.64						
ณ 29 ก.ค.64						
ณ 30 ส.ค.64						
ณ 29 ก.ย.64						
S50J21						
S50K21	-1.68					
S50M21	-1.28	0.40				
S50N21	-1.16	0.53	0.13			
S50Q21	-5.13	-3.62	-4.02	-4.15		
S50U21	-5.81	-4.13	-4.53	-4.66	-0.51	

*สมมติฐานอัตราดอกเบี้ยนโยบายระหว่าง มิ.ย. - ก.ย. 64 เท่ากับ 0.5%

ที่มา: สายงานวิจัย บล. เอเชีย พลัส

SET50 ที่ระดับค่า PER ต่างๆ

SET 50 Sensitivity	ม.ค. 65E	มี.ค. 65E	เม.ย. 65E	พ.ค. 65E	มิ.ย. 65E	ก.ย. 65E	ธ.ค. 65E
PER 20	933	952	961	971	980	1,008	1,036
PER 20.5	957	976	985	995	1,005	1,033	1,062
PER 21	980	1,000	1,009	1,019	1,029	1,058	1,088
PER 21.5	1,003	1,023	1,033	1,043	1,054	1,084	1,114
PER 22	1,027	1,047	1,057	1,068	1,078	1,109	1,140
PER 22.5	1,050	1,071	1,082	1,092	1,103	1,134	1,166
PER 23	1,073	1,095	1,106	1,116	1,127	1,159	1,191
PER 23.5	1,097	1,119	1,130	1,141	1,152	1,184	1,217

ที่มา: สายงานวิจัย บล. เอเชีย พลัส



SINGLE STOCK FUTURES

Long BLAM22

แนวโน้มกำไรสุทธิปี 2565 คาดการณ์จะปรับเพิ่มขึ้น 18% yoy จากธุรกิจประกันชีวิต ส่วนกำไรสุทธิงวด 2Q65 จะยังดีต่อเนื่องจากงวด 1Q65 กำหนด Fair value ปี 2565 เท่ากับ 52 บาทตามวิธี Appraisal value (ให้ส่วนเพิ่มจากคาดการณ์ Embedded Value:EV ณ สิ้นปี 2565 ราว 20%) เทียบเท่า PBV ปี 2565 ที่ 1.7 เท่า ซึ่งมีส่วนลดจากค่าเฉลี่ย PBV 10 ปี ย้อนหลังของ BLA อยู่ 0.5 SD รับปัจจัยบวกจากแนวโน้ม Bond yield ที่เป็นขาขึ้น ส่งผลบวกต่อภาพรวมธุรกิจลงทุนของบริษัทประกันชีวิต

ภาพทางเทคนิค จังหวะรีบาวน์หลังจากพักตัวเหนือเส้น EMA 200 วัน พร้อมสัญญาณบวกทางเทคนิคจากจังหวะ Higher Low ประเมินเป้าหมายทำกำไรไว้ที่ 42.00 บาท

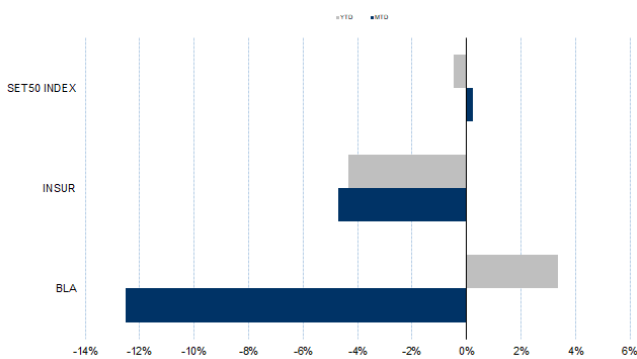
กลยุทธ์การลงทุน

แนะนำถือ Long BLAM22 ทุนเฉลี่ย 39.18 บาท ปัจจุบันขาดทุน 5% เป้าทำกำไร 42.00 บาท และ Cut Loss 0.75 บาทจากทุน

Future							Underlying			
Future	Settle Price	Basis	Vol	OI	OI Change	Leverage	Upside	PER 65F	PBV 65F	EPS GROWTH 65F
BLAM22	38.93	-0.38	507	1104	208	21.03	-15.08%	20.44	1.51	17.61%

ที่มา: สายงานวิจัย บล. เอเชีย พลัส

HISTORICAL PRICE



ที่มา: สายงานวิจัย บล. เอเชีย พลัส

คำนวณกำไรขาดทุนของ STOCK FUTURES



ที่มา: สายงานวิจัย บล. เอเชีย พลัส



Long MAJORM22

ภาพยนตร์เรื่อง Dr.Strange กระแสตอบรับดีมาก สะท้อนผ่าน Box office ในประเทศ สหรัฐฯทำรายได้เป็นอันดับที่ 2 อยู่ที่ 352 ล้านดอลลาร์ฯ นับตั้งแต่ต้นปี 2565 และกวาดรายได้ในประเทศไทยกว่า 337 ล้านบาท หลังออกฉายได้ 3 สัปดาห์ นอกเหนือจากภาพยนตร์ เรื่อง Dr.Strange ยังมีเรื่อง Jurassic World, Light Year ที่น่าจะสร้างรายได้ค่อนข้างสูง และภาพยนตร์เรื่อง Top Gun กระแสตอบค่อนข้างดีจากเทรนด์ออนไลน์ใน Twitter หลังออกฉายได้เพียง 2 วัน อิงวิธี DCF ได้ Fair Value ปี 2565 เท่ากับ 25 บาท ภาพทางเทคนิค พักตัวเหนือกรอบบน Symmetrical Triangle โดยจะมีจุดเปิด Upside หากผ่านบริเวณแนวต้านที่ 21.00 บาท ส่วนเป้าหมายทำกำไรอยู่บริเวณ 21.50 บาท

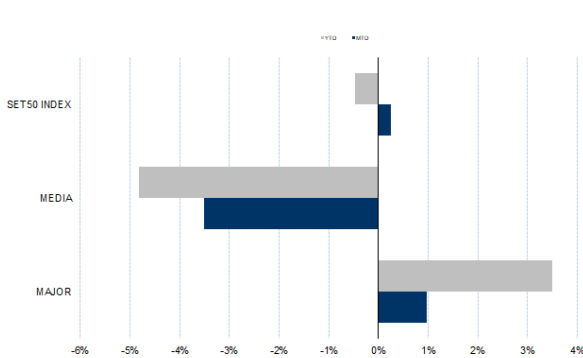
กลยุทธ์การลงทุน

แนะนำถือ Long MAJORM22 ทุน 20.90 บาท เป้าทำกำไร 21.50 บาทและ Cut Loss 0.3 บาท

Future							Underlying			
Future	Settle Price	Basis	Vol	OI	OI Change	Leverage	Upside	PER 65F	PBV 65F	EPS GROWTH 65F
MAJORM22	20.61	-0.26	100	3016	2	8.70	21.95%	22.22	2.39	-49.43%

ที่มา: สายงานวิจัย บล. เอเชีย พลัส

HISTORICAL PRICE



ที่มา: สายงานวิจัย บล. เอเชีย พลัส

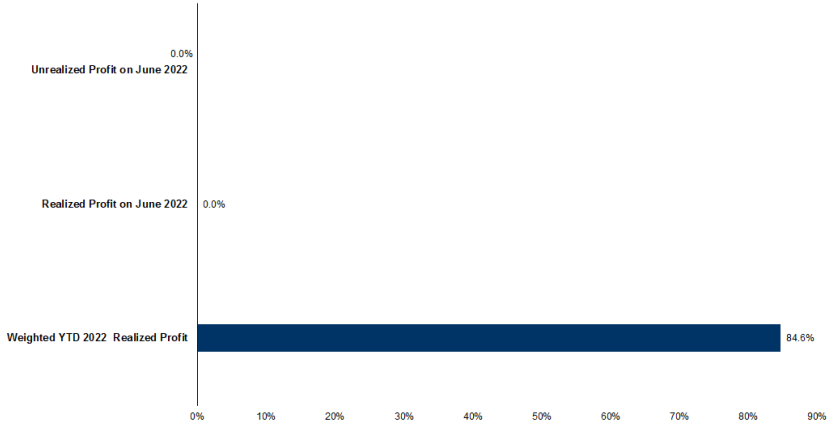
TECHNICAL CHART



ที่มา: สายงานวิจัย บล. เอเชีย พลัส



TRACKING PERFORMANCE



หมายเหตุ: การคำนวณผลตอบแทนจะใช้ราคาเปิดในวันแนะนำเป็นต้นทุน เทียบกับราคาปิดล่าสุด เป็นผลตอบแทนสะสมจนกว่าจะถึงวันที่ฝ่ายวิจัยแนะนำให้ปิดสถานะหากทำกำไรต่อขาดทุน

ที่มา: สายงานวิจัย บล. เอเชีย พลัส

TOP 20 MOST ACTIVE VOLUME

	Future	Settle Price	Basis	Vol	OI	OI Change	Leverage	Resistance	Support
1	BANPUM22X	11.55	-0.05	8558	31357	330	13.88	12.98	12.13
2	GUNKULM22	5.79	-0.06	7823	143624	103150	21.99	6.05	5.43
3	IRPCM22	3.46	0.00	2280	59183	2507	10.12	3.57	3.34
4	ESSOM22	8.77	0.12	2240	9026	9	6.90	10.85	9.81
5	JASM22	3.75	0.03	2190	221604	-5005	8.16	3.55	3.35
6	WHAM22	3.35	-0.03	1661	41333	1006	8.09	3.30	3.16
7	AOTM22	67.99	-0.01	1474	2866	162	10.34	70.60	68.30
8	AAMM22X	2.80	-0.08	1066	7306	1	8.71	2.80	2.65
9	STAM22	24.90	0.00	1022	3451	610	5.20	23.54	21.26
10	SPCGM22	16.88	-0.12	1001	1901	0	6.88	16.98	16.48
11	SIRM22	1.15	-0.01	1000	153338	0	10.18	1.14	1.10
12	TUM22	17.00	0.20	747	8203	2518	9.21	17.55	16.92
13	PTTEFM22	144.49	-0.01	738	1780	128	14.14	170.68	158.80
14	SPRCM22	10.00	0.00	625	8124	500	7.97	12.81	11.65
15	TRUEM22	4.83	-0.01	598	130702	25714	12.74	4.59	4.41
16	BAMM22	19.83	-0.27	564	7759	714		18.62	18.06
17	CHGM22	3.84	-0.16	554	10279	0	15.04	3.79	3.62
18	HMPROM22	15.20	0.10	511	1985	-1	9.46	14.60	14.21
19	BLAM22	44.37	-0.38	507	1104	208	21.03	39.39	36.14
20	BTSM22	9.12	0.07	504	23977	3050	8.70	8.81	8.47

ที่มา: สายงานวิจัย บล. เอเชีย พลัส



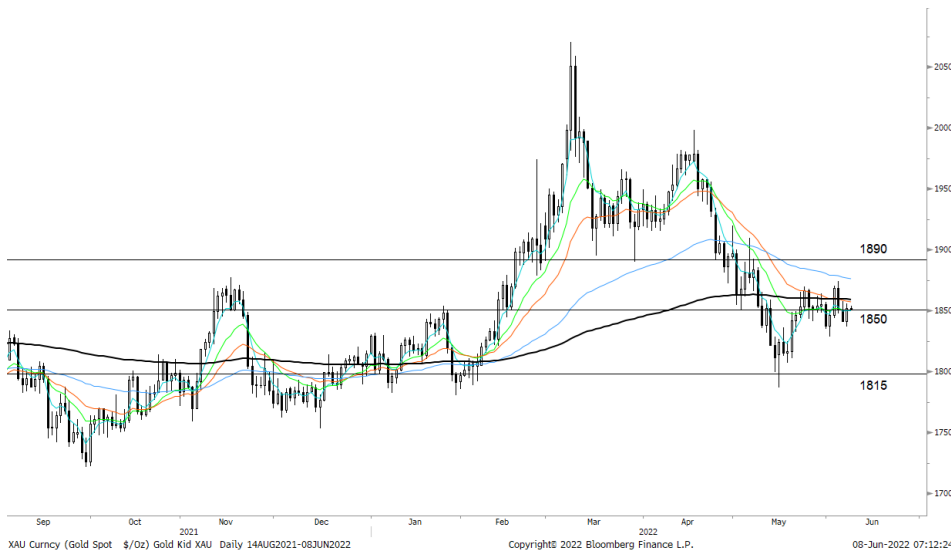
GOLD FUTURES

ราคาทองคำตลาดสหรัฐเมื่อคืน ปรับเพิ่มขึ้น 10.9 เหรียญฯ หรือ 0.6% ปิดที่ 1,851 เหรียญฯ มีแรงหนุนจากการร่วงลงของอัตราผลตอบแทนพันธบัตรสหรัฐต่ำกว่า 3% และการอ่อนค่าของค่าเงินดอลลาร์สหรัฐ เทียบกับสกุลเงินหลักอื่นที่แข็งค่า นำโดยค่าเงินดอลลาร์ออสเตรเลีย หลังธนาคารกลางออสเตรเลียมีมติปรับขึ้นดอกเบี้ย 0.5% สูงกว่าคาด ในการประชุมวานนี้ ส่งผลให้ Dollar Index ปรับลง 0.08% ปิดที่ 102.33 จุด โดยสัปดาห์นี้ คงต้องติดตามการประชุมธนาคารกลางยุโรป (อีซีบี) ในวันพฤหัสบดี รวมถึงตัวเลขเงินเฟ้อสหรัฐในวันศุกร์ เพื่อเป็นแนวทางถึงการพิจารณาปรับขึ้นดอกเบี้ยของธนาคารกลางสหรัฐ (เฟด) ที่จะมีการประชุมวันที่ 14-15 มิ.ย นี้

กลยุทธ์การลงทุน

ราคาทองคำ GFM22 เมื่อคืน เพิ่มขึ้น 160 บาท ปิดที่ 30,340 บาท (1,854 เหรียญฯ) สูงกว่าราคาตลาด spot ล่าสุดที่เคลื่อนไหวบริเวณ 1,851 เหรียญฯ คาดราคา GFM22 วันนี้จะอยู่ในกรอบ 30,150-30,500 บาท ทิศทางราคาทองคำยังผันผวนตามสถานการณ์รายวัน และแกว่งตัวในกรอบที่ประเมินไว้ 1,830-1,860 เหรียญฯ จึงแนะนำให้ Trading GFM22 บริเวณ 29,940-30,430 บาท แต่หากราคาขยับแตะกรอบบน แนะนำให้รอเปิด Short และกำหนดจุด Cut Loss ไว้ 100 บาทจากทุน เพื่อป้องกันความเสี่ยงหากราคาทองคำเคลื่อนไหวผิดจากคาด

เทคนิค GOLD SPOT



ที่มา: สายงานวิจัย บล. เอเชีย พลัส

Gold Futures

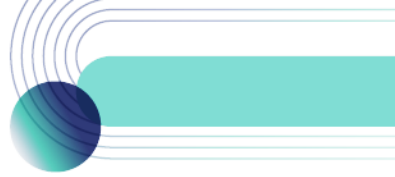
FUTURES	Last	Chg	%Chg	Vol	OI	OI Chg
GFM22	30,340	60	0.20	92	277	6
GFQ22	30,380	70	0.23	62	140	16
GFV22	30,400	70	0.23	23	41	-16

Mini Gold Futures

	Last	Chg	%Chg	Vol	OI	OI Chg
GF10M22	30,330	90	0.30	3,974	9,393	923
GF10Q22	30,350	70	0.23	1,284	4,771	27
GF10V22	30,370	60	0.20	814	2,254	96

ที่มา: สายงานวิจัย บล.เอเชีย พลัส

หมายเหตุ : ราคาปิดของ Gold Futures (Night Session) Settle ณ เวลา 22.00 น. และปริมาณการซื้อขายเกิดขึ้นในช่วงเวลา 19.30-22.30 น.



GOLD TECHNICAL

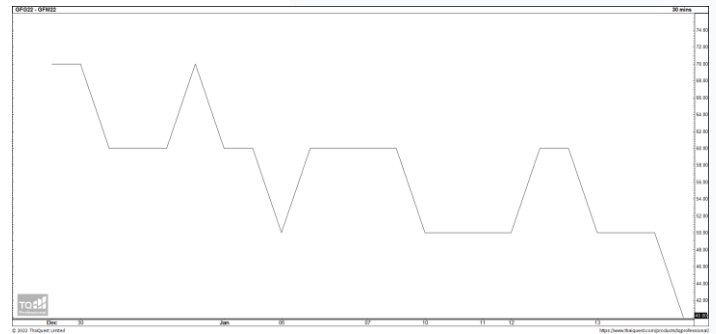
ทิศทางราคาทองคำ หลุดแนวรับบริเวณ \$1850 ลงมาพร้อมแท่งเทียนแดงยาวสะท้อน
โมเมนตัมเชิงลบ มีโอกาสแกว่งกลับเข้าสู่กรอบการเคลื่อนไหวที่ \$1815-\$1850

การแปลงราคาทองคำให้เป็นบาท

GOLD London AM (USD/Ounce)	FX (บาท/ USD)				
	34.00	34.25	34.50	34.75	35.00
1,760	28,444	28,653	28,862	29,071	29,280
1,790	28,928	29,141	29,354	29,567	29,779
1,820	29,413	29,630	29,846	30,062	30,278
1,850	29,898	30,118	30,338	30,558	30,778
1,880	30,383	30,606	30,830	31,053	31,277
1,910	30,868	31,095	31,322	31,549	31,776
1,940	31,353	31,583	31,814	32,044	32,275
1,970	31,838	32,072	32,306	32,540	32,774
2,000	32,322	32,560	32,798	33,035	33,273

ที่มา: สายงานวิจัย บล. เอเชีย พลัส

SPREAD ระหว่าง GFJ22 – GFQ22



ที่มา: สายงานวิจัย บล. เอเชีย พลัส

คำนวณกำไรขาดทุนของ GOLD FUTURES

มีกองทุนรายย่อย				
(ค่าธรรมเนียม 490.10 บาท/สัญญา/ข้าง)				
ราคาปิด future	เปลี่ยนแปลง	กำไร (ขาดทุน)	ค่าธรรมเนียม+ VAT (บาท)	กำไร (ขาดทุน)สุทธิ
30,590.00	250.0	12,500	(1,049)	11,451
30,540.00	200.0	10,000	(1,049)	8,951
30,490.00	150.0	7,500	(1,049)	6,451
30,440.00	100.0	5,000	(1,049)	3,951
30,390.00	50.0	2,500	(1,049)	1,451
30,340.00	0.0	-	(1,049)	(1,049)
30,290.00	-50.0	(2,500)	(1,049)	(3,549)
30,240.00	-100.0	(5,000)	(1,049)	(6,049)
30,190.00	-150.0	(7,500)	(1,049)	(8,549)
30,140.00	-200.0	(10,000)	(1,049)	(11,049)
30,090.00	-250.0	(12,500)	(1,049)	(13,549)

ที่มา: สายงานวิจัย บล. เอเชีย พลัส

คำนวณกำไรขาดทุนของ MINI GOLD FUTURES

มีกองทุนรายย่อย				
(ค่าธรรมเนียม 98.10 บาท/สัญญา/ข้าง)				
ราคาปิด future	เปลี่ยนแปลง	กำไร (ขาดทุน)	ค่าธรรมเนียม+ VAT (บาท)	กำไร (ขาดทุน)สุทธิ
30,580.00	250.0	2,500	(210)	2,290
30,530.00	200.0	2,000	(210)	1,790
30,480.00	150.0	1,500	(210)	1,290
30,430.00	100.0	1,000	(210)	790
30,380.00	50.0	500	(210)	290
30,330.00	0.0	-	(210)	(210)
30,280.00	-50.0	(500)	(210)	(710)
30,230.00	-100.0	(1,000)	(210)	(1,210)
30,180.00	-150.0	(1,500)	(210)	(1,710)
30,130.00	-200.0	(2,000)	(210)	(2,210)
30,080.00	-250.0	(2,500)	(210)	(2,710)

ที่มา: สายงานวิจัย บล. เอเชีย พลัส