

# STRATEGIC MOVE

## ปรับท่าอากาศยาน (ภาคบ้าย)

BY RESEARCH DIVISION

10 มิถุนายน 2565

### ทิศทางตลาดฯ ภาคบ้าย:

ตลาดหุ้นเอเชียปรับฐานหลังนักลงทุนกังวลตัวเลขเงินเฟ้อสหรัฐ จีนที่อยู่ในระดับสูง ผลักดัน FED ขึ้นดอกเบี้ย ส่วน SET Index ปิด -4.95 จุด หลักๆมาจากกลุ่มค้าปลีก

### แนวโน้มตลาดฯ ภาคบ้าย:

สภาพแวดล้อมขาดปัจจัยหนุนใหม่ ขณะที่ทิศทางค่าเงินบาทที่กลับมาอ่อนค่ามากที่สุดในรอบกว่า 2 สัปดาห์ล่าสุดขึ้นไปอยู่ที่ 34.65 บาท/usd น่าจะเป็นปัจจัยที่ทำให้ทิศทาง Fund Flow ยังขาดความต่อเนื่องประกอบกับในวันนี้นักลงทุนจะให้น้ำหนักไปที่การรายงานเงินเฟ้อสหรัฐในเดือน พ.ค. (Bloomberg Consensus คาดขยายตัว 8.3%yoy) จึงคาด SET Index บายนี้แกว่งพักฐานตามกรอบ 1625-1640 จุด กลยุทธ์การลงทุนชอบหุ้นที่ได้ประโยชน์จากดอกเบี้ยขาขึ้น BLA BBL และหุ้น Reopening CENTEL MINT

SET Index (จุด)	1636.39
เปลี่ยนแปลง (จุด)	-4.95
	(-0.30%)
มูลค่าการซื้อขาย (ลบ)	32,704.70

### RESEARCH DIVISION

บริษัทหลักทรัพย์ เอเชีย พลัส

เกศศักดิ์ กวีธนะ-SSSM

นักวิเคราะห์ปัจจัยพื้นฐานด้านตลาดทุน และทางเทคนิค

เลขทะเบียนนักวิเคราะห์: 004132

ชาญชัย พันการนาทิจ

นักวิเคราะห์ปัจจัยพื้นฐานด้านตลาดทุน และทางเทคนิค

เลขทะเบียนนักวิเคราะห์: 064045

ธัญธรรส เกิดเนตร

ผู้ช่วยนักวิเคราะห์

### กราฟเทคนิค SET INDEX ราย 60 นาที

แนวรับ/แนวต้าน (จุด) 1,625/1,640



ที่มา: สายงานวิจัย บล. เอเชีย พลัส

### TECHNICAL SIGNAL BUY: RS

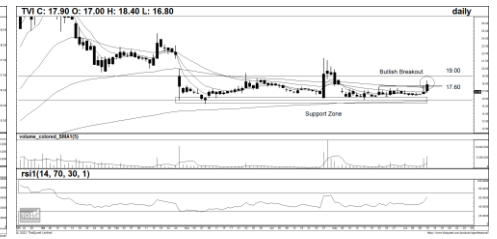
แนวรับ/แนวต้าน (จุด) 16.00/16.80



\*หมายเหตุ: สำหรับคำแนะนำหุ้นทางเทคนิค หากราคาไม่ถึงเป้าหมายที่กำหนดภายใน 3 วันทำการ แนะนำปิดสถานะเพื่อลดความเสี่ยง

### TECHNICAL SIGNAL BUY: TVI

แนวรับ/แนวต้าน (จุด) 17.60/19.00



### AFTERNOON ACTION

PRODUCT	NAME	ACTION/COMMENT
	BEM	คาดเดือน พ.ค. ปริมาณรถวิ่งบนทางด่วนจะกลับมาแตะ 1 ล้านเที่ยว/วัน จำนวน Ridership กลับมาระดับ 2.8 แสนเที่ยว/วัน
Fundamental Pick	MAJOR	ภาพยนตร์เรื่อง Top Gun กระแสตอบค่อนข้างดีจากเทรนด์ออนไลน์ใน Twitter คาดกำไร 2Q65 จะเติบโตโดดเด่น QoQ และ YoY
	BLA	แนวโน้มกำไรสุทธิปี 2565 จะปรับเพิ่มขึ้น 18% yoy จากธุรกิจประกันพื้นตัว คาดกำไรสุทธิงวด 1Q65 จะฟื้นตัวดีขึ้นจากงวด 4Q64
Technical Pick	RS	รับบริเวณ 16.00 บาท เป้าทำกำไร 16.80 บาท และ Cut Loss 15.50 บาท
	TVI	รับบริเวณ 17.60 บาท เป้าทำกำไร 19.00 บาท และ Cut Loss 17.10 บาท
SET50 Futures	S50M22	สถานะ Short S50M22 ทุนเฉลี่ย 991 จุด แนะนำถือต่อเป้าทำกำไร 980 จุด และ Lock กำไร 4 จุดจากทุน
SET50 Option	S50M22C1000	แนะนำรอ Long S50M22P1000 12 (SET50=995) เป้า 32 จุด (SET50=985) และ Cut Loss 3 จุด
Single Stock Futures	BLAM22	สถานะ Long BLAM22 ทุน 39.18 บาท เป้าทำกำไร 42.00 บาท และเลื่อน Stop Profit มาที่ 39.75 บาท Lock กำไร 10%
	MAJORM22	แนะนำถือสถานะ Long MAJORM22 ที่ 20.91 บาท เป้าทำกำไร 21.50 บาทและ Cut Loss 0.3 บาทจากทุน
Gold Futures	GFM22	สถานะ Short GFM22 ทุนเฉลี่ย 30450 บาท มี แนะนำถือ เป้าทำกำไร 30090 บาท (\$1830) Stop Profit 100 บาทจากทุน

ที่มา: สายงานวิจัย บล. เอเชีย พลัส

ข้อมูลในเอกสารฉบับนี้ รวบรวมมาจากแหล่งข้อมูลที่น่าเชื่อถือ อย่างไรก็ดี บริษัทหลักทรัพย์ เอเชีย พลัส จำกัด ไม่สามารถที่ยืนยันหรือรับรองความถูกต้องของข้อมูลเหล่านี้ได้ ไม่ว่าประการใดๆ บทวิเคราะห์ในเอกสารนี้ จัดทำขึ้นโดยอ้างอิงหลักเกณฑ์ทางวิชาการเกี่ยวกับหลักการวิเคราะห์ และมีได้เป็นการชี้แนะ หรือเสนอแนะให้ซื้อหรือขายหลักทรัพย์ใดๆ การตัดสินใจซื้อหรือขายหลักทรัพย์ใดๆ ของผู้อ่าน ไม่ว่าจะเกิดจากการอ่านบทความในเอกสารนี้หรือไม่ก็ตาม ล้วนเป็นผลจากการใช้วิจารณญาณของผู้อ่าน โดยไม่มีส่วนเกี่ยวข้องกับหรือพันธะผูกพันใดๆ กับ บริษัทหลักทรัพย์ เอเชีย พลัส จำกัด ไม่ว่ากรณีใด