

15 มิถุนายน 2565

SET50 FUTURES:

เปิดสถานะ Short ได้บริเวณ 968 จุด แนะนำถือต่อเป้าทำกำไร 955 จุดและ Cut Loss 4 จุด คาด SET50 ผันผวนแต่ Upside จำกัดเพื่อรอผลการประชุม FED

SET50 OPTION:

เปิดสถานะ Long S50M22P1000 ได้ที่ 34.50 จุด ชัยเป้าทำกำไรมาที่ 45 จุด (SET50=960) Cut Loss 3 จุด คาด SET50 พักฐานรอผลการประชุม FED

SINGLE STOCK FUTURES:

เปิดสถานะ Short ITDM22 ที่ 1.87 บาท ปัจจุบันขาดทุน 3.5% เป้าทำกำไร 1.78 บาทและ Cut Loss 0.04 บาท ผลประกอบการเสี่ยงถูกกดดันจากต้นทุนวัสดุก่อสร้างและการตั้งสำรองโครงการลงทุน

แนะนำถือสถานะ Long MAJORM22 ที่ 20.91 บาท เป้าทำกำไร 21.50 บาทและ Cut Loss 0.3 บาท หนุนจากความต่อเนื่องตามการเปิดกิจกรรมทางเศรษฐกิจ

GOLD FUTURES:

ความกังวลเรื่องการขึ้นดอกเบี้ยแบบเร่งตัว กดดันต่อราคาทองคำ คงแนะนำ Trading 29950-30450 บาท (\$1800-1830) และให้รอเปิด Long เมื่อราคาแตะกรอบล่าง คาดหวังการ Rebound หลังราคาร่วงลงแรง

ความน่าจะเป็นการปรับขึ้นดอกเบี้ยของ FED

MEETING PROBABILITIES													
MEETING DATE	150-175	175-200	225-250	250-275	275-300	300-325	325-350	350-375	375-400	400-425	425-450	450-475	475-500
6/15/2022	98.9%	1.1%											
7/27/2022	0.0%	0.0%	89.0%	10.9%	0.1%	0.0%	0.0%						
9/21/2022	0.0%	0.0%	0.0%	0.0%	51.6%	43.7%	4.6%	0.0%	0.0%	0.0%	0.0%	0.0%	
11/2/2022	0.0%	0.0%	0.0%	0.0%	0.0%	11.9%	49.8%	34.7%	3.6%	0.0%	0.0%	0.0%	0.0%
12/14/2022	0.0%	0.0%	0.0%	0.0%	0.0%	0.0%	6.8%	33.5%	41.2%	17.0%	1.6%	0.0%	0.0%
2/1/2023	0.0%	0.0%	0.0%	0.0%	0.0%	0.0%	1.5%	12.5%	35.1%	36.0%	13.6%	1.2%	0.0%
3/15/2023	0.0%	0.0%	0.0%	0.0%	0.0%	0.0%	0.6%	6.2%	22.1%	35.5%	26.5%	8.4%	0.7%
5/3/2023	0.0%	0.0%	0.0%	0.0%	0.0%	0.0%	0.5%	5.5%	20.2%	33.8%	27.6%	10.6%	1.7%
6/14/2023	0.0%	0.0%	0.0%	0.0%	0.0%	0.1%	1.3%	7.7%	22.2%	32.9%	25.1%	9.3%	1.4%
7/26/2023	0.0%	0.0%	0.0%	0.0%	0.0%	0.4%	2.8%	11.1%	24.7%	31.1%	21.4%	7.4%	1.1%

ที่มา : CME FEDWatch Tool, สายงานวิจัย บล.เอเชีย พลัส

SET50 Index Futures / Option	P.3
Single Stock Futures	P.6
Gold Futures	P.8

* ภายใต้สภาวะที่ตลาดเผชิญกับความผันผวนสูง ทำให้การปรับกลยุทธ์ใน Derivative Talk ต้องดำเนินการได้อย่างรวดเร็วขึ้น ฝ่ายวิจัย จึงเพิ่มช่องทางติดตามคำแนะนำกลยุทธ์การซื้อขายระหว่างวันทำการผ่าน 2 ช่องทาง เพื่อให้นักลงทุนสามารถปรับเปลี่ยนกลยุทธ์ ได้มีประสิทธิภาพมากยิ่งขึ้น คือ

* แอปพลิเคชัน “ASP Smart”



* Telegram “Asia plus group”

Follow now



Asia Plus Group

RESEARCH DIVISION

บริษัทหลักทรัพย์ เอเชีย พลัส

เกิดศักดิ์ ทวีธีระ-สสส

นักวิเคราะห์ปัจจัยพื้นฐานด้านตลาดทุน และ-ทางเทคนิค
เลขทะเบียนนักวิเคราะห์: 004132

ประสิทธิ์ รัตนกิจภมา, CISA, CFA

นักวิเคราะห์ปัจจัยพื้นฐานด้านตลาดทุน และ-ด้านเทคนิค
เลขทะเบียนนักวิเคราะห์: 025917

นวลพรรณ น้อยรัชชกุล

นักวิเคราะห์ปัจจัยพื้นฐานด้านตลาดทุน และ-ด้านเทคนิค
เลขทะเบียนนักวิเคราะห์: 019994

ชาญชัย พันพานาภิจ

นักวิเคราะห์ปัจจัยพื้นฐานด้านตลาดทุน และ-ทางเทคนิค
เลขทะเบียนนักวิเคราะห์: 064045

ธนัฐธ เกิดเนตร

ผู้ช่วยนักวิเคราะห์



สถานะของนักลงทุน

All Futures Long(Short) Position : Contract	Contract			Accumulated Long(Short)		
	Long	Short	Net	2 Days	1 Weeks	1 Months
Institution	148,445	162,340	-13,895	61,701	15,361	-96,188
Foreign	113,235	150,008	-36,773	-67,693	-65,526	26,538
Retail	269,566	218,898	50,668	5,992	50,165	69,650

SET50 Futures Long(Short) Position : Contract	Contract			Accumulated Long(Short)		
	Long	Short	Net	2 Days	1 Weeks	1 Months
Institution	41,070	47,319	-6,249	-9,285	-12,963	-24,007
Foreign	70,514	87,334	-16,820	-44,456	-30,756	95,120
Retail	96,696	73,627	23,069	53,741	43,719	-71,113

Single Stock Futures Long(Short) Position : Contract	Contract			Accumulated Long(Short)		
	Long	Short	Net	2 Days	1 Weeks	1 Months
Institution	91,351	92,522	-1,171	72,789	20,908	-61,205
Foreign	6,982	11,916	-4,934	-13,179	-25,173	-77,416
Retail	97,300	91,195	6,105	-59,610	4,265	138,621

Metal Futures Long(Short) Position : Contract	Contract			Accumulated Long(Short)		
	Long	Short	Net	2 Days	1 Weeks	1 Months
Institution	7,280	11,092	-3,812	-1,015	-620	-632
Foreign	34,766	49,750	-14,984	-11,467	-11,417	5,634
Retail	45,056	26,260	18,796	12,482	12,037	-5,002

Call Option Long(Short) Position : Contract	Contract			Accumulated Long(Short)		
	Long	Short	Net	2 Days	1 Weeks	1 Months
Institution	188	441	-253	-226	277	241
Foreign	365	345	20	38	198	516
Retail	2,873	2,640	233	188	-475	-757

Put Option Long(Short) Position : Contract	Contract			Accumulated Long(Short)		
	Long	Short	Net	2 Days	1 Weeks	1 Months
Institution	324	176	148	169	-373	397
Foreign	569	330	239	1,147	1,518	2,356
Retail	3,671	4,058	-387	-1,316	-1,145	-2,753



SET50 OVERVIEW

การรายงานตัวเลขดัชนี PPI สหรัฐฯ เดือน พ.ค. 65 ขยายตัว 10.8%yoy และ 0.8%mom แนวโน้มของ PPI ที่ขยายตัวในระดับสูงอาจเป็นสัญญาณชี้ไปที่ทิศทางเงินเฟ้อสหรัฐฯ ที่มีแนวโน้มอยู่ในระดับสูงต่อไป ส่วนอีกประเด็นที่ตลาดให้น้ำหนักอยู่ที่ผลการประชุม FED ที่จะรู้ผลในวันพรุ่งนี้เช้า (วันที่ 16 มิ.ย.) ตามเวลาบ้านเรา โดยล่าสุดตลาดเชื่อว่า FED จะปรับขึ้นดอกเบี้ยอีก 0.75% มาที่ 1.5-1.75% ด้วยความน่าจะเป็น 98.9% และดอกเบี้ยฯสิ้นปี 65 เร่งตัวไปอยู่ที่ 3.75-4% ด้วยความน่าจะเป็น 41.2% หากเกิดขึ้นมองเป็นอีกปัจจัยที่ทำให้ดอกเบี้ยบ้านเรามีโอกาสปรับขึ้นเร็วขึ้น โดยในมุมมองฝ่ายวิจัยฯเชื่อว่ามีโอกาสที่ดอกเบี้ยจะปรับขึ้นไม่ต่ำกว่า 0.5% ไปที่ 1% เพื่อลดช่องว่างระหว่างดอกเบี้ยบ้านเรา กับสหรัฐฯ ประเมินสถานการณ์ข้างต้นจะเป็นปัจจัยที่กดดันต่อดัชนี SET50 Index ในมุมมองของ Valuation ที่จะทำให้ Earning Yield Gap แคบลง ภายใต้ปัจจัยแวดล้อมที่ขาดแรงหนุนโดยที่ Fund Flow ยังมีแนวโน้มชะลอทำให้ SET50 Index แกว่งผันผวนในกรอบ 960-975 จุด

SET50 INDEX FUTURES

Direction Trading: เปิดสถานะ Short ได้บริเวณ 968 จุด แนะนำถือต่อเป้าทำกำไร 955 จุดและ Cut Loss 4 จุด คาด SET50 ผันผวนแต่ Upside จำกัดเพื่อรอผลการประชุม FED

Spread Trading: คาดการณ์ Spread ระหว่าง S50U22 ลบด้วย S50M22 ณ วันที่ 29 มิ.ย. 2565 จะเท่ากับ -8.45 จุด ปัจจุบันอยู่ที่ -6.90 จุด ยังไม่เปิดกว้างมากพอจึงแนะนำ Wait & See

SET50 Option: เปิดสถานะ Long S50M22P1000 ได้ที่ 34.50 จุด ขยับเป้าทำกำไรมาที่ 45 จุด (SET50=960) Cut Loss 3 จุด คาด SET50 พักฐานรอผลการประชุม FED

	แนวรับ	แนวต้าน
SET50	960	975
S50M22	955	970

* ภายใต้สภาวะที่ตลาดเผชิญกับความผันผวนสูง ฝ่ายวิจัยจึงเพิ่มช่องทางติดตามคำแนะนำกลยุทธ์การซื้อขายระหว่างวันผ่าน 2 ช่องทาง คือ

- * แอปพลิเคชัน "ASP Smart" 
- * Telegram "Asia plus group"

Follow now

 Asia Plus Group



	Last	1Yr Hist. Volatility	2Week Hist. Volatility
SET50 Index	970.69	12.20761	12.05562

Call Option

	Premium	Chg	Break Even	Intrinsic Value	Time Value	All-in-Premium	Theory Price	Volume	Open Interest	Implied Volatility	Delta	Effective Gearing	Time Decay
\$50M22C1050	0.10	0.00	> 1050.1	0.00	0.10	8.18%	0.01	122	9680	16.91	0.01	87.67	0.1
\$50M22C1025	0.30	0.00	> 1025.3	0.00	0.30	5.63%	0.18	334	8861	14.65	0.03	88.54	0.1
\$50M22C1000	1.30	-0.40	> 1001.3	0.00	1.30	3.15%	1.49	793	7652	13.33	0.10	78.22	0.0
\$50M22C975	6.50	-0.90	> 981.5	0.00	6.50	1.11%	7.21	762	5284	13.52	0.37	55.29	0.0
\$50M22C950	21.40	-1.60	> 971.4	20.69	0.71	0.07%	21.23	403	2196	15.16	0.71	32.33	0.0

Put Option

	Premium	Chg	Break Even	Intrinsic Value	Time Value	All-in-Premium	Theory Price	Volume	Open Interest	Implied Volatility	Delta	Effective Gearing	Time Decay
\$50M22P1050	79.90	-1.20	< 970.1	79.31	0.59	-0.06%	82.91	0	166	#N/A N/A	-1.00	-12.15	0.0
\$50M22P1025	59.40	0.30	< 965.6	54.31	5.09	-0.52%	58.08	60	947	15.29	-0.96	-15.73	0.0
\$50M22P1000	34.50	0.30	< 965.5	29.31	5.19	-0.53%	34.40	99	3110	8.54	-0.97	-27.36	0.0
\$50M22P975	14.60	-0.10	< 960.4	4.31	10.29	-1.06%	15.12	503	4470	11.84	-0.64	-42.77	0.0
\$50M22P950	4.60	-0.30	< 945.4	0.00	4.60	-2.61%	4.15	1092	6691	13.87	-0.27	-57.13	0.0

ที่มา: สายงานวิจัย บล. เอเชีย พลัส

ภาพรวมการซื้อขาย SET50 INDEX

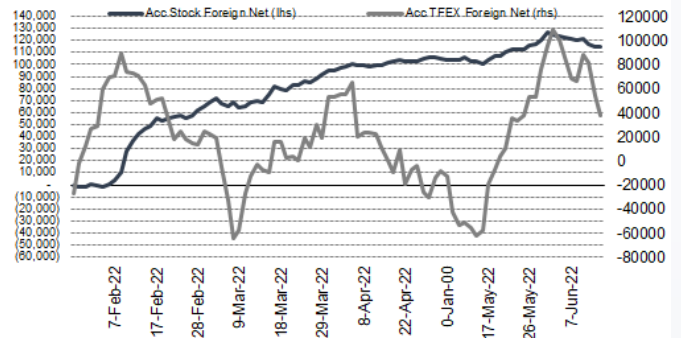
UNDERLYING	Close	Chg	%Chg	สปรนการซื้อขาย
SET50	970.69	1.94	0.20%	14/6/22

Symbol	Settle	Chg	%Chg	Vol.	OI	OI Chg
S50J22	984.23	0.0	0.0%	70	41	0
S50K22	996.67	0.0	0.0%	26	160	0
S50M22	966.80	-1.0	-0.1%	169,315	349,490	-1,857
S50U22	960.00	-0.9	-0.1%	29,364	63,183	5,603
S50Z22	958.90	-0.7	-0.1%	6,644	22,551	899
S50H23	953.80	-0.8	-0.1%	2,298	6,831	28

SET50 Futures Long(Short) : สัญญา	Long	Short	Net	2 วัน	2 สัปดาห์	1 เดือน
สกลัน	41,070	47,319	-6,249	-9,285	-10,112	-24,007
ช่างชาติ	70,514	87,334	-16,820	-44,456	-38,256	95,120
รายย่อย	96,696	73,627	23,069	53,741	48,368	-71,113

ที่มา: สายงานวิจัย บล. เอเชีย พลัส

ความสัมพันธ์สถานะของนักลงทุนต่างประเทศ ในตราสารทุน และ SET50 FUTURES



ที่มา: สายงานวิจัย บล. เอเชีย พลัส

คาดการณ์ SPREAD ณ สิ้นเดือนจาก ASPS MODEL

	เป้าหมาย Spread ซีรียโกล - ซีรียโกล					
	S50J21	S50K21	S50M21	S50N21	S50Q21	S50U21
	ณ 29 เม.ย.64	ณ 28 พ.ค.64	ณ 29 มิ.ย.64	ณ 29 ก.ค.64	ณ 30 ส.ค.64	ณ 29 ก.ย.64
S50J21						
S50K21	-1.68					
S50M21	-1.28	0.40				
S50N21	-1.16	0.53	0.13			
S50Q21	-5.13	-3.62	-4.02	-4.15		
S50U21	-5.81	-4.13	-4.53	-4.66	-0.51	

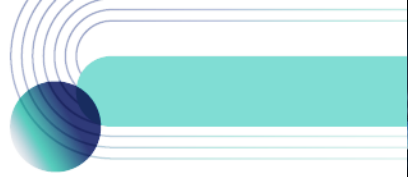
*สมมติฐานอัตราดอกเบี้ยนโยบายระหว่าง มิ.ย. - ก.ย. 64 เท่ากับ 0.5%

ที่มา: สายงานวิจัย บล. เอเชีย พลัส

SET50 ที่ระดับค่า PER ต่างๆ

SET 50 Sensitivity	ม.ค. 65E	มี.ค. 65E	เม.ย. 65E	พ.ค. 65E	มิ.ย. 65E	ก.ย. 65E	ธ.ค. 65E
PER 20	933	952	961	971	980	1,008	1,036
PER 20.5	957	976	985	995	1,005	1,033	1,062
PER 21	980	1,000	1,009	1,019	1,029	1,058	1,088
PER 21.5	1,003	1,023	1,033	1,043	1,054	1,084	1,114
PER 22	1,027	1,047	1,057	1,068	1,078	1,109	1,140
PER 22.5	1,050	1,071	1,082	1,092	1,103	1,134	1,166
PER 23	1,073	1,095	1,106	1,116	1,127	1,159	1,191
PER 23.5	1,097	1,119	1,130	1,141	1,152	1,184	1,217

ที่มา: สายงานวิจัย บล. เอเชีย พลัส



SINGLE STOCK FUTURES

Short ITDM22

ความไม่แน่นอนของผลประกอบการเป็นข้อด้อยสำคัญของ ITD ในภาวะที่อุตสาหกรรมก่อสร้างมีปัจจัยลบเรื่องต้นทุนวัสดุก่อสร้างที่เพิ่มขึ้น บวกกับความเสี่ยงจากการตั้งสำรองหลายรายการทั้ง โครงการทวายที่ลงทุนไป 8 พันล้านบาท ลูกหนี้ AOT จำนวน 1,126 ล้านบาทที่จะทำให้ส่วนของผู้ถือหุ้นลดลงราคาเหมาะสม วิธี Adjusted PBV 1 เท่า ได้ที่ 1.96 บาท ภาพทางเทคนิค แกว่งในแนวโน้มขาลง กรอบ Downtrend Channel พร้อมสัญญาณลบจากการหลุดแนวรับ EMA 10 วัน ประเมินเป้าหมายทำกำไรไว้บริเวณ 1.78 บาท

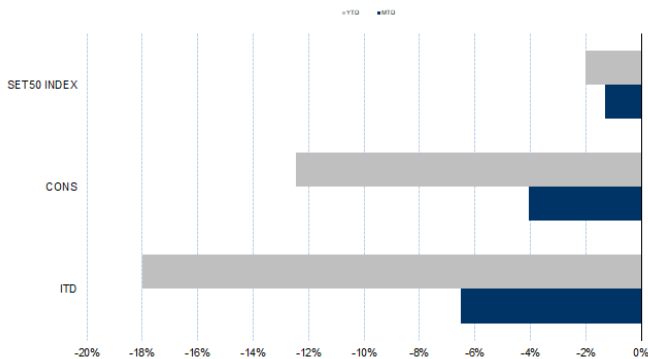
กลยุทธ์การลงทุน

เปิดสถานะ Short ITDM22 ได้ที่ 1.87 บาท ปัจจุบันขาดทุน 3.5% เป้าทำกำไร 1.78 บาท และ Cut Loss 0.04 บาทจากทุน

Future							Underlying			
Future	Settle Price	Basis	Vol	OI	OI Change	Leverage	Upside	PER 65F	PBV 65F	EPS GROWTH 65F
ITDM22	1.88	0.01	137	20591	1680	13.03	-1.04%	290.01	0.81	-124.10%

ที่มา: สายงานวิจัย บล. เอเชีย พลัส

HISTORICAL PRICE



ที่มา: สายงานวิจัย บล. เอเชีย พลัส

คำนวณกำไรขาดทุนของ STOCK FUTURES



ที่มา: สายงานวิจัย บล. เอเชีย พลัส



Long MAJORM22

ภาพยนตร์เรื่อง Dr.Strange กระแสตอบรับดีมาก สะท้อนผ่าน Box office ในประเทศ สหรัฐฯทำรายได้เป็นอันดับที่ 2 อยู่ที่ 352 ล้านดอลลาร์ฯ นับตั้งแต่ต้นปี 2565 และกวาดรายได้ในประเทศไทยกว่า 337 ล้านบาท หลังออกฉายได้ 3 สัปดาห์ นอกเหนือจากภาพยนตร์ เรื่อง Dr.Strange ยังมีเรื่อง Jurassic World, Light Year ที่น่าจะสร้างรายได้ค่อนข้างสูง และภาพยนตร์เรื่อง Top Gun กระแสตอบค่อนข้างดีจากเทรนด์ออนไลน์ใน Twitter หลังออกฉายได้เพียง 2 วัน อิงวิธี DCF ได้ Fair Value ปี 2565 เท่ากับ 25 บาท ภาพทางเทคนิค พักตัวเหนือกรอบบน Symmetrical Triangle โดยจะมีจุดเปิด Upside หากผ่านบริเวณแนวต้านที่ 21.00 บาท ส่วนเป้าหมายทำกำไรอยู่บริเวณ 21.50 บาท

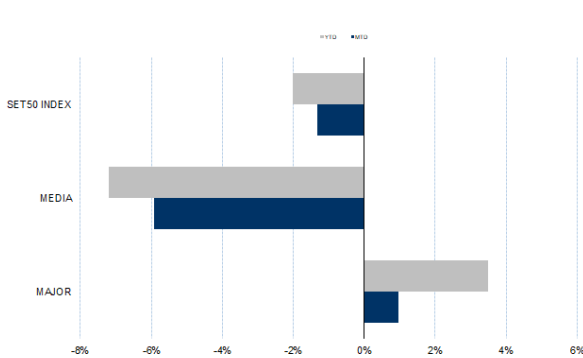
กลยุทธ์การลงทุน

แนะนำถือสถานะ Long MAJORM22 ที่ 20.91 บาท เป้าทำกำไร 21.50 บาทและ Cut Loss 0.3 บาทจากทุน

Future							Underlying			
Future	Settle Price	Basis	Vol	OI	OI Change	Leverage	Upside	PER 65F	PBV 65F	EPS GROWTH 65F
MAJORM22	20.64	-0.12	-	3016	2	9.08	16.82%	22.22	2.39	-49.43%

ที่มา: สายงานวิจัย บล. เอเชีย พลัส

HISTORICAL PRICE



ที่มา: สายงานวิจัย บล. เอเชีย พลัส

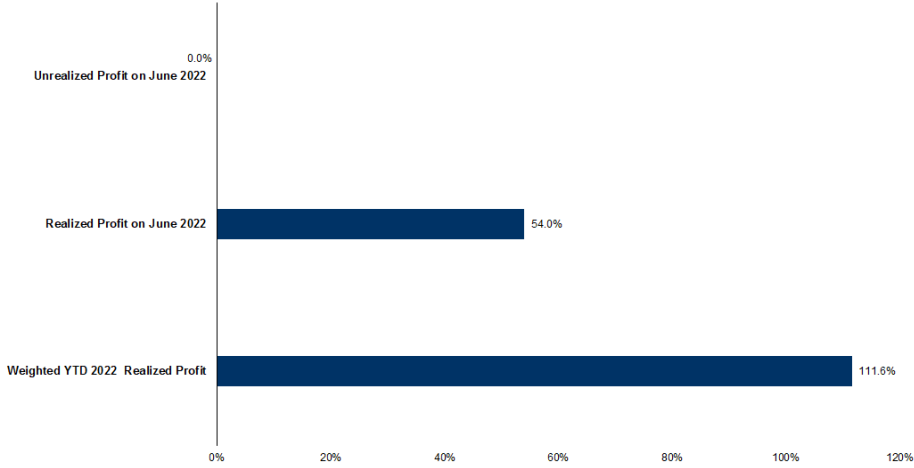
TECHNICAL CHART



ที่มา: สายงานวิจัย บล. เอเชีย พลัส



TRACKING PERFORMANCE



หมายเหตุ: การคำนวณผลตอบแทนจะใช้ราคาเปิดในวันแนะนำเป็นต้นทุน เทียบกับราคาปิดล่าสุด เป็นผลตอบแทนสะสมจนกว่าจะถึงวันที่ฝ่ายวิจัยแนะนำให้ปิดสถานะทำกำไรหรือตัดขาดทุน

ที่มา: สายงานวิจัย บล. เอเชีย พลัส

TOP 20 MOST ACTIVE VOLUME

	Future	Settle Price	Basis	Vol	OI	OI Change	Leverage	Resistance	Support
1	GUNKULM22	5.77	-0.03	20168	143624	103150	22	6.13	5.64
2	TPIPLM22	1.59	-0.02	7504	25718	501	11	1.57	1.50
3	PRMM22	6.08	-0.07	6502	15313	1001	4	5.82	5.52
4	TTBM22	1.27	0.00	5004	89217	4605		1.26	1.23
5	CPFM22	26.30	0.30	2740	51366	1553	8	26.74	25.93
6	BANPUM22X	12.40	0.00	2697	31357	330	15	13.48	12.44
7	TUM22	17.32	0.12	2585	8203	2518	9	17.68	17.04
8	TRUEM22	4.36	-0.04	1854	130702	25714	12	4.67	4.49
9	AOTM22	69.54	-0.21	1851	2866	162	11	68.73	67.50
10	JASM22	3.50	0.00	1565	221604	-5005	8	3.67	3.43
11	WHAM22	3.23	0.03	1565	41333	1006	8	3.19	3.10
12	ESSOM22	10.34	0.04	1510	9026	9	8	12.36	10.48
13	AMATAM22	19.98	-0.12	1206	1412	105	12	19.63	19.08
14	CHGM22	3.75	0.03	1043	10279	0	14	3.89	3.66
15	QHM22	2.21	-0.01	1001	43698	-2707	12	2.22	2.17
16	IVLM22	48.96	-0.29	767	5901	531	12	50.87	49.06
17	PTGM22	14.70	0.10	640	11369	1404	5	14.63	14.06
18	IRPCM22	3.44	-0.02	636	59183	2507	10	3.61	3.40
19	GFPTM22	16.67	-0.03	610	15111	702	10	17.58	16.73
20	TASCOM22	16.84	0.04	511	8298	0	4	16.66	16.15

ที่มา: สายงานวิจัย บล. เอเชีย พลัส



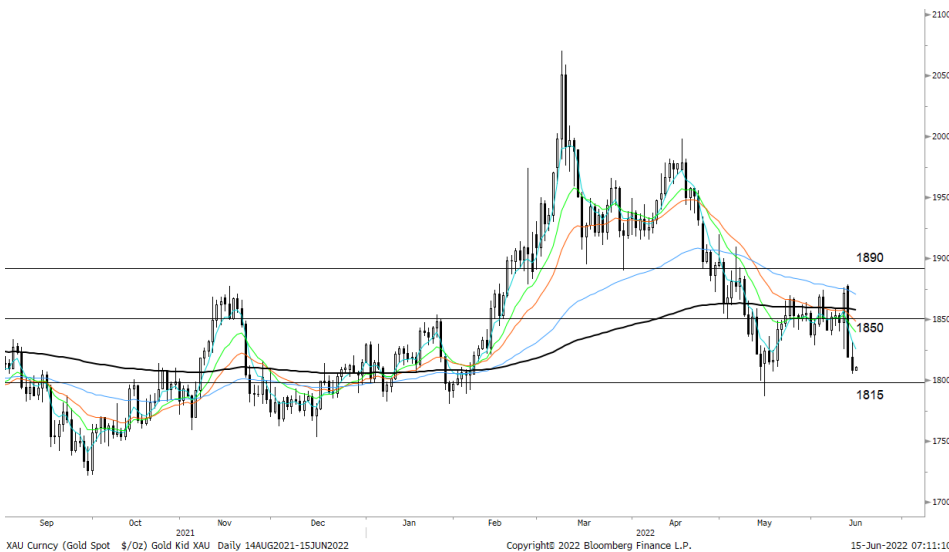
GOLD FUTURES

ราคาทองคำตลาดสหรัฐเมื่อคืน ลดลงต่อเนื่องอีก 10.66 เหรียญฯ หรือ 0.6% ปิดที่ 1,808 เหรียญฯ ท่ามกลางการคาดการณ์ว่าธนาคารกลางสหรัฐ (เฟด) จะเร่งปรับขึ้นอัตราดอกเบี้ย 0.75% ในการประชุมวันนี้ ซึ่งสูงกว่าเดิมที่คาด 0.5% ส่งผลให้อัตราผลตอบแทนพันธบัตรสหรัฐอายุ 10 ปี พุ่งขึ้นเหนือ 3.45% สูงสุดในรอบ 11 ปี และ Dollar Index แต่ระดับสูงสุดในรอบ 20 ปี อยู่ที่ 105.48 จุด ถือเป็นปัจจัยหลักกดดันต่อราคาทองคำ โดยวันนี้ คงต้องติดตามผลการประชุมเฟด (เข้าวันพฤหัสบดีตามเวลาไทย) รวมถึงข้อมูลเศรษฐกิจด้านอื่นของสหรัฐตลอดสัปดาห์ ได้แก่ ยอดค้าปลีก, จำนวนผู้ขอรับสวัสดิการว่างงาน, และการผลิตภาคอุตสาหกรรม ฯลฯ

กลยุทธ์การลงทุน

ราคาทองคำ GFM22 เมื่อคืน ปรับลงตามตลาดโลก 220 บาท ปิดที่ 30,150 บาท (1,812 เหรียญฯ) สูงกว่าราคาทองคำตลาด spot ล่าสุดที่เคลื่อนไหวบริเวณ 1,810 เหรียญฯ คาดราคา GFM22 วันนี้จะอยู่ในกรอบ 30,000-30,400 บาท ทิศทางราคาทองคำยังผันผวนตามสถานการณ์รายวัน และรอผลประชุมเฟด ฝ่ายวิจัยจึงคงแนะนำ Trading บริเวณ 1,800-1,830 เหรียญฯ หรือ 29,950-30,450 บาท แต่หากราคาลงมาแตะกรอบล่าง แนะนำรอเปิด Long คาดหวังการ Rebound หลังราคาทองคำร่วงลงแรง 2 วันทำการติดต่อกันเกือบ 70 เหรียญฯ ทั้งนี้นักลงทุนควรกำหนดจุด Cut Loss ไว้ 100 บาทจากทุน เพื่อป้องกันความเสี่ยงหากราคาทองคำเคลื่อนไหวผิดจากคาด

เทคนิก GOLD SPOT



ที่มา: สายงานวิจัย บล. เอเชีย พลัส

Gold Futures

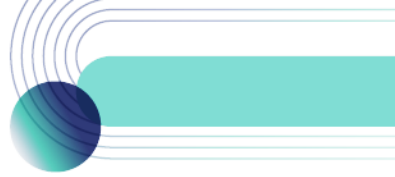
FUTURES	Last	Chg	%Chg	Vol	OI	OI Chg
GFM22	30,150	-150	-0.50	92	277	6
GFQ22	30,220	-150	-0.49	62	140	16
GFV22	30,200	-190	-0.63	23	41	-16

Mini Gold Futures

	Last	Chg	%Chg	Vol	OI	OI Chg
GF10M22	30,140	-210	-0.69	3,974	9,393	923
GF10Q22	30,180	-190	-0.63	1,284	4,771	27
GF10V22	30,220	-160	-0.53	814	2,254	96

ที่มา: สายงานวิจัย บล.เอเชีย พลัส

หมายเหตุ : ราคาปิดของ Gold Futures (Night Session) Settle ณ เวลา 22.00 น. และปริมาณการซื้อขายเกิดขึ้นในช่วงเวลา 19.30-22.30 น.



GOLD TECHNICAL

ทิศทางราคาทองคำ เกิดแท่งเทียนแดงยาว หลุดแนวรับบริเวณ \$1850 เป็นสัญญาณเปิด

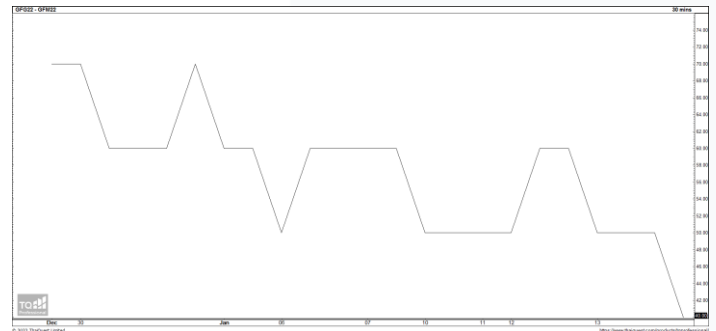
Downside เสี่ยงปรับฐานต่อ โดยมีแนวรับบริเวณ \$1815

การแปลงราคาทองคำให้เป็นบาท

GOLD Londin AM (USD/Ounce)	FX (บาท/ USD)				
	34.00	34.25	34.50	34.75	35.00
1,760	28,444	28,653	28,862	29,071	29,280
1,790	28,928	29,141	29,354	29,567	29,779
1,820	29,413	29,630	29,846	30,062	30,278
1,850	29,898	30,118	30,338	30,558	30,778
1,880	30,383	30,606	30,830	31,053	31,277
1,910	30,868	31,095	31,322	31,549	31,776
1,940	31,353	31,583	31,814	32,044	32,275
1,970	31,838	32,072	32,306	32,540	32,774
2,000	32,322	32,560	32,798	33,035	33,273

ที่มา: สายงานวิจัย บล. เอเชีย พลัส

SPREAD ระหว่าง GFJ22 – GFQ22



ที่มา: สายงานวิจัย บล. เอเชีย พลัส

คำนวณกำไรขาดทุนของ GOLD FUTURES

มีลงทุนรายย่อย

(ค่าธรรมเนียม 490.10 บาท/สัญญา/ข้าง)

ราคาปิด future	เปลี่ยนแปลง	กำไร (ขาดทุน)	ค่าธรรมเนียม+ VAT (บาท)	กำไร (ขาดทุน)สุทธิ
30,400.00	250.0	12,500	(1,049)	11,451
30,350.00	200.0	10,000	(1,049)	8,951
30,300.00	150.0	7,500	(1,049)	6,451
30,250.00	100.0	5,000	(1,049)	3,951
30,200.00	50.0	2,500	(1,049)	1,451
30,150.00	0.0	-	(1,049)	(1,049)
30,100.00	-50.0	(2,500)	(1,049)	(3,549)
30,050.00	-100.0	(5,000)	(1,049)	(6,049)
30,000.00	-150.0	(7,500)	(1,049)	(8,549)
29,950.00	-200.0	(10,000)	(1,049)	(11,049)
29,900.00	-250.0	(12,500)	(1,049)	(13,549)

ที่มา: สายงานวิจัย บล. เอเชีย พลัส

คำนวณกำไรขาดทุนของ MINI GOLD FUTURES

มีลงทุนรายย่อย

(ค่าธรรมเนียม 98.10 บาท/สัญญา/ข้าง)

ราคาปิด future	เปลี่ยนแปลง	กำไร (ขาดทุน)	ค่าธรรมเนียม+ VAT (บาท)	กำไร (ขาดทุน)สุทธิ
30,390.00	250.0	2,500	(210)	2,290
30,340.00	200.0	2,000	(210)	1,790
30,290.00	150.0	1,500	(210)	1,290
30,240.00	100.0	1,000	(210)	790
30,190.00	50.0	500	(210)	290
30,140.00	0.0	-	(210)	(210)
30,090.00	-50.0	(500)	(210)	(710)
30,040.00	-100.0	(1,000)	(210)	(1,210)
29,990.00	-150.0	(1,500)	(210)	(1,710)
29,940.00	-200.0	(2,000)	(210)	(2,210)
29,890.00	-250.0	(2,500)	(210)	(2,710)

ที่มา: สายงานวิจัย บล. เอเชีย พลัส