

16 มิถุนายน 2565

SET50 FUTURES:

สถานะ Short ทุน 968 จุด ปิด Stop Profit รับรู้กำไร 4 จุด วันนี้อัด SET50 Index รีบาวน์หลังผลประชุม FED เป็นไปตามตลาดคาดแต่ Upside ในการขึ้นจำกัด แนะนำ Trading S50M22 ในกรอบ 960-975 จุดและ Short กรอบบน

SET50 OPTION:

เปิดสถานะ Long S50M22P1000 ได้ที่ 34.50 จุด เป้าทำกำไรมาที่ 45 จุด (SET50=960) และ Stop Profit มาที่ทุน คาด SET50 รีบาวน์แต่ Upside จำกัด

SINGLE STOCK FUTURES:

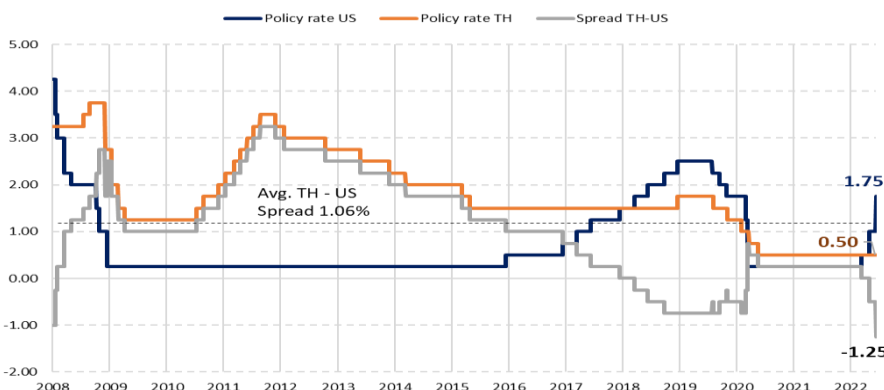
เปิดสถานะ Short ITDM22 ที่ 1.87 บาท ปัจจุบันขาดทุน 7% เป้าทำกำไร 1.78 บาทและ Cut Loss 0.04 บาท ผลประกอบการเสี่ยงถูกกดดันจากต้นทุนวัสดุ ก่อสร้างและการตั้งสำรองโครงการลงทุน

แนะนำถือสถานะ Long MAJORM22 ที่ 20.91 บาท เป้าทำกำไร 21.50 บาทและ Cut Loss 0.3 บาท หนุนจากความต่อเนื่องตามการเปิดกิจกรรมทางเศรษฐกิจ

GOLD FUTURES:

ข้อมูลเศรษฐกิจสหรัฐที่อ่อนแอ และผลประชุมเฟดขึ้นดอกเบี้ยตามคาด ทำให้ค่าเงินดอลลาร์อ่อนค่า หนุนต่อราคาทองคำ คงแนะนำ Trading 30110-30610 บาท (\$1820-1850) และให้รอเปิด Long เมื่อราคาแตะกรอบล่าง

ส่วนต่างดอกเบี้ยไทยและสหรัฐฯ



ที่มา : สายงานวิจัย บล.เอเชีย พลัส

SET50 Index Futures / Option	P.3
Single Stock Futures	P.6
Gold Futures	P.8

*ภายใต้สภาวะที่ตลาดเผชิญกับความผันผวนสูง ทำให้การปรับกลยุทธ์ใน Derivative Talk ต้องดำเนินการได้อย่างรวดเร็วขึ้น ฝ่ายวิจัย จึงเพิ่มช่องทางติดตามคำแนะนำกลยุทธ์การซื้อขายระหว่างวันทำการผ่าน 2 ช่องทาง เพื่อให้นักลงทุนสามารถปรับเปลี่ยนกลยุทธ์ ได้มีประสิทธิภาพมากยิ่งขึ้น คือ

* แอปพลิเคชัน “ASP Smart”



* Telegram “Asia plus group”

Follow now



Asia Plus Group

RESEARCH DIVISION

บริษัทหลักทรัพย์ เอเชีย พลัส

เกศศักดิ์ ทวีธรรส

นักวิเคราะห์ปัจจัยพื้นฐานด้านตลาดทุน และทางเทคนิค
เลขทะเบียนนักวิเคราะห์: 004132

ประสิทธิ์ รัตนกิจภมา, CISA, CFA

นักวิเคราะห์ปัจจัยพื้นฐานด้านตลาดทุน และด้านเทคนิค
เลขทะเบียนนักวิเคราะห์: 025917

นवलพรรณ น้อยรัชชกร

นักวิเคราะห์ปัจจัยพื้นฐานด้านตลาดทุน และด้านเทคนิค
เลขทะเบียนนักวิเคราะห์: 019994

ชาญชัย พันพานานากิจ

นักวิเคราะห์ปัจจัยพื้นฐานด้านตลาดทุน และทางเทคนิค
เลขทะเบียนนักวิเคราะห์: 064045

ธนัฐธ เกิดเนตร

ผู้ช่วยนักวิเคราะห์

สถานะของนักลงทุน

	All Futures Long(Short) Position : Contract			Accumulated Long(Short)		
	Long	Short	Net	2 Days	1 Weeks	1 Months
Institution	103,147	109,106	-5,959	-19,854	7,630	-95,085
Foreign	104,535	102,847	1,688	-35,085	-64,865	-17,719
Retail	193,850	189,579	4,271	54,939	57,235	112,804

	SET50 Futures Long(Short) Position : Contract			Accumulated Long(Short)		
	Long	Short	Net	2 Days	1 Weeks	1 Months
Institution	36,123	34,274	1,849	-4,400	-13,636	-14,544
Foreign	58,712	74,130	-15,418	-32,238	-43,765	41,787
Retail	85,758	72,189	13,569	36,638	57,401	-27,243

	Single Stock Futures Long(Short) Position : Contract			Accumulated Long(Short)		
	Long	Short	Net	2 Days	1 Weeks	1 Months
Institution	50,997	66,156	-15,159	-16,330	12,985	-76,591
Foreign	26,689	6,812	19,877	14,943	-7,609	-63,300
Retail	69,452	74,170	-4,718	1,387	-5,376	139,891

	Metal Futures Long(Short) Position : Contract			Accumulated Long(Short)		
	Long	Short	Net	2 Days	1 Weeks	1 Months
Institution	7,611	6,468	1,143	-2,669	-1,447	511
Foreign	18,534	21,073	-2,539	-17,523	-14,740	3,095
Retail	20,289	18,893	1,396	20,192	16,187	-3,606

	Call Option Long(Short) Position : Contract			Accumulated Long(Short)		
	Long	Short	Net	2 Days	1 Weeks	1 Months
Institution	157	90	67	-186	369	227
Foreign	163	201	-38	-18	197	495
Retail	2,136	2,165	-29	204	-566	-722

	Put Option Long(Short) Position : Contract			Accumulated Long(Short)		
	Long	Short	Net	2 Days	1 Weeks	1 Months
Institution	113	50	63	211	-308	270
Foreign	286	232	54	293	1,308	2,299
Retail	2,901	3,018	-117	-504	-1,000	-2,569



SET50 OVERVIEW

การประชุม FED วานนี้มีมติปรับขึ้นดอกเบี้ยฯ 0.75% มาอยู่ที่ 1.75% และได้มีการส่งสัญญาณปรับขึ้นดอกเบี้ยฯ ในระดับ 0.5% หรือ 0.75% เพื่อสกัดเงินเฟ้อฯ ขณะที่มีมุมมองต่อดอกเบี้ย ณ สิ้นปีผ่าน FOMC Dot Plot อยู่ที่ 3.4% นอกจากนี้ FED ยังได้มีการปรับลดคาดการณ์ GDP สหรัฐฯ ปีนี้ขยายตัว 1.7% จากเดิม 2.8% ผลการประชุมโดยรวมที่เป็นไปตามตลาดคาดทำให้เกิดแรง Buy on Fact ในตลาดหุ้นสหรัฐฯ ปรับขึ้นในช่วง 1.5% – 2.5% มองเป็น Sentiment บวกต่อตลาดหุ้นบ้านเราในขณะนี้ แต่อย่างไรก็ตามหากประเมินส่วนต่างของดอกเบี้ยของสหรัฐฯ กับบ้านเราที่แตกต่างกัน 1.25% หรือหากมองไปที่สิ้นปีหากดอกเบี้ยบ้านเรายังทรงตัวที่ระดับ 0.5% ตามเดิมแต่ดอกเบี้ยสหรัฐฯ ขึ้นไประดับ 3.0-3.5% ส่วนต่างดอกเบี้ยมีโอกาสจะห่างกันมากถึง 2.5-3% ซึ่งถือว่าเป็นระดับที่มากกว่าปกติซึ่งในอดีตที่ผ่านมาเคยห่างกันสูงสุด 1% เท่านั้น ภายใต้สถานการณ์ดังกล่าวจึงเชื่อว่า กนง. มีการปรับขึ้นดอกเบี้ยฯ ในปีนี้ไม่ต่ำกว่า 2 ครั้งหรือ 0.5% ขณะที่อีกด้านหนึ่งของส่วนต่างดอกเบี้ยฯ ที่ห่างกันมากเกินไปจะทำให้ทิศทางเงินบาทมีแนวโน้มอ่อนค่าซึ่งจะเป็นปัจจัยที่ทำให้ Fund Flow มีแนวโน้มชะลอการไหล ภายใต้สถานการณ์ดังกล่าวจะเป็นปัจจัยที่ทำให้ SET50 Index พื้นตัวได้จำกัดโดยประเมินกรอบการเคลื่อนไหวของวันที่ 960-975 จุด

SET50 INDEX FUTURES

Direction Trading: สถานะ Short ทุน 968 จุด ปิด Stop Profit รับรู้กำไร 4 จุด วันนี้คาด SET50 Index รับวอร์นหลังผลประชุม FED เป็นไปตามตลาดคาดแต่ Upside ในการขึ้นจำกัด แนะนำ Trading S50M22 ในกรอบ 960-975 จุดและ Short กรอบบน

Spread Trading: คาดการณ์ Spread ระหว่าง S50U22 ลบด้วย S50M22 ณ วันที่ 29 มิ.ย. 2565 จะเท่ากับ -8.45 จุด ปัจจุบันอยู่ที่ -6.70 จุด ยังไม่เปิดกว้างมากพอจึงแนะนำ Wait & See

SET50 Option: เปิดสถานะ Long S50M22P1000 ได้ที่ 34.50 จุด เป้าทำกำไรมาที่ 45 จุด (SET50=960) และ Stop Profit มาที่ทุน คาด SET50 รับวอร์นแต่ Upside จำกัด

	แนวรับ	แนวต้าน
SET50	960	975
S50M22	960	975

* ภายใต้สภาวะที่ตลาดเผชิญกับความผันผวนสูง ฝ่ายวิจัยจึงเพิ่มช่องทางติดตามคำแนะนำกลยุทธ์การซื้อขายระหว่างวันผ่าน 2 ช่องทาง คือ

- * แอปพลิเคชัน “ASP Smart” 
- * Telegram “Asia plus group”

Follow now

 Asia Plus Group



	Last	1Yr Hist. Volatility	2Week Hist. Volatility
SET50 Index	965.91	12.20417	11.87325

Call Option

	Premium	Chg	Break Even	Intrinsic Value	Time Value	All-in-Premium	Theory Price	Volume	Open Interest	Implied Volatility	Delta	Effective Gearing	Time Decay
S50M22C1050	0.10	0.00	> 1050.1	0.00	0.10	8.72%	0.01	40	9680	16.91	0.01	87.24	0.1
S50M22C1025	0.40	0.10	> 1025.4	0.00	0.40	6.16%	0.11	64	8878	16.65	0.03	78.87	0.1
S50M22C1000	1.30	0.00	> 1001.3	0.00	1.30	3.66%	1.12	735	7687	14.21	0.10	71.48	0.0
S50M22C975	5.80	-0.70	> 980.8	0.00	5.80	1.54%	6.12	582	5278	13.00	0.33	55.17	0.0
S50M22C950	19.60	-1.80	> 969.6	15.91	3.69	0.38%	19.42	308	2249	14.85	0.70	34.33	0.0

Put Option

	Premium	Chg	Break Even	Intrinsic Value	Time Value	All-in-Premium	Theory Price	Volume	Open Interest	Implied Volatility	Delta	Effective Gearing	Time Decay
S50M22P1050	84.60	4.70	< 965.4	84.09	0.51	-0.05%	84.99	0	166	#N/A N/A	-1.00	-11.42	0.0
S50M22P1025	60.00	0.60	< 965	59.09	0.91	-0.09%	60.10	1	947	#N/A N/A	-1.00	-16.10	0.0
S50M22P1000	36.00	1.50	< 964	34.09	1.91	-0.20%	36.12	23	3108	11.61	-0.94	-25.24	0.0
S50M22P975	15.30	0.70	< 959.7	9.09	6.21	-0.64%	16.12	469	4410	11.21	-0.69	-43.83	0.0
S50M22P950	5.00	0.40	< 945	0.00	5.00	-2.16%	4.43	944	6816	14.29	-0.29	-56.91	0.0

ที่มา: สายงานวิจัย บล. เอเชีย พลัส

ภาพรวมการซื้อขาย SET50 INDEX

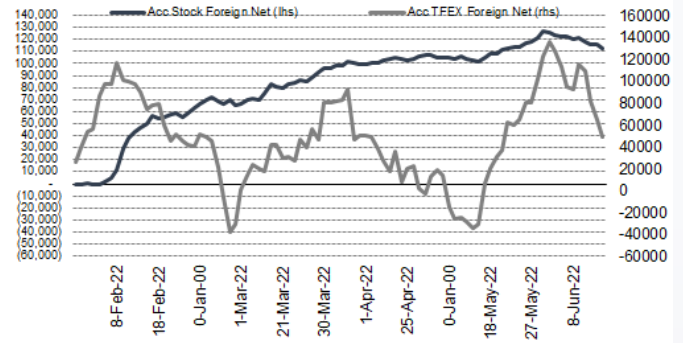
UNDERLYING	Close	Chg	%Chg	ผลการซื้อขาย
SET50	965.91	-4.78	-0.49%	15/6/22

Symbol	Settle	Chg	%Chg	Vol.	OI	OI Chg
S50J22	984.23	0.0	0.0%	70	41	0
S50K22	936.67	0.0	0.0%	26	160	0
S50M22	964.90	-1.9	-0.2%	149,210	349,065	-425
S50J22	958.20	-1.8	-0.2%	24,045	70,382	1,199
S50Z22	957.10	-1.8	-0.2%	5,785	23,110	559
S50H23	952.00	-1.8	-0.2%	1,445	6,514	-317

SET50 Futures Long(Short) : สัญญา	สะสม Long(Short)					
	Long	Short	Net	2 วัน	2 สัปดาห์	1 เดือน
สถาบัน	36,123	34,274	1,849	-4,400	-5,289	-14,544
ต่างชาติ	58,712	74,130	-15,418	-32,238	-73,300	41,787
รายย่อย	85,758	72,189	13,569	36,638	78,589	-27,243

ที่มา: สายงานวิจัย บล. เอเชีย พลัส

ความสัมพันธ์สถานะของนักลงทุนต่างประเทศ ในตราสารทุน และ SET50 FUTURES



ที่มา: สายงานวิจัย บล. เอเชีย พลัส

คาดการณ์ SPREAD ณ สิ้นเดือนจาก ASPS MODEL

	เป้าหมาย Spread ซีรียโทล - ซีรียโทล					
	S50J21	S50K21	S50M21	S50N21	S50Q21	S50U21
	ณ 29 เม.ย.64	ณ 28 พ.ค.64	ณ 29 มิ.ย.64	ณ 29 ก.ค.64	ณ 30 ส.ค.64	ณ 29 ก.ย.64
S50J21						
S50K21	-1.68					
S50M21	-1.28	0.40				
S50N21	-1.16	0.53	0.13			
S50Q21	-5.13	-3.62	-4.02	-4.15		
S50U21	-5.81	-4.13	-4.53	-4.66	-0.51	

*สมมติฐานอัตราดอกเบี้ยนโยบายระหว่าง มิ.ย. - ก.ย. 64 เท่ากับ 0.5%

ที่มา: สายงานวิจัย บล. เอเชีย พลัส

SET50 ที่ระดับค่า PER ต่างๆ

SET 50 Sensitivity							
(ค่า)	ม.ค. 65E	มี.ค. 65E	เม.ย. 65E	พ.ค. 65E	มิ.ย. 65E	ก.ย. 65E	ธ.ค. 65E
PER 20	933	952	961	971	980	1,008	1,036
PER 20.5	957	976	985	995	1,005	1,033	1,062
PER 21	980	1,000	1,009	1,019	1,029	1,058	1,088
PER 21.5	1,003	1,023	1,033	1,043	1,054	1,084	1,114
PER 22	1,027	1,047	1,057	1,068	1,078	1,109	1,140
PER 22.5	1,050	1,071	1,082	1,092	1,103	1,134	1,166
PER 23	1,073	1,095	1,106	1,116	1,127	1,159	1,191
PER 23.5	1,097	1,119	1,130	1,141	1,152	1,184	1,217

ที่มา: สายงานวิจัย บล. เอเชีย พลัส



SINGLE STOCK FUTURES

Short ITDM22

ความไม่แน่นอนของผลประกอบการเป็นข้อด้อยสำคัญของ ITD ในภาวะที่อุตสาหกรรมก่อสร้างมีปัจจัยลบเรื่องต้นทุนวัสดุก่อสร้างที่เพิ่มขึ้น บวกกับความเสี่ยงจากการตั้งสำรองหลายรายการทั้ง โครงการทวายที่ลงทุนไป 8 พันล้านบาท ลูกหนี้ AOT จำนวน 1,126 ล้านบาทที่จะทำให้ส่วนของผู้ถือหุ้นลดลงราคาเหมาะสม วิธี Adjusted PBV 1 เท่า ได้ที่ 1.96 บาท ภาพทางเทคนิค แกว่งในแนวโน้มขาลง กรอบ Downtrend Channel พร้อมสัญญาณลบจากการหลุดแนวรับ EMA 10 วัน ประเมินเป้าหมายทำกำไรไว้บริเวณ 1.78 บาท

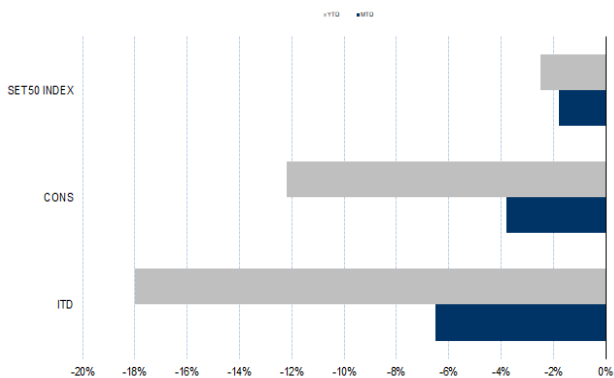
กลยุทธ์การลงทุน

เปิดสถานะ Short ITDM22 ได้ที่ 1.87 บาท ปัจจุบันขาดทุน 7% เป้าทำกำไร 1.78 บาท และ Cut Loss 0.04 บาทจากทุน

Future							Underlying			
Future	Settle Price	Basis	Vol	OI	OI Change	Leverage	Upside	PER 65F	PBV 65F	EPS GROWTH 65F
ITDM22	1.89	0.01	71	20591	1680	13.03	-1.04%	290.01	0.81	-124.10%

ที่มา: สายงานวิจัย บล. เอเชีย พลัส

HISTORICAL PRICE



ที่มา: สายงานวิจัย บล. เอเชีย พลัส

คำนวณกำไรขาดทุนของ STOCK FUTURES



ที่มา: สายงานวิจัย บล. เอเชีย พลัส



Long MAJORM22

ภาพยนตร์เรื่อง Dr.Strange กระแสตอบรับดีมาก สะท้อนผ่าน Box office ในประเทศ สหรัฐฯทำรายได้เป็นอันดับที่ 2 อยู่ที่ 352 ล้านดอลลาร์ฯ นับตั้งแต่ต้นปี 2565 และกวาดรายได้ในประเทศไทยกว่า 337 ล้านบาท หลังออกฉายได้ 3 สัปดาห์ นอกเหนือจากภาพยนตร์ เรื่อง Dr.Strange ยังมีเรื่อง Jurassic World, Light Year ที่น่าจะสร้างรายได้ค่อนข้างสูง และภาพยนตร์เรื่อง Top Gun กระแสตอบค่อนข้างดีจากเทรนด์ออนไลน์ใน Twitter หลังออกฉายได้เพียง 2 วัน อิงวิธี DCF ได้ Fair Value ปี 2565 เท่ากับ 25 บาท ภาพทางเทคนิค พักตัวเหนือกรอบบน Symmetrical Triangle โดยจะมีจุดเปิด Upside หากผ่านบริเวณแนวต้านที่ 21.00 บาท ส่วนเป้าหมายทำกำไรอยู่บริเวณ 21.50 บาท

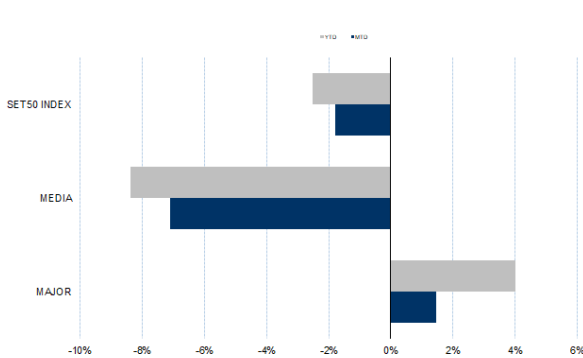
กลยุทธ์การลงทุน

แนะนำถือสถานะ Long MAJORM22 ที่ 20.91 บาท เป้าทำกำไร 21.50 บาทและ Cut Loss 0.3 บาทจากทุน

Future							Underlying			
Future	Settle Price	Basis	Vol	OI	OI Change	Leverage	Upside	PER 65F	PBV 65F	EPS GROWTH 65F
MAJORM22	20.75	-0.12	100	3016	2	9.08	16.82%	22.22	2.39	-49.43%

ที่มา: สายงานวิจัย บล. เอเชีย พลัส

HISTORICAL PRICE



ที่มา: สายงานวิจัย บล. เอเชีย พลัส

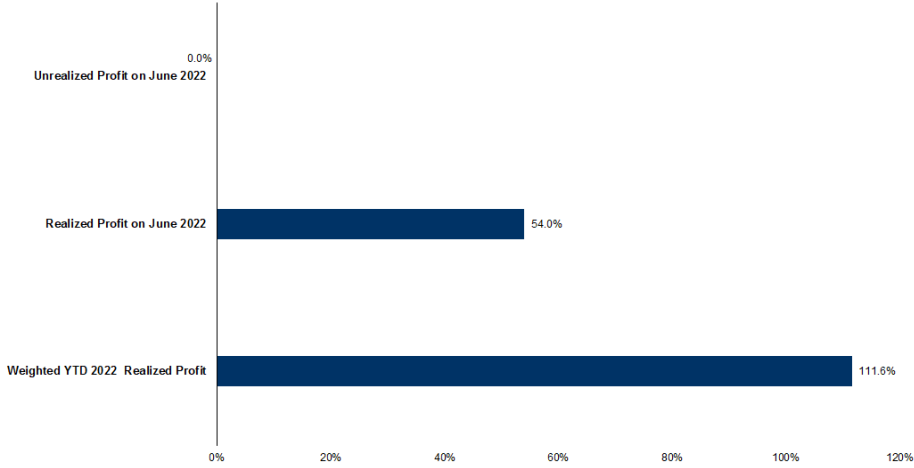
TECHNICAL CHART



ที่มา: สายงานวิจัย บล. เอเชีย พลัส



TRACKING PERFORMANCE



หมายเหตุ: การคำนวณผลตอบแทนจะใช้ราคาเปิดในวันแนะนำเป็นต้นทุน เทียบกับราคาปิดล่าสุด เป็นผลตอบแทนสะสมจนกว่าจะถึงวันที่ฝ่ายวิจัยแนะนำให้ปิดสถานะทำกำไรหรือตัดขาดทุน

ที่มา: สายงานวิจัย บล. เอเชีย พลัส

TOP 20 MOST ACTIVE VOLUME

	Future	Settle Price	Basis	Vol	OI	OI Change	Leverage	Resistance	Support
1	SIRIM22	1.13	-0.01	16070	153338	0	10	1.10	1.04
2	TUM22	17.32	0.12	3007	8203	2518	9	17.78	17.10
3	BANPUM22X	12.40	0.00	2828	31357	330	15	13.56	12.51
4	CPFM22	26.30	0.30	2523	51366	1553	8	26.80	25.97
5	GFPTM22	16.67	-0.03	1039	15111	702	10	17.77	16.81
6	TRUEM22	4.36	-0.04	1019	130702	25714	12	4.68	4.50
7	BCPGM22	11.70	-0.10	801	26939	408	5	11.92	11.51
8	IRPCM22	3.44	-0.02	680	59183	2507	10	3.61	3.41
9	GUNKULM22	5.77	-0.03	670	143624	103150	22	5.66	5.22
10	PTTEPM22	167.50	-2.00	571	1780	128	17	176.73	164.48
11	BBLM22	130.20	-0.80	539	5978	88	8	136.33	130.15
12	EPGM22	9.81	-0.29	533	12063	1020	17	9.96	9.68
13	BLAM22	39.01	0.01	520	1104	208	18	43.09	39.54
14	TIPLM22	1.59	-0.02	500	25718	501	11	1.57	1.51
15	THCOMM22	9.28	-0.02	500	5592	501	7	9.53	9.15
16	ICHIM22	9.52	-0.03	405	25683	2350	6	9.24	8.75
17	KTBM22	15.02	-0.08	362	15357	801	17	16.05	15.23
18	PTGM22	14.70	0.10	336	11369	1404	5	14.60	13.98
19	KCEM22	65.69	-0.31	256	4686	501	12	63.84	60.93
20	DTACM22	42.26	-0.74	252	5018	-199	10	44.60	43.39

ที่มา: สายงานวิจัย บล. เอเชีย พลัส



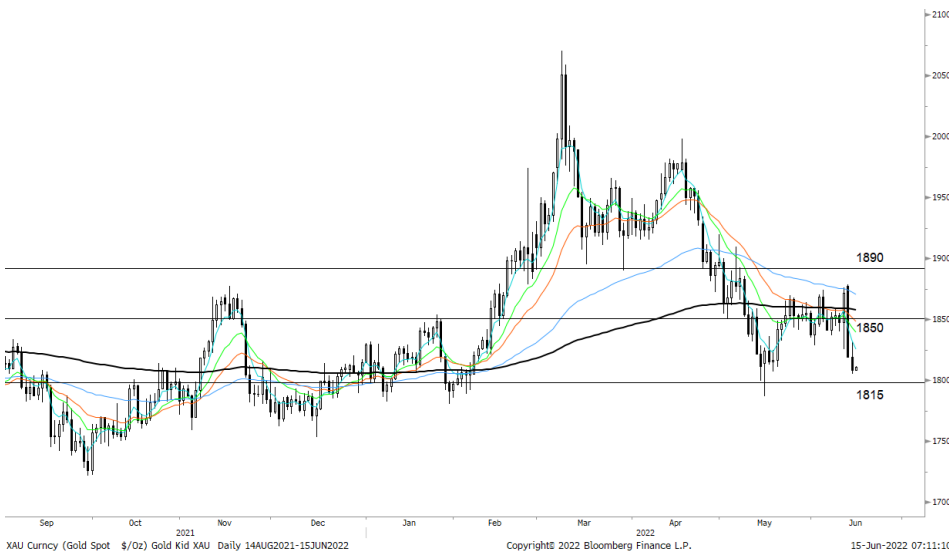
GOLD FUTURES

ราคาทองคำตลาดสหรัฐเมื่อคืน ดีดตัวขึ้นแรง 25.5 เหรียญฯ หรือ 1.4% ปิดที่ 1,834 เหรียญฯ จากแรงซื้อเก็งกำไร หลังราคาปรับลงเกือบ 70 เหรียญฯ ในช่วง 2 วันทำการก่อนหน้า นอกจากนี้ราคาทองคำมีปัจจัยหนุนจากค่าเงินดอลลาร์กลับมาอ่อนค่า หลังสหรัฐเปิดเผยข้อมูลเศรษฐกิจอ่อนแอ ขณะที่การประชุมธนาคารกลางสหรัฐ (เฟด) ออกมาตามคาด โดยปรับขึ้นอัตราดอกเบี้ย 0.75% พร้อมปรับลดคาดการณ์การขยายตัวของเศรษฐกิจสหรัฐปีนี้ ภาพรวมทำให้ Dollar Index ปรับลง 0.6% ปิดที่ 104.85 จุด สำหรับวันนี้และพรุ่งนี้ ทางสหรัฐมีกำหนดเปิดเผยข้อมูลเศรษฐกิจได้แก่ จำนวนผู้ขอรับสวัสดิการว่างงาน, และการผลิตภาคอุตสาหกรรม ฯลฯ

กลยุทธ์การลงทุน

ราคาทองคำ GFM22 เมื่อคืน ปรับขึ้นตามตลาดโลกรวม 280 บาท ปิดที่ 30,430 บาท (1,839 เหรียญฯ) สูงกว่าราคาทองคำตลาด spot ล่าสุดที่เคลื่อนไหวบริเวณ 1,835 เหรียญฯ คาดราคา GFM22 วันนี้จะอยู่ในกรอบ 30,250-30,500 บาท แม้ค่าเงินดอลลาร์กลับมาอ่อนค่า หลังผลประชุมเฟดตามคาด และหนุนต่อราคาทองคำ แต่ราคายังมีโอกาสผันผวนตามสถานการณ์รายวัน จึงแนะนำให้ Trading บริเวณ 1,820-1,850 เหรียญฯ หรือ 30,110-30,610 บาท แต่หากราคาลงมาแตะกรอบล่าง แนะนำรอเปิด Long และตั้งจุด Cut Loss ไว้ 100 บาทจากทุน เพื่อป้องกันความเสี่ยงหากราคาทองคำเคลื่อนไหวผิดจากคาด

เทคนิก GOLD SPOT



ที่มา: สายงานวิจัย บล. เอเชีย พลัส

Gold Futures

FUTURES	Last	Chg	%Chg	Vol	OI	OI Chg
GFM22	30,430	-10	-0.03	92	277	6
GFQ22	30,410	-50	-0.16	62	140	16
GFV22	30,340	-140	-0.46	23	41	-16

Mini Gold Futures

	Last	Chg	%Chg	Vol	OI	OI Chg
GF10M22	30,360	-60	-0.20	3,974	9,393	923
GF10Q22	30,410	-30	-0.10	1,284	4,771	27
GF10V22	30,410	-60	-0.20	814	2,254	96

ที่มา: สายงานวิจัย บล.เอเชีย พลัส

หมายเหตุ : ราคาปิดของ Gold Futures (Night Session) Settle ณ เวลา 22.00 น. และปริมาณการซื้อขายเกิดขึ้นในช่วงเวลา 19.30-22.30 น.



GOLD TECHNICAL

ทิศทางราคาทองคำ เกิดแท่งเทียนแดงยาว หลุดแนวรับบริเวณ \$1850 เป็นสัญญาณเปิด

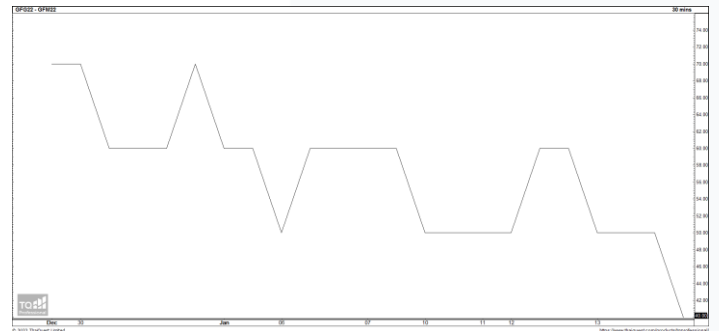
Downside เสี่ยงปรับฐานต่อ โดยมีแนวรับบริเวณ \$1815

การแปลงราคาทองคำให้เป็นบาท

GOLD LONDON AM (USD/Ounce)	FX (บาท/ USD)				
	34.00	34.25	34.50	34.75	35.00
1,760	28,444	28,653	28,862	29,071	29,280
1,790	28,928	29,141	29,354	29,567	29,779
1,820	29,413	29,630	29,846	30,062	30,278
1,850	29,898	30,118	30,338	30,558	30,778
1,880	30,383	30,606	30,830	31,053	31,277
1,910	30,868	31,095	31,322	31,549	31,776
1,940	31,353	31,583	31,814	32,044	32,275
1,970	31,838	32,072	32,306	32,540	32,774
2,000	32,322	32,560	32,798	33,035	33,273

ที่มา: สายงานวิจัย บล. เอเชีย พลัส

SPREAD ระหว่าง GFJ22 – GFQ22



ที่มา: สายงานวิจัย บล. เอเชีย พลัส

คำนวณกำไรขาดทุนของ GOLD FUTURES

มีลงทุนรายย่อย

(ค่าธรรมเนียม 490.10 บาท/สัญญา/ข้าง)

ราคาปิด future	เปลี่ยนแปลง	กำไร (ขาดทุน)	ค่าธรรมเนียม+ VAT (บาท)	กำไร (ขาดทุน)สุทธิ
30,680.00	250.0	12,500	(1,049)	11,451
30,630.00	200.0	10,000	(1,049)	8,951
30,580.00	150.0	7,500	(1,049)	6,451
30,530.00	100.0	5,000	(1,049)	3,951
30,480.00	50.0	2,500	(1,049)	1,451
30,430.00	0.0	-	(1,049)	(1,049)
30,380.00	-50.0	(2,500)	(1,049)	(3,549)
30,330.00	-100.0	(5,000)	(1,049)	(6,049)
30,280.00	-150.0	(7,500)	(1,049)	(8,549)
30,230.00	-200.0	(10,000)	(1,049)	(11,049)
30,180.00	-250.0	(12,500)	(1,049)	(13,549)

ที่มา: สายงานวิจัย บล. เอเชีย พลัส

คำนวณกำไรขาดทุนของ MINI GOLD FUTURES

มีลงทุนรายย่อย

(ค่าธรรมเนียม 98.10 บาท/สัญญา/ข้าง)

ราคาปิด future	เปลี่ยนแปลง	กำไร (ขาดทุน)	ค่าธรรมเนียม+ VAT (บาท)	กำไร (ขาดทุน)สุทธิ
30,610.00	250.0	2,500	(210)	2,290
30,560.00	200.0	2,000	(210)	1,790
30,510.00	150.0	1,500	(210)	1,290
30,460.00	100.0	1,000	(210)	790
30,410.00	50.0	500	(210)	290
30,360.00	0.0	-	(210)	(210)
30,310.00	-50.0	(500)	(210)	(710)
30,260.00	-100.0	(1,000)	(210)	(1,210)
30,210.00	-150.0	(1,500)	(210)	(1,710)
30,160.00	-200.0	(2,000)	(210)	(2,210)
30,110.00	-250.0	(2,500)	(210)	(2,710)

ที่มา: สายงานวิจัย บล. เอเชีย พลัส