

17 มิถุนายน 2565

### SET50 FUTURES:

SET50 Index ยังอยู่ในภาวะพักฐานจากความกังวลต่อเศรษฐกิจชะลอตัวและ Fund Flow ไหลออกแต่ Momentum การปรับลงจะไม่แรงเท่าวานนี้ แนะนำ Trading S50M22 ในกรอบ 930-945 จุด

### SET50 OPTION:

แนะนำสลับมารอ Long S50M22C925 ที่ 5 จุด (SET50= 930 จุด) เป้าทำกำไร 20 จุด (SET50= 945 จุด) และ Cut Loss 3 จุดคาด SET50 Index พักฐานแต่ Downside ในการลงน่าจะเริ่มชะลอลง

### SINGLE STOCK FUTURES:

แนะนำถือสถานะ Short ITDM22 ที่ 1.87 บาท เป้าทำกำไร 1.78 บาทและ Cut Loss 0.04 บาท ผลประกอบการเสี่ยงถูกกดดันจากต้นทุนวัสดุก่อสร้างและการตั้งสำรองโครงการลงทุน

แนะนำถือสถานะ Long MAJORM22 ที่ 20.91 บาท เป้าทำกำไร 21.50 บาทและ Cut Loss 0.3 บาท หนุนจากความต่อเนื่องตามการเปิดกิจกรรมทางเศรษฐกิจ

### GOLD FUTURES:

ปัจจัยแวดล้อมภายนอกที่ไม่แน่นอน หนุนให้เงินไหลเข้าทองคำฐานะสินทรัพย์ปลอดภัย คงแนะนำ Trading 30490-30990 บาท (\$1830-1860)

### SET50 INDEX



ที่มา : สายงานวิจัย บล.เอเชีย พลัส

SET50 Index Futures / Option	P.3
Single Stock Futures	P.6
Gold Futures	P.8

\* ภายใต้สภาวะที่ตลาดเผชิญกับความผันผวนสูง ทำให้การปรับกลยุทธ์ใน Derivative Talk ต้องดำเนินการได้อย่างรวดเร็วขึ้น ฝ่ายวิจัย จึงเพิ่มช่องทางติดตามคำแนะนำกลยุทธ์การซื้อขายระหว่างวันทำการผ่าน 2 ช่องทาง เพื่อให้นักลงทุนสามารถปรับเปลี่ยนกลยุทธ์ ได้มีประสิทธิภาพมากยิ่งขึ้น คือ

\* แอปพลิเคชัน “ASP Smart”



\* Telegram “Asia plus group”

Follow now



Asia Plus Group

### RESEARCH DIVISION

บริษัทหลักทรัพย์ เอเชีย พลัส

เกิดศักดิ์ ทวีธีระ-sss

นักวิเคราะห์ปัจจัยพื้นฐานด้านตลาดทุน และทางเทคนิค  
เลขทะเบียนนักวิเคราะห์: 004132

ประสิทธิ์ รัตนกิจภมา, CISA, CFA

นักวิเคราะห์ปัจจัยพื้นฐานด้านตลาดทุน และด้านเทคนิค  
เลขทะเบียนนักวิเคราะห์: 025917

นवलพรรณ น้อยรัชชกร

นักวิเคราะห์ปัจจัยพื้นฐานด้านตลาดทุน และด้านเทคนิค  
เลขทะเบียนนักวิเคราะห์: 019994

ชาญชัย พันพานาภิจ

นักวิเคราะห์ปัจจัยพื้นฐานด้านตลาดทุน และทางเทคนิค  
เลขทะเบียนนักวิเคราะห์: 064045

ธนัฐธ เกิดเนตร

ผู้ช่วยนักวิเคราะห์



### สถานะของนักลงทุน

	All Futures Long(Short) Position : Contract			Accumulated Long(Short)		
	Long	Short	Net	2 Days	1 Weeks	1 Months
Institution	370,157	265,846	104,311	98,352	150,273	20,624
Foreign	231,193	209,811	21,382	23,070	-63,685	-3,800
Retail	440,868	566,561	-125,693	-121,422	-86,588	-16,824

	SET50 Futures Long(Short) Position : Contract			Accumulated Long(Short)		
	Long	Short	Net	2 Days	1 Weeks	1 Months
Institution	69,919	58,342	11,577	13,426	6,480	-6,565
Foreign	110,651	163,124	-52,473	-67,891	-118,538	-23,284
Retail	214,643	173,747	40,896	54,465	112,058	29,849

	Single Stock Futures Long(Short) Position : Contract			Accumulated Long(Short)		
	Long	Short	Net	2 Days	1 Weeks	1 Months
Institution	286,176	196,029	90,147	74,988	132,106	20,298
Foreign	85,742	17,856	67,886	87,763	63,553	8,282
Retail	167,228	325,261	-158,033	-162,751	-195,659	-28,580

	Metal Futures Long(Short) Position : Contract			Accumulated Long(Short)		
	Long	Short	Net	2 Days	1 Weeks	1 Months
Institution	9,617	7,392	2,225	3,368	1,136	2,736
Foreign	33,173	27,440	5,733	3,194	-10,022	8,828
Retail	25,339	33,297	-7,958	-6,562	8,886	-11,564

	Call Option Long(Short) Position : Contract			Accumulated Long(Short)		
	Long	Short	Net	2 Days	1 Weeks	1 Months
Institution	662	704	-42	25	-291	701
Foreign	591	498	93	55	95	592
Retail	7,544	7,595	-51	-80	196	-1,293

	Put Option Long(Short) Position : Contract			Accumulated Long(Short)		
	Long	Short	Net	2 Days	1 Weeks	1 Months
Institution	633	396	237	300	323	511
Foreign	895	683	212	266	1,488	2,524
Retail	9,538	9,987	-449	-566	-1,811	-3,035



### SET50 OVERVIEW

ความกังวลต่อเศรษฐกิจสหรัฐฯเข้าสู่ภาวะ Recession หลังจาก FED ส่งสัญญาณดำเนินนโยบายการเงินเชิงรุกเพื่อลดแรงกดดันจากเงินเฟ้อฯ สร้างแรงกดดันต่อตลาดหุ้นสหรัฐฯวานนี้ปรับฐานแรงในช่วง -2.4% – 4% ซึ่งน่าจะเป็น Sentiment เชิงลบต่อ SET50 Index ประกอบกับปัจจัยในประเทศยังถูกกดดันจากทิศทาง Fund Flow ที่ยังมีแนวโน้มไหลออกสะท้อนได้จากการเปิดสถานะ Short ใน SET50 Index มากถึง 5.24 หมื่นสัญญาพร้อมทั้งขายสุทธิในตลาดหุ้น 5.8 พันล้านบาท ซึ่งสาเหตุหนึ่งน่าจะมาจากมุมมองทิศทางเงินบาทที่มีแนวโน้มอ่อนค่าหลังดอกเบียฯของบ้านเราอยู่ในระดับต่ำกว่าดอกเบียฯสหรัฐฯมากกว่าปกติ นอกจากนี้ยังเห็นแรงกดดันเฉพาะตัวจากหุ้นในกลุ่มพลังงานหลังภาครัฐฯเล็งเก็บเงินเข้ากองทุน กระทบกลุ่มโรงกลั่นและโรงแยกก๊าซฯ อาทิ TOP SPRC IRPC และ PTTGC ภายใต้ปัจจัยแวดล้อมที่มีน้ำหนักทางลบคาด SET50 Index จะปรับลงแต่เชื่อว่า Momentum จะเบากว่าวานนี้หลังตอบรับประเด็นลบของตลาดหุ้นสหรัฐฯไปพอสมควร คาดกรอบการเคลื่อนไหวที่ 930-945 จุด

### SET50 INDEX FUTURES

**Direction Trading:** SET50 Index ยังอยู่ในภาวะพักฐานจากความกังวลต่อเศรษฐกิจชะลอตัวและ Fund Flow ไหลออกแต่ Momentum การปรับลงจะไม่แรงเท่าวานนี้ แนะนำ Trading S50M22 ในกรอบ 930-945 จุด

**Spread Trading:** คาดการณ์ Spread ระหว่าง S50U22 ลบด้วย S50M22 ณ วันที่ 29 มิ.ย. 2565 จะเท่ากับ -8.45 จุด ปัจจุบันอยู่ที่ -5.90 จุด ยังไม่เปิดกว้างมากพอจึงแนะนำ Wait & See

**SET50 Option:** แนะนำสลับมารอ Long S50M22C925 ที่ 5 จุด (SET50= 930 จุด) เป้าทำกำไร 20 จุด (SET50= 945 จุด) และ Cut Loss 3 จุดคาด SET50 Index พักฐานแต่ Downside ในการลงน่าจะเริ่มชะลอลง

	แนวรับ	แนวต้าน
SET50	960	975
S50M22	960	975

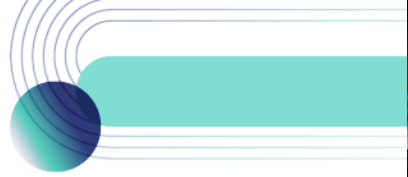
\* ภายใต้สภาวะที่ตลาดเผชิญกับความผันผวนสูง ฝ่ายวิจัยจึงเพิ่มช่องทางติดตามคำแนะนำกลยุทธ์การซื้อขายระหว่างวันผ่าน 2 ช่องทาง คือ

- \* แอปพลิเคชัน “ASP Smart” 
- \* Telegram “Asia plus group”

Follow now



 Asia Plus Group



	Last	1Yr Hist. Volatility	2Week Hist. Volatility
SET50 Index	944.90	12.39081	15.31357

### Call Option

	Premium	Chg	Break Even	Intrinsic Value	Time Value	All-in-Premium	Theory Price	Volume	Open Interest	Implied Volatility	Delta	Effective Gearing	Time Decay
S50M22C1050	0.10	0.00	> 1050.1	0.00	0.10	11.13%	0.00	6	9680	22.09	0.01	72.94	0.1
S50M22C1025	0.20	-0.20	> 1025.2	0.00	0.20	8.50%	0.01	483	8953	20.32	0.02	73.63	0.1
S50M22C1000	0.40	-0.90	> 1000.4	0.00	0.40	5.87%	0.15	1663	8024	17.61	0.03	77.50	0.1
S50M22C975	1.80	-4.00	> 976.8	0.00	1.80	3.38%	1.36	2740	5654	15.98	0.12	61.03	0.0
S50M22C950	7.30	-12.30	> 957.3	0.00	7.30	1.31%	6.77	1210	2878	16.53	0.37	48.35	0.0

### Put Option

	Premium	Chg	Break Even	Intrinsic Value	Time Value	All-in-Premium	Theory Price	Volume	Open Interest	Implied Volatility	Delta	Effective Gearing	Time Decay
S50M22P1050	108.20	23.60	< 941.8	105.10	3.10	-0.33%	108.94	1	166	35.55	-0.92	-8.08	0.0
S50M22P1025	83.50	23.50	< 941.5	80.10	3.40	-0.36%	83.96	5	944	28.45	-0.93	-10.53	0.0
S50M22P1000	60.00	24.00	< 940	55.10	4.90	-0.52%	59.11	104	3081	#N/A N/A	-1.00	-15.75	0.0
S50M22P975	36.00	20.70	< 939	30.10	5.90	-0.62%	35.32	1183	4091	13.28	-0.92	-24.15	0.0
S50M22P950	16.50	11.50	< 933.5	5.10	11.40	-1.21%	15.74	2450	5980	16.05	-0.63	-35.80	0.0

ที่มา: สายงานวิจัย บล. เอเชีย พลัส

## ภาพรวมการซื้อขาย SET50 INDEX

UNDERLYING	Close	Chg	%Chg	สณการซื้อขาย
SET50	944.90	-21.01	-2.22%	16/6/22

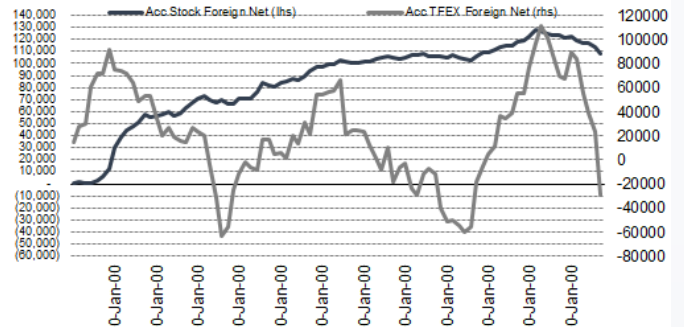
Symbol	Settle	Chg	%Chg	Vol.	OI	OI Chg
S50J22	984.23	0.0	0.0%	70	41	0
S50K22	936.67	0.0	0.0%	26	160	0
S50M22	940.70	-24.2	-2.6%	294,236	384,127	35,062
S50J22	934.70	-23.5	-2.5%	77,061	81,848	11,466
S50Z22	934.70	-22.4	-2.4%	18,064	27,336	4,226
S50H23	930.20	-21.8	-2.3%	5,665	7,229	715

SET50 Futures Long(Short) : สัญญา	สณ Long(Short)		
	Long	Short	Net
สถาบัน	69,919	58,342	11,577
ช่างชาติ	110,651	163,124	-52,473
รายย่อย	214,643	173,747	40,896

ที่มา: สายงานวิจัย บล. เอเชีย พลัส

## ความสัมพันธ์สถานะของนักลงทุนต่างประเทศ ในตราสารทุน และ SET50 FUTURES



ที่มา: สายงานวิจัย บล. เอเชีย พลัส

## คาดการณ์ SPREAD ณ สิ้นเดือนจาก ASPS MODEL

เป้าหมาย Spread ซีรียโกล - ซีรียโกล

	S50J21	S50K21	S50M21	S50N21	S50Q21	S50U21
ณ 29 เม.ย.64		ณ 28 พ.ค.64	ณ 29 มิ.ย.64	ณ 29 ก.ค.64	ณ 30 ส.ค.64	ณ 29 ก.ย.64
S50J21						
S50K21	-1.68					
S50M21	-1.28	0.40				
S50N21	-1.16	0.53	0.13			
S50Q21	-5.13	-3.62	-4.02	-4.15		
S50U21	-5.81	-4.13	-4.53	-4.66	-0.51	

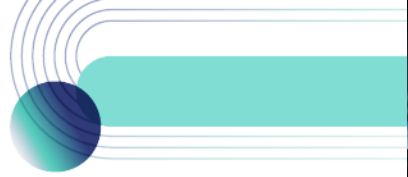
\*สมมติฐานอัตราดอกเบี้ยนโยบายระหว่าง มิ.ย. - ก.ย. 64 เท่ากับ 0.5%

ที่มา: สายงานวิจัย บล. เอเชีย พลัส

## SET50 ที่ระดับค่า PER ต่างๆ

SET 50 Sensitivity	ม.ค. 65E	มี.ค. 65E	เม.ย. 65E	พ.ค. 65E	มิ.ย. 65E	ก.ย. 65E	ธ.ค. 65E
PER 20	933	952	961	971	980	1,008	1,036
PER 20.5	957	976	985	995	1,005	1,033	1,062
PER 21	980	1,000	1,009	1,019	1,029	1,058	1,088
PER 21.5	1,003	1,023	1,033	1,043	1,054	1,084	1,114
PER 22	1,027	1,047	1,057	1,068	1,078	1,109	1,140
PER 22.5	1,050	1,071	1,082	1,092	1,103	1,134	1,166
PER 23	1,073	1,095	1,106	1,116	1,127	1,159	1,191
PER 23.5	1,097	1,119	1,130	1,141	1,152	1,184	1,217

ที่มา: สายงานวิจัย บล. เอเชีย พลัส



## SINGLE STOCK FUTURES

### Short ITDM22

ความไม่แน่นอนของผลประกอบการเป็นข้อด้อยสำคัญของ ITD ในภาวะที่อุตสาหกรรมก่อสร้างมีปัจจัยลบเรื่องต้นทุนวัสดุก่อสร้างที่เพิ่มขึ้น บวกกับความเสี่ยงจากการตั้งสำรองหลายรายการทั้ง โครงการทวายที่ลงทุนไป 8 พันล้านบาท ลูกหนี้ AOT จำนวน 1,126 ล้านบาทที่จะทำให้ส่วนของผู้ถือหุ้นลดลงราคาเหมาะสม วิธี Adjusted PBV 1 เท่า ได้ที่ 1.96 บาท ภาพทางเทคนิค แกว่งในแนวโน้มขาลง กรอบ Downtrend Channel พร้อมสัญญาณลบจากการหลุดแนวรับ EMA 10 วัน ประเมินเป้าหมายทำกำไรไว้บริเวณ 1.78 บาท

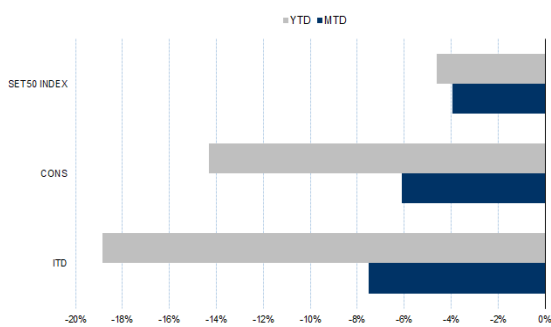
### กลยุทธ์การลงทุน

แนะนำถือสถานะ Short ITDM22 ทุน 1.87 บาท เป้าทำกำไร 1.78 บาท และ Cut Loss 0.04 บาทจากทุน

Future							Underlying			
Future	Settle Price	Basis	Vol	OI	OI Change	Leverage	Upside	PER 65F	PBV 65F	EPS GROWTH 65F
ITDM22	1.87	0.01	2	20591	1680	13.03	-1.04%	290.01	0.81	-124.10%

ที่มา: สายงานวิจัย บล. เอเชีย พลัส

### HISTORICAL PRICE



ที่มา: สายงานวิจัย บล. เอเชีย พลัส

### คำนวณกำไรขาดทุนของ STOCK FUTURES



ที่มา: สายงานวิจัย บล. เอเชีย พลัส



### Long MAJORM22

ภาพยนตร์เรื่อง Dr.Strange กระแสตอบรับดีมาก สะท้อนผ่าน Box office ในประเทศ สหรัฐฯทำรายได้เป็นอันดับที่ 2 อยู่ที่ 352 ล้านดอลลาร์ฯ นับตั้งแต่ต้นปี 2565 และกวาดรายได้ในประเทศไทยกว่า 337 ล้านบาท หลังออกฉายได้ 3 สัปดาห์ นอกเหนือจากภาพยนตร์ เรื่อง Dr.Strange ยังมีเรื่อง Jurassic World, Light Year ที่น่าจะสร้างรายได้ค่อนข้างสูง และภาพยนตร์เรื่อง Top Gun กระแสตอบค่อนข้างดีจากเทรนด์ออนไลน์ใน Twitter หลังออกฉายได้เพียง 2 วัน อิงวิธี DCF ได้ Fair Value ปี 2565 เท่ากับ 25 บาท ภาพทางเทคนิค พักตัวเหนือกรอบบน Symmetrical Triangle โดยจะมีจุดเปิด Upside หากผ่านบริเวณแนวต้านที่ 21.00 บาท ส่วนเป้าหมายทำกำไรอยู่บริเวณ 21.50 บาท

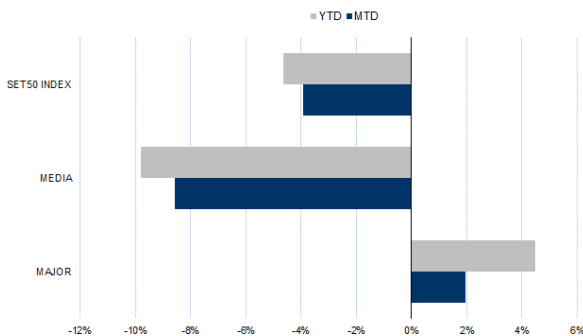
### กลยุทธ์การลงทุน

แนะนำถือสถานะ Long MAJORM22 ที่ 20.91 บาท เป้าทำกำไร 21.50 บาทและ Cut Loss 0.3 บาทจากทุน

Future							Underlying			
Future	Settle Price	Basis	Vol	OI	OI Change	Leverage	Upside	PER 65F	PBV 65F	EPS GROWTH 65F
MAJORM22	20.85	-0.12	300	3016	2	9.08	16.82%	22.22	2.39	-49.43%

ที่มา: สายงานวิจัย บล. เอเชีย พลัส

### HISTORICAL PRICE



ที่มา: สายงานวิจัย บล. เอเชีย พลัส

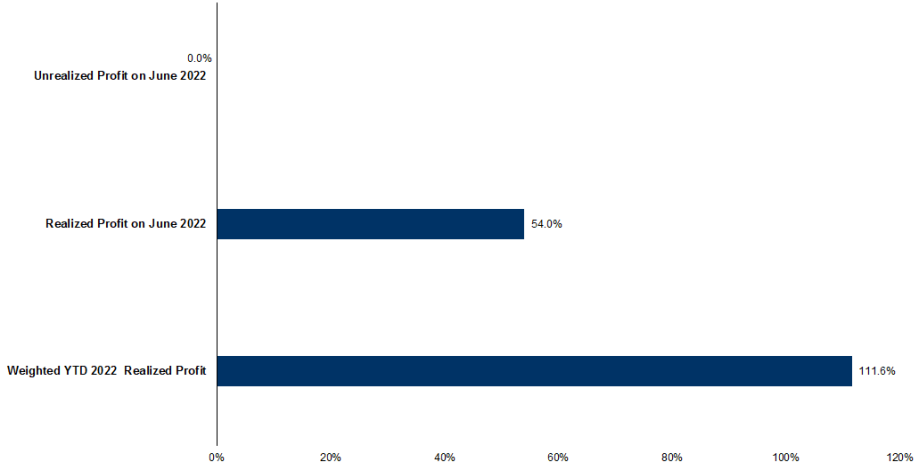
### TECHNICAL CHART



ที่มา: สายงานวิจัย บล. เอเชีย พลัส



### TRACKING PERFORMANCE



หมายเหตุ: การคำนวณผลตอบแทนจะใช้ราคาเปิดในวันแนะนำเป็นต้นทุน เทียบกับราคาปิดล่าสุด เป็นผลตอบแทนสะสมจนกว่าจะถึงวันที่ฝ่ายวิจัยแนะนำให้ปิดสถานะทำกำไรหรือตัดขาดทุน

ที่มา: สายงานวิจัย บล. เอเชีย พลัส

### TOP 20 MOST ACTIVE VOLUME

	Future	Settle Price	Basis	Vol	OI	OI Change	Leverage	Resistance	Support
1	JASM22	3.50	0.00	51804	221604	-5005	8	3.44	3.21
2	GUNKULM22	5.77	-0.03	13588	143624	103150	22	5.66	5.23
3	TTBM22	1.27	0.00	7598	89217	4605		1.28	1.26
4	BANPUM22X	12.40	0.00	4543	31357	330	15	13.57	12.55
5	BEAUTYM22	1.43	0.01	4179	15786	-4	5	1.42	1.35
6	TPIPLM22	1.59	-0.02	3502	25718	501	11	1.57	1.50
7	SUPERM22	0.87	0.02	2258	104966	2000	6	0.85	0.82
8	PRMM22	6.08	-0.07	2000	15313	1001	4	5.82	5.51
9	STPIM22	4.30	0.00	2000	29520	5500	7	4.22	3.99
10	TRUEM22	4.36	-0.04	1902	130702	25714	12	4.50	4.32
11	CBGM22	110.50	0.00	1869	10584	6945	8	107.35	102.64
12	WHAM22	3.23	0.03	1720	41333	1006	8	3.19	3.08
13	TUM22	17.32	0.12	1579	8203	2518	9	17.81	17.13
14	BLANDM22	1.02	0.01	1228	69714	506	9	1.06	1.02
15	BAMM22	18.79	0.09	1135	7759	714		18.55	17.87
16	SIRIM22	1.13	-0.01	1085	153338	0	10	1.09	1.02
17	THCOMM22	9.28	-0.02	1065	5592	501	7	9.16	8.80
18	BECM22	15.42	-0.08	1050	43174	-1	21	15.31	14.58
19	TTAM22	10.14	0.04	1033	12157	-9	24	9.99	9.09
20	BCPGM22	11.70	-0.10	1008	26939	408	5	11.87	11.38

ที่มา: สายงานวิจัย บล. เอเชีย พลัส



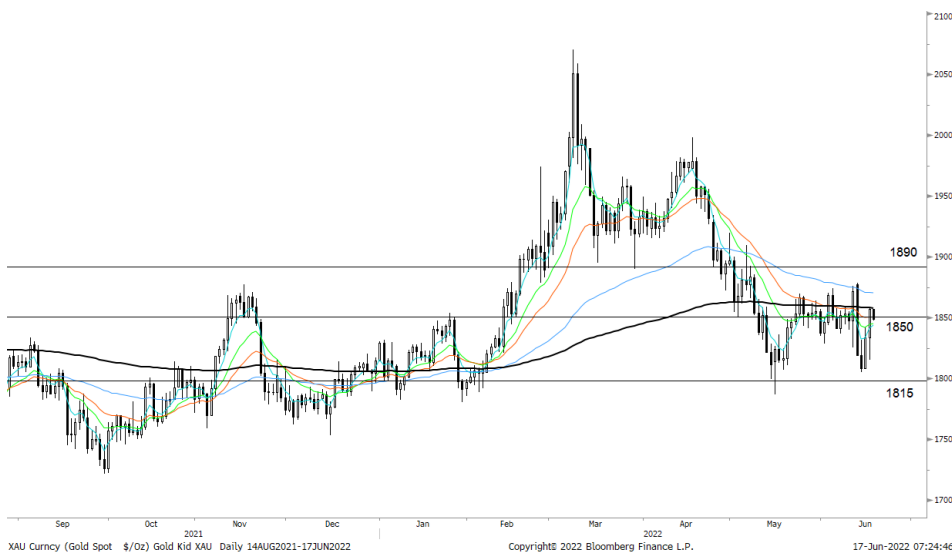
### GOLD FUTURES

ราคาทองคำตลาดสหรัฐเมื่อคืน ปรับขึ้นเป็นวันที่ 2 ติดต่อกันอีก 22.8 เหรียญฯ หรือ 1.24% ปิดที่ 1,856 เหรียญฯ ท่ามกลางความกังวลเกี่ยวกับเศรษฐกิจโลกจะเข้าสู่ภาวะถดถอย หลังธนาคารกลางทั่วโลกพากันปรับขึ้นดอกเบี้ยเพื่อสกัดเงินเฟ้อ และส่งผลให้ตลาดหุ้นทั่วโลกเกิดความผันผวน นำโดยตลาดหุ้นดาวโจนส์สหรัฐเมื่อคืนดิ่งลง 741.46 จุด หรือ 2.42% และหลุดระดับ 3 หมื่นจุดเป็นครั้งแรกนับตั้งแต่ ม.ค. 2564 ขณะที่ค่าเงินดอลลาร์อ่อนค่า โดย Dollar Index วานนี้ลดลง 1% ปิดที่ 103.8 จุด ภายใต้ปัจจัยแวดล้อมดังกล่าว หนุนให้เกิดแรงเข้าซื้อทองคำในฐานะสินทรัพย์ปลอดภัย

### กลยุทธ์การลงทุน

ราคาทองคำ GFM22 เมื่อคืน ปรับขึ้นตามตลาดโลกรวม 370 บาท ปิดที่ 30,800 บาท (1,851 เหรียญฯ) สูงกว่าราคาทองคำตลาด spot ล่าสุดที่เคลื่อนไหวบริเวณ 1,849-1,850 เหรียญฯ คาดราคา GFM22 วันนี้จะอยู่ในกรอบ 30,650-31,000 บาท แม้ความกังวลเกี่ยวกับภาวะเศรษฐกิจถดถอย หนุนให้เกิดแรงเข้าซื้อทองคำ แต่ราคายังมีโอกาสผันผวนตามสถานการณ์รายวัน ฝ่ายวิจัยจึงแนะนำให้ Trading บริเวณ 1,830-1,860 เหรียญฯ หรือ 30,490-30,990 บาท และกำหนดจุด Cut Loss ไว้ 100 บาทจากทุน เพื่อป้องกันความเสี่ยงหากราคาทองคำเคลื่อนไหวผิดจากคาด

### เทคนิค GOLD SPOT



ที่มา: สายงานวิจัย บล. เอเชีย พลัส

### Gold Futures

FUTURES	Last	Chg	%Chg	Vol	OI	OI Chg
GFM22	30,800	340	1.12	92	277	6
GFQ22	30,810	210	0.69	62	140	16
GFV22	30,830	260	0.85	23	41	-16

### Mini Gold Futures

	Last	Chg	%Chg	Vol	OI	OI Chg
GF10M22	30,800	300	0.98	3,974	9,393	923
GF10Q22	30,830	310	1.02	1,284	4,771	27
GF10V22	30,860	310	1.01	814	2,254	96

ที่มา: สายงานวิจัย บล.เอเชีย พลัส

หมายเหตุ : ราคาปิดของ Gold Futures (Night Session) Settle ณ เวลา 22.00 น. และปริมาณการซื้อขายเกิดขึ้นในช่วงเวลา 19.30-22.30 น.





### GOLD TECHNICAL

ทิศทางราคาทองคำ เกิดแท่งเทียนแดงยาว หลุดแนวรับบริเวณ \$1850 เป็นสัญญาณเปิด

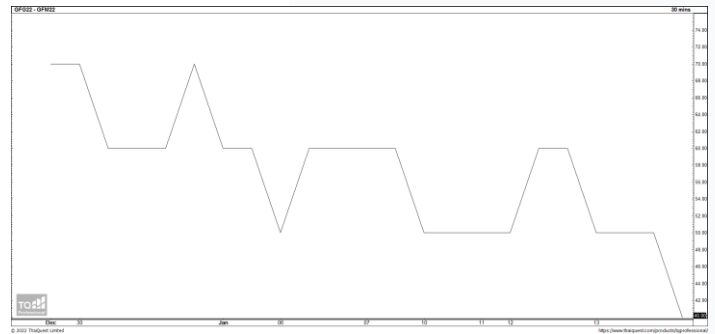
Downside เสี่ยงปรับฐานต่อ โดยมีแนวรับบริเวณ \$1815

#### การเปลี่ยนแปลงราคาทองคำให้เป็นบาท

	FX ( บาท/ USD )				
	34.50	34.75	35.00	35.25	35.50
1,760	28,862	29,071	29,280	29,489	29,699
1,790	29,354	29,567	29,779	29,992	30,205
1,820	29,846	30,062	30,278	30,495	30,711
1,850	30,338	30,558	30,778	30,997	31,217
1,880	30,830	31,053	31,277	31,500	31,723
1,910	31,322	31,549	31,776	32,003	32,230
1,940	31,814	32,044	32,275	32,505	32,736
1,970	32,306	32,540	32,774	33,008	33,242
2,000	32,798	33,035	33,273	33,511	33,748

ที่มา: สายงานวิจัย บล. เอเชีย พลัส

#### SPREAD ระหว่าง GFJ22 – GFQ22



ที่มา: สายงานวิจัย บล. เอเชีย พลัส

#### คำนวณกำไรขาดทุนของ GOLD FUTURES

มิถุนายนรายย่อย				
(ค่าธรรมเนียม 490.10 บาท/สัญญา/ข้าง)				
ราคาปิด	กำไร	ค่าธรรมเนียม+	กำไร	
future	เปลี่ยนแปลง	(ขาดทุน)	VAT (บาท)	(ขาดทุน)สุทธิ
31,050.00	250.0	12,500	(1,049)	11,451
31,000.00	200.0	10,000	(1,049)	8,951
30,950.00	150.0	7,500	(1,049)	6,451
30,900.00	100.0	5,000	(1,049)	3,951
30,850.00	50.0	2,500	(1,049)	1,451
<b>30,800.00</b>	<b>0.0</b>	<b>-</b>	<b>(1,049)</b>	<b>(1,049)</b>
30,750.00	-50.0	(2,500)	(1,049)	(3,549)
30,700.00	-100.0	(5,000)	(1,049)	(6,049)
30,650.00	-150.0	(7,500)	(1,049)	(8,549)
30,600.00	-200.0	(10,000)	(1,049)	(11,049)
30,550.00	-250.0	(12,500)	(1,049)	(13,549)

ที่มา: สายงานวิจัย บล. เอเชีย พลัส

#### คำนวณกำไรขาดทุนของ MINI GOLD FUTURES

มิถุนายนรายย่อย				
(ค่าธรรมเนียม 98.10 บาท/สัญญา/ข้าง)				
ราคาปิด	กำไร	ค่าธรรมเนียม+	กำไร	
future	เปลี่ยนแปลง	(ขาดทุน)	VAT (บาท)	(ขาดทุน)สุทธิ
31,050.00	250.0	2,500	(210)	2,290
31,000.00	200.0	2,000	(210)	1,790
30,950.00	150.0	1,500	(210)	1,290
30,900.00	100.0	1,000	(210)	790
30,850.00	50.0	500	(210)	290
<b>30,800.00</b>	<b>0.0</b>	<b>-</b>	<b>(210)</b>	<b>(210)</b>
30,750.00	-50.0	(500)	(210)	(710)
30,700.00	-100.0	(1,000)	(210)	(1,210)
30,650.00	-150.0	(1,500)	(210)	(1,710)
30,600.00	-200.0	(2,000)	(210)	(2,210)
30,550.00	-250.0	(2,500)	(210)	(2,710)

ที่มา: สายงานวิจัย บล. เอเชีย พลัส