

20 มิถุนายน 2565

SET50 FUTURES:

SET50 Index ยังอยู่ในแรงกดดันผันผวนจากเงินเฟ้อฯ และดอกเบี้ยขาขึ้น รวมถึงแรงกดดันราคาน้ำมันดิบที่ปรับฐานแต่ Downside ในระยะสั้นน่าจะเริ่มจำกัด แนะนำ Trading S50M22 ในกรอบ 937-950 จุดและ Long กรอบล่าง

SET50 OPTION:

แนะนำสลับมารอ Long S50M22C925 ที่ 19 จุด (SET50= 937 จุด) เป้าทำกำไร 32 จุด (SET50= 950 จุด) และ Cut Loss 3 จุดคาด SET50 Index พักฐานแต่ Downside ในการลงน่าจะเริ่มชะลอลง

SINGLE STOCK FUTURES:

แนะนำถือสถานะ Short ITDM22 ที่ 1.87 บาท เป้าทำกำไร 1.78 บาทและ Cut Loss 0.04 บาท กำไรถูกกดดันจากวัสดุก่อสร้างและสำรองโครงการลงทุน

แนะนำถือสถานะ Long MAJORM22 ที่ 20.91 บาท เป้าทำกำไร 21.50 บาทและ Cut Loss 0.3 บาท หนุนจากความต่อเนื่องตามการเปิดกิจกรรมทางเศรษฐกิจ

GOLD FUTURES:

เนื่องจากไม่มีปัจจัยใหม่เข้ามาขับเคลื่อนราคาทองคำ หลังหมดประเด็นเรื่องเฟด ขณะที่ค่าเงินบาทอ่อนค่าต่อเนื่อง คงแนะนำ Trading 30670-31170 บาท (\$1830-1860) และ รอเปิด Long เมื่อราคาลงมารอบล่าง

SET50 INDEX เกิดสัญญาณ SPINNING BOTTOM



ที่มา : สายงานวิจัย บล.เอเชีย พลัส

SET50 Index Futures / Option	P.3
Single Stock Futures	P.6
Gold Futures	P.8

* ภายใต้สภาวะที่ตลาดเผชิญกับความผันผวนสูง ทำให้การปรับกลยุทธ์ใน Derivative Talk ต้องดำเนินการได้อย่างรวดเร็วขึ้น ฝ่ายวิจัย จึงเพิ่มช่องทางติดตามคำแนะนำกลยุทธ์การซื้อขายระหว่างวันทำการผ่าน 2 ช่องทาง เพื่อให้นักลงทุนสามารถปรับเปลี่ยนกลยุทธ์ ได้มีประสิทธิภาพมากยิ่งขึ้น คือ

* แอปพลิเคชัน “ASP Smart”



* Telegram “Asia plus group”

Follow now



Asia Plus Group

RESEARCH DIVISION

บริษัทหลักทรัพย์ เอเชีย พลัส

เกศศักดิ์ ทวีธรรส

นักวิเคราะห์ปัจจัยพื้นฐานด้านตลาดทุน และทางเทคนิค
เลขทะเบียนนักวิเคราะห์: 004132

ประสิทธิ์ รัตนกิจภม, CISA, CFA

นักวิเคราะห์ปัจจัยพื้นฐานด้านตลาดทุน และด้านเทคนิค
เลขทะเบียนนักวิเคราะห์: 025917

นวลพรรณ น้อยรัชชกร

นักวิเคราะห์ปัจจัยพื้นฐานด้านตลาดทุน และด้านเทคนิค
เลขทะเบียนนักวิเคราะห์: 019994

ชาญชัย พันพานากิจ

นักวิเคราะห์ปัจจัยพื้นฐานด้านตลาดทุน และทางเทคนิค
เลขทะเบียนนักวิเคราะห์: 064045

ธนัฐธ เกิดเนตร

ผู้ช่วยนักวิเคราะห์



สถานะของนักลงทุน

	All Futures Long(Short) Position : Contract			Accumulated Long(Short)		
	Long	Short	Net	2 Days	1 Weeks	1 Months
Institution	194,640	222,995	-28,355	75,956	131,698	-7,436
Foreign	157,480	141,877	15,603	36,985	-29,020	-10,215
Retail	376,605	363,853	12,752	-112,941	-102,678	17,651

	SET50 Futures Long(Short) Position : Contract			Accumulated Long(Short)		
	Long	Short	Net	2 Days	1 Weeks	1 Months
Institution	53,220	56,946	-3,726	7,851	415	-9,120
Foreign	104,274	110,725	-6,451	-58,924	-118,798	-40,408
Retail	168,763	158,586	10,177	51,073	118,383	49,528

	Single Stock Futures Long(Short) Position : Contract			Accumulated Long(Short)		
	Long	Short	Net	2 Days	1 Weeks	1 Months
Institution	116,948	156,132	-39,184	50,963	108,593	-20,544
Foreign	21,100	11,243	9,857	77,743	84,441	9,318
Retail	157,974	128,647	29,327	-128,706	-193,034	11,226

	Metal Futures Long(Short) Position : Contract			Accumulated Long(Short)		
	Long	Short	Net	2 Days	1 Weeks	1 Months
Institution	8,576	7,284	1,292	3,517	3,645	1,051
Foreign	30,040	18,265	11,775	17,508	3,502	18,435
Retail	17,114	30,181	-13,067	-21,025	-7,147	-19,486

	Call Option Long(Short) Position : Contract			Accumulated Long(Short)		
	Long	Short	Net	2 Days	1 Weeks	1 Months
Institution	278	435	-157	-199	-358	636
Foreign	563	430	133	226	226	542
Retail	5,010	4,986	24	-27	132	-1,178

	Put Option Long(Short) Position : Contract			Accumulated Long(Short)		
	Long	Short	Net	2 Days	1 Weeks	1 Months
Institution	516	657	-141	96	328	670
Foreign	963	794	169	381	1,582	1,819
Retail	9,983	10,011	-28	-477	-1,910	-2,489



SET50 OVERVIEW

ความกังวลต่อเงินเฟ้อฯ การดำเนินนโยบายการเงินเชิงรุกของ FED ที่ล่าสุด Christopher Waller หนึ่งในคณะกรรมการ FED ที่มีสิทธิ์โหวต ออกมาให้ความเห็นต่อการสนับสนุนการปรับขึ้นดอกเบี้ยฯอีก 0.75% ในการประชุม FED รอบหน้า (เดือน ก.ค.) เช่นเดียวกับ FED Fund Futures ให้น้ำหนักการขึ้นดอกเบี้ย 0.75% ด้วยความน่าจะเป็น 92% ขณะที่ดอกเบี้ยฯสิ้นปีขึ้นไประดับ 3.50-3.75% สถานการณ์ข้างต้นสร้างความกังวลต่อเศรษฐกิจสหรัฐฯที่อาจเข้าสู่ภาวะ Recession ซึ่งผลที่ตามมาได้สร้างแรงกดดันต่อน้ำมันดิบปรับฐานลงแรงกว่า 5% ส่วนบ้านเราเชื่อว่าทิศทางเงินเฟ้อยังมีแนวโน้มเร่งตัว เชื่อว่าจะเห็นการปรับขึ้นดอกเบี้ยฯของ กนง. 0.75% ในปีนี้ ส่งผลต่อการถูก De-Rate PER ตลาดลงจากเดิมที่คาด 20.36 เท่ามาที่ 17.66 เท่าซึ่งสถานการณ์ดังกล่าวทำให้เป้าของ SET Index จาก 1810 จุดมาที่ 1570 จุด ซึ่งระดับ SET Index ปัจจุบัน 1559 อยู่ต่ำกว่าระดับเป้าหมายดังกล่าวแล้วจึงน่าจะให้แรงกดดันต่อ SET50 Index เริ่มเบาลงตามไปด้วย ภายใต้ปัจจัยแวดล้อมข้างต้นจึงคาด SET50 Index อยู่ในช่วงผันผวนแต่ Downside ในระยะสั้นเริ่มจำกัดในกรอบ 937-950 จุด

SET50 INDEX FUTURES

Direction Trading: SET50 Index ยังถูกกดดันจากเงินเฟ้อฯ และดอกเบี้ยฯขึ้น รวมถึงแรงกดดันราคาน้ำมันดิบที่ปรับฐานแต่ Downside ในระยะสั้นน่าจะเริ่มจำกัดแนะนำ Trading S50M22 ในกรอบ 937-950 จุดและ Long กรอบล่าง

Spread Trading: คาดการณ์ Spread ระหว่าง S50U22 ลบด้วย S50M22 ณ วันที่ 29 มิ.ย. 2565 จะเท่ากับ -8.45 จุด ปัจจุบันอยู่ที่ -5.80 จุด ยังไม่เปิดกว้างแนะนำ Wait & See

SET50 Option: แนะนำสลับมารอ Long S50M22C925 ที่ 19 จุด (SET50= 937 จุด) เป้าทำกำไร 32 จุด (SET50= 950 จุด) และ Cut Loss 3 จุดคาด SET50 Index พักฐาน

S50M22



ที่มา: สายงานวิจัย บล. เอเชีย พลัส

	แนวรับ	แนวต้าน
SET50	937	950
S50M22	937	950

* ภายใต้สภาวะที่ตลาดเผชิญกับความผันผวนสูง ฝ่ายวิจัยจึงเพิ่มช่องทางติดตามคำแนะนำกลยุทธ์การซื้อขายระหว่างวันผ่าน 2 ช่องทาง คือ

* แอปพลิเคชัน “ASP Smart”



* Telegram “Asia plus group”

Follow now



Asia Plus Group

S50M22 TECHNICAL

เกิดสัญญาณ Spinning Bottom ระยะสั้นเชื่อว่าชะลอการลงและลุ้น Technical Rebound ในกรอบ 937-952 จุด



	Last	1Yr Hist. Volatility	2Week Hist. Volatility
SET50 Index	945.05	12.39051	15.40993

Call Option

	Premium	Chg	Break Even	Intrinsic Value	Time Value	All-in-Premium	Theory Price	Volume	Open Interest	Implied Volatility	Delta	Effective Gearing	Time Decay
S50M22C1050	0.10	0.00	> 1050.1	0.00	0.10	11.12%	0.00	0	9680	22.09	0.01	72.95	0.1
S50M22C1025	0.10	-0.10	> 1025.1	0.00	0.10	8.47%	0.00	199	8987	20.56	0.02	151.19	0.1
S50M22C1000	0.30	-0.10	> 1000.3	0.00	0.30	5.85%	0.07	709	8134	16.75	0.03	86.90	0.1
S50M22C975	1.90	0.10	> 976.9	0.00	1.90	3.37%	0.98	1834	6511	15.61	0.14	69.95	0.0
S50M22C950	7.90	0.60	> 957.9	0.00	7.90	1.36%	6.33	1546	3111	15.70	0.41	48.92	0.0

Put Option

	Premium	Chg	Break Even	Intrinsic Value	Time Value	All-in-Premium	Theory Price	Volume	Open Interest	Implied Volatility	Delta	Effective Gearing	Time Decay
S50M22P1050	105.40	-2.80	< 944.6	104.95	0.45	-0.05%	106.65	0	166	35.55	-0.92	-8.29	0.0
S50M22P1025	80.70	-2.80	< 944.3	79.95	0.75	-0.08%	81.66	12	938	#N/A N/A	-1.00	-11.71	0.0
S50M22P1000	58.00	-2.00	< 942	54.95	3.05	-0.32%	56.73	399	2942	21.28	-0.93	-15.17	0.0
S50M22P975	34.20	-1.80	< 940.8	29.95	4.25	-0.45%	32.65	308	3955	15.12	-0.88	-24.33	0.0
S50M22P950	14.80	-1.70	< 935.2	4.95	9.85	-1.04%	13.00	1437	5790	16.32	-0.59	-37.74	0.0

ที่มา: สายงานวิจัย บล. เอเชีย พลัส

ภาพรวมการซื้อขาย SET50 INDEX

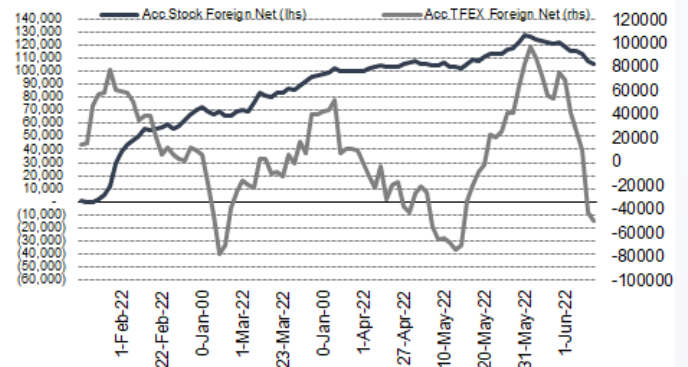
UNDERLYING	Close	Chg	%Chg	สรุปการซื้อขาย
SET50	945.05	0.15	0.02%	17/6/22

Symbol	Settle	Chg	%Chg	Vol.	OI	OI Chg
S50J22	984.23	0.0	0.0%	70	41	0
S50K22	996.67	0.0	0.0%	26	160	0
S50M22	942.90	2.2	0.2%	246,394	349,105	-35,022
S50U22	937.00	2.3	0.2%	61,384	82,237	389
S50Z22	936.50	1.8	0.2%	14,593	27,952	616
S50H23	932.00	1.8	0.2%	3,742	7,318	89

SET50 Futures Long(Short) : สิ้นวัน	Long	Short	Net	2 วัน	2 สัปดาห์	1 เดือน
สถาบัน	53,220	56,946	-3,726	7,851	5,647	-9,120
ต่างชาติ	104,274	110,725	-6,451	-58,924	-136,895	-40,408
รายย่อย	168,763	158,586	10,177	51,073	131,248	49,528

ที่มา: สายงานวิจัย บล. เอเชีย พลัส

ความสัมพันธ์สถานะของนักลงทุนต่างประเทศ ในตราสารทุน และ SET50 FUTURES



ที่มา: สายงานวิจัย บล. เอเชีย พลัส

คาดการณ์ SPREAD ณ สิ้นเดือนจาก ASPS MODEL

	เป้าหมาย Spread ซีรียัล - ซีรียัล					
	S50J21	S50K21	S50M21	S50N21	S50Q21	S50U21
	ณ 29 เม.ย.64	ณ 28 พ.ค.64	ณ 29 มิ.ย.64	ณ 29 ก.ค.64	ณ 30 ส.ค.64	ณ 29 ก.ย.64
S50J21						
S50K21	-1.68					
S50M21	-1.28	0.40				
S50N21	-1.16	0.53	0.13			
S50Q21	-5.13	-3.62	-4.02	-4.15		
S50U21	-5.81	-4.13	-4.53	-4.66	-0.51	

*สมมติฐานอัตราดอกเบี้ยนโยบายระหว่าง มิ.ย. - ก.ย. 64 เท่ากับ 0.5%

ที่มา: สายงานวิจัย บล. เอเชีย พลัส

SET50 ที่ระดับค่า PER ต่างๆ

SET 50 Sensitivity	ม.ค. 65E	มี.ค. 65E	เม.ย. 65E	พ.ค. 65E	มิ.ย. 65E	ก.ย. 65E	ธ.ค. 65E
PER 20	933	952	961	971	980	1,008	1,036
PER 20.5	957	976	985	995	1,005	1,033	1,062
PER 21	980	1,000	1,009	1,019	1,029	1,058	1,088
PER 21.5	1,003	1,023	1,033	1,043	1,054	1,084	1,114
PER 22	1,027	1,047	1,057	1,068	1,078	1,109	1,140
PER 22.5	1,050	1,071	1,082	1,092	1,103	1,134	1,166
PER 23	1,073	1,095	1,106	1,116	1,127	1,159	1,191
PER 23.5	1,097	1,119	1,130	1,141	1,152	1,184	1,217

ที่มา: สายงานวิจัย บล. เอเชีย พลัส



SINGLE STOCK FUTURES

Short ITDM22

ความไม่แน่นอนของผลประกอบการเป็นข้อด้อยสำคัญของ ITD ในภาวะที่อุตสาหกรรมก่อสร้างมีปัจจัยลบเรื่องต้นทุนวัสดุก่อสร้างที่เพิ่มขึ้น บวกกับความเสี่ยงจากการตั้งสำรองหลายรายการทั้ง โครงการทวายที่ลงทุนไป 8 พันล้านบาท ลูกหนี้ AOT จำนวน 1,126 ล้านบาทที่จะทำให้ส่วนของผู้ถือหุ้นลดลงราคาเหมาะสม วิธี Adjusted PBV 1 เท่า ได้ที่ 1.96 บาท ภาพทางเทคนิค แกว่งในแนวโน้มขาลง กรอบ Downtrend Channel พร้อมสัญญาณลบจากการหลุดแนวรับ EMA 10 วัน ประเมินเป้าหมายทำกำไรไว้บริเวณ 1.78 บาท

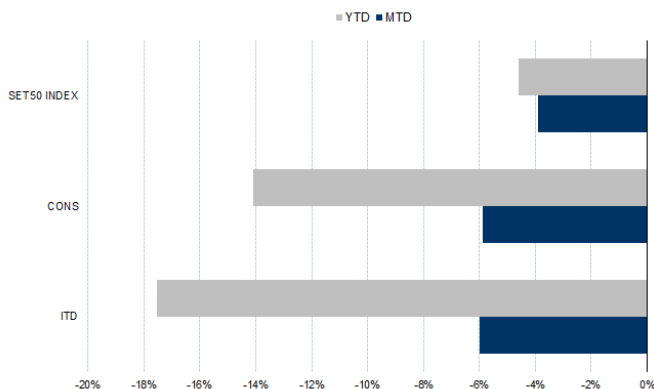
กลยุทธ์การลงทุน

แนะนำถือสถานะ Short ITDM22 ทน 1.87 บาท เป้าทำกำไร 1.78 บาท และ Cut Loss 0.04 บาทจากทุน

Future							Underlying			
Future	Settle Price	Basis	Vol	OI	OI Change	Leverage	Upside	PER 65F	PBV 65F	EPS GROWTH 65F
ITDM22	1.86	0.01	159	20591	1680	13.03	-1.04%	290.01	0.81	-124.10%

ที่มา: สายงานวิจัย บล. เอเชีย พลัส

HISTORICAL PRICE



ที่มา: สายงานวิจัย บล. เอเชีย พลัส

คำนวณกำไรขาดทุนของ STOCK FUTURES



ที่มา: สายงานวิจัย บล. เอเชีย พลัส



Long MAJORM22

ภาพยนตร์เรื่อง Dr.Strange กระแสตอบรับดีมาก สะท้อนผ่าน Box office ในประเทศ สหรัฐฯทำรายได้เป็นอันดับที่ 2 อยู่ที่ 352 ล้านดอลลาร์ฯ นับตั้งแต่ต้นปี 2565 และกวาดรายได้ในประเทศไทยกว่า 337 ล้านบาท หลังออกฉายได้ 3 สัปดาห์ นอกเหนือจากภาพยนตร์ เรื่อง Dr.Strange ยังมีเรื่อง Jurassic World, Light Year ที่น่าจะสร้างรายได้ค่อนข้างสูง และภาพยนตร์เรื่อง Top Gun กระแสตอบค่อนข้างดีจากเทรนด์ออนไลน์ใน Twitter หลังออกฉายได้เพียง 2 วัน อิงวิธี DCF ได้ Fair Value ปี 2565 เท่ากับ 25 บาท ภาพทางเทคนิค พักตัวเหนือกรอบบน Symmetrical Triangle โดยจะมีจุดเปิด Upside หากผ่านบริเวณแนวต้านที่ 21.00 บาท ส่วนเป้าหมายทำกำไรอยู่บริเวณ 21.50 บาท

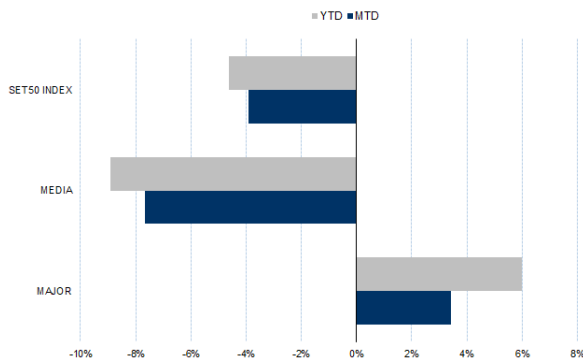
กลยุทธ์การลงทุน

แนะนำถือสถานะ Long MAJORM22 ที่ 20.91 บาท เป้าทำกำไร 21.50 บาทและ Cut Loss 0.3 บาทจากทุน

Future							Underlying			
Future	Settle Price	Basis	Vol	OI	OI Change	Leverage	Upside	PER 65F	PBV 65F	EPS GROWTH 65F
MAJORM22	21.15	-0.12	-	3016	2	9.08	16.82%	22.22	2.39	-49.43%

ที่มา: สายงานวิจัย บล. เอเซีย พลัส

HISTORICAL PRICE

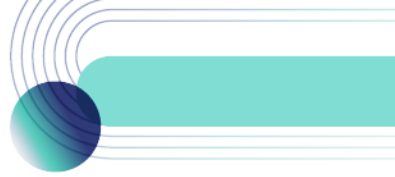


ที่มา: สายงานวิจัย บล. เอเซีย พลัส

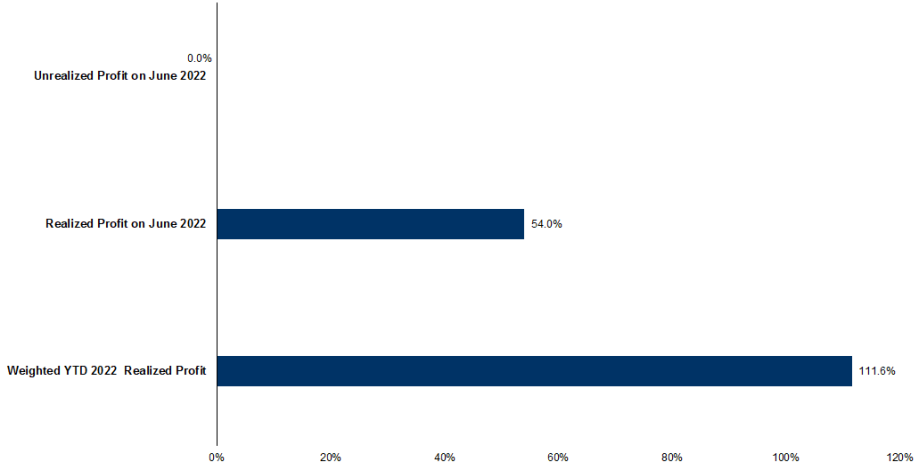
TECHNICAL CHART



ที่มา: สายงานวิจัย บล. เอเซีย พลัส



TRACKING PERFORMANCE



หมายเหตุ: การคำนวณผลตอบแทนจะใช้ราคาเปิดในวันแนะนำเป็นต้นทุน เทียบกับราคาปิดล่าสุด เป็นผลตอบแทนสะสมจนกว่าจะถึงวันที่ฝ่ายวิจัยแนะนำให้ปิดสถานะทำกำไรหรือตัดขาดทุน

ที่มา: สายงานวิจัย บล. เอเชีย พลัส

TOP 20 MOST ACTIVE VOLUME

	Future	Settle Price	Basis	Vol	OI	OI Change	Leverage	Resistance	Support
1	JASM22	3.50	0.00	11184	221604	-5005	8	3.68	3.47
2	TRUEM22	4.36	-0.04	8771	130702	25714	12	4.69	4.51
3	SUPERM22	0.87	0.02	6138	104966	2000	6	0.85	0.80
4	RSM22	16.09	0.19	3392	40770	72	6	15.79	15.19
5	HMPROM22	14.80	-0.10	2945	1985	-1	9	14.23	13.22
6	CPALLM22	65.75	-0.50	2757	4078	-492	15	63.74	60.34
7	GUNKULM22	5.77	-0.03	2673	143624	103150	22	5.66	5.25
8	GULFM22	48.26	-0.24	2274	9778	-68	2	47.18	45.65
9	BPCGM22	11.70	-0.10	2254	26939	408	5	11.82	11.28
10	QHM22	2.21	-0.01	2150	43698	-2707	12	2.22	2.16
11	TTBM22	1.27	0.00	1928	89217	4605		1.26	1.23
12	BANPUM22X	12.40	0.00	1430	31357	330	15	13.53	12.60
13	WHAM22	3.23	0.03	1261	41333	1006	8	3.18	3.07
14	BAMM22	18.79	0.09	1206	7759	714		18.50	17.76
15	BEAUTYM22	1.43	0.01	1092	15786	-4	5	1.41	1.34
16	ICHIM22	9.52	-0.03	1048	25683	2350	6	9.13	8.39
17	CPFM22	26.30	0.30	731	51366	1553	8	26.76	26.06
18	AOTM22	69.54	-0.21	611	2866	162	11	68.74	67.54
19	CHGM22	3.75	0.03	520	10279	0	14	3.89	3.70
20	BDMSM22	25.94	0.19	507	1103	-99	15	25.51	23.89

ที่มา: สายงานวิจัย บล. เอเชีย พลัส



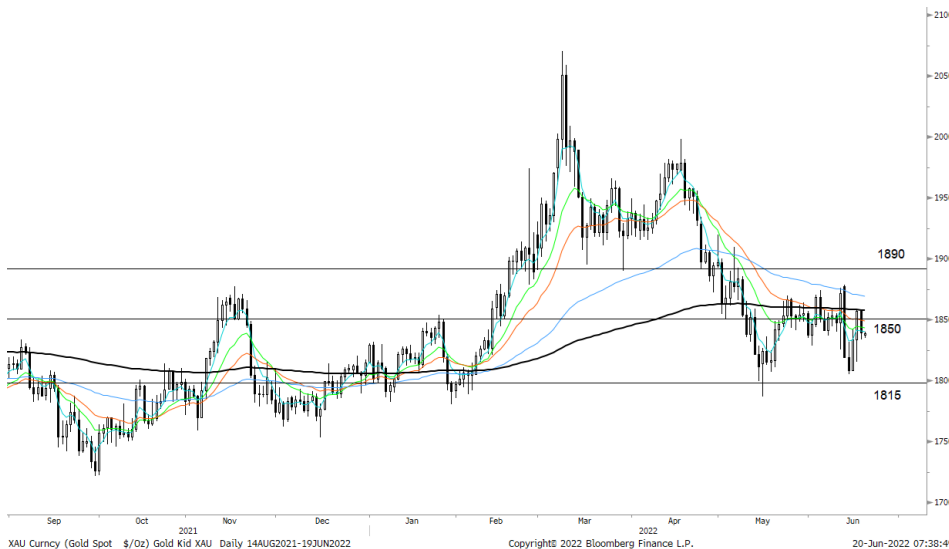
GOLD FUTURES

ราคาทองคำตลาดสหรัฐเมื่อคืนวันศุกร์ที่ผ่านมา ปรับลดลง 17.7 เหรียญฯ หรือ 0.95% ปิดที่ 1,839 เหรียญฯ จากแรงเทขายหลังราคาทองคำปรับตัวขึ้นเกือบ 50 เหรียญฯ เมื่อช่วง 2 วันทำการก่อนหน้านี้ นอกจากนี้การแข็งค่าของค่าเงินดอลลาร์สหรัฐ หลังจากอ่อนค่ารวดเร็วหลายวันทำการที่ผ่านมา หนุนให้ Dollar Index ขยับขึ้น 0.8% ปิดบริเวณ 104.6 จุด ถือเป็นอีกปัจจัยลบต่อราคาทองคำ โดยสัปดาห์นี้ ต้องติดตามการแถลงนโยบายการเงินรอบครึ่งปีของประธานธนาคารกลางสหรัฐ (เฟด) รวมถึงการรายงานข้อมูลเศรษฐกิจสำคัญของสหรัฐ เช่น ยอดขายบ้านใหม่ & บ้านมือสอง, ดัชนี PMI และจำนวนผู้ขอรับสวัสดิการว่างงานรายสัปดาห์ เป็นต้น

กลยุทธ์การลงทุน

ราคาทองคำ GFM22 เมื่อคืนวันศุกร์ที่ผ่านมา ปรับขึ้น 20 บาท (สวนทางราคาตลาดโลก ผลจากค่าเงินบาทอ่อนค่า) ปิดที่ 30,820 บาท (1,839 เหรียญฯ) สูงกว่าราคาทองคำตลาด spot ล่าสุดที่เคลื่อนไหวบริเวณ 1,838 เหรียญฯ คาดราคา GFM22 วันนี้จะอยู่ในกรอบ 30,650-31,000 บาท โดยวันนี้ คาดราคาทองคำแกว่งตัวในกรอบแคบ เนื่องจากไม่มีปัจจัยใหม่เข้ามาขับเคลื่อน หลังหมดประเด็นเรื่องประชุมเฟด ทำให้ฝ่ายวิจัยคงแนะนำ Trading บริเวณ 1,830-1,860 เหรียญฯ หรือ 30,670-31,170 บาท แต่หากราคาขยับลงมาแตะกรอบล่าง แนะนำให้รอเปิดสถานะ Long GFM22 และกำหนดจุด Cut Loss ไว้ 100 บาทจากทุน เพื่อป้องกันความเสี่ยงหากราคาทองคำเคลื่อนไหวผิดจากคาด

เทคนิควิเคราะห์ GOLD SPOT



ที่มา: สายงานวิจัย บล. เอเชีย พลัส

Gold Futures

FUTURES	Last	Chg	%Chg	Vol.	OI	OI Chg
GFM22	30,820	-190	-0.61	92	277	6
GFQ22	30,860	-210	-0.68	62	140	16
GFV22	30,890	-230	-0.74	23	41	-16

Mini Gold Futures

	Last	Chg	%Chg	Vol.	OI	OI Chg
GF10M22	30,810	-170	-0.55	3,974	9,393	923
GF10Q22	30,870	-150	-0.48	1,284	4,771	27
GF10V22	30,880	-150	-0.48	814	2,254	96

ที่มา: สายงานวิจัย บล.เอเชีย พลัส

หมายเหตุ : ราคาปิดของ Gold Futures (Night Session) Settle ณ เวลา 22.00 น. และปริมาณการซื้อขายเกิดขึ้นในช่วงเวลา 19.30-22.30 น.



GOLD TECHNICAL

ทิศทางราคาทองคำ เกิดแท่งเทียนแดงยาว หลุดแนวรับบริเวณ \$1850 เป็นสัญญาณเปิด

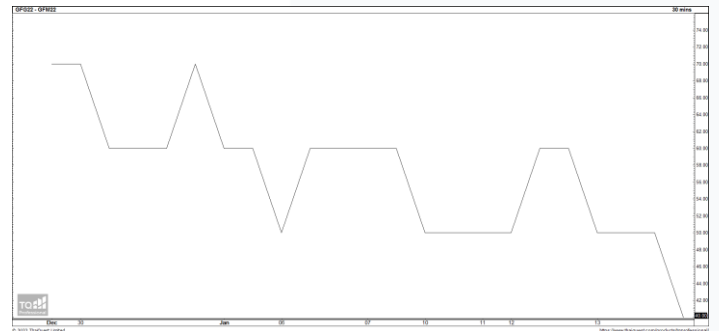
Downside เสี่ยงปรับฐานต่อ โดยมีแนวรับบริเวณ \$1815

การแปลงราคาทองคำให้เป็นบาท

	FX (บาท/ USD)				
	34.50	34.75	35.00	35.25	35.50
1,760	28,862	29,071	29,280	29,489	29,699
1,790	29,354	29,567	29,779	29,992	30,205
1,820	29,846	30,062	30,278	30,495	30,711
1,850	30,338	30,558	30,778	30,997	31,217
1,880	30,830	31,053	31,277	31,500	31,723
1,910	31,322	31,549	31,776	32,003	32,230
1,940	31,814	32,044	32,275	32,505	32,736
1,970	32,306	32,540	32,774	33,008	33,242
2,000	32,798	33,035	33,273	33,511	33,748

ที่มา: สายงานวิจัย บล. เอเชีย พลัส

SPREAD ระหว่าง GFJ22 – GFQ22



ที่มา: สายงานวิจัย บล. เอเชีย พลัส

คำนวณกำไรขาดทุนของ GOLD FUTURES

นักลงทุนรายย่อย

(ค่าธรรมเนียม 490.10 บาท/สัญญา/ข้าง)

ราคาปิด future	เปลี่ยนแปลง	กำไร (ขาดทุน)	ค่าธรรมเนียม+ VAT (บาท)	กำไร(ขาดทุน)สุทธิ
31,070.00	250.0	12,500	(1,049)	11,451
31,020.00	200.0	10,000	(1,049)	8,951
30,970.00	150.0	7,500	(1,049)	6,451
30,920.00	100.0	5,000	(1,049)	3,951
30,870.00	50.0	2,500	(1,049)	1,451
30,820.00	0.0	-	(1,049)	(1,049)
30,770.00	-50.0	(2,500)	(1,049)	(3,549)
30,720.00	-100.0	(5,000)	(1,049)	(6,049)
30,670.00	-150.0	(7,500)	(1,049)	(8,549)
30,620.00	-200.0	(10,000)	(1,049)	(11,049)
30,570.00	-250.0	(12,500)	(1,049)	(13,549)

ที่มา: สายงานวิจัย บล. เอเชีย พลัส

คำนวณกำไรขาดทุนของ MINI GOLD FUTURES

นักลงทุนรายย่อย

(ค่าธรรมเนียม 98.10 บาท/สัญญา/ข้าง)

ราคาปิด future	เปลี่ยนแปลง	กำไร (ขาดทุน)	ค่าธรรมเนียม+ VAT (บาท)	กำไร(ขาดทุน)สุทธิ
31,060.00	250.0	2,500	(210)	2,290
31,010.00	200.0	2,000	(210)	1,790
30,960.00	150.0	1,500	(210)	1,290
30,910.00	100.0	1,000	(210)	790
30,860.00	50.0	500	(210)	290
30,810.00	0.0	-	(210)	(210)
30,760.00	-50.0	(500)	(210)	(710)
30,710.00	-100.0	(1,000)	(210)	(1,210)
30,660.00	-150.0	(1,500)	(210)	(1,710)
30,610.00	-200.0	(2,000)	(210)	(2,210)
30,560.00	-250.0	(2,500)	(210)	(2,710)

ที่มา: สายงานวิจัย บล. เอเชีย พลัส



DW08 Top Pick: CRC08C2212A , CENT08C2209A

DW08 WATCH LIST

DW08	BID	GEAR	Decay (จำนวนวัน)	DW08	BID	GEAR	Decay (จำนวนวัน)	DW08	BID	GEAR	Decay (จำนวนวัน)
AOT08C2209A	0.14	9.1	5	GULF08C2209A	0.07	8.1	8	SING08C2209A	0.14	5.4	4
AWC08C2212A	0.24	6.4	5	GUNK08C2209A	0.07	6.0	9	SIRI08C2212A	0.08	5.7	13
BANP08C2209A	0.16	5.6	6	INTU08C2209A	0.06	9.5	8	SPAL08C2212A	0.14	6.2	7
BBL08C2209A	0.16	8.7	4	IVL08C2208A	0.14	7.1	4	SPRC08C2207A	0.25	7.8	1
BCH08C2212A	0.13	6.3	7	JMAR08C2207A	0.05	9.4	4	STGT08C2212A	0.11	5.7	8
BCP08C2209A	0.07	6.0	9	JMART08C2301A	0.31	3.9	6	SUPE08C2212A	0.15	3.1	12
BCPG08C2212A	0.09	5.9	12	JMT08C2207A	0.06	12.1	3	SYNEX08C2301A	0.20	3.9	7
BEC08C2209A	0.09	6.2	6	JMT08C2301A	0.46	3.7	4	THAN08C2209A	0.10	7.9	6
BGRI08C2208A	0.10	7.2	7	KBAN08C2209A	0.11	8.8	5	TQM08C2209A	0.20	5.3	3
BHO8C2207A	0.21	9.9	1	KCE08C2208A	0.05	8.4	6	TRUE08C2212A	0.39	4.2	4
BPP08C2301A	0.14	5.8	9	KEX08C2301A	0.39	4.2	4	TTA08C2209A	0.09	5.0	7
BTS08C2209A	0.05	10.2	9	KTBO8C2207A	0.09	10.4	4	TTB08C2208A	0.05	8.0	9
CBG08C2209A	0.12	7.2	5	KTC08C2209A	0.08	8.9	6	TU08C2209A	0.11	8.7	5
CENT08C2209A	0.14	6.0	5	LHO8C2212A	0.11	6.6	9	WHA08C2209A	0.06	8.9	9
CHG08C2212A	0.17	6.6	6	MAJO08C2209A	0.18	6.4	4	AOT08P2209A	0.16	-7.1	3
CK08C2209A	0.12	7.7	5	MEGA08C2209A	0.15	5.9	5	BANP08P2209A	0.09	-5.3	5
COM708C2212A	0.09	5.1	11	MINT08C2301A	0.16	4.9	11	BBL08P2209A	0.16	-6.2	3
CPALLO8C2301A	0.12	8.7	8	ORI08C2209A	0.08	5.8	9	KBAN08P2209A	0.20	-7.3	2
CPF08C2209A	0.33	7.3	3	PLAN08C2209A	0.07	7.0	8	KTB08P2209A	0.09	-5.7	6
CPNO8C2207A	0.07	11.5	3	PTTE08C2206A	0.57	10.2	1	PTTE08P2209A	0.10	-6.6	4
CRC08C2212A	0.08	7.0	11	PTTE08C2209A	0.41	6.3	2	SCB08P2209A	0.29	-4.9	2
DOHO08C2212A	0.12	5.8	8	QH08C2209A	0.09	6.2	8	TOP08P2209A	0.35	-4.8	2
DTAC08C2212A	0.24	4.9	6	RBF08C2301A	0.19	4.2	8	S5008C2209A	0.10	21.1	5
EA08C2209A	0.14	7.1	4	RCL08C2301A	0.25	3.6	7	S5008C2209B	0.15	17.8	5
EGCO08C2209A	0.31	6.8	2	SAWA08C2209A	0.09	7.2	6	S5008P2206B	0.06	-44.0	1
EPG08C2212A	0.12	5.1	11	SCB08C2209A	0.10	7.6	5	S5008P2206C	0.26	-29.0	1
ESSO08C2207A	0.39	6.6	2	SCC08C2209A	0.09	13.4	5	S5008P2209A	0.46	-12.2	2
ESSO08C2301A	0.20	4.2	11	SCGP08C2212A	0.15	6.5	7	S5008P2209B	0.57	-10.0	3

ข้อมูลล่าสุด สำหรับ 20 มิถุนายน 2022



DW TUTOR

ย่นเวลาศึกษา DW หลักปี
ให้เหลือเพียง
1 ชั่วโมง 25 นาที เท่านั้น !!

สแกนเรียนฟรีที่นี่



วิธีเลือก DW สำหรับมือใหม่

- เลือกตัวที่มีค่า Decay > 3 วัน ขึ้นไป
 - ✓ ยิ่งค่า จำนวนวันที่จะ Decay ในตารางยิ่งเยอะยิ่งดี เพราะจะทำให้ต้นทุนการถือครองถูกกว่าค่าเฉลี่ยตลาด
- เลือกตัวที่มีค่า Gear ในช่วง 4-8 เท่ากำลังดี
 - ✓ ยิ่งเกียร์แรง ถ้าถูกทางยิ่งทำให้พอร์ตโตได้ไว แต่สำหรับมือใหม่ที่มีโอกาสสูง-ผิดทางได้พอกับเลือกค่าเกียร์ (อัตราทด) ไนโซน 4-8 เท่า ถือว่าเหมาะสม