

21 มิถุนายน 2565

SET50 FUTURES:

เปิดสถานะ Long S50M20 ได้ที่บริเวณ 937 จุด ปัจจุบันกำไร 5 จุด แนะนำถือต่อเป้าทำกำไรที่ 950 จุด และเลื่อน Stop Profit ที่ทุน คาด SET50 Index ผันผวนแต่ Downside จำกัดหลังปัจจัยแวดล้อมไม่ได้มีประเด็นลบใหม่มารบกวน

SET50 OPTION:

เปิดสถานะ Long S50M22C925 ได้ที่ 19 จุด ปัจจุบันกำไร 3 จุด แนะนำถือต่อเป้าทำกำไร 32 จุด (SET50= 950 จุด) และเลื่อน Stop Profit ที่ทุนเพื่อปิดโอกาสขาดทุน คาด SET50 Index พักฐานแต่ Downside จำกัด

SINGLE STOCK FUTURES:

แนะนำถือสถานะ Short ITDM22 ที่ 1.87 บาท เป้าทำกำไร 1.78 บาทและ Cut Loss 0.04 บาท กำไรถูกกดตันจากวัสดุก่อสร้างและสำรองโครงการลงทุน

แนะนำถือสถานะ Long MAJORM22 ที่ 20.91 บาท เป้าทำกำไร 21.50 บาทและ Cut Loss 0.3 บาท หนุนจากความต่อเนื่องตามการเปิดกิจกรรมทางเศรษฐกิจ

GOLD FUTURES:

ทิศทางราคาทองคำยังแกว่งตัวในกรอบแคบ เนื่องจากไม่มีปัจจัยใหม่เข้ามาขับเคลื่อน คงแนะนำ Trading 30720-31220 บาท (\$1830-1860) และ รอเปิด Long เมื่อราคาแตะกรอบล่าง

SET50 INDEX มีสัญญาณ DIVERGENCE ใน TF ราย 30 นาที



ที่มา : สายงานวิจัย บล.เอเชีย พลัส

ข้อมูลในเอกสารฉบับนี้ รวบรวมมาจากแหล่งข้อมูลที่น่าเชื่อถือ อย่างไรก็ตาม บริษัทหลักทรัพย์ เอเชีย พลัส จำกัด ไม่สามารถที่จะยืนยันหรือรับรองความถูกต้องของข้อมูลเหล่านี้ได้ ไม่ว่าประการใดๆ บทวิเคราะห์ในเอกสารนี้ จัดทำขึ้นโดยอ้างอิงหลักเกณฑ์ทางวิชาการเกี่ยวกับหลักการวิเคราะห์ และมีได้เป็นการชี้แนะ หรือเสนอแนะให้ซื้อหรือขายหลักทรัพย์ใดๆ การตัดสินใจซื้อหรือขายหลักทรัพย์ใดๆ ของผู้อ่าน ไม่ว่าจะเกิดจากการอ่านบทความในเอกสารนี้หรือไม่ก็ตาม ล้วนเป็นผลจากการใช้วิจารณญาณของผู้อ่าน โดยไม่มีส่วนเกี่ยวข้องกับหรือพันธะผูกพันใดๆ กับ บริษัทหลักทรัพย์ เอเชีย พลัส จำกัด ไม่ว่ากรณีใด

SET50 Index Futures / Option	P.3
Single Stock Futures	P.6
Gold Futures	P.8

* ภายใต้สภาวะที่ตลาดเผชิญกับความผันผวนสูง ทำให้การปรับกลยุทธ์ใน Derivative Talk ต้องดำเนินการได้อย่างรวดเร็วขึ้น ฝ่ายวิจัย จึงเพิ่มช่องทางติดตามคำแนะนำกลยุทธ์การซื้อขายระหว่างวันทำการผ่าน 2 ช่องทาง เพื่อให้นักลงทุนสามารถปรับเปลี่ยนกลยุทธ์ ได้มีประสิทธิภาพมากยิ่งขึ้น คือ

* แอปพลิเคชัน “ASP Smart”



* Telegram “Asia plus group”

Follow now



Asia Plus Group

RESEARCH DIVISION

บริษัทหลักทรัพย์ เอเชีย พลัส

เกิดศักดิ์ ทวีธีระ-สสส

นักวิเคราะห์ปัจจัยพื้นฐานด้านตลาดทุน และ-ทางเทคนิค
เลขทะเบียนนักวิเคราะห์: 004132

ประสิทธิ์ รัตนกิจภม, CISA, CFA

นักวิเคราะห์ปัจจัยพื้นฐานด้านตลาดทุน และ-ด้านเทคนิค
เลขทะเบียนนักวิเคราะห์: 025917

นวลพรรณ น้อยรัชชกร

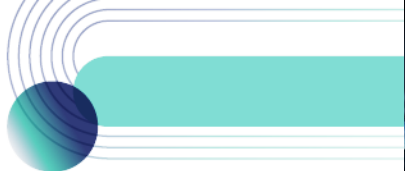
นักวิเคราะห์ปัจจัยพื้นฐานด้านตลาดทุน และ-ด้านเทคนิค
เลขทะเบียนนักวิเคราะห์: 019994

ชาญชัย พันพานาภิจ

นักวิเคราะห์ปัจจัยพื้นฐานด้านตลาดทุน และ-ทางเทคนิค
เลขทะเบียนนักวิเคราะห์: 064045

ธนัฐธ เกิดเนตร

ผู้ช่วยนักวิเคราะห์



สถานะของนักลงทุน

	All Futures Long(Short) Position : Contract			Accumulated Long(Short)		
	Long	Short	Net	2 Days	1 Weeks	1 Months
Institution	194,640	222,995	-28,355	75,956	131,698	-7,436
Foreign	157,480	141,877	15,603	36,985	-29,020	-10,215
Retail	376,605	363,853	12,752	-112,941	-102,678	17,651

	SET50 Futures Long(Short) Position : Contract			Accumulated Long(Short)		
	Long	Short	Net	2 Days	1 Weeks	1 Months
Institution	53,220	56,946	-3,726	7,851	415	-9,120
Foreign	104,274	110,725	-6,451	-58,924	-118,798	-40,408
Retail	168,763	158,586	10,177	51,073	118,383	49,528

	Single Stock Futures Long(Short) Position : Contract			Accumulated Long(Short)		
	Long	Short	Net	2 Days	1 Weeks	1 Months
Institution	116,948	156,132	-39,184	50,963	108,593	-20,544
Foreign	21,100	11,243	9,857	77,743	84,441	9,318
Retail	157,974	128,647	29,327	-128,706	-193,034	11,226

	Metal Futures Long(Short) Position : Contract			Accumulated Long(Short)		
	Long	Short	Net	2 Days	1 Weeks	1 Months
Institution	8,576	7,284	1,292	3,517	3,645	1,051
Foreign	30,040	18,265	11,775	17,508	3,502	18,435
Retail	17,114	30,181	-13,067	-21,025	-7,147	-19,486

	Call Option Long(Short) Position : Contract			Accumulated Long(Short)		
	Long	Short	Net	2 Days	1 Weeks	1 Months
Institution	278	435	-157	-199	-358	636
Foreign	563	430	133	226	226	542
Retail	5,010	4,986	24	-27	132	-1,178

	Put Option Long(Short) Position : Contract			Accumulated Long(Short)		
	Long	Short	Net	2 Days	1 Weeks	1 Months
Institution	516	657	-141	96	328	670
Foreign	963	794	169	381	1,582	1,819
Retail	9,983	10,011	-28	-477	-1,910	-2,489



SET50 OVERVIEW

ปัจจัยแวดล้อมยังไม่ได้ปัจจัยลบใหม่เข้ามากดดันหลังวานนี้ตลาดหุ้นสหรัฐฯปิดทำการ ความสนใจหลักจึงอยู่ที่ปัจจัยภายในประเทศที่วันนี้ติดตามการประชุม ครม. ที่พิจารณา มาตรการดูแลค่าครองชีพ ซึ่งประเด็นหลักอยู่ที่รอความชัดเจนของภาครัฐต่อการขอแบ่ง กำไรจากโรงกลั่นส่งเข้ากองทุนน้ำมัน ซึ่งอาจสร้างความผันผวนต่อหุ้นในกลุ่มโรงกลั่น อาทิ TOP SPRC IRPC และ PTTGC ด้านทิศทาง Fund Flow ยังขาดแรงหนุนหลังจากนักลงทุน ต่างชาติขายสุทธิในตลาดหุ้น 2.5 พันล้านบาทและเปิดสถานะ Short ใน SET50 Index Futures อีก 5.34 พันล้านสัญญา ขณะที่ทิศทางเงินบาทยังมีแนวโน้มอ่อนค่าเป็นปัจจัย จำกัดการไหลเข้า แต่อย่างไรก็ตามหากประเมินจากสัญญาณทางเทคนิคที่เริ่มเห็นสัญญาณ การกลับตัวในระยะสั้นรวมถึงมูลค่าการซื้อขายที่เบาบางลงเหลือ 3.27 หมื่นล้านบาท (ต่ำกว่าค่าเฉลี่ยตั้งแต่ต้นปีที่ 4.45 หมื่นล้านบาท) จึงเชื่อว่า Downside ในการปรับลงน่าจะ เริ่มจำกัดเช่นกัน ภายใต้สภาพแวดล้อมข้างต้นคาด SET50 Index แกว่งผันผวนในกรอบ 937-950 จุด

SET50 INDEX FUTURES

Direction Trading: เปิดสถานะ Long S50M20 ได้ที่บริเวณ 937 จุด ปัจจุบันกำไร 5 จุด แนะนำถือต่อเป้าทำกำไรที่ 950 จุด และเลื่อน Stop Profit ที่ทุน คาด SET50 Index ผันผวนแต่ Downside จำกัดหลังปัจจัยแวดล้อมไม่ได้มีประเด็นลบใหม่มารบกวน

Spread Trading: คาดการณ์ Spread ระหว่าง S50U22 ลบด้วย S50M22 ณ วันที่ 29 มิ.ย. 2565 จะเท่ากับ -8.45 จุด ปัจจุบันอยู่ที่ -5.90 จุด ยังไม่เปิดกว้างแนะนำ Wait & See

SET50 Option: เปิดสถานะ Long S50M22C925 ได้ที่ 19 จุด ปัจจุบันกำไร 3 จุด แนะนำถือต่อ เป้าทำกำไร 32 จุด (SET50= 950 จุด) และเลื่อน Stop Profit ที่ทุนเพื่อปิด โอกาสขาดทุน คาด SET50 Index พักฐานแต่ Downside จำกัด

S50M22



ที่มา: สายงานวิจัย บล. เอเชีย พลัส

	แนวรับ	แนวต้าน
SET50	937	952
S50M22	937	950

* ภายใต้สภาวะที่ตลาดเผชิญกับความผันผวนสูง ฝ่ายวิจัยจึงเพิ่มช่องทางติดตามคำแนะนำกลยุทธ์การซื้อขายระหว่างวันผ่าน 2 ช่องทาง คือ

- * แอปพลิเคชัน “ASP Smart” 
- * Telegram “Asia plus group”

Follow now





S50M22 TECHNICAL

สัญญาณ Bullish Divergence ใน Timeframe ราย 30 นาที มองเป็นสัญญาณบวกสำหรับ Technical Rebound ระยะสั้นตามกรอบ 936-952 จุด



	Last	1Yr Hist. Volatility	2Week Hist. Volatility
SET50 Index	946.34	12.38775	15.67934

Call Option

	Premium	Chg	Break Even	Intrinsic Value	Time Value	All-in-Premium	Theory Price	Volume	Open Interest	Implied Volatility	Delta	Effective Gearing	Time Decay
S50M22C1050	0.10	0.00	> 1050.1	0.00	0.10	10.96%	0.00	0	9680	22.09	0.01	73.05	0.1
S50M22C1025	0.10	0.00	> 1025.1	0.00	0.10	8.32%	0.00	4	8983	22.13	0.01	86.33	0.1
S50M22C1000	0.20	-0.10	> 1000.2	0.00	0.20	5.69%	0.04	53	8162	18.05	0.02	96.44	0.1
S50M22C975	1.00	-0.90	> 976	0.00	1.00	3.13%	0.73	966	6732	16.88	0.11	102.63	0.0
S50M22C950	6.00	-1.90	> 956	0.00	6.00	1.02%	5.71	549	3241	16.14	0.38	59.46	0.0

Put Option

	Premium	Chg	Break Even	Intrinsic Value	Time Value	All-in-Premium	Theory Price	Volume	Open Interest	Implied Volatility	Delta	Effective Gearing	Time Decay
S50M22P1050	104.00	-1.40	< 946	103.66	0.34	-0.04%	106.64	0	166	35.55	-0.92	-8.42	0.0
S50M22P1025	79.00	-1.70	< 946	78.66	0.34	-0.04%	81.64	0	938	#N/A N/A	-1.00	-11.98	0.0
S50M22P1000	57.00	-1.00	< 943	53.66	3.34	-0.35%	56.68	3	2940	27.22	-0.89	-14.80	0.0
S50M22P975	33.00	-1.20	< 942	28.66	4.34	-0.46%	32.38	40	3952	16.52	-0.89	-25.57	0.0
S50M22P950	13.40	-1.40	< 936.6	3.66	9.74	-1.03%	12.37	361	5670	14.52	-0.63	-44.67	0.0

ที่มา: สายงานวิจัย บล. เอเชีย พลัส

ภาพรวมการซื้อขาย SET50 INDEX

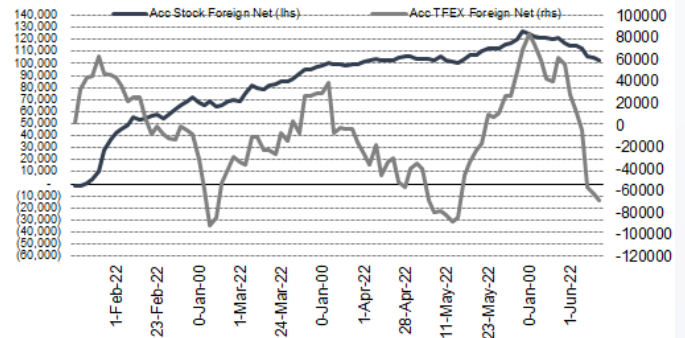
UNDERLYING	Close	Chg	%Chg	สเปกการซื้อขาย
SET50	946.34	1.29	0.14%	20/6/22

Symbol	Settle	Chg	%Chg	Vol.	OI	OI Chg
S50J22	984.23	0.0	0.0%	70	41	0
S50K22	996.67	0.0	0.0%	26	160	0
S50M22	942.50	-0.4	0.0%	172,237	337,586	-11,519
S50U22	936.50	-0.5	-0.1%	40,252	87,070	4,833
S50Z22	935.90	-0.6	-0.1%	7,003	28,214	262
S50H23	931.50	-0.5	-0.1%	1,578	7,490	172

SET50 Futures Long(Short) : สิบบาท	Long	Short	Net	2 วัน	2 สัปดาห์	1 เดือน
สถานะ	39,615	38,708	907	-2,819	2,732	-5,355
ต่างชาติ	83,517	88,855	-5,338	-11,789	-127,964	-51,925
รายย่อย	97,994	93,563	4,431	14,608	125,232	57,280

ที่มา: สายงานวิจัย บล. เอเชีย พลัส

ความสัมพันธ์สถานะของนักลงทุนต่างประเทศ ในตราสารทุน และ SET50 FUTURES



ที่มา: สายงานวิจัย บล. เอเชีย พลัส

คาดการณ์ SPREAD ณ สิ้นเดือนจาก ASPS MODEL

	เป้าหมาย Spread ซีรียโทล - ซีรียโทล					
	S50J21	S50K21	S50M21	S50N21	S50Q21	S50U21
	ณ 29 เม.ย.64	ณ 28 พ.ค.64	ณ 29 มิ.ย.64	ณ 29 ก.ค.64	ณ 30 ส.ค.64	ณ 29 ก.ย.64
S50J21						
S50K21	-1.68					
S50M21	-1.28	0.40				
S50N21	-1.16	0.53	0.13			
S50Q21	-5.13	-3.62	-4.02	-4.15		
S50U21	-5.81	-4.13	-4.53	-4.66	-0.51	

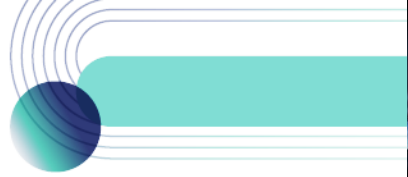
*สมมติฐานอัตราดอกเบี้ยนโยบายระหว่าง มิ.ย. - ก.ย. 64 เท่ากับ 0.5%

ที่มา: สายงานวิจัย บล. เอเชีย พลัส

SET50 ที่ระดับค่า PER ต่างๆ

SET 50 Sensitivity	ม.ค. 65E	มี.ค. 65E	เม.ย. 65E	พ.ค. 65E	มิ.ย. 65E	ก.ย. 65E	ธ.ค. 65E
PER 20	933	952	961	971	980	1,008	1,036
PER 20.5	957	976	985	995	1,005	1,033	1,062
PER 21	980	1,000	1,009	1,019	1,029	1,058	1,088
PER 21.5	1,003	1,023	1,033	1,043	1,054	1,084	1,114
PER 22	1,027	1,047	1,057	1,068	1,078	1,109	1,140
PER 22.5	1,050	1,071	1,082	1,092	1,103	1,134	1,166
PER 23	1,073	1,095	1,106	1,116	1,127	1,159	1,191
PER 23.5	1,097	1,119	1,130	1,141	1,152	1,184	1,217

ที่มา: สายงานวิจัย บล. เอเชีย พลัส



SINGLE STOCK FUTURES

Short ITDM22

ความไม่แน่นอนของผลประกอบการเป็นข้อด้อยสำคัญของ ITD ในภาวะที่อุตสาหกรรมก่อสร้างมีปัจจัยลบเรื่องต้นทุนวัสดุก่อสร้างที่เพิ่มขึ้น บวกกับความเสี่ยงจากการตั้งสำรองหลายรายการทั้ง โครงการทวายที่ลงทุนไป 8 พันล้านบาท ลูกหนี้ AOT จำนวน 1,126 ล้านบาทที่จะทำให้ส่วนของผู้ถือหุ้นลดลงราคาเหมาะสม วิธี Adjusted PBV 1 เท่า ได้ที่ 1.96 บาท ภาพทางเทคนิค แกว่งในแนวโน้มขาลง กรอบ Downtrend Channel พร้อมสัญญาณลบจากการหลุดแนวรับ EMA 10 วัน ประเมินเป้าหมายทำกำไรไว้บริเวณ 1.78 บาท

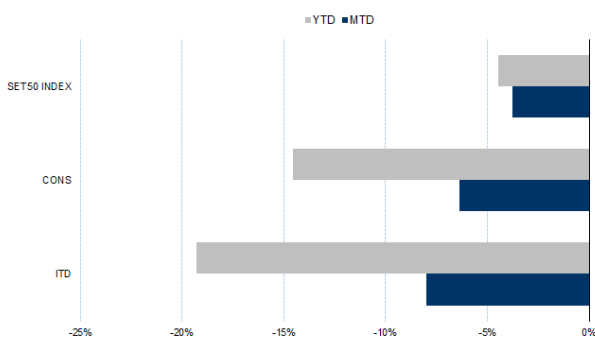
กลยุทธ์การลงทุน

แนะนำถือสถานะ Short ITDM22 ทน 1.87 บาท เป้าทำกำไร 1.78 บาท และ Cut Loss 0.04 บาทจากทุน

Future							Underlying			
Future	Settle Price	Basis	Vol	OI	OI Change	Leverage	Upside	PER 65F	PBV 65F	EPS GROWTH 65F
ITDM22	1.89	0.01	69	20591	1680	13.03	-1.04%	290.01	0.81	-124.10%

ที่มา: สายงานวิจัย บล. เอเชีย พลัส

HISTORICAL PRICE

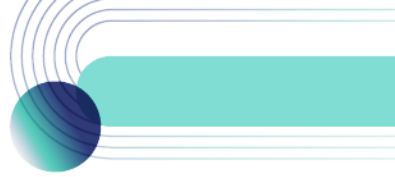


ที่มา: สายงานวิจัย บล. เอเชีย พลัส

คำนวณกำไรขาดทุนของ STOCK FUTURES



ที่มา: สายงานวิจัย บล. เอเชีย พลัส



Long MAJORM22

ภาพยนตร์เรื่อง Dr.Strange กระแสตอบรับดีมาก สะท้อนผ่าน Box office ในประเทศ สหรัฐฯทำรายได้เป็นอันดับที่ 2 อยู่ที่ 352 ล้านดอลลาร์ฯ นับตั้งแต่ต้นปี 2565 และกวาดรายได้ในประเทศไทยกว่า 337 ล้านบาท หลังออกฉายได้ 3 สัปดาห์ นอกเหนือจากภาพยนตร์ เรื่อง Dr.Strange ยังมีเรื่อง Jurassic World, Light Year ที่น่าจะสร้างรายได้ค่อนข้างสูง และภาพยนตร์เรื่อง Top Gun กระแสตอบค่อนข้างดีจากเทรนด์ออนไลน์ใน Twitter หลังออกฉายได้เพียง 2 วัน อิงวิธี DCF ได้ Fair Value ปี 2565 เท่ากับ 25 บาท ภาพทางเทคนิค พักตัวเหนือกรอบบน Symmetrical Triangle โดยจะมีจุดเปิด Upside หากผ่านบริเวณแนวต้านที่ 21.00 บาท ส่วนเป้าหมายทำกำไรอยู่บริเวณ 21.50 บาท

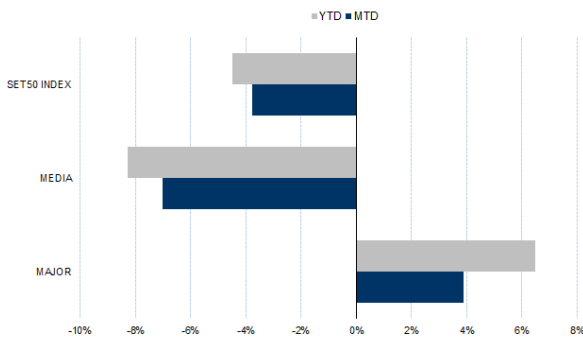
กลยุทธ์การลงทุน

แนะนำถือสถานะ Long MAJORM22 ที่ 20.91 บาท เป้าทำกำไร 21.50 บาทและ Cut Loss 0.3 บาทจากทุน

Future							Underlying			
Future	Settle Price	Basis	Vol	OI	OI Change	Leverage	Upside	PER 65F	PBV 65F	EPS GROWTH 65F
MAJORM22	21.27	-0.12	-	3016	2	9.08	16.82%	22.22	2.39	-49.43%

ที่มา: สายงานวิจัย บล. เอเซีย พลัส

HISTORICAL PRICE

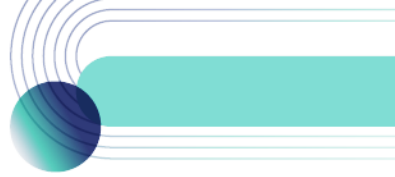


ที่มา: สายงานวิจัย บล. เอเซีย พลัส

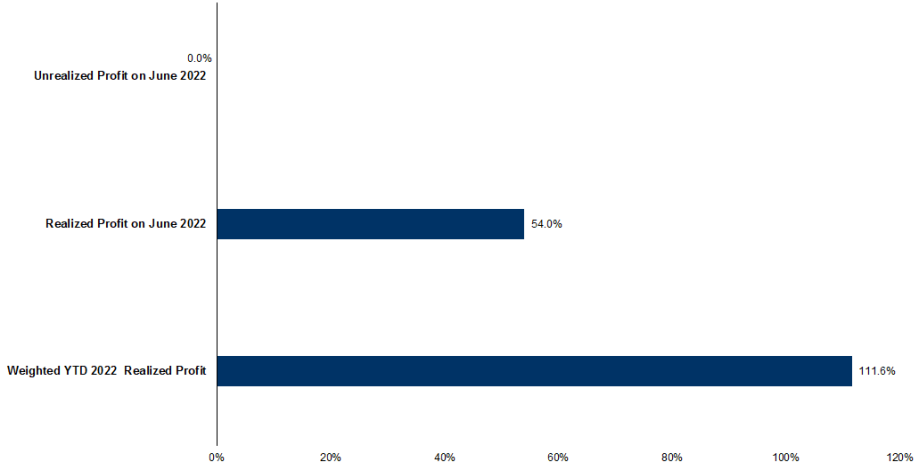
TECHNICAL CHART



ที่มา: สายงานวิจัย บล. เอเซีย พลัส



TRACKING PERFORMANCE



หมายเหตุ: การคำนวณผลตอบแทนจะใช้ราคาเปิดในวันแนะนำเป็นต้นทุน เทียบกับราคาปิดล่าสุด เป็นผลตอบแทนสะสมจนกว่าจะถึงวันที่ฝ่ายวิจัยแนะนำให้ปิดสถานะทำกำไรโดยตัดขาดทุน

ที่มา: สายงานวิจัย บล. เอเชีย พลัส

TOP 20 MOST ACTIVE VOLUME

	Future	Settle Price	Basis	Vol	OI	OI Change	Leverage	Resistance	Support
1	GUNKULM22	5.77	-0.03	11525	143624	103150	22	5.68	5.30
2	EPGM22	9.81	-0.29	4501	12063	1020	17	9.91	9.62
3	BTSM22	8.80	-0.10	3205	23977	3050	9	8.60	8.23
4	SIRIM22	1.13	-0.01	3010	153338	0	10	1.08	1.00
5	BCPGM22	11.70	-0.10	2101	26939	408	5	11.77	11.22
6	JASM22	3.50	0.00	2000	221604	-5005	8	3.70	3.48
7	BAMM22	18.79	0.09	1406	7759	714		18.44	17.66
8	CBGM22	110.50	0.00	1341	10584	6945	8	107.12	102.19
9	BAM22	10.71	0.01	1000	2205	0	14	10.97	10.58
10	LHM22	8.91	-0.04	1000	5274	3	12	8.68	8.13
11	EAM22	89.94	0.19	849	11071	257	15	87.19	82.38
12	CPALLM22	65.75	-0.50	724	4078	-492	15	63.50	59.81
13	TTBM22	1.27	0.00	623	89217	4605		1.26	1.23
14	PTTEPM22	167.50	-2.00	553	1780	128	17	165.34	154.53
15	IRPCM22	3.44	-0.02	543	59183	2507	10	3.40	3.14
16	GULFM22	48.26	-0.24	514	9778	-68	2	47.19	45.67
17	GPSCM22	67.19	0.44	511	9149	784	8	68.22	64.99
18	UNIQM22	4.98	0.00	500	7009	2500	8	5.16	4.98
19	QHM22	2.21	-0.01	500	43698	-2707	12	2.21	2.15
20	TTCLM22	4.96	0.00	500	5049	42	7	4.93	4.63

ที่มา: สายงานวิจัย บล. เอเชีย พลัส



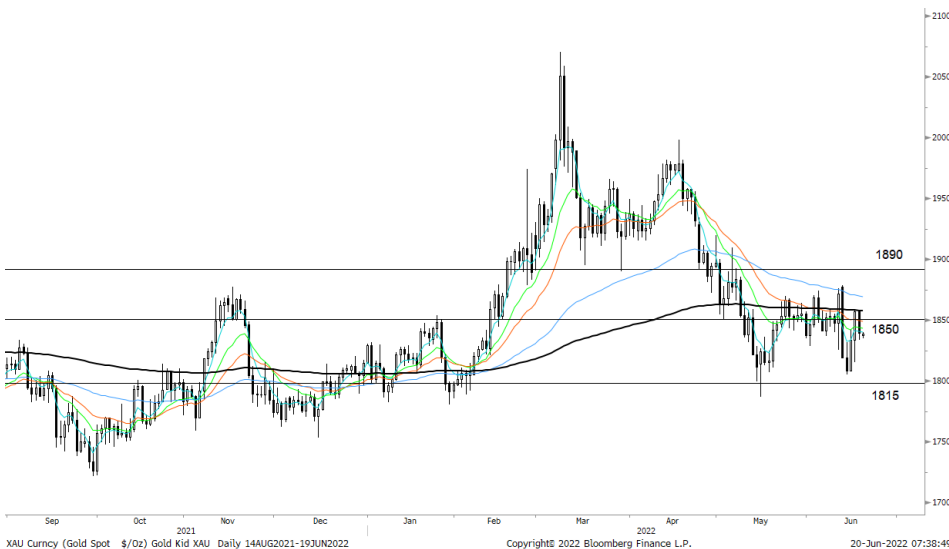
GOLD FUTURES

ตลาดทองคำสหรัฐเมื่อคืน ปิดทำการเนื่องในวันจันนินธ์ ขณะที่ราคาทองคำตลาด spot เคลื่อนไหวในกรอบแคบ ปรับลดลง 1.03 เหรียญฯ ปิดอยู่ที่ 1,838 เหรียญฯ เป็นไปตามภาพ Dollar Index ยังทรงตัวระดับสูงที่ 104.5 จุด สำหรับสัปดาห์นี้ ต้องติดตามการแถลงนโยบายการเงินรอบครึ่งปีของประธานธนาคารกลางสหรัฐ (เฟด) รวมถึงการรายงานข้อมูลเศรษฐกิจสำคัญของสหรัฐ เช่น ยอดขายบ้านใหม่ & บ้านมือสอง, ดัชนี PMI และจำนวนผู้ขอรับสวัสดิการว่างงานรายสัปดาห์ เป็นต้น

กลยุทธ์การลงทุน

ราคาทองคำ GFM22 ปรับเพิ่ม 50 บาท ปิดที่ 30,870 บาท (1,839 เหรียญฯ) ต่ำกว่าราคาทองคำตลาด spot ล่าสุดที่เคลื่อนไหวบริเวณ 1,841 เหรียญฯ คาดราคา GFM22 วันนี้จะอยู่ในกรอบ 30,750-31,100 บาท ทิศทางราคาทองคำยังแกว่งตัวในกรอบแคบเนื่องจากไม่มีปัจจัยใหม่เข้ามาขับเคลื่อน หลังหมดประเด็นเรื่องประชุมเฟด ทำให้ฝ่ายวิจัยแนะนำ Trading บริเวณ 1,830-1,860 เหรียญฯ หรือ 30,720-31,220 บาท แต่หากราคาขยับลงมาแตะกรอบล่าง แนะนำให้รอเปิดสถานะ Long GFM22 และกำหนดจุด Cut Loss ไว้ 100 บาทจากทุน เพื่อป้องกันความเสี่ยงหากราคาทองคำเคลื่อนไหวผิดจากคาด

เทคนิค GOLD SPOT



ที่มา: สายงานวิจัย บล. เอเชีย พลัส

Gold Futures

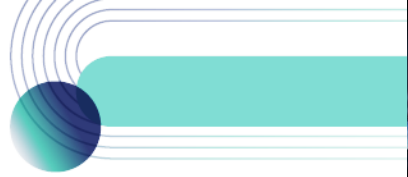
FUTURES	Last	Chg	%Chg	Vol	OI	OI Chg
GFM22	30,870	-70	-0.23	92	277	6
GFQ22	31,000	-70	-0.23	62	140	16
GFV22	30,900	-150	-0.48	23	41	-16

Mini Gold Futures

	Last	Chg	%Chg	Vol	OI	OI Chg
GF10M22	30,900	-10	-0.03	3,974	9,393	923
GF10Q22	30,940	0	0.00	1,284	4,771	27
GF10V22	30,960	10	0.03	814	2,254	96

ที่มา: สายงานวิจัย บล.เอเชีย พลัส

หมายเหตุ : ราคาปิดของ Gold Futures (Night Session) Settle ณ เวลา 22.00 น. และปริมาณการซื้อขายเกิดขึ้นในช่วงเวลา 19.30-22.30 น.



GOLD TECHNICAL

ทิศทางราคาทองคำ เกิดแท่งเทียนแดงยาว หลุดแนวรับบริเวณ \$1850 เป็นสัญญาณเปิด

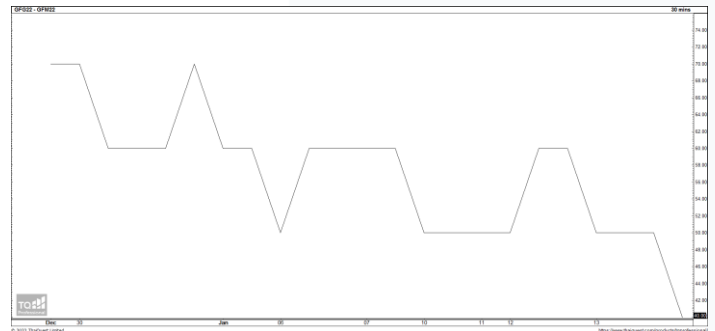
Downside เสี่ยงปรับฐานต่อ โดยมีแนวรับบริเวณ \$1815

การแปลงราคาทองคำให้เป็นบาท

	FX (บาท/ USD)				
	34.50	34.75	35.00	35.25	35.50
1,760	28,862	29,071	29,280	29,489	29,699
1,790	29,354	29,567	29,779	29,992	30,205
1,820	29,846	30,062	30,278	30,495	30,711
1,850	30,338	30,558	30,778	30,997	31,217
1,880	30,830	31,053	31,277	31,500	31,723
1,910	31,322	31,549	31,776	32,003	32,230
1,940	31,814	32,044	32,275	32,505	32,736
1,970	32,306	32,540	32,774	33,008	33,242
2,000	32,798	33,035	33,273	33,511	33,748

ที่มา: สายงานวิจัย บล. เอเชีย พลัส

SPREAD ระหว่าง GFJ22 – GFQ22



ที่มา: สายงานวิจัย บล. เอเชีย พลัส

คำนวณกำไรขาดทุนของ GOLD FUTURES

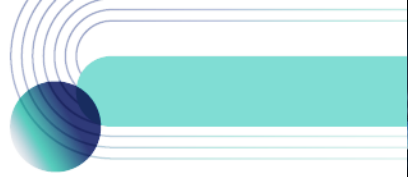
มีกองทุนรายย่อย				
(ค่าธรรมเนียม 490.10 บาท/สัญญา/ข้าง)				
ราคาปิด	กำไร	ค่าธรรมเนียม+	กำไร	
future	เปลี่ยนแปลง	(ขาดทุน)	VAT (บาท)	(ขาดทุน)สุทธิ
31,120.00	250.0	12,500	(1,049)	11,451
31,070.00	200.0	10,000	(1,049)	8,951
31,020.00	150.0	7,500	(1,049)	6,451
30,970.00	100.0	5,000	(1,049)	3,951
30,920.00	50.0	2,500	(1,049)	1,451
30,870.00	0.0	-	(1,049)	(1,049)
30,820.00	-50.0	(2,500)	(1,049)	(3,549)
30,770.00	-100.0	(5,000)	(1,049)	(6,049)
30,720.00	-150.0	(7,500)	(1,049)	(8,549)
30,670.00	-200.0	(10,000)	(1,049)	(11,049)
30,620.00	-250.0	(12,500)	(1,049)	(13,549)

ที่มา: สายงานวิจัย บล. เอเชีย พลัส

คำนวณกำไรขาดทุนของ MINI GOLD FUTURES

มีกองทุนรายย่อย				
(ค่าธรรมเนียม 98.10 บาท/สัญญา/ข้าง)				
ราคาปิด	กำไร	ค่าธรรมเนียม+	กำไร	
future	เปลี่ยนแปลง	(ขาดทุน)	VAT (บาท)	(ขาดทุน)สุทธิ
31,150.00	250.0	2,500	(210)	2,290
31,100.00	200.0	2,000	(210)	1,790
31,050.00	150.0	1,500	(210)	1,290
31,000.00	100.0	1,000	(210)	790
30,950.00	50.0	500	(210)	290
30,900.00	0.0	-	(210)	(210)
30,850.00	-50.0	(500)	(210)	(710)
30,800.00	-100.0	(1,000)	(210)	(1,210)
30,750.00	-150.0	(1,500)	(210)	(1,710)
30,700.00	-200.0	(2,000)	(210)	(2,210)
30,650.00	-250.0	(2,500)	(210)	(2,710)

ที่มา: สายงานวิจัย บล. เอเชีย พลัส



DW08 Top Pick: CRC08C2212A , CENT08C2209A

DW08 WATCH LIST

DW08	BID	GEAR	Decay (จำนวนวัน)	DW08	BID	GEAR	Decay (จำนวนวัน)	DW08	BID	GEAR	Decay (จำนวนวัน)
AOT08C2209A	0.14	9.1	5	GULF08C2209A	0.07	8.1	8	SING08C2209A	0.14	5.4	4
AWC08C2212A	0.24	6.4	5	GUNK08C2209A	0.07	6.0	9	SIRI08C2212A	0.08	5.7	13
BANP08C2209A	0.16	5.6	6	INTU08C2209A	0.06	9.5	8	SPAL08C2212A	0.14	6.2	7
BBL08C2209A	0.16	8.7	4	IVL08C2208A	0.14	7.1	4	SPRC08C2207A	0.25	7.8	1
BCH08C2212A	0.13	6.3	7	JMAR08C2207A	0.05	9.4	4	STGT08C2212A	0.11	5.7	8
BCP08C2209A	0.07	6.0	9	JMART08C2301A	0.31	3.9	6	SUPE08C2212A	0.15	3.1	12
BCPG08C2212A	0.09	5.9	12	JMT08C2207A	0.06	12.1	3	SYNEX08C2301A	0.20	3.9	7
BEC08C2209A	0.09	6.2	6	JMT08C2301A	0.46	3.7	4	THAN08C2209A	0.10	7.9	6
BGRI08C2208A	0.10	7.2	7	KBAN08C2209A	0.11	8.8	5	TQM08C2209A	0.20	5.3	3
BHO8C2207A	0.21	9.9	1	KCE08C2208A	0.05	8.4	6	TRUE08C2212A	0.39	4.2	4
BPP08C2301A	0.14	5.8	9	KEX08C2301A	0.39	4.2	4	TTA08C2209A	0.09	5.0	7
BTS08C2209A	0.05	10.2	9	KTBO8C2207A	0.09	10.4	4	TTB08C2208A	0.05	8.0	9
CBG08C2209A	0.12	7.2	5	KTC08C2209A	0.08	8.9	6	TU08C2209A	0.11	8.7	5
CENT08C2209A	0.14	6.0	5	LHO8C2212A	0.11	6.6	9	WHA08C2209A	0.06	8.9	9
CHG08C2212A	0.17	6.6	6	MAJO08C2209A	0.18	6.4	4	AOT08P2209A	0.16	-7.1	3
CK08C2209A	0.12	7.7	5	MEGA08C2209A	0.15	5.9	5	BANP08P2209A	0.09	-5.3	5
COM708C2212A	0.09	5.1	11	MINT08C2301A	0.16	4.9	11	BBL08P2209A	0.16	-6.2	3
CPALLO8C2301A	0.12	8.7	8	ORI08C2209A	0.08	5.8	9	KBAN08P2209A	0.20	-7.3	2
CPF08C2209A	0.33	7.3	3	PLAN08C2209A	0.07	7.0	8	KTB08P2209A	0.09	-5.7	6
CPNO8C2207A	0.07	11.5	3	PTTE08C2206A	0.57	10.2	1	PTTE08P2209A	0.10	-6.6	4
CRC08C2212A	0.08	7.0	11	PTTE08C2209A	0.41	6.3	2	SCB08P2209A	0.29	-4.9	2
DOHO08C2212A	0.12	5.8	8	QH08C2209A	0.09	6.2	8	TOP08P2209A	0.35	-4.8	2
DTAC08C2212A	0.24	4.9	6	RBF08C2301A	0.19	4.2	8	S5008C2209A	0.10	21.1	5
EA08C2209A	0.14	7.1	4	RCL08C2301A	0.25	3.6	7	S5008C2209B	0.15	17.8	5
EGCO08C2209A	0.31	6.8	2	SAWA08C2209A	0.09	7.2	6	S5008P2206B	0.06	-44.0	1
EPG08C2212A	0.12	5.1	11	SCB08C2209A	0.10	7.6	5	S5008P2206C	0.26	-29.0	1
ESSO08C2207A	0.39	6.6	2	SCC08C2209A	0.09	13.4	5	S5008P2209A	0.46	-12.2	2
ESSO08C2301A	0.20	4.2	11	SCGP08C2212A	0.15	6.5	7	S5008P2209B	0.57	-10.0	3

ข้อมูลล่าสุด สำหรับ 20 มิถุนายน 2022



DW TUTOR

ย่นเวลาศึกษา DW หลักปี
ให้เหลือเพียง
1 ชั่วโมง 25 นาที เท่านั้น !!

สแกนเรียนฟรีที่นี่



วิธีเลือก DW สำหรับมือใหม่

- เลือกตัวที่มีค่า Decay > 3 วัน ขึ้นไป
 - ✓ ยิ่งค่า จำนวนวันที่จะ Decay ในตารางยิ่งเยอะยิ่งดี เพราะจะทำให้ต้นทุนการถือครองถูกกว่าค่าเฉลี่ยตลาด
- เลือกตัวที่มีค่า Gear ในช่วง 4-8 เท่ากำลังดี
 - ✓ ยิ่งเกียร์แรง ถ้าถูกทางยิ่งทำให้พอร์ตโตได้ไว แต่สำหรับมือใหม่ที่มีโอกาสสูง-ผิดทางได้พอกับเลือกค่าเกียร์ (อัตราทด) ไนโซน 4-8 เท่า ถือว่าเหมาะ