

22 มิถุนายน 2565

SET50 FUTURES:

สถานะ Long S50M22 ทุน 937 จุด ปิดรับกำไร 13 จุด เชื้อการฟื้นตัว SET50 เป็นเพียง Technical Rebound โดยปัจจัยพื้นฐานไม่เปลี่ยนซึ่ง Upside จะเริ่มจำกัดแนะนำ Trading S50M22 ในกรอบ 950-960 จุดและ Short ที่กรอบบน

SET50 OPTION:

เปิดสถานะ Long S50M22C925 ได้ที่ 19 จุด ปัจจุบันกำไร 10.5 จุด ขยับเป้าทำกำไรไปที่ 35 จุด (SET50= 960 จุด) และเลื่อน Stop Profit ที่ 29 จุดเพื่อ Lock กำไร 10 จุด คาด SET50 Index ฟื้นตัวแต่ Upside เริ่มจำกัด

SINGLE STOCK FUTURES:

แนะนำสถานะ Short ITDM22 ที่ 1.87 บาท เป้าทำกำไร 1.78 บาทและ Cut Loss 0.04 บาท กำไรถูกกดตันจากวัสดุก่อสร้างและสำรองโครงการลงทุน

แนะนำสถานะ Long MAJORM22 ที่ 20.91 บาท เป้าทำกำไร 21.50 บาทและ Cut Loss 0.3 บาท หนุนจากความต่อเนื่องตามการเปิดกิจกรรมทางเศรษฐกิจ

GOLD FUTURES:

Bond Yield ตีตัวขึ้น และการ Rebound ตลาดหุ้นสหรัฐ กดดันให้เกิดแรงขายทองคำเพื่อเข้าสินทรัพย์เสี่ยง คงแนะนำ Trading 30610-31110 บาท (\$1820-1850) และ รอเปิด Long เมื่อราคาแตะกรอบล่าง

ภาพรวมการซื้อขายของ PRODUCT ที่แนะนำ

Symbol	Close	Chg	%Chg	Vol (Contracts)	OI (Contracts)	OI Chg (Contracts)
SET50	954.71	8.37	0.88%	n.a.	n.a.	n.a.
S50M22	953.5	11.00	1.17%	150,716	331,898	(5,688)
MAJORM22	21.37	0.1	0.47%		2,111	-
ITDM22	1.86	-0.03	-1.59%		9,074	(2,500)
GFM22	30830	8.37	0.03%	15	253	(5)

ที่มา : สายงานวิจัย บล.เอเชีย พลัส

SET50 Index Futures / Option	P.3
Single Stock Futures	P.6
Gold Futures	P.8

*ภายใต้สภาวะที่ตลาดเผชิญกับความผันผวนสูง ทำให้การปรับกลยุทธ์ใน Derivative Talk ต้องดำเนินการได้อย่างรวดเร็วขึ้น ฝ่ายวิจัย จึงเพิ่มช่องทางติดตามคำแนะนำกลยุทธ์การซื้อขายระหว่างวันทำการผ่าน 2 ช่องทาง เพื่อให้นักลงทุนสามารถปรับเปลี่ยนกลยุทธ์ ได้มีประสิทธิภาพมากยิ่งขึ้น คือ

* แอปพลิเคชัน “ASP Smart”



* Telegram “Asia plus group”

Follow now



Asia Plus Group

RESEARCH DIVISION

บริษัทหลักทรัพย์ เอเชีย พลัส

เกศศักดิ์ ทวีธีระ-สสส

นักวิเคราะห์ปัจจัยพื้นฐานด้านตลาดทุน และ-ทางเทคนิค
เลขทะเบียนนักวิเคราะห์: 004132

ประสิทธิ์ รัตนกิจกมล, CISA, CFA

นักวิเคราะห์ปัจจัยพื้นฐานด้านตลาดทุน และ-ด้านเทคนิค
เลขทะเบียนนักวิเคราะห์: 025917

นวลพรรณ น้อยรัชชกร

นักวิเคราะห์ปัจจัยพื้นฐานด้านตลาดทุน และ-ด้านเทคนิค
เลขทะเบียนนักวิเคราะห์: 019994

ชาญชัย พันพานากิจ

นักวิเคราะห์ปัจจัยพื้นฐานด้านตลาดทุน และ-ทางเทคนิค
เลขทะเบียนนักวิเคราะห์: 064045

ธนัฐธ เกิดเนตร

ผู้ช่วยนักวิเคราะห์



สถานะของนักลงทุน

	All Futures Long(Short) Position : Contract			Accumulated Long(Short)		
	Long	Short	Net	2 Days	1 Weeks	1 Months
Institution	214,870	192,246	22,624	-29,527	40,470	33,105
Foreign	120,035	119,160	875	-17,110	21,563	-20,961
Retail	289,787	313,286	-23,499	46,637	-62,033	-12,144

	SET50 Futures Long(Short) Position : Contract			Accumulated Long(Short)		
	Long	Short	Net	2 Days	1 Weeks	1 Months
Institution	38,991	38,446	545	1,452	11,152	-3,721
Foreign	83,816	68,750	15,066	9,728	-64,614	-62,709
Retail	88,205	103,816	-15,611	-11,180	53,462	66,430

	Single Stock Futures Long(Short) Position : Contract			Accumulated Long(Short)		
	Long	Short	Net	2 Days	1 Weeks	1 Months
Institution	160,669	142,455	18,214	-32,255	3,549	-1,046
Foreign	28,620	41,128	-12,508	-23,814	73,806	32,848
Retail	171,063	176,769	-5,706	56,069	-77,355	-31,802

	Metal Futures Long(Short) Position : Contract			Accumulated Long(Short)		
	Long	Short	Net	2 Days	1 Weeks	1 Months
Institution	2,397	2,847	-450	-3,540	1,120	-3,731
Foreign	6,742	8,547	-1,805	-3,180	11,789	8,441
Retail	8,682	6,427	2,255	6,720	-12,909	-4,710

	Call Option Long(Short) Position : Contract			Accumulated Long(Short)		
	Long	Short	Net	2 Days	1 Weeks	1 Months
Institution	150	167	-17	31	-101	703
Foreign	228	146	82	80	268	508
Retail	2,120	2,185	-65	-111	-167	-1,211

	Put Option Long(Short) Position : Contract			Accumulated Long(Short)		
	Long	Short	Net	2 Days	1 Weeks	1 Months
Institution	120	112	8	-55	104	-18
Foreign	191	209	-18	65	500	1,973
Retail	2,495	2,485	10	-10	-604	-1,955



SET50 OVERVIEW

SET50 Index วานนี้ปรับขึ้น 8 จุดหรือคิดเป็น 0.88% ตามทิศทางตลาดหุ้นภูมิภาค แต่อย่างไรก็ตามหากประเมินจากปัจจัยแวดล้อมเสี่ยงต่างๆในเชิงพื้นฐานที่คงอยู่ ทั้งในส่วนของอัตราเงินเฟ้อฯ การดำเนินนโยบายการเงินที่เข้มงวดของธนาคารกลางต่างๆและความเสี่ยงที่เศรษฐกิจจะเข้าสู่ภาวะ Recession จึงมองการฟื้นตัวที่ผ่านมาเป็นเพียงปัจจัยทางเทคนิคเท่านั้น ส่วนทิศทาง Fund Flow แม้ในระยะสั้นจะเห็นสัญญาณบวกจากการกลับมาเปิด Long SET50 Index Futures 1.5 หมื่นสัญญา แต่ยังคงขยาสูทธิต่อเนื่องในตลาดหุ้นเป็นวันที่ 5 อีก 1.5 พันล้านบาท ประกอบกับทิศทางเงินบาทยังมีแนวโน้มอ่อนค่าจึงมองเชื่อว่ายังจะไม่เห็นการกลับมาไหลเข้า ขณะที่ประเด็นอื่นๆให้ความสนใจไปที่ผลการประชุม ครม. วานี้ที่มีมติขยายมาตรการช่วยเหลือลดค่าครองชีพประชาชนและมาตรการกระตุ้นภาคการท่องเที่ยวแต่มองแรงขับเคลื่อนต่อ SET50 Index ยังไม่มาก ภายใต้อปัจจัยแวดล้อมข้างต้นคาด การฟื้นตัวของ SET50 Index น่าจะเริ่มจำกัดตามกรอบ 950-962 จุด

SET50 INDEX FUTURES

Direction Trading: สถานะ Long S50M22 ทุน 937 จุด ปิดกำไร 13 จุด ประเมินการฟื้นตัว SET50 เป็นเพียง Technical Rebound โดยปัจจัยพื้นฐานไม่เปลี่ยนซึ่ง Upside จะเริ่มจำกัดแนะนำ Trading S50M22 ในกรอบ 950-960 จุดและ Short ที่กรอบบน

Spread Trading: คาดการณ์ Spread ระหว่าง S50U22 ลบด้วย S50M22 ณ วันที่ 29 มิ.ย. 2565 จะเท่ากับ -8.45 จุด ปัจจุบันอยู่ที่ -6.60 จุด ยังไม่เปิดกว้างแนะนำ Wait & See

SET50 Option: เปิดสถานะ Long S50M22C925 ได้ที่ 19 จุด ปัจจุบันกำไร 10.5 จุด ขยับเป้าทำกำไรไปที่ 35 จุด (SET50= 960 จุด) และเลื่อน Stop Profit ที่ 29 จุดเพื่อ Lock กำไร 10 จุด คาด SET50 Index ฟื้นตัวแต่ Upside เริ่มจำกัด

S50M22 (30 MINUTES CHART)



ที่มา: สายงานวิจัย บล. เอเชีย พลัส

	แนวรับ	แนวต้าน
SET50	950	962
S50M22	950	960

* ภายใต้อัตราเงินเฟ้อที่ตลาดเผชิญกับความผันผวนสูง ฝ่ายวิจัยจึงเพิ่มช่องทางติดตามคำแนะนำกลยุทธ์การซื้อขายระหว่างวันผ่าน 2 ช่องทาง คือ

- * แอปพลิเคชัน “ASP Smart”
- * Telegram “Asia plus group”

Follow now

Asia Plus Group

S50M22 TECHNICAL

การฟื้นตัวเร็วจน RSI ใน Timeframe 30 นาที เริ่มใกล้เขต Oversold คาดพื้นที่การขึ้นเริ่มจำกัดมองกรอบการเคลื่อนไหว 950-960 จุด



	Last	1Yr Hist. Volatility	2Week Hist. Volatility
SET50 Index	954.71	12.33902	16.9053

Call Option

	Premium	Chg	Break Even	Intrinsic Value	Time Value	All-in-Premium	Theory Price	Volume	Open Interest	Implied Volatility	Delta	Effective Gearing	Time Decay
S50M22C1050	0.10	0.00	> 1050.1	0.00	0.10	9.99%	0.00	2	9678	30.26	0.01	127.73	0.1
S50M22C1025	0.10	0.00	> 1025.1	0.00	0.10	7.37%	0.00	10	8973	20.79	0.01	96.13	0.1
S50M22C1000	0.20	0.00	> 1000.2	0.00	0.20	4.76%	0.08	232	8101	16.30	0.02	111.48	0.0
S50M22C975	1.50	0.50	> 976.5	0.00	1.50	2.28%	1.48	674	6853	14.58	0.14	86.16	0.0
S50M22C950	10.00	4.00	> 960	4.71	5.29	0.55%	9.69	729	3292	15.70	0.54	51.29	0.0

Put Option

	Premium	Chg	Break Even	Intrinsic Value	Time Value	All-in-Premium	Theory Price	Volume	Open Interest	Implied Volatility	Delta	Effective Gearing	Time Decay
S50M22P1050	95.60	-8.40	< 954.4	95.29	0.31	-0.03%	96.84	0	166	35.55	-0.92	-9.24	0.0
S50M22P1025	71.20	-7.80	< 953.8	70.29	0.91	-0.10%	71.85	15	942	#N/A N/A	-1.00	-13.41	0.0
S50M22P1000	47.50	-9.50	< 952.5	45.29	2.21	-0.23%	46.93	25	2934	#N/A N/A	-1.00	-20.10	0.0
S50M22P975	23.00	-10.00	< 952	20.29	2.71	-0.28%	23.33	130	3909	9.81	-0.95	-39.30	0.0
S50M22P950	6.70	-6.70	< 943.3	0.00	6.70	-1.20%	6.56	510	5653	13.74	-0.46	-64.88	0.0

ที่มา: สายงานวิจัย บล. เอเชีย พลัส

ภาพรวมการซื้อขาย SET50 INDEX

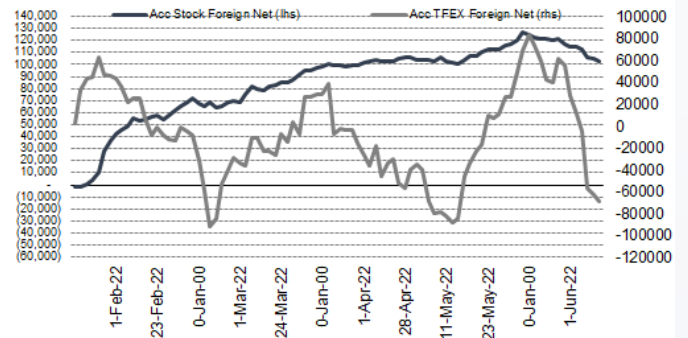
UNDERLYING	Close	Chg	%Chg	สัปดาห์ซื้อขาย
SET50	954.71	8.37	0.88%	21/6/22

Symbol	Settle	Chg	%Chg	Vol.	OI	OI Chg
S50J22	984.23	0.0	0.0%	70	41	0
S50K22	936.67	0.0	0.0%	26	160	0
S50M22	953.50	11.0	1.2%	150,716	331,898	-5,688
S50J22	946.70	10.2	1.1%	51,145	92,850	5,780
S50Z22	945.90	10.0	1.1%	7,683	29,382	1,168
S50H23	941.00	9.5	1.0%	1,433	7,589	99

SET50 Futures Long(Short) : สัญญา	สะสม Long(Short)		
	Long	Short	Net
สัปดาห์	38,991	38,446	545
2 วัน	1,452	-1,811	-3,721
2 สัปดาห์	9,728	-95,370	-62,709
1 เดือน	88,205	103,816	-15,611

ที่มา: สายงานวิจัย บล. เอเชีย พลัส

ความสัมพันธ์สถานะของนักลงทุนต่างประเทศ ในตราสารทุน และ SET50 FUTURES



ที่มา: สายงานวิจัย บล. เอเชีย พลัส

คาดการณ์ SPREAD ณ สิ้นเดือนจาก ASPS MODEL

เป้าหมาย Spread ซีรียกัล - ซีรียกัล

	S50J21	S50K21	S50M21	S50N21	S50Q21	S50U21
ณ 29 เม.ย.64						
ณ 28 พ.ค.64						
ณ 29 มิ.ย.64						
ณ 29 ก.ค.64						
ณ 30 ส.ค.64						
ณ 29 ก.ย.64						

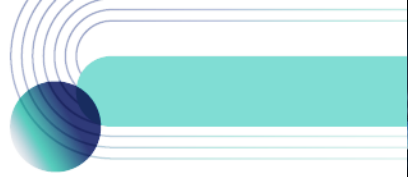
*สมมติฐานอัตราดอกเบี้ยนโยบายระหว่าง มิ.ย. - ก.ย. 64 เท่ากับ 0.5%

ที่มา: สายงานวิจัย บล. เอเชีย พลัส

SET50 ที่ระดับค่า PER ต่างๆ

SET 50 Sensitivity	ม.ค. 65E	มี.ค. 65E	เม.ย. 65E	พ.ค. 65E	มิ.ย. 65E	ก.ย. 65E	ธ.ค. 65E
PER 20	933	952	961	971	980	1,008	1,036
PER 20.5	957	976	985	995	1,005	1,033	1,062
PER 21	980	1,000	1,009	1,019	1,029	1,058	1,088
PER 21.5	1,003	1,023	1,033	1,043	1,054	1,084	1,114
PER 22	1,027	1,047	1,057	1,068	1,078	1,109	1,140
PER 22.5	1,050	1,071	1,082	1,092	1,103	1,134	1,166
PER 23	1,073	1,095	1,106	1,116	1,127	1,159	1,191
PER 23.5	1,097	1,119	1,130	1,141	1,152	1,184	1,217

ที่มา: สายงานวิจัย บล. เอเชีย พลัส



SINGLE STOCK FUTURES

Short ITDM22

ความไม่แน่นอนของผลประกอบการเป็นข้อด้อยสำคัญของ ITD ในภาวะที่อุตสาหกรรมก่อสร้างมีปัจจัยลบเรื่องต้นทุนวัสดุก่อสร้างที่เพิ่มขึ้น บวกกับความเสี่ยงจากการตั้งสำรองหลายรายการทั้ง โครงการทวายที่ลงทุนไป 8 พันล้านบาท ลูกหนี้ AOT จำนวน 1,126 ล้านบาทที่จะทำให้ส่วนของผู้ถือหุ้นลดลงราคาเหมาะสม วิธี Adjusted PBV 1 เท่า ได้ที่ 1.96 บาท ภาพทางเทคนิค แกว่งในแนวโน้มขาลง กรอบ Downtrend Channel พร้อมสัญญาณลบจากการหลุดแนวรับ EMA 10 วัน ประเมินเป้าหมายทำกำไรไว้บริเวณ 1.78 บาท

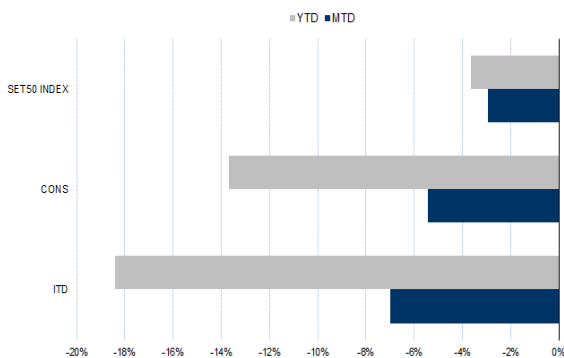
กลยุทธ์การลงทุน

แนะนำถือสถานะ Short ITDM22 ทุน 1.87 บาท เป้าทำกำไร 1.78 บาท และ Cut Loss 0.04 บาทจากทุน

Future							Underlying			
Future	Settle Price	Basis	Vol	OI	OI Change	Leverage	Upside	PER 65F	PBV 65F	EPS GROWTH 65F
ITDM22	1.86	0.01	4000	20591	1680	13.03	-1.04%	290.01	0.81	-124.10%

ที่มา: สายงานวิจัย บล. เอเชีย พลัส

HISTORICAL PRICE



ที่มา: สายงานวิจัย บล. เอเชีย พลัส

คำนวณกำไรขาดทุนของ STOCK FUTURES



ที่มา: สายงานวิจัย บล. เอเชีย พลัส



Long MAJORM22

ภาพยนตร์เรื่อง Dr.Strange กระแสตอบรับดีมาก สะท้อนผ่าน Box office ในประเทศ สหรัฐฯทำรายได้เป็นอันดับที่ 2 อยู่ที่ 352 ล้านดอลลาร์ฯ นับตั้งแต่ต้นปี 2565 และกวาดรายได้ในประเทศไทยกว่า 337 ล้านบาท หลังออกฉายได้ 3 สัปดาห์ นอกเหนือจากภาพยนตร์ เรื่อง Dr.Strange ยังมีเรื่อง Jurassic World, Light Year ที่น่าจะสร้างรายได้ค่อนข้างสูง และภาพยนตร์เรื่อง Top Gun กระแสตอบค่อนข้างดีจากเทรนด์ออนไลน์ใน Twitter หลังออกฉายได้เพียง 2 วัน อิงวิธี DCF ได้ Fair Value ปี 2565 เท่ากับ 25 บาท ภาพทางเทคนิค พักตัวเหนือกรอบบน Symmetrical Triangle โดยจะมีจุดเปิด Upside หากผ่านบริเวณแนวต้านที่ 21.00 บาท ส่วนเป้าหมายทำกำไรอยู่บริเวณ 21.50 บาท

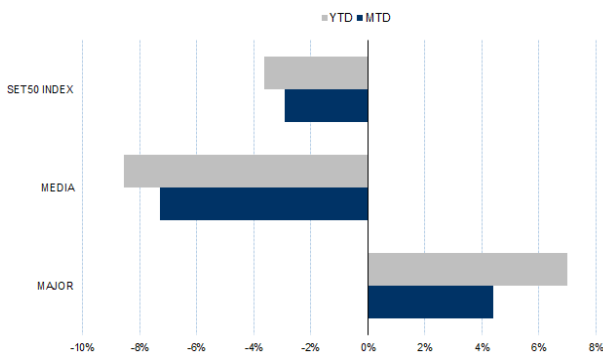
กลยุทธ์การลงทุน

แนะนำถือสถานะ Long MAJORM22 ที่ 20.91 บาท เป้าทำกำไร 21.50 บาทและ Cut Loss 0.3 บาทจากทุน

Future							Underlying			
Future	Settle Price	Basis	Vol	OI	OI Change	Leverage	Upside	PER 65F	PBV 65F	EPS GROWTH 65F
MAJORM22	21.37	-0.12	-	3016	2	9.08	16.82%	22.22	2.39	-49.43%

ที่มา: สายงานวิจัย บล. เอเชีย พลัส

HISTORICAL PRICE



ที่มา: สายงานวิจัย บล. เอเชีย พลัส

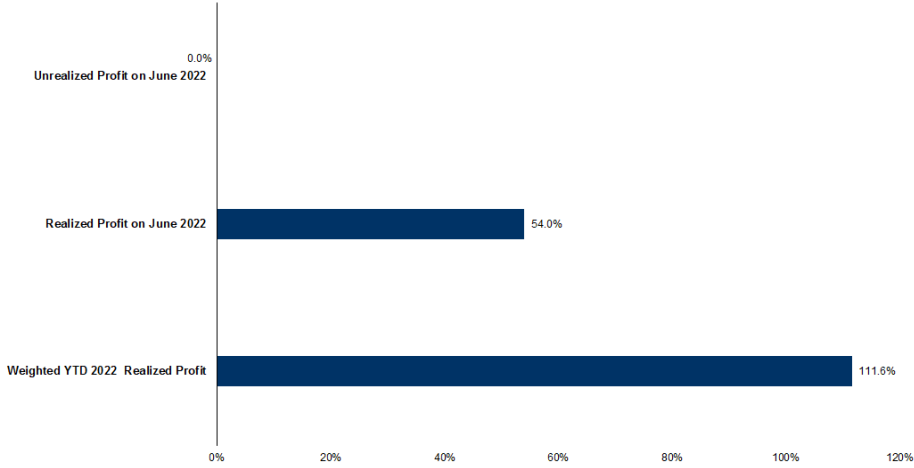
TECHNICAL CHART



ที่มา: สายงานวิจัย บล. เอเชีย พลัส



TRACKING PERFORMANCE



หมายเหตุ: การคำนวณผลตอบแทนจะใช้ราคาเปิดในวันแนะนำเป็นต้นทุน เทียบกับราคาปิดล่าสุด เป็นผลตอบแทนสะสมจนกว่าจะถึงวันที่ฝ่ายวิจัยแนะนำให้ปิดสถานะทำกำไรหรือตัดขาดทุน

ที่มา: สายงานวิจัย บล. เอเชีย พลัส

TOP 20 MOST ACTIVE VOLUME

	Future	Settle Price	Basis	Vol	OI	OI Change	Leverage	Resistance	Support
1	GUNKULM22	5.77	-0.03	44081	143624	103150	22	5.69	5.34
2	JASM22	3.50	0.00	16289	221604	-5005	8	3.71	3.49
3	THANIM22	4.55	-0.01	9000	23004	20	5	4.27	3.95
4	ITDM22	1.99	0.01	4000	20591	1680	13	1.93	1.84
5	TRUEM22	4.36	-0.04	3976	130702	25714	12	4.74	4.53
6	BLANDM22	1.02	0.01	2534	69714	506	9	1.06	1.02
7	CBGM22	110.50	0.00	2203	10584	6945	8	106.92	102.05
8	LHM22	8.91	-0.04	2089	5274	3	12	8.65	8.07
9	BGRIMM22	34.40	-0.10	1939	12498	414	6	35.88	34.16
10	IRPCM22	3.44	-0.02	1601	59183	2507	10	3.39	3.11
11	BEMM22	9.12	-0.03	1532	11416	0	13	8.95	8.71
12	EPGM22	9.81	-0.29	1500	12063	1020	17	9.90	9.61
13	BTSM22	8.80	-0.10	1269	23977	3050	9	8.58	8.21
14	RSM22	16.09	0.19	1258	40770	72	6	15.74	15.07
15	WHAM22	3.23	0.03	1063	41333	1006	8	3.18	3.05
16	CPALLM22	65.75	-0.50	848	4078	-492	15	63.25	59.27
17	CPFM22	26.30	0.30	703	51366	1553	8	26.65	26.17
18	MTCM22	48.60	-0.65	557	3039	61	8	45.91	41.75
19	SPRCM22	12.07	-0.23	532	8124	500	10	12.24	11.23
20	TIPLM22	1.59	-0.02	520	25718	501	11	1.57	1.50

ที่มา: สายงานวิจัย บล. เอเชีย พลัส



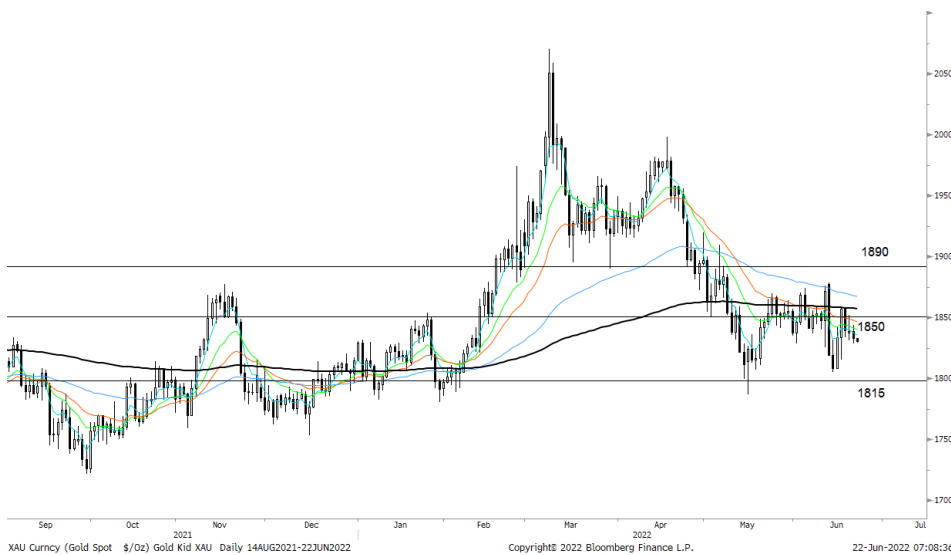
GOLD FUTURES

ราคาทองคำตลาดสหรัฐเมื่อคืน ปรับลดลง 5.8 เหรียญฯ ปิดที่ 1,833 เหรียญฯ มีแรงกดดันจากการตีตัวขึ้นของอัตราผลตอบแทนพันธบัตรสหรัฐอายุ 10 ปี สู่ระดับ 3.3% และแรงเทขายทองคำเพื่อโยกเม็ดเงินลงทุนเข้าสู่สินทรัพย์เสี่ยง หลังตลาดหุ้นสหรัฐตีตัวกลับแบบ Technical Rebound นำโดยตลาดดาวโจนส์ปิดบวก 641.47 จุด หรือ 2.15% โดยสัปดาห์นี้ ต้องติดตามการแถลงนโยบายการเงินรอบครึ่งปีของประธานธนาคารกลางสหรัฐ (เฟด) ต่อภูมิสถาในในวันนี้และสภาผู้แทนวันพรุ่งนี้ รวมถึงข้อมูลเศรษฐกิจด้านอื่นของสหรัฐ เช่น ยอดขายบ้านใหม่, ดัชนี PMI และจำนวนผู้ขอรับสวัสดิการว่างงานรายสัปดาห์ เป็นต้น

กลยุทธ์การลงทุน

ราคาทองคำ GFM22 ปรับลดลง 120 บาท ปิดที่ 30,750 บาท (1,828 เหรียญฯ) สูงกว่าราคาทองคำตลาด spot ล่าสุดที่เคลื่อนไหวบริเวณ 1,829 เหรียญฯ คาดราคา GFM22 วันนี้จะอยู่ในกรอบ 30,650-31,000 บาท เนื่องจากไม่มีปัจจัยใหม่เข้ามาขับเคลื่อนราคาทองคำ และรอถ้อยแถลงของประธานเฟด ทำให้ฝ่ายวิจัยคงแนะนำ Trading บริเวณ 1,820-1,850 เหรียญฯ หรือ 30,610-31,110 บาท แต่หากราคาขยับลงมาแตะกรอบล่าง แนะนำให้รอเปิดสถานะ Long GFM22 และกำหนดจุด Cut Loss ไว้ 100 บาทจากทุน เพื่อป้องกันความเสี่ยงหากราคาทองคำเคลื่อนไหวผิดจากคาด

เทคนิค GOLD SPOT



ที่มา: สายงานวิจัย บล. เอเชีย พลัส

Gold Futures

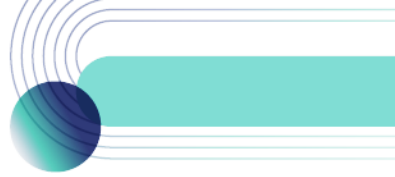
FUTURES	Last	Chg	%Chg	Vol	OI	OI Chg
GFM22	30,750	-90	-0.26	92	277	6
GFQ22	30,860	-30	-0.10	62	140	16
GFV22	30,880	-10	-0.03	23	41	-16

Mini Gold Futures

	Last	Chg	%Chg	Vol	OI	OI Chg
GF10M22	30,750	-90	-0.29	3,974	9,393	923
GF10Q22	30,790	-90	-0.29	1,284	4,771	27
GF10V22	30,800	-110	-0.36	814	2,254	96

ที่มา: สายงานวิจัย บล.เอเชีย พลัส

หมายเหตุ : ราคาปิดของ Gold Futures (Night Session) Settle ณ เวลา 22.00 น. และปริมาณการซื้อขายเกิดขึ้นในช่วงเวลา 19.30-22.30 น.



GOLD TECHNICAL

ทิศทางราคาทองคำ เกิดแท่งเทียนแดงยาว หลุดแนวรับบริเวณ \$1850 เป็นสัญญาณเปิด

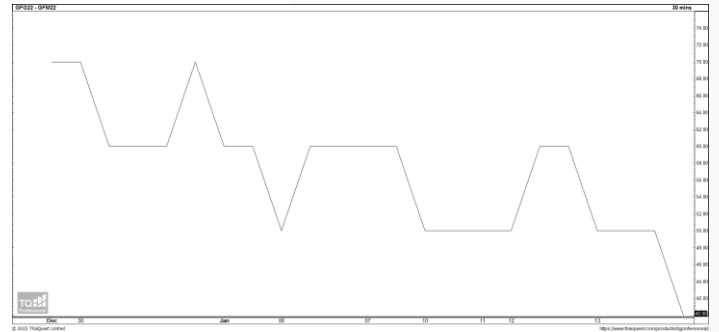
Downside เสี่ยงปรับฐานต่อ โดยมีแนวรับบริเวณ \$1815

การเปลี่ยนแปลงราคาทองคำให้เป็นบาท

	FX (บาท/ USD)				
	34.50	34.75	35.00	35.25	35.50
1,760	28,862	29,071	29,280	29,489	29,699
1,790	29,354	29,567	29,779	29,992	30,205
1,820	29,846	30,062	30,278	30,495	30,711
1,850	30,338	30,558	30,778	30,997	31,217
1,880	30,830	31,053	31,277	31,500	31,723
1,910	31,322	31,549	31,776	32,003	32,230
1,940	31,814	32,044	32,275	32,505	32,736
1,970	32,306	32,540	32,774	33,008	33,242
2,000	32,798	33,035	33,273	33,511	33,748

ที่มา: สายงานวิจัย บล. เอเชีย พลัส

SPREAD ระหว่าง GFJ22 – GFQ22



ที่มา: สายงานวิจัย บล. เอเชีย พลัส

คำนวณกำไรขาดทุนของ GOLD FUTURES

มีกองทุนรายย่อย

(ค่าธรรมเนียม 490.10 บาท/สัญญา/ข้าง)

ราคาปิด future	เปลี่ยนแปลง	กำไร (ขาดทุน)	ค่าธรรมเนียม+ VAT (บาท)	กำไร (ขาดทุน)สุทธิ
31,000.00	250.0	12,500	(1,049)	11,451
30,950.00	200.0	10,000	(1,049)	8,951
30,900.00	150.0	7,500	(1,049)	6,451
30,850.00	100.0	5,000	(1,049)	3,951
30,800.00	50.0	2,500	(1,049)	1,451
30,750.00	0.0	-	(1,049)	(1,049)
30,700.00	-50.0	(2,500)	(1,049)	(3,549)
30,650.00	-100.0	(5,000)	(1,049)	(6,049)
30,600.00	-150.0	(7,500)	(1,049)	(8,549)
30,550.00	-200.0	(10,000)	(1,049)	(11,049)
30,500.00	-250.0	(12,500)	(1,049)	(13,549)

ที่มา: สายงานวิจัย บล. เอเชีย พลัส

คำนวณกำไรขาดทุนของ MINI GOLD FUTURES

มีกองทุนรายย่อย

(ค่าธรรมเนียม 98.10 บาท/สัญญา/ข้าง)

ราคาปิด future	เปลี่ยนแปลง	กำไร (ขาดทุน)	ค่าธรรมเนียม+ VAT (บาท)	กำไร (ขาดทุน)สุทธิ
31,000.00	250.0	2,500	(210)	2,290
30,950.00	200.0	2,000	(210)	1,790
30,900.00	150.0	1,500	(210)	1,290
30,850.00	100.0	1,000	(210)	790
30,800.00	50.0	500	(210)	290
30,750.00	0.0	-	(210)	(210)
30,700.00	-50.0	(500)	(210)	(710)
30,650.00	-100.0	(1,000)	(210)	(1,210)
30,600.00	-150.0	(1,500)	(210)	(1,710)
30,550.00	-200.0	(2,000)	(210)	(2,210)
30,500.00	-250.0	(2,500)	(210)	(2,710)

ที่มา: สายงานวิจัย บล. เอเชีย พลัส



DW08 Top Pick: CRC08C2212A , KCE08C2208A

DW08 WATCH LIST

DW08	BID	GEAR	Decay (จำนวนวัน/ปี)	DW08	BID	GEAR	Decay (จำนวนวัน/ปี)	DW08	BID	GEAR	Decay (จำนวนวัน/ปี)
AOT08C2209A	0.17	9.1	4	GPSC08C2208A	0.05	9.4	7	SCGP08C2212A	0.16	6.3	6
AWC08C2212A	0.25	6.3	4	GULF08C2209A	0.07	9.2	8	SING08C2209A	0.13	5.5	4
BANP08C2209A	0.17	5.5	6	GUNK08C2209A	0.10	5.6	7	SIRI08C2212A	0.09	5.5	12
BBL08C2209A	0.14	9.5	4	INTU08C2209A	0.06	9.4	8	SPAL08C2212A	0.15	6.0	7
BCH08C2212A	0.13	6.1	8	IVL08C2208A	0.15	7.1	4	SPRC08C2207A	0.35	7.8	1
BCP08C2209A	0.08	6.4	8	JMART08C2301A	0.30	3.9	6	STGT08C2212A	0.12	5.5	8
BCPG08C2212A	0.09	5.8	12	JMT08C2207A	0.06	12.6	3	SUPE08C2212A	0.13	3.2	12
BEC08C2209A	0.08	6.3	7	JMT08C2301A	0.48	3.7	4	SYNEX08C2301A	0.20	4.0	7
BGRI08C2208A	0.12	7.2	6	KBAN08C2209A	0.10	9.1	5	THAN08C2209A	0.10	7.7	6
BH08C2207A	0.21	10.2	1	KCE08C2208A	0.05	9.2	5	TQM08C2209A	0.19	5.4	3
BPP08C2301A	0.15	5.5	9	KEX08C2301A	0.36	4.3	5	TRUE08C2212A	0.43	4.1	3
BTS08C2209A	0.05	9.3	10	KTB08C2207A	0.08	11.3	4	TTA08C2209A	0.08	5.2	8
CBG08C2209A	0.13	7.1	4	KTC08C2209A	0.08	8.6	6	TU08C2209A	0.09	9.5	6
CENT08C2209A	0.17	6.0	5	LH08C2212A	0.11	6.5	9	WHA08C2209A	0.06	9.0	9
CHG08C2212A	0.17	6.9	6	MAJO08C2209A	0.19	6.2	3	AOT08P2209A	0.12	-7.6	3
CK08C2209A	0.14	7.3	4	MEGA08C2209A	0.17	5.6	5	BANP08P2209A	0.08	-5.3	5
COM708C2212A	0.09	5.2	11	MINT08C2301A	0.20	4.8	9	BBL08P2209A	0.16	-6.1	3
CPALLO8C2301A	0.12	8.5	8	OR08C2208A	0.05	8.8	9	KBAN08P2209A	0.20	-7.3	2
CPF08C2209A	0.30	7.5	3	ORIO8C2209A	0.08	5.9	8	KTB08P2209A	0.08	-6.2	6
CPN08C2207A	0.07	12.2	3	PLAN08C2209A	0.06	6.7	9	PTTE08P2209A	0.09	-6.9	4
CRC08C2212A	0.08	7.1	11	PTTE08C2206A	0.57	10.7	1	SCB08P2209A	0.29	-4.9	2
DOHO08C2212A	0.10	6.1	9	PTTE08C2209A	0.41	6.3	2	TOP08P2209A	0.28	-5.2	2
DTAC08C2212A	0.28	4.7	5	QH08C2209A	0.08	6.5	9	S5008C2209A	0.11	22.1	4
EA08C2209A	0.15	7.2	4	RBF08C2301A	0.21	4.1	8	S5008C2209B	0.17	17.8	4
EGCO08C2209A	0.30	6.8	2	RCL08C2301A	0.24	3.7	7	SET5008C2209C	0.11	24.2	3
EPG08C2212A	0.13	4.6	11	SAWA08C2209A	0.09	7.2	6	S5008P2206C	0.17	-36.0	0
ESSO08C2207A	0.60	5.6	2	SCB08C2209A	0.09	7.7	6	S5008P2209A	0.41	-12.4	2
ESSO08C2301A	0.27	3.9	9	SCG08C2209A	0.11	13.0	4	S5008P2209B	0.52	-10.2	3
								SET5008P2209C	0.37	-15.2	1

ข้อมูลล่าสุด สำหรับ 22 มิถุนายน 2022



DW TUTOR

ย่นเวลาศึกษา DW หลักปี
ให้เหลือเพียง
1 ชั่วโมง 25 นาที เท่านั้น !!

สแกนเรียนฟรีที่นี่



วิธีเลือก DW สำหรับมือใหม่

- เลือกตัวที่มีค่า Decay > 3 วัน ขึ้นไป
 - ✓ ยิ่งค่า จำนวนวันที่จะ Decay ในตารางยิ่งเยอะยิ่งดี เพราะจะทำให้ต้นทุนการถือครองถูกกว่าค่าเฉลี่ยตลาด
- เลือกตัวที่มีค่า Gear ในช่วง 4-8 เท่ากำลังดี
 - ✓ ยิ่งเกียร์แรง ถ้าถูกทางยิ่งทำให้พอร์ตโตได้ไว แต่สำหรับมือใหม่ที่มีโอกาสสถูก-ผิดทางได้พอกัน เลือกค่าเกียร์ (อัตราทด) ในโซน 4-8 เท่า ถือว่าเหมาะ