

24 มิถุนายน 2565

SET50 FUTURES:

ปัจจัยแวดล้อมยังอยู่กับประเด็นความกังวลเงินเฟ้อฯ เศรษฐกิจชะลอตัวและ Flow ที่ไหลออกทำให้ SET50 Index แกว่งพักตัว แนะนำ Trading S50M22 ในกรอบ 935-950 จุด

SET50 OPTION:

แนะนำรอ Long S50M22P950 ที่ 7 จุด (SET50 = 955) เป้าทำกำไร 27 จุด (SET50 = 935) และ Cut Loss 3 จุด คาด SET50 Index ยังปรับขึ้นได้จำกัด

SINGLE STOCK FUTURES:

สถานะ Short ITDM22 ที่ 1.87 บาท ปิดรับกำไร 25% สำหรับวันนี้แนะนำ Long OSPM22 ที่ 33.50 บาท เป้าทำกำไร 34.75 บาทและ Cut Loss 0.5 บาท คาดผลประกอบการ 2Q65 พื้นตัวดีตามการเปิดกิจกรรมทางเศรษฐกิจ

แนะนำถือสถานะ Long MAJORM22 ที่ 20.91 บาท และขยับเป้าทำกำไร 22.00 บาทและเลื่อนกำไรที่ 21.50 บาท เพื่อ Lock กำไรที่ 30% หนุนจากความต่อเนื่องตามการเปิดกิจกรรมทางเศรษฐกิจ

GOLD FUTURES:

ถ้อยแถลงประธานเฟดส่งสัญญาณเร่งขึ้นดอกเบี้ย เป็นปัจจัยกดดันต่อราคาทองคำ ขณะที่ค่าเงินบาทยังอ่อนค่า คงแนะนำ Trading 30710-31210 บาท (\$1820-1850) และ รอเปิด Long เมื่อราคาแตะกรอบล่าง

ภาพรวมการซื้อขายของ PRODUCT ที่แนะนำ

Symbol	Close	Chg	%Chg	Vol (Contracts)	OI (Contracts)	OI Chg (Contracts)
SET50	943.42	-2.38	-0.25%	n.a.	n.a.	n.a.
S50M22	942.7	-0.30	-0.03%	167,865	330,906	(5,688)
MAJORM22	21.78	0.21	0.97%		2,111	-
OSPM22	34	0.50	1.49%	3	2,381	(3)
GFM22	30980	140.00	0.45%	19	251	(10)

ที่มา : สายงานวิจัย บล.เอเชีย พลัส

SET50 Index Futures / Option	P.3
Single Stock Futures	P.6
Gold Futures	P.8

* ภายใต้สภาวะที่ตลาดเผชิญกับความผันผวนสูง ทำให้การปรับกลยุทธ์ใน Derivative Talk ต้องดำเนินการได้อย่างรวดเร็วขึ้น ฝ่ายวิจัย จึงเพิ่มช่องทางติดตามคำแนะนำกลยุทธ์การซื้อขายระหว่างวันทำการผ่าน 2 ช่องทาง เพื่อให้นักลงทุนสามารถปรับเปลี่ยนกลยุทธ์ ได้มีประสิทธิภาพมากยิ่งขึ้น คือ

* แอปพลิเคชัน “ASP Smart”



* Telegram “Asia plus group”

Follow now



Asia Plus Group

RESEARCH DIVISION

บริษัทหลักทรัพย์ เอเชีย พลัส

เกิดศักดิ์ ทวีธรรษ

นักวิเคราะห์ปัจจัยพื้นฐานด้านตลาดทุน และทางเทคนิค
เลขทะเบียนนักวิเคราะห์: 004132

ประสิทธิ์ รัตนกิจภมา, CISA, CFA

นักวิเคราะห์ปัจจัยพื้นฐานด้านตลาดทุน และด้านเทคนิค
เลขทะเบียนนักวิเคราะห์: 025917

นวลพรรณ น้อยรัชชกร

นักวิเคราะห์ปัจจัยพื้นฐานด้านตลาดทุน และด้านเทคนิค
เลขทะเบียนนักวิเคราะห์: 019994

ชาญชัย พันพานานากิจ

นักวิเคราะห์ปัจจัยพื้นฐานด้านตลาดทุน และทางเทคนิค
เลขทะเบียนนักวิเคราะห์: 064045

ธนัฐธ เกิดเนตร

ผู้ช่วยนักวิเคราะห์



สถานะของนักลงทุน

	All Futures Long(Short) Position : Contract			Accumulated Long(Short)		
	Long	Short	Net	2 Days	1 Weeks	1 Months
Institution	175,309	165,142	10,167	17,269	-40,613	66,411
Foreign	187,550	181,347	6,203	971	-536	-13,152
Retail	315,492	331,862	-16,370	-18,240	41,149	-53,259

	SET50 Futures Long(Short) Position : Contract			Accumulated Long(Short)		
	Long	Short	Net	2 Days	1 Weeks	1 Months
Institution	40,516	41,449	-933	5,722	3,448	705
Foreign	103,091	101,006	2,085	-10,241	-6,964	-74,757
Retail	110,083	111,235	-1,152	4,519	3,516	74,052

	Single Stock Futures Long(Short) Position : Contract			Accumulated Long(Short)		
	Long	Short	Net	2 Days	1 Weeks	1 Months
Institution	118,823	111,929	6,894	9,076	-62,363	17,549
Foreign	62,854	60,579	2,275	12,020	-1,937	56,119
Retail	158,695	167,864	-9,169	-21,096	64,300	-73,668

	Metal Futures Long(Short) Position : Contract			Accumulated Long(Short)		
	Long	Short	Net	2 Days	1 Weeks	1 Months
Institution	6,336	5,752	584	-158	-2,406	-4,577
Foreign	20,897	19,078	1,819	-1,043	7,552	5,610
Retail	19,271	21,674	-2,403	1,201	-5,146	-1,033

	Call Option Long(Short) Position : Contract			Accumulated Long(Short)		
	Long	Short	Net	2 Days	1 Weeks	1 Months
Institution	165	77	88	-10	-136	720
Foreign	188	176	12	-26	187	480
Retail	1,855	1,955	-100	36	-51	-1,200

	Put Option Long(Short) Position : Contract			Accumulated Long(Short)		
	Long	Short	Net	2 Days	1 Weeks	1 Months
Institution	377	239	138	-43	-239	-9
Foreign	406	254	152	223	457	2,356
Retail	2,633	2,923	-290	-180	-218	-2,347



SET50 OVERVIEW

ปัจจัยแวดล้อมยังอยู่ที่ประเด็นเดิมๆคือ การจับตาถ้อยแถลงของประธาน FED ต่อสภาผู้แทนสหรัฐฯ ที่ยังคงยืนยันจะเดินหน้าควบคุมอัตราเงินเฟ้อโดยไม่มีเงื่อนไข ซึ่งล่าสุดตลาดให้น้ำหนักไปกับการประชุม FED ในเดือน ก.ค. ว่าจะขึ้นดอกเบี้ยอีก 0.75% ไปที่ 2.5% ด้วยความน่าจะเป็น 90% และดอกเบี้ย ณ สิ้นปีอยู่ระดับไม่ต่ำกว่า 3.50% ด้วยความน่าจะเป็นเกิน 80% อัตราดอกเบี้ยที่เร่งตัวมากขึ้นและสูงกว่าดอกเบี้ยบ้านเรา (ปัจจุบันที่ 0.5%) ในระดับที่มากกว่าปกติ ยังเป็นปัจจัยที่ทำให้เงินบาทยังมีแนวโน้มอ่อนค่าไปที่ระดับ 35.50 บาท/USD และ 36.00 บาท/USD ซึ่งสถานการณ์ข้างต้นทำให้ Fund Flow ยังมีทิศทางไหลออก ขณะที่การเร่งใช้นโยบายการเงินสหรัฐฯอีกด้านหนึ่งก่อให้เกิดความกังวลต่อภาวะเศรษฐกิจที่เข้าสู่ Recession ส่งผลต่อราคา Commodity หลายชนิดปรับฐาน ซึ่งจะเป็ปัจจัยกดดันต่อตลาดหุ้นบ้านเราที่มีสัดส่วน Market Cap โดยรวมในระดับสูง ภายใต้ปัจจัยแวดล้อมข้างต้นคาด SET50 Index อยู่ภาวะพักฐานตามกรอบ 935-950 จุด

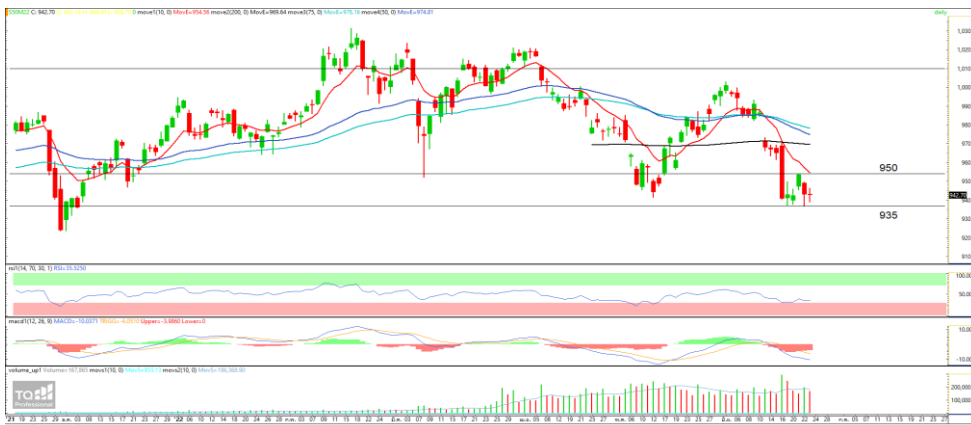
SET50 INDEX FUTURES

Direction Trading: ปัจจัยแวดล้อมยังอยู่กับประเด็นความกังวลเงินเฟ้อ เศรษฐกิจชะลอตัวและ Flow ที่ไหลออกทำให้ SET50 Index แกว่งพักตัว แนะนำ Trading S50M22 ในกรอบ 935-950 จุด

Spread Trading: คาดการณ์ Spread ระหว่าง S50U22 ลบด้วย S50M22 ณ วันที่ 29 มิ.ย. 2565 จะเท่ากับ -8.45 จุด ปัจจุบันอยู่ที่ -6.10 จุด ยังไม่เปิดกว้างแนะนำ Wait & See

SET50 Option: แนะนำรอ Long S50M22P950 ที่ 7 จุด (SET50 = 955) เป้าทำกำไร 27 จุด (SET50 = 935) และ Cut Loss 3 จุด คาด SET50 Index ยังปรับขึ้นได้จำกัด

S50M22 (DAILY CHART)



	แนวรับ	แนวต้าน
SET50	935	950
S50M22	935	950

* ภายใต้สภาวะที่ตลาดเผชิญกับความผันผวนสูง ฝ่ายวิจัยจึงเพิ่มช่องทางติดตามคำแนะนำกลยุทธ์การซื้อขายระหว่างวันผ่าน 2 ช่องทาง คือ

- * แอปพลิเคชัน "ASP Smart"
- * Telegram "Asia plus group"

Follow now

Asia Plus Group

S50M22 TECHNICAL

S50M22 อยู่ในช่วงแกว่งพักฐานแต่สัญญาณแท่งเทียน Doji ที่เกิดขึ้นอาจช่วยชะลอการปรับลง ประเมินกรอบการเคลื่อนไหวของวันที่ 935-950 จุด

ที่มา: สายงานวิจัย บล. เอเชีย พลัส

	Last	1Yr Hist. Volatility	2Week Hist. Volatility
SET50 Index	943.42	12.34016	16.37087

Call Option

	Premium	Chg	Break Even	Intrinsic Value	Time Value	All-in-Premium	Theory Price	Volume	Open Interest	Implied Volatility	Delta	Effective Gearing	Time Decay
S50M22C1050	0.10	0.00	> 1050.1	0.00	0.10	11.31%	0.00	0	9678	30.26	0.01	126.22	0.1
S50M22C1025	0.10	0.00	> 1025.1	0.00	0.10	8.66%	0.00	4	8973	27.20	0.01	85.18	0.1
S50M22C1000	0.20	0.00	> 1000.2	0.00	0.20	6.02%	0.00	41	8107	22.10	0.02	96.58	0.1
S50M22C975	0.40	-0.50	> 975.4	0.00	0.40	3.39%	0.19	464	7216	14.69	0.04	98.59	0.0
S50M22C950	4.00	-1.50	> 954	0.00	4.00	1.12%	3.68	412	3516	14.25	0.35	82.04	0.0

Put Option

	Premium	Chg	Break Even	Intrinsic Value	Time Value	All-in-Premium	Theory Price	Volume	Open Interest	Implied Volatility	Delta	Effective Gearing	Time Decay
S50M22P1050	106.80	2.30	< 943.2	106.58	0.22	-0.02%	107.31	0	166	35.55	-0.92	-8.17	0.0
S50M22P1025	81.80	2.30	< 943.2	81.58	0.22	-0.02%	82.32	0	942	#N/A N/A	-1.00	-11.53	0.0
S50M22P1000	58.00	0.00	< 942	56.58	1.42	-0.15%	57.32	29	2880	31.82	-0.92	-14.94	0.0
S50M22P975	32.90	0.40	< 942.1	31.58	1.32	-0.14%	32.51	67	3615	21.79	-0.87	-25.08	0.0
S50M22P950	11.20	-1.30	< 938.8	6.58	4.62	-0.49%	11.01	271	5496	14.86	-0.64	-53.80	0.0

ที่มา: สายงานวิจัย บล. เอเชีย พลัส

ภาพรวมการซื้อขาย SET50 INDEX

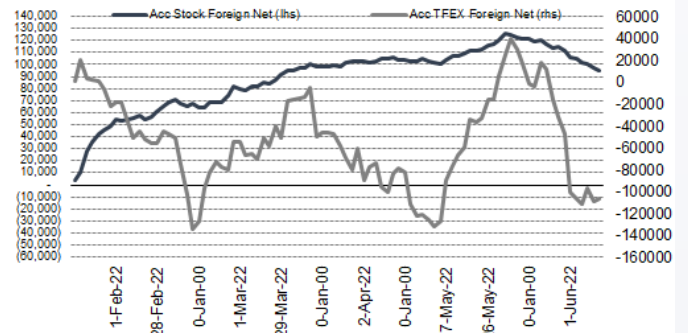
UNDERLYING	Close	Chg	%Chg	ลบการซื้อขาย
SET50	943.42	-2.38	-0.25%	23/6/22

Symbol	Settle	Chg	%Chg	Vol.	OI	OI Chg
S50J22	984.23	0.0	0.0%	70	41	0
S50K22	936.67	0.0	0.0%	26	160	0
S50M22	942.70	-0.3	0.0%	167,865	330,906	-523
S50U22	936.80	0.6	0.1%	76,059	115,454	13,578
S50Z22	936.40	0.5	0.1%	8,159	32,257	821
S50H23	931.90	0.6	0.1%	1,553	7,963	34

SET50 Futures Long(Short) : สัญญา	Long	Short	Net	2 วัน	2 สัปดาห์	1 เดือน
สถานี	40,516	41,449	-933	5,722	9,928	705
ต่างชาติ	103,091	101,006	2,085	-10,241	-125,502	-74,757
รายย่อย	110,083	111,235	-1,152	4,519	115,574	74,052

ที่มา: สายงานวิจัย บล. เอเชีย พลัส

ความสัมพันธ์สถานะของนักลงทุนต่างประเทศ ในตราสารทุน และ SET50 FUTURES



ที่มา: สายงานวิจัย บล. เอเชีย พลัส

คาดการณ์ SPREAD ณ สิ้นเดือนจาก ASPS MODEL

เป้าหมาย Spread ซีรียโทล - ซีรียโทล

	S50J21	S50K21	S50M21	S50N21	S50Q21	S50U21
ณ 29 เม.ย.64						
ณ 28 พ.ค.64						
ณ 29 มิ.ย.64						
ณ 29 ก.ค.64						
ณ 30 ส.ค.64						
ณ 29 ก.ย.64						
S50J21						
S50K21	-1.68					
S50M21	-1.28	0.40				
S50N21	-1.16	0.53	0.13			
S50Q21	-5.13	-3.62	-4.02	-4.15		
S50U21	-5.81	-4.13	-4.53	-4.66	-0.51	

*สมมติฐานอัตราดอกเบี้ยนโยบายระยะทาง มี.ย. - ก.ย. 64 เท่ากับ 0.5%

ที่มา: สายงานวิจัย บล. เอเชีย พลัส

SET50 ที่ระดับค่า PER ต่างๆ

SET 50 Sensitivity	ม.ค. 65E	มี.ค. 65E	เม.ย. 65E	พ.ค. 65E	มิ.ย. 65E	ก.ย. 65E	ธ.ค. 65E
PER 20	933	952	961	971	980	1,008	1,036
PER 20.5	957	976	985	995	1,005	1,033	1,062
PER 21	980	1,000	1,009	1,019	1,029	1,058	1,088
PER 21.5	1,003	1,023	1,033	1,043	1,054	1,084	1,114
PER 22	1,027	1,047	1,057	1,068	1,078	1,109	1,140
PER 22.5	1,050	1,071	1,082	1,092	1,103	1,134	1,166
PER 23	1,073	1,095	1,106	1,116	1,127	1,159	1,191
PER 23.5	1,097	1,119	1,130	1,141	1,152	1,184	1,217

ที่มา: สายงานวิจัย บล. เอเชีย พลัส

DERIVATIVE TALK

กลยุทธ์การลงทุนอนุพันธ์

BY RESEARCH DIVISION





SINGLE STOCK FUTURES

Long OSPM22

ทิศทางกำไร 2Q65 เร่งตัวขึ้น QoQ และ YoY หนุนด้วยประสิทธิภาพการผลิตดีขึ้น ตามการ Ramp up สายการผลิตขวดแก้วที่มีน้ำหนักเบาลง รวมทั้งยอดขายมีแรงหนุนจากผลิตภัณฑ์ใหม่ อิง PER ที่ 30 เท่า ให้ FV ปี 2565 ที่ 37 บาท งบดุลแกร่งเป็น Net Cash ราว 3 พันล้านบาท คาดหมาย Div Yield ราว 3% ต่อปี

ภาพทางเทคนิค แรงซื้อกลับจากบริเวณแนวรับ พร้อมทำจิ้งหะ Higher Low บ่งชี้ Downside เริ่มจำกัด ประเมินแนวรับไว้ที่ 33.50 บาท โดยมีเป้าหมายที่ 34.75 บาท

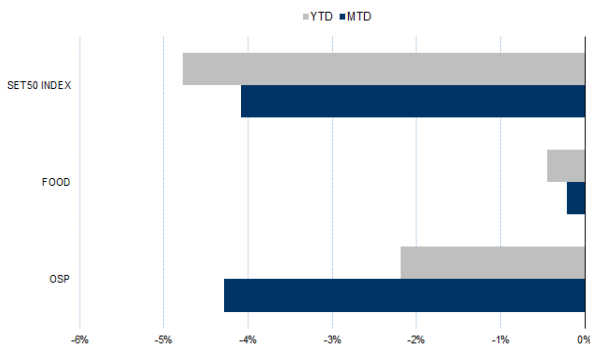
กลยุทธ์การลงทุน

แนะนำ Long OSPM22 บริเวณ 33.50 บาท เป้าทำกำไร 34.75 บาท และ Cut Loss 0.50 บาทจากทุน

Future							Underlying			
Future	Settle Price	Basis	Vol	OI	OI Change	Leverage	Upside	PER 65F	PBV 65F	EPS GROWTH 65F
OSPM22	34.00	-0.07	103	24669	1904	7.50	6.47%	30.32	5.49	12.61%

ที่มา: สายงานวิจัย บล. เอเชีย พลัส

HISTORICAL PRICE



ที่มา: สายงานวิจัย บล. เอเชีย พลัส

คำนวณกำไรขาดทุนของ STOCK FUTURES



ที่มา: สายงานวิจัย บล. เอเชีย พลัส



Long MAJORM22

ภาพยนตร์เรื่อง Dr.Strange กระแสตอบรับดีมาก สะท้อนผ่าน Box office ในประเทศ สหรัฐฯทำรายได้เป็นอันดับที่ 2 อยู่ที่ 352 ล้านดอลลาร์ฯ นับตั้งแต่ต้นปี 2565 และกวาดรายได้ในประเทศไทยกว่า 337 ล้านบาท หลังออกฉายได้ 3 สัปดาห์ นอกเหนือจากภาพยนตร์ เรื่อง Dr.Strange ยังมีเรื่อง Jurassic World, Light Year ที่น่าจะสร้างรายได้ค่อนข้างสูง และภาพยนตร์เรื่อง Top Gun กระแสตอบค่อนข้างดีจากเทรนด์ออนไลน์ใน Twitter หลังออกฉายได้เพียง 2 วัน อิงวิธี DCF ได้ Fair Value ปี 2565 เท่ากับ 25 บาท ภาพทางเทคนิค พักตัวเหนือกรอบบน Symmetrical Triangle โดยจะมีจุดเปิด Upside หากผ่านบริเวณแนวต้านที่ 21.00 บาท ส่วนเป้าหมายทำกำไรอยู่บริเวณ 21.50 บาท

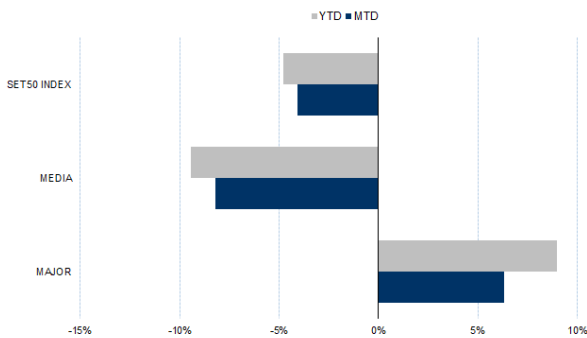
กลยุทธ์การลงทุน

แนะนำถือสถานะ Long MAJORM22 ที่ 20.91 บาท เป้าทำกำไร 21.50 บาทและ Cut Loss 0.3 บาทจากทุน

Future							Underlying			
Future	Settle Price	Basis	Vol	OI	OI Change	Leverage	Upside	PER 65F	PBV 65F	EPS GROWTH 65F
MAJORM22	21.78	-0.12	-	3016	2	9.08	16.82%	22.22	2.39	-49.43%

ที่มา: สายงานวิจัย บล. เอเชีย พลัส

HISTORICAL PRICE



ที่มา: สายงานวิจัย บล. เอเชีย พลัส

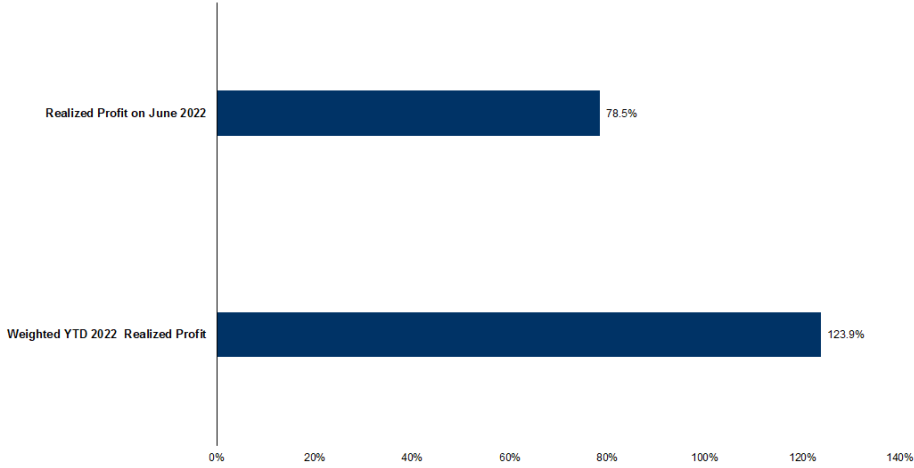
TECHNICAL CHART



ที่มา: สายงานวิจัย บล. เอเชีย พลัส



TRACKING PERFORMANCE



หมายเหตุ: การคำนวณผลตอบแทนจะใช้ราคาเปิดในวันแนะนำเป็นต้นทุน เทียบกับราคาปิดล่าสุด เป็นผลตอบแทนสะสมจนกว่าจะถึงวันที่ฝ่ายวิจัยแนะนำให้ปิดสถานะทำกำไรต่อขาดทุน

ที่มา: สายงานวิจัย บล. เอเชีย พลัส

TOP 20 MOST ACTIVE VOLUME

	Future	Settle Price	Basis	Vol	OI	OI Change	Leverage	Resistance	Support
1	BLANDM22	1.02	0.01	52557	69714	506	9	1.06	1.02
2	SIRIM22	1.01	-0.01	33180	153338	0	10	1.07	0.98
3	GUNKULM22	5.53	-0.03	11006	143624	103150	22	5.67	5.31
4	TRUEM22	4.66	-0.04	5551	130702	25714	12	4.77	4.55
5	BANPUM22X	12.70	0.00	4513	31357	330	15	12.72	11.98
6	BCPGM22	11.11	-0.10	2408	26939	408	5	11.60	10.86
7	CBGM22	106.40	0.00	2306	10584	6945	8	111.70	106.84
8	RSM22	15.16	0.19	1701	40770	72	6	15.67	14.94
9	TTBM22	1.25	0.00	1518	89217	4605		1.26	1.23
10	STPIM22	3.94	0.00	1500	29520	5500	7	4.15	3.85
11	TTAM22	9.05	0.04	1068	12157	-9	24	9.67	8.67
12	GPSCM22	65.03	0.44	1051	9149	784	8	68.30	65.21
13	PRMM22	5.53	-0.07	1003	15313	1001	4	5.78	5.41
14	TTCLM22	4.72	0.00	1000	5049	42	7	4.91	4.59
15	TUM22	17.30	0.12	999	8203	2518	9	17.77	17.33
16	ITDM22	1.84	0.01	688	20591	1680	13	1.92	1.81
17	JASM22	3.44	0.00	555	221604	-5005	8	3.50	3.29
18	EASTWM22	6.29	-0.03	500	1051	0	9	6.30	6.13
19	KCEM22	60.20	-0.31	488	4686	501	12	63.35	59.50
20	SAWADM22	47.31	0.00	432	7028	2623	8	52.10	46.66

ที่มา: สายงานวิจัย บล. เอเชีย พลัส



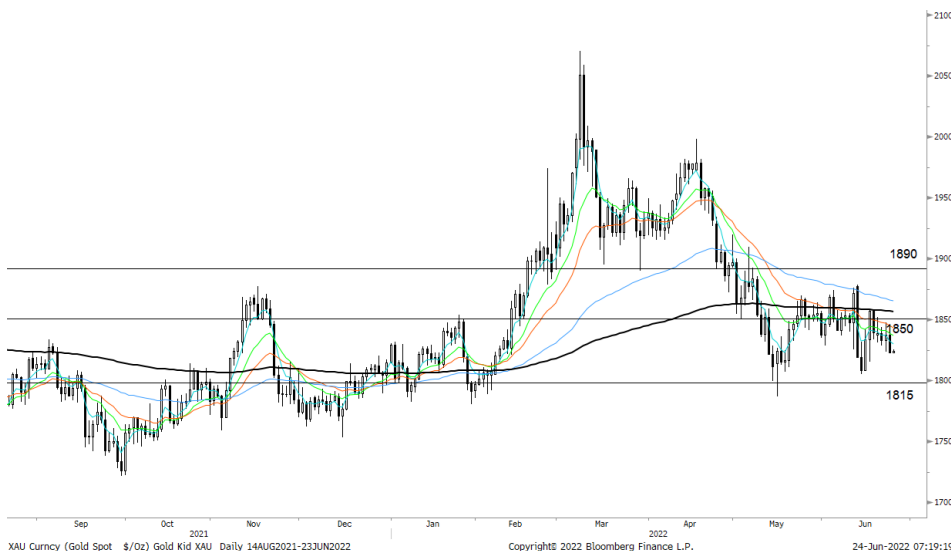
GOLD FUTURES

ราคาทองคำตลาดสหรัฐเมื่อคืน ปรับลดลง 14.9 เหรียญฯ หรือ 0.8% ปิดที่ 1,822 เหรียญฯ แรงกดดันจากค่าเงินดอลลาร์แข็งค่า หลังถ้อยแถลงของประธานธนาคารกลางสหรัฐ (เฟด) คงยืนยงจะเดินหน้าควบคุมอัตราเงินเฟ้ออย่างไม่มีเงื่อนไข ซึ่งเป็น การส่งสัญญาณการปรับขึ้นอัตราดอกเบี้ยต่อไป หนุนให้ Dollar Index วานนี้ปรับขึ้น 0.2% ปิดบริเวณ 104.4 จุด โดยวันนี้ ต้องติดตามการรายงานข้อมูลเศรษฐกิจสำคัญของสหรัฐ เช่น ยอดขายบ้านใหม่ และดัชนีความเชื่อมั่นผู้บริโภค เป็นต้น

กลยุทธ์การลงทุน

ราคาทองคำ GFM22 ปรับลดลง 50 บาท ปิดที่ 30,830 บาท (1,827 เหรียญฯ) สูงกว่า ราคาทองคำตลาด spot ล่าสุดที่เคลื่อนไหวบริเวณ 1,823-1,825 เหรียญฯ คาดราคา GFM22 วันนี้จะอยู่ในกรอบ 30,700-31,100 บาท แม้ทิศทางค่าเงินดอลลาร์ที่แข็งค่า กดดันต่อราคาทองคำ แต่ราคายังแกว่งตัวในกรอบที่ประเมินไว้ 1,820-1,850 เหรียญฯ ฝ่ายวิจัยคงแนะนำ Trading GFM22 บริเวณ 30,710-31,210 บาท แต่หากราคาขยับ ลงมาแตะกรอบล่าง แนะนำให้รอเปิดสถานะ Long GFM22 และกำหนดจุด Cut Loss ไว้ 100 บาทจากทุน เพื่อป้องกันความเสี่ยงหากราคาทองคำเคลื่อนไหวผิดจากคาด

เทคนิควิเคราะห์ GOLD SPOT



ที่มา: สายงานวิจัย บล. เอเชีย พลัส

Gold Futures

FUTURES	Last	Chg	%Chg	Vol	OI	OI Chg
GFM22	30,830	-150	-0.48	92	277	6
GFQ22	30,900	-140	-0.45	62	140	16
GFV22	30,930	-160	-0.51	23	41	-16

Mini Gold Futures

	Last	Chg	%Chg	Vol	OI	OI Chg
GF10M22	30,870	-50	-0.16	3,974	9,393	923
GF10Q22	30,920	-70	-0.23	1,284	4,771	27
GF10V22	30,950	-40	-0.13	814	2,254	96

ที่มา: สายงานวิจัย บล.เอเชีย พลัส

หมายเหตุ : ราคาปิดของ Gold Futures (Night Session) Settle ณ เวลา 22.00 น. และปริมาณ การซื้อขายเกิดขึ้นในช่วงเวลา 19.30-22.30 น.



GOLD TECHNICAL

ทิศทางราคาทองคำ เกิดแท่งเทียนแดงยาว หลุดแนวรับบริเวณ \$1850 เป็นสัญญาณเปิด

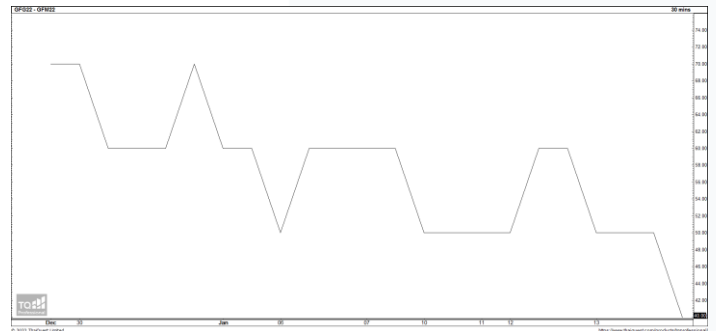
Downside เสี่ยงปรับฐานต่อ โดยมีแนวรับบริเวณ \$1815

การแปลงราคาทองคำให้เป็นบาท

	FX (บาท/ USD)				
	35.00	35.25	35.50	35.75	36.00
1,760	29,280	29,489	29,699	29,908	30,117
1,790	29,779	29,992	30,205	30,417	30,630
1,820	30,278	30,495	30,711	30,927	31,144
1,850	30,778	30,997	31,217	31,437	31,657
1,880	31,277	31,500	31,723	31,947	32,170
1,910	31,776	32,003	32,230	32,457	32,684
1,940	32,275	32,505	32,736	32,966	33,197
1,970	32,774	33,008	33,242	33,476	33,710
2,000	33,273	33,511	33,748	33,986	34,224

ที่มา: สายงานวิจัย บล. เอเชีย พลัส

SPREAD ระหว่าง GFJ22 – GFQ22



ที่มา: สายงานวิจัย บล. เอเชีย พลัส

คำนวณกำไรขาดทุนของ GOLD FUTURES

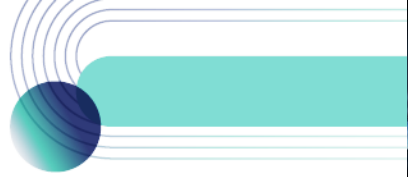
มีกองทุนรายย่อย				
(ค่าธรรมเนียม 490.10 บาท/สัญญา/ข้าง)				
ราคาปิด	กำไร	ค่าธรรมเนียม+	กำไร	
future	เปลี่ยนแปลง	(ขาดทุน)	VAT (บาท)	(ขาดทุน)สุทธิ
31,080.00	250.0	12,500	(1,049)	11,451
31,030.00	200.0	10,000	(1,049)	8,951
30,980.00	150.0	7,500	(1,049)	6,451
30,930.00	100.0	5,000	(1,049)	3,951
30,880.00	50.0	2,500	(1,049)	1,451
30,830.00	0.0	-	(1,049)	(1,049)
30,780.00	-50.0	(2,500)	(1,049)	(3,549)
30,730.00	-100.0	(5,000)	(1,049)	(6,049)
30,680.00	-150.0	(7,500)	(1,049)	(8,549)
30,630.00	-200.0	(10,000)	(1,049)	(11,049)
30,580.00	-250.0	(12,500)	(1,049)	(13,549)

ที่มา: สายงานวิจัย บล. เอเชีย พลัส

คำนวณกำไรขาดทุนของ MINI GOLD FUTURES

มีกองทุนรายย่อย				
(ค่าธรรมเนียม 98.10 บาท/สัญญา/ข้าง)				
ราคาปิด	กำไร	ค่าธรรมเนียม+	กำไร	
future	เปลี่ยนแปลง	(ขาดทุน)	VAT (บาท)	(ขาดทุน)สุทธิ
31,120.00	250.0	2,500	(210)	2,290
31,070.00	200.0	2,000	(210)	1,790
31,020.00	150.0	1,500	(210)	1,290
30,970.00	100.0	1,000	(210)	790
30,920.00	50.0	500	(210)	290
30,870.00	0.0	-	(210)	(210)
30,820.00	-50.0	(500)	(210)	(710)
30,770.00	-100.0	(1,000)	(210)	(1,210)
30,720.00	-150.0	(1,500)	(210)	(1,710)
30,670.00	-200.0	(2,000)	(210)	(2,210)
30,620.00	-250.0	(2,500)	(210)	(2,710)

ที่มา: สายงานวิจัย บล. เอเชีย พลัส



DW08 Top Pick: KEX08C2301A , MAJO08C2209A

DW08 WATCH LIST

DW08	BID	GEAR	Decay (months/year)	DW08	BID	GEAR	Decay (months/year)	DW08	BID	GEAR	Decay (months/year)
AOT08C2209A	0.16	8.7	4	ESSO08C2301A	0.25	4.1	9	SGGP08C2212A	0.18	6.4	6
AWG08C2212A	0.24	6.5	4	GULF08C2209A	0.06	9.2	8	SING08C2209A	0.10	5.6	5
BANP08C2209A	0.14	5.8	7	GUNK08C2209A	0.08	6.0	7	SIRI08C2212A	0.08	5.8	13
BBL08C2209A	0.12	9.3	5	INTU08C2209A	0.05	10.1	8	SPAL08C2212A	0.14	6.1	7
BCH08C2212A	0.13	6.4	7	IVL08C2208A	0.14	7.4	4	SPRC08C2207A	0.33	8.2	1
BCP08C2209A	0.10	5.9	7	JMART08C2301A	0.27	4.0	6	STGT08C2212A	0.10	6.0	8
BCPG08C2212A	0.06	6.5	15	JMT08C2207A	0.05	12.2	3	SUPE08C2212A	0.13	3.3	12
BEC08C2209A	0.07	6.7	7	JMT08C2301A	0.45	3.8	4	SYNEX08C2301A	0.18	4.1	7
BGRI08C2208A	0.12	7.4	6	KBAN08C2209A	0.08	9.8	6	THAN08C2209A	0.08	8.7	6
BH08C2207A	0.20	10.8	1	KEX08C2301A	0.34	4.5	5	TQM08C2209A	0.21	5.4	3
BPP08C2301A	0.12	6.0	10	KTBO8C2207A	0.06	12.7	4	TRUE08C2212A	0.40	4.3	3
CBG08C2209A	0.16	7.0	4	KTC08C2209A	0.08	9.1	6	TTA08C2209A	0.05	5.4	10
CENT08C2209A	0.14	6.6	5	LH08C2212A	0.10	7.0	9	TU08C2209A	0.09	9.6	6
CHG08C2212A	0.17	6.8	6	MAJO08C2209A	0.20	6.3	3	WHA08C2209A	0.05	9.0	10
CK08C2209A	0.12	7.5	5	MEGA08C2209A	0.15	5.8	5	AOT08P2209A	0.12	-7.8	3
COMF08C2212A	0.09	5.2	11	MINT08C2301A	0.18	4.9	10	BANP08P2209A	0.08	-5.9	5
CPALLO8C2301A	0.10	9.1	9	ORTO8C2209A	0.07	6.2	9	BBL08P2209A	0.17	-6.1	3
CPF08C2209A	0.29	7.7	3	PLAN08C2209A	0.05	7.4	10	KBAN08P2209A	0.21	-7.3	2
CPN08C2207A	0.06	13.8	3	PTTE08C2206A	0.24	17.5	0	KTBO8P2209A	0.08	-6.4	6
CRC08C2212A	0.07	7.6	11	PTTE08C2209A	0.27	7.0	3	PTTE08P2209A	0.12	-6.9	3
DOHO08C2212A	0.09	6.2	9	QH08C2209A	0.07	6.9	9	SCB08P2209A	0.32	-4.9	2
DTAC08C2212A	0.25	4.9	5	RBF08C2301A	0.20	4.2	8	TOP08P2209A	0.29	-5.2	2
EA08C2209A	0.12	7.5	4	RCL08C2301A	0.21	3.7	8	S5008C2209A	0.09	21.7	5
EGGO08C2209A	0.31	6.9	2	SAWA08C2209A	0.09	7.6	5	S5008C2209B	0.13	19.7	5
EPG08C2212A	0.11	4.9	12	SCB08C2209A	0.07	7.8	7	SET5008C2209C	0.08	25.3	4
ESSO08C2207A	0.56	5.9	2	SCC08C2209A	0.12	12.5	4	S5008P2209A	0.45	-12.3	2
								S5008P2209B	0.56	-10.1	3
								SET5008P2209C	0.42	-14.9	1

ข้อมูลล่าสุด สำหรับ 24 มิถุนายน 2022



DW TUTOR

ย่นเวลาศึกษา DW หลักปี
ให้เหลือเพียง
1 ชั่วโมง 25 นาที เท่านั้น !!

สแกนเรียนฟรีที่นี่



วิธีเลือก DW สำหรับมือใหม่

- เลือกตัวที่มีค่า Decay > 3 วัน ขึ้นไป
 - ✓ ยิ่งค่า จำนวนวันที่จะ Decay ในตารางยิ่งเยอะยิ่งดี เพราะจะทำให้ต้นทุนการถือครองถูกกว่าค่าเฉลี่ยตลาด
- เลือกตัวที่มีค่า Gear ในช่วง 4-8 เท่ากำลังดี
 - ✓ ยิ่งเกียร์แรง ถ้าถูกทางยิ่งทำให้พอร์ตโตได้ไว แต่สำหรับมือใหม่ที่มีโอกาสถูก-ผิดทางได้พอกัน เลือกค่าเกียร์ (อัตราทด) ในโซน 4-8 เท่า ถือว่าเหมาะ