

27 มิถุนายน 2565

### SET50 FUTURES:

คาด SET50 Index รัฐบาลตามตลาดหุ้นต่างประเทศ แต่ Upside ยังจำกัดจากปัจจัยแวดล้อมไม่เปลี่ยนแปลง แนะนำ Trading S50M22 ในกรอบ 945-955 จุด

### SET50 OPTION:

เปิดสถานะ Long S50M22P950 ที่ 6.20 จุด แนะนำถือต่อเข้าทำกำไร 16 จุด (SET50 = 940) และ Cut Loss 3 จุด คาด SET50 Index ยังปรับขึ้นได้จำกัด

### SINGLE STOCK FUTURES:

แนะนำรอ Long OSPM22 ที่ 33.50 บาท เข้าทำกำไร 34.75 บาทและ Cut Loss 0.5 บาท คาดผลประกอบการ 2Q65 พื้นตัวดีตามการเปิดกิจกรรมทางเศรษฐกิจ  
สถานะ Long MAJORM22 ที่ 20.91 บาท ปิดรับกำไร 45.81% สำหรับวันนี้  
แนะนำ Long BEMM22 บริเวณ 8.80 บาท เข้าทำกำไร 9.00 บาท และ Cut Loss 0.10 บาทจากทุน

### GOLD FUTURES:

เนื่องจากไม่มีปัจจัยใหม่เข้ามาขับเคลื่อน ทำให้ราคาทองคำแกว่งตัวในกรอบแคบคงแนะนำ Trading GFQ22 ที่ 30670-31170 บาท (\$1820-1850) และ รอเปิด Long เมื่อราคาแตะกรอบล่าง

SET50 Index Futures / Option	P.3
Single Stock Futures	P.6
Gold Futures	P.8

\*ภายใต้สภาวะที่ตลาดเผชิญกับความผันผวนสูง ทำให้การปรับกลยุทธ์ใน Derivative Talk ต้องดำเนินการได้อย่างรวดเร็วขึ้น ฝ่ายวิจัย จึงเพิ่มช่องทางติดตามคำแนะนำกลยุทธ์การซื้อขายระหว่างวันทำการผ่าน 2 ช่องทาง เพื่อให้นักลงทุนสามารถปรับเปลี่ยนกลยุทธ์ ได้มีประสิทธิภาพมากยิ่งขึ้น คือ

\* แอปพลิเคชัน “ASP Smart”



\* Telegram “Asia plus group”

Follow now



Asia Plus Group

### RESEARCH DIVISION

บริษัทหลักทรัพย์ เอเชีย พลัส

เกิดศักดิ์ ทวีธีระ-สสส

นักวิเคราะห์ปัจจัยพื้นฐานด้านตลาดทุน และ-ทางเทคนิค  
เลขทะเบียนนักวิเคราะห์: 004132

ประสิทธิ์ รัตนกิจกมล, CISA, CFA

นักวิเคราะห์ปัจจัยพื้นฐานด้านตลาดทุน และ-ด้านเทคนิค  
เลขทะเบียนนักวิเคราะห์: 025917

นวลพรรณ น้อยรัชชกุล

นักวิเคราะห์ปัจจัยพื้นฐานด้านตลาดทุน และ-ด้านเทคนิค  
เลขทะเบียนนักวิเคราะห์: 019994

ชาญชัย พันพานากิจ

นักวิเคราะห์ปัจจัยพื้นฐานด้านตลาดทุน และ-ทางเทคนิค  
เลขทะเบียนนักวิเคราะห์: 064045

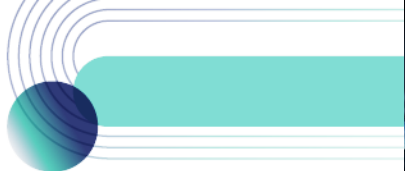
ธนัฐธ เกิดเนตร

ผู้ช่วยนักวิเคราะห์

### INSIDE WINDOW DRESSING กลางปี มีไม่มาก

Year	Local Institutr Net Buy (M.Baht)	SET Return (Last Week In June)
2021	(713)	-0.27%
2020	7,780	-1.28%
2019	(10,881)	0.77%
2018	892	-2.41%
2017	4,199	-0.48%
Avg.	255	-0.73%

ที่มา : สายงานวิจัย บล.เอเชีย พลัส



### สถานะของนักลงทุน

#### All Futures Long(Short) Position : Contract

#### Accumulated Long(Short)

	Long	Short	Net	2 Days	1 Weeks	1 Months
Institution	258,896	235,950	22,946	33,113	10,688	106,891
Foreign	212,276	210,267	2,009	8,212	-14,130	-24,169
Retail	345,026	369,981	-24,955	-41,325	3,442	-82,722

#### SET50 Futures Long(Short) Position : Contract

#### Accumulated Long(Short)

	Long	Short	Net	2 Days	1 Weeks	1 Months
Institution	31,989	41,325	-9,336	-10,269	-2,162	-6,820
Foreign	152,864	147,233	5,631	7,716	5,118	-85,174
Retail	110,425	106,720	3,705	2,553	-2,956	91,994

#### Single Stock Futures Long(Short) Position : Contract

#### Accumulated Long(Short)

	Long	Short	Net	2 Days	1 Weeks	1 Months
Institution	214,668	182,686	31,982	38,876	8,803	61,420
Foreign	37,175	37,225	-50	2,225	-11,844	56,179
Retail	188,133	220,065	-31,932	-41,101	3,041	-117,599

#### Metal Futures Long(Short) Position : Contract

#### Accumulated Long(Short)

	Long	Short	Net	2 Days	1 Weeks	1 Months
Institution	7,904	7,865	39	623	-3,659	-2,793
Foreign	21,554	25,157	-3,603	-1,784	-7,826	2,872
Retail	25,481	21,917	3,564	1,161	11,485	-79

#### Call Option Long(Short) Position : Contract

#### Accumulated Long(Short)

	Long	Short	Net	2 Days	1 Weeks	1 Months
Institution	250	167	83	171	104	574
Foreign	285	211	74	86	128	593
Retail	2,281	2,438	-157	-257	-232	-1,167

#### Put Option Long(Short) Position : Contract

#### Accumulated Long(Short)

	Long	Short	Net	2 Days	1 Weeks	1 Months
Institution	260	160	100	238	2	102
Foreign	302	192	110	262	398	2,502
Retail	2,699	2,909	-210	-500	-400	-2,604



### SET50 OVERVIEW

รายงานคาดการณ์เงินเฟ้อโดยมหาวิทยาลัยมิชิแกนที่ได้ปรับลดคาดการณ์เงินเฟ้อสหรัฐฯปีนี้เฉลี่ยอยู่ที่ 5.3%yoy ลดลงจากเดือนก่อนที่คาดขยายตัวเฉลี่ย 5.4%yoy ประกอบกับราคา Commodity ในสัปดาห์ก่อนที่ปรับฐานแรง ช่วยลดความกังวลเงินเฟ้อสหรัฐฯลงชั่วคราวหนุนตลาดหุ้นสหรัฐฯปรับขึ้นแรงเมื่อวันศุกร์ที่ราว 3% จะสร้าง Sentiment บวกต่อ SET50 Index แต่อย่างไรก็ตามหากประเมินจากปัจจัยเสี่ยงที่มีก่อนหน้านี้ ทั้งในส่วนการดำเนินนโยบายการเงินที่เข้มงวดของบรรดาระชาคารกลางต่างๆ ความกังวลต่อ Recession ที่ไม่ได้หายไปประกอบกับทิศทาง Fund Flow ต่างชาติที่มีแนวโน้มไหลออก จึงเชื่อว่าการฟื้นตัวจะเพียงช่วงสั้นๆ ขณะความหวังต่อการเกิด Window Dressing ในช่วง 7 วันสุดท้ายของเดือน มิ.ย. หากประเมินจากสถิติ 5 ปีย้อนหลังพบว่านักลงทุนสถาบันในประเทศซื้อสุทธิเฉลี่ย 255 ล้านบาทด้วยความน่าจะเป็น 60% ซึ่งถือว่าเป็นแรงซื้อที่ค่อนข้างเบาบางขณะที่ปีนี้มีประเด็นเรื่องการจองซื้อหุ้นประกันขนาดใหญ่มาคาบเกี่ยวจึงเชื่อว่าผลของการทำ Window Dressing มีไม่มาก ภายใต้ปัจจัยแวดล้อมดังกล่าวคาด SET50 Index รับวาร์นในกรอบจำกัดในช่วง 945-955 จุด

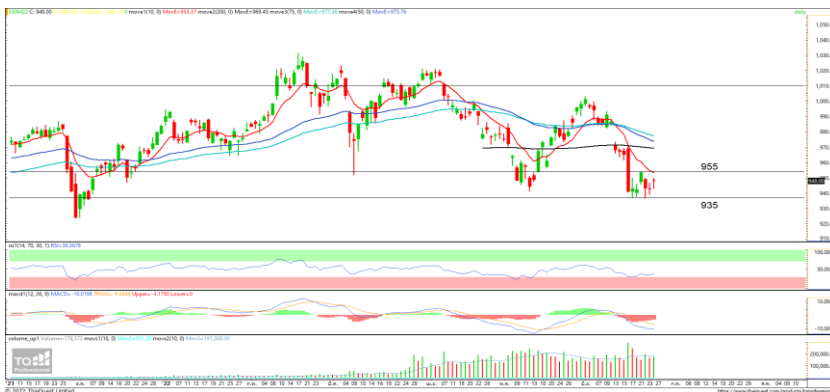
### SET50 INDEX FUTURES

**Direction Trading:** คาด SET50 Index รับวาร์นตามตลาดหุ้นต่างประเทศ แต่ Upside ยังจำกัดจากปัจจัยแวดล้อมไม่เปลี่ยน แนะนำ Trading S50M22 ในกรอบ 945-955 จุด

**Spread Trading:** คาดการณ์ Spread ระหว่าง S50U22 ลบด้วย S50M22 ณ วันที่ 29 มิ.ย. 2565 จะเท่ากับ -8.45 จุด ปัจจุบันอยู่ที่ -5.80 จุด ยังไม่เปิดกว้างแนะนำ Wait & See

**SET50 Option:** เปิดสถานะ Long S50M22P950 ที่ 6.20 จุด แนะนำถือต่อเป้าทำกำไร 16 จุด (SET50 = 940) และ Cut Loss 3 จุด คาด SET50 Index ยังปรับขึ้นได้จำกัด

### S50M22 (DAILY CHART)



ที่มา: สายงานวิจัย บล. เอเชีย พลัส

	แนวรับ	แนวต้าน
SET50	945	955
S50M22	945	955

\* ภายใต้สภาวะที่ตลาดเผชิญกับความผันผวนสูง ฝ่ายวิจัยจึงเพิ่มช่องทางติดตามคำแนะนำกลยุทธ์การซื้อขายระหว่างวันผ่าน 2 ช่องทาง คือ

- \* แอปพลิเคชัน "ASP Smart"
- \* Telegram "Asia plus group"

Follow now

Asia Plus Group

### S50M22 TECHNICAL

สัญญาณแท่งเทียน Doji ที่เกิดขึ้น น่าจะสะท้อน Downside ในการลงระยะสั้นจำกัด มองกรอบการเคลื่อนไหวของวันที่ 935-955 จุด



	Last	1Yr Hist. Volatility	2Week Hist. Volatility
SET50 Index	950.36	12.34401	15.06799

### Call Option

	Premium	Chg	Break Even	Intrinsic Value	Time Value	All-in-Premium	Theory Price	Volume	Open Interest	Implied Volatility	Delta	Effective Gearing	Time Decay
S50M22C1050	0.10	0.00	> 1050.1	0.00	0.10	10.49%	0.00	0	9678	30.26	0.01	127.15	0.1
S50M22C1025	0.10	0.00	> 1025.1	0.00	0.10	7.86%	0.00	7	8967	29.43	0.01	87.57	0.1
S50M22C1000	0.10	-0.10	> 1000.1	0.00	0.10	5.23%	0.00	118	8064	19.60	0.01	125.31	0.1
S50M22C975	0.40	0.00	> 975.4	0.00	0.40	2.63%	0.04	308	7236	14.69	0.06	136.42	0.0
S50M22C950	4.90	0.90	> 954.9	0.36	4.54	0.48%	4.15	1439	3910	11.57	0.48	93.33	0.0

### Put Option

	Premium	Chg	Break Even	Intrinsic Value	Time Value	All-in-Premium	Theory Price	Volume	Open Interest	Implied Volatility	Delta	Effective Gearing	Time Decay
S50M22P1050	99.80	-7.00	< 950.2	99.64	0.16	-0.02%	100.57	0	166	67.27	-0.96	-9.16	0.0
S50M22P1025	77.00	-4.80	< 948	74.64	2.36	-0.25%	75.57	6	936	#N/A N/A	-1.00	-12.34	0.0
S50M22P1000	51.70	-6.30	< 948.3	49.64	2.06	-0.22%	50.57	13	2870	33.57	-0.90	-16.50	0.0
S50M22P975	27.30	-5.60	< 947.7	24.64	2.66	-0.28%	25.61	47	3602	20.51	-0.86	-29.96	0.0
S50M22P950	6.60	-4.60	< 943.4	0.00	6.60	-0.73%	4.72	875	5677	14.11	-0.51	-73.90	0.0

ที่มา: สายงานวิจัย บล. เอเชีย พลัส

## ภาพรวมการซื้อขาย SET50 INDEX

UNDERLYING	Close	Chg	%Chg	ลบการซื้อขาย
SET50	950.36	6.94	0.73%	24/6/22

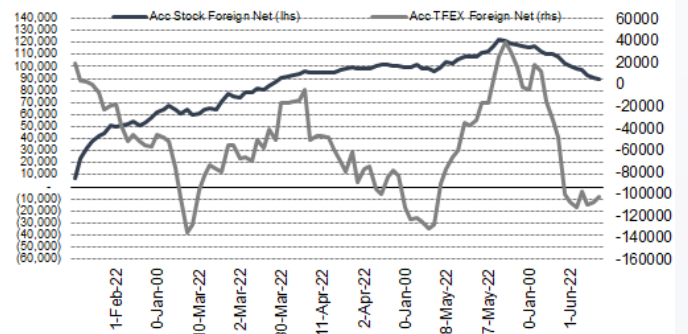
Symbol	Settle	Chg	%Chg	Vol.	OI	OI Chg
S50J22	984.23	0.0	0.0%	70	41	0
S50K22	936.67	0.0	0.0%	26	160	0
S50M22	948.00	5.3	0.6%	178,372	306,640	-24,266
S50U22	942.20	5.4	0.6%	105,964	150,515	35,061
S50Z22	941.90	5.5	0.6%	8,678	33,329	1,072
S50H23	937.50	5.6	0.6%	2,212	8,388	425

SET50 Futures Long(Short) : สิ้นปี	Long	Short	Net	2 วัน	1 เดือน
สกลามัน	31,989	41,325	-9,336	-10,269	-1,747
ต่างชาติ	152,864	147,233	5,631	7,716	-113,680
รายย่อย	110,425	106,720	3,705	2,553	115,427

ที่มา: สายงานวิจัย บล. เอเชีย พลัส

## ความสัมพันธ์สถานะของนักลงทุนต่างประเทศ ในตราสารทุน และ SET50 FUTURES



ที่มา: สายงานวิจัย บล. เอเชีย พลัส

## คาดการณ์ SPREAD ณ สิ้นเดือนจาก ASPS MODEL

เป้าหมาย Spread ซีรียโกล - ซีรียโกล

	S50J21	S50K21	S50M21	S50N21	S50Q21	S50U21
ณ 29 เม.ย.64	ณ 28 พ.ค.64	ณ 29 มิ.ย.64	ณ 29 ก.ค.64	ณ 30 ส.ค.64	ณ 29 ก.ย.64	
S50J21						
S50K21	-1.68					
S50M21	-1.28	0.40				
S50N21	-1.16	0.53	0.13			
S50Q21	-5.13	-3.62	-4.02	-4.15		
S50U21	-5.81	-4.13	-4.53	-4.66	-0.51	

\*สมมติฐานอัตราดอกเบี้ยนโยบายระหว่าง มิ.ย. - ก.ย. 64 เท่ากับ 0.5%

ที่มา: สายงานวิจัย บล. เอเชีย พลัส

## SET50 ที่ระดับค่า PER ต่างๆ

SET 50 Sensitivity	ม.ค. 65E	มี.ค. 65E	เม.ย. 65E	พ.ค. 65E	มิ.ย. 65E	ก.ย. 65E	ธ.ค. 65E
PER 20	933	952	961	971	980	1,008	1,036
PER 20.5	957	976	985	995	1,005	1,033	1,062
PER 21	980	1,000	1,009	1,019	1,029	1,058	1,088
PER 21.5	1,003	1,023	1,033	1,043	1,054	1,084	1,114
PER 22	1,027	1,047	1,057	1,068	1,078	1,109	1,140
PER 22.5	1,050	1,071	1,082	1,092	1,103	1,134	1,166
PER 23	1,073	1,095	1,106	1,116	1,127	1,159	1,191
PER 23.5	1,097	1,119	1,130	1,141	1,152	1,184	1,217

ที่มา: สายงานวิจัย บล. เอเชีย พลัส

## SINGLE STOCK FUTURES



### Long OSPM22

ทิศทางกำไร 2Q65 เร่งตัวขึ้น QoQ และ YoY หนุนด้วยประสิทธิภาพการผลิตดีขึ้น ตามการ Ramp up สายการผลิตขวดแก้วที่มีน้ำหนักเบาลง รวมทั้งยอดขายมีแรงหนุนจากผลิตภัณฑ์ใหม่ อิง PER ที่ 30 เท่า ให้ FV ปี 2565 ที่ 37 บาท งบดุลแกร่งเป็น Net Cash ราว 3 พันล้านบาท คาดหมาย Div Yield ราว 3% ต่อปี

ภาพทางเทคนิค แร่งซ็อกกลับจากบริเวณแนวรับ พร้อมทำจันทะ Higher Low บ่งชี้ Downside เริ่มจำกัด ประเมินแนวรับไว้ที่ 33.50 บาท โดยมีเป้าหมายที่ 34.75 บาท

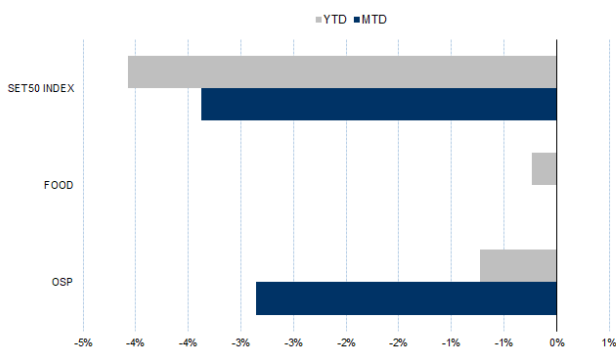
### กลยุทธ์การลงทุน

แนะนำ Long OSPM22 บริเวณ 33.50 บาท เป้าทำกำไร 34.75 บาท และ Cut Loss 0.50 บาทจากทุน

Future							Underlying			
Future	Settle Price	Basis	Vol	OI	OI Change	Leverage	Upside	PER 65F	PBV 65F	EPS GROWTH 65F
OSPM22	34.00	-0.07	514	24669	1904	7.50	6.47%	30.32	5.49	12.61%

ที่มา: สายงานวิจัย บล. เอเชีย พลัส

### HISTORICAL PRICE



ที่มา: สายงานวิจัย บล. เอเชีย พลัส

### คำนวณกำไรขาดทุนของ STOCK FUTURES



ที่มา: สายงานวิจัย บล. เอเชีย พลัส



### Long BEMM22

BEM รายงานปริมาณรถใช้ทางด่วนและผู้โดยสารรถไฟฟ้า คาคเดือน พ.ค. ปริมาณรถวิ่งบนทางด่วนจะกลับมาแตะ 1 ล้านเที่ยว/วัน จำนวน Ridership กลับมาระดับ 2.8 แสนเที่ยว/วัน จาก 1.5-2.0 แสนเที่ยว/วัน รั้งปัจจัยหนุนจากการที่โรงเรียนเปิดเทอม การกลับเข้ามาทำงานในออฟฟิศ นำไปสู่ผลบวกต่อกำไรสุทธิในงวด 2Q65 ที่จะเติบโตอย่างมีนัยสำคัญ ในช่วงที่เหลือของปี อิงวิธี SOTP ได้ Fair Value ปี 2565 อยู่ที่ 10.30 บาท

ภาพทางเทคนิค แกว่งพักตัว ในกรอบ Bullish Flag พร้อมสัญญาณบวกทางเทคนิค จากการยื่นเหนือเส้น EMA 200 วัน บ่งชี้ภาพรวมยังเป็นแนวโน้มขาขึ้น

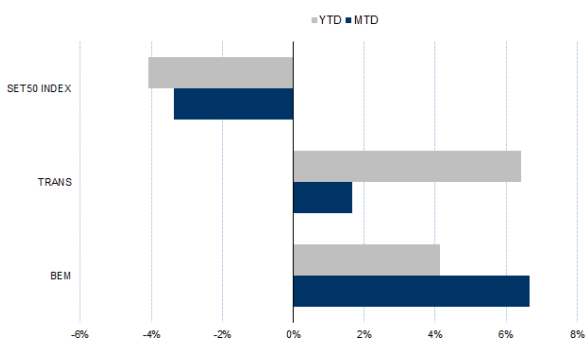
### กลยุทธ์การลงทุน

แนะนำ Long BEMM22 บริเวณ 8.80 บาท เป้าทำกำไร 9.00 บาท และ Cut Loss 0.10 บาทจากทุน

Future							Underlying			
Future	Settle Price	Basis	Vol	OI	OI Change	Leverage	Upside	PER 65F	PBV 65F	EPS GROWTH 65F
BEMM22	8.79	-0.03	7	11416	0	12.67	3.83%	36.38	3.22	64.33%

ที่มา: สายงานวิจัย บล. เอเชีย พลัส

### HISTORICAL PRICE

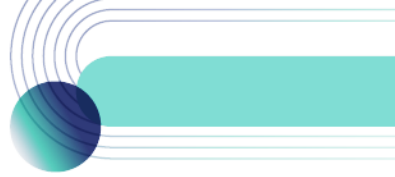


ที่มา: สายงานวิจัย บล. เอเชีย พลัส

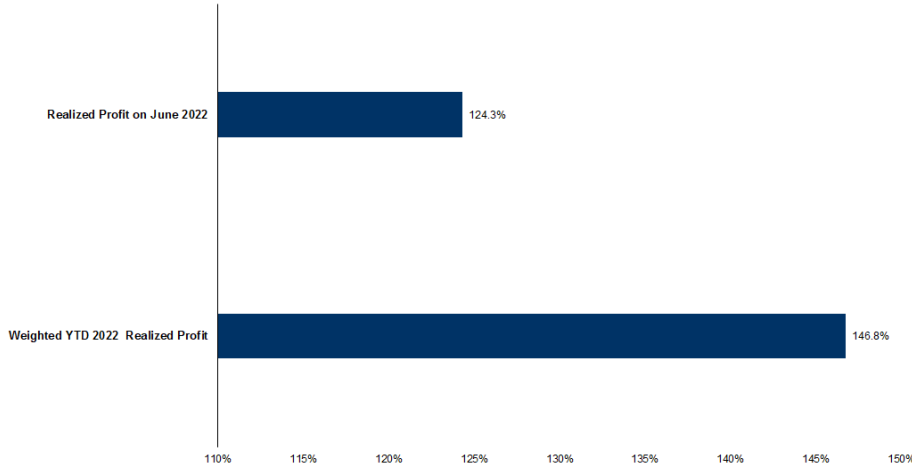
### TECHNICAL CHART



ที่มา: สายงานวิจัย บล. เอเชีย พลัส



### TRACKING PERFORMANCE



หมายเหตุ: การคำนวณผลตอบแทนจะใช้ราคาเปิดในวันแนะนำเป็นต้นทุน เทียบกับราคาปิดล่าสุด เป็นผลตอบแทนสะสมจนกว่าจะถึงวันที่ฝ่ายวิจัยแนะนำให้ปิดสถานะทำกำไรต่อขาดทุน

ที่มา: สายงานวิจัย บล. เอเชีย พลัส

### TOP 20 MOST ACTIVE VOLUME

	Future	Settle Price	Basis	Vol	OI	OI Change	Leverage	Resistance	Support
1	SUPERM22	1	0	62715	104966	2000	6	0.83	0.75
2	JASM22	3.44	0.00	58017	221604	-5005	8	3.50	3.29
3	SM22	2	0	16000	21101	-500	10	1.95	1.88
4	THCOMM22	9.10	-0.02	5000	5592	501	7	9.18	8.94
5	SPRCM22	12	0	4010	8124	500	10	12.26	11.30
6	BTSM22	8.30	-0.10	4005	23977	3050	9	8.53	8.15
7	GUNKULM22	6	0	3507	143624	103150	22	5.67	5.29
8	ITDM22	1.84	0.01	3029	20591	1680	13	1.91	1.79
9	EPGM22	10	0	2536	12063	1020	17	9.84	9.48
10	WHAM22	3.03	0.03	2512	41333	1006	8	3.16	3.01
11	TUM22	17	0	2420	8203	2518	9	17.77	17.37
12	BANPUM22X	12.70	0.00	2296	31357	330	15	12.72	11.99
13	MAJORM22	22	0	1902	3016	2	9	21.86	21.05
14	PTTM22	33.87	-0.07	1746	10840	590	11	36.43	32.69
15	IRPCM22	3	0	1656	59183	2507	10	3.37	3.06
16	BEAUTYM22	1.30	0.01	1502	15786	-4	5	1.39	1.27
17	MBKM22	15	0	1300	2675	200		15.24	14.33
18	HANAM22	39.96	0.00	1019	5008	316	6	43.79	38.84
19	TKNM22	7	0	1003	3311	1500	4	7.52	7.16
20	BLANDM22	1.02	0.01	1003	69714	506	9	1.06	1.02

ที่มา: สายงานวิจัย บล. เอเชีย พลัส



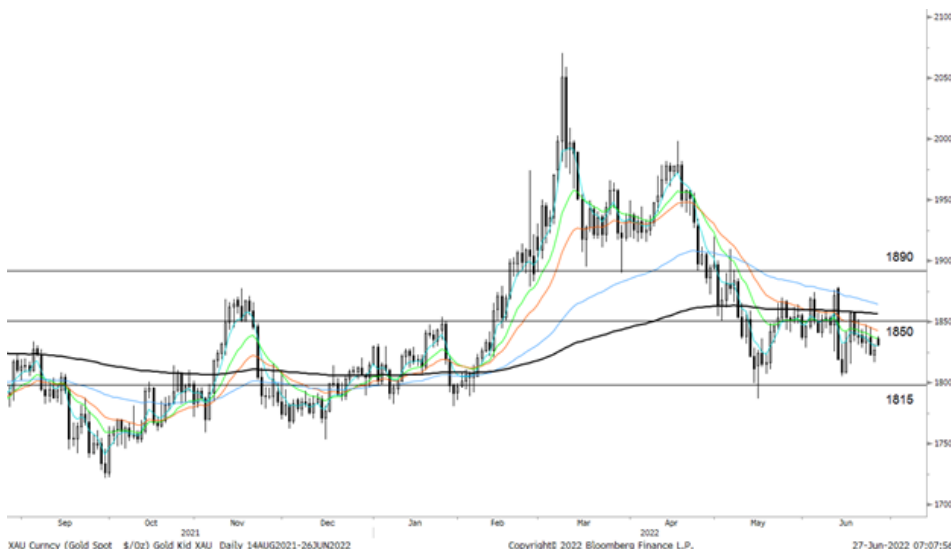
### GOLD FUTURES

ราคาทองคำตลาดสหรัฐเมื่อคืนวันศุกร์ที่ผ่านมา ปรับเพิ่มขึ้น 4.3 เหรียญฯ ปิดที่ 1,826 เหรียญฯ มีแรงหนุนจากค่าเงินดอลลาร์สหรัฐอ่อนค่า หลังสหรัฐเปิดเผยข้อมูลเศรษฐกิจไร้ทิศทาง โดยมียอดขายบ้านใหม่พุ่งขึ้นเดือน พ.ค. สวนทางกับนักวิเคราะห์คาดการณ์แต่ดัชนีความเชื่อมั่นผู้บริโภคเดือน มิ.ย. ดิ่งลงสู่ระดับต่ำสุดนับตั้งแต่รวบรวมข้อมูลและต่ำกว่าคาด ภาพรวมทำให้ Dollar Index ลดลง 0.27% ปิดที่ 104.12 จุด ประเด็นที่ต้องติดตามสัปดาห์นี้ คงเป็นการรายงานตัวเลขเศรษฐกิจสำคัญของสหรัฐ เช่น ยอดสั่งซื้อสินค้าคงทน, ประมาณการครั้งสุดท้ายของจีดีพี 1Q65 และจำนวนผู้ขอรับสวัสดิการว่างงานรายสัปดาห์ เป็นต้น

### กลยุทธ์การลงทุน

ราคาทองคำ GFM22 เมื่อคืนวันศุกร์ที่ผ่านมา เพิ่มขึ้น 10 บาท ปิดที่ 30,840 บาท (1,831 เหรียญฯ) สูงกว่าราคาทองคำตลาด spot ล่าสุดที่เคลื่อนไหวบริเวณ 1,828-1,830 เหรียญฯ คาดราคา GFM22 วันนี้จะอยู่ในกรอบ 30,700-31,100 บาท เนื่องจากไม่มีปัจจัยใหม่เข้ามาขับเคลื่อน ทำให้ทิศทางราคาทองคำยังแกว่งตัวในกรอบที่ประเมินไว้ 1,820-1,850 เหรียญฯ ฝ่ายวิจัยคงแนะนำ Trading สำหรับ GFQ22 (แทน GFM22 ที่จะหมดอายุสิ้นเดือนนี้) บริเวณ 30,670-31,170 บาท แต่หากราคาขยับลงมาแตะกรอบล่าง แนะนำให้รอเปิดสถานะ Long และกำหนดจุด Cut Loss ไว้ 100 บาทจากทุน เพื่อป้องกันความเสี่ยงหากราคาทองคำเคลื่อนไหวผิดจากคาด

### เทคนิก GOLD SPOT



ที่มา: สายงานวิจัย บล. เอเชีย พลัส

### Gold Futures

FUTURES	Last	Chg	%Chg	Vol	OI	OI Chg
GFM22	30,840	0	0.00	92	277	6
GFQ22	30,910	10	0.03	62	140	16
GFV22	30,860	-70	-0.23	23	41	-16

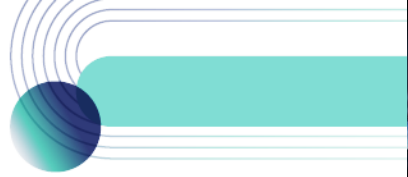
### Mini Gold Futures

	Last	Chg	%Chg	Vol	OI	OI Chg
GF10M22	30,750	-90	-0.29	3,974	9,393	923
GF10Q22	30,830	-30	-0.10	1,284	4,771	27
GF10V22	30,870	-30	-0.10	814	2,254	96

ที่มา: สายงานวิจัย บล.เอเชีย พลัส

หมายเหตุ : ราคาปิดของ Gold Futures (Night Session) Settle ณ เวลา 22.00 น. และปริมาณการซื้อขายเกิดขึ้นในช่วงเวลา 19.30-22.30 น.





### GOLD TECHNICAL

ทิศทางราคาทองคำ เกิดแท่งเทียนแดงยาว หลุดแนวรับบริเวณ \$1850 เป็นสัญญาณเปิด

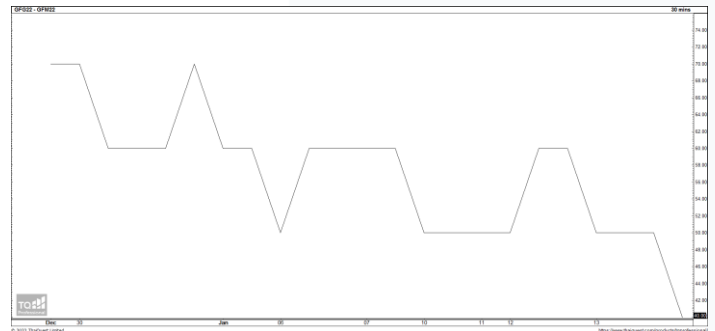
Downside เสี่ยงปรับฐานต่อ โดยมีแนวรับบริเวณ \$1815

#### การแปลงราคาทองคำให้เป็นบาท

	FX ( บาท/ USD )				
	35.00	35.25	35.50	35.75	36.00
1,760	29,280	29,489	29,699	29,908	30,117
1,790	29,779	29,992	30,205	30,417	30,630
1,820	30,278	30,495	30,711	30,927	31,144
1,850	30,778	30,997	31,217	31,437	31,657
1,880	31,277	31,500	31,723	31,947	32,170
1,910	31,776	32,003	32,230	32,457	32,684
1,940	32,275	32,505	32,736	32,966	33,197
1,970	32,774	33,008	33,242	33,476	33,710
2,000	33,273	33,511	33,748	33,986	34,224

ที่มา: สายงานวิจัย บล. เอเชีย พลัส

#### SPREAD ระหว่าง GFJ22 – GFQ22



ที่มา: สายงานวิจัย บล. เอเชีย พลัส

#### คำนวณกำไรขาดทุนของ GOLD FUTURES

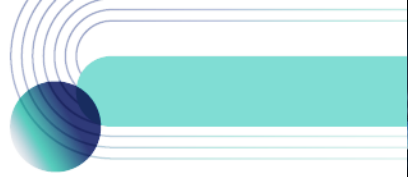
มีกองทุนรายย่อย				
(ค่าธรรมเนียม 490.10 บาท/สัญญา/ข้าง)				
ราคาปิด	กำไร	ค่าธรรมเนียม+	กำไร	
future	เปลี่ยนแปลง	(ขาดทุน)	VAT (บาท)	(ขาดทุน)สุทธิ
31,090.00	250.0	12,500	(1,049)	11,451
31,040.00	200.0	10,000	(1,049)	8,951
30,990.00	150.0	7,500	(1,049)	6,451
30,940.00	100.0	5,000	(1,049)	3,951
30,890.00	50.0	2,500	(1,049)	1,451
<b>30,840.00</b>	<b>0.0</b>	<b>-</b>	<b>(1,049)</b>	<b>(1,049)</b>
30,790.00	-50.0	(2,500)	(1,049)	(3,549)
30,740.00	-100.0	(5,000)	(1,049)	(6,049)
30,690.00	-150.0	(7,500)	(1,049)	(8,549)
30,640.00	-200.0	(10,000)	(1,049)	(11,049)
30,590.00	-250.0	(12,500)	(1,049)	(13,549)

ที่มา: สายงานวิจัย บล. เอเชีย พลัส

#### คำนวณกำไรขาดทุนของ MINI GOLD FUTURES

มีกองทุนรายย่อย				
(ค่าธรรมเนียม 98.10 บาท/สัญญา/ข้าง)				
ราคาปิด	กำไร	ค่าธรรมเนียม+	กำไร	
future	เปลี่ยนแปลง	(ขาดทุน)	VAT (บาท)	(ขาดทุน)สุทธิ
31,000.00	250.0	2,500	(210)	2,290
30,950.00	200.0	2,000	(210)	1,790
30,900.00	150.0	1,500	(210)	1,290
30,850.00	100.0	1,000	(210)	790
30,800.00	50.0	500	(210)	290
<b>30,750.00</b>	<b>0.0</b>	<b>-</b>	<b>(210)</b>	<b>(210)</b>
30,700.00	-50.0	(500)	(210)	(710)
30,650.00	-100.0	(1,000)	(210)	(1,210)
30,600.00	-150.0	(1,500)	(210)	(1,710)
30,550.00	-200.0	(2,000)	(210)	(2,210)
30,500.00	-250.0	(2,500)	(210)	(2,710)

ที่มา: สายงานวิจัย บล. เอเชีย พลัส



### DW08 Top Pick: CRC08C2212A , CENT08C2209A

#### DW08 WATCH LIST

DW08	BID	GEAR	Decay (จำนวนวัน/ปี)	DW08	BID	GEAR	Decay (จำนวนวัน/ปี)	DW08	BID	GEAR	Decay (จำนวนวัน/ปี)
AOT08C2209A	0.16	9.4	4	GPSC08C2208A	0.05	10.1	6	SING08C2209A	0.10	6.2	5
AWC08C2212A	0.24	6.4	4	GULF08C2209A	0.07	8.4	8	SIRI08C2212A	0.08	5.8	13
BANP08C2209A	0.12	6.2	7	GUNK08C2209A	0.09	5.8	7	SPAL08C2212A	0.12	6.5	8
BBL08C2209A	0.11	10.0	5	INTU08C2209A	0.05	10.8	8	SPRC08C2207A	0.26	8.8	1
BCH08C2212A	0.15	6.5	6	IVLO8C2208A	0.12	7.8	4	STGT08C2212A	0.11	5.9	8
BGP08C2209A	0.09	5.9	7	JMART08C2301A	0.27	4.0	6	SUPE08C2212A	0.14	3.3	12
BCPG08C2212A	0.07	5.8	14	JMT08C2207A	0.05	11.9	3	SYNEX08C2301A	0.20	4.0	7
BEC08C2209A	0.07	6.5	7	JMT08C2301A	0.46	3.7	4	THAN08C2209A	0.08	8.6	6
BGRI08C2208A	0.14	7.1	6	KBAN08C2209A	0.08	9.9	6	TQM08C2209A	0.19	5.6	3
BH08C2207A	0.21	10.8	1	KEX08C2301A	0.33	4.5	5	TRUE08C2212A	0.41	4.2	3
BPP08C2301A	0.13	5.7	10	KTBO8C2207A	0.05	14.8	4	TTA08C2209A	0.05	5.6	10
CBG08C2209A	0.16	7.1	4	KTC08C2209A	0.07	10.2	6	TU08C2209A	0.09	9.5	6
CENT08C2209A	0.14	6.5	5	LH08C2212A	0.10	6.9	9	WHA08C2209A	0.05	9.8	9
CHG08C2212A	0.19	6.8	5	MAJO08C2209A	0.20	6.4	3	AOT08P2209A	0.11	-7.8	3
CKO8C2209A	0.13	7.5	4	MEGA08C2209A	0.14	6.1	5	BANP08P2209A	0.09	-5.5	5
COM708C2212A	0.09	5.2	11	MINT08C2301A	0.18	5.0	10	BBL08P2209A	0.16	-6.4	3
CPALLO8C2301A	0.11	8.4	9	ORIO8C2209A	0.07	6.5	8	KBAN08P2209A	0.20	-7.4	2
CPF08C2209A	0.29	7.2	3	PLAN08C2209A	0.05	7.2	10	KTBO8P2209A	0.08	-6.3	6
CPNO8C2207A	0.06	13.3	3	PTTE08C2206A	0.21	19.6	0	PTTE08P2209A	0.12	-6.9	3
CRC08C2212A	0.08	6.9	11	PTTE08C2209A	0.26	7.1	3	SCB08P2209A	0.29	-5.0	2
DOHO08C2212A	0.09	6.3	9	QH08C2209A	0.07	6.8	9	TOP08P2209A	0.30	-5.2	2
DTAC08C2212A	0.28	4.8	5	RBF08C2301A	0.20	4.1	8	S5008C2209A	0.09	24.1	5
EA08C2209A	0.13	7.2	4	RCL08C2301A	0.21	3.7	8	S5008C2209B	0.15	18.6	5
EGCO08C2209A	0.30	7.1	2	SAWA08C2209A	0.10	7.2	5	SET5008C2209C	0.09	25.4	4
EPG08C2212A	0.11	4.9	12	SCB08C2209A	0.07	8.8	6	S5008P2209A	0.41	-12.7	2
ESSO08C2207A	0.47	6.4	2	SCC08C2209A	0.18	11.8	3	S5008P2209B	0.52	-10.5	3
ESSO08C2301A	0.23	4.1	10	SCGP08C2212A	0.21	6.2	5	SET5008P2209C	0.37	-15.5	1

ข้อมูลล่าสุด สำหรับ 27 มิถุนายน 2022



#### DW TUTOR

ย่นเวลาศึกษา DW หลักปี ให้เหลือเพียง 1 ชั่วโมง 25 นาที เท่านั้น !!

สแกนเรียนฟรีที่นี่



#### วิธีเลือก DW สำหรับมือใหม่

- เลือกตัวที่มีค่า Decay > 3 วัน ขึ้นไป
  - ✓ ยิ่งค่า จำนวนวันที่จะ Decay ในตารางยิ่งเยอะยิ่งดี เพราะจะทำให้ต้นทุนการถือครองถูกกว่าค่าเฉลี่ยตลาด
- เลือกตัวที่มีค่า Gear ในช่วง 4-8 เท่ากำลังดี
  - ✓ ยิ่งเกียร์แรง ถ้าถูกทางยิ่งทำให้พอร์ตโตได้ไว แต่สำหรับมือใหม่ที่มีโอกาสถูก-ผิดทางได้พอกัน เลือกค่าเกียร์ (อัตราทด) ในโซน 4-8 เท่า ถือว่าเหมาะสม