

29 มิถุนายน 2565

### SET50 FUTURES:

คาด SET50 พักฐานจากความกังวลต่อภาวะเศรษฐกิจชะลอตัว นอกจากนี้ต้องระวังความผันผวนที่เกิดขึ้นจากการปิดสถานะ Series M แนะนำถือสถานะ Short S50U22 ที่ทุน 958 จุด เป้าทำกำไร 945 จุด และ Cut Loss 4 จุด

### SET50 OPTION:

เปิดสถานะ Long S50U22P975 ที่ 31 จุด ปัจจุบันกำไร 2.5 จุดแนะนำถือต่อเป้าทำกำไรที่ 46 จุด (SET50= 950 จุด) และ Cut Loss 3 จุด คาด SET50 พักฐาน

### SINGLE STOCK FUTURES:

แนะนำรอ Long BDMSU22 ที่ 24.90 บาท เป้าทำกำไร 25.75 บาทและ Cut Loss 0.3 บาท คาดทิศทางผลประกอบการมีแนวโน้มฟื้นตัวตามผู้ป่วย Fly In ที่แนวโน้มเพิ่มขึ้นได้ดีตามการเปิดประเทศ

แนะนำรอเปิด Long BEMU22 ที่ 8.70 บาท เป้าทำกำไร 9.00 บาท และ Cut Loss 0.10 บาท ปัจจัยสนับสนุนหลักจากการเปิดประเทศที่จะส่งผลบวกต่อการเดินทางของผู้คนให้กลับมาสู่สภาวะปกติ

### GOLD FUTURES:

ค่าเงินดอลลาร์ที่แข็งค่า กดดันราคาทองคำ ทำให้สามารถเปิด Long GFQ22 ทุนเฉลี่ย 30500 บาท มีเป้าทำกำไร 30950 บาท (\$1850) และ cut loss 100 บาท จากทุน

### ภาพรวมการซื้อขายของ PRODUCT ที่แนะนำ

Symbol	Close	Chg	%Chg	Vol (Contracts)	OI (Contracts)	OI Chg (Contracts)
SET50	968.73	10.02	1.05%	n.a.	n.a.	n.a.
S50U22	956.9	5.00	0.53%	240,013	337,451	13,578
BDMSU22	25.09	0.59	2.41%	26	15,130	(494)
BEMU22	8.84	0.14	1.61%		18,174	1,000
GFQ22	30480	-410.00	-1.33%	68	176	17

ที่มา : สายงานวิจัย บล.เอเชีย พลัส

SET50 Index Futures / Option	P.3
Single Stock Futures	P.6
Gold Futures	P.8

\* ภายใต้สภาวะที่ตลาดเผชิญกับความผันผวนสูง ทำให้การปรับกลยุทธ์ใน Derivative Talk ต้องดำเนินการได้อย่างรวดเร็วขึ้น ฝ่ายวิจัย จึงเพิ่มช่องทางติดตามคำแนะนำกลยุทธ์การซื้อขายระหว่างวันทำการผ่าน 2 ช่องทาง เพื่อให้นักลงทุนสามารถปรับเปลี่ยนกลยุทธ์ ได้มีประสิทธิภาพมากยิ่งขึ้น คือ

\* แอปพลิเคชัน “ASP Smart”



\* Telegram “Asia plus group”

Follow now



### RESEARCH DIVISION

บริษัทหลักทรัพย์ เอเชีย พลัส

เกิดศักดิ์ ทวีธีระ-sss

นักวิเคราะห์ปัจจัยพื้นฐานด้านตลาดทุน และทางเทคนิค  
เลขทะเบียนนักวิเคราะห์: 004132

ประสิทธิ์ รัตนกิจกมล, CISA, CFA

นักวิเคราะห์ปัจจัยพื้นฐานด้านตลาดทุน และด้านเทคนิค  
เลขทะเบียนนักวิเคราะห์: 025917

นวลพรรณ น้อยรัชชกุล

นักวิเคราะห์ปัจจัยพื้นฐานด้านตลาดทุน และด้านเทคนิค  
เลขทะเบียนนักวิเคราะห์: 019994

ชาญชัย พันพานากิจ

นักวิเคราะห์ปัจจัยพื้นฐานด้านตลาดทุน และทางเทคนิค  
เลขทะเบียนนักวิเคราะห์: 064045

ธนัฐธร เกิดเนตร

ผู้ช่วยนักวิเคราะห์



### สถานะของนักลงทุน

	All Futures Long(Short) Position : Contract			Accumulated Long(Short)		
	Long	Short	Net	2 Days	1 Weeks	1 Months
Institution	304,335	318,707	-14,372	4,779	44,994	130,215
Foreign	270,513	260,476	10,037	8,636	11,616	-40,964
Retail	417,139	412,804	4,335	-13,415	-56,610	-89,251

	SET50 Futures Long(Short) Position : Contract			Accumulated Long(Short)		
	Long	Short	Net	2 Days	1 Weeks	1 Months
Institution	42,810	47,689	-4,879	-6,283	-9,897	-8,857
Foreign	220,797	205,089	15,708	31,116	26,506	-76,364
Retail	109,147	119,976	-10,829	-24,833	-16,609	85,221

	Single Stock Futures Long(Short) Position : Contract			Accumulated Long(Short)		
	Long	Short	Net	2 Days	1 Weeks	1 Months
Institution	249,307	240,325	8,982	28,638	69,696	97,889
Foreign	33,802	31,458	2,344	-17,606	-5,636	39,200
Retail	236,291	247,617	-11,326	-11,032	-64,060	-137,089

	Metal Futures Long(Short) Position : Contract			Accumulated Long(Short)		
	Long	Short	Net	2 Days	1 Weeks	1 Months
Institution	3,164	5,750	-2,586	2,002	1,394	-676
Foreign	14,903	22,874	-7,971	-595	-3,443	2,911
Retail	23,359	12,802	10,557	-1,407	2,049	-2,235

	Call Option Long(Short) Position : Contract			Accumulated Long(Short)		
	Long	Short	Net	2 Days	1 Weeks	1 Months
Institution	419	368	51	200	273	868
Foreign	182	185	-3	239	287	958
Retail	3,993	4,041	-48	-439	-560	-1,826

	Put Option Long(Short) Position : Contract			Accumulated Long(Short)		
	Long	Short	Net	2 Days	1 Weeks	1 Months
Institution	41	551	-510	-387	-330	-71
Foreign	145	188	-43	-166	167	2,231
Retail	4,195	3,642	553	553	163	-2,160



### SET50 OVERVIEW

ความกังวลต่อการชะลอตัวในเศรษฐกิจสหรัฐฯ หลังการรายงานดัชนีความเชื่อมั่นผู้บริโภคเดือน มิ.ย. อยู่ที่ 98.7 จุดต่ำสุดในรอบ 1 ปี 3 เดือน และต่ำกว่าตลาดคาดที่ 100.4 จุด กดดันตลาดหุ้นสหรัฐฯ วานนี้ปรับฐานในช่วง -1.5 ถึง -3% ซึ่งน่าจะเป็น Sentiment เชิงลบต่อ SET50 Index ขณะที่อีกประเด็นที่ความสนใจคือการออกมาให้ความเห็นของประธาน FED สาขา นิวยอร์ก ต่อการสนับสนุนการปรับขึ้นดอกเบี้ยฯ เพื่อสกัดเงินเฟ้อฯ โดยในการประชุมรอบหน้า (ก.ค.65) เชื่อว่าการปรับขึ้นดอกเบี้ยฯ จะอยู่ในระดับ 0.50-0.75% และมองว่าดอกเบี้ยฯ จำเป็นที่จะต้องขึ้นไประดับ 3-3.5% ซึ่งสอดคล้องไปกับมุมมองของ Consensus ประเมินการเร่งตัวของดอกเบี้ยฯ ฝั่งสหรัฐฯ ที่มากกว่าบ้านเราจะเป็นปัจจัยที่ทำให้เงินบาทในระยะกลางถึงยาวยังมีแนวโน้มอ่อนค่าไปแตะ 35.50-36.00 บาท/usd ซึ่งจะเป็นปัจจัยที่สกัดการไหลเข้าของ Fund Flow ส่วนประเด็นอื่นๆ เนื่องจากวันนี้เป็นวันสุดท้ายของการซื้อขาย Futures Series M ที่อาจทำให้เห็นสัญญาณการเร่งปิดสถานะรวมถึงการ Rollover ซึ่งจะทำให้ตลาดอาจเผชิญความผันผวนที่สูงขึ้น ภายใต้อัจฉริยะเทรดเดอร์ที่ขาดแรงหนุนทำให้ SET50 Index วันนี้พักฐานตามกรอบ 955-970 จุด

### SET50 INDEX FUTURES

**Direction Trading:** คาด SET50 พักฐานจากความกังวลต่อภาวะเศรษฐกิจชะลอตัว นอกจากนี้ต้องระวังความผันผวนที่เกิดขึ้นจากการปิดสถานะ Series M แนะนำถือสถานะ Short S50U22 ที่ทุน 958 จุด เป้าทำกำไร 945 จุด และ Cut Loss 4 จุด

**Spread Trading:** คาดการณ์ Spread ระหว่าง S50U22 ลบด้วย S50M22 ณ วันที่ 29 มิ.ย. 2565 จะเท่ากับ -8.45 จุด ปัจจุบันอยู่ที่ -7.20 จุด ยังไม่เปิดกว้างแนะนำ Wait & See

**SET50 Option:** เปิดสถานะ Long S50U22P975 ที่ 31 จุด ปัจจุบันกำไร 2.5 จุด แนะนำถือต่อเป้าทำกำไรที่ 46 จุด (SET50= 950 จุด) และ Cut Loss 3 จุด คาด SET50 พักฐาน

### S50U22 (30 MIN CHART)



ที่มา: สายงานวิจัย บล. เอเชีย พลัส

	แนวรับ	แนวต้าน
SET50	955	970
S50U22	945	960

\* ภายใต้อัจฉริยะเทรดเดอร์ที่ตลาดเผชิญกับความผันผวนสูง ฝ่ายวิจัยจึงเพิ่มช่องทางติดตามคำแนะนำกลยุทธ์การซื้อขายระหว่างวันผ่าน 2 ช่องทาง คือ

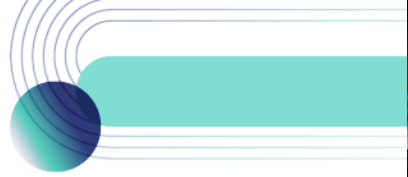
- \* แอปพลิเคชัน “ASP Smart”
- \* Telegram “Asia plus group”

Follow now

Asia Plus Group

### TECHNICAL COMMENT

สัญญาณราย 30 นาที RSI ที่ใกล้เขต Overbought และเกิดสัญญาณ Bearish Divergence จึงคาดชะลอการขึ้นในรอบ 945-960 จุด



	Last	1Yr Hist. Volatility	2Week Hist. Volatility
SET50 Index	968.73	12.26595	17.05243

### Call Option

	Premium	Chg	Break Even	Intrinsic Value	Time Value	All-in-Premium	Theory Price	Volume	Open Interest	Implied Volatility	Delta	Effective Gearing	Time Decay
S50M22C1050	0.10	0.00	> 1050.1	0.00	0.10	8.40%	0.00	1	9673	63.55	0.01	83.18	0.1
S50M22C1025	0.10	0.00	> 1025.1	0.00	0.10	5.82%	0.00	111	8868	48.34	0.01	113.66	0.1
S50M22C1000	0.10	0.00	> 1000.1	0.00	0.10	3.24%	0.00	14	8038	31.05	0.02	170.27	0.0
S50M22C975	0.70	0.20	> 975.7	0.00	0.70	0.72%	0.06	914	7511	15.78	0.17	228.96	0.0
S50M22C950	14.20	4.40	> 964.2	18.73	#N/A N/A	-0.47%	16.97	828	3643	na	1.00	68.22	0.0

### Put Option

	Premium	Chg	Break Even	Intrinsic Value	Time Value	All-in-Premium	Theory Price	Volume	Open Interest	Implied Volatility	Delta	Effective Gearing	Time Decay
S50M22P1050	81.30	-10.10	< 968.7	81.27	0.03	0.00%	83.03	0	166	#N/A N/A	-1.00	-11.92	0.0
S50M22P1025	62.10	-5.50	< 962.9	56.27	5.83	-0.60%	58.03	1	933	#N/A N/A	-1.00	-15.60	0.0
S50M22P1000	36.00	-5.50	< 964	31.27	4.73	-0.49%	33.03	57	2807	39.57	-0.94	-25.34	0.0
S50M22P975	11.30	-5.90	< 963.7	6.27	5.03	-0.52%	8.09	482	3678	24.91	-0.73	-62.44	0.0
S50M22P950	0.40	-0.90	< 949.6	0.00	0.40	-1.97%	0.00	942	6014	19.84	-0.05	-114.84	0.0

ที่มา: สายงานวิจัย บล. เอเชีย พลัส

## ภาพรวมการซื้อขาย SET50 INDEX

UNDERLYING	Close	Chg	%Chg	สนบการซื้อขาย
SET50	968.73	10.02	1.03%	28/6/22

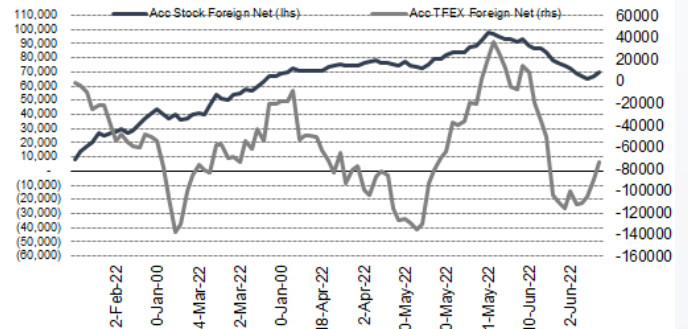
Symbol	Settle	Chg	%Chg	Vol.	OI	OI Chg
S50J22	984.23	0.0	0.0%	70	41	0
S50K22	936.67	0.0	0.0%	26	160	0
S50M22	963.80	5.4	0.6%	111,882	99,248	0
S50U22	956.90	5.0	0.5%	240,013	337,451	0
S50Z22	955.70	4.3	0.4%	16,229	37,632	0
S50H23	951.70	4.6	0.5%	2,747	9,346	0

SET50 Futures Long(Short) : สิ้นวัน	Long	Short	Net	2 วัน	2 สัปดาห์	1 เดือน
สกลมัน	42,810	47,689	-4,879	-6,283	1,255	-8,857
ต่างชนิด	220,797	205,089	15,708	31,116	-38,108	-76,364
รายย่อย	109,147	119,976	-10,829	-24,833	36,853	85,221

ที่มา: สายงานวิจัย บล. เอเชีย พลัส

## ความสัมพันธ์สถานะของนักลงทุนต่างประเทศ ในตราสารทุน และ SET50 FUTURES



ที่มา: สายงานวิจัย บล. เอเชีย พลัส

## คาดการณ์ SPREAD ณ สิ้นเดือนจาก ASPS MODEL

เป้าหมาย Spread ซีรียโกล - ซีรียโกล

	S50J21	S50K21	S50M21	S50N21	S50Q21	S50U21
ณ 29 เม.ย.64		ณ 28 พ.ค.64	ณ 29 มิ.ย.64	ณ 29 ก.ค.64	ณ 30 ส.ค.64	ณ 29 ก.ย.64
S50J21						
S50K21	-1.68					
S50M21	-1.28	0.40				
S50N21	-1.16	0.53	0.13			
S50Q21	-5.13	-3.62	-4.02	-4.15		
S50U21	-5.81	-4.13	-4.53	-4.66	-0.51	

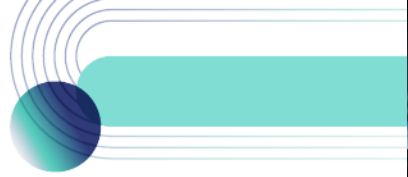
\*สมมติฐานอัตราดอกเบี้ยนโยบายระหว่าง มิ.ย. - ก.ย. 64 เท่ากับ 0.5%

ที่มา: สายงานวิจัย บล. เอเชีย พลัส

## SET50 ที่ระดับค่า PER ต่างๆ

SET 50 Sensitivity	ม.ค. 65E	มี.ค. 65E	เม.ย. 65E	พ.ค. 65E	มิ.ย. 65E	ก.ย. 65E	ธ.ค. 65E
PER 20	933	952	961	971	980	1,008	1,036
PER 20.5	957	976	985	995	1,005	1,033	1,062
PER 21	980	1,000	1,009	1,019	1,029	1,058	1,088
PER 21.5	1,003	1,023	1,033	1,043	1,054	1,084	1,114
PER 22	1,027	1,047	1,057	1,068	1,078	1,109	1,140
PER 22.5	1,050	1,071	1,082	1,092	1,103	1,134	1,166
PER 23	1,073	1,095	1,106	1,116	1,127	1,159	1,191
PER 23.5	1,097	1,119	1,130	1,141	1,152	1,184	1,217

ที่มา: สายงานวิจัย บล. เอเชีย พลัส



## SINGLE STOCK FUTURES

### Long BDMSU22

ภาพการฟื้นตัวธุรกิจในปี 2565-66 ชัดเจน โดยจะขับเคลื่อนจาก 2 ปัจจัยหลัก คือ 1) การเติบโตของรายได้บริการ 2) อัตรากำไรขั้นต้น (Gross Margin) ที่ทำได้ดีขึ้น ขณะที่แนวโน้มกำไร 2H65 จะเติบโตได้แรง จากฐานต่ำปีก่อน จากยอดผู้ป่วยที่จะเพิ่มขึ้นโดยเฉพาะผู้ป่วยต่างชาติ Upside ด้านรายได้ที่ยังไม่รวมในประมาณการจากโครงการใหม่อย่างร้านยา รูปแบบใหม่ที่เป็นความร่วมมือกันระหว่าง BDMS และ COM7 FV 65 เท่ากับ 30.5 บาท

ภาพทางเทคนิค แรงซื้อกลับจากบริเวณแนวรับ EMA 200 วัน สะท้อน Downside ที่จำกัด ล่าสุดอยู่ในช่วงพักตัว โดยมีสัญญาณบวกจากราคายืนเหนือ EMA 10 วัน

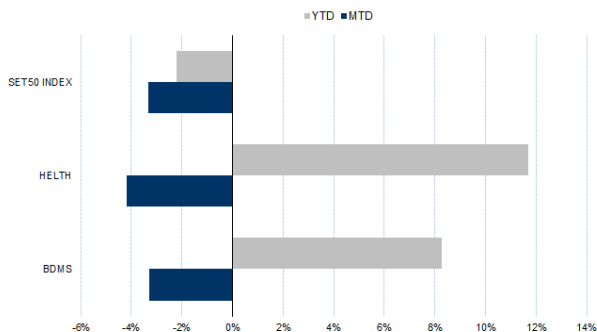
### กลยุทธ์การลงทุน

แนะนำ Long BDMSU22 บริเวณ 24.90 บาท เป้าทำกำไร 25.75 บาท และ Cut Loss 0.30 บาทจากทุน

Future							Underlying			
Future	Settle Price	Basis	Vol	OI	OI Change	Leverage	Upside	PER 65F	PBV 65F	EPS GROWTH 65F
BDMSU22	25.15	-0.30	1426	909	0	14.83	16.94%	42.99	4.48	18.78%

ที่มา: สายงานวิจัย บล. เอเชีย พลัส

### HISTORICAL PRICE



ที่มา: สายงานวิจัย บล. เอเชีย พลัส

### คำนวณกำไรขาดทุนของ STOCK FUTURES



ที่มา: สายงานวิจัย บล. เอเชีย พลัส



### Long BEMU22

BEM รายงานปริมาณรถใช้ทางด่วนและผู้โดยสารรถไฟฟ้า คาคเดือน พ.ค. ปริมาณรถวิ่งบนทางด่วนจะกลับมาแตะ 1 ล้านเที่ยว/วัน จำนวน Ridership กลับมาระดับ 2.8 แสนเที่ยว/วัน จาก 1.5-2.0 แสนเที่ยว/วัน รั้งปัจจัยหนุนจากการที่โรงเรียนเปิดเทอม การกลับเข้ามาทำงานในออฟฟิศ นำไปสู่ผลบวกต่อกำไรสุทธิในงวด 2Q65 ที่จะเติบโตอย่างมีนัยสำคัญ ในช่วงที่เหลือของปี อิงวิธี SOTP ได้ Fair Value ปี 2565 อยู่ที่ 10.30 บาท

ภาพทางเทคนิค แกว่งพักตัว ในกรอบ Bullish Flag พร้อมสัญญาณบวกทางเทคนิค จากการยืนเหนือเส้น EMA 200 วัน บ่งชี้ภาพรวมยังเป็นแนวโน้มขาขึ้น

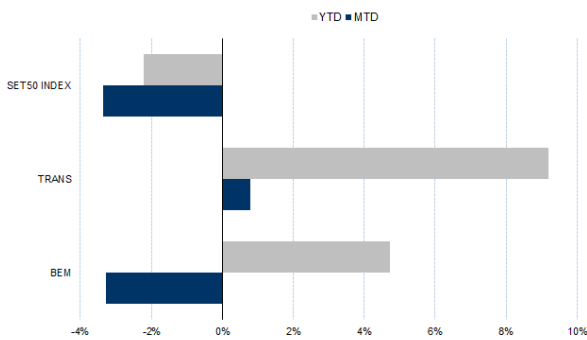
### กลยุทธ์การลงทุน

แนะนำ Long BEMU22 บริเวณ 8.70 บาท เป้าทำกำไร 9.00 บาท และ Cut Loss 0.10 บาทจากทุน

Future							Underlying			
Future	Settle Price	Basis	Vol	OI	OI Change	Leverage	Upside	PER 65F	PBV 65F	EPS GROWTH 65F
BEMU22	8.84	0.00	3000	12013	500	12.05	9.20%	36.38	3.22	64.33%

ที่มา: สายงานวิจัย บล. เอเชีย พลัส

### HISTORICAL PRICE



ที่มา: สายงานวิจัย บล. เอเชีย พลัส

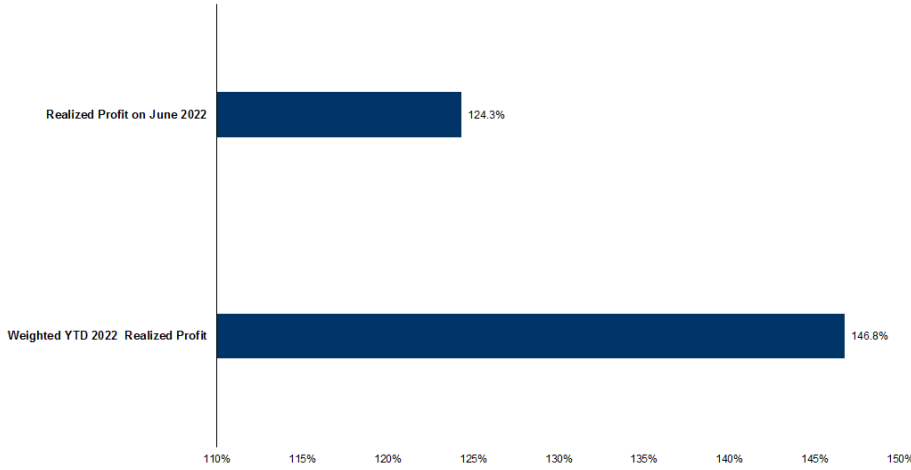
### TECHNICAL CHART



ที่มา: สายงานวิจัย บล. เอเชีย พลัส



### TRACKING PERFORMANCE



หมายเหตุ: การคำนวณผลตอบแทนจะใช้ราคาเปิดในวันแนะนำเป็นต้นทุน เทียบกับราคาปิดล่าสุด เป็นผลตอบแทนสะสมจนกว่าจะถึงวันที่ฝ่ายวิจัยแนะนำให้ปิดสถานะทำกำไรหรือตัดขาดทุน

ที่มา: สายงานวิจัย บล. เอเชีย พลัส

### TOP 20 MOST ACTIVE VOLUME

	Future	Settle Price	Basis	Vol	OI	OI Change	Leverage	Resistance	Support
1	JASU22	3.45	0.05	33528	9553	-1500	7	3.52	3.32
2	TRUEU22	4.72	-0.02	28588	9552	0	12	4.79	4.60
3	GUNKULU22	5.58	0.03	19116	41522	1	21	6.03	5.63
4	ITDU22	1.85	0.00	11525	5	0	12	2.16	1.94
5	TTBU22	1.25	0.01	10504	13102	1000		1.26	1.24
6	PTTU22	33.88	-0.12	4373	1044	900	10	35.66	31.92
7	KTBU22	15.40	0.10	4149	6647	0	17	15.55	15.08
8	AAVU22X	2.74	-0.04	4112	500	0	8	2.91	2.80
9	SUPERU22	0.79	0.02	4019	29622	11000	5	0.83	0.75
10	TUU22	17.35	-0.15	3647	1	600	10	17.27	16.98
11	BTSU22	8.43	-0.12	3596	3508	0	8	8.71	8.42
12	PTGU22	13.86	0.06	3516	3800	400	5	14.16	13.45
13	BLANDU22	1.01	-0.01	3148	63922	1512	9	1.04	1.02
14	BEMU22	8.70	0.00	3000	12013	500	12	8.88	8.65
15	LPNU22	4.39	-0.03	2501	2061	0	6	4.52	4.27
16	SAWADU22	50.50	0.25	2274	1127	140	7	51.08	46.36
17	SIRIU22	1.02	0.01	2177	1072	7	9	1.06	0.97
18	TTCLU22	5.01	0.01	2078	1519	0	7	5.27	4.93
19	IRPCU22	3.23	-0.01	2032	4346	15	9	3.32	3.04
20	CKPU22	5.79	0.04	2024	13501	2000	6	5.89	5.54

ที่มา: สายงานวิจัย บล. เอเชีย พลัส



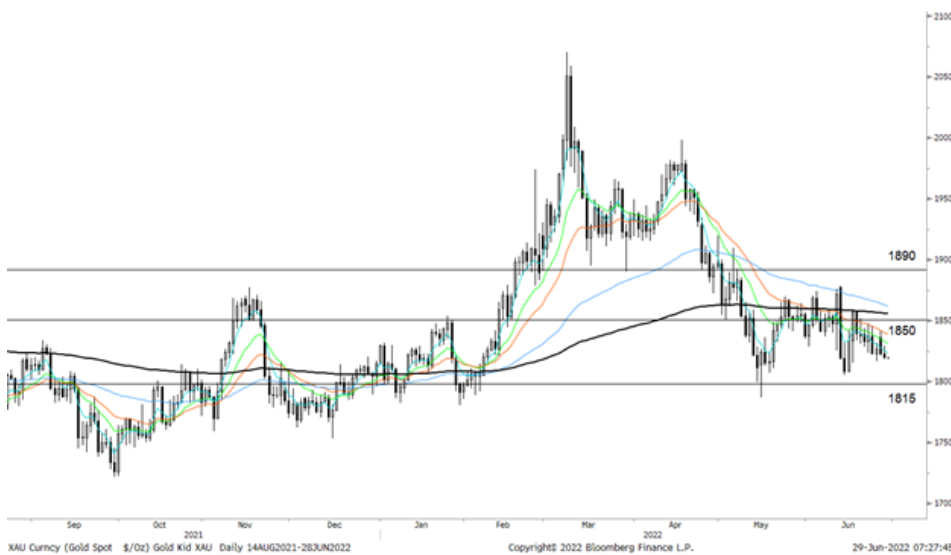
### GOLD FUTURES

ราคาทองคำตลาดสหรัฐเมื่อคืน ปรับลดลง 2.9 เหรียญฯ ปิดที่ 1,819 เหรียญฯ มีแรงกดดันจากการแข็งค่าของค่าเงินดอลลาร์สหรัฐ หลังจากอ่อนตัวมาหลายวันติดต่อกัน โดยการแข็งค่าของเงินดอลลาร์ ส่งผลให้ทองคำซึ่งกำหนดราคาเป็นดอลลาร์ มีราคาแพงขึ้นและไม่น่าดึงดูดสำหรับนักลงทุนที่ถือสกุลเงินอื่น ภาพรวม Dollar Index วานนี้ขยับขึ้น 0.5% กลับมายืนเหนือ 104 จุด ปิดที่ 104.5 จุด สำหรับวันนี้ ต้องติดตามการเปิดเผยตัวเลขประมาณการครั้งสุดท้ายของจีดีพี 1Q65 ในสหรัฐ ซึ่งจะมีผลต่อการเคลื่อนไหวของตลาดเงินและตลาดทองคำในระยะถัดไป

### กลยุทธ์การลงทุน

ราคาทองคำ GFQ22 เมื่อคืน ลดลง 270 บาท (ตามตลาดโลกและค่าเงินบาทแข็งค่า) ปิดที่ 30,460 บาท (1,820.5 เหรียญฯ) สูงกว่าราคาทองคำตลาด spot ล่าสุดที่เคลื่อนไหวบริเวณ 1,819 เหรียญฯ คาดราคา GFQ22 วันนี้จะอยู่ในกรอบ 30,300-30,600 บาท การร่วงลงของราคาทองคำตลาดโลกลงมาแตะบริเวณ 1,820 เหรียญฯ ทำให้วานนี้นักลงทุนสามารถเปิด Long GFQ22 ต้นทุนเฉลี่ย 30,500 บาท แม้ขาดทุนเล็กน้อย 40 บาท แต่แนะนำถือสถานะไว้ โดยมีเป้าหมายกำไร 1,850 เหรียญฯ เทียบเท่า 30,950 บาท และกำหนดจุด Cut Loss ไว้ 100 บาทจากทุน เพื่อป้องกันความเสี่ยงหากราคาทองคำเคลื่อนไหวผิดจากคาด

### เทคนิค GOLD SPOT



ที่มา: สายงานวิจัย บล.เอเชีย พลัส

### Gold Futures

FUTURES	Last	Chg	%Chg	Vol	OI	OI Chg
GFM22	30,510	70	0.23	92	277	6
GFQ22	30,430	-50	-0.16	62	140	16
GFV22	30,540	20	0.07	23	41	-16

### Mini Gold Futures

	Last	Chg	%Chg	Vol	OI	OI Chg
GF10M22	30,340	-110	-0.36	3,974	9,393	923
GF10Q22	30,400	-70	-0.23	1,284	4,771	27
GF10V22	30,430	-90	-0.29	814	2,254	96

ที่มา: สายงานวิจัย บล.เอเชีย พลัส

หมายเหตุ : ราคาปิดของ Gold Futures (Night Session) Settle ณ เวลา 22.00 น. และปริมาณการซื้อขายเกิดขึ้นในช่วงเวลา 19.30-22.30 น.





### GOLD TECHNICAL

ทิศทางราคาทองคำ เกิดแท่งเทียนแดงยาว หลุดแนวรับบริเวณ \$1850 เป็นสัญญาณเปิด

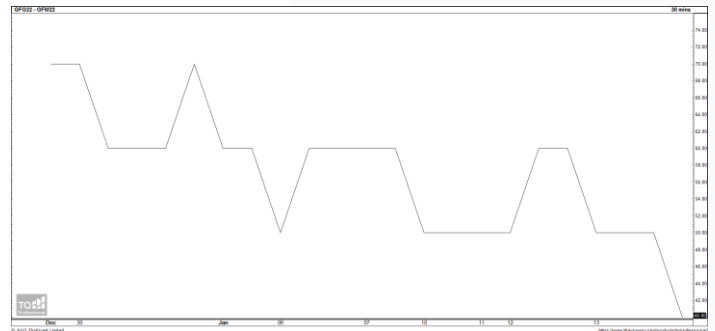
Downside เสี่ยงปรับฐานต่อ โดยมีแนวรับบริเวณ \$1815

#### การแปลงราคาทองคำให้เป็นบาท

	FX ( บาท/ USD )				
	35.00	35.25	35.50	35.75	36.00
1,760	29,280	29,489	29,699	29,908	30,117
1,790	29,779	29,992	30,205	30,417	30,630
1,820	30,278	30,495	30,711	30,927	31,144
1,850	30,778	30,997	31,217	31,437	31,657
1,880	31,277	31,500	31,723	31,947	32,170
1,910	31,776	32,003	32,230	32,457	32,684
1,940	32,275	32,505	32,736	32,966	33,197
1,970	32,774	33,008	33,242	33,476	33,710
2,000	33,273	33,511	33,748	33,986	34,224

ที่มา: สายงานวิจัย บล. เอเชีย พลัส

#### SPREAD ระหว่าง GFJ22 – GFQ22



ที่มา: สายงานวิจัย บล. เอเชีย พลัส

#### คำนวณกำไรขาดทุนของ GOLD FUTURES

มีกองทุนรายย่อย				
(ค่าธรรมเนียม 490.10 บาท/สัญญา/ข้าง)				
ราคาปิด	กำไร	ค่าธรรมเนียม+	กำไร	
future	เปลี่ยนแปลง	(ขาดทุน)	VAT (บาท)	(ขาดทุน)สุทธิ
30,680.00	250.0	12,500	(1,049)	11,451
30,630.00	200.0	10,000	(1,049)	8,951
30,580.00	150.0	7,500	(1,049)	6,451
30,530.00	100.0	5,000	(1,049)	3,951
30,480.00	50.0	2,500	(1,049)	1,451
<b>30,430.00</b>	<b>0.0</b>	<b>-</b>	<b>(1,049)</b>	<b>(1,049)</b>
30,380.00	-50.0	(2,500)	(1,049)	(3,549)
30,330.00	-100.0	(5,000)	(1,049)	(6,049)
30,280.00	-150.0	(7,500)	(1,049)	(8,549)
30,230.00	-200.0	(10,000)	(1,049)	(11,049)
30,180.00	-250.0	(12,500)	(1,049)	(13,549)

ที่มา: สายงานวิจัย บล. เอเชีย พลัส

#### คำนวณกำไรขาดทุนของ MINI GOLD FUTURES

มีกองทุนรายย่อย				
(ค่าธรรมเนียม 98.10 บาท/สัญญา/ข้าง)				
ราคาปิด	กำไร	ค่าธรรมเนียม+	กำไร	
future	เปลี่ยนแปลง	(ขาดทุน)	VAT (บาท)	(ขาดทุน)สุทธิ
30,650.00	250.0	2,500	(210)	2,290
30,600.00	200.0	2,000	(210)	1,790
30,550.00	150.0	1,500	(210)	1,290
30,500.00	100.0	1,000	(210)	790
30,450.00	50.0	500	(210)	290
<b>30,400.00</b>	<b>0.0</b>	<b>-</b>	<b>(210)</b>	<b>(210)</b>
30,350.00	-50.0	(500)	(210)	(710)
30,300.00	-100.0	(1,000)	(210)	(1,210)
30,250.00	-150.0	(1,500)	(210)	(1,710)
30,200.00	-200.0	(2,000)	(210)	(2,210)
30,150.00	-250.0	(2,500)	(210)	(2,710)

ที่มา: สายงานวิจัย บล. เอเชีย พลัส



### DW08 Top Pick: CRC08C2212A ,CENT08C2209A

#### DW08 WATCH LIST

DW08	BID	GEAR	Decay (วันต่อวัน)	DW08	BID	GEAR	Decay (วันต่อวัน)	DW08	BID	GEAR	Decay (วันต่อวัน)
ACE08C2209A	0.05	8.1	10	ESSO08C2301A	0.25	4.1	9	SCGP08C2212A	0.23	6.2	5
AOT08C2209A	0.21	8.8	3	GPSC08C2208A	0.04	11.5	6	SINGO8C2209A	0.11	5.9	4
AWC08C2212A	0.25	6.5	4	GULF08C2209A	0.07	9.2	7	SIRIO8C2212A	0.08	5.9	13
BANP08C2209A	0.14	5.9	6	GUNKO8C2209A	0.10	6.0	6	SPAL08C2212A	0.13	6.2	7
BBLO8C2209A	0.11	10.3	5	INTU08C2209A	0.05	10.6	8	SPRC08C2207A	0.35	8.4	1
BCH08C2212A	0.15	6.2	6	IVLO8C2208A	0.12	7.8	4	STGT08C2212A	0.10	5.8	8
BCP08C2209A	0.09	6.6	7	JMART08C2301A	0.29	4.0	6	SUPE08C2212A	0.14	3.2	12
BCPG08C2212A	0.07	6.3	13	JMT08C2207A	0.05	13.1	3	SYNEX08C2301A	0.22	3.9	7
BEC08C2209A	0.06	7.3	7	JMT08C2301A	0.49	3.7	4	THAN08C2209A	0.08	8.6	6
BGRI08C2208A	0.11	8.2	6	KBAN08C2209A	0.09	9.8	5	TQM08C2209A	0.16	5.8	4
BH08C2207A	0.20	12.3	1	KEXO8C2301A	0.32	4.5	5	TRUE08C2212A	0.41	4.2	3
BPP08C2301A	0.14	5.9	9	KTBO8C2207A	0.06	12.5	4	TTA08C2209A	0.06	6.0	8
CBG08C2209A	0.16	7.1	4	KTC08C2209A	0.08	9.2	6	TU08C2209A	0.08	10.3	6
CENT08C2209A	0.15	6.3	5	LH08C2212A	0.11	6.8	8	WHA08C2209A	0.06	8.7	9
CHG08C2212A	0.18	6.9	5	MAJO08C2209A	0.18	6.6	3	AOT08P2209A	0.08	-8.2	4
CK08C2209A	0.14	7.4	4	MEGA08C2209A	0.17	5.7	4	BANP08P2209A	0.07	-6.1	5
COM708C2212A	0.08	5.1	12	MINT08C2301A	0.18	5.1	9	BBL08P2209A	0.15	-6.4	3
CPALLO8C2301A	0.13	8.7	7	ORIO8C2209A	0.08	5.8	8	KBAN08P2209A	0.17	-7.6	3
CPF08C2209A	0.28	7.9	3	PLAN08C2209A	0.05	7.6	9	KTBO8P2209A	0.07	-6.7	6
CPN08C2207A	0.06	14.0	3	PTTE08C2206A	0.50	13.8	4	PTTE08P2209A	0.08	-7.1	5
CRC08C2212A	0.09	6.8	10	PTTE08C2209A	0.37	6.7	2	SCB08P2209A	0.27	-5.2	2
DOHO08C2212A	0.09	6.4	9	QH08C2209A	0.06	7.7	9	S5008C2209A	0.13	21.2	4
DTAC08C2212A	0.26	4.9	5	RBF08C2301A	0.21	4.1	8	S5008C2209B	0.19	18.0	4
EA08C2209A	0.12	7.5	4	RCL08C2301A	0.22	3.7	7	SET5008C2209C	0.12	25.0	3
EGCO08C2209A	0.34	6.8	2	SAWA08C2209A	0.10	7.4	5	S5008P2209A	0.32	-13.8	2
EPG08C2212A	0.11	5.1	11	SCB08C2209A	0.07	8.7	6	S5008P2209B	0.43	-11.3	3
ESSO08C2207A	0.54	6.2	2	SCC08C2209A	0.18	12.3	3	SET5008P2209C	0.27	-16.8	1

ข้อมูลล่าสุด สำหรับ 29 มิถุนายน 2022



#### DW TUTOR

ย่นเวลาศึกษา DW หลักปี  
ให้เหลือเพียง  
1 ชั่วโมง 25 นาที เท่านั้น !!  
สแกนเรียนฟรีที่นี่

#### วิธีเลือก DW สำหรับมือใหม่

- เลือกตัวที่มีค่า Decay > 3 วัน ขึ้นไป  
 ยิ่งค่า จำนวนวันที่จะ Decay ในตารางยิ่งเยอะยิ่งดี เพราะจะทำให้ต้นทุนการถือครองถูกกว่าค่าเฉลี่ยตลาด
- เลือกตัวที่มีค่า Gear ในช่วง 4-8 เท่ากำลังดี  
 ยิ่งเกียร์แรง ถ้าถูกทางยิ่งทำให้พอร์ตโตได้ไว แต่สำหรับมือใหม่ที่มีโอกาสถูก-ผิดทางได้พอกัน เลือกค่าเกียร์ (อัตราทด) ในโซน 4-8 เท่า ถือว่าเหมาะ