

30 มิถุนายน 2565

### SET50 FUTURES:

สถานะ Short S50U22 ทุน 958 จุด ถูกปิด Lock กำไร 4 จุด สำหรับวันนี้คาด SET50 Index แกว่งออกข้างแนะนำ Trading S50U22 ในกรอบ 948-958 จุด

### SET50 OPTION:

สถานะ Long S50U22P975 ที่ 31 จุด กำไรอยู่ 2.5 จุด แนะนำถือต่อเป้าทำกำไร 46 จุด (SET50= 950 จุด) และเลื่อน Stop Profit ที่ทุนขาด SET50 ขึ้นได้จำกัด

### SINGLE STOCK FUTURES:

เปิดสถานะ Long BDMSU22 ที่ 24.90 บาท ปัจจุบันกำไร 14.28% แนะนำถือต่อ เป้าทำกำไร 25.75 บาทและเลื่อน Stop Profit ที่ทุน คาดทิศทางผลประกอบการ มีแนวโน้มฟื้นตัวตามการเปิดประเทศ

แนะนำถือสถานะ Long BEMU22 ที่ 8.70 บาท ปัจจุบันกำไร 38% แนะนำถือต่อ เป้าทำกำไร 9.00 บาท และเลื่อน Stop Profit ที่ 8.80 บาทเพื่อ Lock กำไร 15% ปัจจุบันสนับสนุนหลักจากการเปิดประเทศ

### GOLD FUTURES:

สถานะ Long GFQ22 ถูกปิดและรับขาดทุน 100 บาท เนื่องจากขาดปัจจัยใหม่มา ขับเคลื่อน วันนี้จึงแนะนำ Trading กรอบ 30340-30840 บาท (\$1810-1840) และรอ Long เมื่อราคาแตะกรอบล่าง

### ภาพรวมการซื้อขายของ PRODUCT ที่แนะนำ

Symbol	Close	Chg	%Chg	Vol (Contracts)	OI (Contracts)	OI Chg (Contracts)
SET50	968.73	10.02	1.05%	n.a.	n.a.	n.a.
S50U22	956.9	5.00	0.53%	240,013	337,451	13,578
BDMSU22	25.09	0.59	2.41%	26	15,130	(494)
BEMU22	8.84	0.14	1.61%		18,174	1,000
GFQ22	30480	-410.00	-1.33%	68	176	17

ที่มา : สายงานวิจัย บล.เอเชีย พลัส

SET50 Index Futures / Option	P.3
Single Stock Futures	P.6
Gold Futures	P.8

\*ภายใต้สภาวะที่ตลาดเผชิญกับความผันผวนสูง ทำให้การปรับกลยุทธ์ใน Derivative Talk ต้องดำเนินการได้อย่างรวดเร็วขึ้น ฝ่ายวิจัย จึงเพิ่มช่องทางติดตามคำแนะนำกลยุทธ์การซื้อขายระหว่างวันทำการผ่าน 2 ช่องทาง เพื่อให้นักลงทุนสามารถปรับเปลี่ยนกลยุทธ์ ได้มีประสิทธิภาพมากยิ่งขึ้น คือ

\* แอปพลิเคชัน “ASP Smart”



\* Telegram “Asia plus group”

Follow now



Asia Plus Group

### RESEARCH DIVISION

บริษัทหลักทรัพย์ เอเชีย พลัส

เกิดศักดิ์ ทวีธีระ-sss

นักวิเคราะห์ปัจจัยพื้นฐานด้านตลาดทุน และ-ทางเทคนิค  
เลขทะเบียนนักวิเคราะห์: 004132

ประสิทธิ์ รัตนกิจภมา, CISA, CFA

นักวิเคราะห์ปัจจัยพื้นฐานด้านตลาดทุน และ-ด้านเทคนิค  
เลขทะเบียนนักวิเคราะห์: 025917

นวลพรรณ น้อยรัชชกร

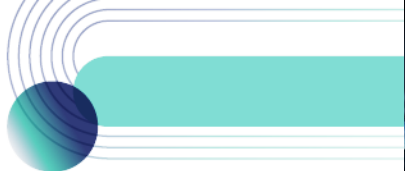
นักวิเคราะห์ปัจจัยพื้นฐานด้านตลาดทุน และ-ด้านเทคนิค  
เลขทะเบียนนักวิเคราะห์: 019994

ชาญชัย พันพานากิจ

นักวิเคราะห์ปัจจัยพื้นฐานด้านตลาดทุน และ-ทางเทคนิค  
เลขทะเบียนนักวิเคราะห์: 064045

ธนัฐธ เกิดเนตร

ผู้ช่วยนักวิเคราะห์



### สถานะของนักลงทุน

	All Futures Long(Short) Position : Contract			Accumulated Long(Short)		
	Long	Short	Net	2 Days	1 Weeks	1 Months
Institution	304,335	318,707	-14,372	4,779	44,994	130,215
Foreign	270,513	260,476	10,037	8,636	11,616	-40,964
Retail	417,139	412,804	4,335	-13,415	-56,610	-89,251

	SET50 Futures Long(Short) Position : Contract			Accumulated Long(Short)		
	Long	Short	Net	2 Days	1 Weeks	1 Months
Institution	42,810	47,689	-4,879	-6,283	-9,897	-8,857
Foreign	220,797	205,089	15,708	31,116	26,506	-76,364
Retail	109,147	119,976	-10,829	-24,833	-16,609	85,221

	Single Stock Futures Long(Short) Position : Contract			Accumulated Long(Short)		
	Long	Short	Net	2 Days	1 Weeks	1 Months
Institution	249,307	240,325	8,982	28,638	69,696	97,889
Foreign	33,802	31,458	2,344	-17,606	-5,636	39,200
Retail	236,291	247,617	-11,326	-11,032	-64,060	-137,089

	Metal Futures Long(Short) Position : Contract			Accumulated Long(Short)		
	Long	Short	Net	2 Days	1 Weeks	1 Months
Institution	3,164	5,750	-2,586	2,002	1,394	-676
Foreign	14,903	22,874	-7,971	-595	-3,443	2,911
Retail	23,359	12,802	10,557	-1,407	2,049	-2,235

	Call Option Long(Short) Position : Contract			Accumulated Long(Short)		
	Long	Short	Net	2 Days	1 Weeks	1 Months
Institution	419	368	51	200	273	868
Foreign	182	185	-3	239	287	958
Retail	3,993	4,041	-48	-439	-560	-1,826

	Put Option Long(Short) Position : Contract			Accumulated Long(Short)		
	Long	Short	Net	2 Days	1 Weeks	1 Months
Institution	41	551	-510	-387	-330	-71
Foreign	145	188	-43	-166	167	2,231
Retail	4,195	3,642	553	553	163	-2,160



### SET50 OVERVIEW

ประเด็นความขัดแย้งระหว่าง NATO- รัสเซีย ที่เพิ่มสูงขึ้นหลังจากล่าสุดตุรกียอมให้สวีเดน-ฟินแลนด์ สมัครเข้าร่วม NATO ทำให้จากนี้ต้องติดตามท่าทีของรัสเซียว่าจะมีการตอบโต้อย่างไร ประเมินสถานการณ์ข้างต้นทำให้การคว่ำบาตรทางเศรษฐกิจระหว่างรัสเซียกับชาติตะวันตกยังคงยืดเยื้อ ซึ่งเป็นความเสี่ยงต่อทิศทางเงินเฟ้อฯยังมีแนวโน้มอยู่ในระดับสูงซึ่งอีกด้านทำให้ธนาคารกลางต่างๆจำเป็นต้องใช้นโยบายการเงินที่จืดจางมากขึ้นซึ่งจะกลับทำให้ความกังวลต่อ Recession ทางเศรษฐกิจเพิ่มขึ้นตาม ส่งผลให้ทิศทางเม็ดเงินในระยะสั้นกลับไปที่พักในสินทรัพย์ปลอดภัย อาทิ Dollar Index ที่แข็งค่า 0.6% Bond Yield 10 ปี สหรัฐฯที่ลดลง 8 bps สวนทางตลาดหุ้นสหรัฐฯที่เริ่มแกว่งออกข้าง ขณะที่ราคาน้ำมันดิบปรับฐาน -1.46% ขณะที่ทิศทางค่าเงินบาทที่ผันผวนและระยะสั้นเริ่มพลิกอ่อนค่า (ล่าสุดอยู่ที่ 35.27 บาท/usd) อาจเป็นปัจจัยจำกัดการไหลเข้าของ Fund Flow ภายใต้ปัจจัยแวดล้อมที่ขาดแรงสนับสนุนคาด SET50 Index แกว่งพักในกรอบ 955-968 จุด

### SET50 INDEX FUTURES

**Direction Trading:** สถานะ Short S50U22 ทุน 958 จุด ถูกปิด Lock กำไร 4 จุด สำหรับวันนี้คาด SET50 Index แกว่งออกข้างแนะนำ Trading S50U22 ในกรอบ 948-958 จุด

**Spread Trading:** คาดการณ์ Spread ระหว่าง S50Z22 ลบด้วย S50U22 ณ วันที่ 29 ก.ย. 2565 จะเท่ากับ 2.53 จุด ปัจจุบันอยู่ที่ -1.30 จุด แนะนำหาจังหวะ Long Spread ในระดับที่เกิน 0.53 จุด

**SET50 Option:** เปิดสถานะ Long S50U22P975 ที่ 31 จุด ปัจจุบันกำไร 2.5 จุดแนะนำถือต่อเป้าทำกำไรที่ 46 จุด (SET50= 950 จุด) และ Stop profit ที่ทุน

### S50U22 (30 MIN CHART)



ที่มา: สายงานวิจัย บล. เอเชีย พลัส

	แนวรับ	แนวต้าน
SET50	955	968
S50U22	945	958

\* ภายใต้สภาวะที่ตลาดเผชิญกับความผันผวนสูง ฝ่ายวิจัยจึงเพิ่มช่องทางติดตามคำแนะนำกลยุทธ์การซื้อขายระหว่างวันผ่าน 2 ช่องทาง คือ

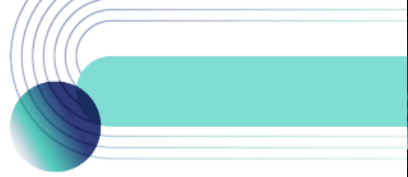
- \* แอปพลิเคชัน “ASP Smart”
- \* Telegram “Asia plus group”

Follow now

Asia Plus Group

### TECHNICAL COMMENT

สัญญาณราย 30 นาทีที่ RSI เข้าเขต Overbought และเกิด Bearish Divergence ทำให้ระยะสั้นอยู่ในโหมดพักตัวมองกรอบการเคลื่อนไหวที่ 945-958 จุด



	Last	1Yr Hist. Volatility	2Week Hist. Volatility
SET50 Index	963.08	12.26468	11.48556

### Call Option

	Premium	Chg	Break Even	Intrinsic Value	Time Value	All-in-Premium	Theory Price	Volume	Open Interest	Implied Volatility	Delta	Effective Gearing	Time Decay
S50U22C1050	1.50	-0.10	> 1051.5	0.00	1.50	9.18%	2.16	23	2896	12.10	0.06	38.95	0.1
S50U22C1025	3.00	-0.20	> 1028	0.00	3.00	6.74%	4.57	127	2510	11.36	0.11	35.76	0.1
S50U22C1000	6.50	-0.70	> 1006.5	0.00	6.50	4.51%	8.94	337	1924	11.08	0.20	30.23	0.0
S50U22C975	12.70	-2.10	> 987.7	0.00	12.70	2.56%	16.10	403	2256	11.36	0.36	27.12	0.0
S50U22C950	25.00	-3.00	> 975	13.08	11.92	1.24%	26.80	190	1821	11.97	0.53	20.55	0.0

### Put Option

	Premium	Chg	Break Even	Intrinsic Value	Time Value	All-in-Premium	Theory Price	Volume	Open Interest	Implied Volatility	Delta	Effective Gearing	Time Decay
S50U22P1050	96.30	8.50	< 953.7	86.92	9.38	-0.97%	98.82	103	247	#N/A N/A	-1.00	-10.00	0.0
S50U22P1025	76.10	5.50	< 948.9	61.92	14.18	-1.47%	76.29	126	255	8.64	-0.94	-11.92	0.0
S50U22P1000	52.60	3.60	< 947.4	36.92	15.68	-1.63%	55.70	201	499	11.43	-0.78	-14.22	0.0
S50U22P975	34.50	1.00	< 940.5	11.92	22.58	-2.34%	37.92	378	876	12.10	-0.62	-17.34	0.0
S50U22P950	22.80	1.80	< 927.2	0.00	22.80	-3.73%	23.68	531	1884	12.55	-0.46	-19.61	0.0

ที่มา: สายงานวิจัย บล. เอเชีย พลัส

## ภาพรวมการซื้อขาย SET50 INDEX

UNDERLYING	Close	Chg	%Chg	สรุปการซื้อขาย
SET50	963.08	-5.65	-0.59%	23/6/22

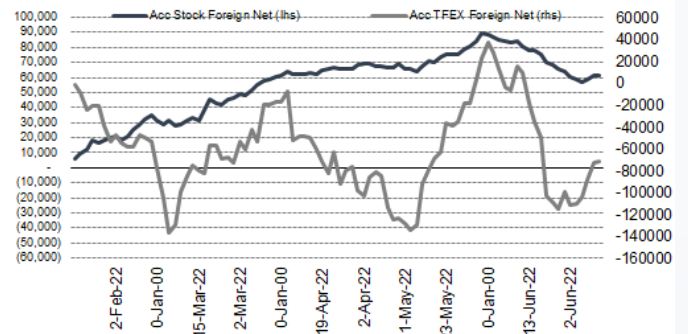
Symbol	Settle	Chg	%Chg	Vol.	OI	OI Chg
S50J22	984.23	0.0	0.0%	70	41	0
S50K22	936.67	0.0	0.0%	26	160	0
S50M22	962.49	-1.3	-0.1%	42,386	32,072	0
S50U22	952.40	-4.5	-0.5%	182,946	329,784	0
S50Z22	951.20	-4.5	-0.5%	10,817	39,342	0
S50H23	947.20	-4.5	-0.5%	1,630	9,581	0

SET50 Futures Long(Short) : สิ้นปี	Long	Short	Net	2 สัปดาห์	1 เดือน
สถานะ	33,452	37,009	-3,557	-8,436	-4,151
ต่างชาติ	103,652	101,811	1,841	17,549	-20,849
รายย่อย	100,993	99,277	1,716	-9,113	25,000

ที่มา: สายงานวิจัย บล. เอเชีย พลัส

## ความสัมพันธ์สถานะของนักลงทุนต่างประเทศ ในตราสารทุน และ SET50 FUTURES



ที่มา: สายงานวิจัย บล. เอเชีย พลัส

## คาดการณ์ SPREAD ณ สิ้นเดือนจาก ASPS MODEL

เป้าหมาย Spread ซีรียโกล - ซีรียโกล

	S50J21	S50K21	S50M21	S50N21	S50Q21	S50U21
ณ 29 เม.ย.64		ณ 28 พ.ค.64	ณ 29 มิ.ย.64	ณ 29 ก.ค.64	ณ 30 ส.ค.64	ณ 29 ก.ย.64
S50J21						
S50K21	-1.68					
S50M21	-1.28	0.40				
S50N21	-1.16	0.53	0.13			
S50Q21	-5.13	-3.62	-4.02	-4.15		
S50U21	-5.81	-4.13	-4.53	-4.66	-0.51	

\*สมมติฐานอัตราดอกเบี้ยนโยบายระหว่าง มิ.ย. - ก.ย. 64 เท่ากับ 0.5%

ที่มา: สายงานวิจัย บล. เอเชีย พลัส

## SET50 ที่ระดับค่า PER ต่างๆ

SET 50 Sensitivity	ม.ค. 65E	มี.ค. 65E	เม.ย. 65E	พ.ค. 65E	มิ.ย. 65E	ก.ย. 65E	ธ.ค. 65E
PER 20	933	952	961	971	980	1,008	1,036
PER 20.5	957	976	985	995	1,005	1,033	1,062
PER 21	980	1,000	1,009	1,019	1,029	1,058	1,088
PER 21.5	1,003	1,023	1,033	1,043	1,054	1,084	1,114
PER 22	1,027	1,047	1,057	1,068	1,078	1,109	1,140
PER 22.5	1,050	1,071	1,082	1,092	1,103	1,134	1,166
PER 23	1,073	1,095	1,106	1,116	1,127	1,159	1,191
PER 23.5	1,097	1,119	1,130	1,141	1,152	1,184	1,217

ที่มา: สายงานวิจัย บล. เอเชีย พลัส



### Long BDMSU22

ภาพการฟื้นตัวธุรกิจในปี 2565-66 ชัดเจน โดยจะขับเคลื่อนจาก 2 ปัจจัยหลัก คือ 1) การเติบโตของรายได้บริการ 2) อัตรากำไรขั้นต้น (Gross Margin) ที่ทำได้ดีขึ้น ขณะที่แนวโน้มกำไร 2H65 จะเติบโตได้แรง จากฐานต่ำปีก่อน จากยอดผู้ป่วยที่จะเพิ่มขึ้นโดยเฉพาะผู้ป่วยต่างชาติ Upside ด้านรายได้ที่ยังไม่รวมในประมาณการจากโครงการใหม่อย่างร้านยา รูปแบบใหม่ที่เป็นความร่วมมือกันระหว่าง BDMS และ COM7 FV 65 เท่ากับ 30.5 บาท

ภาพทางเทคนิค แรงซื้อกลับจากบริเวณแนวรับ EMA 200 วัน สะท้อน Downside ที่จำกัด ล่าสุดอยู่ในช่วงพักตัว โดยมีสัญญาณบวกจากราคายืนเหนือ EMA 10 วัน

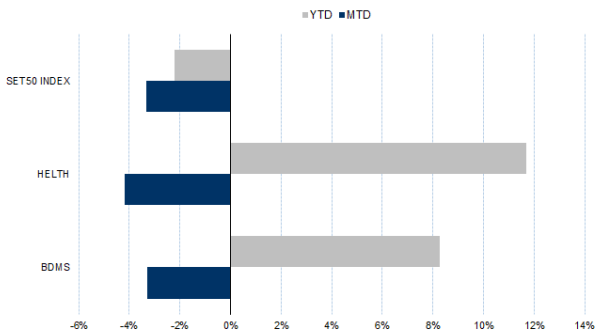
### กลยุทธ์การลงทุน

เปิดสถานะ Long BDMSU22 ได้ที่ 24.90 บาท ปัจจุบันกำไร 14.28% เป้าทำกำไร 25.75 บาท และ Stop Profit ที่ทุน

Future							Underlying			
Future	Settle Price	Basis	Vol	OI	OI Change	Leverage	Upside	PER 65F	PBV 65F	EPS GROWTH 65F
BDMSU22	25.15	-0.30	1426	909	0	14.83	16.94%	42.99	4.48	18.78%

ที่มา: สายงานวิจัย บล. เอเชีย พลัส

### HISTORICAL PRICE



ที่มา: สายงานวิจัย บล. เอเชีย พลัส

### คำนวณกำไรขาดทุนของ STOCK FUTURES



ที่มา: สายงานวิจัย บล. เอเชีย พลัส



### Long BEMU22

BEM รายงานปริมาณรถใช้ทางด่วนและผู้โดยสารรถไฟฟ้า คาคเดือน พ.ค. ปริมาณรถวิ่งบนทางด่วนจะกลับมาแตะ 1 ล้านเที่ยว/วัน จำนวน Ridership กลับมาระดับ 2.8 แสนเที่ยว/วัน จาก 1.5-2.0 แสนเที่ยว/วัน รั้งปัจจัยหนุนจากการที่โรงเรียนเปิดเทอม การกลับเข้ามาทำงานในออฟฟิศ นำไปสู่ผลบวกต่อกำไรสุทธิในงวด 2Q65 ที่จะเติบโตอย่างมีนัยสำคัญ ในช่วงที่เหลือของปี อิงวิธี SOTP ได้ Fair Value ปี 2565 อยู่ที่ 10.30 บาท

ภาพทางเทคนิค แกว่งพักตัว ในกรอบ Bullish Flag พร้อมสัญญาณบวกทางเทคนิค จากการยืนเหนือเส้น EMA 200 วัน บ่งชี้ภาพรวมยังเป็นแนวโน้มขาขึ้น

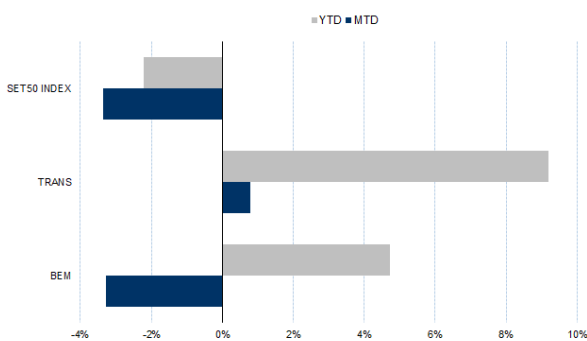
### กลยุทธ์การลงทุน

แนะนำถือ Long BEMU22 ทุน 8.70 บาท ปัจจุบันกำไร 38% เป้าทำกำไร 9.00 บาท และ Lock กำไร 15% ที่ 8.80 บาท

Future							Underlying			
Future	Settle Price	Basis	Vol	OI	OI Change	Leverage	Upside	PER 65F	PBV 65F	EPS GROWTH 65F
BEMU22	8.84	0.00	3000	12013	500	12.05	9.20%	36.38	3.22	64.33%

ที่มา: สายงานวิจัย บล. เอเชีย พลัส

### HISTORICAL PRICE

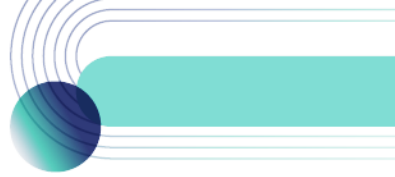


ที่มา: สายงานวิจัย บล. เอเชีย พลัส

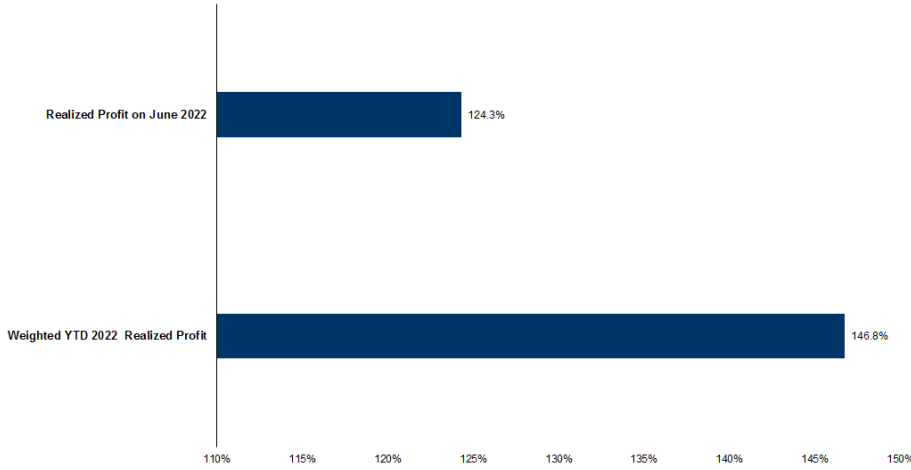
### TECHNICAL CHART



ที่มา: สายงานวิจัย บล. เอเชีย พลัส



### TRACKING PERFORMANCE



หมายเหตุ: การคำนวณผลตอบแทนจะใช้ราคาเปิดในวันแนะนำเป็นต้นทุน เทียบกับราคาปิดล่าสุด เป็นผลตอบแทนสะสมจนกว่าจะถึงวันที่ฝ่ายวิจัยแนะนำให้ปิดสถานะทำกำไรโดยตัดขาดทุน

ที่มา: สายงานวิจัย บล. เอเชีย พลัส

### TOP 20 MOST ACTIVE VOLUME

	Future	Settle Price	Basis	Vol	OI	OI Change	Leverage	Resistance	Support
1	JASU22	3.45	0.05	33528	9553	-1500	7	3.52	3.32
2	TRUEU22	4.72	-0.02	28588	9552	0	12	4.79	4.60
3	GUNKULU22	5.58	0.03	19116	41522	1	21	6.03	5.63
4	ITDU22	1.85	0.00	11525	5	0	12	2.16	1.94
5	TTBU22	1.25	0.01	10504	13102	1000		1.26	1.24
6	PTTU22	33.88	-0.12	4373	1044	900	10	35.66	31.92
7	KTBU22	15.40	0.10	4149	6647	0	17	15.55	15.08
8	AAVU22X	2.74	-0.04	4112	500	0	8	2.91	2.80
9	SUPERU22	0.79	0.02	4019	29622	11000	5	0.83	0.75
10	TUU22	17.35	-0.15	3647	1	600	10	17.27	16.98
11	BTSU22	8.43	-0.12	3596	3508	0	8	8.71	8.42
12	PTGU22	13.86	0.06	3516	3800	400	5	14.16	13.45
13	BLANDU22	1.01	-0.01	3148	63922	1512	9	1.04	1.02
14	BEMU22	8.70	0.00	3000	12013	500	12	8.88	8.65
15	LPNU22	4.39	-0.03	2501	2061	0	6	4.52	4.27
16	SAWADU22	50.50	0.25	2274	1127	140	7	51.08	46.36
17	SIRIU22	1.02	0.01	2177	1072	7	9	1.06	0.97
18	TTCLU22	5.01	0.01	2078	1519	0	7	5.27	4.93
19	IRPCU22	3.23	-0.01	2032	4346	15	9	3.32	3.04
20	CKPU22	5.79	0.04	2024	13501	2000	6	5.89	5.54

ที่มา: สายงานวิจัย บล. เอเชีย พลัส



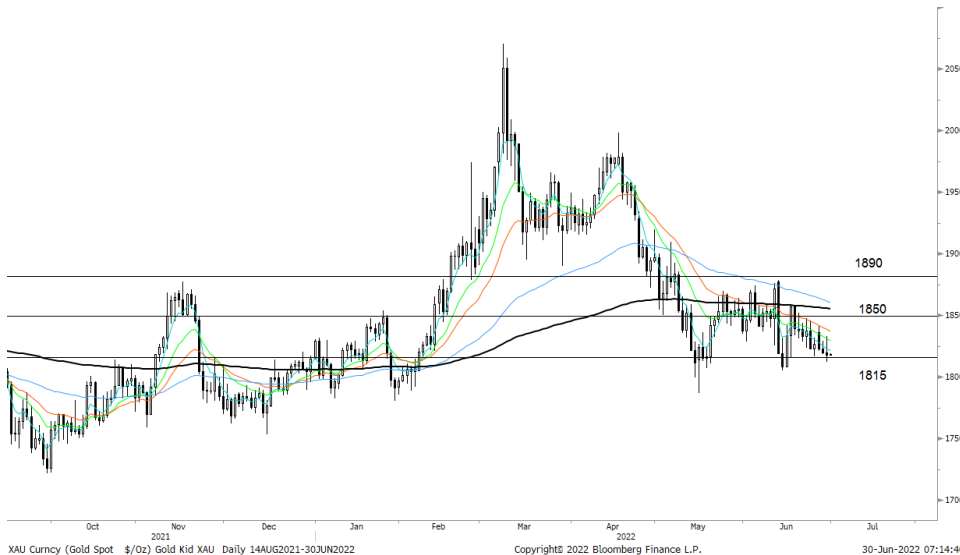
### GOLD FUTURES

ราคาทองคำตลาดสหรัฐเมื่อคืน ปรับลดลง 1.5 เหรียญฯ ปิดที่ 1,817.4 เหรียญฯ ถูกกดดันจากค่าเงินดอลลาร์ที่แข็งค่า ขานรับถ้อยแถลงของประธานธนาคารกลางสหรัฐ (เฟด) ในการประชุมประจำปีของธนาคารกลางยุโรป (อีซีบี) ที่ส่งสัญญาณเดิหน้าปรับขึ้นดอกเบี้ยเพื่อสกัดเงินเฟ้อ ซึ่งประเด็นดังกล่าวตลาดให้น้ำหนักมากกว่าการรายงานตัวเลขจีดีพี 1Q65 ของสหรัฐที่ต่ำกว่าคาด ภาพรวมหนุนให้ Dollar Index ขยับขึ้น 0.6% กลับมายืนเหนือ 105 จุด และปิดอยู่ที่ 105.1 จุด สำหรับวันนี้และพรุ่งนี้ ทางสหรัฐจะมีการเปิดเผยข้อมูลเศรษฐกิจสำคัญด้านอื่น เช่น จำนวนผู้ขอรับสวัสดิการว่างงานรายสัปดาห์, ดัชนี PMI และดัชนีราคาการใช้จ่ายเพื่อการบริโภค ฯลฯ

### กลยุทธ์การลงทุน

ราคาทองคำ GFQ22 เมื่อคืน เพิ่มขึ้น 40 บาท ปิดที่ 30,500 บาท (1,819 เหรียญฯ) ใกล้เคียงราคาทองคำตลาด spot ล่าสุดที่เคลื่อนไหวบริเวณ 1,819-1,820 เหรียญฯ คาดราคา GFQ22 วันนี้จะอยู่ในกรอบ 30,350-30,700 บาท จากการแกว่งตัวของราคาทองคำวันนี้ต่ำกว่า 1,820 เหรียญฯ ทำให้นักลงทุนที่มีสถานะ Long GFQ22 ต้นทุนเฉลี่ย 30,500 บาท ถูกปิดสถานะและรับรู้ผลขาดทุน 100 บาท สำหรับกลยุทธ์วันนี้ เนื่องจากไม่มีปัจจัยใหม่เข้ามาขับเคลื่อน ฝ่ายวิจัยจึงกลับมาแนะนำ Trading บริเวณ 1,810-1,840 เหรียญฯ หรือ 30,340-30,840 บาท แต่หากราคาขยับลงมาแตะกรอบล่าง แนะนำให้รอเปิดสถานะ Long ทั้งนี้ให้นักลงทุนกำหนดจุด Cut Loss ไว้ 100 บาท จากทุน เพื่อป้องกันความเสี่ยงหากราคาทองคำเคลื่อนไหวผิดจากคาด

### เทคนิควิเคราะห์ GOLD SPOT



ที่มา: สายงานวิจัย บล. เอเชีย พลัส

### Gold Futures

FUTURES	Last	Chg	%Chg	Vol	OI	OI Chg
GFM22	30,510	70	0.23	92	277	6
GFQ22	30,430	-50	-0.16	62	140	16
GFV22	30,540	20	0.07	23	41	-16

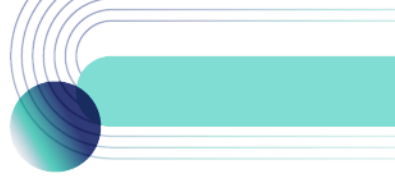
### Mini Gold Futures

	Last	Chg	%Chg	Vol	OI	OI Chg
GF10M22	30,340	-110	-0.36	3,974	9,393	923
GF10Q22	30,400	-70	-0.23	1,284	4,771	27
GF10V22	30,430	-90	-0.29	814	2,254	96

ที่มา: สายงานวิจัย บล.เอเชีย พลัส

หมายเหตุ : ราคาปิดของ Gold Futures (Night Session) Settle ณ เวลา 22.00 น. และปริมาณการซื้อขายเกิดขึ้นในช่วงเวลา 19.30-22.30 น.





### GOLD TECHNICAL

ทิศทางราคาทองคำ เกิดแท่งเทียนแดงยาว หลุดแนวรับบริเวณ \$1850 เป็นสัญญาณเปิด

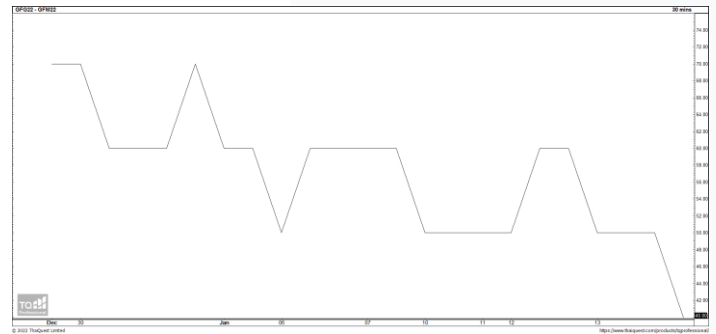
Downside เสี่ยงปรับฐานต่อ โดยมีแนวรับบริเวณ \$1815

#### การแปลงราคาทองคำให้เป็นบาท

	FX ( บาท/ USD )				
	35.00	35.25	35.50	35.75	36.00
1,760	29,280	29,489	29,699	29,908	30,117
1,790	29,779	29,992	30,205	30,417	30,630
1,820	30,278	30,495	30,711	30,927	31,144
1,850	30,778	30,997	31,217	31,437	31,657
1,880	31,277	31,500	31,723	31,947	32,170
1,910	31,776	32,003	32,230	32,457	32,684
1,940	32,275	32,505	32,736	32,966	33,197
1,970	32,774	33,008	33,242	33,476	33,710
2,000	33,273	33,511	33,748	33,986	34,224

ที่มา: สายงานวิจัย บล. เอเชีย พลัส

#### SPREAD ระหว่าง GFJ22 – GFQ22



ที่มา: สายงานวิจัย บล. เอเชีย พลัส

#### คำนวณกำไรขาดทุนของ GOLD FUTURES

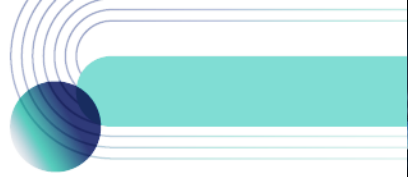
มีกองทุนรายย่อย				
(ค่าธรรมเนียม 490.10 บาท/สัญญา/ข้าง)				
ราคาปิด	กำไร	ค่าธรรมเนียม+	กำไร	
future	เปลี่ยนแปลง	(ขาดทุน)	VAT (บาท)	(ขาดทุน)สุทธิ
30,680.00	250.0	12,500	(1,049)	11,451
30,630.00	200.0	10,000	(1,049)	8,951
30,580.00	150.0	7,500	(1,049)	6,451
30,530.00	100.0	5,000	(1,049)	3,951
30,480.00	50.0	2,500	(1,049)	1,451
<b>30,430.00</b>	<b>0.0</b>	<b>-</b>	<b>(1,049)</b>	<b>(1,049)</b>
30,380.00	-50.0	(2,500)	(1,049)	(3,549)
30,330.00	-100.0	(5,000)	(1,049)	(6,049)
30,280.00	-150.0	(7,500)	(1,049)	(8,549)
30,230.00	-200.0	(10,000)	(1,049)	(11,049)
30,180.00	-250.0	(12,500)	(1,049)	(13,549)

ที่มา: สายงานวิจัย บล. เอเชีย พลัส

#### คำนวณกำไรขาดทุนของ MINI GOLD FUTURES

มีกองทุนรายย่อย				
(ค่าธรรมเนียม 98.10 บาท/สัญญา/ข้าง)				
ราคาปิด	กำไร	ค่าธรรมเนียม+	กำไร	
future	เปลี่ยนแปลง	(ขาดทุน)	VAT (บาท)	(ขาดทุน)สุทธิ
30,650.00	250.0	2,500	(210)	2,290
30,600.00	200.0	2,000	(210)	1,790
30,550.00	150.0	1,500	(210)	1,290
30,500.00	100.0	1,000	(210)	790
30,450.00	50.0	500	(210)	290
<b>30,400.00</b>	<b>0.0</b>	<b>-</b>	<b>(210)</b>	<b>(210)</b>
30,350.00	-50.0	(500)	(210)	(710)
30,300.00	-100.0	(1,000)	(210)	(1,210)
30,250.00	-150.0	(1,500)	(210)	(1,710)
30,200.00	-200.0	(2,000)	(210)	(2,210)
30,150.00	-250.0	(2,500)	(210)	(2,710)

ที่มา: สายงานวิจัย บล. เอเชีย พลัส



### DW08 Top Pick: CRC08C2212A ,CBG08C2209A

#### DW08 WATCH LIST

DW08	BID	GEAR	Decay (จำนวนวัน/ปี)	DW08	BID	GEAR	Decay (จำนวนวัน/ปี)	DW08	BID	GEAR	Decay (จำนวนวัน/ปี)
ACE08C2209A	0.05	8.0	10	EPG08C2212A	0.10	5.0	12	SCGP08C2212A	0.21	6.2	5
AOT08C2209A	0.19	8.7	3	ESSO08C2207A	0.59	6.1	2	SING08C2209A	0.09	6.5	5
AWC08C2212A	0.24	6.6	4	ESSO08C2301A	0.27	4.0	9	SIRI08C2212A	0.08	5.9	13
BANP08C2209A	0.14	6.0	6	GULF08C2209A	0.06	9.7	8	SPAL08C2212A	0.12	6.3	8
BBL08C2209A	0.11	9.9	5	GUNK08C2209A	0.10	5.7	6	SPRC08C2207A	0.34	8.6	1
BCH08C2212A	0.14	6.6	6	INTU08C2209A	0.06	10.2	7	STGT08C2212A	0.09	6.2	8
BCP08C2209A	0.10	6.1	7	IVL08C2208A	0.12	7.7	4	SUPE08C2212A	0.13	3.2	12
BCPG08C2212A	0.07	6.2	13	JMART08C2301A	0.26	4.1	6	SYNEX08C2301A	0.20	4.0	7
BEC08C2209A	0.06	7.2	7	JMT08C2207A	0.05	13.1	2	THAN08C2209A	0.07	9.0	6
BGRI08C2208A	0.10	7.9	6	JMT08C2301A	0.49	3.7	4	TQM08C2209A	0.15	6.1	4
BH08C2207A	0.21	11.5	1	KBAN08C2209A	0.08	10.5	6	TRUE08C2212A	0.41	4.2	3
BPP08C2301A	0.14	5.7	9	KEX08C2301A	0.34	4.4	5	TTA08C2209A	0.05	6.1	9
BTS08C2209A	0.05	10.0	9	KTBO8C2207A	0.05	14.5	4	TU08C2209A	0.07	10.5	6
CBG08C2209A	0.14	7.4	4	KTC08C2209A	0.08	8.4	6	WHA08C2209A	0.05	9.2	9
CENT08C2209A	0.15	6.2	5	LHO8C2212A	0.11	7.0	8	AOT08P2209A	0.08	-8.8	4
CHGO8C2212A	0.19	6.7	5	MAJO08C2209A	0.17	6.6	3	BANP08P2209A	0.07	-5.7	5
CK08C2209A	0.13	7.9	4	MEGA08C2209A	0.16	5.9	4	BBL08P2209A	0.15	-6.4	3
COM708C2212A	0.06	5.8	13	MINT08C2301A	0.18	5.1	9	KBAN08P2209A	0.17	-7.7	3
CPALLO8C2301A	0.12	8.8	8	ORIO8C2209A	0.07	6.2	8	KTBO8P2209A	0.07	-6.5	6
CPF08C2209A	0.30	7.7	3	PTTE08C2209A	0.38	6.7	2	PTTE08P2209A	0.07	-7.6	5
CPNO8C2207A	0.06	13.4	3	QH08C2209A	0.06	7.2	10	SCB08P2209A	0.28	-5.1	2
CRC08C2212A	0.09	6.8	10	RBF08C2301A	0.23	4.0	7	TOP08P2209A	0.21	-5.7	2
DOHO08C2212A	0.09	6.1	9	RCL08C2301A	0.18	3.9	8	S5008C2209A	0.11	23.4	4
DTAC08C2212A	0.25	5.0	5	SAWA08C2209A	0.08	8.0	6	S5008C2209B	0.17	19.1	4
EA08C2209A	0.10	8.1	4	SCB08C2209A	0.07	8.0	6	SET5008C2209C	0.10	27.3	3
EGCO08C2209A	0.31	6.9	2	SCC08C2209A	0.17	12.2	3	S5008P2209A	0.34	-13.3	2
								S5008P2209B	0.45	-11.1	3
								SET5008P2209C	0.29	-16.1	1

ข้อมูลล่าสุด สำหรับ 30 มิถุนายน 2022



#### DW TUTOR

ย่นเวลาศึกษา DW หลักปี  
ให้เหลือเพียง  
1 ชั่วโมง 25 นาที เท่านั้น !!

สแกนเรียนฟรีที่นี่



#### วิธีเลือก DW สำหรับมือใหม่

- เลือกตัวที่มีค่า Decay > 3 วัน ขึ้นไป
  - ✓ ยิ่งค่า จำนวนวันที่จะ Decay ในตารางยิ่งเยอะยิ่งดี เพราะจะทำให้ต้นทุนการถือครองถูกกว่าค่าเฉลี่ยตลาด
- เลือกตัวที่มีค่า Gear ในช่วง 4-8 เท่ากำลังดี
  - ✓ ยิ่งเกียร์แรง ถ้าถูกทางยิ่งทำให้พอร์ตโตได้ไว แต่สำหรับมือใหม่ที่มีโอกาสสวทูก-ผิดทางได้พอกัน เลือกค่าเกียร์ (อัตราทด) ในโซน 4-8 เท่า ถือว่าเหมาะสม