

1 กรกฎาคม 2565

### SET50 FUTURES:

ความกังวลต่อเศรษฐกิจเข้าสู่ Recession ในสหรัฐฯ กดดันสินทรัพย์เสี่ยงกดดัน SET50 ปรับฐาน แนะนำ Trading S50U22 ในกรอบ 930-945 จุด

### SET50 OPTION:

สถานะ Long S50U22P975 ที่ 31 จุด ปัจจุบันกำไรอยู่ 13 จุด แนะนำถือต่อเป้า ทำกำไร 46 จุด (SET50= 950 จุด) และเลื่อน Stop Profit มาที่ 41 จุดเพื่อ Lock กำไร 10 จุด คาด SET50 อยู่ในภาวะปรับฐาน

### SINGLE STOCK FUTURES:

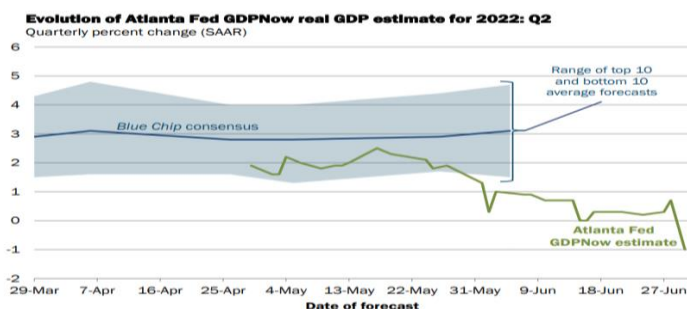
เปิดสถานะ Long BDMSU22 ที่ 24.90 บาท ปัจจุบันกำไร 14.28% แนะนำถือต่อ เป้าทำกำไร 25.75 บาทและเลื่อน Stop Profit ที่ 25.00 บาทเพื่อ Lock กำไร 10% คาดทิศทางผลประกอบการมีแนวโน้มฟื้นตัวตามการเปิดประเทศ

แนะนำถือสถานะ Long BEMU22 ที่ 8.70 บาท ปิดสถานะ Lock กำไร 15% สำหรับวันนี้แนะนำรอเปิด Long BEMU22 รอบใหม่ที่ 8.70 บาท เป้าทำกำไร 9.00 บาท และ Cut Loss 0.1 บาท เชื่อว่าราคาได้ปัจจัยหนุนหลักจากการเปิดประเทศ

### GOLD FUTURES:

ความกังวลเรื่องทิศทางดอกเบี้ยแบบเร่งตัว หลังสหรัฐฯเปิดเผยข้อมูลเงินเพื่อเพิ่มขึ้น เป็นแรงกดดันต่อราคาทองคำ ขณะที่ค่าเงินบาทยังอ่อนค่า คงแนะนำ Trading กรอบ 30050-30550 บาท (\$1790-1820)

### FED สาขา ATLANTA คาด GDP2Q65 สหรัฐฯหดตัว -1%QOQ



Sources: Blue Chip Economic Indicators and Blue Chip Financial Forecasts  
Note: The top (bottom) 10 average forecast is an average of the highest (lowest) 10 forecasts in the Blue Chip survey.

ที่มา : สายงานวิจัย บล.เอเชีย พลัส

SET50 Index Futures / Option	P.3
Single Stock Futures	P.6
Gold Futures	P.8

\* ภายใต้สภาวะที่ตลาดเผชิญกับความผันผวนสูง ทำให้การปรับกลยุทธ์ใน Derivative Talk ต้องดำเนินการได้อย่างรวดเร็วขึ้น ฝ่ายวิจัย จึงเพิ่มช่องทางติดตามคำแนะนำกลยุทธ์การซื้อขายระหว่างวันทำการผ่าน 2 ช่องทาง เพื่อให้นักลงทุนสามารถปรับเปลี่ยนกลยุทธ์ ได้มีประสิทธิภาพมากยิ่งขึ้น คือ

\* แอปพลิเคชัน “ASP Smart”



\* Telegram “Asia plus group”

Follow now



Asia Plus Group

### RESEARCH DIVISION

บริษัทหลักทรัพย์ เอเชีย พลัส

เกิดศักดิ์ ทวีธีระ-sss

นักวิเคราะห์ปัจจัยพื้นฐานด้านตลาดทุน และทางเทคนิค  
เลขทะเบียนนักวิเคราะห์: 004132

ประสิทธิ์ รัตนกิจภมา, CISA, CFA

นักวิเคราะห์ปัจจัยพื้นฐานด้านตลาดทุน และด้านเทคนิค  
เลขทะเบียนนักวิเคราะห์: 025917

นวลพรรณ น้อยรัชชกร

นักวิเคราะห์ปัจจัยพื้นฐานด้านตลาดทุน และด้านเทคนิค  
เลขทะเบียนนักวิเคราะห์: 019994

ชาญชัย พันพานากิจ

นักวิเคราะห์ปัจจัยพื้นฐานด้านตลาดทุน และทางเทคนิค  
เลขทะเบียนนักวิเคราะห์: 064045

ธนัฐธ เกิดเนตร

ผู้ช่วยนักวิเคราะห์



### สถานะของนักลงทุน

#### All Futures Long(Short) Position : Contract

#### Accumulated Long(Short)

	Long	Short	Net	2 Days	1 Weeks	1 Months
Institution	157,136	106,691	50,445	72,030	99,755	188,141
Foreign	130,850	158,386	-27,536	-30,980	-20,335	-101,993
Retail	255,021	277,930	-22,909	-41,050	-79,420	-86,148

#### SET50 Futures Long(Short) Position : Contract

#### Accumulated Long(Short)

	Long	Short	Net	2 Days	1 Weeks	1 Months
Institution	50,926	42,721	8,205	4,648	-10,971	1,223
Foreign	96,389	103,574	-7,185	-5,344	31,403	-115,282
Retail	131,346	132,366	-1,020	696	-20,432	114,059

#### Single Stock Futures Long(Short) Position : Contract

#### Accumulated Long(Short)

	Long	Short	Net	2 Days	1 Weeks	1 Months
Institution	86,344	52,110	34,234	57,092	117,712	137,186
Foreign	8,145	25,644	-17,499	-16,994	-34,650	19,700
Retail	72,018	88,753	-16,735	-40,098	-83,062	-156,886

#### Metal Futures Long(Short) Position : Contract

#### Accumulated Long(Short)

	Long	Short	Net	2 Days	1 Weeks	1 Months
Institution	6,378	5,019	1,359	2,777	2,193	206
Foreign	24,802	28,613	-3,811	-9,161	-17,727	-15,772
Retail	26,343	23,891	2,452	6,384	15,534	15,566

#### Call Option Long(Short) Position : Contract

#### Accumulated Long(Short)

	Long	Short	Net	2 Days	1 Weeks	1 Months
Institution	525	304	221	248	531	1,012
Foreign	952	233	719	771	1,084	1,709
Retail	2,576	3,516	-940	-1,019	-1,615	-2,721

#### Put Option Long(Short) Position : Contract

#### Accumulated Long(Short)

	Long	Short	Net	2 Days	1 Weeks	1 Months
Institution	162	737	-575	-326	-613	-618
Foreign	552	200	352	746	690	2,891
Retail	4,012	3,789	223	-420	-77	-2,273



### SET50 OVERVIEW

ความกังวลต่อเศรษฐกิจชะลอตัวยังเป็นความเสี่ยงกดดันต่อตลาดหุ้นโลก โดยล่าสุด FED สาขา Atlanta คาดการณ์ว่า GDP 2Q65 สหรัฐฯจะหดตัว -1.0%qoq หากเกิดขึ้นจริงหมายความว่าเศรษฐกิจสหรัฐฯเข้าสู่ภาวะ Technical Recession หลังจาก GDP 1Q65 ที่ผ่านมามีหดตัว -1.6%qoq สถานการณ์ข้างต้นหนุนเม็ดเงินไหลเข้าสู่สินทรัพย์ปลอดภัยทำให้ Bond Yield 10 ปีสหรัฐฯที่ปรับลงมาที่ 3% และ Bond Yield 2 ปีสหรัฐฯอยู่ที่ 2.97% ปัจจุบัน Spread ระหว่าง Bond Yield 10 ปีและ 2 ปีอยู่ที่ 0.03% ถือว่าใกล้เกิดภาวะ Inverted Yield Curve อีกครั้ง สร้างแรงกดดันต่อสินทรัพย์เสี่ยงวานนี้ปรับลงอาทิ ตลาดหุ้นสหรัฐฯ ในช่วง -0.8% ถึง -1.3% ขณะที่ราคา Commodity ปรับฐานลงเช่นกัน โดยเฉพาะราคาน้ำมันดิบที่ปรับลง -3% จากแรงกดดันเพิ่มเติมของผลการประชุมกลุ่ม OPEC+ ที่มีมติเพิ่มกำลังการผลิต 6.48 แสนบาร์เรลต่อวันในเดือน ก.ค. และ ส.ค. แต่ไม่ได้ส่งสัญญาณการควบคุมการผลิตหลังจากนั้น ภายใต้อัจฉริยะแวดล้อมที่มีน้ำหนักในทางลบ คาด SET50 Index พักฐานตามกรอบ 940-955 จุด

### SET50 INDEX FUTURES

**Direction Trading:** ความกังวลต่อเศรษฐกิจเข้าสู่ Recession ในสหรัฐฯ กดดันสินทรัพย์เสี่ยงกดดัน SET50 ปรับฐาน แนะนำ Trading S50U22 ในกรอบ 930-945 จุด

**Spread Trading:** นักลงทุนน่าจะเปิดสถานะ Long Spread S50U22Z22 ได้ที่ -1.40 จุด ปัจจุบันกำไร 0.8 จุด แนะนำถือต่อเพื่อคาดหวัง Spread ระหว่าง S50Z22 ลบด้วย S50U22 จะลู่เข้าค่าทางทฤษฎีที่ 2.53 จุด

**SET50 Option:** สถานะ Long S50U22P975 ที่ 31 จุด ปัจจุบันกำไรอยู่ 13 จุด แนะนำถือต่อเป้าทำกำไร 46 จุด (SET50= 950 จุด) และเลื่อน Stop Profit มาที่ 41 จุดเพื่อ Lock กำไร 10 จุด คาด SET50 อยู่ในภาวะปรับฐาน

### S50U22 (30 MIN CHART)



ที่มา: สายงานวิจัย บล. เอเชีย พลัส

	แนวรับ	แนวต้าน
SET50	940	955
S50U22	930	945

\* ภายใต้อุปสงค์ที่ตลาดเผชิญกับความผันผวนสูง ฝ่ายวิจัยจึงเพิ่มช่องทางติดตามคำแนะนำกลยุทธ์การซื้อขายระหว่างวันผ่าน 2 ช่องทาง คือ

\* แอปพลิเคชัน “ASP Smart”



\* Telegram “Asia plus group”

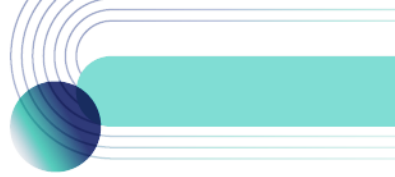
Follow now



Asia Plus Group

### TECHNICAL COMMENT

S50U22 อยู่ในโหมดการปรับฐาน หลังหลุดแนว 945 จุด โดยมองแนวรับที่มีโอกาสทดสอบที่ 930 จุด



	Last	1Yr Hist. Volatility	2Week Hist. Volatility
SET50 Index	951.07	12.32835	13.9552

### Call Option

	Premium	Chg	Break Even	Intrinsic Value	Time Value	All-in-Premium	Theory Price	Volume	Open Interest	Implied Volatility	Delta	Effective Gearing	Time Decay
S50U22C1050	0.90	-0.60	> 1050.9	0.00	0.90	10.50%	1.33	235	2960	12.70	0.04	44.08	0.1
S50U22C1025	2.00	-1.00	> 1027	0.00	2.00	7.98%	2.97	239	2603	12.15	0.08	37.28	0.1
S50U22C1000	4.50	-2.00	> 1004.5	0.00	4.50	5.62%	6.12	749	2263	12.06	0.15	32.58	0.1
S50U22C975	9.50	-3.20	> 984.5	0.00	9.50	3.51%	11.61	1353	2658	12.13	0.28	27.53	0.0
S50U22C950	19.00	-6.00	> 969	1.07	17.93	1.89%	20.31	615	2163	12.76	0.44	21.81	0.0

### Put Option

	Premium	Chg	Break Even	Intrinsic Value	Time Value	All-in-Premium	Theory Price	Volume	Open Interest	Implied Volatility	Delta	Effective Gearing	Time Decay
S50U22P1050	103.80	7.50	< 946.2	98.93	4.87	-0.51%	111.39	0	247	#N/A N/A	-1.00	-9.16	0.0
S50U22P1025	86.60	10.50	< 938.4	73.93	12.67	-1.33%	88.09	2	255	11.44	-0.92	-10.09	0.0
S50U22P1000	64.40	11.80	< 935.6	48.93	15.47	-1.63%	66.29	41	483	12.74	-0.81	-11.97	0.0
S50U22P975	44.00	9.50	< 931	23.93	20.07	-2.11%	46.83	80	924	12.33	-0.69	-14.96	0.0
S50U22P950	29.10	6.30	< 920.9	0.00	29.10	-3.17%	30.58	712	2184	12.46	-0.55	-18.03	0.0

ที่มา: สายงานวิจัย บล. เอเชีย พลัส

## ภาพรวมการซื้อขาย SET50 INDEX

UNDERLYING	Close	Chg	%Chg	สนบการซื้อขาย
SET50	951.07	-12.01	-1.26%	30/6/22

Symbol	Settle	Chg	%Chg	Vol.	OI	OI Chg
S50U22	984.23	0.0	0.0%	70	41	0
S50K22	936.67	0.0	0.0%	26	160	0
S50M22	962.49	0.0	0.0%	42,386	32,072	0
S50U22	939.60	-12.8	-1.4%	245,964	355,676	25,892
S50Z22	938.90	-12.3	-1.3%	27,601	46,302	6,960
S50H23	935.30	-11.9	-1.3%	3,909	10,497	916

SET50 Futures Long(Short) : สัญญา	สะสม Long(Short)		
	Long	Short	Net
สถาบัน	50,926	42,721	8,205
ต่างชาติ	96,389	103,574	-7,185
รายย่อย	131,346	132,366	-1,020

ที่มา: สายงานวิจัย บล. เอเชีย พลัส

## คาดการณ์ SPREAD ณ สิ้นเดือนจาก ASPS MODEL

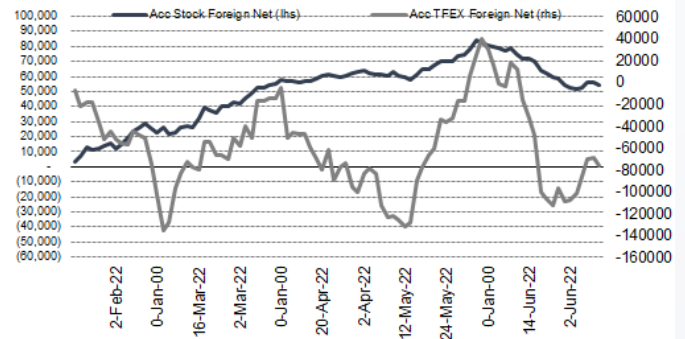
เป้าหมาย Spread ซีรียโกล - ซีรียโกล

	S50J21	S50K21	S50M21	S50N21	S50Q21	S50U21
ณ 29 เม.ย.64 ณ 28 พ.ค.64 ณ 29 มิ.ย.64						
ณ 29 ก.ค.64 ณ 30 ส.ค.64 ณ 29 ก.ย.64						
S50J21						
S50K21	-1.68					
S50M21	-1.28	0.40				
S50N21	-1.16	0.53	0.13			
S50Q21	-5.13	-3.62	-4.02	-4.15		
S50U21	-5.81	-4.13	-4.53	-4.66	-0.51	

\*สมมติฐานอัตราดอกเบี้ยนโยบายระหว่าง มิ.ย. - ก.ย. 64 เท่ากับ 0.5%

ที่มา: สายงานวิจัย บล. เอเชีย พลัส

## ความสัมพันธ์สถานะของนักลงทุนต่างประเทศ ในตราสารทุน และ SET50 FUTURES

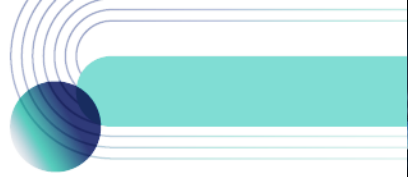


ที่มา: สายงานวิจัย บล. เอเชีย พลัส

## SET50 ที่ระดับค่า PER ต่างๆ

SET 50 Sensitivity	ม.ค. 65E	มี.ค. 65E	เม.ย. 65E	พ.ค. 65E	มิ.ย. 65E	ก.ย. 65E	ธ.ค. 65E
PER 20	933	952	961	971	980	1,008	1,036
PER 20.5	957	976	985	995	1,005	1,033	1,062
PER 21	980	1,000	1,009	1,019	1,029	1,058	1,088
PER 21.5	1,003	1,023	1,033	1,043	1,054	1,084	1,114
PER 22	1,027	1,047	1,057	1,068	1,078	1,109	1,140
PER 22.5	1,050	1,071	1,082	1,092	1,103	1,134	1,166
PER 23	1,073	1,095	1,106	1,116	1,127	1,159	1,191
PER 23.5	1,097	1,119	1,130	1,141	1,152	1,184	1,217

ที่มา: สายงานวิจัย บล. เอเชีย พลัส



## SINGLE STOCK FUTURES

### Long BDMSU22

ภาพการฟื้นตัวธุรกิจในปี 2565-66 ชัดเจน โดยจะขับเคลื่อนจาก 2 ปัจจัยหลัก คือ 1) การเติบโตของรายได้บริการ 2) อัตรากำไรขั้นต้น (Gross Margin) ที่ทำได้ดีขึ้น ขณะที่แนวโน้มกำไร 2H65 จะเติบโตได้แรง จากฐานต่ำปีก่อน จากยอดผู้ป่วยที่จะเพิ่มขึ้นโดยเฉพาะผู้ป่วยต่างชาติ Upside ด้านรายได้ที่ยังไม่รวมในประมาณการจากโครงการใหม่อย่างร้านยา รูปแบบใหม่ที่เป็นความร่วมมือกันระหว่าง BDMS และ COM7 FV 65 เท่ากับ 30.5 บาท

ภาพทางเทคนิค แรงซื้อกลับจากบริเวณแนวรับ EMA 200 วัน สะท้อน Downside ที่จำกัด ล่าสุดอยู่ในช่วงพักตัว โดยมีสัญญาณบวกจากราคายืนเหนือ EMA 10 วัน

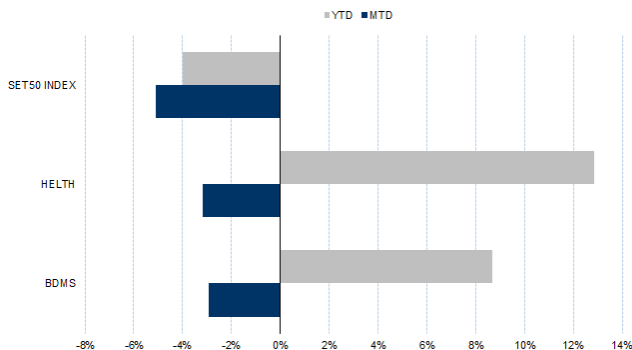
### กลยุทธ์การลงทุน

แนะนำถือ Long BDMSU22 ทุน 24.90 บาท ปัจจุบันกำไร 14.28% เป้าทำกำไร 25.75 บาท และ Lock กำไร 10% ที่ 25.00 บาท

Future							Underlying			
Future	Settle Price	Basis	Vol	OI	OI Change	Leverage	Upside	PER 65F	PBV 65F	EPS GROWTH 65F
BDMSU22	25.15	-0.30	623	909	0	14.83	16.94%	42.99	4.48	18.78%

ที่มา: สายงานวิจัย บล. เอเชีย พลัส

### HISTORICAL PRICE



ที่มา: สายงานวิจัย บล. เอเชีย พลัส

### คำนวณกำไรขาดทุนของ STOCK FUTURES



ที่มา: สายงานวิจัย บล. เอเชีย พลัส



### Long BEMU22

BEM รายงานปริมาณรถใช้ทางด่วนและผู้โดยสารรถไฟฟ้า คาคเดือน พ.ค. ปริมาณรถวิ่งบนทางด่วนจะกลับมาแตะ 1 ล้านเที่ยว/วัน จำนวน Ridership กลับมาระดับ 2.8 แสนเที่ยว/วัน จาก 1.5-2.0 แสนเที่ยว/วัน รั้งปัจจัยหนุนจากการที่โรงเรียนเปิดเทอม การกลับเข้ามาทำงานในออฟฟิศ นำไปสู่ผลบวกต่อกำไรสุทธิในงวด 2Q65 ที่จะเติบโตอย่างมีนัยสำคัญ ในช่วงที่เหลือของปี อิงวิธี SOTP ได้ Fair Value ปี 2565 อยู่ที่ 10.30 บาท

ภาพทางเทคนิค แกว่งพักตัว ในกรอบ Bullish Flag พร้อมสัญญาณบวกทางเทคนิค จากการยื่นเหนือเส้น EMA 200 วัน บ่งชี้ภาพรวมยังเป็นแนวโน้มขาขึ้น

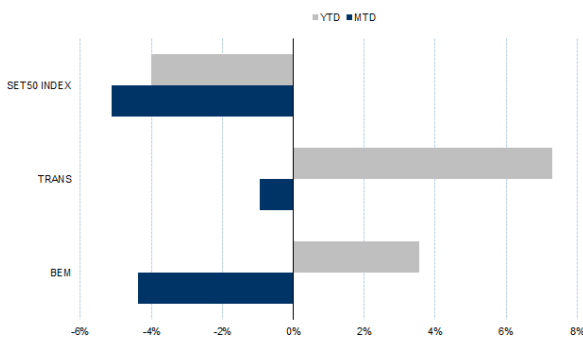
### กลยุทธ์การลงทุน

แนะนำ Long BEMU22 บริเวณ 8.70 บาท เป้าทำกำไร 9.00 บาท และ Cut Loss 0.10 บาทจากทุน

Future							Underlying			
Future	Settle Price	Basis	Vol	OI	OI Change	Leverage	Upside	PER 65F	PBV 65F	EPS GROWTH 65F
BEMU22	8.80	0.00	588	12013	500	12.05	9.20%	36.38	3.22	64.33%

ที่มา: สายงานวิจัย บล. เอเชีย พลัส

### HISTORICAL PRICE



ที่มา: สายงานวิจัย บล. เอเชีย พลัส

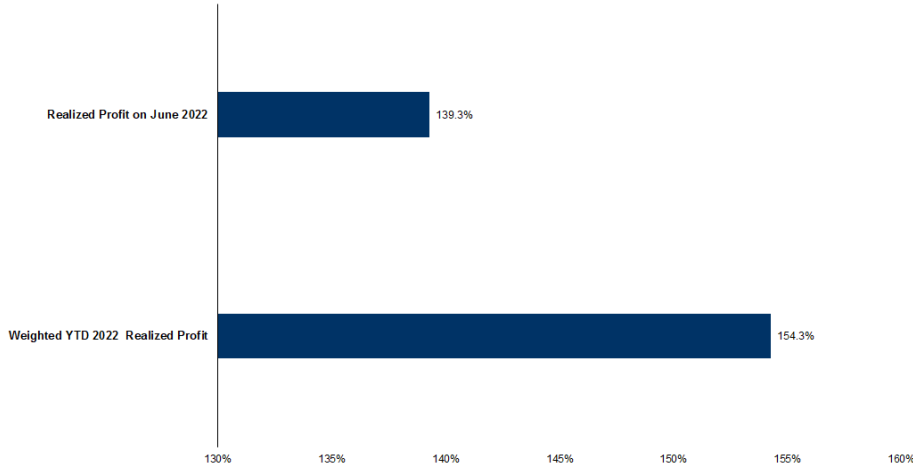
### TECHNICAL CHART



ที่มา: สายงานวิจัย บล. เอเชีย พลัส



### TRACKING PERFORMANCE



หมายเหตุ: การคำนวณผลตอบแทนจะใช้ราคาเปิดในวันแนะนำเป็นต้นทุน เทียบกับราคาปิดล่าสุด เป็นผลตอบแทนสะสมจนกว่าจะถึงวันที่ฝ่ายวิจัยแนะนำให้ปิดสถานะทำกำไรโดยตัดขาดทุน

ที่มา: สายงานวิจัย บล. เอเชีย พลัส

### TOP 20 MOST ACTIVE VOLUME

	Future	Settle Price	Basis	Vol	OI	OI Change	Leverage	Resistance	Support
1	TRUEU22	4.72	-0.02	34068	9552	0	12	4.80	4.60
2	JASU22	3.45	0.05	12152	9553	-1500	7	3.52	3.32
3	AAVU22X	2.74	-0.04	3542	500	0	8	2.91	2.81
4	CPALLU22	61.00	0.25	3037	1240	170	14	61.79	58.18
5	BCHU22	18.81	0.01	2315	7082	100	15	18.72	17.75
6	HMPROU22	13.15	0.05	2098	603	-100	8	13.46	12.42
7	TUU22	17.35	-0.15	2050	1	600	10	17.26	16.96
8	EAU22	84.00	0.25	1928	20452	303	14	84.93	79.49
9	TTBU22	1.25	0.01	1515	13102	1000		1.26	1.24
10	BGRIMU22	36.80	0.05	1416	4244	200	6	36.90	34.85
11	KCEU22	62.58	-0.17	1412	641	160	12	62.21	59.02
12	PSLU22	18.30	-0.40	1290	561	0	18	18.53	17.28
13	ESSOU22	11.10	-0.10	1254	9	0	9	12.35	11.40
14	GUNKULU22	5.58	0.03	1184	41522	1	21	5.62	5.23
15	AMATAU22	18.35	-0.05	1135	1603	0	11	19.01	17.82
16	WHAU22	3.08	0.04	1106	16581	1000	7	3.14	3.01
17	WHAU22	3.08	0.04	1106	16581	1000	7	3.14	3.01
18	PTTEPU22	152.75	-3.75	1071	74	180	15	160.22	149.34
19	CBGU22	109.30	-0.70	1020	1538	1	8	106.32	102.25
20	LHU22	8.22	-0.08	1003	727	0	11	8.38	7.87

ที่มา: สายงานวิจัย บล. เอเชีย พลัส



### GOLD FUTURES

ราคาทองคำตลาดสหรัฐเมื่อคืน ปรับลดลง 10.4 เหรียญฯ หรือ 0.6% ปิดที่ 1,806 เหรียญฯ หลังสหรัฐเปิดเผยตัวเลขดัชนีราคาการใช้จ่ายเพื่อการบริโภคส่วนบุคคล (PCE) ซึ่งเป็นหนึ่งในมาตรการวัดเงินเฟ้อ ปรับเพิ่มขึ้นในเดือน พ.ค. ทั้งในเชิง YoY และ MoM โดยตัวเลขเงินเฟ้อที่เพิ่มขึ้นต่อเนื่อง จะเป็นปัจจัยผลักดันให้ธนาคารกลางสหรัฐ (เฟด) เร่งปรับขึ้นอัตราดอกเบี้ย ถือเป็นแรงกดดันต่อราคาทองคำ นอกจากนี้ราคาทองคำมีปัจจัยลบจากการเทขายของกองทุน SPDR โดยวานนี้รายงานปริมาณการถือครองทองคำลดลง 2.3 ตัน ปิดที่ระดับ 1050.3 จุด

### กลยุทธ์การลงทุน

ราคาทองคำ GFAQ22 เมื่อคืน ลดลง 110 บาท ปิดที่ 30,390 บาท (1,810 เหรียญฯ) สูงกว่าราคาทองคำตลาด spot ล่าสุดที่เคลื่อนไหวบริเวณ 1,805-1,807 เหรียญฯ คาดราคา GFAQ22 วันนี้จะอยู่ในกรอบ 30,200-30,500 บาท แม้ความกังวลเรื่องทิศทางดอกเบี้ยแบบเร่งตัวขึ้น จะกดดันต่อราคาทองคำ แต่เนื่องจากตลาดทองคำจะปิดทำการในวันหยุดสุดสัปดาห์ ทำให้ไม่แนะนำให้นักลงทุนถือสถานะข้ามวันหยุด ฝ่ายวิจัยจึงแนะนำ Trading บริเวณ 1,790-1,820 เหรียญฯ หรือ 30,050-30,550 บาท และกำหนดจุด Cut Loss ไว้ 100 บาทจากทุน เพื่อป้องกันความเสี่ยงหากราคาทองคำเคลื่อนไหวผิดจากคาด

#### Gold Futures

FUTURES	Last	Chg	%Chg	Vol	OI	OI Chg
GFM22	30,285	-155	-0.51	92	277	6
GFAQ22	30,390	-90	-0.30	62	140	16
GFV22	30,430	-100	-0.33	23	41	-16

#### Mini Gold Futures

	Last	Chg	%Chg	Vol	OI	OI Chg
GF10M22	30,285	-155	-0.51	3,974	9,393	923
GF10Q22	30,460	-20	-0.07	1,284	4,771	27
GF10V22	30,490	-10	-0.03	814	2,254	96

ที่มา: สายงานวิจัย บล.เอเชีย พลัส

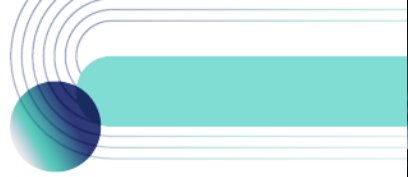
หมายเหตุ : ราคาปิดของ Gold Futures (Night Session) Settle ณ เวลา 22.00 น. และปริมาณการซื้อขายเกิดขึ้นในช่วงเวลา 19.30-22.30 น.

### เทคนิค GOLD SPOT



ที่มา: สายงานวิจัย บล. เอเชีย พลัส





### GOLD TECHNICAL

ทิศทางราคาทองคำ เกิดแท่งเทียนแดงยาว หลุดแนวรับบริเวณ \$1850 เป็นสัญญาณเปิด

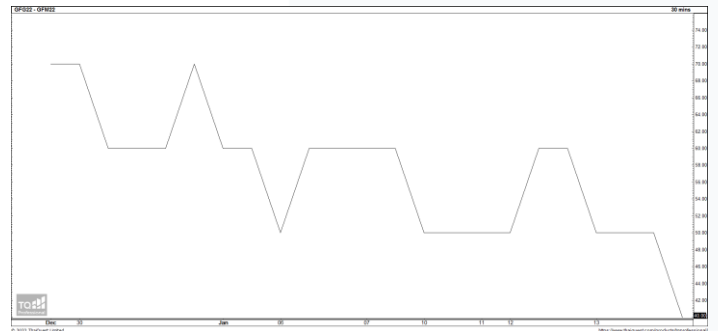
Downside เสี่ยงปรับฐานต่อ โดยมีแนวรับบริเวณ \$1815

#### การแปลงราคาทองคำให้เป็นบาท

	FX ( บาท/ USD )				
	35.00	35.25	35.50	35.75	36.00
1,760	29,280	29,489	29,699	29,908	30,117
1,790	29,779	29,992	30,205	30,417	30,630
1,820	30,278	30,495	30,711	30,927	31,144
1,850	30,778	30,997	31,217	31,437	31,657
1,880	31,277	31,500	31,723	31,947	32,170
1,910	31,776	32,003	32,230	32,457	32,684
1,940	32,275	32,505	32,736	32,966	33,197
1,970	32,774	33,008	33,242	33,476	33,710
2,000	33,273	33,511	33,748	33,986	34,224

ที่มา: สายงานวิจัย บล. เอเชีย พลัส

#### SPREAD ระหว่าง GFJ22 – GFQ22



ที่มา: สายงานวิจัย บล. เอเชีย พลัส

#### คำนวณกำไรขาดทุนของ GOLD FUTURES

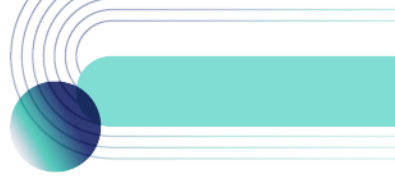
มีกองทุนรายย่อย				
(ค่าธรรมเนียม 490.10 บาท/สัญญา/ข้าง)				
ราคาปิด	กำไร	ค่าธรรมเนียม+	กำไร	
future	เปลี่ยนแปลง	(ขาดทุน)	VAT (บาท)	(ขาดทุน)สุทธิ
30,534.86	250.0	12,500	(1,049)	11,451
30,484.86	200.0	10,000	(1,049)	8,951
30,434.86	150.0	7,500	(1,049)	6,451
30,384.86	100.0	5,000	(1,049)	3,951
30,334.86	50.0	2,500	(1,049)	1,451
<b>30,284.86</b>	<b>0.0</b>	<b>-</b>	<b>(1,049)</b>	<b>(1,049)</b>
30,234.86	-50.0	(2,500)	(1,049)	(3,549)
30,184.86	-100.0	(5,000)	(1,049)	(6,049)
30,134.86	-150.0	(7,500)	(1,049)	(8,549)
30,084.86	-200.0	(10,000)	(1,049)	(11,049)
30,034.86	-250.0	(12,500)	(1,049)	(13,549)

ที่มา: สายงานวิจัย บล. เอเชีย พลัส

#### คำนวณกำไรขาดทุนของ MINI GOLD FUTURES

มีกองทุนรายย่อย				
(ค่าธรรมเนียม 98.10 บาท/สัญญา/ข้าง)				
ราคาปิด	กำไร	ค่าธรรมเนียม+	กำไร	
future	เปลี่ยนแปลง	(ขาดทุน)	VAT (บาท)	(ขาดทุน)สุทธิ
30,534.86	250.0	2,500	(210)	2,290
30,484.86	200.0	2,000	(210)	1,790
30,434.86	150.0	1,500	(210)	1,290
30,384.86	100.0	1,000	(210)	790
30,334.86	50.0	500	(210)	290
<b>30,284.86</b>	<b>0.0</b>	<b>-</b>	<b>(210)</b>	<b>(210)</b>
30,234.86	-50.0	(500)	(210)	(710)
30,184.86	-100.0	(1,000)	(210)	(1,210)
30,134.86	-150.0	(1,500)	(210)	(1,710)
30,084.86	-200.0	(2,000)	(210)	(2,210)
30,034.86	-250.0	(2,500)	(210)	(2,710)

ที่มา: สายงานวิจัย บล. เอเชีย พลัส



### DW08 Top Pick: CRC08C2212A ,CBG08C2209A

#### DW08 WATCH LIST

DW08	BID	GEAR	Decay (Months/Day)	DW08	BID	GEAR	Decay (Months/Day)	DW08	BID	GEAR	Decay (Months/Day)
ACE08C2209A	0.05	8.2	9	EPG08C2212A	0.09	5.2	13	SING08C2209A	0.06	6.4	7
AOT08C2209A	0.18	9.1	3	ESS008C2207A	0.59	6.1	2	SIRI08C2212A	0.08	5.6	13
AWC08C2212A	0.22	6.7	5	ESS008C2301A	0.26	4.1	9	SPAL08C2212A	0.10	6.9	8
BANP08C2209A	0.14	6.0	6	GULF08C2209A	0.05	9.6	9	SPRC08C2207A	0.33	8.4	1
BBL08C2209A	0.10	10.4	5	GUNK08C2209A	0.09	6.0	7	STGT08C2212A	0.07	6.5	10
BCH08C2212A	0.14	6.4	7	INTU08C2209A	0.05	10.1	8	SUPE08C2212A	0.13	3.2	12
BCP08C2209A	0.08	6.6	7	IVLO8C2208A	0.10	8.2	4	SYNEX08C2301A	0.18	4.1	7
BCPG08C2212A	0.07	6.2	13	JMART08C2301A	0.21	4.2	7	THAN08C2209A	0.06	9.5	7
BEC08C2209A	0.05	7.4	8	JMT08C2301A	0.42	3.8	4	TQM08C2209A	0.18	5.8	3
BGRI08C2208A	0.09	8.3	6	KBAN08C2209A	0.08	10.6	5	TRUE08C2212A	0.34	4.4	4
BH08C2207A	0.19	11.8	1	KEXO8C2301A	0.26	4.7	5	TU08C2209A	0.06	10.9	7
BPP08C2301A	0.12	5.8	10	KTC08C2209A	0.06	9.3	7	WHA08C2209A	0.05	9.1	10
CBG08C2209A	0.13	7.2	4	LHO8C2212A	0.10	7.1	9	AOT08P2209A	0.08	-8.6	4
CENT08C2209A	0.15	6.4	5	MAJO08C2209A	0.19	6.6	3	BANP08P2209A	0.06	-6.5	5
CHG08C2212A	0.17	6.9	6	MEGA08C2209A	0.15	6.2	4	BBL08P2209A	0.15	-6.4	3
CK08C2209A	0.12	8.1	4	MINT08C2301A	0.17	5.2	10	KBAN08P2209A	0.16	-7.8	3
COMF08C2212A	0.06	5.5	14	ORIO8C2209A	0.07	6.1	8	KTBO8P2209A	0.07	-6.4	6
CPALL08C2301A	0.11	8.6	8	PTTE08C2209A	0.32	6.9	2	PTTE08P2209A	0.08	-7.5	4
CPF08C2209A	0.27	7.6	3	QH08C2209A	0.05	8.0	10	SCB08P2209A	0.26	-5.4	2
CPN08C2207A	0.05	16.0	3	RBF08C2301A	0.22	4.2	7	TOP08P2209A	0.23	-5.5	2
CRC08C2212A	0.08	7.2	10	RCL08C2301A	0.16	4.0	9	S5008C2209A	0.08	24.0	5
DOHO08C2212A	0.11	6.0	8	SAWA08C2209A	0.07	7.8	6	S5008C2209B	0.13	20.0	5
DTAC08C2212A	0.22	5.1	5	SCB08C2209A	0.07	8.1	6	SET5008C2209C	0.07	27.2	4
EA08C2209A	0.10	7.7	4	SCC08C2209A	0.13	13.2	3	S5008P2209A	0.40	-13.0	2
EGCO08C2209A	0.31	7.0	2	SCGP08C2212A	0.21	6.3	5	S5008P2209B	0.52	-10.6	2
								SET5008P2209C	0.35	-16.0	1

ข้อมูลล่าสุด สำหรับ 1 กรกฎาคม 2022



#### DW TUTOR

ย่นเวลาศึกษา DW หลักปี  
ให้เหลือเพียง  
1 ชั่วโมง 25 นาที เท่านั้น !!

สแกนเรียนฟรีที่นี่



#### วิธีเลือก DW สำหรับมือใหม่

- เลือกตัวที่มีค่า Decay > 3 วัน ขึ้นไป
  - ✓ ยิ่งค่า จำนวนวันที่จะ Decay ในตารางยิ่งเยอะยิ่งดี เพราะจะทำให้ต้นทุนการถือครองถูกกว่าค่าเฉลี่ยตลาด
- เลือกตัวที่มีค่า Gear ในช่วง 4-8 เท่ากำลังดี
  - ✓ ยิ่งเกียร์แรง ถ้าถูกทางยิ่งทำให้พอร์ตโตได้ไว แต่สำหรับมือใหม่ที่มีโอกาสสูงถูก-ผิดทางได้พอกัน เลือกค่าเกียร์ (อัตราทด) ในโซน 4-8 เท่า ถือว่าเหมาะ