

4 กรกฎาคม 2565

SET50 FUTURES:

ความเสี่ยงในเรื่องเงินเพื่อ เศรษฐกิจจะลดตัวเป็นแรงกดดันประกอบกับมูลค่าการซื้อขายที่เบาบางทำให้ SET50 Index ขึ้นได้จำกัดแนะนำ Trading S50U22 ในกรอบ 940-955 จุดและ Short กรอบบน

SET50 OPTION:

สถานะ Long S50U22P975 ที่ 31 จุด ปิดรับรู้กำไร 15 จุด สำหรับวันนี้แนะนำ Long S50U22P975 รอบใหม่ที่ 31 จุด (SET50=965) เป้าทำกำไร 46 จุด (SET50=950) และ Cut Loss 3 จุด คาด SET50 ขึ้นได้จำกัด

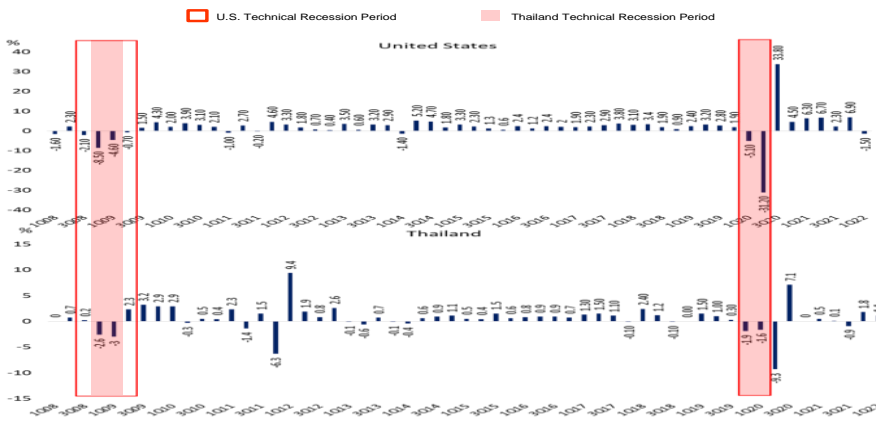
SINGLE STOCK FUTURES:

สถานะ Long BDMSU22 ที่ 24.90 บาท แนะนำถือต่อเป้าทำกำไร 25.75 บาทและ Cut Loss 0.30 บาทจากทุน การเปิดประเทศหนุนผลประกอบการฟื้นตัว เปิดสถานะ Long BEMU22 ได้ที่ 8.70 บาทกำไร 7.5% แนะนำถือต่อ เป้าทำกำไร 9.00 บาท และ Cut Loss 0.1 บาท จากปัจจัยหนุนของการเปิดประเทศ

GOLD FUTURES:

ค่าเงิน USD แข็งค่า คงกดดันต่อราคาทองคำ ประเมินยังเคลื่อนไหวในกรอบแคบ แนะนำ Trading GFQ22 กรอบ 30290-30790 บาท (\$1790-1820) และรอ Long หากราคาลงมากรอบล่าง

GDP สหรัฐฯ V.S. GDP ไทยรายไตรมาส



ที่มา : สายงานวิจัย บล.เอเชีย พลัส

ข้อมูลในเอกสารฉบับนี้ รวบรวมมาจากแหล่งข้อมูลที่น่าเชื่อถือ อย่างไรก็ตาม บริษัทหลักทรัพย์ เอเชีย พลัส จำกัด ไม่สามารถที่จะยืนยันหรือรับรองความถูกต้องของข้อมูลเหล่านี้ได้ ไม่ว่าประการใดๆ บทวิเคราะห์ในเอกสารนี้ จัดทำขึ้นโดยอ้างอิงหลักเกณฑ์ทางวิชาการเกี่ยวกับหลักการวิเคราะห์ และมีได้เป็นการชี้แนะ หรือเสนอแนะให้ซื้อหรือขายหลักทรัพย์ใดๆ การตัดสินใจซื้อหรือขายหลักทรัพย์ใดๆ ของผู้อ่าน ไม่ว่าจะเกิดจากการอ่านบทความในเอกสารนี้หรือไม่ก็ตาม ล้วนเป็นผลจากการใช้วิจารณญาณของผู้อ่าน โดยไม่มีส่วนเกี่ยวข้องกับบริษัทฯ ใดๆ กับ บริษัทหลักทรัพย์ เอเชีย พลัส จำกัด ไม่ว่ากรณีใด

SET50 Index Futures / Option	P.3
Single Stock Futures	P.6
Gold Futures	P.8

* ภายใต้สภาวะที่ตลาดเผชิญกับความผันผวนสูง ทำให้การปรับกลยุทธ์ใน Derivative Talk ต้องดำเนินการได้อย่างรวดเร็วขึ้น ฝ่ายวิจัย จึงเพิ่มช่องทางติดตามคำแนะนำกลยุทธ์การซื้อขายระหว่างวันทำการผ่าน 2 ช่องทาง เพื่อให้นักลงทุนสามารถปรับเปลี่ยนกลยุทธ์ ได้มีประสิทธิภาพมากยิ่งขึ้น คือ

* แอปพลิเคชัน “ASP Smart”

* Telegram “Asia plus group”

Follow now

Asia Plus Group

RESEARCH DIVISION

บริษัทหลักทรัพย์ เอเชีย พลัส

เกิดศักดิ์ ทวีธีระ-สสส
นักวิเคราะห์ปัจจัยพื้นฐานด้านตลาดทุน และ-ทางเทคนิค
เลขทะเบียนนักวิเคราะห์: 004132

ประสิทธิ์ รัตนกิจภม, CISA, CFA
นักวิเคราะห์ปัจจัยพื้นฐานด้านตลาดทุน และ-ด้านเทคนิค
เลขทะเบียนนักวิเคราะห์: 025917

นवलพรรณ น้อยรัชชกุล
นักวิเคราะห์ปัจจัยพื้นฐานด้านตลาดทุน และ-ด้านเทคนิค
เลขทะเบียนนักวิเคราะห์: 019994

ชาญชัย พันพานานากิจ
นักวิเคราะห์ปัจจัยพื้นฐานด้านตลาดทุน และ-ทางเทคนิค
เลขทะเบียนนักวิเคราะห์: 064045

ธนัฐธ เกิดเนตร
ผู้ช่วยนักวิเคราะห์



สถานะของนักลงทุน

	All Futures Long(Short) Position : Contract			Accumulated Long(Short)		
	Long	Short	Net	2 Days	1 Weeks	1 Months
Institution	107,062	101,286	5,776	56,221	82,585	199,506
Foreign	130,625	110,922	19,703	-7,833	-2,641	-83,648
Retail	214,339	239,818	-25,479	-48,388	-79,944	-115,858

	SET50 Futures Long(Short) Position : Contract			Accumulated Long(Short)		
	Long	Short	Net	2 Days	1 Weeks	1 Months
Institution	29,891	31,551	-1,660	6,545	-3,295	190
Foreign	78,442	59,652	18,790	11,605	44,562	-87,215
Retail	86,785	103,915	-17,130	-18,150	-41,267	87,025

	Single Stock Futures Long(Short) Position : Contract			Accumulated Long(Short)		
	Long	Short	Net	2 Days	1 Weeks	1 Months
Institution	49,226	59,090	-9,864	24,370	75,866	138,513
Foreign	18,403	12,626	5,777	-11,722	-28,823	22,736
Retail	57,348	53,261	4,087	-12,648	-47,043	-161,249

	Metal Futures Long(Short) Position : Contract			Accumulated Long(Short)		
	Long	Short	Net	2 Days	1 Weeks	1 Months
Institution	5,550	6,153	-603	756	1,551	2,638
Foreign	33,206	37,974	-4,768	-8,579	-18,892	-14,638
Retail	37,115	31,744	5,371	7,823	17,341	12,000

	Call Option Long(Short) Position : Contract			Accumulated Long(Short)		
	Long	Short	Net	2 Days	1 Weeks	1 Months
Institution	258	204	54	275	502	1,068
Foreign	155	216	-61	658	949	1,634
Retail	1,910	1,903	7	-933	-1,451	-2,702

	Put Option Long(Short) Position : Contract			Accumulated Long(Short)		
	Long	Short	Net	2 Days	1 Weeks	1 Months
Institution	346	401	-55	-630	-768	-635
Foreign	327	211	116	468	696	2,994
Retail	2,849	2,910	-61	162	72	-2,359



SET50 OVERVIEW

ปัจจัยแวดล้อมต่างประเทศยังอยู่การติดตามดัชนีชีวัดต่างๆเพื่อประเมินทิศทางภาวะเศรษฐกิจในระยะถัดไป ซึ่งโดยรวมออกมาในทางลบทั้งในส่วนสหรัฐฯที่รายงานดัชนี PMI ภาคการผลิตโดยสถาบัน ISM ที่ออกมาที่ 53 จุดทำจุดต่ำสุดในรอบ 2 ปีทำให้ความกังวลต่อเศรษฐกิจสหรัฐฯเข้าสู่ Technical Recession มีมากขึ้น ล่าสุดคาดการณ์ GDP ของ FED สาขา Atlanta คาด GDP2Q65 หดตัว -2.0%qoq (เทียบกับวันศุกร์อยู่ที่ -1.0%qoq) สถานการณ์ข้างต้นหนุนเม็ดเงินไหลเข้าสู่สินทรัพย์ปลอดภัย สะท้อนจาก Bond Yield 10 ปีสหรัฐฯ ลงมาที่ 2.87% ใกล้เคียงกับ Bond Yield 2 ปีที่ 2.82% ทำให้ Spread ระหว่าง Bond Yield 10 ปีและ 2 ปีสหรัฐฯอยู่ที่ 5 bps ถือว่าใกล้เกิดภาวะ Inverted Yield Curve อีกครั้งหนึ่ง ส่วนปัจจัยในประเทศวันนี้เชื่อว่ากลุ่ม ICT อาจได้แรงหนุนจากประเด็น ADVANC เข้าซื้อ TTTB ACU ซึ่งเป็นบริษัทลูกของ JAS และ JASIF แต่อย่างไรก็ตามมูลค่าการซื้อขายโดยรวมที่มีแนวโน้มเบาบางทำให้ SET50 Index ขึ้นจำกัดกรอบ 950-965 จุด

SET50 INDEX FUTURES

Direction Trading: ความเสี่ยงในเรื่องเงินเพื่อ เศรษฐกิจจะลดตัวเป็นแรงกดดัน ประกอบกับมูลค่าการซื้อขายที่เบาบางทำให้ SET50 Index ขึ้นได้จำกัดแนะนำ Trading S50U22 ในกรอบ 940-955 จุดและ Short กรอบบน

Spread Trading: นักลงทุนน่าจะเปิดสถานะ Long Spread S50U22Z22 ได้ที่ -1.40 จุด ปัจจุบันกำไร 0.5 จุด แนะนำถือต่อเพื่อคาดหวัง Spread ระหว่าง S50Z22 ลบด้วย S50U22 จะลู่เข้าค่าทางทฤษฎีที่ 2.53 จุด

SET50 Option: สถานะ Long S50U22P975 ที่ 31 จุด ปิดรับรู้กำไร 15 จุด สำหรับวันนี้ แนะนำ Long S50U22P975 รอบใหม่ที่ 31 จุด (SET50=965) เป้าทำกำไร 46 จุด (SET50=950) และ Cut Loss 3 จุด คาด SET50 ขึ้นได้จำกัด

S50U22 (30 MIN CHART)



ที่มา: สายงานวิจัย บล. เอเชีย พลัส

	แนวรับ	แนวต้าน
SET50	950	965
S50U22	940	955

* ภายใต้สภาวะที่ตลาดเผชิญกับความผันผวนสูง ฝ่ายวิจัยจึงเพิ่มช่องทางติดตามคำแนะนำกลยุทธ์การซื้อขายระหว่างวันผ่าน 2 ช่องทาง คือ

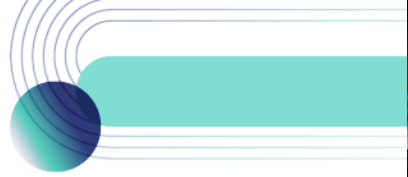
- * แอปพลิเคชัน "ASP Smart"
- * Telegram "Asia plus group"

Follow now

Asia Plus Group

TECHNICAL COMMENT

S50U22 มูลค่าซื้อขายเบาบางทำให้การขึ้นต่อยังจำกัดในกรอบ 940-955 จุด



	Last	1Yr Hist. Volatility	2Week Hist. Volatility
SET50 Index	955.99	12.33953	14.16102

Call Option

	Premium	Chg	Break Even	Intrinsic Value	Time Value	All-in-Premium	Theory Price	Volume	Open Interest	Implied Volatility	Delta	Effective Gearing	Time Decay
S50U22C1050	1.00	0.10	> 1051	0.00	1.00	9.94%	1.49	79	2977	11.96	0.04	38.21	0.1
S50U22C1025	2.10	0.10	> 1027.1	0.00	2.10	7.44%	3.33	216	2764	11.69	0.08	38.35	0.1
S50U22C1000	5.00	0.50	> 1005	0.00	5.00	5.13%	6.84	519	2602	11.97	0.17	32.81	0.1
S50U22C975	11.30	1.80	> 986.3	0.00	11.30	3.17%	12.91	530	2793	12.27	0.31	26.39	0.0
S50U22C950	21.60	2.60	> 971.6	5.99	15.61	1.63%	22.38	710	2553	12.32	0.47	20.93	0.0

Put Option

	Premium	Chg	Break Even	Intrinsic Value	Time Value	All-in-Premium	Theory Price	Volume	Open Interest	Implied Volatility	Delta	Effective Gearing	Time Decay
S50U22P1050	99.20	-4.60	< 950.8	94.01	5.19	-0.54%	105.98	0	247	#N/A N/A	-1.00	-9.64	0.0
S50U22P1025	76.50	-10.10	< 948.5	69.01	7.49	-0.78%	82.88	0	255	11.44	-0.92	-11.48	0.0
S50U22P1000	59.00	-5.40	< 941	44.01	14.99	-1.57%	61.44	5	487	11.31	-0.82	-13.33	0.0
S50U22P975	41.90	-2.10	< 933.1	19.01	22.89	-2.39%	42.56	95	893	12.94	-0.66	-15.09	0.0
S50U22P950	26.90	-2.20	< 923.1	0.00	26.90	-3.44%	27.08	828	2510	12.46	-0.52	-18.49	0.0

ที่มา: สายงานวิจัย บล. เอเชีย พลัส

ภาพรวมการซื้อขาย SET50 INDEX

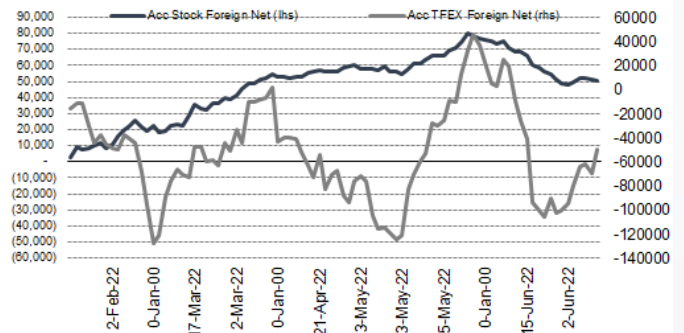
UNDERLYING	Close	Chg	%Chg	สรุปการซื้อขาย
SET50	955.99	4.92	0.51%	1/7/22

Symbol	Settle	Chg	%Chg	Vol.	OI	OI Chg
S50N22	947.50	4.5	0.5%	79	923	36
S50Q22	947.00	5.7	0.6%	18	89	1
S50U22	944.80	5.2	0.6%	173,432	351,440	-4,236
S50Z22	943.90	5.0	0.5%	18,312	46,186	-116
S50H23	939.90	4.6	0.5%	2,306	10,488	-9
S50M23	935.50	4.3	0.5%	971	1,029	293

SET50 Futures Long(Short) : สัญญา	Long	Short	Net	2 วัน	2 สัปดาห์	1 เดือน
สลาตัน	29,891	31,551	-1,660	6,545	-5,457	190
ช่างชาติ	78,442	59,652	18,790	11,605	49,680	-87,215
รายย่อย	86,785	103,915	-17,130	-18,150	-44,223	87,025

ที่มา: สายงานวิจัย บล. เอเชีย พลัส

ความสัมพันธ์สถานะของนักลงทุนต่างประเทศ ในตราสารทุน และ SET50 FUTURES



ที่มา: สายงานวิจัย บล. เอเชีย พลัส

คาดการณ์ SPREAD ณ สิ้นเดือนจาก ASPS MODEL

เป้าหมาย Spread ซีรียโก - ซีรียโก

	S50J21	S50K21	S50M21	S50N21	S50Q21	S50U21
ณ 29 เม.ย.64						
ณ 28 พ.ค.64						
ณ 29 มิ.ย.64						
ณ 29 ก.ค.64						
ณ 30 ส.ค.64						
ณ 29 ก.ย.64						
S50J21						
S50K21	-1.68					
S50M21	-1.28	0.40				
S50N21	-1.16	0.53	0.13			
S50Q21	-5.13	-3.62	-4.02	-4.15		
S50U21	-5.81	-4.13	-4.53	-4.66	-0.51	

*สมมติฐานอัตราดอกเบี้ยนโยบายระหว่าง มิ.ย. - ก.ย. 64 เท่ากับ 0.5%

ที่มา: สายงานวิจัย บล. เอเชีย พลัส

SET50 ที่ระดับค่า PER ต่างๆ

SET 50 Sensitivity	ม.ค. 65E	มี.ค. 65E	เม.ย. 65E	พ.ค. 65E	มิ.ย. 65E	ก.ย. 65E	ธ.ค. 65E
PER 20	933	952	961	971	980	1,008	1,036
PER 20.5	957	976	985	995	1,005	1,033	1,062
PER 21	980	1,000	1,009	1,019	1,029	1,058	1,088
PER 21.5	1,003	1,023	1,033	1,043	1,054	1,084	1,114
PER 22	1,027	1,047	1,057	1,068	1,078	1,109	1,140
PER 22.5	1,050	1,071	1,082	1,092	1,103	1,134	1,166
PER 23	1,073	1,095	1,106	1,116	1,127	1,159	1,191
PER 23.5	1,097	1,119	1,130	1,141	1,152	1,184	1,217

ที่มา: สายงานวิจัย บล. เอเชีย พลัส



SINGLE STOCK FUTURES

Long BDMSU22

ภาพการฟื้นตัวธุรกิจในปี 2565-66 ชัดเจน โดยจะขับเคลื่อนจาก 2 ปัจจัยหลัก คือ 1) การเติบโตของรายได้บริการ 2) อัตรากำไรขั้นต้น (Gross Margin) ที่ทำได้ดีขึ้น ขณะที่แนวโน้มกำไร 2H65 จะเติบโตได้แรง จากฐานต่ำปีก่อน จากยอดผู้ป่วยที่จะเพิ่มขึ้นโดยเฉพาะผู้ป่วยต่างชาติ Upside ด้านรายได้ที่ยังไม่รวมในประมาณการจากโครงการใหม่อย่างร้านยา รูปแบบใหม่ที่เป็นความร่วมมือกันระหว่าง BDMS และ COM7 FV 65 เท่ากับ 30.5 บาท

ภาพทางเทคนิค แรงซื้อกลับจากบริเวณแนวรับ EMA 200 วัน สะท้อน Downside ที่จำกัด ล่าสุดอยู่ในช่วงพักตัว โดยมีสัญญาณบวกจากราคายืนเหนือ EMA 10 วัน

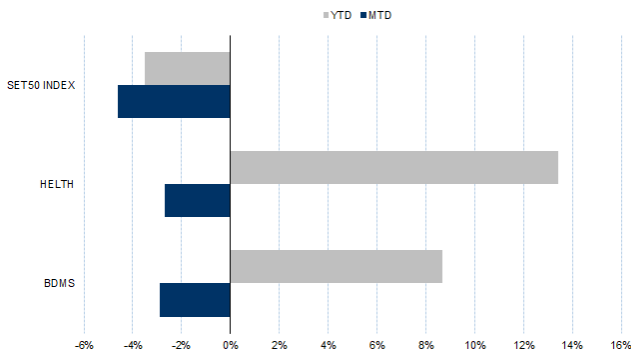
กลยุทธ์การลงทุน

แนะนำถือ Long BDMSU22 ทุน 24.90 บาท เป้าทำกำไร 25.75 บาท และ Cut Loss 0.30 บาทจากทุน

Future							Underlying			
Future	Settle Price	Basis	Vol	OI	OI Change	Leverage	Upside	PER 65F	PBV 65F	EPS GROWTH 65F
BDMSU22	24.96	-0.30	400	909	0	14.83	16.94%	42.99	4.48	18.78%

ที่มา: สายงานวิจัย บล. เอเชีย พลัส

HISTORICAL PRICE



ที่มา: สายงานวิจัย บล. เอเชีย พลัส

คำนวณกำไรขาดทุนของ STOCK FUTURES



ที่มา: สายงานวิจัย บล. เอเชีย พลัส



Long BEMU22

BEM รายงานปริมาณรถใช้ทางด่วนและผู้โดยสารรถไฟฟ้า คาดเดือน พ.ค. ปริมาณรถวิ่งบนทางด่วนจะกลับมาแตะ 1 ล้านเที่ยว/วัน จำนวน Ridership กลับมาระดับ 2.8 แสนเที่ยว/วัน จาก 1.5-2.0 แสนเที่ยว/วัน รั้งปัจจัยหนุนจากการที่โรงเรียนเปิดเทอม การกลับเข้ามาทำงานในออฟฟิศ นำไปสู่ผลบวกต่อกำไรสุทธิในงวด 2Q65 ที่จะเติบโตอย่างมีนัยสำคัญ ในช่วงที่เหลือของปี อิงวิธี SOTP ได้ Fair Value ปี 2565 อยู่ที่ 10.30 บาท

ภาพทางเทคนิค แกว่งพักตัว ในกรอบ Bullish Flag พร้อมสัญญาณบวกทางเทคนิค จากการยืนเหนือเส้น EMA 200 วัน บ่งชี้ภาพรวมยังเป็นแนวโน้มขาขึ้น

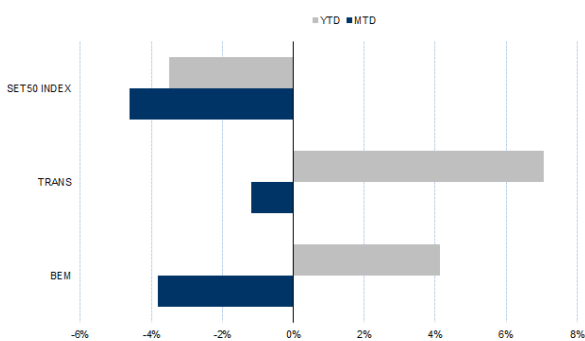
กลยุทธ์การลงทุน

เปิดสถานะ Long BEMU22 ได้ที่ 8.70 บาท ปัจจุบันกำไร 7.5% เป้าทำกำไร 9.00 บาท และ Cut Loss 0.10 บาทจากทุน

Future							Underlying			
Future	Settle Price	Basis	Vol	OI	OI Change	Leverage	Upside	PER 65F	PBV 65F	EPS GROWTH 65F
BEMU22	8.76	0.00	5	12013	500	12.05	9.20%	36.38	3.22	64.33%

ที่มา: สายงานวิจัย บล. เอเชีย พลัส

HISTORICAL PRICE

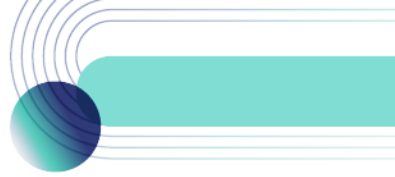


ที่มา: สายงานวิจัย บล. เอเชีย พลัส

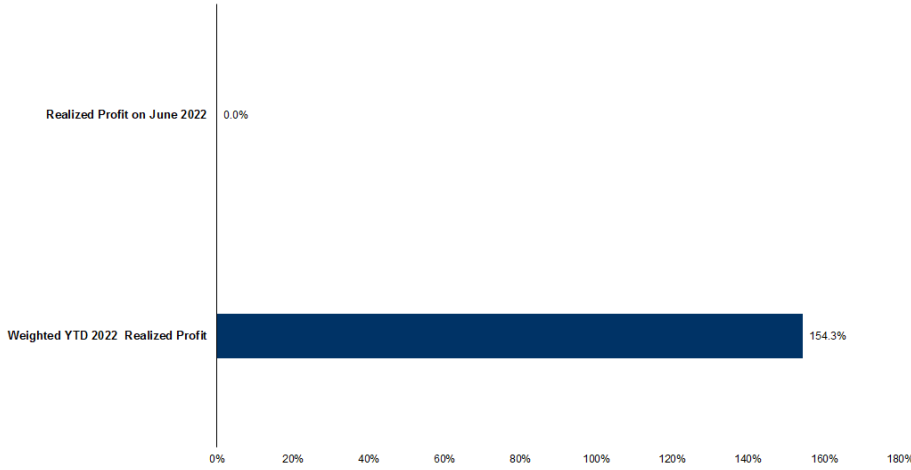
TECHNICAL CHART



ที่มา: สายงานวิจัย บล. เอเชีย พลัส



TRACKING PERFORMANCE



หมายเหตุ การคำนวณผลตอบแทนจะใช้ราคาเปิดในวันแนะนำเป็นต้นทุน เทียบกับราคาปิดล่าสุด เป็นผลตอบแทนสะสมจนกว่าจะถึงวันที่ฝ่ายวิจัยแนะนำให้ปิดสถานะทำกำไรต่อขาดทุน

ที่มา: สายงานวิจัย บล. เอเชีย พลัส

TOP 20 MOST ACTIVE VOLUME

	Future	Settle Price	Basis	Vol	OI	OI Change	Leverage	Resistance	Support
1	TRUEU22	4.72	-0.02	14145	9552	0	12	4.80	4.61
2	TUU22	17.35	-0.15	7162	1	600	10	17.21	16.81
3	GUNKULU22	5.58	0.03	6031	41522	1	21	6.02	5.63
4	JASU22	3.45	0.05	5685	9553	-1500	7	3.72	3.53
5	SUPERU22	0.79	0.02	3220	29622	11000	5	0.81	0.73
6	TTBU22	1.25	0.01	2777	13102	1000		1.26	1.23
7	KTCU22	58.75	-0.25	2091	1341	0	17	58.83	55.85
8	CPALLU22	61.00	0.25	1983	1240	170	14	64.87	61.64
9	BGRIMU22	36.80	0.05	1398	4244	200	6	36.98	34.88
10	WHAU22	3.08	0.04	1206	16581	1000	7	3.14	3.01
11	WHAU22	3.08	0.04	1206	16581	1000	7	3.14	3.01
12	QHU22	2.10	0.00	1202	3057	-500	11	2.18	2.06
13	BTSU22	8.43	-0.12	1021	3508	0	8	8.66	8.41
14	KBANKU22	149.60	-0.40	924	1048	1	12	152.61	148.62
15	ADVANCU22	199.50	-2.50	890	221	0	15	201.89	190.80
16	ITDU22	1.85	0.00	867	5	0	12	2.23	1.96
17	MBKU22	15.58	0.18	787	954	0		16.44	14.76
18	TOPU22	51.00	0.00	774	498	0	8	53.43	46.30
19	BLANDU22	1.01	-0.01	722	63922	1512	9	1.05	1.02
20	GPSCU22	66.58	-0.42	699	1213	241	8	67.51	64.76

ที่มา: สายงานวิจัย บล. เอเชีย พลัส



GOLD FUTURES

ราคาทองคำตลาดสหรัฐเมื่อคืนวันศุกร์ที่ผ่านมา ปรับเพิ่มขึ้น 3.9 เหรียญฯ ปิดที่ 1,810 เหรียญฯ จากแรงเข้าซื้อเก็งกำไร หลังราคาทองคำปรับลดลงติดต่อกัน 4 วันทำการรวม 20 เหรียญฯ อย่างไรก็ตามการแข็งค่าของค่าเงินดอลลาร์สหรัฐ เมื่อเทียบกับสกุลหลักอื่น ทำให้ Dollar Index ขยับขึ้น 0.36% ปิด 105.12 จุด รวมถึงการ Rebound ของตลาดหุ้นดาวโจนส์สหรัฐเมื่อวันศุกร์ที่ปิดบวก 321.8 จุด หรือ 1.05% และการเทขายต่อเนื่องของกองทุน SPDR โดยเมื่อวันศุกร์ที่ผ่านมา คงรายงานการปริมาณการถือครองทองคำลดลง 8.4 ตัน ปิดที่ระดับ 1041.9 ตัน ล้วนเป็นปัจจัยกดดันต่อการเคลื่อนไหวของราคาทองคำให้ปรับขึ้นอย่างจำกัด สำหรับสัปดาห์นี้ ต้องติดตามการเปิดเผยข้อมูลเศรษฐกิจสำคัญของสหรัฐ โดยให้น้ำหนักไปที่การรายงานผลประชุมเฟดเมื่อวันที่ 14-15 มิ.ย. ที่ผ่านมารวมถึงตัวเลขการจ้างงานภาคเอกชนและนอกภาคการเกษตร ฯลฯ

กลยุทธ์การลงทุน

ราคาทองคำ GFO22 เมื่อคืนวันศุกร์ที่ผ่านมา เพิ่มขึ้น 130 บาท ปิดที่ 30,520 บาท (1,804 เหรียญฯ) ต่ำกว่าราคาทองคำตลาด spot ล่าสุดที่เคลื่อนไหวบริเวณ 1,807-1,810 เหรียญฯ คาดราคา GFO22 วันนี้จะอยู่ในกรอบ 30,450-30,800 บาท ทิศทางราคาทองคำยังแกว่งตัวในกรอบตามที่ประเมินไว้ 1,790-1,820 เหรียญฯ จึงแนะนำให้ Trading บริเวณ 30,290-30,790 บาท และรอเปิดสถานะ Long หากราคาลงมาแตะกรอบล่าง พร้อมกำหนดจุด Cut Loss ไว้ 100 บาทจากทุน เพื่อป้องกันความเสี่ยงหากราคาทองคำเคลื่อนไหวผิดจากคาด

เทคนิควิเคราะห์ GOLD SPOT



ที่มา: สายงานวิจัย บล. เอเชีย พลัส

Gold Futures

FUTURES	Last	Chg	%Chg	Vol	OI	OI Chg
GFM22	30,285	-155	-0.51	92	277	6
GFQ22	30,520	70	0.23	62	140	16
GFV22	30,550	40	0.13	23	41	-16

Mini Gold Futures

	Last	Chg	%Chg	Vol	OI	OI Chg
GF10M22	30,285	-155	-0.51	3,974	9,393	923
GF10Q22	30,650	160	0.52	1,284	4,771	27
GF10V22	30,700	190	0.62	814	2,254	96

ที่มา: สายงานวิจัย บล.เอเชีย พลัส

หมายเหตุ : ราคาปิดของ Gold Futures (Night Session) Settle ณ เวลา 22.00 น. และปริมาณการซื้อขายเกิดขึ้นในช่วงเวลา 19.30-22.30 น.



GOLD TECHNICAL

ทิศทางราคาทองคำ เกิดแท่งเทียนแดงยาว หลุดแนวรับบริเวณ \$1850 เป็นสัญญาณเปิด

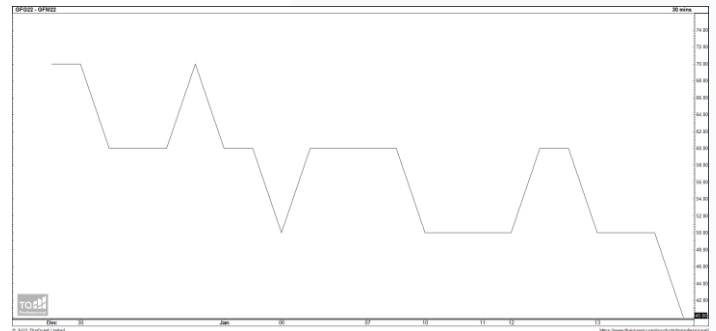
Downside เสี่ยงปรับฐานต่อ โดยมีแนวรับบริเวณ \$1815

การแปลงราคาทองคำให้เป็นบาท

	FX (บาท/ USD)				
	35.00	35.25	35.50	35.75	36.00
1,760	29,280	29,489	29,699	29,908	30,117
1,790	29,779	29,992	30,205	30,417	30,630
1,820	30,278	30,495	30,711	30,927	31,144
1,850	30,778	30,997	31,217	31,437	31,657
1,880	31,277	31,500	31,723	31,947	32,170
1,910	31,776	32,003	32,230	32,457	32,684
1,940	32,275	32,505	32,736	32,966	33,197
1,970	32,774	33,008	33,242	33,476	33,710
2,000	33,273	33,511	33,748	33,986	34,224

ที่มา: สายงานวิจัย บล. เอเชีย พลัส

SPREAD ระหว่าง GFJ22 – GFQ22



ที่มา: สายงานวิจัย บล. เอเชีย พลัส

คำนวณกำไรขาดทุนของ GOLD FUTURES

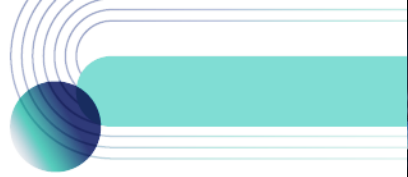
มีกองทุนรายย่อย				
(ค่าธรรมเนียม 490.10 บาท/สัญญา/ข้าง)				
ราคาปิด	กำไร	ค่าธรรมเนียม+	กำไร	
future	เปลี่ยนแปลง	(ขาดทุน)	VAT (บาท)	(ขาดทุน)สุทธิ
30,534.86	250.0	12,500	(1,049)	11,451
30,484.86	200.0	10,000	(1,049)	8,951
30,434.86	150.0	7,500	(1,049)	6,451
30,384.86	100.0	5,000	(1,049)	3,951
30,334.86	50.0	2,500	(1,049)	1,451
30,284.86	0.0	-	(1,049)	(1,049)
30,234.86	-50.0	(2,500)	(1,049)	(3,549)
30,184.86	-100.0	(5,000)	(1,049)	(6,049)
30,134.86	-150.0	(7,500)	(1,049)	(8,549)
30,084.86	-200.0	(10,000)	(1,049)	(11,049)
30,034.86	-250.0	(12,500)	(1,049)	(13,549)

ที่มา: สายงานวิจัย บล. เอเชีย พลัส

คำนวณกำไรขาดทุนของ MINI GOLD FUTURES

มีกองทุนรายย่อย				
(ค่าธรรมเนียม 98.10 บาท/สัญญา/ข้าง)				
ราคาปิด	กำไร	ค่าธรรมเนียม+	กำไร	
future	เปลี่ยนแปลง	(ขาดทุน)	VAT (บาท)	(ขาดทุน)สุทธิ
30,534.86	250.0	2,500	(210)	2,290
30,484.86	200.0	2,000	(210)	1,790
30,434.86	150.0	1,500	(210)	1,290
30,384.86	100.0	1,000	(210)	790
30,334.86	50.0	500	(210)	290
30,284.86	0.0	-	(210)	(210)
30,234.86	-50.0	(500)	(210)	(710)
30,184.86	-100.0	(1,000)	(210)	(1,210)
30,134.86	-150.0	(1,500)	(210)	(1,710)
30,084.86	-200.0	(2,000)	(210)	(2,210)
30,034.86	-250.0	(2,500)	(210)	(2,710)

ที่มา: สายงานวิจัย บล. เอเชีย พลัส



DW08 Top Pick: CRC08C2212A ,TRUE08C2212A

DW08 WATCH LIST

DW08	BID	GEAR	Decay (วันต่อวัน)	DW08	BID	GEAR	Decay (วันต่อวัน)	DW08	BID	GEAR	Decay (วันต่อวัน)
ACE08C2209A	0.05	8.5	9	GUNK08C2209A	0.09	5.9	7	TRUE08C2212A	0.35	4.4	3
AOT08C2209A	0.16	9.6	4	INTU08C2209A	0.05	10.2	8	TTA08C2209A	0.05	5.7	9
AWC08C2212A	0.22	6.6	5	IVL08C2208A	0.08	8.7	4	TU08C2209A	0.05	9.9	9
BANP08C2209A	0.12	6.4	6	JMART08C2301A	0.22	4.2	7	WHA08C2209A	0.05	9.4	9
BBL08C2209A	0.11	9.9	5	KBAN08C2209A	0.09	9.8	5	AOT08P2209A	0.08	-8.8	4
BGH08C2212A	0.14	6.5	6	KTC08C2209A	0.06	8.8	7	BANP08P2209A	0.07	-5.9	5
BCP08C2209A	0.08	6.5	7	LH08C2212A	0.10	7.3	8	BBL08P2209A	0.13	-6.9	3
BCPG08C2212A	0.07	6.1	13	MAJ08C2209A	0.17	6.8	3	KBAN08P2209A	0.15	-7.9	3
BEC08C2209A	0.05	7.2	8	MEGA08C2209A	0.12	6.4	5	KTBP08P2209A	0.07	-6.1	6
BGRI08C2208A	0.11	8.0	6	MINT08C2301A	0.17	5.2	10	PTTE08P2209A	0.08	-7.5	4
BH08C2207A	0.19	12.2	1	ORI08C2209A	0.06	6.7	9	S5008C2209A	0.09	23.2	5
BPP08C2301A	0.12	5.9	10	PTTE08C2209A	0.31	7.0	2	S5008C2209B	0.14	19.9	4
CBG08C2209A	0.14	7.4	4	QH08C2209A	0.06	7.4	9	SET5008C2209C	0.08	26.2	4
CENT08C2209A	0.14	6.6	5	RBF08C2301A	0.19	4.2	8	SET5008P2209C	0.31	-16.8	1
CHG08C2212A	0.17	7.1	5	RCL08C2301A	0.16	3.9	9				
CK08C2209A	0.12	8.0	4	SAWA08C2209A	0.07	7.6	6				
COM708C2212A	0.05	5.5	16	SCB08C2209A	0.07	8.2	6				
CPALL08C2301A	0.15	8.2	7	SCC08C2209A	0.15	12.6	3				
CPF08C2209A	0.27	7.5	3	SCGP08C2212A	0.21	6.4	5				
CPN08C2207A	0.05	15.2	3	SING08C2209A	0.06	6.5	7				
CRC08C2212A	0.09	6.9	10	SIRI08C2212A	0.07	6.0	14				
DOHO08C2212A	0.06	6.8	12	SPAL08C2212A	0.11	6.7	8				
DTAC08C2212A	0.22	5.1	5	STGT08C2212A	0.06	6.3	11				
EA08C2209A	0.10	7.9	4	SUPE08C2212A	0.12	3.3	12				
EPG08C2212A	0.09	5.2	13	SYNEX08C2301A	0.18	4.1	7				
ESSO08C2207A	0.52	6.6	2	THAN08C2209A	0.06	9.3	7				
GULF08C2209A	0.05	9.9	9	TQM08C2209A	0.17	5.9	3				

ข้อมูลล่าสุด สำหรับ 4 กรกฎาคม 2022



DW TUTOR

ย่นเวลาศึกษา DW หลักปี ให้เหลือเพียง 1 ชั่วโมง 25 นาที เท่านั้น !!

สแกนเรียนฟรีที่นี่



วิธีเลือก DW สำหรับมือใหม่

- เลือกตัวที่มีค่า Decay > 3 วัน ขึ้นไป
 - ✓ ยิ่งค่า จำนวนวันที่จะ Decay ในตารางยิ่งเยอะยิ่งดี เพราะจะทำให้ต้นทุนการถือครองถูกกว่าค่าเฉลี่ยตลาด
- เลือกตัวที่มีค่า Gear ในช่วง 4-8 เท่ากำลังดี
 - ✓ ยิ่งเกียร์แรง ถ้าถูกทางยิ่งทำให้พอร์ตโตได้ไว แต่สำหรับมือใหม่ที่มีโอกาสถูก-ผิดทางได้พอกัน เลือกค่าเกียร์ (อัตราทด) ในโซน 4-8 เท่า ถือว่าเหมาะ