

STRATEGIC MOVE

ปรับมหากกลยุทธ์ (ภาคบ่าย)

BY RESEARCH DIVISION

4 กรกฎาคม 2565

ทิศทางตลาดฯ ภาคเช้า:

ตลาดหุ้นเอเชียแกว่งผันผวนบวกสลับลบ ในช่วง -2.54% ถึง +1.09% กัดดันจากนักลงทุนกังวลภาวะเศรษฐกิจถดถอย หลังธนาคารหลายแห่งมุ่งปรับขึ้นดอกเบี้ยเพื่อขจัดเงินเฟ้อ ส่วน SET Index -2.13 จุด หลักๆมาจาก กลุ่มอิเล็กทรอนิกส์และ ธ.พ.

แนวโน้มตลาดฯ ภาคบ่าย:

ปัจจัยลบปกคลุมจากความกังวลต่อเศรษฐกิจชะลอตัวทั้งสหรัฐฯ ยุโรป รวมถึงล่าสุด Shima Group บริษัทพัฒนาอสังหาฯของจีนผิมนัดชำระหนี้ต่างประเทศมูลค่า 1 พันล้านดอลลาร์ สะท้อนถึงปัญหาหนี้ภาคอสังหาฯของจีน ขณะที่ทิศทางค่าเงินบาทล่าสุดยังมีแนวโน้มอ่อนค่ามาที่ 35.60 บาท/usd สะท้อน Flow ที่ยังไม่ไหลกลับ ปัจจัยแวดล้อมที่มีน้ำหนักในทางลบคาด SET Index แกว่งพักตัวในกรอบ 1560-1580 จุด กลยุทธ์ชอบ CRC BEM และ TRUE ส่วนประเด็นที่ติดตามวันพรุ่งนี้การรายงานเงินเฟ้อเดือน มิ.ย.65 ตลาดคาด +7.45%YoY (ฝ่ายวิจัยคาด +7.7%YoY)

SET Index (จุด)	1570.54
เปลี่ยนแปลง (จุด)	-2.13
	(-0.14%)
มูลค่าการซื้อขาย (ลบ)	30,787.99

RESEARCH DIVISION

บริษัทหลักทรัพย์ เอเชีย พลัส

เกตุศักดิ์ กวีธรร-SSSM
นักวิเคราะห์ปัจจัยพื้นฐานด้านตลาดทุน และ-ทางเทคนิค
เลขทะเบียนนักวิเคราะห์: 004132

ชาญชัย พันธการนาทิจ
นักวิเคราะห์ปัจจัยพื้นฐานด้านตลาดทุน และ-ทางเทคนิค
เลขทะเบียนนักวิเคราะห์: 064045

ธนิษฐร เกิดเนตส
ผู้ช่วยนักวิเคราะห์

กราฟเทคนิค SET INDEX ราย 60 นาที

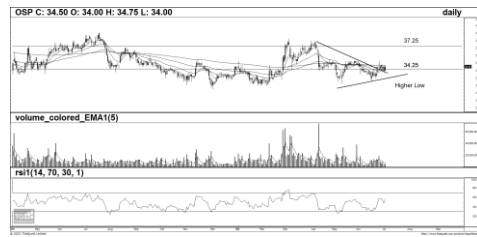
แนวรับ/แนวต้าน (จุด) 1,560/1,580



ที่มา: สายงานวิจัย บล. เอเชีย พลัส

TECHNICAL SIGNAL BUY: OSP

แนวรับ/แนวต้าน (จุด) 34.25/37.25



*หมายเหตุ: สำหรับคำแนะนำหุ้นทางเทคนิค หากราคาไม่ถึงเป้าหมายที่กำหนดภายใน 3 วันทำการ แนะนำปิดสถานะเพื่อลดความเสี่ยง

TECHNICAL SIGNAL SELL: SVI

แนวรับ/แนวต้าน (จุด) 6.50/6.95



AFTERNOON ACTION

PRODUCT	NAME	ACTION/COMMENT
Fundamental Pick	TRUE	ปัจจัยบวกจาก 1) การควบรวมของเซลคอม (บริษัทในกลุ่มเอเชียต้า) และดีจี ผลประกอบการงวด 2Q65 มีแนวโน้มดีขึ้นทั้ง QoQ และ YoY เพราะคาดจะบันทึกกำไรพิเศษราว 1.2-1.3 พันล้านบาท จากการขายเงินลงทุนใน DIF ออกมาบางส่วน
	BEM	คาดเดือน พ.ค. ปริมาณรถวิ่งบนทางด่วนจะกลับมาแตะ 1 ล้านเที่ยว/วัน จำนวน Ridership กลับมาระดับ 2.8 แสนเที่ยว/วัน
	CRC	คาด 2Q65 โต YoY ลุ้นเติบโต QoQ ได้ ขับเคลื่อนจากยอดขายสาขาเดิม (SSSG) ในช่วงเดือน เม.ย. - พ.ค. ในทุกกลุ่มสินค้า
Technical Pick	OSP	รับบริเวณ 34.75 บาท เป้าทำกำไร 37.25 บาท และ Cut Loss 33.25 บาท
	SVI	เปิด Short บริเวณ 6.95 บาท เป้าทำกำไร 6.50 บาท และ Cut Loss 7.15 บาท
SET50 Futures	S50U22	แนะนำ Trading S50U22 ในกรอบ 940-955 จุดและ Short กรอบบน
SET50 Option	S50U22C975	แนะนำ Long S50U22P975 รอบใหม่ที่ 31 จุด (SET50=965) เป้าทำกำไร 46 จุด และ Cut Loss 3 จุด
Single Stock Futures	BDMSU22	สถานะ Long BDMSU22 ที่ 24.90 บาท แนะนำถือต่อเป้าทำกำไร 25.75 บาทและ Cut Loss 0.30 บาทจากทุน
	BEMU22	แนะนำถือ Long BEMU22 ทุน 8.70 บาท เป้าทำกำไร 9.00 บาท และ Cut Loss 0.1 บาท
Gold Futures	GFQ22	แนะนำ Trading กรอบ 30050-30550 บาท (\$1790-1820)

อ้างอิงหลักเกณฑ์ทางวิชาการเกี่ยวกับหลักการวิเคราะห์ และมีได้เป็นการชี้แนะ หรือเสนอแนะให้ซื้อหรือขายหลักทรัพย์ใดๆ การตัดสินใจซื้อหรือขายหลักทรัพย์ใดๆ ของผู้อ่าน ไม่ว่าจะเกิดจากการอ่านบทความในเอกสารนี้หรือไม่ก็ตาม ล้วนเป็นผลจากการใช้วิจารณญาณของผู้อ่าน โดยไม่มีส่วนเกี่ยวข้องกับหรือพันธะผูกพันใดๆ กับ บริษัทหลักทรัพย์ เอเชีย พลัส จำกัด ไม่ว่ากรณีใด