

6 กรกฎาคม 2565

SET50 FUTURES:

ความกังวลต่อ Recession ในเศรษฐกิจสหรัฐฯ ทิศทางเงินเฟ้อที่บ้านเราที่อยู่ในระดับสูงกดดัน Fund Flow ไหลออก แนะนำ Trading S50U22 ในกรอบ 920-938 จุดและ Short กรอบบน

SET50 OPTION:

คาด SET50 Index ยังถูกกดดันจากความกังวลเศรษฐกิจ Fund Flow ไหลออก แนะนำรอ Long S50U22P950 รอบใหม่ที่ 28 จุด (SET50=948) เป้าทำกำไร 46 จุด (SET50=930) และ Cut Loss 3 จุด

SINGLE STOCK FUTURES:

สถานะ Long BDMSU22 ที่ 24.90 บาท กำไร 25.71% แนะนำถือต่อเป้าทำกำไร 25.75 บาทและเลื่อน Stop Profit ที่ 25.25 บาท เพื่อ Lock กำไรขั้นต่ำ 20% เชื้อการเปิดประเทศหนุนผลประกอบการฟื้นตัว

เปิดสถานะ Long BEMU22 ได้ที่ 8.70 บาท แนะนำถือต่อ เป้าทำกำไร 9.00 บาท และ Cut Loss 0.1 บาท จากปัจจัยหนุนของการเปิดประเทศ

GOLD FUTURES:

ค่าเงิน USD แข็งค่า กดดันราคาทองคำหลุด 1,790 เหรียญฯ ทำให้นักลงทุนเปิด Long GFQ22 ทุนเฉลี่ย 30340 บาท ปัจจุบันมีกำไร 10 บาท แนะนำถือต่อ มีเป้าทำกำไรที่ 30820 บาท (\$1800) และ Cut 100 บาท

เงินบาทมีแนวโน้มอ่อนค่า กดดัน FUND FLOW ไหลออก



ที่มา : สายงานวิจัย บล.เอเชีย พลัส

SET50 Index Futures / Option	P.3
Single Stock Futures	P.6
Gold Futures	P.8

* ภายใต้สภาวะที่ตลาดเผชิญกับความผันผวนสูง ทำให้การปรับกลยุทธ์ใน Derivative Talk ต้องดำเนินการได้อย่างรวดเร็วขึ้น ฝ่ายวิจัย จึงเพิ่มช่องทางติดตามคำแนะนำกลยุทธ์การซื้อขายระหว่างวันทำการผ่าน 2 ช่องทาง เพื่อให้นักลงทุนสามารถปรับเปลี่ยนกลยุทธ์ ได้มีประสิทธิภาพมากยิ่งขึ้น คือ

* แอปพลิเคชัน “ASP Smart”



* Telegram “Asia plus group”

Follow now



Asia Plus Group

RESEARCH DIVISION

บริษัทหลักทรัพย์ เอเชีย พลัส

เกิดศักดิ์ ทวีธีระ-sss

นักวิเคราะห์ปัจจัยพื้นฐานด้านตลาดทุน และทางเทคนิค
เลขทะเบียนนักวิเคราะห์: 004132

ประสิทธิ์ รัตนกิจภมา, CISA, CFA

นักวิเคราะห์ปัจจัยพื้นฐานด้านตลาดทุน และด้านเทคนิค
เลขทะเบียนนักวิเคราะห์: 025917

นवलพรรณ น้อยรัชชกร

นักวิเคราะห์ปัจจัยพื้นฐานด้านตลาดทุน และด้านเทคนิค
เลขทะเบียนนักวิเคราะห์: 019994

ชาญชัย พันพานากิจ

นักวิเคราะห์ปัจจัยพื้นฐานด้านตลาดทุน และทางเทคนิค
เลขทะเบียนนักวิเคราะห์: 064045

ธนัฐธ เกิดเนตร

ผู้ช่วยนักวิเคราะห์



สถานะของนักลงทุน

	All Futures Long(Short) Position : Contract			Accumulated Long(Short)		
	Long	Short	Net	2 Days	1 Weeks	1 Months
Institution	168,600	130,753	37,847	82,609	160,415	261,240
Foreign	121,209	93,409	27,800	39,778	28,501	-3,846
Retail	239,794	305,441	-65,647	-122,387	-188,916	-257,394

	SET50 Futures Long(Short) Position : Contract			Accumulated Long(Short)		
	Long	Short	Net	2 Days	1 Weeks	1 Months
Institution	43,291	39,158	4,133	1,864	4,852	-6,856
Foreign	86,425	75,354	11,071	13,396	26,842	-42,022
Retail	129,774	144,978	-15,204	-15,260	-31,694	48,878

	Single Stock Futures Long(Short) Position : Contract			Accumulated Long(Short)		
	Long	Short	Net	2 Days	1 Weeks	1 Months
Institution	113,058	75,458	37,600	76,932	124,160	218,313
Foreign	24,349	7,561	16,788	20,718	9,501	52,498
Retail	72,145	126,533	-54,388	-97,650	-133,661	-270,811

	Metal Futures Long(Short) Position : Contract			Accumulated Long(Short)		
	Long	Short	Net	2 Days	1 Weeks	1 Months
Institution	2,063	2,925	-862	1,687	3,861	246
Foreign	8,922	10,029	-1,107	4,176	-9,753	-18,373
Retail	10,302	8,333	1,969	-5,863	5,892	18,127

	Call Option Long(Short) Position : Contract			Accumulated Long(Short)		
	Long	Short	Net	2 Days	1 Weeks	1 Months
Institution	255	274	-19	431	733	1,182
Foreign	667	116	551	966	1,676	2,429
Retail	2,728	3,260	-532	-1,397	-2,409	-3,611

	Put Option Long(Short) Position : Contract			Accumulated Long(Short)		
	Long	Short	Net	2 Days	1 Weeks	1 Months
Institution	575	431	144	100	-281	-880
Foreign	628	295	333	353	1,215	3,400
Retail	2,670	3,147	-477	-453	-934	-2,520



SET50 OVERVIEW

ภาวะ Inverted Yield ที่กลับมาเกิดใน Bond Yield 10 ปีและ 2 ปีสหรัฐฯ เพิ่มความกังวลต่อเศรษฐกิจสหรัฐฯ เข้าสู่ภาวะ Recession สร้างแรงกดดันต่อราคา Commodity วานนี้ปรับฐานแรงโดยเฉพาะราคาน้ำมันดิบที่ปรับลงกว่า 9% ซึ่งน่าจะสร้างแรงกดดันต่อหุ้นในกลุ่มพลังงาน ขณะที่การรายงานเงินเฟ้อเดือน มิ.ย. 65 วานนี้ออกมาขยายตัว 7.7%yoy ตามฝ่ายวิจัยคาดและเชื่อว่าในเดือน ก.ค.และ ส.ค. จะเร่งตัวมากขึ้นน่าจะเป็นปัจจัยที่ทำให้เงินบาทมีแนวโน้มอ่อนค่ากดดันทิศทาง Fund Flow ที่ยังมีแนวโน้มไหลออก ขณะที่ปัจจัยอื่นๆ ติดตามสถานการณ์ COVID-19 ในประเทศที่เริ่มกลับมาเร่งตัวจากสายพันธุ์ BA.4 และ BA.5 เป็นปัจจัยกดดันต่อหุ้นในกลุ่ม Reopening ในระยะสั้น ภายได้ปัจจัยแวดล้อมที่มีน้ำหนักทางลบคาด SET50 Index วันนี้ปรับฐานในกรอบ 930-948 จุด

SET50 INDEX FUTURES

Direction Trading: ความกังวลต่อ Recession ในเศรษฐกิจสหรัฐฯ ทิศทางเงินเพื่อบ้านเราที่อยู่ในระดับสูงกดดัน Fund Flow ไหลออก แนะนำ Trading S50U22 ในกรอบ 920-938 จุดและ Short กรอบบน

Spread Trading: นักลงทุนน่าจะเปิดสถานะ Long Spread S50U22Z22 ได้ที่ -1.40 จุด ปัจจุบันกำไร 1.0 จุด แนะนำถือต่อเพื่อคาดหวัง Spread ระหว่าง S50Z22 ลบด้วย S50U22 จะลู่เข้าค่าทางทฤษฎีที่ 2.53 จุด

SET50 Option: คาด SET50 Index ยังถูกกดดันจากความกังวลเศรษฐกิจ Fund Flow ไหลออก แนะนำรอ Long S50U22P950 รอบใหม่ที่ 28 จุด (SET50=948) เป้าทำกำไร 46 จุด (SET50=930) และ Cut Loss 3 จุด

S50U22 (30 MIN CHART)



ที่มา: สายงานวิจัย บล. เอเชีย พลัส

	แนวรับ	แนวต้าน
SET50	930	948
S50U22	920	938

* ภายได้สภาวะที่ตลาดเผชิญกับความผันผวนสูง ฝ่ายวิจัยจึงเพิ่มช่องทางติดตามคำแนะนำกลยุทธ์การซื้อขายระหว่างวันผ่าน 2 ช่องทาง คือ

* แอปพลิเคชัน "ASP Smart"



* Telegram "Asia plus group"

Follow now



Asia Plus Group

TECHNICAL COMMENT

S50U22 อยู่ในโหมด Sideway Down หากหลุด 930 จุด เสี่ยงไหลต่อไปที่ 920 จุด



	Last	1Yr Hist. Volatility	2Week Hist. Volatility
SET50 Index	943.49	12.34	13.39145

Call Option

	Premium	Chg	Break Even	Intrinsic Value	Time Value	All-in-Premium	Theory Price	Volume	Open Interest	Implied Volatility	Delta	Effective Gearing	Time Decay
\$50U22C1050	0.70	-0.20	> 1050.7	0.00	0.70	11.36%	0.92	421	3932	12.68	0.03	42.50	0.1
\$50U22C1025	1.90	0.00	> 1026.9	0.00	1.90	8.84%	2.20	478	3386	12.43	0.07	32.58	0.1
\$50U22C1000	3.70	-0.70	> 1003.7	0.00	3.70	6.38%	4.79	457	2947	12.32	0.13	33.96	0.1
\$50U22C975	8.10	-1.70	> 983.1	0.00	8.10	4.20%	9.56	621	3120	12.33	0.25	28.57	0.0
\$50U22C950	16.20	-2.70	> 966.2	0.00	16.20	2.41%	17.43	797	2956	12.83	0.40	23.44	0.0

Put Option

	Premium	Chg	Break Even	Intrinsic Value	Time Value	All-in-Premium	Theory Price	Volume	Open Interest	Implied Volatility	Delta	Effective Gearing	Time Decay
\$50U22P1050	110.30	6.90	< 939.7	106.51	3.79	-0.40%	115.91	0	247	#N/A N/A	-1.00	-8.55	0.0
\$50U22P1025	91.00	10.70	< 934	81.51	9.49	-1.01%	92.24	2	256	10.29	-0.95	-9.90	0.0
\$50U22P1000	69.60	7.60	< 930.4	56.51	13.09	-1.39%	69.89	16	492	11.92	-0.87	-11.74	0.0
\$50U22P975	48.60	5.00	< 926.4	31.51	17.09	-1.81%	49.71	51	907	12.61	-0.74	-14.33	0.0
\$50U22P950	31.50	3.50	< 918.5	6.51	24.99	-2.65%	32.63	489	2654	12.86	-0.59	-17.54	0.0

ที่มา: สายงานวิจัย บล. เอเชีย พลัส

ภาพรวมการซื้อขาย SET50 INDEX

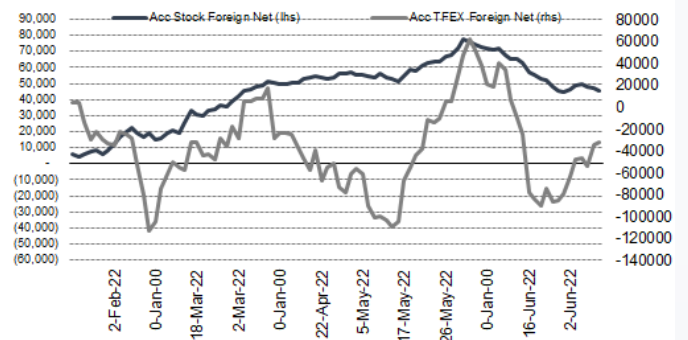
UNDERLYING	Close	Chg	%Chg	สเปกการซื้อขาย
SET50	943.49	-7.36	-0.78%	5/7/22

Symbol	Settle	Chg	%Chg	Vol.	OI	OI Chg
\$50N22	938.90	-6.8	-0.7%	309	784	-233
\$50Q22	937.50	-6.6	-0.7%	38	103	13
\$50U22	934.60	-6.7	-0.7%	230,734	377,082	18,749
\$50Z22	934.00	-6.5	-0.7%	22,699	48,399	1,103
\$50H23	930.30	-6.1	-0.7%	3,992	11,101	586
\$50M23	925.40	-6.6	-0.7%	1,718	1,418	272

SET50 Futures Long(Short) : สัญญา	สะสม Long(Short)		
	Long	Short	Net
สัปดาห์	43,291	39,158	4,133
รายวัน	86,425	75,354	11,071
รายย่อย	129,774	144,978	-15,204

ที่มา: สายงานวิจัย บล. เอเชีย พลัส

ความสัมพันธ์สถานะของนักลงทุนต่างประเทศ ในตราสารทุน และ SET50 FUTURES



ที่มา: สายงานวิจัย บล. เอเชีย พลัส

คาดการณ์ SPREAD ณ สิ้นเดือนจาก ASPS MODEL

	เป้าหมาย Spread ซีรียโทล - ซีรียโทล					
	\$50J21	\$50K21	\$50M21	\$50N21	\$50Q21	\$50U21
	ณ 29 เม.ย.64	ณ 28 พ.ค.64	ณ 29 มิ.ย.64	ณ 29 ก.ค.64	ณ 30 ส.ค.64	ณ 29 ก.ย.64
\$50J21						
\$50K21	-1.68					
\$50M21	-1.28	0.40				
\$50N21	-1.16	0.53	0.13			
\$50Q21	-5.13	-3.62	-4.02	-4.15		
\$50U21	-5.81	-4.13	-4.53	-4.66	-0.51	

*สมมติฐานอัตราดอกเบี้ยนโยบายระหว่าง มิ.ย. - ก.ย. 64 เท่ากับ 0.5%

ที่มา: สายงานวิจัย บล. เอเชีย พลัส

SET50 ที่ระดับค่า PER ต่างๆ

SET 50 Sensitivity	ม.ค. 65E	มี.ค. 65E	เม.ย. 65E	พ.ค. 65E	มิ.ย. 65E	ก.ย. 65E	ธ.ค. 65E
(ค่า)							
PER 20	933	952	961	971	980	1,008	1,036
PER 20.5	957	976	985	995	1,005	1,033	1,062
PER 21	980	1,000	1,009	1,019	1,029	1,058	1,088
PER 21.5	1,003	1,023	1,033	1,043	1,054	1,084	1,114
PER 22	1,027	1,047	1,057	1,068	1,078	1,109	1,140
PER 22.5	1,050	1,071	1,082	1,092	1,103	1,134	1,166
PER 23	1,073	1,095	1,106	1,116	1,127	1,159	1,191
PER 23.5	1,097	1,119	1,130	1,141	1,152	1,184	1,217

ที่มา: สายงานวิจัย บล. เอเชีย พลัส



Long BDMSU22

ภาพการฟื้นตัวธุรกิจในปี 2565-66 ชัดเจน โดยจะขับเคลื่อนจาก 2 ปัจจัยหลัก คือ 1) การเติบโตของรายได้บริการ 2) อัตรากำไรขั้นต้น (Gross Margin) ที่ทำได้ดีขึ้น ขณะที่แนวโน้มกำไร 2H65 จะเติบโตได้แรง จากฐานต่ำปีก่อน จากยอดผู้ป่วยที่จะเพิ่มขึ้นโดยเฉพาะผู้ป่วยต่างชาติ Upside ด้านรายได้ที่ยังไม่รวมในประมาณการจากโครงการใหม่อย่างร้านยา รูปแบบใหม่ที่เป็นความร่วมมือกันระหว่าง BDMS และ COM7 FV 65 เท่ากับ 30.5 บาท

ภาพทางเทคนิค แรงซื้อถล่มกลับจากบริเวณแนวรับ EMA 200 วัน สะท้อน Downside ที่จำกัด ล่าสุดอยู่ในช่วงพักตัว โดยมีสัญญาณบวกจากราคายืนเหนือ EMA 10 วัน

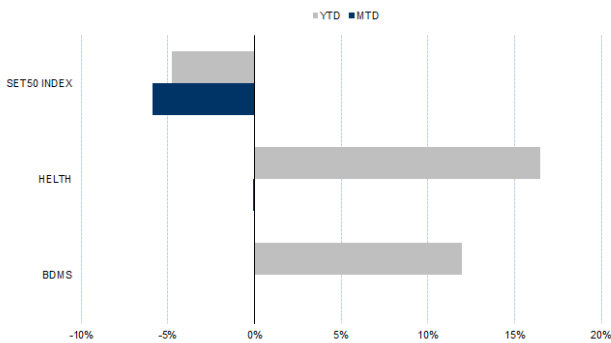
กลยุทธ์การลงทุน

สถานะ Long BDMSU22 ทุน 24.90 บาท ปัจจุบันกำไร 25.71% เป้าทำกำไร 25.75 บาท และ Lock กำไร 20% ที่ 25.25 บาท

Future							Underlying			
Future	Settle Price	Basis	Vol	OI	OI Change	Leverage	Upside	PER 65F	PBV 65F	EPS GROWTH 65F
BDMSU22	25.35	-0.30	8017	909	0	14.83	16.94%	42.99	4.48	18.78%

ที่มา: สายงานวิจัย บล. เอเชีย พลัส

HISTORICAL PRICE



ที่มา: สายงานวิจัย บล. เอเชีย พลัส

คำนวณกำไรขาดทุนของ STOCK FUTURES



ที่มา: สายงานวิจัย บล. เอเชีย พลัส



Long BEMU22

BEM รายงานปริมาณรถใช้ทางด่วนและผู้โดยสารรถไฟฟ้า คาคเดือน พ.ค. ปริมาณรถวิ่งบนทางด่วนจะกลับมาแตะ 1 ล้านเที่ยว/วัน จำนวน Ridership กลับมาระดับ 2.8 แสนเที่ยว/วัน จาก 1.5-2.0 แสนเที่ยว/วัน รั้งปัจจัยหนุนจากการที่โรงเรียนเปิดเทอม การกลับเข้ามาทำงานในออฟฟิศ นำไปสู่ผลบวกต่อกำไรสุทธิในงวด 2Q65 ที่จะเติบโตอย่างมีนัยสำคัญ ในช่วงที่เหลือของปี อิงวิธี SOTP ได้ Fair Value ปี 2565 อยู่ที่ 10.30 บาท

ภาพทางเทคนิค แกว่งพักตัว ในกรอบ Bullish Flag พร้อมสัญญาณบวกทางเทคนิค จากการยื่นเหนือเส้น EMA 200 วัน บ่งชี้ภาพรวมยังเป็นแนวโน้มขาขึ้น

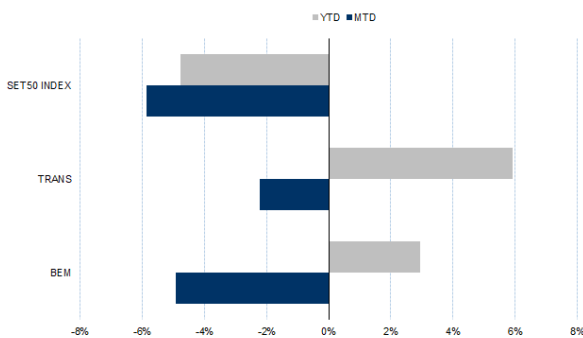
กลยุทธ์การลงทุน

แนะนำถือ Long BEMU22 ทุน 8.70 บาท เป้าทำกำไร 9.00 บาท และ Cut Loss 0.1 บาท

Future							Underlying			
Future	Settle Price	Basis	Vol	OI	OI Change	Leverage	Upside	PER 65F	PBV 65F	EPS GROWTH 65F
BEMU22	8.70	0.00	550	12013	500	12.05	9.20%	36.38	3.22	64.33%

ที่มา: สายงานวิจัย บล. เอเชีย พลัส

HISTORICAL PRICE



ที่มา: สายงานวิจัย บล. เอเชีย พลัส

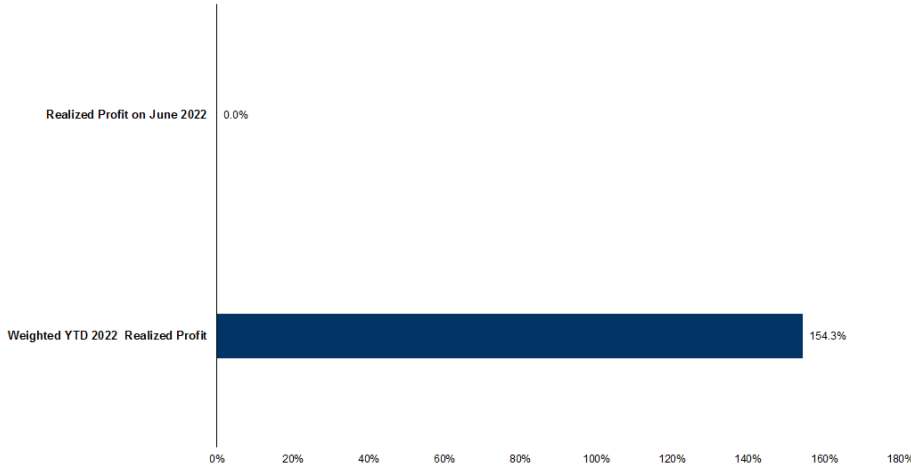
TECHNICAL CHART



ที่มา: สายงานวิจัย บล. เอเชีย พลัส



TRACKING PERFORMANCE



หมายเหตุ การคำนวณผลตอบแทนจะใช้ราคาเปิดในวันแนะนำเป็นต้นทุน เทียบกับราคาปิดล่าสุด เป็นผลตอบแทนสะสมจนกว่าจะถึงวันที่ฝ่ายวิจัยแนะนำให้ปิดสถานะทำกำไรต่อขาดทุน

ที่มา: สายงานวิจัย บล. เอเชีย พลัส

TOP 20 MOST ACTIVE VOLUME

	Future	Settle Price	Basis	Vol	OI	OI Change	Leverage	Resistance	Support
1	TRUEU22	4.72	-0.02	19715	9552	0	12	4.62	4.46
2	JASU22	3.45	0.05	16629	9553	-1500	7	3.49	3.17
3	GUNKULU22	5.58	0.03	14719	41522	1	21	5.60	5.21
4	WHAU22	3.08	0.04	10507	16581	1000	7	3.12	2.97
5	WHAU22	3.08	0.04	10507	16581	1000	7	3.12	2.97
6	BDMSU22	24.50	-0.30	8017	909	0	15	25.48	24.81
7	CBGU22	109.30	-0.70	7943	1538	1	8	110.70	106.49
8	ITDU22	1.85	0.00	4317	5	0	12	2.25	1.97
9	KTCU22	58.75	-0.25	4264	1341	0	17	58.25	54.89
10	TTBU22	1.25	0.01	3516	13102	1000		1.25	1.21
11	SUPERU22	0.79	0.02	3119	29622	11000	5	0.80	0.72
12	CHGU22	3.82	0.06	3090	3	0	14	3.84	3.74
13	AAVU22X	2.74	-0.04	3025	500	0	8	2.81	2.69
14	EAU22	84.00	0.25	2195	20452	303	14	83.69	78.65
15	ADVANCU22	199.50	-2.50	2148	221	0	15	200.61	191.07
16	BCHU22	18.81	0.01	2145	7082	100	15	19.68	18.70
17	STAU22	21.30	-0.30	2054	451	0	5	21.31	19.85
18	GULFU22	47.75	0.00	1825	1657	601	2	47.00	45.79
19	KTBU22	15.40	0.10	1530	6647	0	17	15.59	15.29
20	CKPU22	5.79	0.04	1362	13501	2000	6	5.57	5.24

ที่มา: สายงานวิจัย บล. เอเชีย พลัส



GOLD FUTURES

ราคาทองคำตลาดสหรัฐเมื่อคืน ดิ่งลงแรง 43.43 เหรียญฯ หรือ 2.4% หลุดระดับ 1,800 เหรียญฯ มาปิดที่ 1,764 เหรียญฯ แรงกดดันหลักมาจากการแข็งค่าของค่าเงินดอลลาร์สหรัฐ ที่ได้รับปัจจัยสนับสนุนจากการที่ธนาคารกลางสหรัฐมีความมุ่งมั่นในการเร่งขึ้นอัตราดอกเบี้ยเพื่อสกัดเงินเฟ้อ ขณะที่ค่าเงินยูโรอ่อนตัว ภายหลังเปิดเผยดัชนี PMI เดือน มิ.ย. ดิ่งลงสู่ระดับต่ำสุดรอบ 16 เดือน ภาพรวมหนุนให้ Dollar Index ขยับขึ้น 1.3% ปิดที่ 106.49 จุด ทำสถิติสูงสุดรอบ 20 ปี โดยสัปดาห์นี้ ต้องติดตามการเปิดเผยข้อมูลเศรษฐกิจสำคัญของสหรัฐ ให้นำหนักไปที่การรายงานผลประชุมเฟดเมื่อวันที่ 14-15 มิ.ย. ที่ผ่านมา รวมถึงตัวเลขการจ้างงานภาคเอกชนและนอกภาคการเกษตร ฯลฯ คาดมีอิทธิพลต่อการเคลื่อนไหวของตลาดเงินและทองคำระยะถัดไป

กลยุทธ์การลงทุน

ราคาทองคำ GFO22 เมื่อคืน ลดลงตามตลาดโลกรวม 340 บาท ปิดที่ 30,350 บาท (1,772 เหรียญฯ) สูงกว่าราคาทองคำตลาด spot ล่าสุดที่เคลื่อนไหวบริเวณ 1,769 เหรียญฯ คาดราคา GFO22 วันนี้จะอยู่ในกรอบ 30,150-30,500 บาท การร่วงลงแรงของราคาทองคำเมื่อวาน ทำให้นักลงทุนสามารถเปิด Long GFO22 ต้นทุนเฉลี่ย 30,340 บาท ปัจจุบันมีกำไร 10 บาท แนะนำให้ถือสถานะไว้ โดยมีเป้าหมายทำกำไร 1,800 เหรียญฯ หรือ 30,820 บาท และกำหนดจุด Cut Loss ไว้ 100 บาทจากทุน เพื่อป้องกันความเสี่ยงหากราคาทองคำเคลื่อนไหวผิดจากคาด

เทคนิควิเคราะห์ GOLD SPOT



ที่มา: สายงานวิจัย บล. เอเชีย พลัส

Gold Futures

FUTURES	Last	Chg	%Chg	Vol	OI	OI Chg
GFQ22	30,350	-390	-1.27	92	196	-17
GFV22	30,350	-450	-1.46	43	148	13
GFZ22	30,350	-450	-1.46	35	28	13

Mini Gold Futures

	Last	Chg	%Chg	Vol	OI	OI Chg
GF10Q22	30,270	-470	-1.53	4,304	6,651	-289
GF10V22	30,310	-470	-1.53	3,480	3,702	255
GF10Z22	30,360	-430	-1.40	893	1,453	-50

ที่มา: สายงานวิจัย บล.เอเชีย พลัส

หมายเหตุ : ราคาปิดของ Gold Futures (Night Session) Settle ณ เวลา 22.00 น. และปริมาณการซื้อขายเกิดขึ้นในช่วงเวลา 19.30-22.30 น.



GOLD TECHNICAL

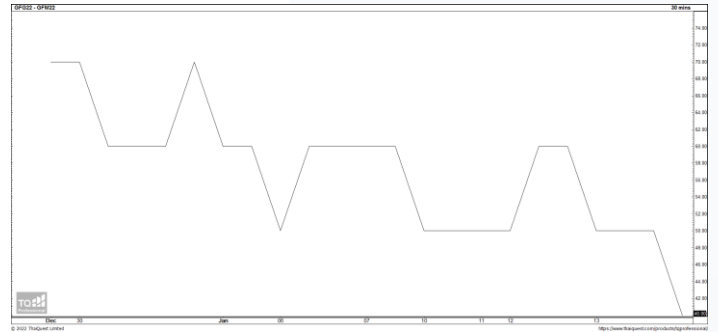
ทิศทางราคาทองคำ แกว่งในแนวโน้มขาลงพร้อมแท่งเทียนวานนี้เกิดแท่งเทียน Bearish Breakout ส่งสัญญาณเปิด Downside คาดกรอบการเคลื่อนไหวในระยะนี้อยู่ที่ \$1750-\$1790

การแปลงราคาทองคำให้เป็นบาท

	FX (บาท/ USD)				
	35.50	35.75	36.00	36.25	36.50
1,700	28,686	28,888	29,090	29,292	29,494
1,730	29,192	29,398	29,603	29,809	30,015
1,760	29,699	29,908	30,117	30,326	30,535
1,790	30,205	30,417	30,630	30,843	31,056
1,820	30,711	30,927	31,144	31,360	31,576
1,850	31,217	31,437	31,657	31,877	32,097
1,880	31,723	31,947	32,170	32,394	32,617
1,910	32,230	32,457	32,684	32,911	33,138
1,940	32,736	32,966	33,197	33,427	33,658

ที่มา: สายงานวิจัย บล. เอเชีย พลัส

SPREAD ระหว่าง GFJ22 – GFQ22



ที่มา: สายงานวิจัย บล. เอเชีย พลัส

คำนวณกำไรขาดทุนของ GOLD FUTURES

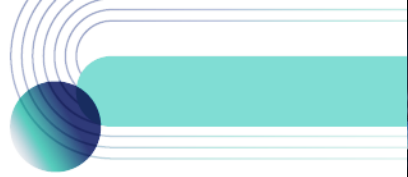
นิลกองทุนรายย่อย				
(ค่าธรรมเนียม 490.10 บาท/สัญญา/ข้าง)				
ราคาปิด	กำไร	ค่าธรรมเนียม+	กำไร	
future	เปลี่ยนแปลง	(ขาดทุน)	VAT (บาท)	(ขาดทุน)สุทธิ
30,600.00	250.0	12,500	(1,049)	11,451
30,550.00	200.0	10,000	(1,049)	8,951
30,500.00	150.0	7,500	(1,049)	6,451
30,450.00	100.0	5,000	(1,049)	3,951
30,400.00	50.0	2,500	(1,049)	1,451
30,350.00	0.0	-	(1,049)	(1,049)
30,300.00	-50.0	(2,500)	(1,049)	(3,549)
30,250.00	-100.0	(5,000)	(1,049)	(6,049)
30,200.00	-150.0	(7,500)	(1,049)	(8,549)
30,150.00	-200.0	(10,000)	(1,049)	(11,049)
30,100.00	-250.0	(12,500)	(1,049)	(13,549)

ที่มา: สายงานวิจัย บล. เอเชีย พลัส

คำนวณกำไรขาดทุนของ MINI GOLD FUTURES

นิลกองทุนรายย่อย				
(ค่าธรรมเนียม 98.10 บาท/สัญญา/ข้าง)				
ราคาปิด	กำไร	ค่าธรรมเนียม+	กำไร	
future	เปลี่ยนแปลง	(ขาดทุน)	VAT (บาท)	(ขาดทุน)สุทธิ
30,520.00	250.0	2,500	(210)	2,290
30,470.00	200.0	2,000	(210)	1,790
30,420.00	150.0	1,500	(210)	1,290
30,370.00	100.0	1,000	(210)	790
30,320.00	50.0	500	(210)	290
30,270.00	0.0	-	(210)	(210)
30,220.00	-50.0	(500)	(210)	(710)
30,170.00	-100.0	(1,000)	(210)	(1,210)
30,120.00	-150.0	(1,500)	(210)	(1,710)
30,070.00	-200.0	(2,000)	(210)	(2,210)
30,020.00	-250.0	(2,500)	(210)	(2,710)

ที่มา: สายงานวิจัย บล. เอเชีย พลัส



DW08 Top Pick: TOP08P2209A ,CBG082209A

DW08 WATCH LIST

DW08	BID	GEAR	Decay (วัน/หุ้น/บาท)	DW08	BID	GEAR	Decay (วัน/หุ้น/บาท)	DW08	BID	GEAR	Decay (วัน/หุ้น/บาท)
AGE08C2209A	0.03	8.7	13	FORTH08C2301A	0.30	2.9	5	SPAL08C2212A	0.09	6.9	9
AOT08C2209A	0.15	9.7	4	GULF08C2209A	0.05	9.0	9	SPRC08C2207A	0.27	10.0	1
AWC08C2212A	0.19	6.7	5	GUNK08C2209A	0.06	6.4	8	STGT08C2212A	0.09	5.7	9
BANP08C2209A	0.13	6.1	6	INTU08C2209A	0.05	10.7	7	SUPE08C2212A	0.10	3.4	14
BBL08C2209A	0.08	11.1	5	IVL08C2208A	0.06	9.4	5	SYNEX08C2301A	0.13	4.3	9
BCH08C2212A	0.23	6.0	5	JMART08C2301A	0.14	4.4	9	TQM08C2209A	0.13	6.0	4
BCP08C2209A	0.07	7.0	7	JMT08C2301A	0.32	4.1	5	TRUE08C2212A	0.33	4.4	4
BCPG08C2212A	0.05	6.5	16	KBAN08C2209A	0.06	11.1	6	AOT08P2209A	0.08	-8.5	4
BGRI08C2208A	0.08	9.1	6	KEXO8C2301A	0.24	4.8	5	BANP08P2209A	0.06	-6.2	6
BH08C2207A	0.21	12.6	1	KTC08C2209A	0.03	10.3	11	BBL08P2209A	0.14	-6.9	3
BPP08C2301A	0.10	6.3	11	LHO8C2212A	0.08	7.4	10	KBAN08P2209A	0.17	-8.0	2
CBG08C2209A	0.13	7.7	4	MAJO08C2209A	0.11	7.3	4	KTBO8P2209A	0.07	-6.7	6
CENT08C2209A	0.09	7.4	6	MEGA08C2209A	0.10	6.7	5	PTTE08P2209A	0.06	-8.0	5
CHG08C2212A	0.22	6.8	5	MINT08C2301A	0.13	5.5	11	SCB08P2209A	0.30	-5.2	2
CK08C2209A	0.09	8.7	5	ORI08C2209A	0.05	7.1	9	TOP08P2209A	0.20	-5.9	2
CPALLO8C2301A	0.11	8.6	8	PSLO8C2301A	0.30	3.5	5	S5008C2209A	0.06	26.3	6
CPF08C2209A	0.26	8.2	3	PTTE08C2209A	0.35	7.0	2	S5008C2209B	0.11	20.7	5
CRC08C2212A	0.06	8.1	12	QH08C2209A	0.05	7.6	10	SET5008C2209C	0.05	29.1	5
DOHO08C2212A	0.04	7.0	16	RBF08C2301A	0.15	4.5	9	S5008P2209A	0.41	-13.1	2
DTAC08C2212A	0.19	5.3	6	RCL08C2301A	0.13	4.2	10	S5008P2209B	0.53	-10.8	2
EA08C2209A	0.07	8.3	5	SAWA08C2209A	0.04	8.6	9	SET5008P2209C	0.35	-16.4	1
EGCO08C2209A	0.26	7.4	2	SCB08C2209A	0.04	10.2	8				
EPG08C2212A	0.07	5.6	14	SCC08C2209A	0.11	13.8	3				
ESSO08C2207A	0.60	6.3	2	SGGP08C2212A	0.19	6.3	5				
ESSO08C2301A	0.27	4.0	9	SIRI08C2212A	0.07	5.6	14				

ข้อมูลล่าสุด สำหรับ 6 กรกฎาคม 2022



DW TUTOR

ย่นเวลาศึกษา DW หลักปี
ให้เหลือเพียง
1 ชั่วโมง 25 นาที เท่านั้น !!

สแกนเรียนฟรีที่นี่



วิธีเลือก DW สำหรับมือใหม่

- เลือกตัวที่มีค่า Decay > 3 วัน ขึ้นไป
 - ✓ ยิ่งค่า จำนวนวันที่จะ Decay ในตารางยิ่งเยอะยิ่งดี เพราะจะทำให้ต้นทุนการถือครองถูกกว่าค่าเฉลี่ยตลาด
- เลือกตัวที่มีค่า Gear ในช่วง 4-8 เท่ากำลังดี
 - ✓ ยิ่งเกียร์แรง ถ้าถูกทางยิ่งทำให้พอร์ตโตได้ไว แต่สำหรับมือใหม่ที่มีโอกาสถูก-ผิดทางได้พอกัน เลือกค่าเกียร์ (อัตราทด) ในโซน 4-8 เท่า ถือว่าเหมาะ